

Dieses Muster ist NUR FÜR DEN
PERSÖNLICHEN GEBRAUCH

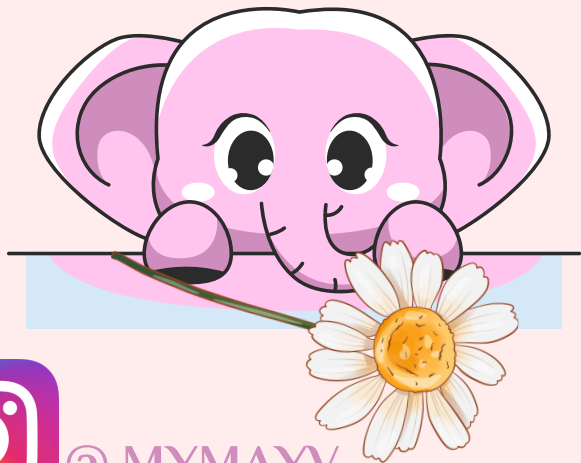
Kein Teil dieses Musters darf weiterverkauft,
veröffentlicht, übersetzt oder in irgendeiner
Form reproduziert werden.

Du kannst die Fotos veröffentlichen und das
mit Hilfe dieses Musters gehäkelte Ding
verkaufen, aber

bitte @mymayv angeben

Folgen Sie uns auf Instagram @mymayv für
mehr Bilder und Inspiration.

Vielen Dank!



@MYMAYV

[opion.etsy.com](https://www.etsy.com/shop/opion)

ABKÜRZUNGEN

Symbol	English	Deutsch
LM	Chain stitch	Luftmasche
KM	Slip stitch	Kettenmasche
FM	single crochet	feste Masche
FR	Magic ring	Fadenring
A	increas	Aufnahme
Abn	decreas	Abnahme
Rh	row	Reihe
n	Total loops in a row	Gesamtzahl der Maschen in der Reihe
FA & FB	Cut yarn and fasten off	den Faden abschneiden und befestigen

MATERIALIEN UND WERKZEUGE

In dieser Arbeit habe ich 100% Acryl verwendet. Die Garnstärke beträgt 8 Fäden. In 100 g sind 115 m. Sie können jedoch jedes beliebige Garn verwenden. Ein sehr schöner Elefant entsteht aus Plüschgarn. Die Garnstärke beeinflusst die Größe der Elefan. Garnverbrauch - etwa 200 g.



Außerdem benötigen wir weißes, gelbes und grünes Garn für die Blume. Ich verwende 100% Baumwolle. In 50 g sind 130 m.

Häkelnadel: 4 mm und 2 mm,

Nadel zum Zusammennähen der Teile.

Dünnere Draht: etwa 60 cm,

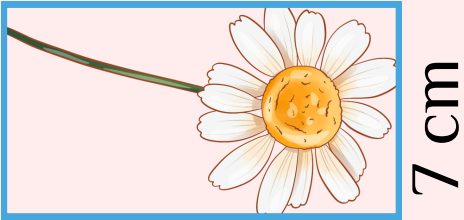
Schere.

Füllmaterial.

2 kleine schwarze Perlen als Augen.

Die Häkelspannung sollte mittelmäßig sein. Häkeln Sie nicht zu locker. Andernfalls wird das Füllmaterial durch die Maschen sichtbar.

Bei Verwendung ähnlicher Materialien und Übereinstimmung der Häkelspannung hat der Elefant folgende Maße:



HÄKELMUSTER

1. Körper

Häkelnadel: 4 mm.

Dieses Teil wird spiralförmig ohne Kettmaschen am Ende der Reihe gehäkelt. Markieren Sie den Reihenanfang mit einem kontrastfarbenen Faden oder Marker.

Beginnen Sie den Körper von den Beinen aus zu häkeln.

Rh	Muster	n	Foto
1	Machen Sie einen FR mit 6 FM	6	1,2,3
2	(FM, A) * 3	9	4
3-5	9 FM	9	
6	4 FM, A, 4 FM	10	
7	5 FM, A, 4 FM	11	
8	A, 5 FM, A, 4 FM	13	5

Das erste Bein ist fertig. Ziehen Sie die Schlaufe nicht fest. Schneiden Sie den Faden etwa 10 cm ab. (Foto 5).

Häkeln Sie das zweite Bein nach demselben Muster.

Schneiden Sie den Faden NICHT ab.



1



2



3



4



5

Nach dem achten Reihe des zweiten Beins machen Sie 5 Luftmaschen (LM). (Foto 6)
 Führen Sie die Häkelnadel in die Masche des ersten Beins ein (Foto 7) und häkeln Sie eine Kettmasche (KM) (Foto 8).



6



7



8

Als Nächstes häkeln wir in einem kreisförmigen Muster.

Denken Sie daran, den Anfang der Reihe mit einer Markierung zu markieren.

9	13 FM am ersten Bein, 5 FM an einer Seite der Luftmaschenkette, 13 FM am zweiten Bein, 5 FM an der anderen Seite der Luftmaschenkette.	36	9
---	--	----	---



9

10	FM, A, 3 FM, A, 9 FM, A, 9 FM, A, 3 FM, A, 3 FM, A, 2 FM	42	
11	2 FM, A, 4 FM, A, 10 FM, A, 10 FM, A, 4 FM, A, 4 FM, A, 2 FM	48	
12	3 FM, A, 5 FM, A, 11 FM, A, 11 FM, A, 5 FM, A, 5 FM, A, 2 FM	54	
13	3 FM, A, 6 FM, A, 12 FM, A, 12 FM, A, 6 FM, A, 6 FM, A, 3 FM	60	
14	4 FM, A, 7 FM, A, 13 FM, A, 13 FM, A, 7 FM, A, 7 FM, A, 3 FM	66	
15 -27 13 Rh	66 FM	66	10-11



10

11



Als nächstes häkeln wir Reihen mit Abnahmen.

Häkeln Sie ein paar zusätzliche Maschen, um den Anfang der Reihe an die Seite zu bringen.

28	Abn, 31 FM, Abn, 31 FM	64	
29	Abn, 30 FM, Abn, 28 FM, Abn	61	
30	29 FM, Abn, 28 FM, Abn	59	
31	28 FM, Abn, 29 FM	58	
32	Abn, 26 FM, Abn, 28 FM	56	
33	Abn, 25 FM, Abn, 25 FM, Abn	53	
34	25 FM, Abn, 24 FM, Abn	51	
35	24 FM, Abn, 25 FM Füllung beginnen	50	
36	Abn, 23 FM, Abn, 23 FM	48	
37	Abn, 22 FM, Abn, 20 FM, Abn	45	
38	21 FM, Abn, 20 FM, Abn	43	
39	20 FM, Abn, 21 FM	42	
40	Abn, 19 FM, Abn, 19 FM	40	
41	Abn, 18 FM, Abn, 18 FM	38	
42	38 FM	38	
43	Abn, 17 FM, Abn, 17 FM	36	
44	36 FM	36	
45	Abn, 16 FM, Abn, 16 FM	34	

46	32 FM, Abn	33	
47	15 FM, Abn, 16 FM	32	
48	30 FM, Abn	31	
49	14 FM, Abn, 15 FM	30	
50	30 FM	30	
51	Abn, 13 FM, Abn, 13 FM Füllung fortsetzen	28	
52	28 FM	28	
53	Abn, 12 FM, Abn, 12 FM	26	
54	24 FM, Abn	25	
55	11 FM, Abn, 12 FM	24	
56	24 FM	24	
57	Abn, 10 FM, Abn, 10 FM	22	
58	22 FM	22	
59	Abn, 9 FM, Abn, 9 FM	20	
60	20 FM	20	
61	Abn, 8 FM, Abn, 8 FM	18	
62	18 FM	18	
63	Abn, 7 FM, Abn, 7 FM Füllung fortsetzen	16	
64	16 FM	16	
65	Abn, 6 FM, Abn, 6 FM	14	

66-69	14 FM	14	
70	(Abn, 2 FM) * 3, Abn Füllung	10	
71	(2 FM, Abn) * 2, 2FM	8	
72	Abn, 2 FM, Abn, 2 FM	6	12

Schneiden Sie den Faden etwa 15 cm ab. Benutze eine Nähnadel, um das Loch zu schließen. Verstecke das Ende des Fadens im Inneren des Spielzeugs.



12

Wir haben den Körper des Elefanten gehäkelt.

Der spitze Teil wird sein Rüssel sein.

Beginnen wir nun mit den anderen Teilen unseres Spielzeugs.

2. Hände

Rh	Muster	n	Foto
1	Machen Sie einen FR mit 6 FM	6	
2	(2 FM, A) * 2	8	
3	(3 FM, A) * 2	10	
4-10 7 Rh	10 FM füllen Sie	10	
11	(FM, Abn) * 3, 1 FM	7	
12	Falten Sie das Teil in der Mitte und häkeln Sie 4 FM, die durch beide Seiten gehen.	4	13

Schneiden Sie den Faden ab und lassen Sie etwa 20 cm für das Annähen der Hände an den Körper. Häkeln Sie den zweiten Hand nach dem gleichen Muster



13

3. Schwanz

Rh	Muster	n	Foto
1	Machen Sie einen FR mit 6 FM	6	
2	(2 FM, A) * 2	8	
3	(3 FM, A) * 2	10	
4-11 8 Rh	10 FM Füllen Sie das Stück dicht mit Füllmaterial.	10	14

Schneiden Sie den Faden ab und lassen Sie etwa 20 cm übrig, um das Schwanz an den Körper zu nähen.



14

4. Ohren

Rh	Muster	n	Foto
1	11 LM	12	15
2	Häkeln Sie ab der zweiten Masche von der Häkelnadel: 9 FM, 3 FM zusammen in die letzte Masche, 8 FM, A	22	16, 17, 18
3-13 11 Rh	22 FM	22	19



15



16



17



18



19

Schneiden Sie den Faden ab und lassen Sie etwa 30 cm für das Annähen des Ohres an den Körper. Häkeln Sie das zweite Ohr nach dem gleichen Muster (Foto 20).



20

Falten Sie den Rand des Ohres und nähen Sie ihn mit einer Nähnadel zusammen (Foto 21).

21



5. Augen – 1 Stück

Baumwolle von weißer Farbe. Die Dicke des Fadens beträgt 130 Meter in 50g.

Häkelnadel 2 mm

Rh	Muster	n
1	FR mit 6 FM	6
2	6 A	12
3	(FM, A) * 6	18
4	18 FM	18

Schneiden Sie den Faden ab und lassen Sie etwa 15 cm für das Annähen.

5. Zusammenbau des Elefanten

1. Bestimmen Sie die Vorder- und Rückseite der Figur. Die Vorderseite ist voluminöser (mit Bauch).

2. Machen Sie Augenmodellierung:

- markieren Sie zwei Punkte zwischen den Reihen 52 und 53 auf der Rückseite des Körpers (Foto 22).

- nähen Sie mit einer Nadel durch die markierten Punkte.

- ziehen Sie den Faden fest und kneten Sie ihn mehrmals auf der Vorderseite des Elefanten. Verstecken Sie das Fadenende und den Knoten im Inneren des Körpers (Foto 23).



22



23

3. Nähen Sie die Ohren an den Körper:

- platzieren Sie den Rand des Ohres entlang der Seite des Körpers, beginnend von der Reihe mit Augenmodellierung (Foto 23).

- nähen Sie das Ohr um den Umfang herum, indem Sie die Schlaufen am Ohr und am Körper nacheinander greifen.



23



24



25

- Sichern Sie den Faden und verstecken Sie das Ende im Inneren des Spielzeugs.

Nähen Sie das zweite Ohr auf die gleiche Weise an.

4. Forme den Kopf und den Rüssel.

Beuge den Körper des Elefanten. Der Rüssel sollte auf dem Bauch des Elefanten liegen. Der Platz für die Augen sollte knapp unter der Oberkante des Kopfes sein.

Fixiere diese Position mit einer langen Nadel (Foto 26).



26

Nähen Sie den Rüssel mit ein paar Stichen an den Körper (Foto 27).



27

5. Nähen Sie der Hände knapp unterhalb der Ohren an (Foto 28).



28

6. Nähen Sie die Augen an die Stelle der Augenmodellierung. Füge etwas Füllmaterial hinzu (Foto 29)



29

Teilen Sie das Augenteil mit schwarzem Faden in zwei Hälften und ziehen Sie den Faden fest. Sie haben nun zwei Augen (Foto 30).

Nähen Sie schwarze Perlen an die Stelle der Pupillen.

Sticken Sie die Wimpern und Augenbrauen mit schwarzem Garn (Foto 31).



30



31

7. Sticken Sie den Bauch und das Lächeln mit schwarzem Garn auf.



32

8. Nähen Sie den Schwanz an. Positionieren Sie den Schwanz so, dass der Elefant darauf stehen kann.



HÄKELMUSTER DER GÄNSEBLÜMCHEN

1. Blütenblätter

Die Blütenblätter der Gänseblume werden mit einer 2-mm-Häkelnadel gehäkelt. Garn: weiße Baumwolle.

Häkeln Sie eine Kette aus 6 Luftmaschen (LM). Schließen Sie die Kette mit einer Kettmasche (KM) zu einem Ring.



Häkeln Sie in die Mitte des Rings 8 FM. Machen Sie am Ende der Reihe 1 KM.



3. Häkeln einen Blütenblatt :
8 LM, in die zweite Masche
von der Häkelnadel 7 KM,



1 KM in die Basis der
Luftmaschenkette,



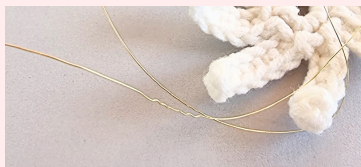
1 KM in die nächste Masche



Wiederholen Sie Schritt 3 noch 7 Mal. Insgesamt müssen 8 Blütenblätter gehäkelt werden..



4. Blütenblätter umhäkeln. Während der Arbeit führen wir einen dünnen Draht ein.



Häkeln Sie entlang des Blütenblattes:
6 FM, 2 A, 6 FM, 2 KM



Wiederholen Sie Schritt 4 noch 7 Mal. Insgesamt 8 Blütenblätter. Schneiden und sichern Sie den Faden. Verdrehen Sie die Drahtenden.



2. Blütenmitte

Schneiden Sie ein etwa 40 cm langes Stück grünes Garn ab. Legen Sie es zwischen Ihre Finger.



Wickeln Sie das gelbe Garn 15 Mal um Ihre Finger.



Fassen Sie das gelbe Garn mit dem grünen Faden und binden Sie es fest. Schneiden und richten Sie das gelbe Garn.



3. Blütenbasis

Garn: grün.

Häkelnadel: 2 mm.

1. Häkeln Sie 6 FM in einen FR, KM
2. 6 A, KM
3. 12 FM, KM

Schneiden Sie einen 15 cm langen Faden ab, um die Blütenbasis an den Blütenblättern zu befestigen.



4. Zusammenbau der Gänseblume

Ziehen Sie die beiden grünen Fäden aus der Blütenmitte durch die Mitte der Blüte.



Dann ziehen Sie sie durch die Mitte der Blütenbasis.



Nähen Sie die Blütenbasis an die Blütenblätter. Verstecken Sie die Drahtenden unter der Blütenbasis.

Fixieren Sie auch die zentrale Blütenmitte mit einigen Stichen.



Fädeln Sie den Blumenstiel unter den Rüssel des Elefanten. Falls erforderlich, befestigen.

