

Kleiner Maulwurf

Hallo lieber Häkelfreund, schön, dass du dich für die Anleitung hast. Viel Spaß beim Nachhäkeln.



Copyright:

Die Urheberrechte für diese Anleitung liegen bei mir. Die Vervielfältigung, Weitergabe, gewerbliche Nutzung und Übersetzung dieser Anleitung ist nicht gestattet. Der Verkauf der fertiggestellten Produkte ist in limitierter Anzahl möglich. Bildmaterial darf im Internet veröffentlicht werden. Über eine Verlinkung freue ich mich sehr.

Instagram: [nanni_gurumi](#)

Abkürzungen:

FM	-	Feste Maschen
hstb	-	halbe Stäbchen
stb	-	Stäbchen
km	-	Kettmaschen
LM	-	Luftmaschen
wLM	-	Wende-Luftmaschen
BM	-	Büschelmasche
FR	-	Fadenring
FW	-	Farbwechsel
FR	-	Fadenring / Magic Ring
(xx,xx) x6	-	Schrift innerhalb des Klammer 6 x wiederholen
zun.	-	Zunahme
abn.	-	Abnahme

Was du benötigst:

- Wolle in der Farbe Schwarz, Creme, Grün
- Wollreste für die Augen
- Häkelnadel
- Wollnadel
- Schere
- Draht für die Brille
- Füllwatte

Und nun geht es los:

Der Kopf/ Körper / Beine

Der Kopf wird in Runden gehäkelt. Für den Farbwechsel ab der Reihe 12, steht der Buchstabe "" für Creme und der Buchstabe "s" für schwarz. Wir beginnen mit der Farbe Schwarz

- 1) 6 FM in einen FR (6)
- 2) 6 FM zun. (12)
- 3) (1 FM , zun.) x6 (18)
- 4) (2 FM, zun..) x6 (24)
- 5) (3 FM, zun.) x6 (30)
- 6) (4 FM, zun.) x6 (36)
- 7) (5 FM, zun.) x6 (42)
- 8) (6 FM, zun.) x6 (48)
- 9) (7 FM, zun.) x6 (54)
- 10) 54 FM (54)
- 11) 54 FM (54)
- 12) 6 FM, (FW zu c), 3 FM, (FW zu s), 8 FM, (FW zu c), 3 FM,(FW zu s), 34 FM (54)
- 13) 5 FM, (FW zu c), 5 FM, (FW zu s), 6 FM, (FW zu c), 5 FM,(FW zu s), 33 FM (54)
- 14) 4 FM (FW zu c), 7 FM, (FW zu s) 4 FM, (FW zu c) 7 FM, (FW zu s) 32 FM (54)
- 15) 3 FM (FW zu c), 9 FM, (FW zu s), 2 FM, (FW zu c), 9FM, (FW zu s) 31 FM (54)
- 16) 2 FM (FW zu c), 22 FM, (FW zu s), 30 FM (54)
- 17) 2 FM, (FW zu c), 22 FM, (FW zu s) 30 FM (54)
- 18) 2 FM, (FW zu c.), 5 FM, 1 FM abn, 7 FM, abn., 6 FM (FW zu s.)1 FM, 1 FM abn.
(7 FM, 1 FM abn) x3 (49)
- 19) 2 FM, (FW zu c), 4 FM, abn, 6 FM, 1 FM abn. , 6 FM, (FW zu s.) 1 FM abn.
(6 FM, 1 FM abn) x 3 (42)
- 20) 2 FM, (FW zu c), 3 FM, 1 FM, abn. , 5 FM, 1 FM, abn., 6 FM, (FW zu s), 1 FM abn.
4 FM, 1 FM abn., (5 FM, 1 FM abn.) x2 (36)
- 21) 2 FM, (FW zu c), 2 FM, 1 FM abn., 4 FM, 1 FM abn., 6 FM, (FW zu s), 1 FM abn.,
2 FM, 1 FM abn., (4 FM, 1 FM abn.) x 3 (30)
- 22) 2 FM, (FW zu c), 1 FM, 1 FM abn., (3 FM, 1 FM, abn.) x 2, 1 FM, (FW zu s),
2 FM, 1 FM abn., (3 FM, 1 FM abn.) x3 (24)

23)	2 FM, (FW zu c), 11 FM, (FW zu s), 11 FM,	(24)
24)	(FW zu Grün) 24 FM	
(24)		
25)	24 FM in hintere Maschenglied	(24)
25)	(3 FM, ein FM zun.) x 6	(30)
26)	30 FM	(30)
27)	(4 FM, 1 FM zun.) x6	(36)
28)	36 FM	(36)
29)	36 FM	(36)
30)	(5 FM, 1 FM zun.) x6	(42)
31)	42 FM bis Runde 35 (4 Runden)	(42)
35)	(FW zu schwarz) 42 FM ins hintere Maschenglied	(42)
36)	(5 FM, 1 FM abn.) x6	(36)
37)	36 FM	(36)

Der Körper ist nun fertig. Im Folgenden teilen wir nun den Körper für die Beinchen. Stopfe Kopf und Körper vorher leicht mit Füllwatte aus. Hier gehen wir wie folgt vor:

1)	9 FM, 21 FM überspringen, 5 FM	(14)
2))	14 FM	(14)
3)	14 FM	(14)
4)	1 FM, 2 FM abn., 9 FM	(12)
5)	12 FM	(12)
6)	6 FM abn.	(6)

Verschließe das kleine Loch und fahre anschließend mit dem zweiten Bein fort. Stopfe den Körper und das erste Bein mit Füllwatte aus. Wir ketten nun wieder an, für das zweite Bein: Dreh deinen Maulwurf auf den Kopf, der Pinguin zeigt mit dem Gesicht zu dir. Zähle nun vom ersten Bein 4 FM ab und stech in die 5 ein. Nimm den Faden wieder auf.

1)	14 FM, 1 Km in die erste FM u. die Runde somit schließen	(14)
2)	14 FM	(14)
3)	14 FM	(14)
4)	5 FM, 2 FM abn., 5 FM	(12)
5)	12 FM	(12)
6)	6 FM abn.	(6)

verschließe sowohl das Loch am Beinchen als auch das Loch zwischen den Beinen. Stopfe den Maulwurf vorher gut aus.



Für den Rollkragen:



In Runde 24 haben wir in das hintere Maschenglied eingestochen. Das vordere Maschenglied müsste somit in dieser Runde herausragen. Stich hier nochmals ein und nimm den Grünen Faden wieder auf. Häkel eine Runde FM um den Hals herum. (24). Schließe die Runde mit einer KM und vernähe den Faden.

Details am Pullover:

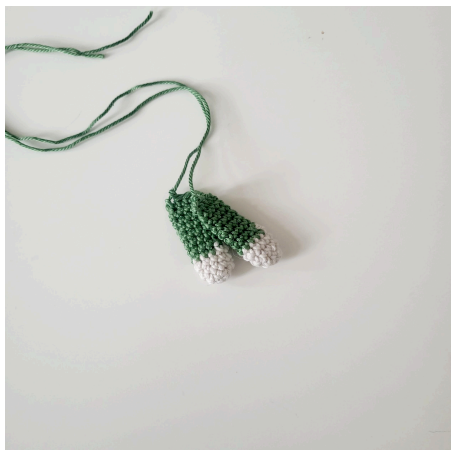
Reihe 35 haben wir ebenfalls ins hintere Maschenglied eingestochen. Auch hier müsste das vordere Maschenglied hervorstehten. Stich hier nochmals ein und häkel eine runde FM.. Verschließe die Runde mit einer Kettmasche und vernähe den Faden.

Arme: (2x)

Die Arme werden in Runden gehäkelt. Die Arme werden nicht mit Füllwatte ausgestopft. Wir beginnen mit der Farbe Creme:

- | | | |
|----|--------------------------------|------|
| 1) | 5 FM in einen FR | (5) |
| 2) | 5 FM zun. | (10) |
| 3) | 10 FM | (10) |
| 5) | 10 FM | (10) |
| | FW zu Grün | |
| 6) | 10 FM bis Runde 15 (10 Runden) | (10) |

Drücke den Arm oben zusammen und verschließe ihn mit 3 FM. Lass einen langen Faden zum Vernähen hängen und nähe die Arme an den Körper.



Schnauze:

Die Schnauze wird in Runden gehäkelt. Wir beginnen mit der Farbe Creme:

- | | | |
|----|-----------------------|------|
| 1) | FM in einen FR | (4) |
| 2) | (1 FM, 1 FM zun.) x2 | (6) |
| 3) | 6 FM | (6) |
| 4) | (2 FM, 1 FM zun.) x2 | (8) |
| 5) | 2 FM, 4 FM zun., 2 FM | (12) |

Lasse einen langen Faden zum Vernähen hängen. Sticke mit Schwarz eine kleine Nase auf die Spitze. Sticke Anschließend die Augen auf das Gesicht und nähe die Schnauze dazwischen:

Aufsticken der Augen:

- 1) Mit Schwarz die Pupillen aufsticken



2. Die Iris aufsticken



3. Die Lichtpunkte mit weis aufsticken



4. Die Schnauze zwischen die Augen Nähen



Die Füße (2x)

Die Füße werden in Runden gehäkelt. Die Füße werden nicht mit Füllwatte ausgestopft. Wir beginnen mit der Farbe Creme:

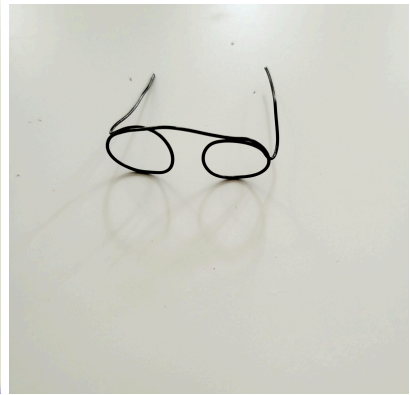
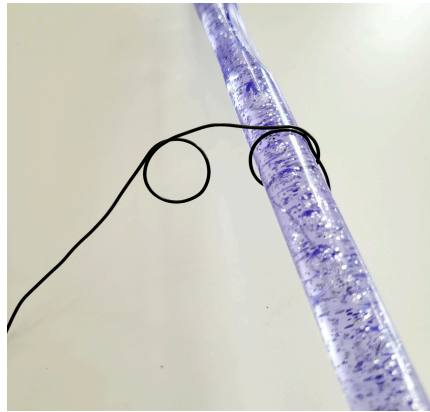
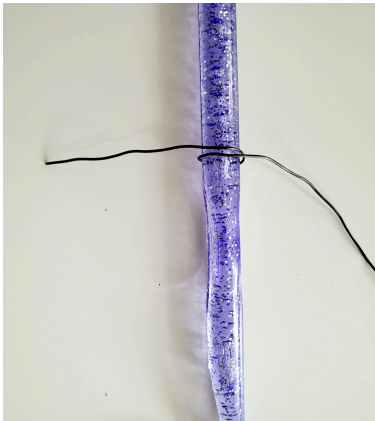
- 1) 6 FM in einen FR (6)
- 2) 6 FM bis Runde 5 (3 Runden) (6)

Lass einen langen Faden zum vernähen hängen. Nähe die Füße anschließend an die Beinchen.



Brille:

Nimm dir zum Schluss den Draht zur Hand und forme eine Brille hieraus. Am besten nimmst du zum Formen der Brille einen runden Gegenstand (z.B. einen Stift, der Griff einer Häkelnadel etc.) zur Hand.



Yippie, du hast es geschafft.