



[www.lana-grossa.de](http://www.lana-grossa.de)

**PULLOVER · ELASTICO**  
Modell 07 – Elastico Flyer

# PULLOVER · ELASTICO

## Modell 07 – Elastico Flyer



**Größe** 38, 40 und 42

Die Angaben für Größe 40 und 42 stehen in Klammern. Ist nur eine Angabe gemacht, gilt diese für alle Größen.

**Material:** Lana Grossa **Elastico** (96% Baumwolle, 4% Polyester (Elité), Lauflänge 160 m/50 g), **500 (550 – 600) g** Nelke (**Fb. 127**); Stricknadeln Nr. 3,5, 1 Rundstricknadel Nr. 3, 40 cm lang.

**Rippenmuster:** 1 M re, 1 M li im Wechsel.

**Glatt re:** Hinr re, Rückr li.

**Glatt li:** Hinr li, Rückr re.

**Grundmuster:** M-Zahl teilbar durch 20 + 1 + Randm. Siehe Strickschrift 1. Dargestellt sind nur Hinr. In den Rückr M str., wie sie erscheinen, U li str. Die 1. – 40. R 1 x arb., dann die 5. – 40. R stets wdh.

**Halbpatentmuster:** M-Zahl teilbar durch 2 + 1 + Randm. Siehe Strickschrift 2. Dargestellt sind nur Hinr. In den Rückr M str., wie sie erscheinen. Die 1. – 4. R 1 x arb., dann die 3. und 4. R stets wdh.

**Maschenprobe:** Grundmuster mit Nadeln Nr. 3,5: 23 M und 36 R = 10 x 10 cm.

**Rückenteil:** 111 (119 – 127) M mit Nadeln Nr. 3,5 anschlagen und 2 R glatt li und 2 R glatt re str. Nun M wie folgt einteilen: Randm, 4 (8 – 12) M Halbpatent, 101 M Grundmuster, 4 (8 – 12) M Halbpatent, Randm. In 38,5 cm Gesamthöhe für die Armausschnitte 1 x 4 M beids. abk. = 103 (111 – 119) M. In 56 (57 – 58) cm Gesamthöhe alle M gerade abk.

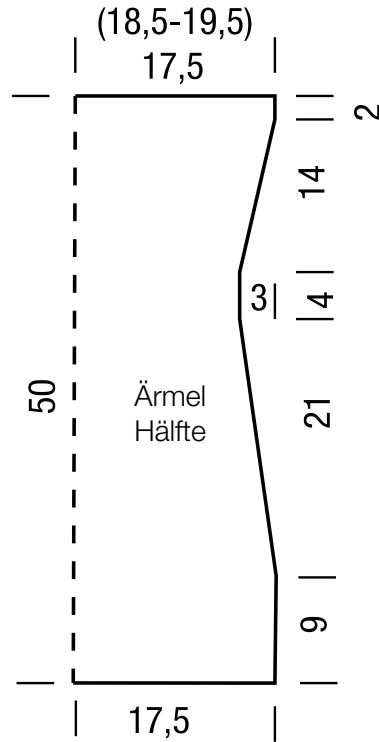
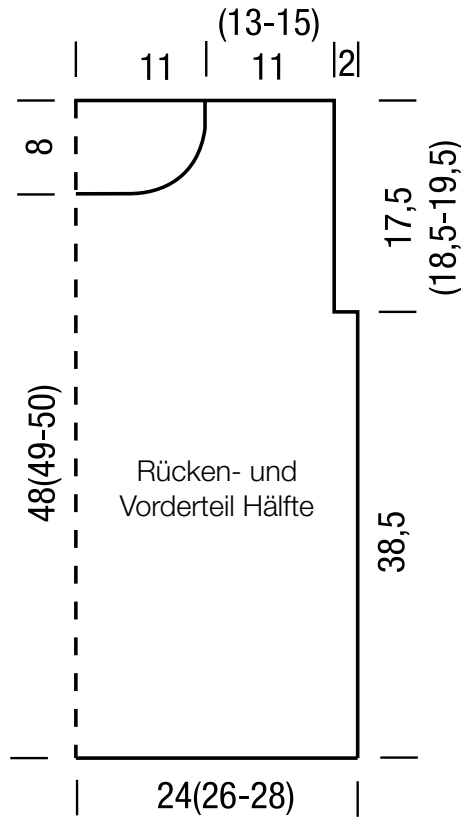
**Vorderteil:** Grundsätzlich wie das Rückenteil arb. In 48 (49 – 50) cm Gesamthöhe für den Halsausschnitt die mittl. 19 M abk., dann in jeder 2. R 1 x 3 M, 3 x 2 M und 6 x 1 M abn. In 56 (57 – 58) cm Gesamthöhe die restl. 27 (31 – 35) M je Schulter gerade abk.

**Ärmel:** 83 M mit Nadeln Nr. 3,5 anschlagen und 2 R glatt li und 2 R glatt re str. Nun M wie folgt einteilen: Randm, 81 M Grundmuster, Randm. In 9 cm Gesamthöhe für die ausgestellten Ärmel 1 x 1 M beids. abn., dann in jeder 12. R noch 6 x 1 M beids. abn. = 69 M. In 34 cm Gesamthöhe für die Ärmelschräge 1 x 1 M beids. zun., dann in jeder 8. R 4 x 1 M und in jeder 6. R 2 x 1 M (in jeder 8. R 2 x 1 M, dann in jeder 6. R 6 x 1 M – in jeder 6. R 2 x 1 M, dann abw. in jeder 4. und 6. R 8 x 1 M) beids. zun. = 83 (87 – 91) M. Die zugenommenen M nach und nach in das Grundmuster einfügen (in das Grundmuster einfügen, dann im Patentmuster str. – in das Grundmuster einfügen, dann im Patentmuster str.). In 50 cm Gesamthöhe alle M abk. 2. Ärmel ebenso arb.

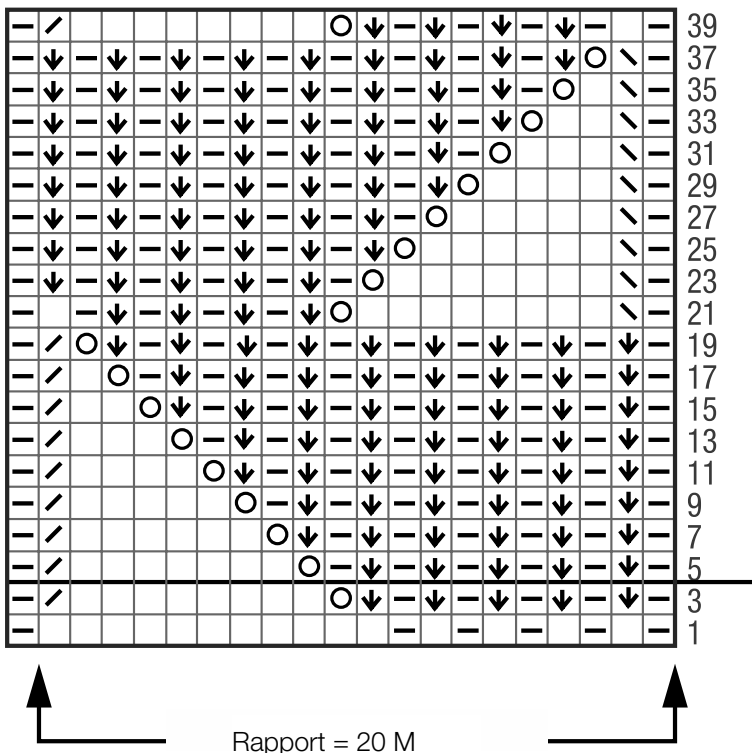
**Fertigstellen:** Schulternähte schließen. Aus dem Halsausschnitt 104 M auffassen. Mit der Rundstricknadel Nr. 3 im Rippenmuster in Rd str. Nach 2 cm M abk., wie sie erscheinen.

# PULLOVER · ELASTICO

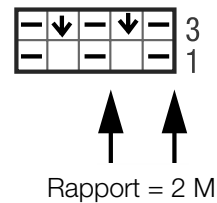
## Modell 07 – Elastico Flyer



Strickschrift 1



Strickschrift 2



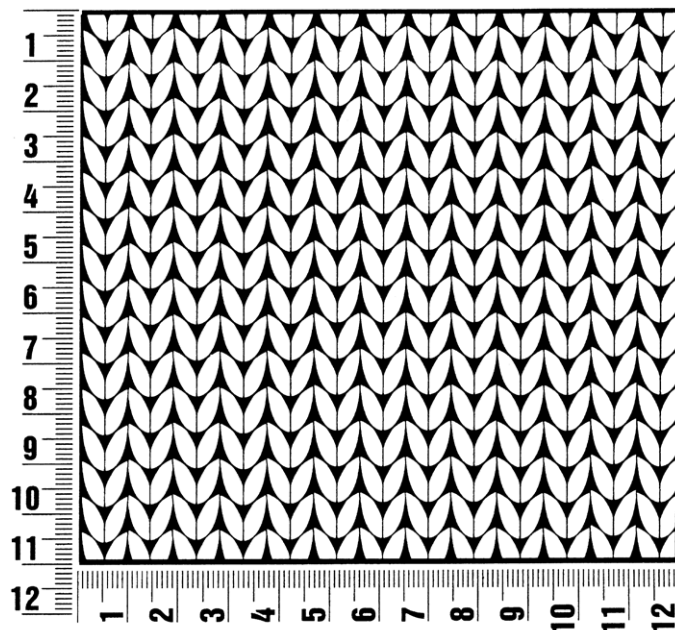
### Zeichenerklärung:

- = 1 M re
- ▬ = 1 M li
- = 1 Umschlag
- ▤ = 2 M re zusstr.
- ▥ = 1 einfacher Überzug (= 1 M re abh., die folg. M re str., dann die abgeh. M überziehen)
- ▧ = 1 Patentm = 1 tiefgestochene M: in die entsprechende M 2 R tiefer einstechen und re str. Die M der Vorr löst sich auf.

## Maschenprobe

Machen Sie eine Maschenprobe! Stricken Sie dafür ein 12 x 12 cm großes Stück im Muster Ihres ausgesuchten Modells. Danach zählen Sie Maschen und Reihen im Bereich 10 x 10 cm aus. Sind es weniger Maschen als in der Anleitung angegeben: Stricken Sie fester oder nehmen Sie dünnere Nadeln (1/2 bis ganze Nadelstärke). Haben Sie mehr Maschen gezählt: Versuchen Sie, lockerer zu stricken beziehungsweise nehmen Sie dickere Nadeln.

**Bitte beachten Sie:** Strickarbeiten fallen unterschiedlich aus. Daher sind die Maschenproben-Angaben auf den Bänderolen der Wolle nicht als verbindlich anzusehen. Außerdem werden diese immer auf der Basis glatt rechts erstellt. Für eine perfekte Arbeit ist daher die Maschenprobe im gewünschten Muster ein Muss. Damit Ihr Wunschmodell nicht nur schön aussieht, sondern auch passt!



## Abkürzungen

**M** = Masche  
**R** = Reihe  
**Rd** = Runde  
**Nd** = Nadel  
**U** = Umschlag  
**Gr.** = Größe  
**LL** = Lauflänge  
**MS** = Mustersatz  
**Fb.** = Farbe

**Nr.** = Nummer  
**lt.** = laut  
**fortl.** = fortlaufend  
**li** = links  
**bzw.** = beziehungsweise  
**re** = rechts  
**ca.** = circa  
**str.** = stricken  
**Art.** = Artikel

**zus.-str.** = zusammenstricken  
**arb.** = arbeiten  
**abk.** = abketten  
**abn.** = abnehmen  
**zun.** = zunehmen  
**Abb.** = Abbildung  
**abh.** = abheben  
**evtl.** = eventuell  
**wdh.** = wiederholen  
**beids.** = beidseitig  
**mittl.** = mittleren  
**folg.** = folgende  
**restl.** = restliche  
**Krebsm** = Krebsmasche  
**Stb** = Stäbchen  
**Luftm** = Luftmasche  
**Kettm** = Kettmasche  
**fe M** = feste Masche

### Impressum

**Herausgeber:** Lana Grossa GmbH, Gaimersheim, [www.lana-grossa.de](http://www.lana-grossa.de)  
**Fotograf:** Nicolas Olonetzky, [www.olonetzky.com](http://www.olonetzky.com)