



Gratis-Schnittmuster und Anleitung für das Herrenhemd Cala

30.01.2023 von Bianca Weber (<https://blog.bernina.com/de/author/blancheart/>)

Hallo ihr Lieben

heute möchte ich ein weiteres Kleidungsstück aus der Reihe Fashion Looks von BERNINA mit euch nähen: das Herrenhemd Cala. Ein richtig schönes Hemd für Herren mit pfiffigen Details wie zum Beispiel einer verdeckten Knopfleiste in der ihr ganz dezent einen Farbakzent verpacken könnt. Außerdem werden die meisten Nähte als Kappnähte gearbeitet, wodurch das Hemd sehr hochwertig wird. Das Schnittmuster erhaltet ihr als Gratis-Download weiter unten im Beitrag.



(<https://blog.bernina.com/de/wp-content/uploads/sites/2/2023/01/BE5F99F4-D46A-4E73-B5D9-21B87876B102-scaled.jpeg>)

Zum Nähen des Hemd Calas habe ich die BERNINA 475 QE Kaffe Edition (<http://www.bernina.com/475-kaffe>) verwendet. Die Maschine bietet viele nützliche Funktionen, wie unter anderem die Knopfloch automatik, die bei diesem Projekt sehr hilfreich ist.



BERNINA 475 QE Kaffe Edition

Limitierte Auflage ✓ Sondermodell komplett in Aqua ✓ Passender Kaffe-Edition-Trolley ✓ Exklusive Kaffe-Fassett-Zierstiche ✓ Jumbo-Spule mit 70% mehr Faden ✓ Komfortabler automatischer Fadenabschneider ✓

Mehr erfahren

Hemd Cala nähen – los geht's

Gratis-Schnittmuster für das Herrenhemd "Cala"

Das Schnittmuster für das Herrenhemd steht Euch im Format A4 unter dem folgenden Download Link gratis zur Verfügung:

Schnittmuster für das Herrenhemd herunterladen, A4 (<https://blog.bernina.com/de/wp-content/uploads/sites/2/2023/01/1908-A4-Shirt-online.pdf>)

Achtet beim Ausdrucken darauf, dass keine Größenanpassung vorgenommen und der Schnitt in tatsächlicher Größe (100%) gedruckt wird. Dies könnt Ihr anhand des Kontrollquadrates im Schnittmuster überprüfen. Danach die Seiten entlang der gestrichelten Linien zusammenkleben.

Material

Neben dem Schnittmuster benötigt ihr die Stoffe. Einen schlichten Außenstoff, hier eignen sich diverse gewebte Stoffe, ich habe mich für einen Chambray entschieden. Zudem benötigt ihr einen bunten Stoff für die Farbakzente – die knalligen Designs von Kaffe Fassett kommen hier wunderbar zur Geltung.

Außerdem braucht ihr:

- Knöpfe
- Gewebereinlage von Vliesline (<https://www.vlieseline.com/Produkte/Gewebereinlagen/G-710>)
- Nähgarn
- Stecknadeln



(<https://blog.bernina.com/de/wp-content/uploads/sites/2/2023/01/93A6144B-E299-4CFB-8394-3F4D2B416E0E-scaled.jpeg>)

Schritt 1: Zuschnitt und Vorbereitung

Zunächst schneidet ihr alle notwendigen Teile zu. Denkt dabei daran, dass bei den BERNINA Fashion Looks Schnitten die Nahtzugabe von 1 cm bereits inkludiert ist (äußere Linie). Bebügelt nach dem Zuschnitt die Teile wie in der Anleitung aufgeführt mit Vliesline.



(<https://blog.bernina.com/de/wp-content/uploads/sites/2/2023/01/44A00536-2895-4389-AABA-1EE129177BF4-scaled.jpeg>)

Den Stern könnt ihr ebenfalls nun bereits anbringen, ich habe mich entschieden dies erst später tun.

Schritt 2: Rückenteil nähen

Das Rückenteil des Herrenhemd Cala setzt sich aus dem unteren Teil und der Passe zusammen. Die Passe wird dabei doppelt zugeschnitten, einmal aus dem Außenstoff und ein weiteres mal aus dem bunten Futterstoff.

Legt die Passe aus Außenstoff rechts auf rechts auf das Rückenteil und steckt alles fest. Nun nehmt ihr die bunte Passe und legt sie mit der rechten Seite auf die linke Seite des Rückenteils. So umschließt der Stoff später die Naht und von innen sieht alles sauber und ordentlich aus.



(<https://blog.bernina.com/de/wp-content/uploads/sites/2/2023/01/22E01A34-9DB7-4FF3-8E4A-70EFAE3C7C45-scaled.jpeg>)

Vernäht anschließend mit der Nähmaschine und wenn ihr möchtet, könnt ihr von außen noch mit einem Ziergarn absteppen.

Schritt 3: Verdeckte Knopfleiste vorbereiten

Das Hemd Cala punktet mit einem schicken Detail: einer verdeckten Knopfleiste. Diese wird aus dem bunten Kaffe-Fassett-Stoff zugeschnitten und bringt damit dezente Farbe ins Spiel.

Übernehmt die Falzlinien und Nahtzugaben aus dem Schnittmuster. Zur Vorbereitung empfiehlt es sich, alles einmal akkurat zurecht zu bügeln, dann ist es beim Nähen später einfacher.

Dazu schlägt ihr erstmal die Nahtzugabe von 1cm um und bügelt diese fest.



(<https://blog.bernina.com/de/wp-content/uploads/sites/2/2023/01/7F50E8E6-757D-4B49-A8F6-427AB3843D19-scaled.jpeg>)

Anschließend faltet ihr nochmals 3 cm um und bügelt wieder fest.



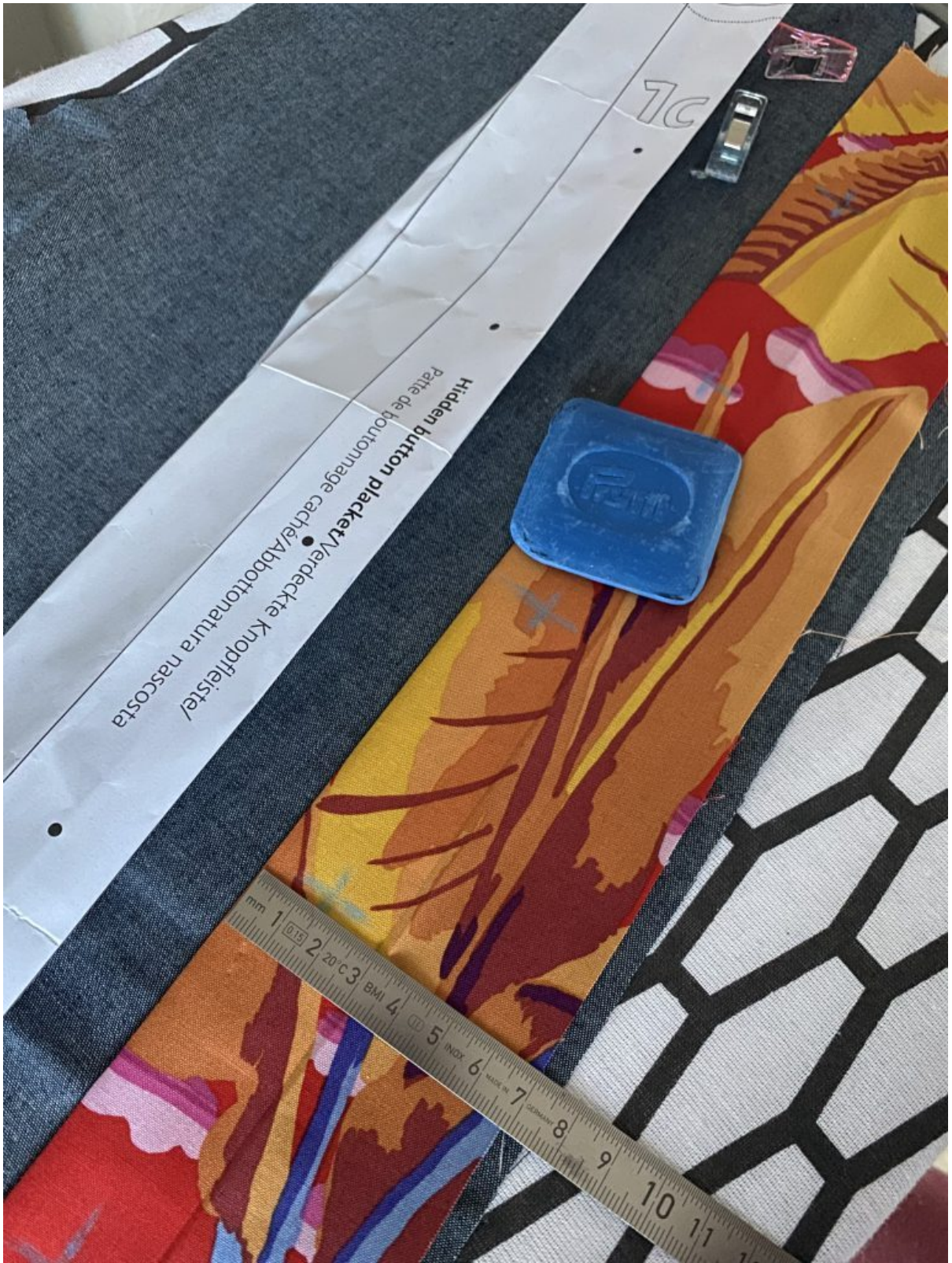
(<https://blog.bernina.com/de/wp-content/uploads/sites/2/2023/01/B114657D-79C7-4BE1-9C11-2D3F9242BF99-scaled.jpeg>)

Faltet ein letztes mal um 3cm um. Nun sollte am Rand die Nahtzugabe von 1 cm übrig bleiben.



(<https://blog.bernina.com/de/wp-content/uploads/sites/2/2023/01/22F50086-4226-4868-9B16-EC71E1EC1793-scaled.jpeg>)

Markiert euch anhand der Markierungen im Schnittmuster die Position der Knopflöcher und näht diese mit Hilfe von Knopflochschlittenfuss # 3A (<https://www.bernina.com/foot-3a>).



(<https://blog.bernina.com/de/wp-content/uploads/sites/2/2023/01/CD3663B5-EDC5-4E14-835B-30447C68AD7D-scaled.jpeg>)



(<https://blog.bernina.com/de/wp-content/uploads/sites/2/2023/01/E488F330-E7C0-401D-B840-6894ED7DF325-scaled.jpeg>)

Schritt 4: Verweckte Knopfleiste annähen

Nachdem ihr nun die verdeckte Knopfleiste des Hemdes Cala vorbereitet habt, kann diese an das zugehörige Vorderteil (1b) angenäht werden.

Faltet dabei wie im Schnitt gezeigt das Teil 1b an der vorderen Kante um, und näht rechts auf rechts die Knopfleiste an die vordere Kante. Die Nahtzugabe kann dann unter der an einer Seite noch offenen Knopfleiste versteckt werden.



(<https://blog.bernina.com/de/wp-content/uploads/sites/2/2023/01/BBE083-F1B8-4583-8491-FE16FC889E12-scaled.jpeg>)

Um das zu fixieren steppt ihr die verdeckte Knopfleiste dann knappkantig an dieser Kante fest.



Schritt 5: Vorderkante des Vorderteils verarbeiten

Die Vorderkante des noch übrigen, zweiten Vorderteils wird ganz simpel verarbeitet. Faltet die Vorderkante zweimal um je 3 cm um und bügelt die Kante fest. Anschließend kann mit einer dekorativen Steppnaht fixiert werden.



(<https://blog.bernina.com/de/wp-content/uploads/sites/2/2023/01/E1782769-17D2-40D8-9C5A-01CB9BFB9098-scaled.jpeg>)



(<https://blog.bernina.com/de/wp-content/uploads/sites/2/2023/01/989CA29D-A17F-4E64-94D9-E6048AEF8B20-scaled.jpeg>)

Schritt 6: Seitennähte schließen

Jetzt können die Vorderteile und das Rückenteil des Hemd Calas miteinander vernäht werden. Da bei wird in diesem Schnittmuster eine Kappnaht verwendet.

Dazu näht ihr zunächst die seitlichen Kanten von je einem Vorderteil mit 1,5 cm Nahtzugabe links auf links an das Rückenteil. Dabei lasst ihr unten ein Stück offen, wie im Schnittmuster markiert.



(<https://blog.bernina.com/de/wp-content/uploads/sites/2/2023/01/141A2080-C571-4922-9815-E7C62A982A4C-scaled.jpeg>)

Schneidet dann eine der beiden Nahtzugaben auf die Hälfte zurück und faltet die noch vollständige Nahtzugabe um die Hälfte um. Die gefaltete Nahtzugabe wird nun auf dem Stoff festgesteckt und verdeckt somit die zurückgeschnittene Zugabe.



(<https://blog.bernina.com/de/wp-content/uploads/sites/2/2023/01/99D06178-8F11-47AF-BE9D-49A5507D97C5-scaled.jpeg>)

Die Kante wird jetzt knappkantig, parallel zur vorherigen Naht, abgesteppt.



(<https://blog.bernina.com/de/wp-content/uploads/sites/2/2023/01/D351A618-B8DB-4E1A-87A7-B7E377F5F789-scaled.jpeg>)

Für den kleinen Schlitz unten an den Seiten faltet ihr die Nahtzugabe zweimal in der Hälfte um und näht in Verlängerung der Seitennähte, um die Kante zu fixieren.

(<https://blog.bernina.com/de/wp-content/uploads/sites/2/2023/01/87F37644-345D-45B0-A59C-09A0934EDA8E-scaled.jpeg>)



(<https://blog.bernina.com/de/wp-content/uploads/sites/2/2023/01/23394436-6993-4B4B-B881-59D2E027D886-scaled.jpeg>)

Jetzt könnt ihr noch das dreieckige Zierteil platzieren. Bügelt dafür zunächst ringsum die Nahtzugben um und steckt das Dreieck fest. Näht es anschließend knappkantig an.



(<https://blog.bernina.com/de/wp-content/uploads/sites/2/2023/01/B9A7E79B-D2CE-4FC7-BD77-7EFB24141D4D-scaled.jpeg>)

Schritt 7: Ärmel vorbereiten

Als nächstes werden die Ärmel des Hemdes Cala vorbereitet. Hier wird zunächst der Schlitz eingearbeitet.

Bügelt dazu die Nahtzugaben des Schlitzteils um. Hierbei ist eine kleine Schablone in Form des fertigen Schlitzes sehr hilfreich. Faltet dann den Schlitz in der Hälfte. Dabei wird die Nahtzugabe vor 1 cm an der offenen Kante drum herum gefaltet und festgebügelt.



(<https://blog.bernina.com/de/wp-content/uploads/sites/2/2023/01/DFD88A6F-96B8-4A37-BAD7-DEE5425C0CD4-scaled.jpeg>)



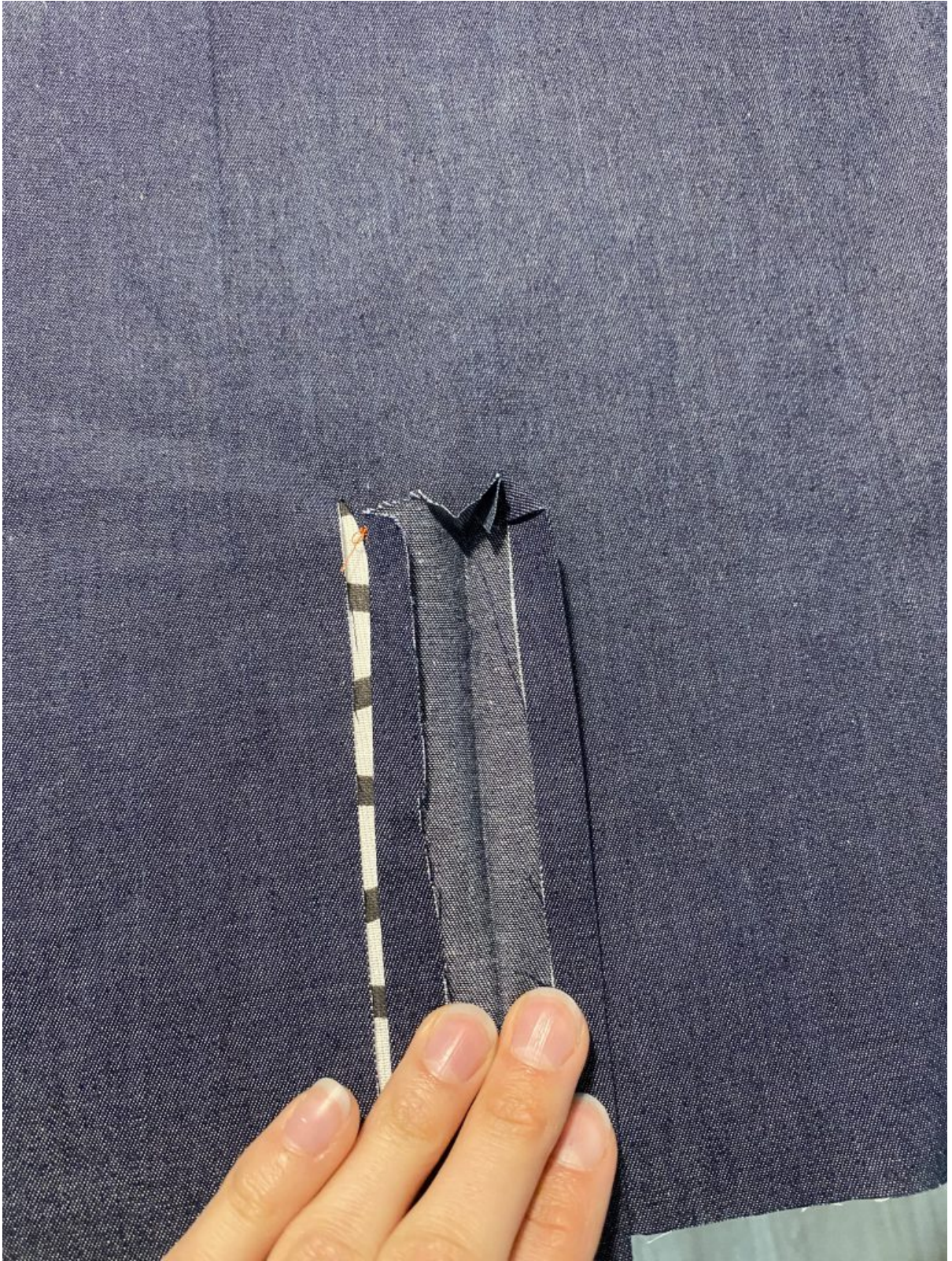
(<https://blog.bernina.com/de/wp-content/uploads/sites/2/2023/01/EA022F85-F85E-4242-8155-F5120849B9F4-scaled.jpeg>)

Am Ärmel selbst bügelt ihr eine Kante schmal (etwa 3 mm) zweimal um, dabei läuft diese Kante nach oben hin aus. Steppt die umgeschlagene Kante knappkantig ab.



(<https://blog.bernina.com/de/wp-content/uploads/sites/2/2023/01/E30791EE-2156-4873-966F-3A2C5C6913FF-scaled.jpeg>)

An die nun noch offene Kante legt ihr den vorbereiteten Ärmelschlitz. Die umgebogene Nahtzugabe des Schlitzes legt ihr so hinter die offene Kante, dass beide Kanten (die am Schlitz auf dem Ärmelteil und die Kante der umgebügelter Nahtzugabe) genau aufeinander treffen.



(<https://blog.bernina.com/de/wp-content/uploads/sites/2/2023/01/122F22DB-3B01-4501-B34E-5BFC26F64E9C-scaled.jpeg>)



(<https://blog.bernina.com/de/wp-content/uploads/sites/2/2023/01/7604C989-F51D-467E-8DB4-7C14F0DC4EEB-scaled.jpeg>)

Faltet dann das vorgebügelte Schlitzteil wieder zusammen und steckt alles gut fest. Näht dann knappkantig entlang der Kante, wo sich der Schlitz und das Ärmelteil verbinden, einmal hoch zur Spitze, und etwa 2cm unter der Spitze nochmals horizontal zurück zur Naht an der Kante, wie auf nachstehendem Bild gezeigt.



(<https://blog.bernina.com/de/wp-content/uploads/sites/2/2023/01/1DF8D63C-C4E1-4723-8F85-1ABF3DB1FB52-scaled.jpeg>)

Wenn ihr mögt, könnt ihr nun mittig auf dem Schlitz noch ein Kopfloch annähen. Dies habe ich allerdings weggelassen, da ich die Ärmel doch noch ein ganzes Stück habe kürzen müssen, damit er dem Träger später gut passt.

Näht abschließend die Ärmel wieder mit einer Kappnaht zusammen.

Schritt 8: Manschetten annähen

Zunächst legt ihr die Falten wie im Schnitt angezeigt. Fixiert die Falten mit ein paar Stichen.



(<https://blog.bernina.com/de/wp-content/uploads/sites/2/2023/01/4E431139-BFA6-45D0-83BA-1B08BE5038A7-scaled.jpeg>)

Steckt danach die äußere Manschette rechts auf rechts fest. Dabei steht jeweils die Nahtzugabe von 1cm an Anfang und Ende über. Näht die Manschette an. Näht anschließend die innere Manschette rechts auf rechts an der äußeren Manschette an der langen und den zwei kurzen Kanten

fest. Wendet die Manschette, schlägt die noch offene Kante der inneren Manschette 1 cm nach links um und steckt alles gut fest. Steppt die Manschette mit Ziergarn von außen fest. Zuletzt werden noch ein oder zwei Knopflöcher, je nach Geschmack und Knopfgröße, eingenäht.



(<https://blog.bernina.com/de/wp-content/uploads/sites/2/2023/01/F3308F4A-423C-4D07-9300-412FFDF43271-scaled.jpeg>)

Damit sind die Ärmel fertig vorbereitet und bereit zum annähen. Näht die Ärmel je rechts auf rechts an und versäubert die Naht innen mit der Overlocker.



(<https://blog.bernina.com/de/wp-content/uploads/sites/2/2023/01/5F33A723-2EA6-45D7-81A8-AB3176A80F91-scaled.jpeg>)

Schritt 9: Kragen annähen

Beim Kragen für das Herrenhemd Cala geht ihr ähnlich vor wie beim Annähen der Manschetten. Zeichnet euch auf den Kragenteilen die Nahtzugaben vorne bis über die Rundung an und steckt erst den äußeren Kragen rechts auf rechts fest. Hierbei steht an Anfang und Ende jeweils die Nahtzugabe von 1 cm über.



(<https://blog.bernina.com/de/wp-content/uploads/sites/2/2023/01/38A1AFD7-B552-4552-8110-B7AF2B45A528-scaled.jpeg>)

Nach dem Annähen steckt ihr den inneren Kragen rechts auf rechts auf den äußeren Kragen. Hier bietet es sich an, die Nahtzugabe der unteren Kante am inneren Kragen bereits vorweg umzubügeln.

Näht den inneren Kragen an, wendet den Kragen und steckt die umgebügelte Nahtzugabe innen fest. Steppt dann einmal knappkantig um den Kragen herum, dabei wird innen die Nahtzugabe fixiert.



(<https://blog.bernina.com/de/wp-content/uploads/sites/2/2023/01/B997EDD1-16B8-4EE5-B45E-5650C6812D63-scaled.jpeg>)

Schritt 10: Säume nähen

Das Herrenhemd Cala ist nun so gut wie fertig. Schlagt die untere Kante zweimal um und steppt von außen ab, um einen schönen Saum zu erhalten. Fügt nun noch Details wie den aufgestickten Stern hinzu.



(<https://blog.bernina.com/de/wp-content/uploads/sites/2/2023/01/1E868CEC-C212-48A2-8C13-AABC169B0328-scaled.jpeg>)

Schritt 11: Knöpfe annähen

Zu guter Letzt werden die Knöpfe ans Hemd angenäht. Markiert euch die Positionen der Knöpfe auf dem Hemd und verwendet dann den Knopfannähfuß #18 (<https://www.bernina.com/foot-18>). Dar sind die Knöpfe ratz fatz angenäht. Die BERNINA 475 QE verfügt über einen passenden Stich, der ihr über das Menü auswählen könnt.



(<https://blog.bernina.com/de/wp-content/uploads/sites/2/2023/01/667AD500-4BB2-4ECF-8355-45D49E205806-scaled.jpeg>)



(<https://blog.bernina.com/de/wp-content/uploads/sites/2/2023/01/7DD2A4F9-C88D-453C-B0D7-2FBBA8622467-scaled.jpeg>)

(<https://blog.bernina.com/de/wp-content/uploads/sites/2/2023/01/B9A7E79B-D2CE-4FC7-BD77-7EFB24141D4D-scaled.jpeg>) Das Herrenhemd Cala ist nun fertig. Ich wünsche euch viel Spaß beim Nachnähen.



(<https://blog.bernina.com/de/wp-content/uploads/sites/2/2023/01/BF020331-4483-4004-8E29-981B9391ACB-scaled.jpeg>)



(<https://blog.bernina.com/de/wp-content/uploads/sites/2/2023/01/220B3F1B-CA89-42E1-8347-D0D830F595E-scaled.jpeg>)



(<https://blog.bernina.com/de/wp-content/uploads/sites/2/2023/01/656F00F5-DDFF-4C50-9684-3DF6402CA4A-scaled.jpeg>)