

Windelpuppen BEIN WERK Regular

WERKPLAN
Schnittmanufaktur

NÄHVORHABEN Basic Leggings in 3 Weiten - inkl. Deltasaum

KATEGORIE	Hosen / Leggings	GEEIGNETE STOFFEARTEN	dünne, elastische Stoffe
NAHTZUGABE	7mm Nahtzugabe enthalten	BENÖTIGTE STOFFE	Hauptstoff: Jersey, Sommersweat, French Terry Deltasaum: aus dünnen Kontraststoffen Eine Nummer breiter zuschneiden bei dickeren Stoffen wie Wintersweat, Waffelstrick o.ä.
BENÖTIGTE MATERIALIEN	Nähmaschine (für den Deltasaum) Stecknadeln oder Klammern alternativ für den Saum: Knöpfe oder Schleifen		

Stoffverbrauch

Größe	56	62	68	74	80	86	92	98
Stoff Höhe / Breite								
Kurze Hose	30 /	30 /	35 /	35 /	35 /	40 /	40 /	40 /
3/4 Hose	35 / 70	35 / 75	40 / 80	45 / 85	50 / 90	50 / 95	50 / 100	50 / 105
Lange Hose	40 /	40 /	45 /	55 /	60 /	65 /	65 /	75 /

Maßtabelle

Größe	56	62	68	74	80	86	92	98
Körpergröße	50 - 55	56 - 61	62 - 67	68 - 73	74 - 79	80 - 85	86 - 91	92 - 97
Slim								
Poumfang	36 - 38	38 - 40	40 - 42	42 - 44	44 - 46	46 - 48	48 - 50	50 - 53
Regular								
Poumfang	38 - 40	40 - 42	42 - 44	44 - 46	46 - 48	48 - 50	50 - 52	53 - 55
Relax								
Poumfang	40 - 42	42 - 44	44 - 46	46 - 48	48 - 50	50 - 52	52 - 55	55 - 57

GRÖSSENBESTIMMUNG

Diese Größen sind im Freebook nicht enthalten!



LEGENDE ABKÜRZUNGEN

- BRUCH** Der Stoff wird einmal gefaltet. Das Schnittteil, welches einen Stoffbruch aufweist (an der schwarzen dicken Linie), liegt mit der Bruchseite an der gefalteten Kante des Stoffes.
- FDL** **Fadenlauf** - damit ist die Stoffrichtung gemeint, die beim Zuschneiden von Schnittteilen beachtet werden muss. Der Stoff liegt richtig, wenn die Dehnbarkeit in der Breite größer ist als in der Länge.
- ggl.** **Gegengleich** oder eben auch spiegelverkehrt bedeutet, dass das Schnittteil gespiegelt werden muss. Dafür legst du das Schnittmuster auf den in doppelter Stofflage gefalteten Stoff (nicht im Bruch) und schneidest zu. Dadurch bekommst du zwei Schnittteile, die gegengleich bzw. spiegelverkehrt zueinander sind.
- NZ** **Nahtzugabe** ist der Abstand zwischen Naht- und Stoffkante. Je nach Nähprojekt kann diese zwischen 0,7cm - 1,0 cm betragen.

Datum	Größe	Passform	Änderungen vorgenommen	Anmerkungen für Anpassungen

Klicke auf die Buttons! Hier bleibt nur deine ausgewählte Größe farbig bestehen, alle anderen Größen werden ausgeblendet!

ALLE Größen

56

62

68

74

80

86

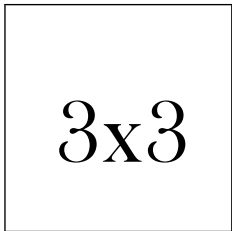
92

98

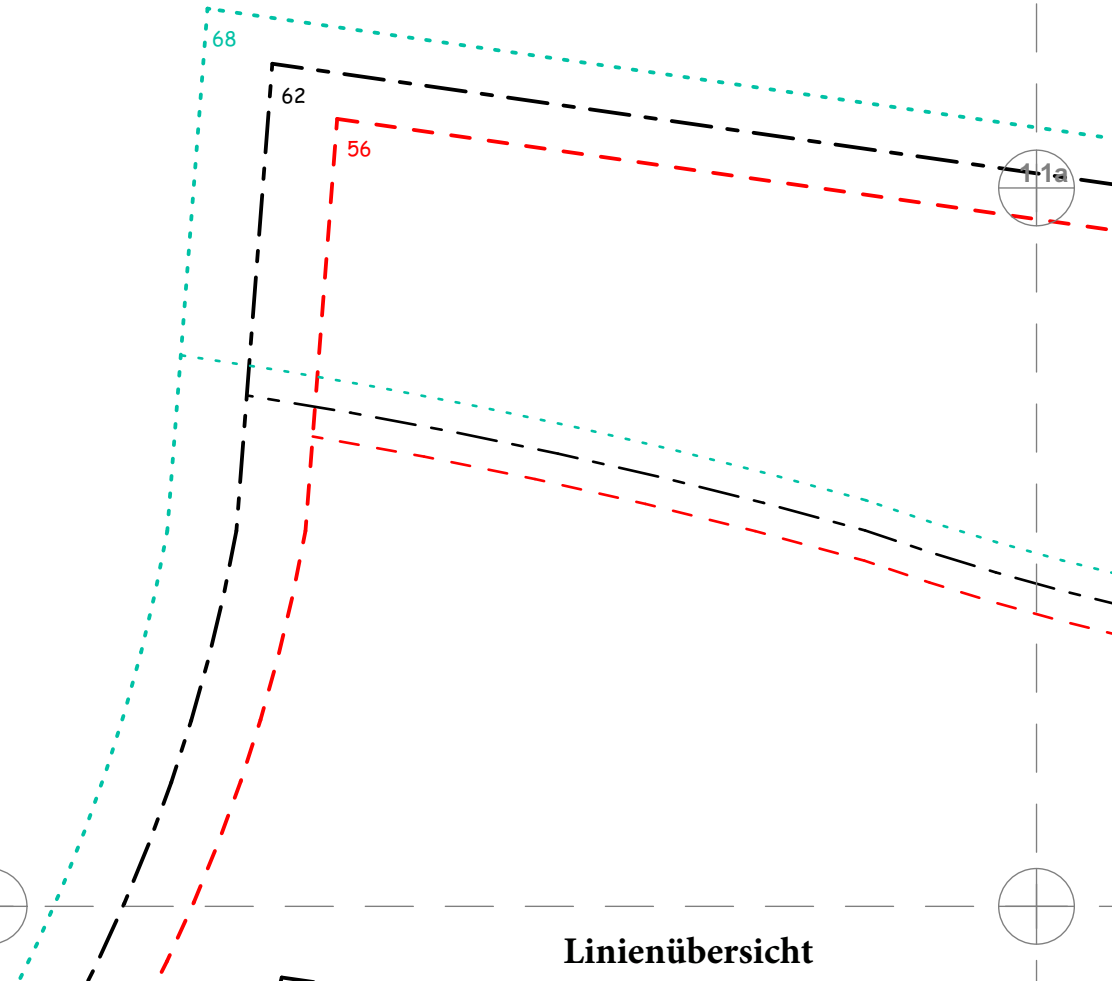
104

Diese Größen sind im Freebook nicht enthalten!

ACHTUNG! Die Ebenenfunktion und die Buttons funktionieren nicht am Handy/Tablet!
Am Handy "XODO" App verwenden um die Ebenen bedienen zu können!



Windelpopper
BEIN
WERK Regular



Linienübersicht



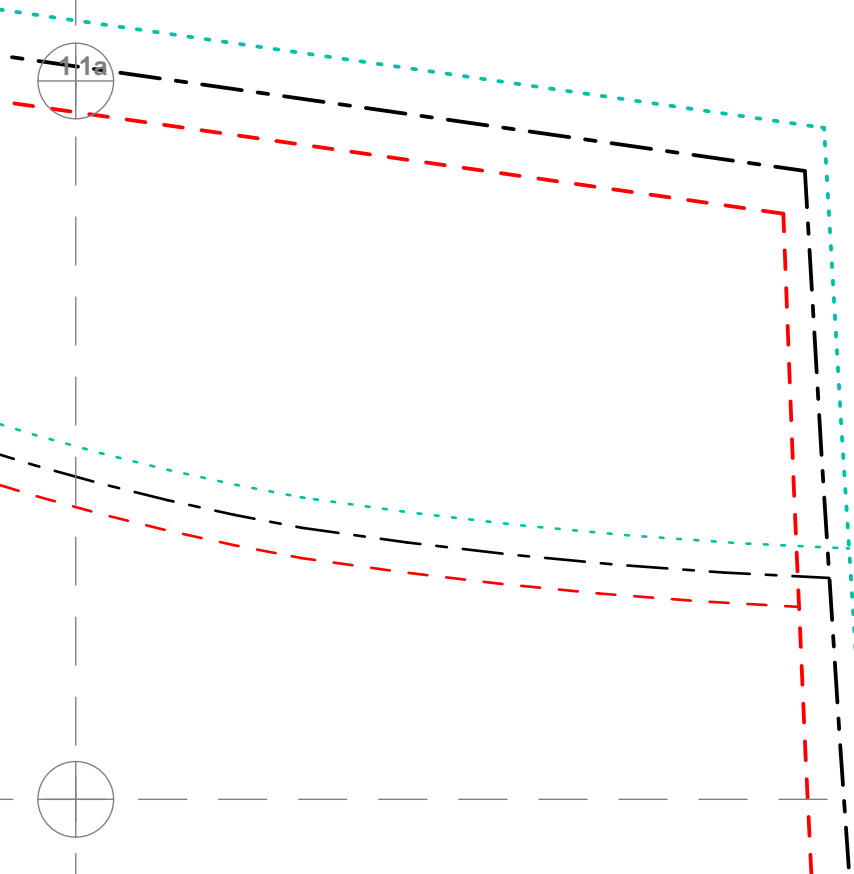
Windelpopper
BEINWERK *Regular*
 WPS © 2023
 Werkplan Schnittmanufaktur

56 62 68
Deltabeleg Hose lang
 - aus Kontraststoff -
2x
 inkl. 7mm NZ

↑ FDL ↓
 ← Stretch →

Anleitung
beachten!

Dreieck im Stoff nicht ausschneiden! **Schnittteil als Schablone verwenden!**



Windelpopper
BEIN
WERK *Regular*

2x gegengleich zuschneiden

**0,7cm Nahtzugabe und 2,0cm Saumzugabe
bereits enthalten**

WPS © 2023
Werkplan Schnittmanufaktur

kurze Hose 56
kurze Hose 62
kurze Hose 68

Windelpopper
BEIN
WERK *Regular*

- Bündchenstoff -
Beinbündchen

2x zuschneiden

inkl. 7mm NZ

← Stretch →

WPS © 2023
Werkplan Schnittmanufaktur

56
62
68

↑ FDL ↓



68 - 3/4 Hose

56 - lange Hose

62 - lange Hose



68 - lange Hose

Windelpupser
BEINWERK *Regular*

WPS © 2023
Werkplan Schnittmanufaktur

56 62 68

Deltabeleg 3/4 Hose
- aus Kontraststoff -

2x
inkl. 7mm NZ

FDL ↑
↓

← Stretch →

Anleitung
beachten!

Dreieck im Stoff nicht ausschneiden!
Schnittteil als Schablone verwenden!



2b
2b

lange Hose

lange Hose

3 3c
lange Hose

56 62 68

Windelpapier
BEIN
WERK *Regular*

- Bündchenstoff -
Bauchbündchen
1x im Bruch zuschneiden

inkl. 7mm NZ

WPS © 2023
Werkplan Schnittmanufaktur

Bruch
FDL
Stretch