

Windelpopper BEIN WERK Slim

WERKPLAN
Schnittmanufaktur

NÄHVORHABEN Basic Leggings in 3 Weiten - inkl. Deltasaum

KATEGORIE	Hosen / Leggings	GEEIGNETE STOFFEARTEN	dünne, elastische Stoffe
NAHTZUGABE	7mm Nahtzugabe enthalten	BENÖTIGTE STOFFE	Hauptstoff: Jersey, Sommersweat, French Terry Deltasaum: aus dünnen Kontraststoffen Eine Nummer breiter zuschneiden bei dickeren Stoffen wie Wintersweat, Waffelstrick o.ä.
BENÖTIGTE MATERIALIEN	Nähmaschine (für den Deltasaum) Stecknadeln oder Klammern alternativ für den Saum: Knöpfe oder Schleifen		

Stoffverbrauch

Größe	56	62	68	74	80	86	92	98
Stoff Höhe / Breite								
Kurze Hose	30 /	30 /	35 /	35 /	35 /	40 /	40 /	40 /
3/4 Hose	35 / 70	35 / 75	40 / 80	45 / 85	50 / 90	50 / 95	50 / 100	50 / 105
Lange Hose	40 /	40 /	45 /	55 /	60 /	65 /	65 /	75 /

Maßtabelle

Größe	56	62	68	74	80	86	92	98
Körpergröße	50 - 55	56 - 61	62 - 67	68 - 73	74 - 79	80 - 85	86 - 91	92 - 97
Slim								
Poumfang	36 - 38	38 - 40	40 - 42	42 - 44	44 - 46	46 - 48	48 - 50	50 - 53
Regular								
Poumfang	38 - 40	40 - 42	42 - 44	44 - 46	46 - 48	48 - 50	50 - 52	53 - 55
Relax								
Poumfang	40 - 42	42 - 44	44 - 46	46 - 48	48 - 50	50 - 52	52 - 55	55 - 57

GRÖSSENBESTIMMUNG

Diese Größen sind im Freebook nicht enthalten!



LEGENDE ABKÜRZUNGEN

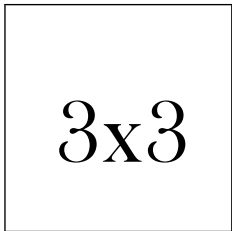
- BRUCH** Der Stoff wird einmal gefaltet. Das Schnittteil, welches einen Stoffbruch aufweist (an der schwarzen dicken Linie), liegt mit der Bruchseite an der gefalteten Kante des Stoffes.
- FDL** **Fadenlauf** - damit ist die Stoffrichtung gemeint, die beim Zuschneiden von Schnittteilen beachtet werden muss. Der Stoff liegt richtig, wenn die Dehnbarkeit in der Breite größer ist als in der Länge.
- ggl.** **Gegengleich** oder eben auch spiegelverkehrt bedeutet, dass das Schnittteil gespiegelt werden muss. Dafür legst du das Schnittmuster auf den in doppelter Stofflage gefalteten Stoff (nicht im Bruch) und schneidest zu. Dadurch bekommst du zwei Schnittteile, die gegengleich bzw. spiegelverkehrt zueinander sind.
- NZ** **Nahtzugabe** ist der Abstand zwischen Naht- und Stoffkante. Je nach Nähprojekt kann diese zwischen 0,7cm - 1,0 cm betragen.

Datum	Größe	Passform	Änderungen vorgenommen	Anmerkungen für Anpassungen

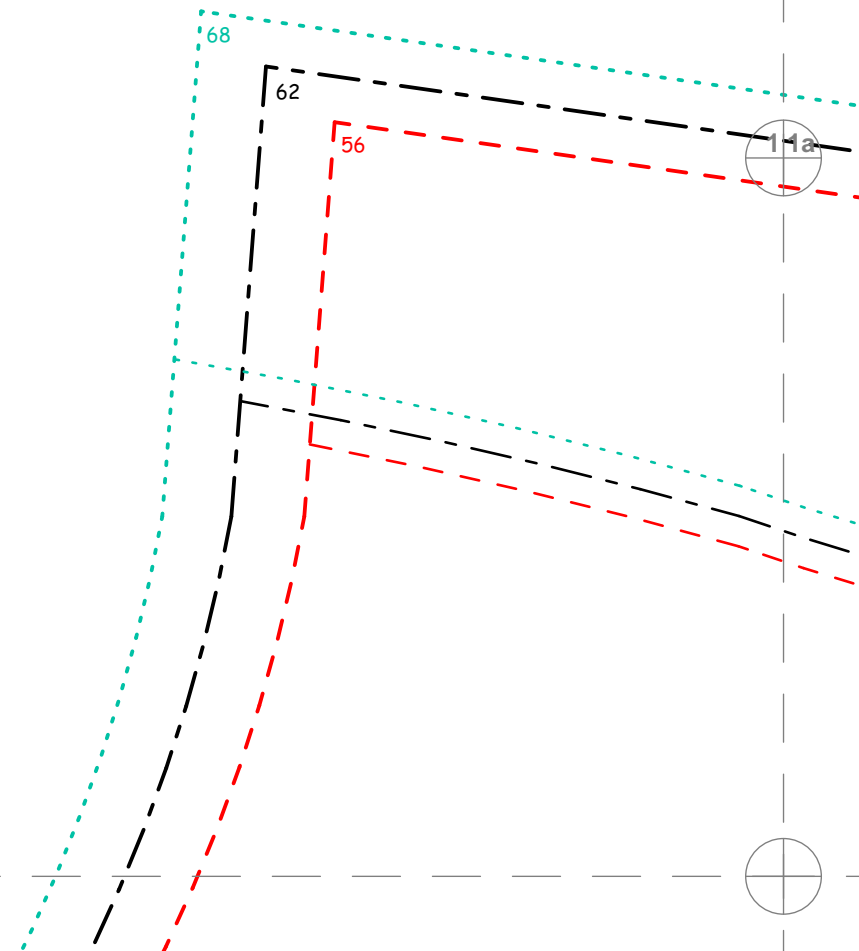
Klicke auf die Buttons! Hier bleibt nur deine ausgewählte Größe farbig bestehen,
alle anderen Größen werden ausgeblendet!

ALLE Größen 56 62 68 74 80 86 92 98 104
Diese Größen sind im Freebook nicht enthalten!


ACHTUNG! Die Ebenenfunktion und die Buttons funktionieren nicht am Handy/Tablett!
Am Handy "XODO" App verwenden um die Ebenen bedienen zu können!



Windelpopper
BEIN
WERK Slim





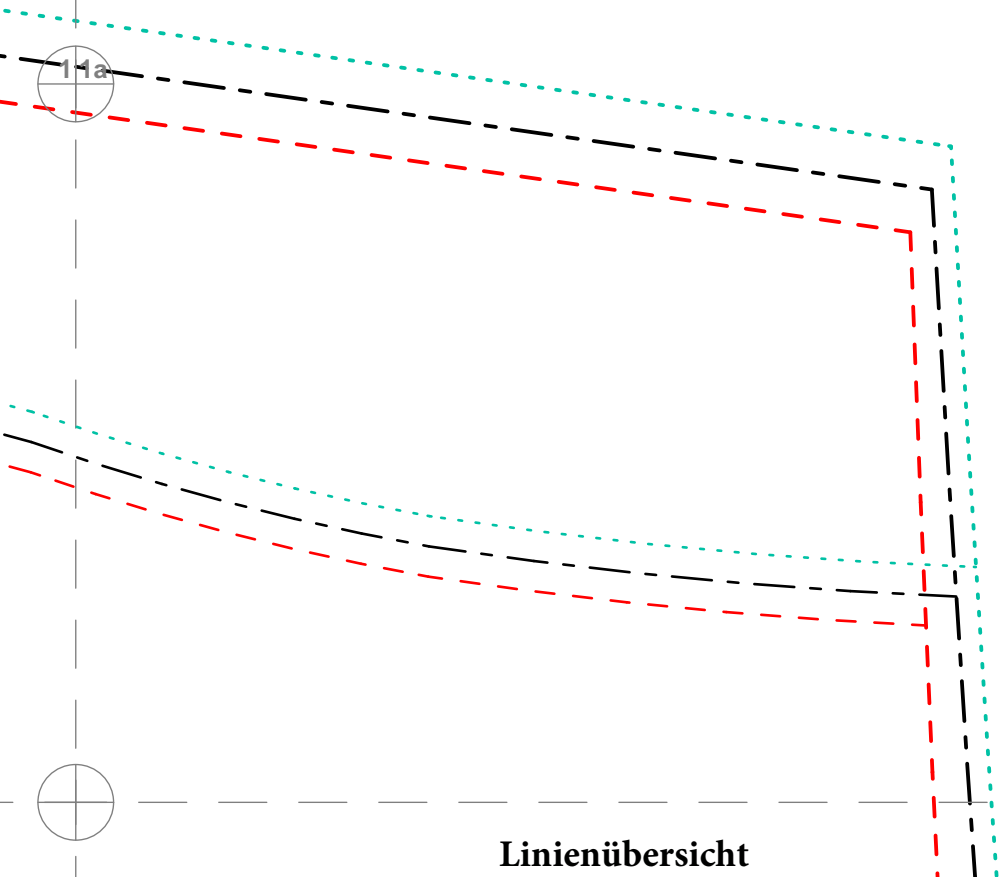


56 62 68
Deltabeleg Hose lang
 - aus Kontraststoff -
2x
 inkl. 7mm NZ

↑ FDL ↓
 ← Stretch →

Anleitung
 beachten!

Dreieck im Stoff nicht ausschneiden! **Schnittteil als Schablone verwenden!**



Linienübersicht



Windelpapier
**BEIN
WERK** *Slim*

2x gegeneinander zuschneiden

**0,7cm Nahtzugabe und 2,0cm Saumzugabe
bereits enthalten**

WPS © 2023
Werkplan Schnittmanufaktur

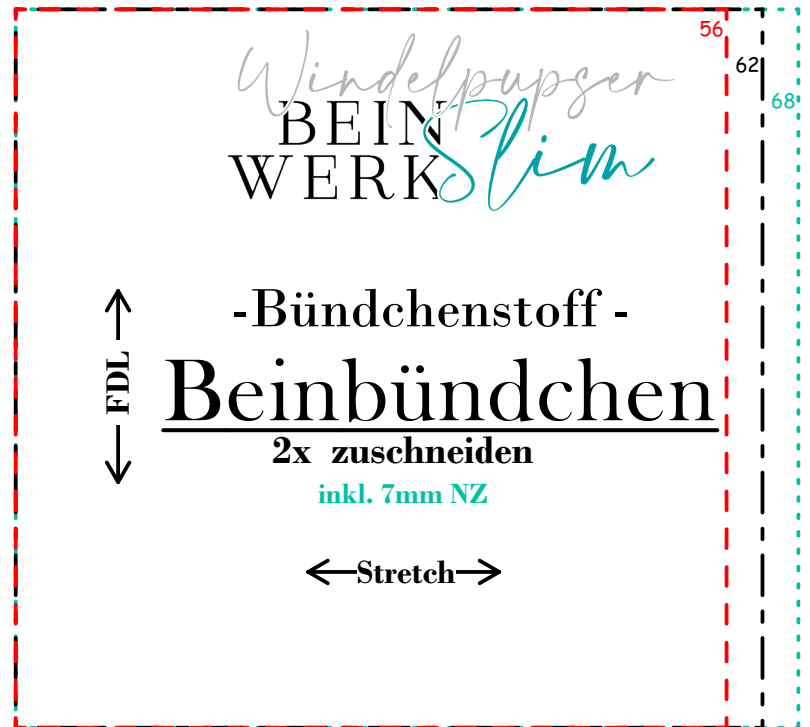
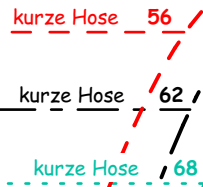
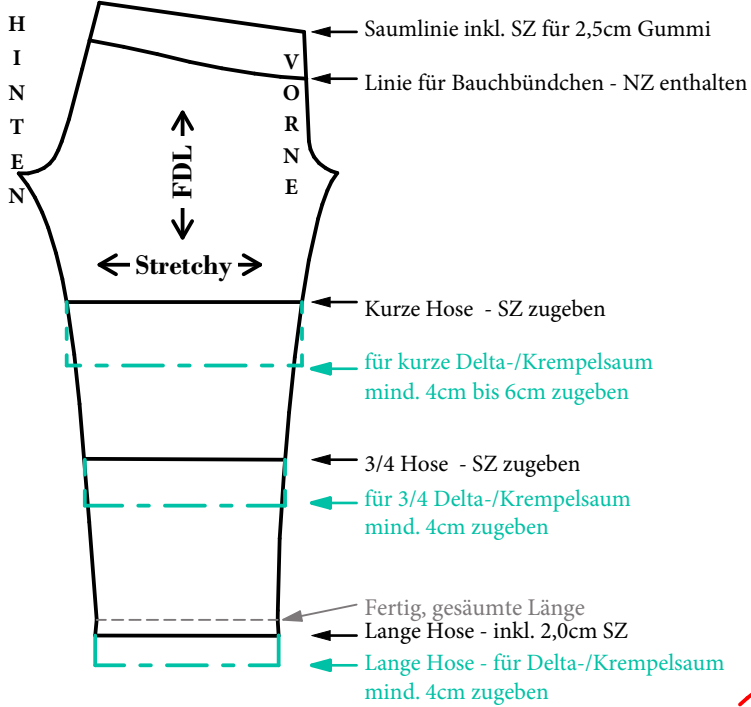
22b

56 - 3/4 Hose

62 - 3/4 Hose

68 - 3/4 Hose

Linienübersicht



1a
1a

22b

2b
2b



68 - 3/4 Hose

56 - lange Hose

62 - lange Hose

68 - lange Hose



33c

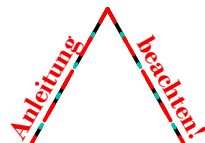
Windelpapier
BEIN
WERK *Slim*
WPS © 2023
Werkplan Schnittmanufaktur

↕ FDL ↕
↔ Stretch ↔

Deltabeleg 3/4 Hose
- aus Kontraststoff -

2x
inkl. 7mm NZ

56 62 68



Dreieck im Stoff nicht ausschneiden!

Schnittteil als Schablone verwenden!



2b
2b

33c

56 | 62 | 68

Windelpapier
BEIN
WERK *Slim*

- Bündchenstoff -
Bauchbündchen
1x im Bruch zuschneiden
inkl. 7mm NZ

Bruch

FDL

Stretch