

Sommer-Erbsenschlank

©Diana Gerlach

PEA
aus
SCHILDE

Mama

Alle Rechte liegen bei Diana Gerlach (Pea aus Schilde)

Ich danke Monika Eichelmann von **Nähma Mama** ganz herzlich für die Bereitstellung der Bilder.

Dieses Tutorial ist ausschließlich für die private Nutzung bestimmt. Die Weitergabe, Vervielfältigung oder der Verkauf des Tutorials ist nicht erlaubt. Um nach dieser Anleitung nähen zu können, wird das Schnittmuster „Erbsenschlank“ von Pea aus Schilde benötigt.

<https://de.dawanda.com/product/120314479-hose-erbsenschlank-groesse-56-158>

<https://www.makerist.de/patterns/hose-erbsenschlank-naehanleitung-und-schnittmuster-gr-56-158>

<https://www.glueckpunkt.de/products/ebook-erbsenschlank-hose-pea-aus-schilde?aff=95>

Der Verkauf von handgefertigten Einzelstücken bis zu einer Stückzahl von 10 Exemplaren pro Jahr ist mit dem Hinweis „genäht nach dem Ebook Carly von Pea aus Schilde“ erlaubt.

Bei gewerblicher Nutzung über die 10 Exemplare hinaus, kann eine Lizenz erworben werden.

Die Massenproduktion ist untersagt.

Ihr habt Probleme oder Fragen?

Schreibt mir eine Nachricht bei Facebook: www.facebook.com/peaausschilde

Schreibt mir eine Email: Pea-aus-Schilde@gmx.de

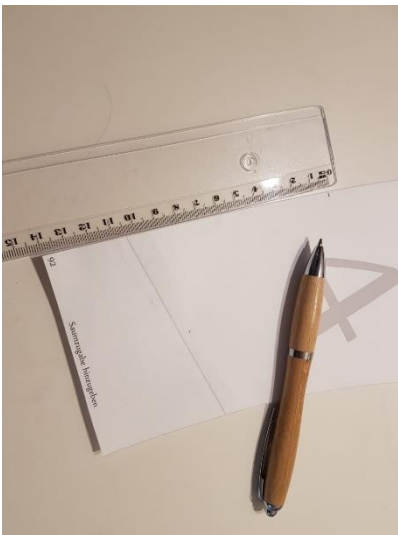
Komm in unsere Gruppe auf Facebook: „Pea aus Schilde DIY“

Ich bemühe mich so schnell wie möglich zu antworten. Aber natürlich auch Designbeispiele und Freude über das Ebook werden gern gelesen :o)



Nimm dir ein Maßband und dein zu benähendes Kind und miss vom Fuß bis zu der von dir gewünschten Länge, die deine Hose am Ende haben soll. Wir haben hier eine Länge bis kurz unters Knie gewählt

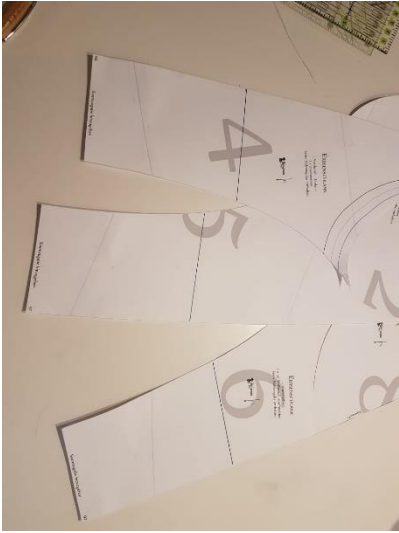
2



Übertrage den Wert nun auf dein Schnittmuster der Erbsenschlank. Markiere die Stelle hierfür am Rand mit einem kleinen Strich.



Nun muss die Saumlinie parallel nach oben verschoben werden, bis zu der eben gesetzten Markierung. Hierfür eignet sich wunderbar ein Zuschneidelineal.



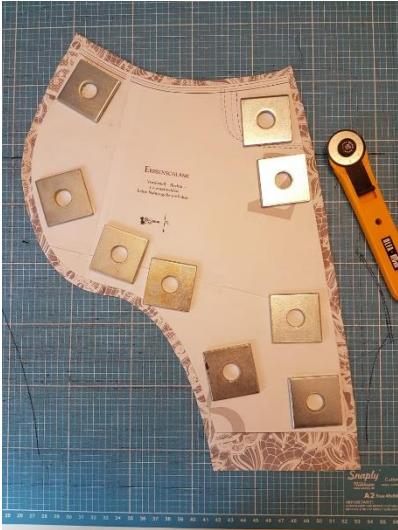
Diese Linie wird jetzt auf alle Schnittteile übertragen.



Kürze das Schnittmuster an der angezeichneten Linie.



Übertrage deine Schnittteile nun auf den Stoff.



Achte auch hier unbedingt auf die Zugabe der Saumzugaben.



Nun hast du alle geänderten Teile vor dir liegen und nähst deine Erbsenschlank ganz normal nach Anleitung.

Wir wünschen dir einen wundervollen Sommer mit deiner kurzen Erbsenschlank.

Vielen Dank für die tollen Designbeispiele unserer Probenäherinnen

Alexandra von JohJul Design
Anja von mister doggy
Antje von Schmuselwelt
Carina von Peakmade
Corinna von CoMaLe's Nähereien
Evelyn Evi von Soka Design by Evi
Ini von Kuddelmuddi
Isa von HerzStern
Isabell von LeMi13
Jana von mausemama
Juliette von LaJul Design
Konny von Ellalias
Laura von Made by Laura
Martina von Ramakri
Monika von Näh'mamama
Nadine von Knopflochmaus
Nadja von Nadjas Nähstube
Nic von Colliwood
Pat von Verherz Nadelt
Sabine von Made by Honeybee
Sandra von Fräulein Leitfaden
Sybille von Purpurglöckchen
Ulrike von sternrike