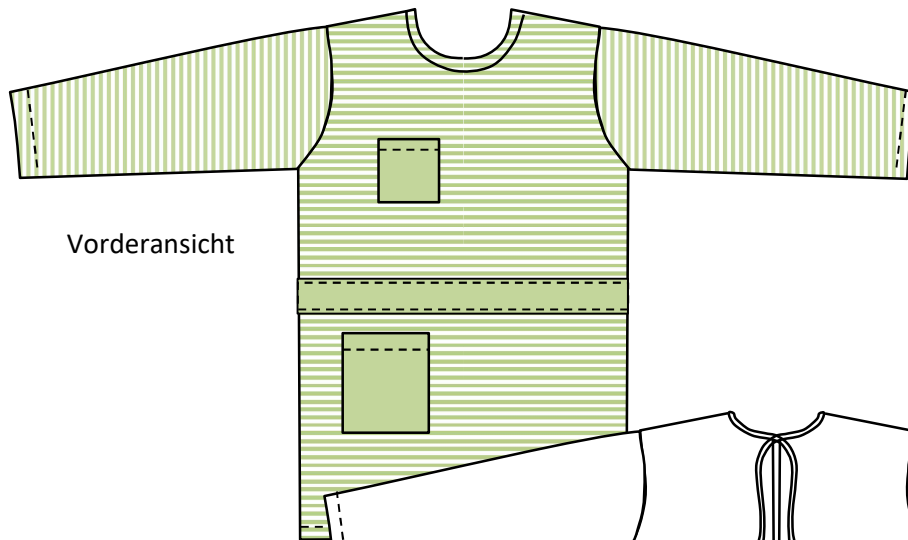




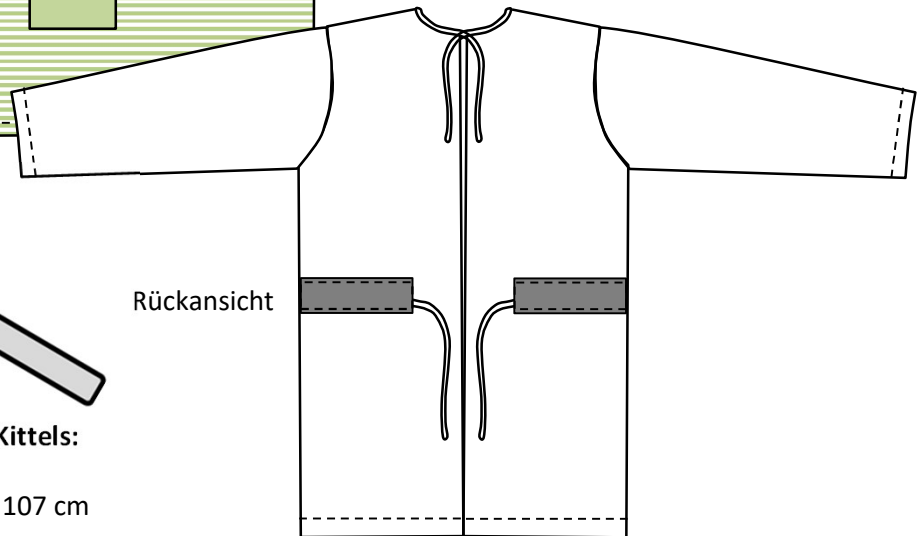
Arbeitskittel

Einheitsgröße

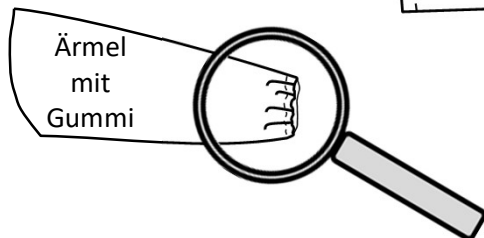
(entspricht ca. Herrengröße 52/54, Damengröße XL)



Vorderansicht



Rückansicht



Ärmel
mit
Gummi

Maße des fertigen Kittels:

Rückwärtige Länge: 107 cm

Ärmellänge 64 cm



kleinerspatz

©Sperling

Materialliste

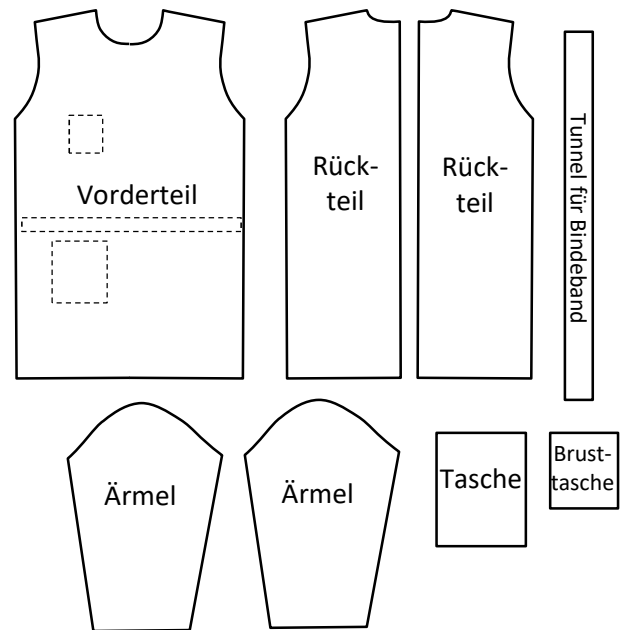
(Stoffbreite mind. 1,40m)

Baumwollstoff	2,00 m
Schragband (Hals)	1,00 m
Kordel o.ä. Band (Taille)	ca. 1,60m
Gummi (Ärmel, ca. 1,5-2cm breit)	0,60 m

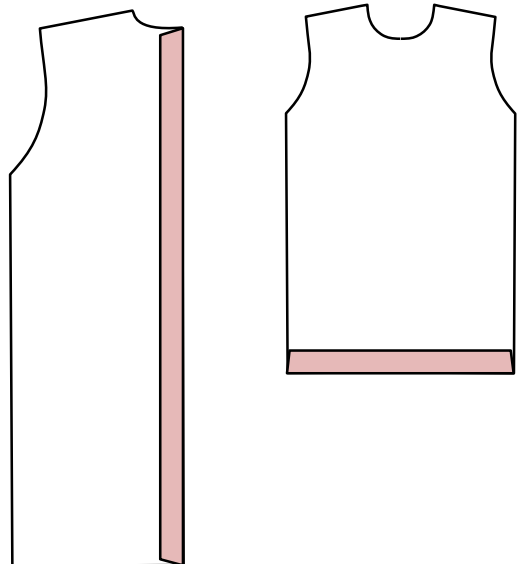
**1****Schnittmuster herstellen**

Alle Papiere mit Hilfe der kleinen Ziffern an den gestrichelten Linien Stoß an Stoß aneinander kleben. Es entsteht ein großer Schnittbogen, auf dem alle Schnittteile abgebildet sind. Schnittteile ausschneiden und auf den doppelt gelegten Stoff legen, feststecken und Nahtzugaben anzeichnen. Position des Tunnels ebenfalls markieren.

Die rechte Stoffseite ist in den Zeichnungen farbig dargestellt, die linke weiß.

**2****Zuschneiden**

Alle Teile mit entsprechender Nahtzugabe ausschneiden.
Rückwärtige Mitte 2x 1cm nach innen bügeln.
Saum am Vorder- und Rückteil zunächst 1cm, dann 2cm nach innen bügeln.
Saum am Ärmel zunächst 1cm umbügeln, dann 3cm.
Taschen: obere Kante 3cm, alle anderen Kanten 1cm umbügeln.

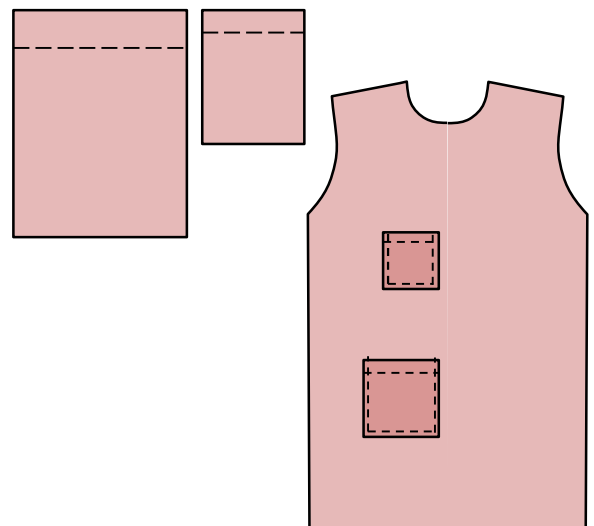
**3****Taschen aufsetzen**

Die obere Kante der Brusttasche (Eingriff) versäubern, an der Bügelkante nach innen schlagen und mit ca. 2,5 cm Nahtzugabe knappkantig steppen.

Die andere Tasche ebenso vorbereiten.

Beide Taschen an den entsprechenden Positionen aufstecken und ringsum knappkantig auf das Vorderteil nähen

Nähte gut verriegeln.

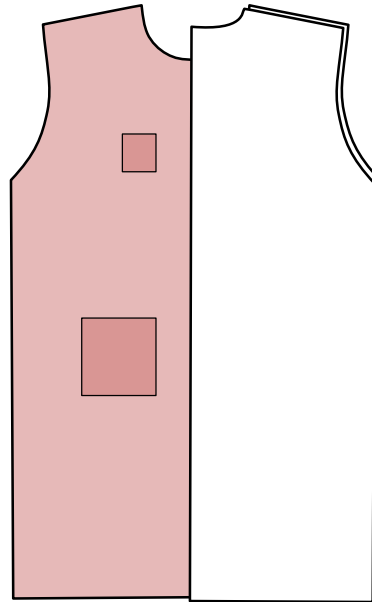




4

Vorder- und Rückteil aneinander nähen

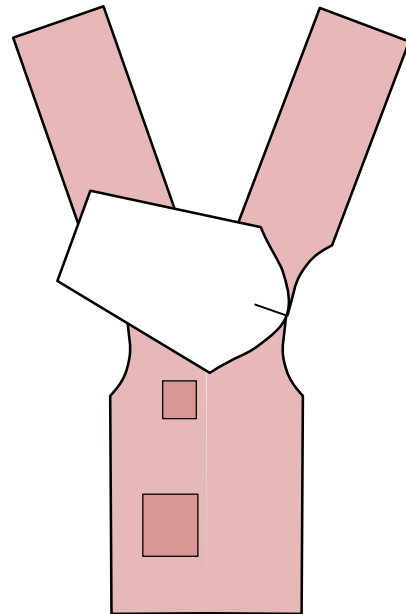
Beide Rückteile rechts auf rechts auf das Vorderteil legen, die Schultern liegen bündig aufeinander. Schulternähte schließen und versäubern.



5

Ärmel einsetzen

Beide Ärmel mittig rechts auf rechts an die Schulternaht stecken, dann am Armausschnitt entlang gleichmäßig anstecken. Beide Ärmel annähen und versäubern.



6

Seitennähte schließen, Tunnel aufnähen, Halsausschnitt einfassen

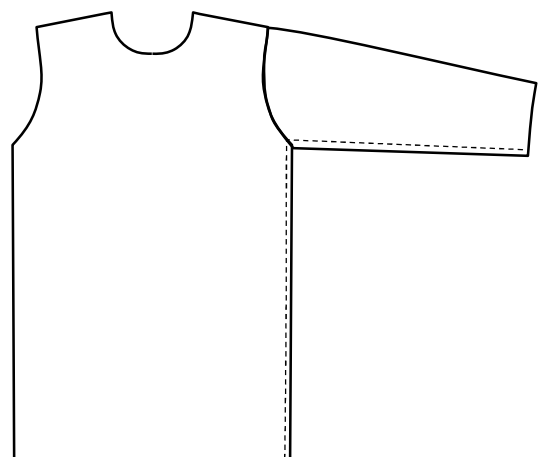
Kittel rechts auf rechts zusammen legen und Seiten und Ärmel in einem Arbeitsgang schließen. Die Nähte der Achsel treffen aufeinander.

Vorgebügelte Säume nach innen legen und knappkantig annähen. Falls am Ärmel ein Gummi eingezogen werden soll, eine ca. 2cm große Öffnung dafür lassen. Gummi (27cm) durchziehen, 1cm überlappend schließen (fertiger Umfang 25cm) und Saumöffnung zunähen.

Tunnel an beiden schmalen Seiten 2x je 1cm nach innen schlagen und knappkantig absteppen, dann die beiden langen Seiten je 1cm nach innen bügeln.

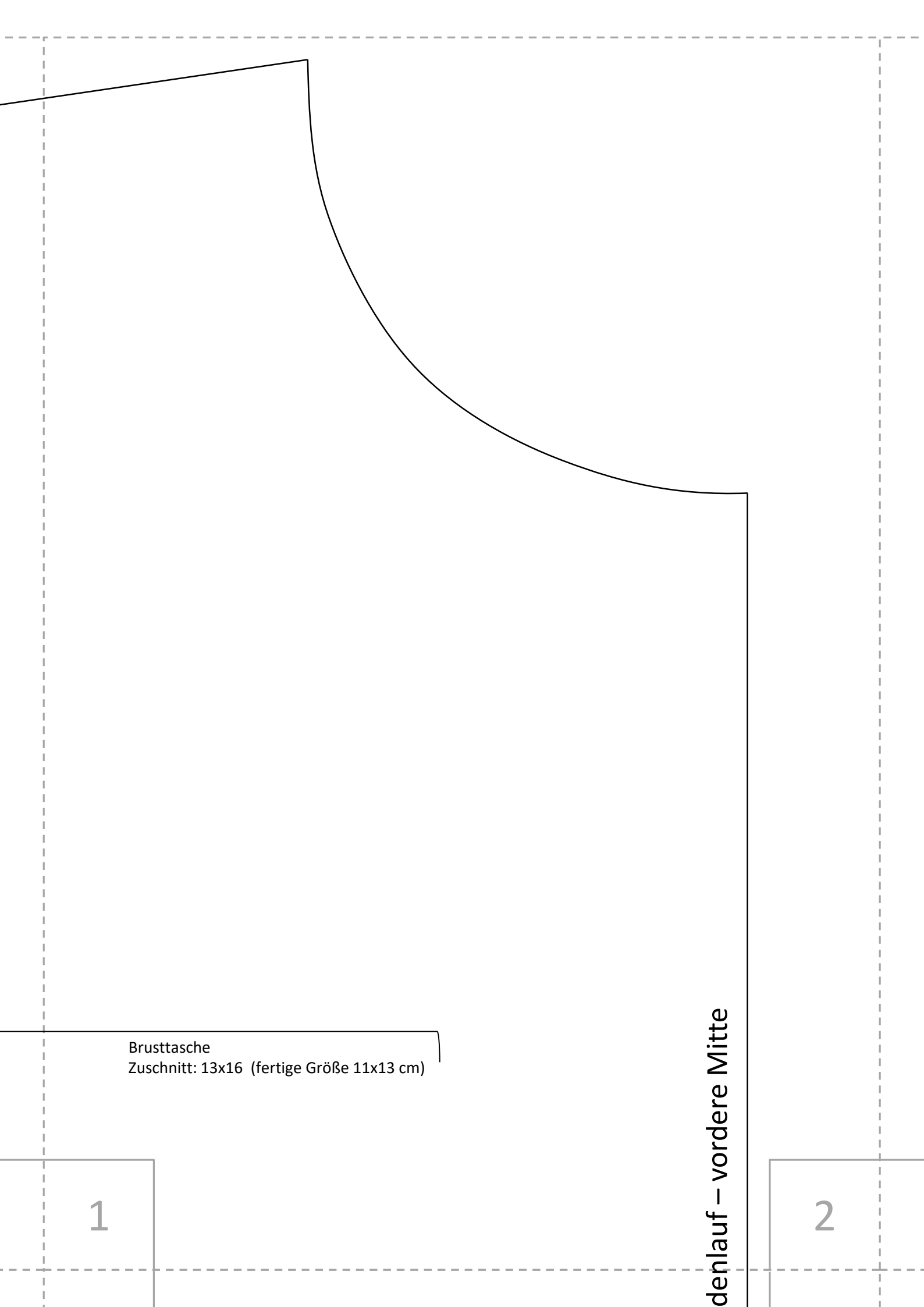
Tunnel auf die rechts Stoffseite stecken und knappkantig aufnähen. Enden gut verriegeln. Kordel oder Band durchziehen.

Halsausschnitt mit Schrägband einfassen, dabei an jedem Rückteil ca. 25 cm als Bindeband überstehen lassen.



Kontrollkästchen für den
Ausdruck in Originalgröße

5x5 cm

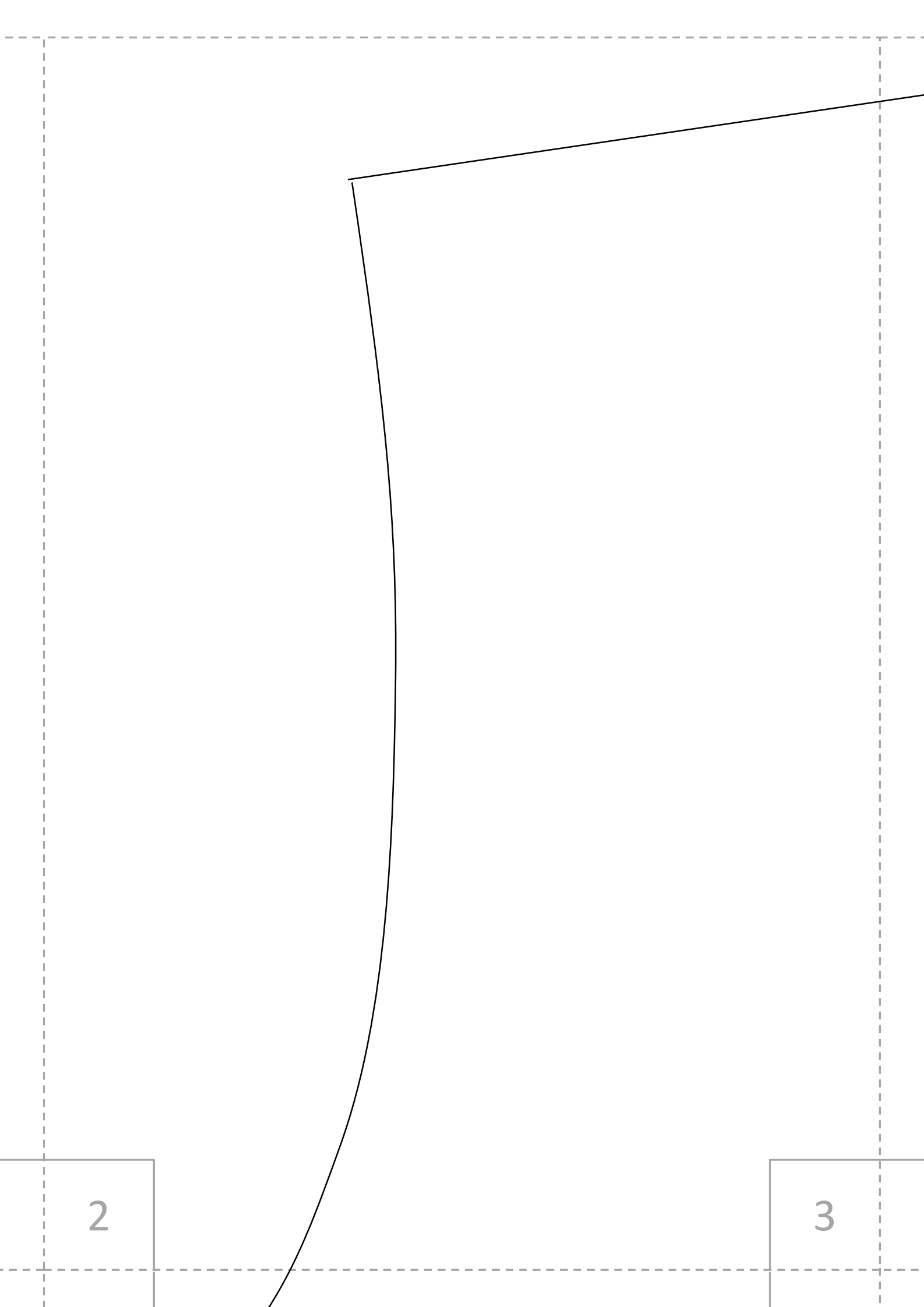


Brusttasche
Zuschnitt: 13x16 (fertige Größe 11x13 cm)

1

2

denlauf - vordere Mitte



2

3

Vorderen und rückwärtigen
Halsausschnitt mit Schrägband einfassen,
beide Enden ca. 25cm überstehen lassen
und als Bindeband nutzen.

Verbrauch: 1m Schrägband (4cm breit)

Hinweis:

Das fertig genähte Produkt dient lediglich der Bedeckung von Kleidung und
bietet keinen wirksamen Schutz vor z.B. ansteckenden Krankheiten,
Feinstaub, Pollen etc.

Das fertig genähte Produkt darf in unbegrenzter Anzahl hergestellt werden.
Es bedarf keiner Nutzungslizenz.

Arbeitskittel

Rückteil

Einheitsgröße

(entspricht ca. Herrengröße 52/54)

**2x mit 1cm Nahtzugabe
Zuschneiden**



Fragen zum Schnitt/Anleitung ?
info@sperling-schnittmuster.net

1

Tunnel für Taillenband hier
(Zuschnittmaß: 104 x 5 cm, alle Kanten 1cm umbügel)

4

1

Hinweis:

Das fertig genähte Produkt dient lediglich der Bedeckung von Kleidung und bietet keinen wirksamen Schutz vor z.B. ansteckenden Krankheiten, Feinstaub, Pollen etc.

Das fertig genähte Produkt darf in unbegrenzter Anzahl hergestellt werden. Es bedarf keiner Nutzungslizenz.

2

Stoffbruch – Fadenlauf

Arbeitskittel

Vorderteil

Einheitsgröße

(entspricht ca. Herrengröße 52/54)

1x im Stoffbruch mit 1cm

Nahtzugabe

Zuschneiden



kleinerspatz

©Susanne Sperling

Fragen zum Schnitt/Anleitung ?
info@sperling-schnittmuster.net

and hier aufnähen
(umbügeln und Tunnel knappkantig aufnähen)

4

5

2

3

Tunnel für Tailleband

5

6

3

6

Stoffbruch – Fadenlauf – rückwärtige Mitte 2x 1cm nach innen büg

4

Tasche
Zuschnitt: 18x23 (fertige Größe 16x20 cm)

7

4

5

7

8

5

6

8

9

6



9

7

7

Saum mit 3cm Nahtzugabe
Am Schluss 2x je 1cm nach innen bügeln u

10

1

7

8

htzugabe zuschneiden
ügel und Kante knappkantig absteppen

10

11

8

9

Saum mit 3cm Nahtzug

11

12

1

S

9

Mahtzugabe zuschneiden

12

Stoffbruch – Fadenlauf - Ärmelmitte

10

1

Stepline Beleg

Tunnel für Gummi

Umbruch

Beleg

10

10

11

11

12

Hinweis:
Das fertig genähte Produkt dient lediglich der Bedeckung von Kleidung und bietet keinen wirksamen Schutz vor z.B. ansteckenden Krankheiten, Feinstaub, Pollen etc.

Das fertig genähte Produkt darf in unbegrenzter Anzahl hergestellt werden. Es bedarf keiner Nutzungslicenz.

Arbeitskittel

Ärmel

Einheitsgröße

2x im Stoffbruch mit 1cm

**Nahzugabe
Zuschneiden**



kleinerspatz
@Susanne Sperling

11

Stoffbruch –Fadenlauf - Ärmelmitte

2

12

