

Schnittmuster & Anleitung

Damenjacke "Ingrid"

1 SCHNITTMUSTER / 4 JACKEN

Größe XS - XL



jus A suj

FASHION DESIGN

Schwierigkeitsgrad



Modell A



Modell B



Modell C



Modell D



#JUSASUJ_INGRID

Eine gewerbliche Nutzung des Schnittmusters ist nicht gestattet. Alle Rechte an dieser Anleitung, insbesondere das Recht der Vervielfältigung und Verbreitung, bleiben vorbehalten.

A. Allgemeine Hinweise

ACHTUNG!

1. Für den richtigen Druck wähle die Druckeinstellung: „tatsächliche Größe“ und überprüfe die Maße auf dem Kontrollrechteck. Beim Drucken ist es ganz wichtig, dass das Papier in den "Klammern" feststeckt. Sonst wird sich das Schnittmuster beim Drucken verschieben.
2. Bitte wasche oder dämpfe den Stoff vor dem Zuschneiden, um ein späteres Einlaufen zu verhindern.
3. Bitte beachte die Musterung und evtl. die Florausrichtung des Stoffes beim Zuschnitt.
4. Bitte bügle das Kleidungsstück nach jedem Arbeitsschritt und zum Abschluss.

B. Vorbereitungen

1. **Stoffempfehlung:** Achtung: Diese Jacke hat offene Kanten und Säume! Aus diesem Grund brauchen Sie einen Stoff, der nicht ausfranst. Ich empfehle an dieser Stelle Sommersweat, Wintersweat, Kunstleder, Wollwalk oder andere Stoffe, die nicht ausfransen.
2. **Passform:** Die Jacke ist Oversized, hat sehr lockere, leicht fallende Form.
3. **Maßtabelle:**

Größe	32	34	36	38	40	42	44	46	48
Größe	XS	S	S	M	M	L	L	XL	XL
Körpergröße	168	168	168	168	168	168	168	168	168
Brustumfang	76	80	84	88	92	96	100	104	108
Tailenumfang	60	64	68	72	76	80	84	88	92
Hüftumfang	84	88	92	96	100	104	108	112	116
Ärmellänge	59	59	59	60	60	61	61	61	61

4. Materialliste:

- Stoff 140 cm breit (Siehe Tabelle)

	XS	S	M	L	XL
Modell A	1.6 m	1.6 m	1.9 m	2.3 m	2.5 m
Modell B	1.3 m	1.3 m	1.9 m	2.1 m	2.1 m
Modell C	1.3 m	1.3 m	1.4 m	1.6 m	1.8 m
Modell D	0.8 m	0.8 m	1.2 m	1.4 m	1.5 m

- Nähgarn in passender Farbe

5. Papierschnitt:

Zusammenkleben: Damit das Zusammenkleben der Seiten möglichst einfach gestaltet wird, sind die Ecken an jeder Seite markiert. Diese Markierungen sollten beim Zusammenkleben aufeinander geklebt werden. Am einfachsten ist es, wenn man die Quadrate mit einer Linie verbindet. Das Gegenstück muss dann nur noch an dieser Linie geklebt werden. Den Schnitt vom Bogen abpausen, dabei alle Markierungen und Beschriftungen mit übertragen und ausschneiden.

Wie das Schnittmuster geklebt wird, zeigt das folgende Video:

<https://youtu.be/IRfglz0HpKM>

oder

auf Instagram @jusasuj.design

6. Nahtzugaben:

Die Schnittteile haben keine Nahtzugaben; Ich empfehle folgende NZ zu nehmen:

- Schulternähte, Seitennähte, Ärmelnähte - 1 cm
- Taschen haben rundum die Nahtzugabe von 1 cm
- Säume, Halsausschnitt und die Kanten des Vorderteils brauchen keine Nahtzugaben, da diese offen bleiben!

7. Zuschnitt:

!!!Bitte den Fadenlauf (FDL) beachten

Modell A -

- Vorderteil: 2 x Stoff in Lang
- Rückenteil: 1 x Stoff im Bruch in Lang
- Rückenpasse: 1 x Stoff im Bruch
- Ärmel: 2 x Stoff
- Taschen: 4 x Stoff

Modell B -

- Vorderteil: 2 x Stoff in Lang
- Rückenteil: 1 x Stoff im Bruch in Lang
- Rückenpasse: 1 x Stoff im Bruch
- Taschen: 4 x Stoff

Modell C -

- Vorderteil: 2 x Stoff in Kurz
- Rückenteil: 1 x Stoff im Bruch in Kurz
- Rückenpasse: 1 x Stoff im Bruch
- Ärmel: 2 x Stoff

Modell D -

- Vorderteil: 2 x Stoff in Lang
- Rückenteil: 1 x Stoff im Bruch in Lang
- Rückenpasse: 1 x Stoff im Bruch

C. Nähen

Videonähanleitung: auf meinem YouTube-Kanal JUSASUJ.DESIGN oder Instagram @jusasuj.design

1. Versäubern

Diese Jacke sollte aus den Stoffen genäht werden, die nicht ausfransen. Bei solchen Stoffen ist es nicht nötig, die Nahtzugaben zu versäubern.

2. Rückenteil zusammensetzen (für alle Modelle)

- Unteres Rückenteil dem Fadenlauf nach in der Mitte falten. Die rechte Seite liegt außen.
- Entlang der Kante (Falte) bei 0.5 cm absteppen.
- Die Naht von der linken Seite bügeln.



- Die Passe auf das Rückenteil rechts auf rechts legen und annähen.
- Die Naht bügeln.
- Die Passe bei 0,5 cm absteppen.



3. Jacke Zusammennähen (für alle Modelle)

- Die Schulternähte bei 1 cm feststeppen.
- Die Nähte auseinander bügeln.



4. Ärmeln (Modell A und C)

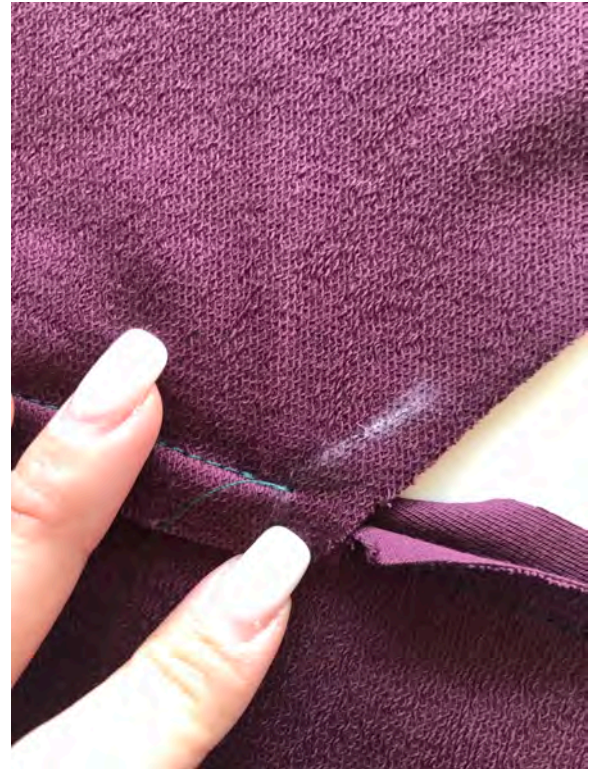
- Die Ärmeln auf die Jacke rechts auf rechts legen.
- Die Ärmeln bei 1 cm annähen.

5. Taschen (Modell A und B)

- Den Taschenbeutel rechts auf rechts auf das Vorderteil legen.
- Den Taschenbeutel bei 1 cm annähen. Dabei je 1 cm oben und 1 cm von dem Taschenbeuten wegbleiben (siehe weiße Linie auf dem Bilde unten).



- Der gegenseitige Taschenbeuteln auf das Rückenteil legen und genauso annähen. Auch hier sollte 1 cm unten und 1 cm oben frei bleiben.
- Die Taschenbeutel zusammennähen, bitte dabei nicht über die Nahtzugaben der Seitennaht nähen.



6. Jacke fertigstellen (alle Modelle)

- Die Seitennähte samt der Ärmelnähte schließen
- Bei Modellen A und B sollte dabei nicht über die Nahtzugaben des Taschenbeutels genäht werden.



D. Freude teilen :)

1. Teile deine Erfolgsgeschichte auf Instagram, verwende dabei einen von den Hashtags
 - #jusasuj_design
 - #jusasuj_igrid
 - #jusasuj_nähen
2. Verlinke mich @jusasuj.design, dann teile ich auch deine Erfolge!
3. Lass dich von anderen Ideen auf @jusasuj.design inspirieren.

Ich wünsche dir ganz viel Spaß beim Nähen!

Falls du noch Fragen hast,
kontaktiere mich bitte per Email:
info@jusasuj.de

jus **A** suj
FASHION DESIGN