

mittl. Rückenteil
2 x zuschneiden
der Schnitt enthält keine Nahtzugabe

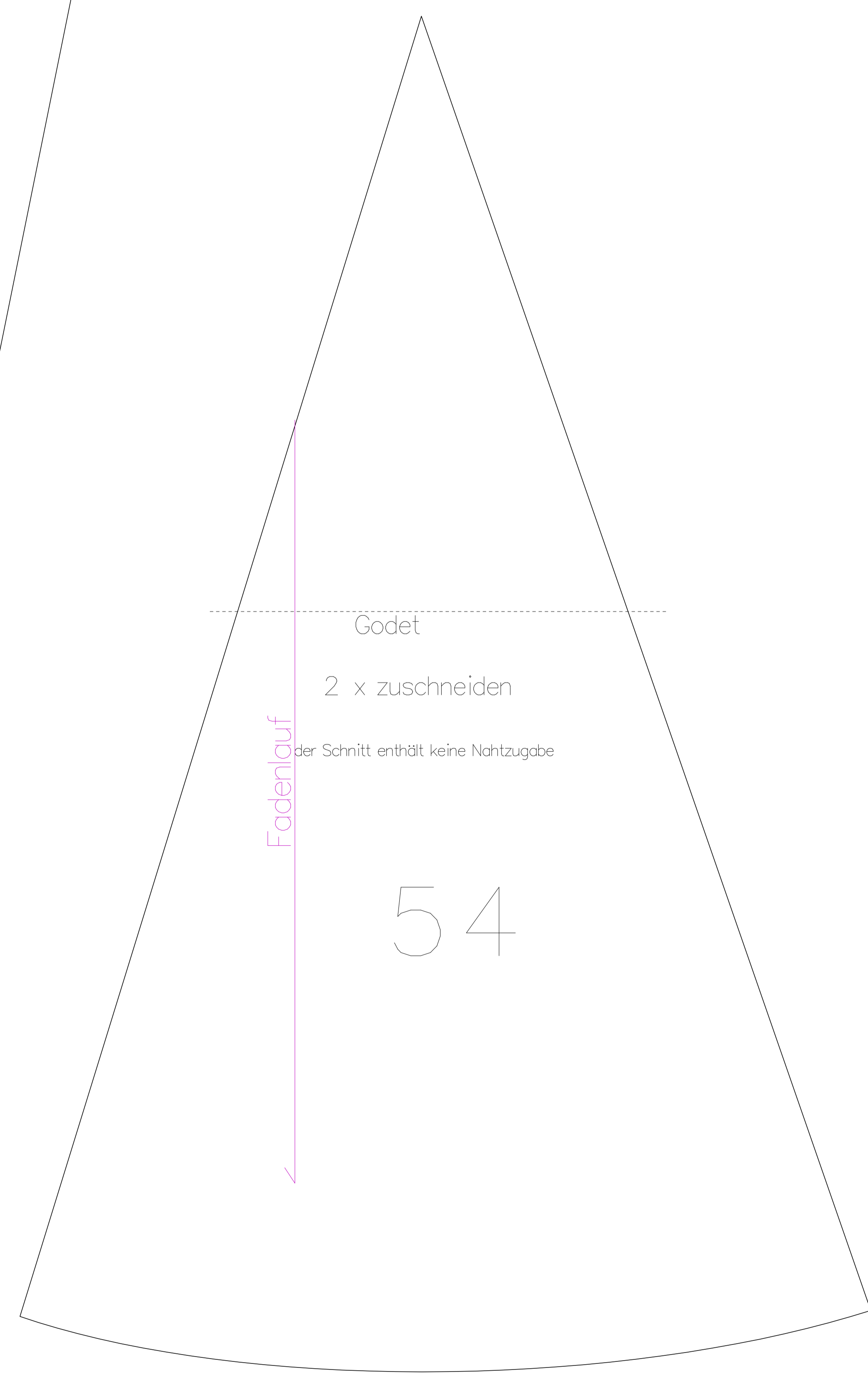
54

54

seitl. Rueckenteil
2 x zuschneiden
der Schnitt enthält keine Nahtzugabe

Fadenlauf

rückw. Mitte Naht/Fadenlauf



54

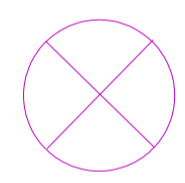
mitl. Vorderteil
2 x zuschneiden
der Schnitt enthält keine Nahtzugabe

vordere Mitte

Fodenauf

54

seitl. Vorderteil
2 x zuschneiden
der Schnitt enthält keine Nahtzugabe



Fodenauf