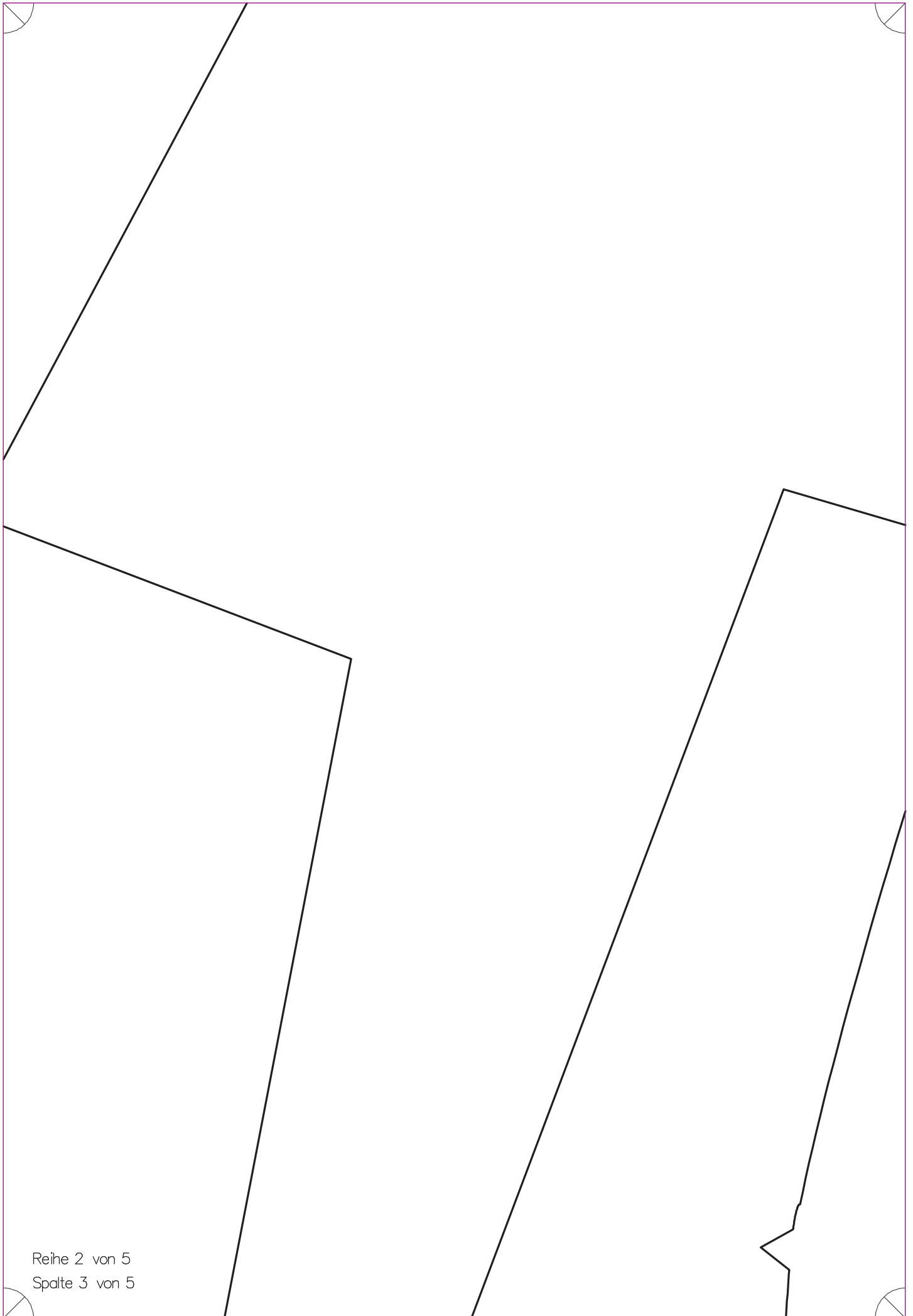
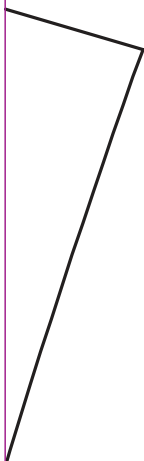
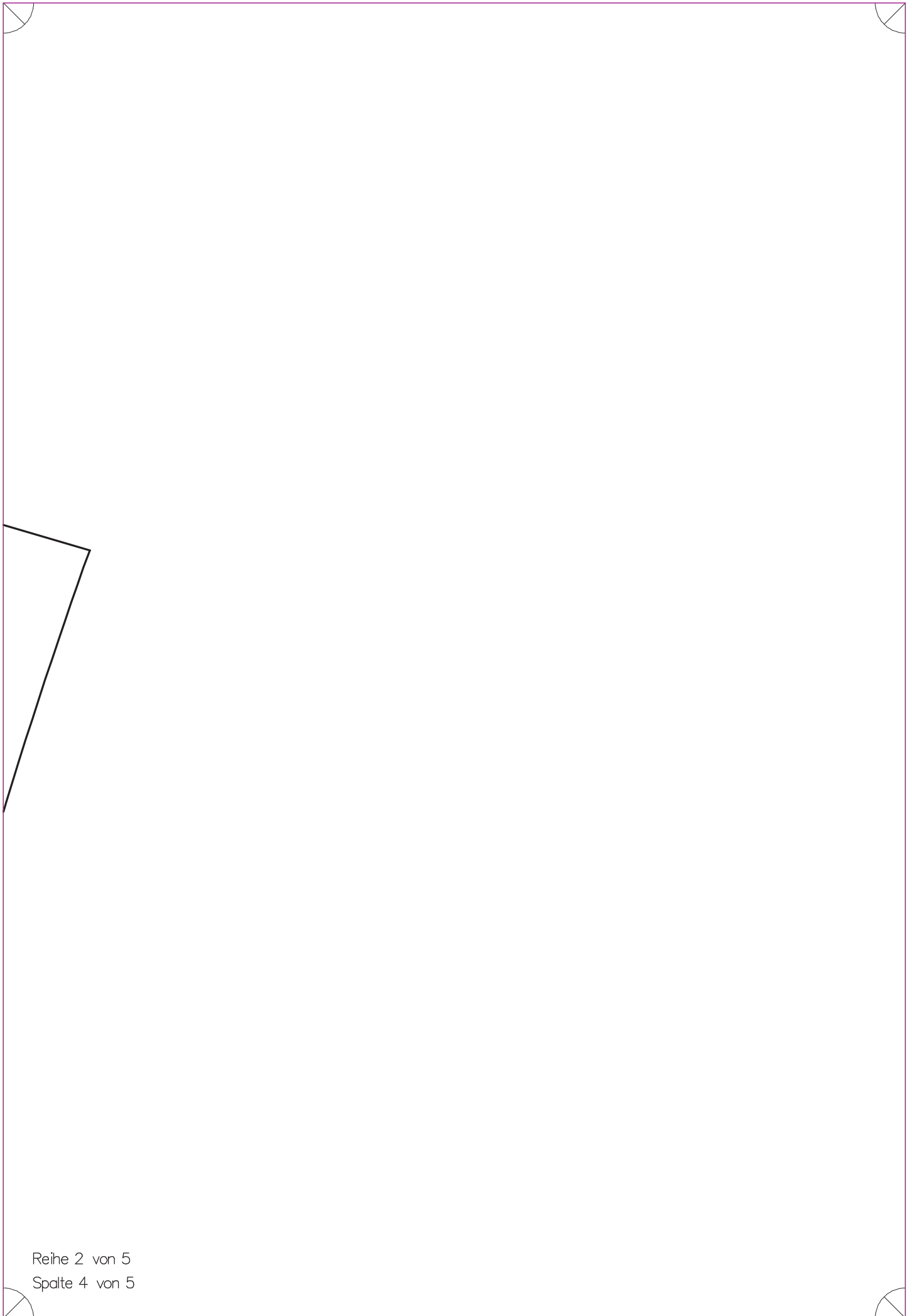


Reihe 2 von 5  
Spalte 2 von 5



Reihe 2 von 5  
Spalte 3 von 5





5 4

mitl. Vorderteil  
2 x zuschneiden

der Schnitt enthält keine Nahtzugabe

**TOSCAmini**  
Schnittwandfaktor  
Nähanleitung • Schnittmuster



**Jacke Cilli**

#jackecilli #toscaminni

Gr. 54 oder 52?

Art.-Nr. 4-E-10

Größe: 34-54

Schwierigkeitsgrad:



1

Fadenlauf

5 4

seitl. Vorderteil  
2 x zuschneiden

der Schnitt enthält keine Nahtzugabe

**TOSCAminni**  
Schneid- und Nähpatrone  
Nähanleitung • Schnittmuster



**Jacke Cilli**

#jackecilli #toscaminni

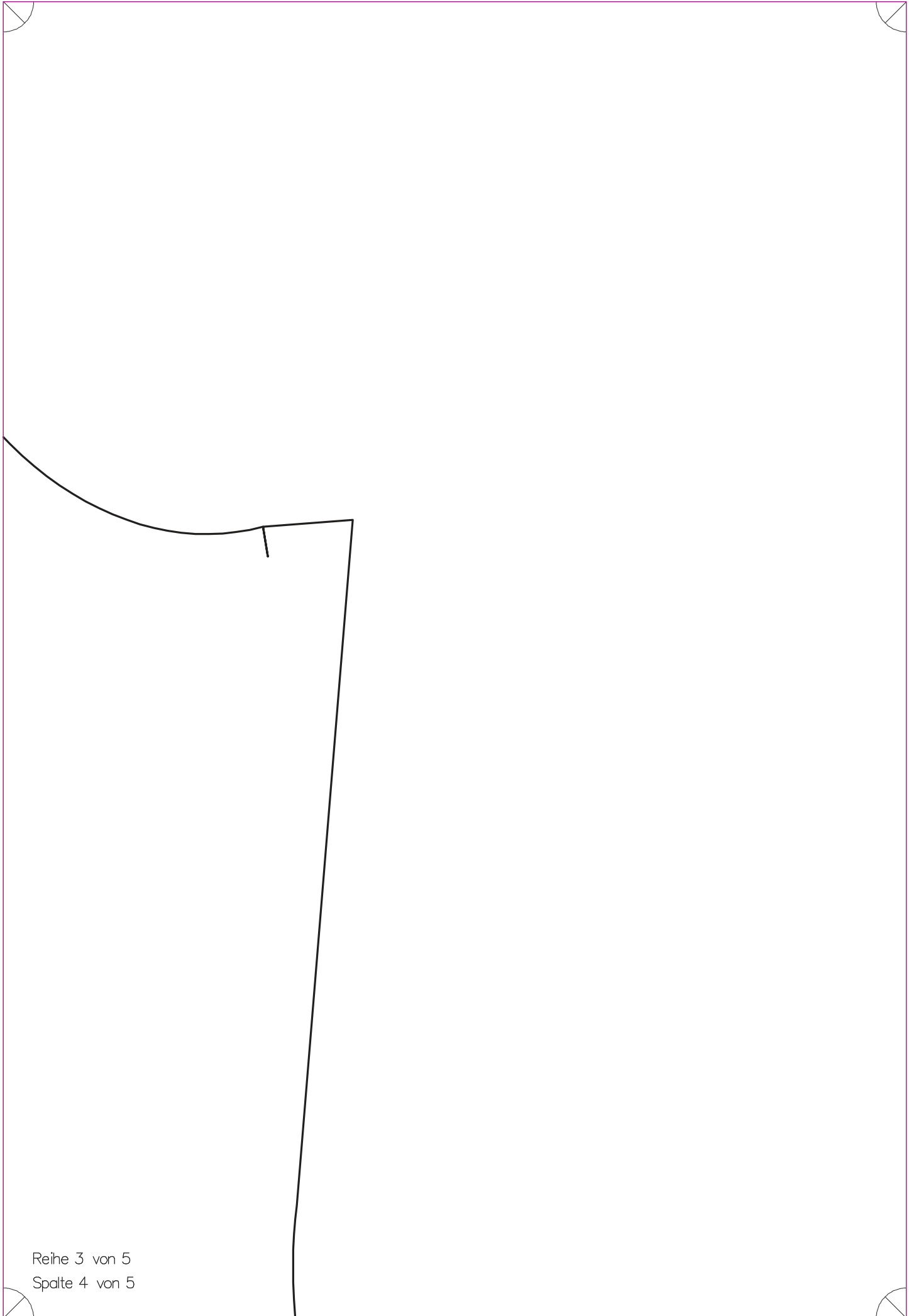
Gr. 54 oder 52?

Art.-Nr. 4-E-10

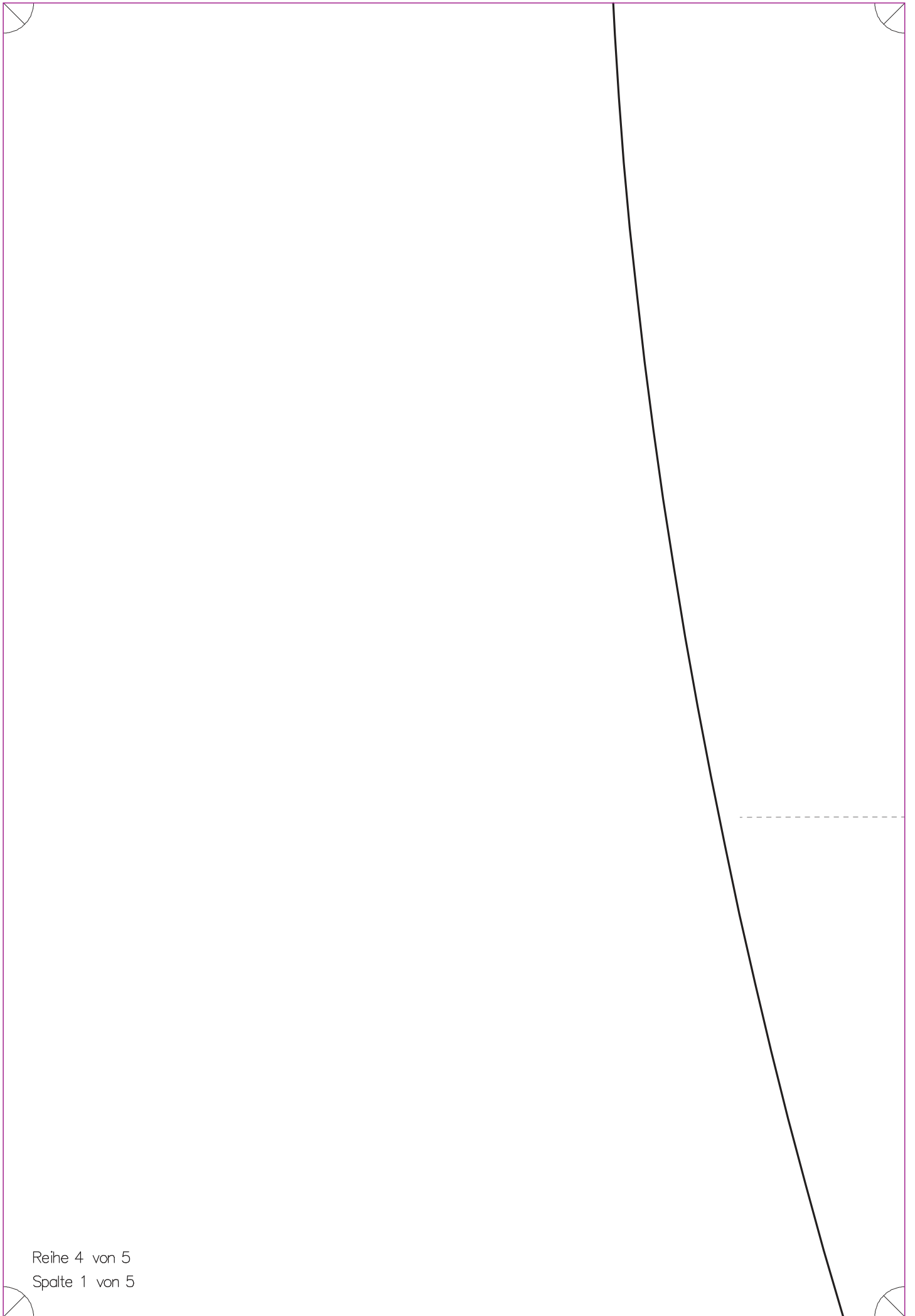
Größe: 34-54

Schwierigkeitsgrad:  
● ● ● ● ●

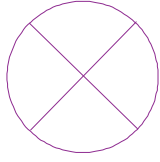
1



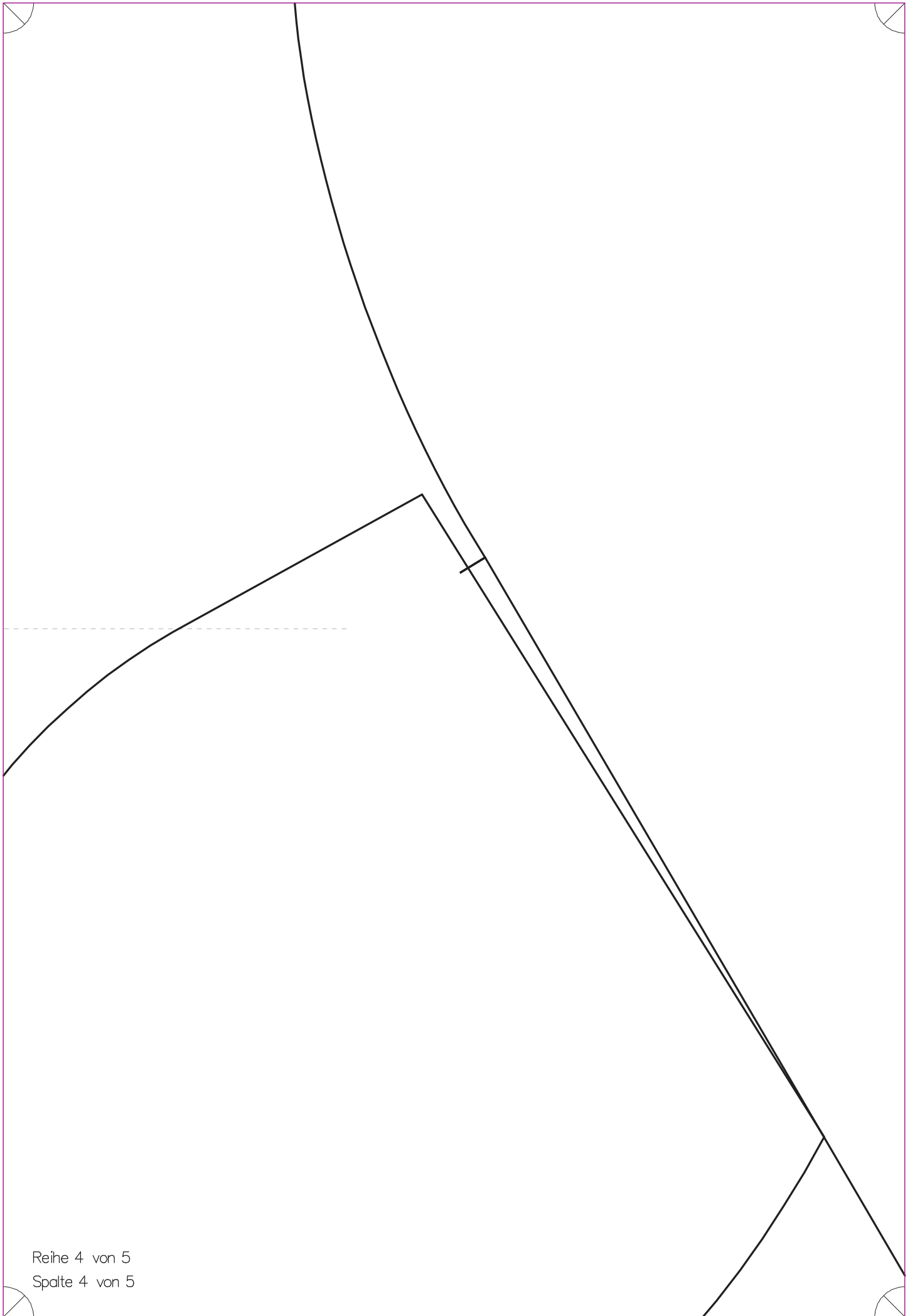
Reihe 3 von 5  
Spalte 4 von 5



vordere Mitte

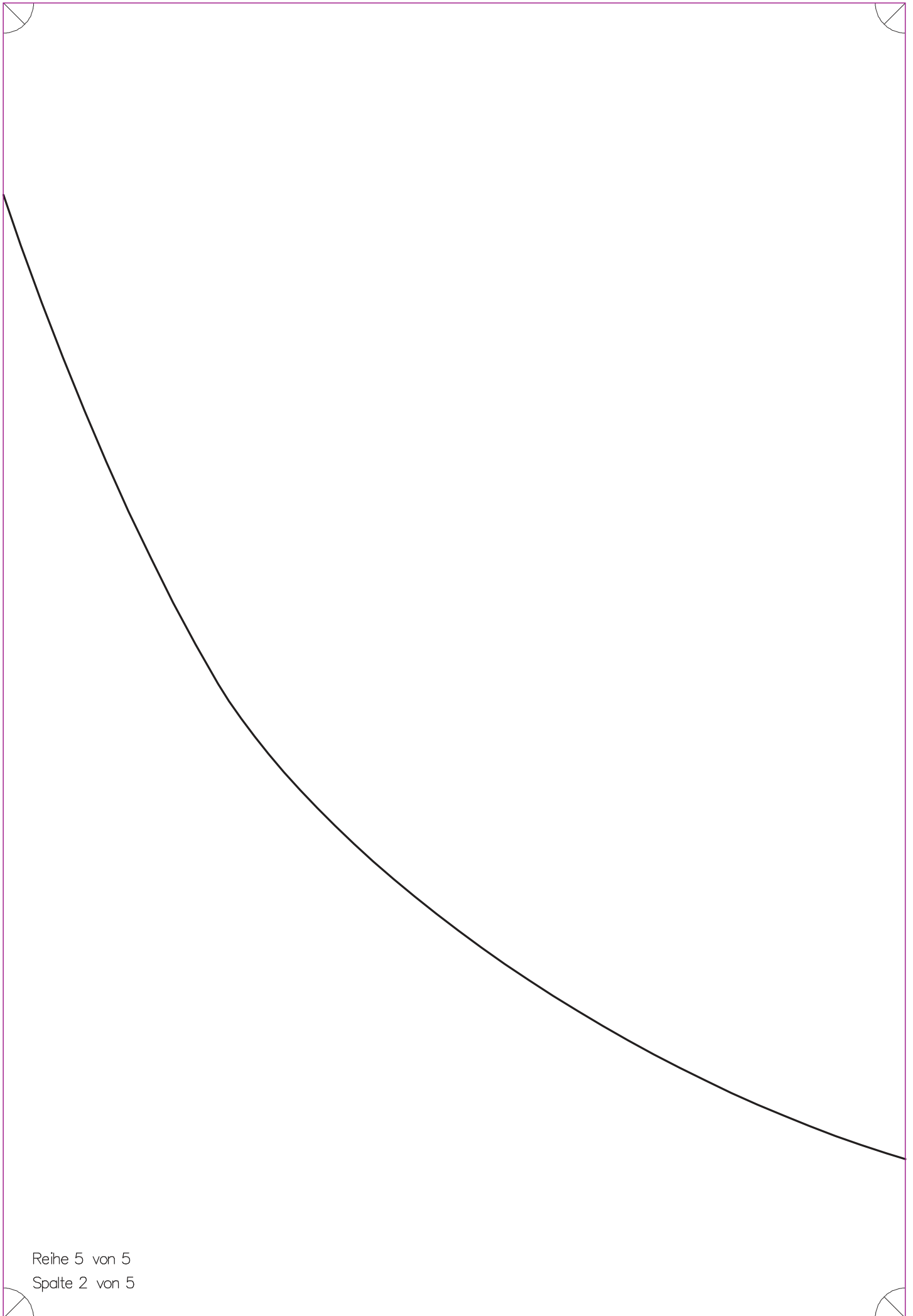


Fadenlauf

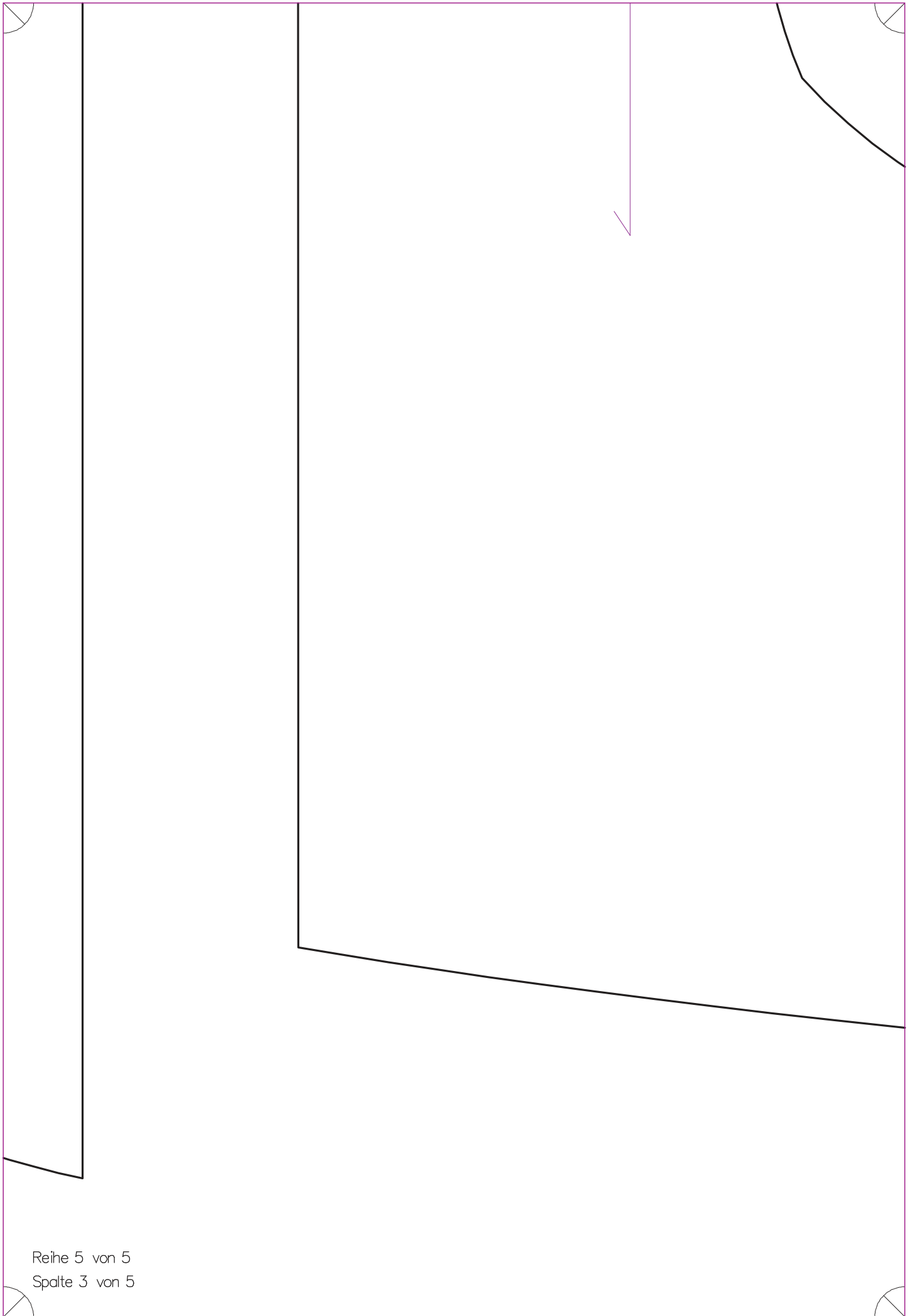


Reihe 4 von 5  
Spalte 4 von 5

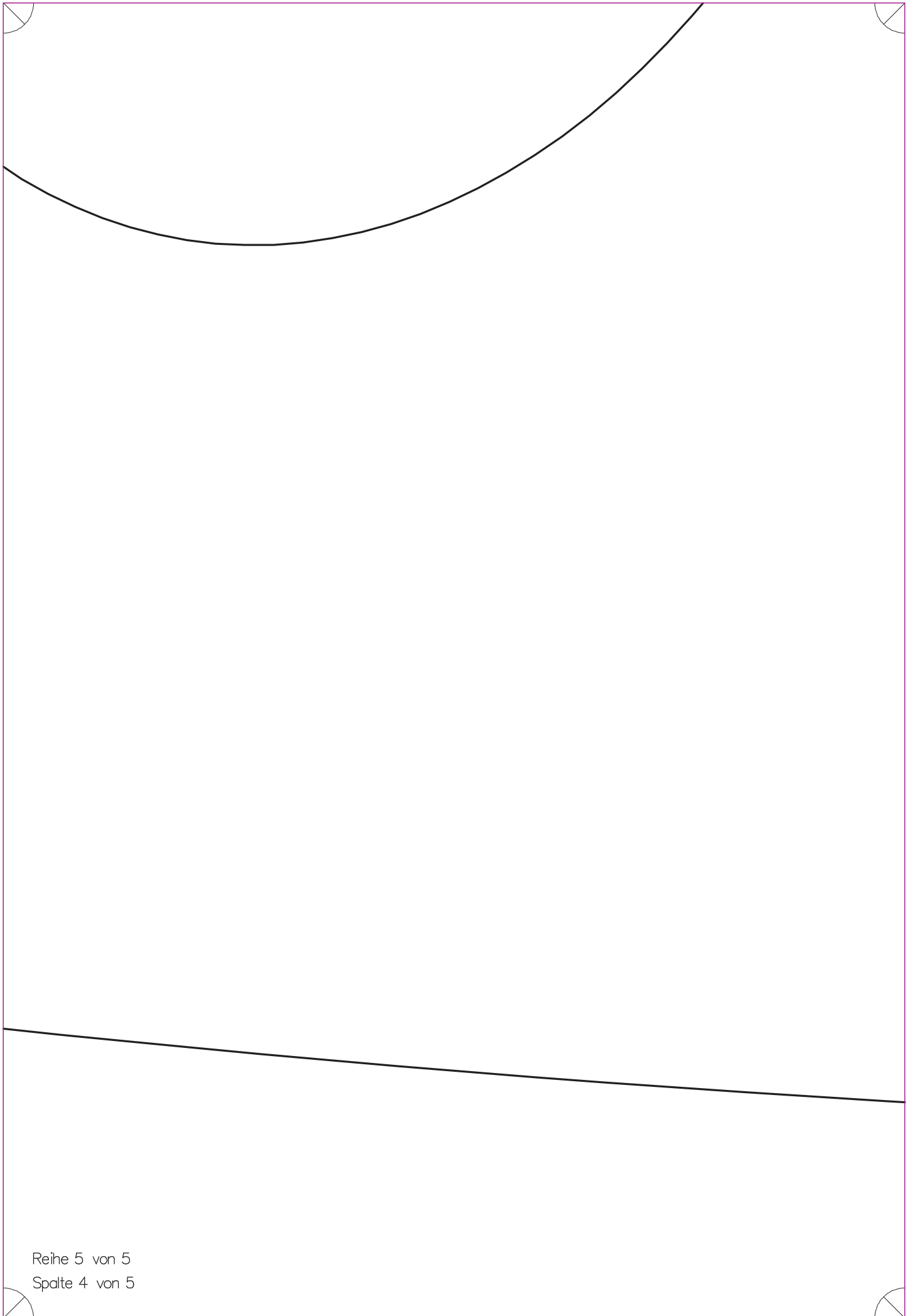


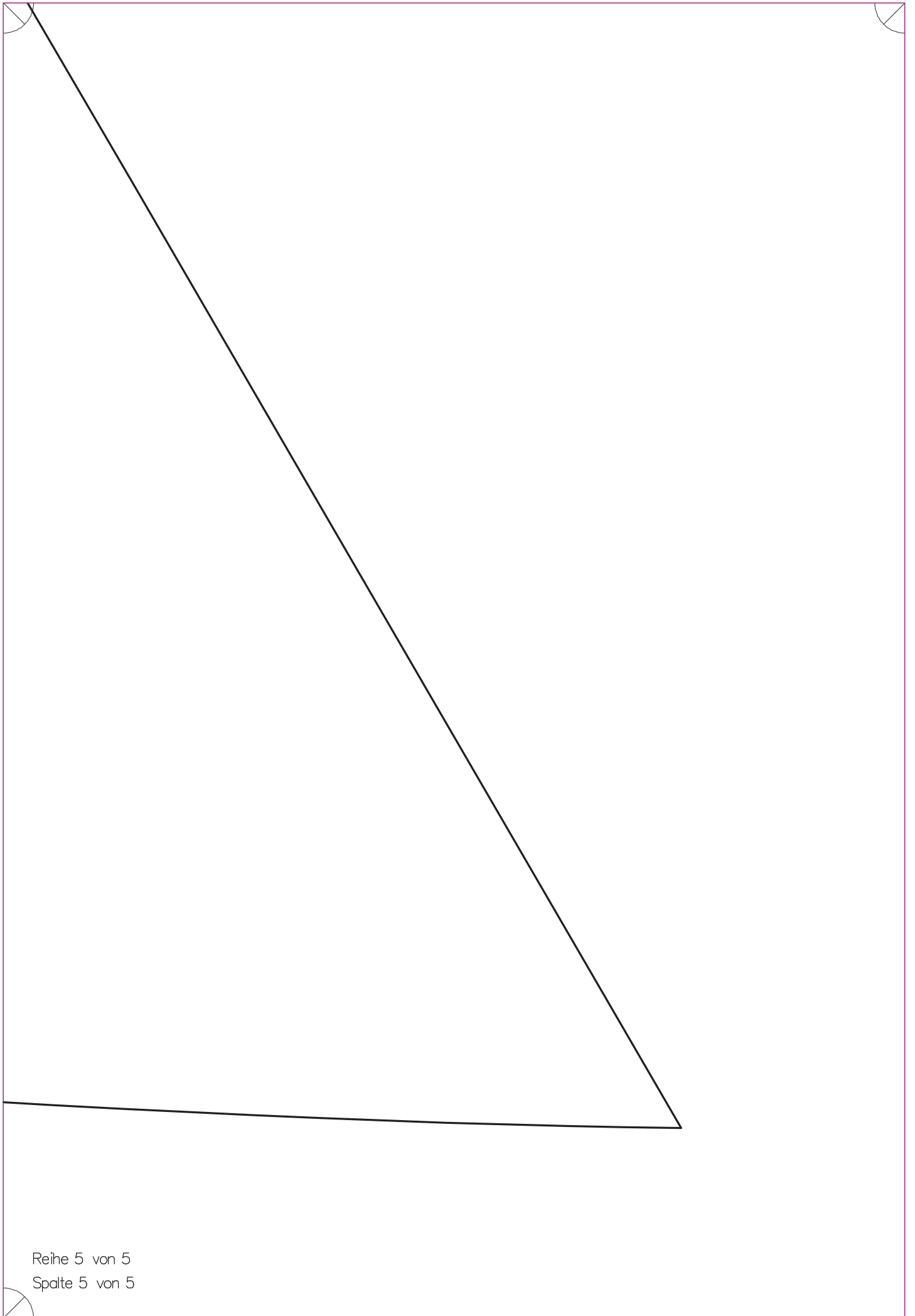


Reihe 5 von 5  
Spalte 2 von 5



Reihe 5 von 5  
Spalte 3 von 5





Reihe 5 von 5  
Spalte 5 von 5