

Sommer Sale - 25% Rabatt* auf ausgewählte Stoffe -

Code: SOMMER25

Nähanleitungen für Kleidung

Nähanleitung Kurzhacke

Mittel



[Material](#) [Anleitung](#)

Beschreibung

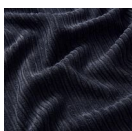
Die taillenkurze Jacke aus Samt in Mint und Petrol bringt ein wenig mystisches Wahrsagerinnen-Flair in bequeme Alltagslooks und sieht zu hoch geschnittenen Jeans und T-Shirt besonders schön aus. Wie wäre eine flaschengrüne Version aus Baumwollsamt für festliche Anlässe? Alternativ kannst du die Kurzhacke natürlich auch aus Satin oder Taft fertigen und hast so eine schicke Variante für den Abend, die auch zu Kleidern und Röcken super aussieht. Also lass dich inspirieren und leg los!

Das benötigst du:



Schnittmuster- Kurzhacke

zum Download



2 m Jackenstoff

ein oder zwei Farben

Jackenstoffe





0,5 m Gewebeeinlage

z.B: G 710

Vlieseline & andere Einlagestoffe



5 Metallknöpfe

Metallknöpfe



Nähgarn

farblich passend

Nähgarn



Stecknadeln

Stecknadeln



Schneiderkreide

oder Stoffmarker

Markierhilfen



Stoffschere

Schneiderscheren



Zuschnitt

Zuschneiden aus Jackenstoff in dunkelblau:

- Vorderteil: 2 x
- Rückenteil ausgestellt in kurzer Länge: 1 x im Stoffbruch
- Oberärmel in $\frac{3}{4}$ -Länge: 2 x
- Unterärmel in $\frac{3}{4}$ -Länge: 2 x
- Halsbeleg vorn: 2 x
- Halsbeleg hinten: 1 x im Stoffbruch
- Ärmelblende: 2 x
- Saumblende vorn: 2 x
- Saumblende hinten: 1 x im Stoffbruch

Zuschneiden aus Jackenstoff in mint:

- Ärmelblende: 2 x
- Saumblende vorn: 2 x
- Saumblende hinten: 1 x im Stoffbruch

Zuschneiden aus Einlage:

- Halsbeleg vorn: 2 x

- Halsbeleg hinten: 1 x im Stoffbruch

Büggle die Einlage laut Herstellerangabe auf die vorderen Halsbelege und den hinteren Halsbeleg



1/13 Abnäher schließen

Schließe die Abnäher im Vorderteil. Schließe dann die Seitennähte und die Schulternähte. Fasse die Nahtzugaben je nach Stoffdicke einzeln oder zusammen mit Schrägband ein und büggle sie auseinander beziehungsweise nach hinten.

[weniger anzeigen](#)



2/13 Seitennähte Blendenteile

Schließe an den Blendenteilen die Seitennähte und bügelle die Nahtzugaben auseinander. **Nähe die andersfarbige Blende ans Vorderteil.** Beginne am Halsausschnitt und nähe zunächst entlang der Vorderkante bis zum Eckpunkt, der bei Blende und Jacke jeweils 1,5 cm von der Kante entfernt liegt. Achte darauf, dass die Eckpunkte genau aufeinandertreffen

[weniger anzeigen](#)



3/13 Ecke nähen

Bist du in der **Ecke** angekommen, versenke die Nadel mit dem Handrad im Stoff. Hebe dann das Nähfüßchen an und schneide mit einer spitzen Schere die Blende bis kurz vor die Ecke ein. Die Ecke wird nur schön, wenn du sie tatsächlich bis knapp vor die Naht einschneidest.

[weniger anzeigen](#)



4/13 Blende festnähen

Nadel im Stoff stecken lassen und **Teile drehen, um die Blende an die untere Kante zu stecken**, die Seitennähte von Blende und Jacke sollten genau aufeinandertreffen. Füßchen senken und Blende bis 1,5 cm vor der vorderen Ecke festnähen. Zweite Blendenhälfte genauso festnähen.

[weniger anzeigen](#)



5/13 Verstärzen

Die Zugaben zur Blende hin bügeln (Vorsicht, den Samt nicht flachdrücken). Die innere Blende rechts auf rechts ringsum an die äußere stecken und diese miteinander **verstärzen**. Die Zugaben und Ecken zurückschneiden und die Blende wenden. Ecken mit einer Stecknadel vorsichtig nach außen ziehen, Kante von links bügeln (mit feuchtem Tuch).

[weniger anzeigen](#)



6/13 Schulternähte

Schließe am Halsbeleg die **Schulternähte**. Fasse die Zugaben mit Schrägband ein, büggle sie nach hinten. Fasse dann die Belegaußenkante mit Schrägband ein. Füge den Halsbeleg oben an die innere Blende an. Büggle die Naht nach innen. Nähe den Beleg rechts auf rechts an den Halsausschnitt. Schneide die Zugaben zurück und ein.

[weniger anzeigen](#)



7/13 Beleg wenden

Wende den Beleg nach innen und bügelle die Naht am Halsausschnitt vorsichtig aus. Bügelle dann die offene Kante der Saumblende 1,5 cm nach innen um. Schneide die Ecken ein, damit du die Kanten auch hier umschlagen kannst. Nähe die Kante mit Handstichen auf der Blendennaht fest.

[weniger anzeigen](#)



8/13 Halsbeleg fixieren

Fixiere den Halsbeleg an der Schulternaht, indem du von rechts exakt im Nahtschatten der Schulter nähst und den Beleg auf der Unterseite mitfasst.

[weniger anzeigen](#)



9/13 Ärmelnähte

Schließe die **Ärmelnähte**, um Unter- und Oberärmel zu verbinden. Fasse die Oberarmnähte jeweils zusammen mit Schrägband ein und bügle sie nach hinten. Die Zugaben der Unterarmnaht fasst du einzeln ein und bügelst sie auseinander.

[weniger anzeigen](#)



10/13 Ärmelblenden

Nähe die **Ärmelblenden** an den Schmalseiten zusammen und bügelle die Nahtzugaben auseinander. Verstürze dann jeweils eine äußere und eine innere Ärmelblende entlang der Unterkante miteinander. Schneide die Nahtzugaben zurück, wende die Blenden nach außen und bügelle die Kanten aus.

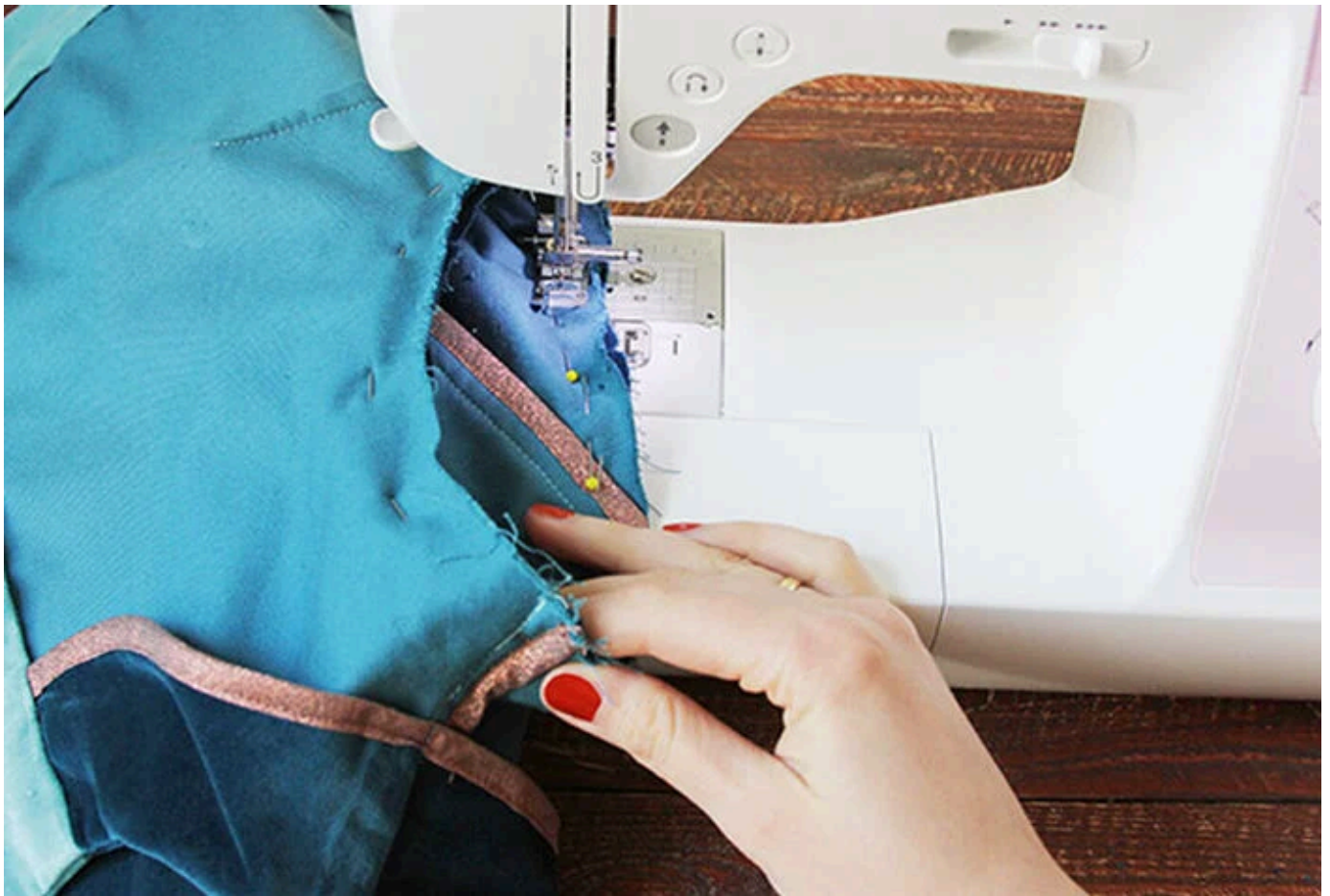
[weniger anzeigen](#)



11/13 Blende an Ärmel nähen

Klappe die Blenden nun noch einmal auf und **nähe jeweils die äußere Blende rechts auf rechts ringsum an die Unterkante des Ärmels**. Bügelle die offene Kante der inneren Blende 1,5cm um, klappe sie wieder zur Innenseite und nähe sie dort mit Handstichen auf der Ansatznaht fest.

[weniger anzeigen](#)



12/13 Ärmel einnähen

Nähe die Ärmel ein. Verteile dabei die Mehrweite an der Armkugel gleichmäßig, indem du diese beim Nähen etwas anschiebst und die untere Lage straff hältst. Die Knipse von Armloch und Ärmel sollten aufeinandertreffen. Fasse beide Nahtzugaben zusammen mit Schrägband ein.

[weniger anzeigen](#)



13/13 Knopflöcher

Arbeite die **Knopflöcher** entsprechend der Markierungen in die Jacke ein. Die oberen vier Knopflöcher werden längs der Kante eingearbeitet, das unterste sitzt quer in der Blende. Nähe schließlich noch die Knöpfe an.

[weniger anzeigen](#)

© EMF/Maik Hertel / Stepfotos © EMF/Laura Hertel

Viele weitere Anleitungen findest du im Buch "1 Schnitt, 10 Jacken" von Laura Hertel. (ISBN: 386 355 744 1)

Top Kategorien für Jacken



Jackenstoffe



Kunstfell



Samt



Wol

Top Subkategorien für Bekleidung



Neuheiten
Bekleidungsstoffe



Kleiderstoffe



Blusenstoffe



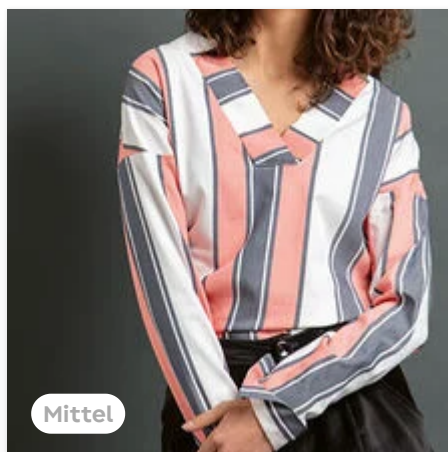
T-Shirt

Beliebte Anleitungen für Kleidung



Schwer

Anleitung zum Nähen
**Nähanleitung
Regenmantel**



Mittel

Anleitung zum Nähen
Bluse nähen



Schwer

Anleitung zum Nähen
Culotte nähen