



Schnittmuster

KYLIE

Damen Sommerjacke

Einheitsgröße (ca. S-L)



Mit Video-
Nähanleitung

Beschreibung

Mit unserem Schnittmuster **KYLIE** kannst du eine luftige Sommerjacke nähen. Aus leichten, bunten Stoffen ist sie ein tolles, sommerliches Accessoire, das du wunderbar über einem Top oder am Strand über einem Bikini tragen kannst. Aufgrund der weiten Passform ist die Einheitsgröße passend für einen Brustumfang von 85 bis 92 cm (ca. Größe S bis L bzw. 36 bis 40).

Zur Jacke passt unser Damentop **LIVIA**: www.patty.do/top-livia



Stoffempfehlung

Bitte verwende leichte, weich fallende Stoffe aus **Baumwolle**, **Viskose** oder **Polyester** (Vorteil: muss nicht gebügelt werden).

Bei einer Stoffbreite von 140 cm benötigst du **110 cm Stoff**. Zusätzlich benötigst du ca. **1,8 m Schrägband** (3–3,5 cm breit). Du kannst fertiges Schrägband verwenden, oder du schneidest selber welches aus deinem Stoff zu. Hierfür solltest du 50 bis 70 cm Stoffverbrauch einplanen.

Videoanleitung

In der Videoanleitung kannst du dir alle Arbeitsschritte genau anschauen:

www.patty.do/jacke-kylie



Wie du schnell und einfach Schrägband herstellen kannst, siehst du hier:

www.patty.do/diy-schraegband

Nahtzugaben & Nählevel

Das Schnittmuster enthält bereits Naht- und Saumzugaben.

An den vorderen Kanten sowie am rückwärtigen Halsausschnitt beträgt die Nahtzugabe **0,7 cm**, die restlichen Naht- und Saumzugaben betragen **1,5 cm**.

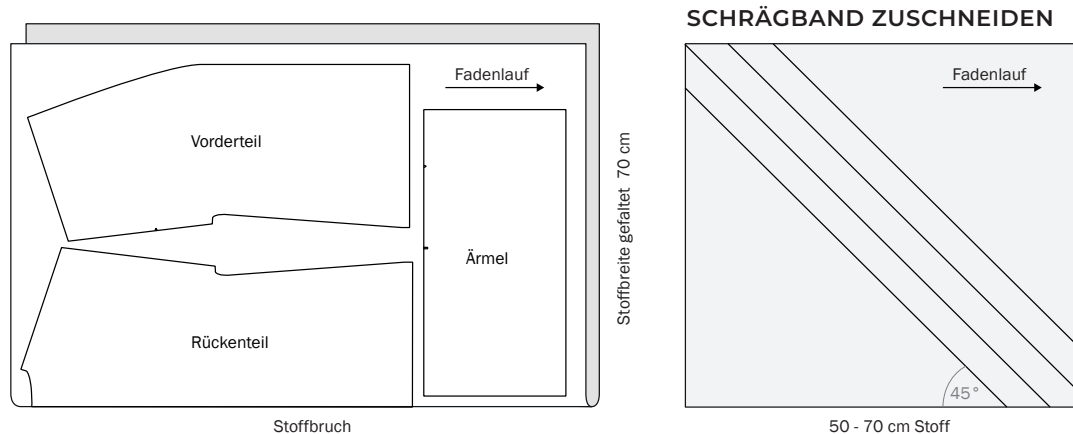


Nählevel



Zuschnittplan

Die Jacke besteht aus zwei Vorderteilen, einem Rückenteil sowie zwei Ärmeln.
Zusätzlich benötigst du ca. 1,8 m Schrägband (3–3,5 cm breit).



Hinweise zum Nähen

FRANZÖSISCHE NAHT

Die Schulter-, Seiten- und Ärmelnähte werden mit sogenannten französischen Nähten gearbeitet. Diese sehen schön sauber aus und verhindern, dass der Stoff ausfranst. Hierbei werden die Stofflagen in zwei Schritten zusammengenäht:

1. **Naht:** Stoffe links auf links falten, die Nahtzugabe beträgt 7 mm (nähfüßchenbreit)
2. **Naht:** Stoffe rechts auf rechts falten (Naht bügeln, sodass sie genau im Bruch liegt), die Nahtzugabe beträgt 7 mm. Die Nahtzugabe muss doppelt so breit sein, sie beträgt insgesamt 1,5 cm.

WEITERE HINWEISE ZUM NÄHEN VON LEICHTEN STOFFEN:

- × Verwende eine **feine, neue bzw. unbeschädigte Nähmaschinenadel** (Stärke 60 oder 70), damit der Stoff keine Fäden zieht.
- × Verwende ein passendes, **feines Nähgarn** (Fadenstärke 120 oder höher).
- × Nähe mit einer **kleinen Stichlänge** (2 mm) und verringere ein wenig die Fadenspannung.
- × Wenn du die Möglichkeit hast, setze eine **Geradstichplatte** ein. Sie gewährleistet einen exakten Stich und verhindert, dass der feine Stoff in das Stichloch gezogen wird.
- × Lege zur Stabilisierung **Seidenpapier** unter den Stoff – nur am Nahtanfang oder entlang der gesamten Naht. Nach dem Nähen kannst du es vorsichtig abreißen.
- × Alternativ kannst du die Stoffkanten vor dem Nähen auch mit **wasserlöslicher Bügeleinlage** fixieren, z.B. mit „Soluvlies“ von Vlieseline. Diese kann nach dem Nähen mit kaltem Wasser ausgewaschen werden.

Inspirationen



Zeige deine Werke!

Zeige dein selbst genähtes Werk im pattydoo-Nähforum auf Facebook oder verwende bei Instagram das Hashtag **#pattydooKYLIE**, damit wir es in der Community bewundern können.

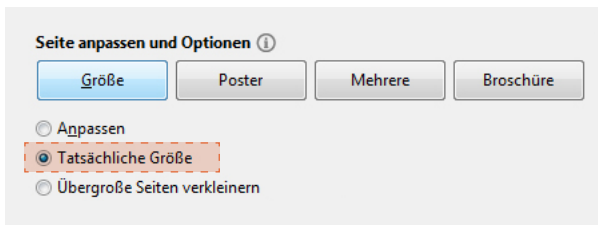
 www.patty.do/naehforum

 www.patty.do/community



Schnittmuster ausdrucken

WICHTIG: Achte beim Ausdrucken unbedingt darauf, dass die Seiten „nicht skaliert“ oder „tatsächliche Größe“ gedruckt werden!



DRUCKEINSTELLUNG FÜR PAPIERAUSRICHTUNG

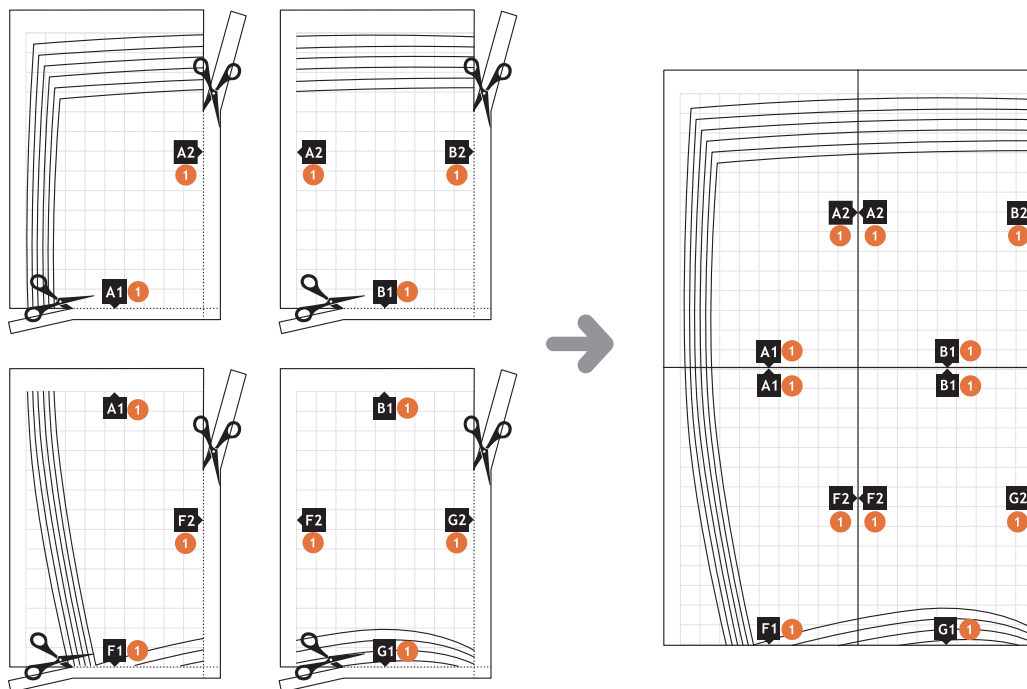


Auf jeder Schnittmusterseite ist zur Kontrolle der richtig ausgedruckten Größe ein Kästchen mit den Maßen 1x1cm markiert. Größenkontrolle:



Schnittmuster zusammenheften

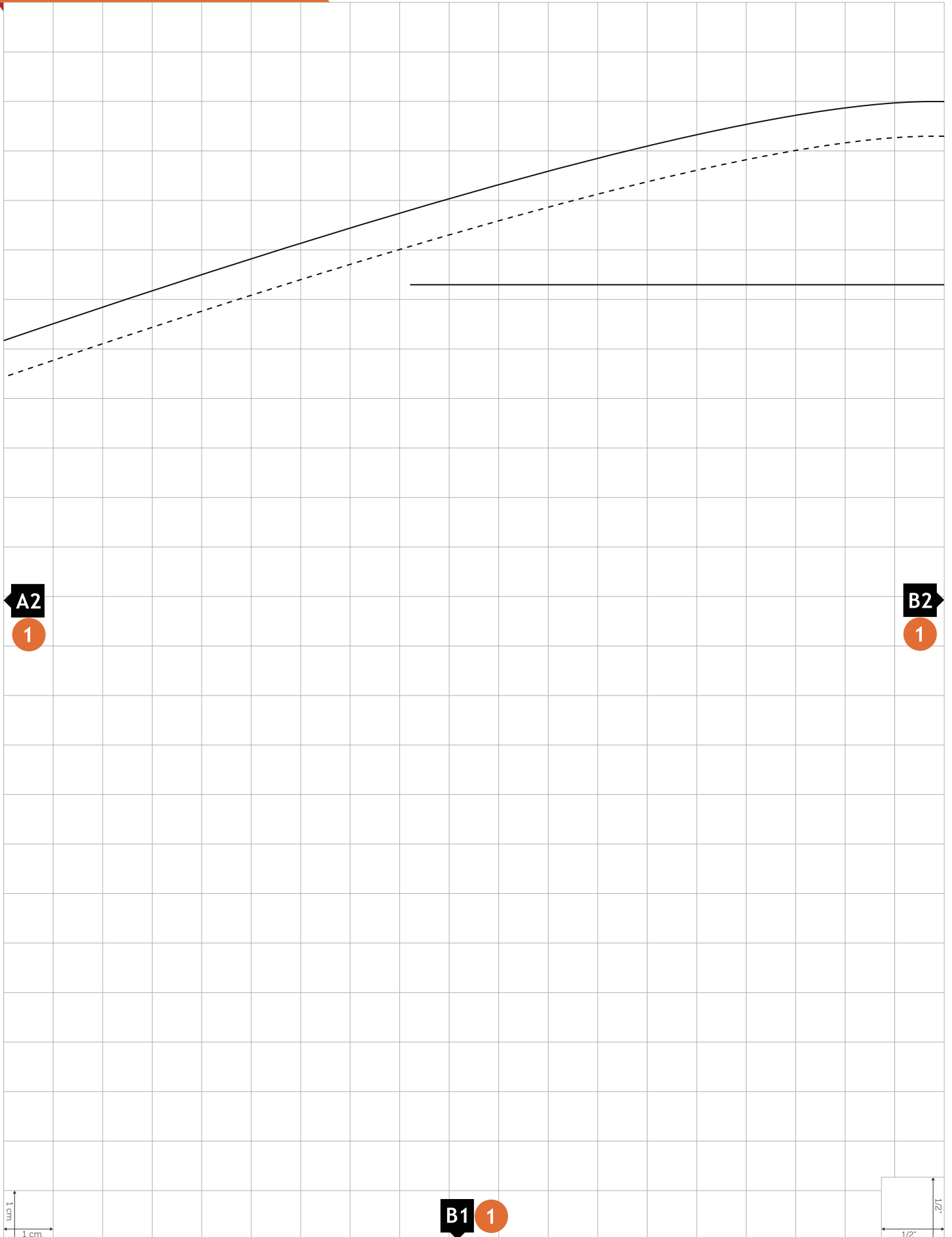
Du musst die ausgedruckten Seiten zusammenheften oder -kleben. Schneide dafür bei jedem Blatt unten und rechts entlang des Rasters den Rand ab und klebe die Seiten aneinander, sodass die jeweiligen Buchstaben mit ihren Kennzahlen genau aufeinander treffen. Alle Linien treffen aufeinander und die Umrisse sind deutlich zu erkennen.



Rechtliches/Gewerbliche Nutzung

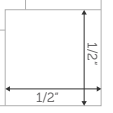
Das Schnittmuster ist urheberrechtlich geschützt. Wenn du ein Produkt, welches du nach dem Schnitt genäht hast, gewerblich verkaufen willst, schreibe bitte eine Mail an: lizenzen@pattydoo.de





Größenkontrolle

B1 1



test square

V1.0

7

Vordere Mitte/Fadenlauf - center front/straight grain

Sommerjacke *Kylie*

Vorderteil, Größe (ca.) S - L
1 Paar (rechts & links) zuschneiden

enthält
0,7 cm Nahtzugabe an der vord. Kante
1,5 cm Nahtzugabe an den Seiten
1,5 cm Saumzugabe

B2

1

C2

1

Summer Jacket *Kylie*

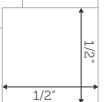
Front bodice, size S - L
cut 1x pair (left & right)

includes
1/4" seam allowance at front edge
5/8" seam side seam allowance
5/8" hem allowance



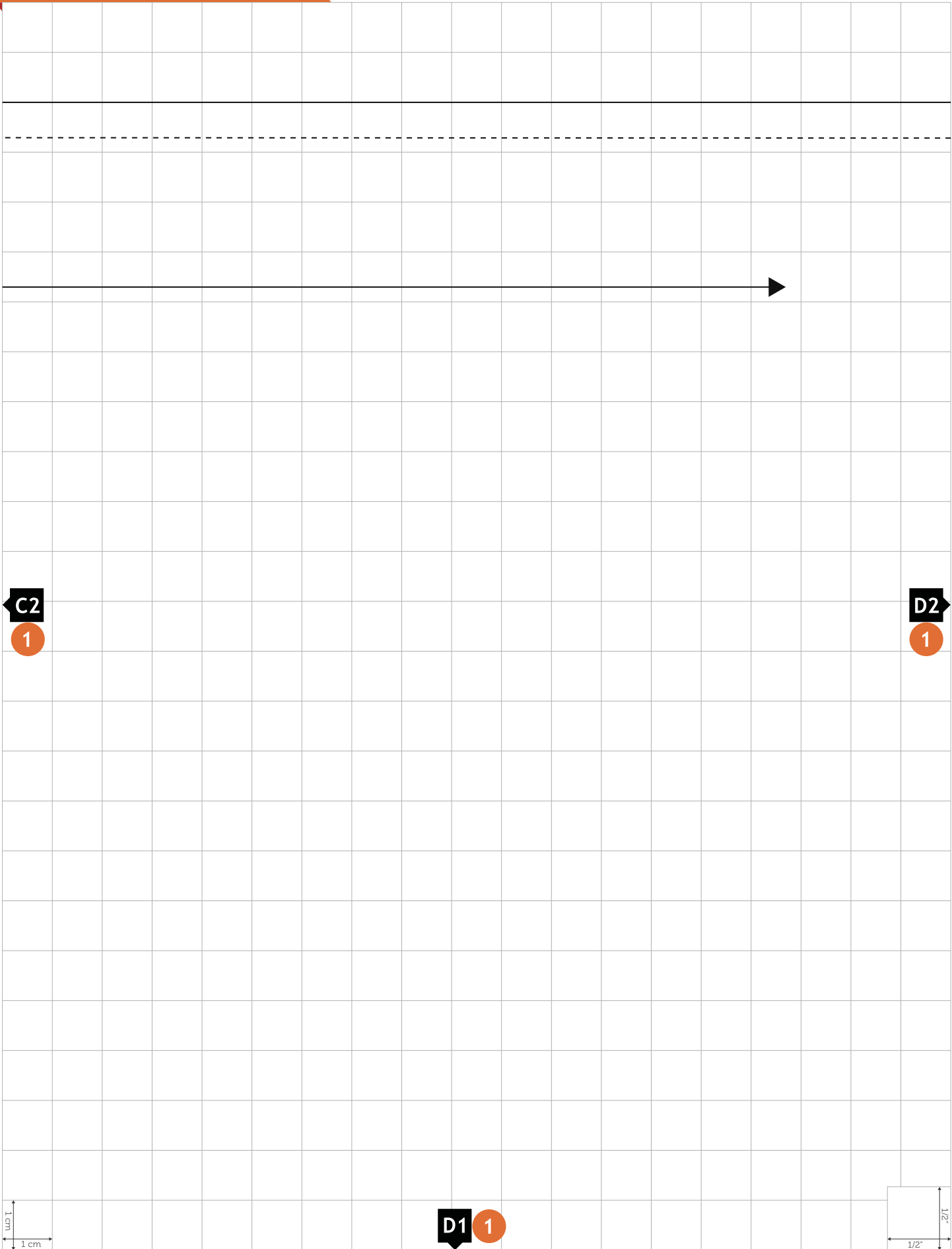
Größenkontrolle

C1 1



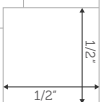
test square

SOMMERJACKE/SUMMER JACKET „KYLIE“



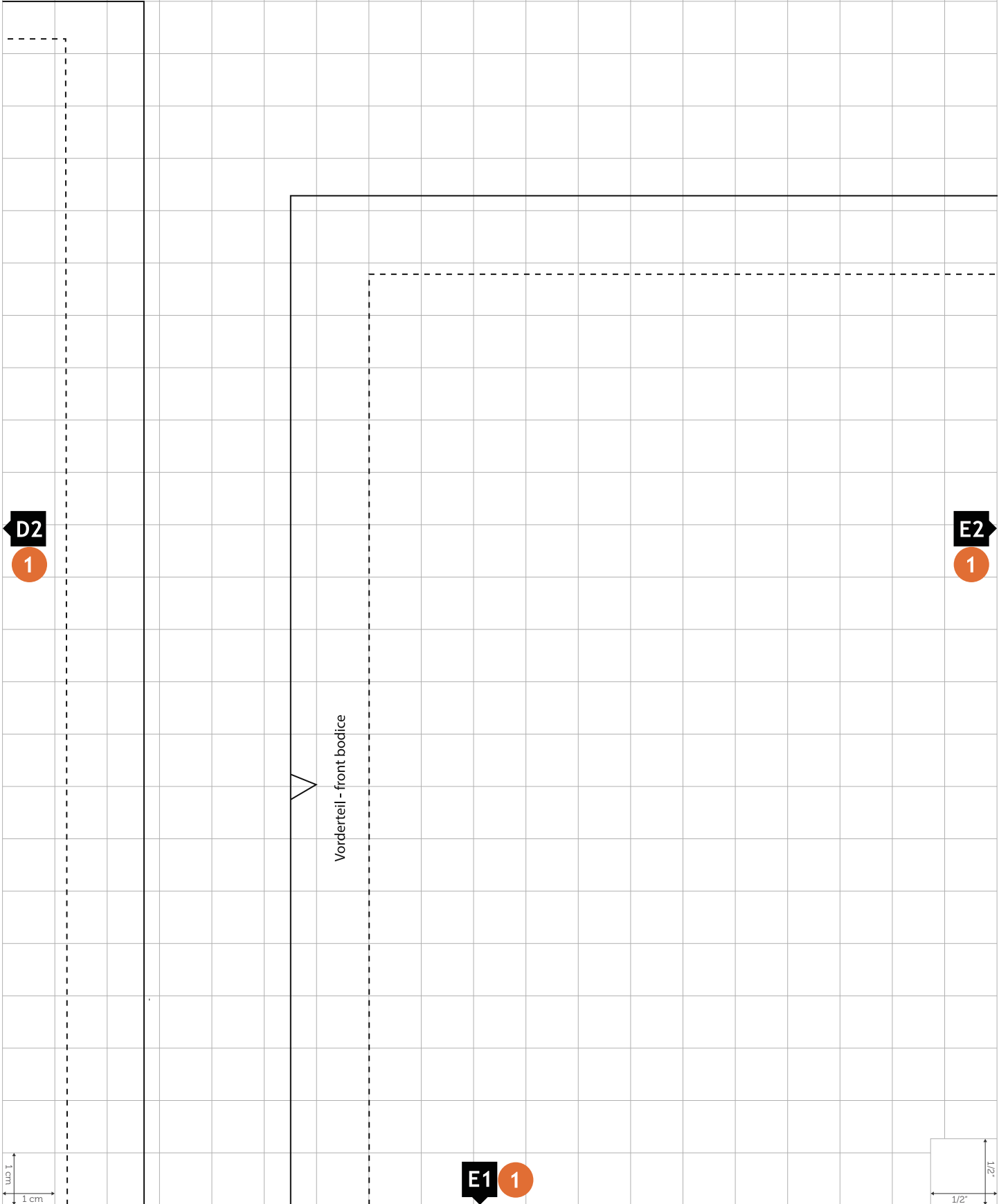
Größenkontrolle

D1 1



test square

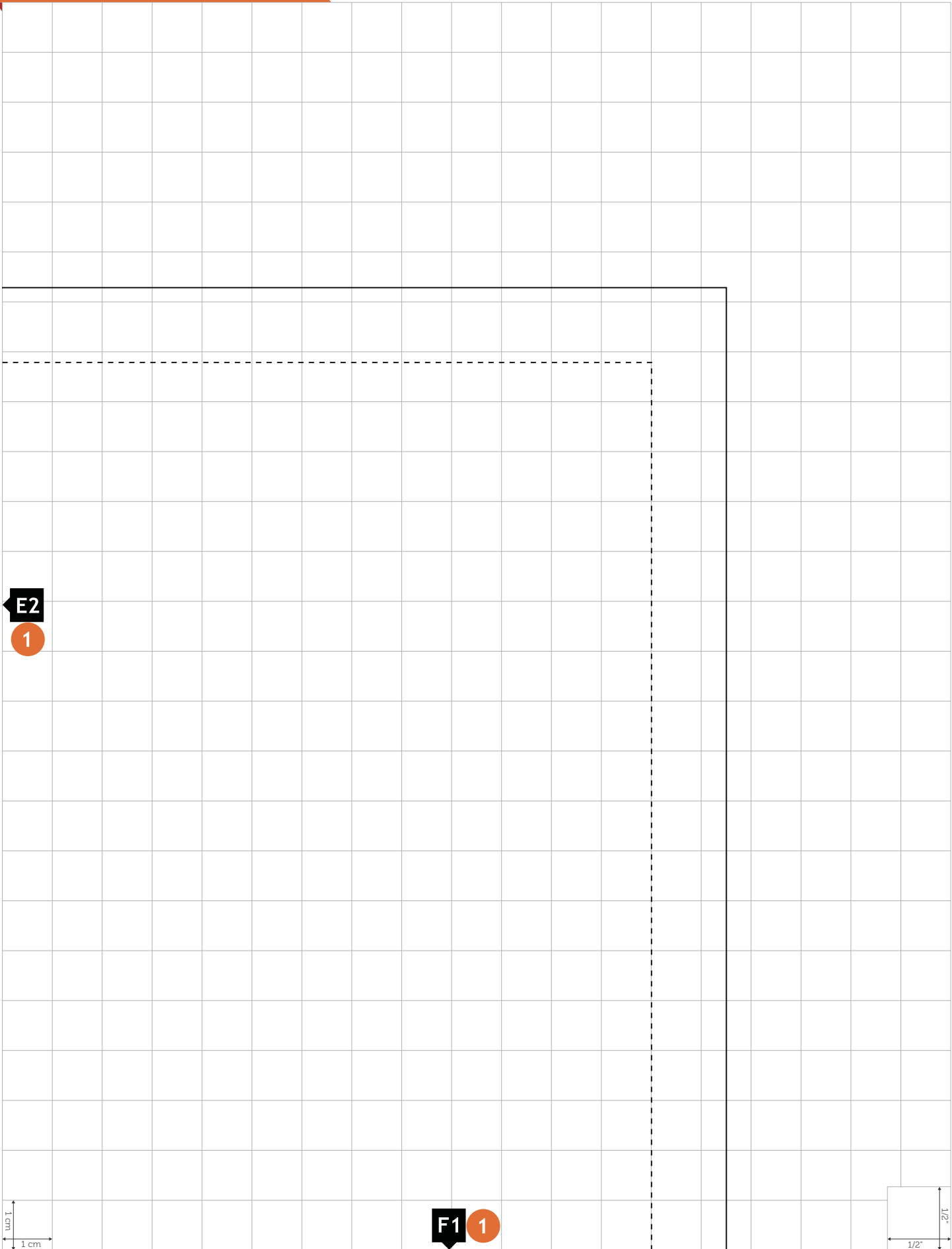
SOMMERJACKE/SUMMER JACKET „KYLIE“



Größenkontrolle

test square

SOMMERJACKE/SUMMER JACKET „KYLIE“

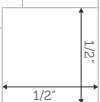


E2
1



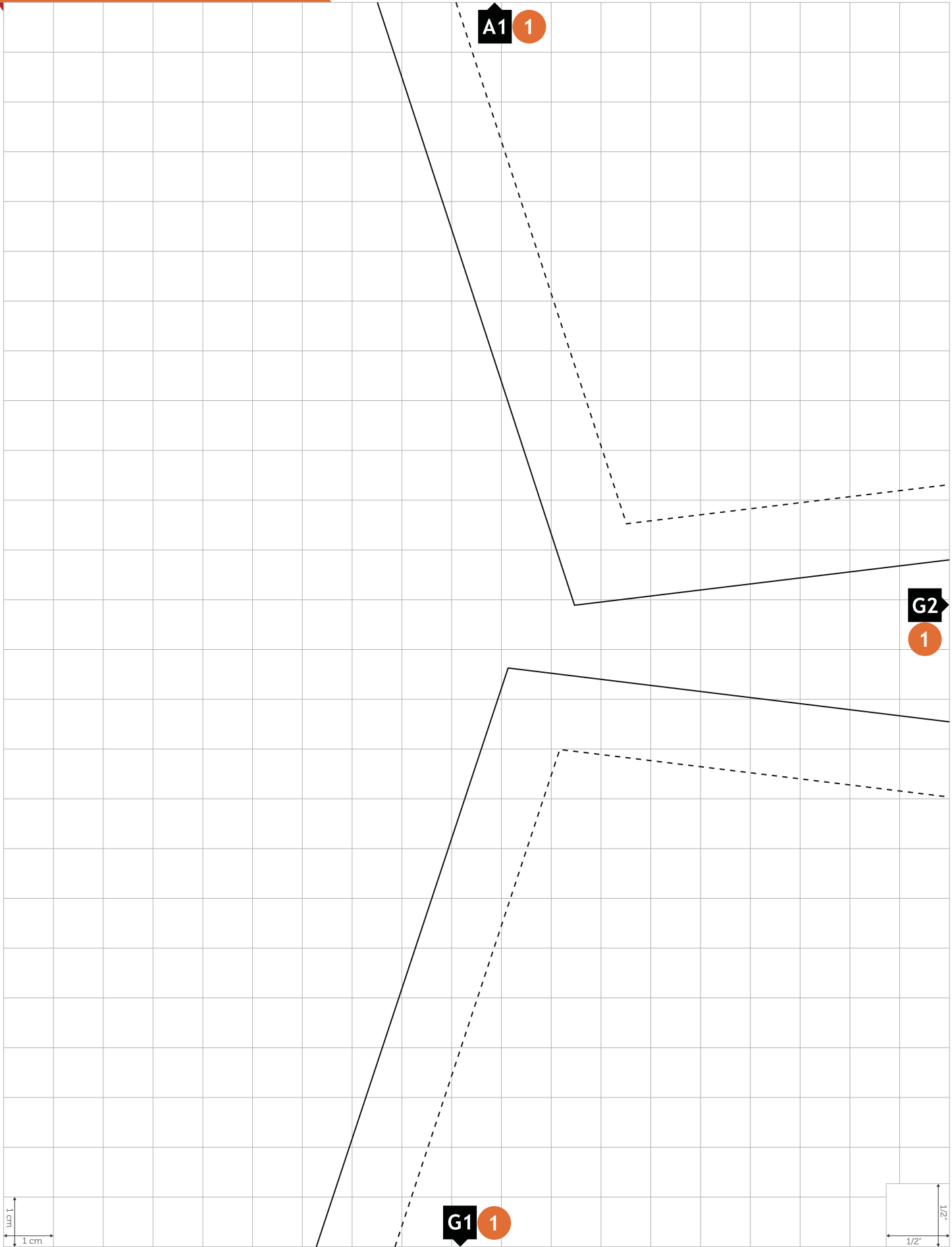
Größenkontrolle

F1
1

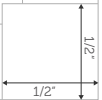


test square

SOMMERJACKE/SUMMER JACKET „KYLIE“



Größenkontrolle



test square

V1.0

12

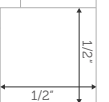
SOMMERJACKE/SUMMER JACKET „KYLIE“

B1 1

G2 1

H2 1

H1 1

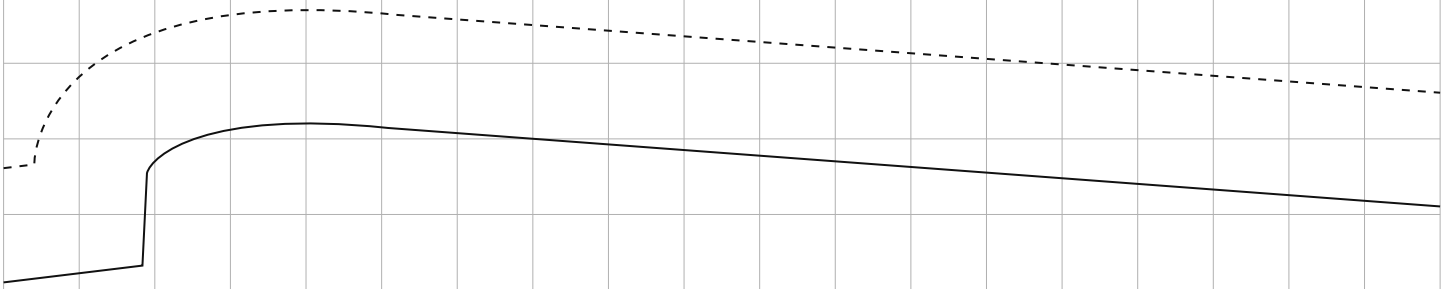


Größenkontrolle

test square

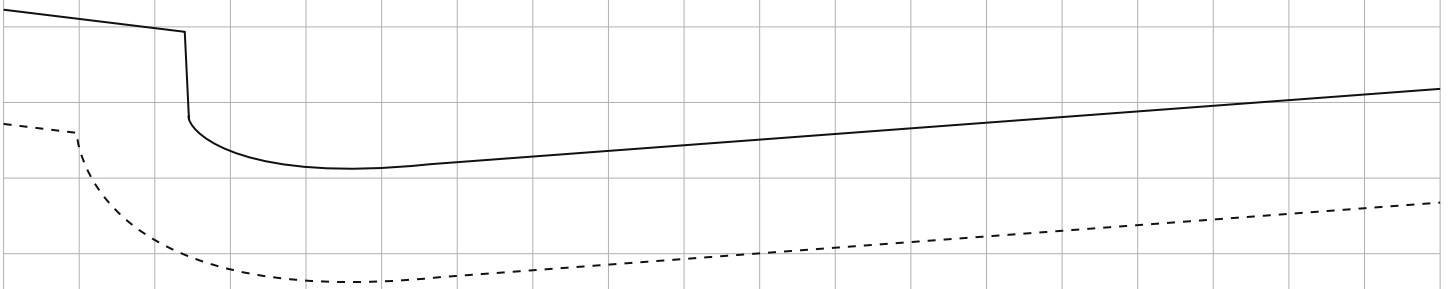
SOMMERJACKE/SUMMER JACKET „KYLIE“

C1 1

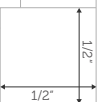


H2 1

I2 1



I1 1



Größenkontrolle

test square

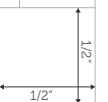
SOMMERJACKE/SUMMER JACKET „KYLIE“

D1 1

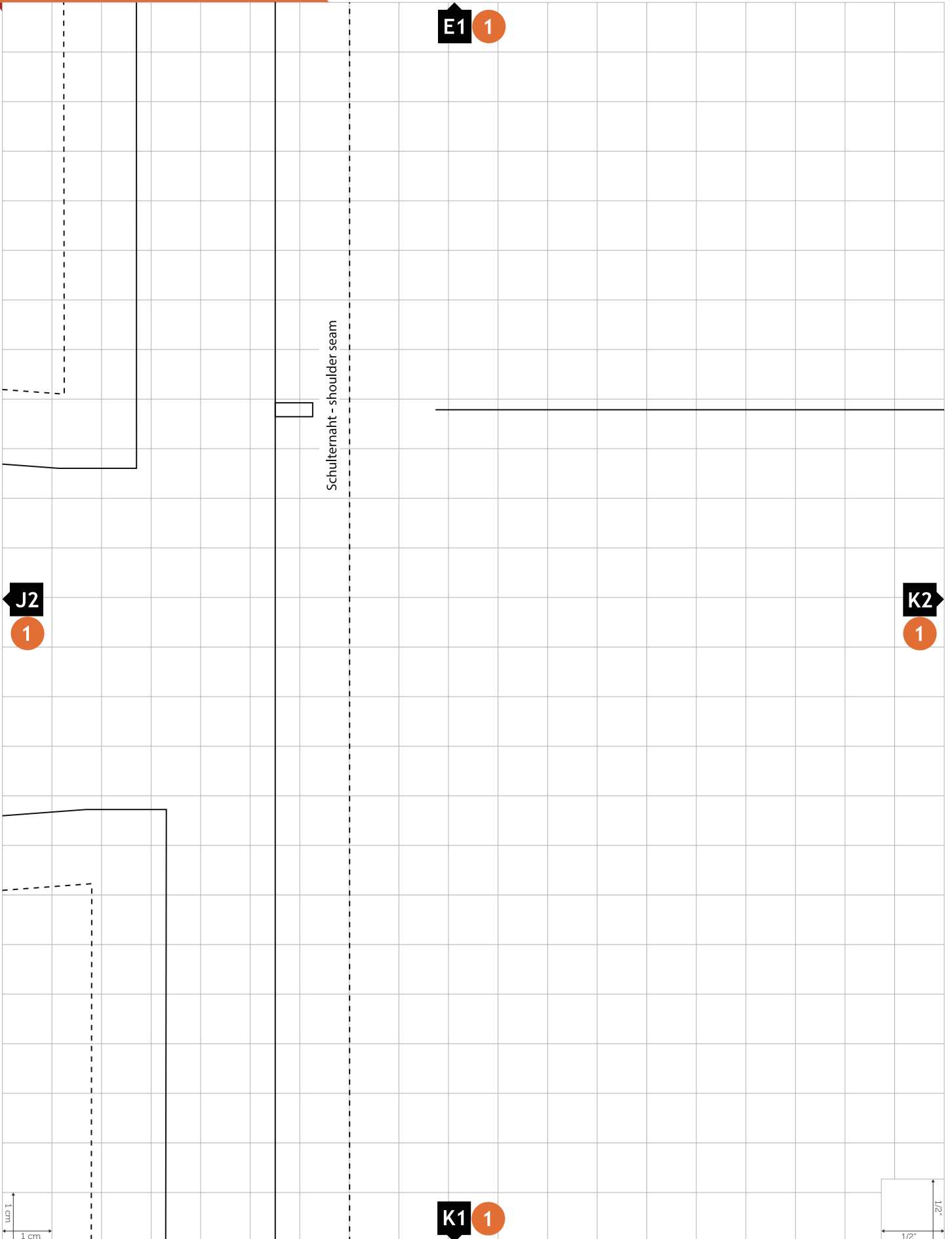
I2 1

J2 1

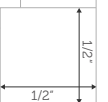
J1 1



SOMMERJACKE/SUMMER JACKET „KYLIE“



Größenkontrolle



test square

F1 1

Fadenlauf - straight grain



Sommerjackete *Kylie*

Ärmel, Größe (ca.) S - L
1 Paar (rechts & links) zuschneiden

enthält 1,5 cm Naht- und Saumzugabe

Summer Jacket *Kylie*

sleeve, size S - L
cut 1x pair (left & right)

includes 5/8" seam & hem allowance

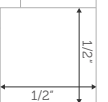
K2

1

L1 1



Größenkontrolle

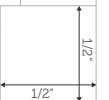


test square

SOMMERJACKE/SUMMER JACKET „KYLIE“

G1 1

M2 1



Größenkontrolle

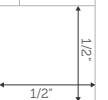
test square

SOMMERJACKE/SUMMER JACKET „KYLIE“

H1 1

M2 1

N2 1



Größenkontrolle

test square

11 1

Sommerjacke *Kylie*

Rückenteil, Größe (ca.) S - L
1x im Stoffbruch zuschneiden

enthält
0,7 cm Nahtzugabe am Ausschnitt
1,5 cm Nahtzugabe an den Seiten
1,5 cm Saumzugabe

N2

1

Summer Jacket *Kylie*

Back bodice, size S - L
cut 1x on fold

includes
1/4" seam allowance at neck
5/8" seam side seam allowance
5/8" hem allowance

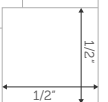
O2

1

Hintere Mitte/Stoffbruch/Fadenlauf - Center Back/Place On Fold/Straight Grain



Größenkontrolle



test square

SOMMERJACKE/SUMMER JACKET „KYLIE“

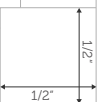
J1 1

O2 1

P2 1

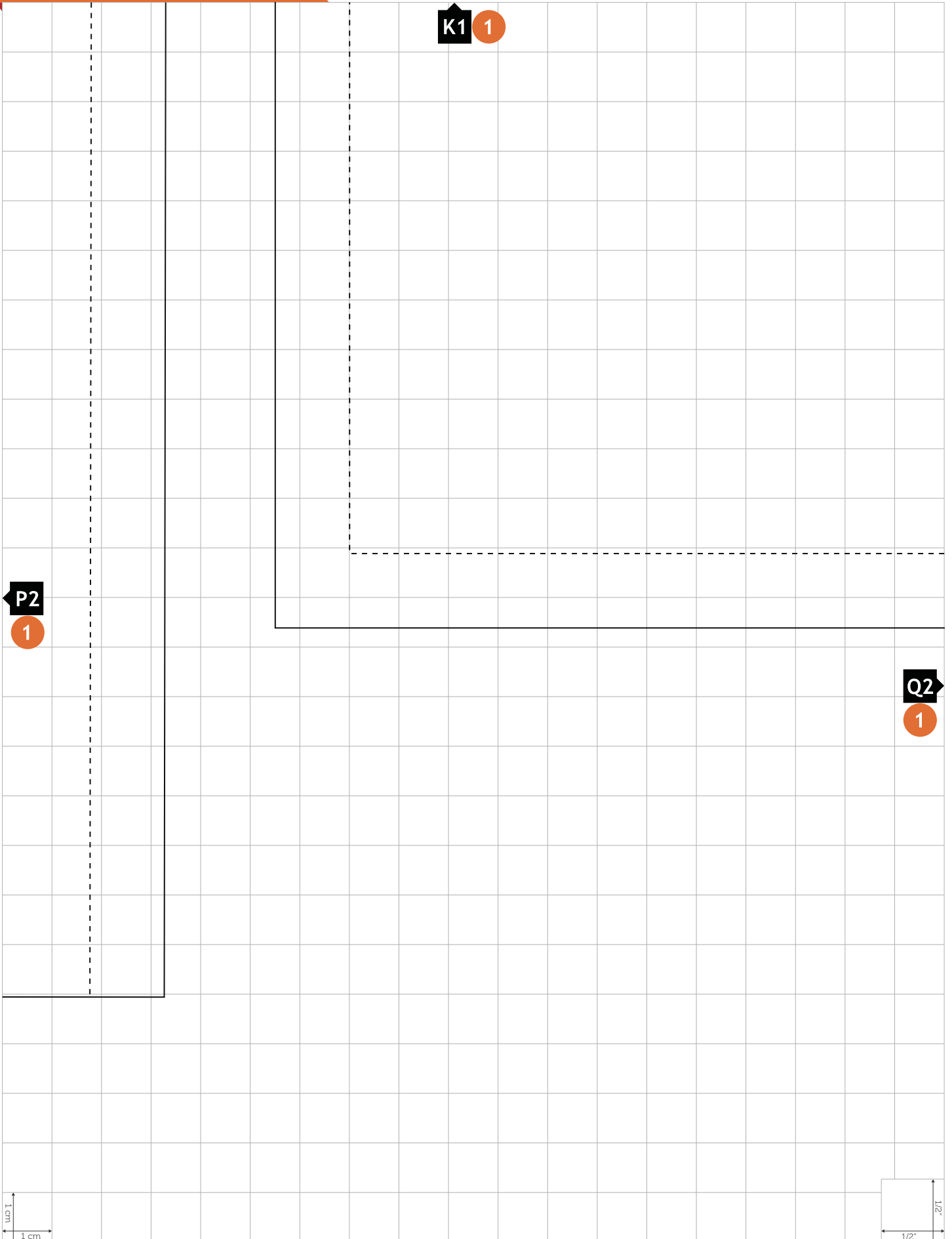


Größenkontrolle



test square

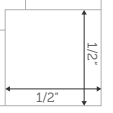
SOMMERJACKE/SUMMER JACKET „KYLIE“



K1 1

P2 1

Q2 1



Größenkontrolle

SOMMERJACKE/SUMMER JACKET „KYLIE“

L1 1

Q2

1

