

A1

TOSCAmini

SCHNITTMANUFAKTUR

Gr 80 —————

Gr 86 - - - - -

Gr 92 —————

Gr 98 - - - - -

Gr 104 —————

Gr 110 - - - - -

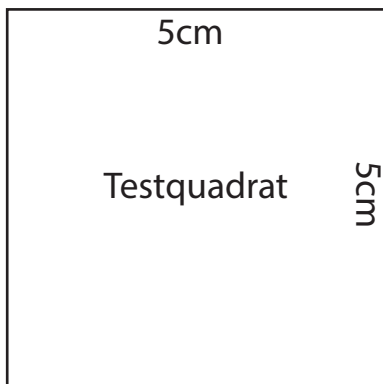
Gr 116 —————

Gr 122 - - - - -

Gr 128 —————

Gr 134 - - - - -

Gr 140 —————



Umbruch / Fold / Plur



A2

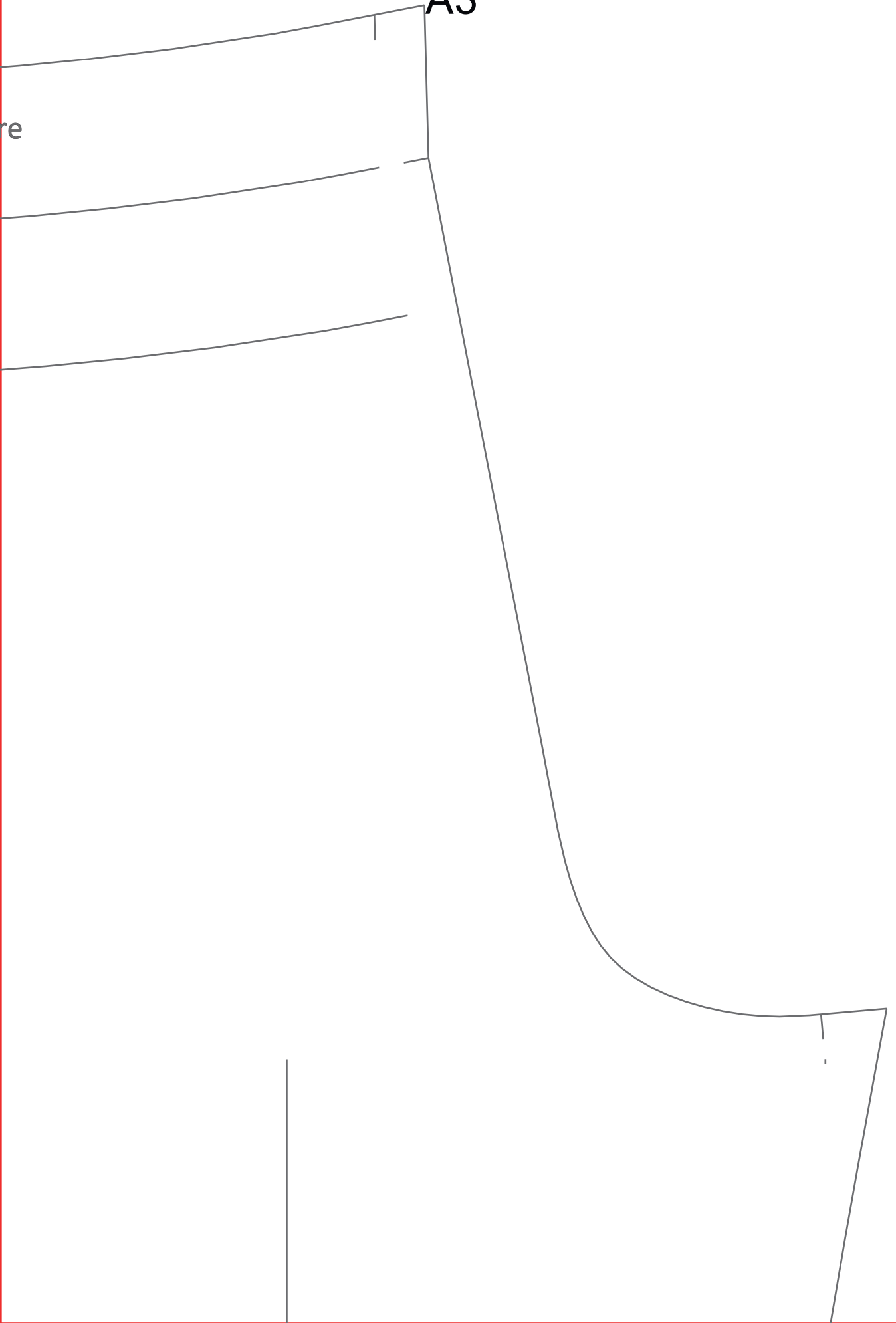
e

Umbruch / Fold / Pliure

kontrollieren und auf das Kind anpassen
adjust it to the child
les découper et les adapter à l'enfant

re

A3



B1

Kurze Hose / Short trousers/

TOSCAmini
SCHNITTMANUFAKTUR

Hose / Pants / Pantalon
Anna + Rüdiger

Vorderteil 2x gegengleich
Front Part 2x opposite
Devant 2x en sens inverse

Fadenlauf / straight grain / droit fil



Kürzen für Bündchen / sh
raccouier ici bor

Seam / Hem / Ourlet

Pantalon court



Gr 80

B2

vor dem Zuschneiden die Seitenlänge ko
Check the side length before cutting and
contrôler la longueur des côtés avant de



Gr 80

Kurze H

TOSC

SCHNITTM

Hose / Pa

Anna

Rückente

Back Par

Dos 2x e

orten for cuff /
d côte



B3

lose / Short trousers/ Pantalon court

Aminni

MANUFAKTUR

Pants / Pantalon

Ma + Rüdiger

Teil 2x gegengleich

cut 2x opposite

in sens inverse

Fadenlauf / straight grain / droit fil

Kürzen für Bündchen / shorten for cuff /
raccourcir ici bord côte

C1

TOSCAmini
SCHNITTMANUFAKTUR

Hose / Pants / Pantalon
Anna + Rüdiger

Saumbündchen aus Bündchenstoff 2x
Hem cuffs in cuffed fabric 2x
Bords d'ourlet en tissu bord côte 2x

Gr 80 _____

Fadenlauf / straight grain / droit fil

Im Schnittmuster sind folgende Nahtzugaben enthalten:
Nähte 1cm / Saum 3cm

The following seam allowances are included in the pattern:
Seams 1cm / Hem: 3cm

Les surplus de couture suivants sont inclus dans le patron :
Coutures: 1cm / Ourlet 3cm

C2

TOSCAmini
SCHNITTMANUFAKTUR

Hose / Pants / Pantalon
Anna + Rüdiger

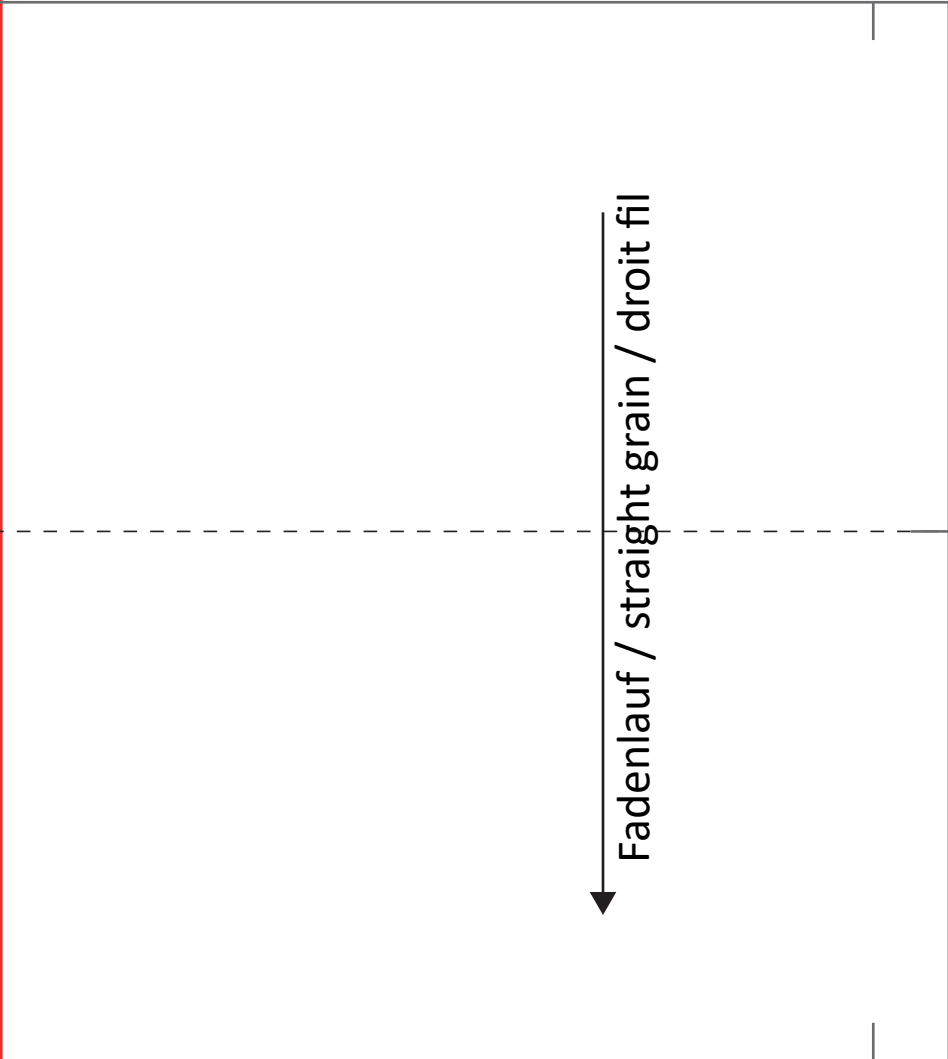
Saumbündchen aus Jerseystoff 2x

Hem cuffs in jersey fabric 2x

Bords d'ourlet en tissu jersey 2x

Gr 80 _____

Fadenlauf / straight grain / droit fil

A diagram of a rectangular fabric piece. A vertical dashed line runs down the center of the rectangle. A downward-pointing arrow is positioned to the left of the dashed line, with the text 'Fadenlauf / straight grain / droit fil' written vertically next to it. The rectangle has small tick marks on its top and bottom edges.