

# TOSCAmini

## SCHNITTMANUFAKTUR

Gr 80 —————

Gr 86 - - - - -

Gr 92 —————

Gr 98 - - - - -

Gr 104 —————

Gr 110 - - - - -

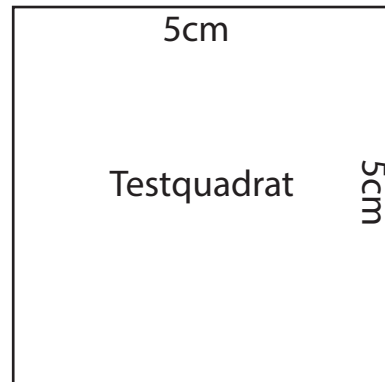
Gr 116 —————

Gr 122 - - - - -

Gr 128 —————

Gr 134 - - - - -

Gr 140 —————



Jede Größe ist auf einer Ebene gespeichert - Du benötigst dazu den Acrobat Reader von Adobe, den Du kostenlos im Internet herunterladen kannst. Detaillierte Infos zu unseren Dateien auf Ebenen findest Du in der Nähanleitung.

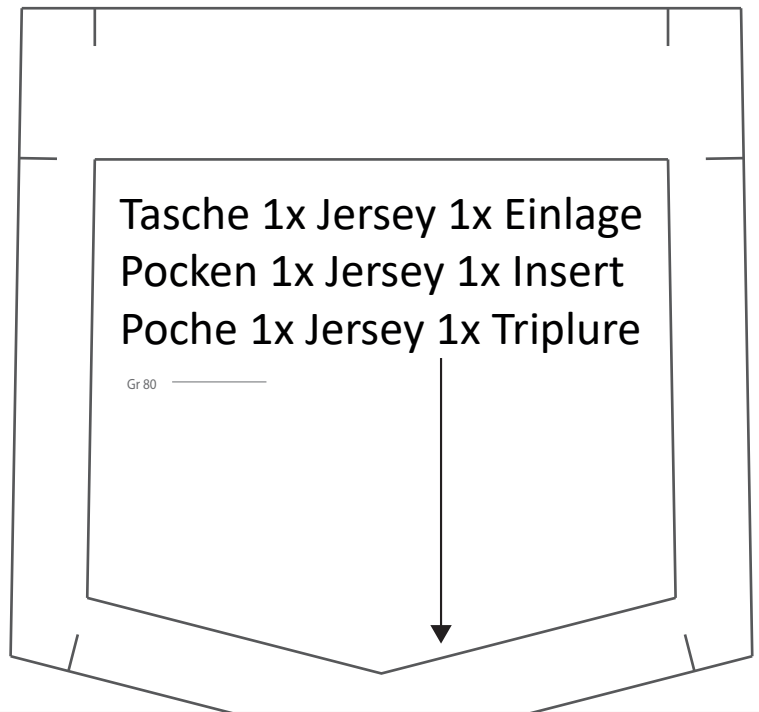
Each size is saved on a layer - you will need Adobe Acrobat Reader, which you can download free of charge from the internet. You can find detailed information about our files on layers in the sewing instructions.

Chaque taille est enregistrée sur un calque - tu as besoin d'Acrobat Reader d'Adobe, que tu peux télécharger gratuitement sur Internet. Tu trouveras des informations détaillées sur nos fichiers sur calques dans les instructions de couture.

# A2

Stoffbruch / Fadenlauf Fold / Straight grain Pliure du tissu / Droit fil	<b>TOSCAmini</b> SCHNITTMANUFAKTUR	Gr 80 _____
	<b>Shirt Anna + Rüdiger</b>	FL / sg / df ↓
Halsbündchen aus Bündchenstoff 1x SB/FF/PT Neck cuff in cuffed fabric 1x SB/FF/PT Bords d'ourlet de col en tissu bord côte 1x SB/FF/PT		

Stoffbruch / Fadenlauf Fold / Straight grain Pliure du tissu / Droit fil	<b>TOSCAmini</b> SCHNITTMANUFAKTUR	Gr 80 _____
	<b>Shirt Anna + Rüdiger</b>	FL / sg / df ↓
Halsbündchen aus Jerseystoff 1x SB/FF/PT Neck cuff in jersey fabric 1x 1x SB/FF/PT Bords d'ourlet de col en tissu jersey 1x SB/FF/PT		



A3

Vordere Mitte / Stoffbruch / Fadenlauf  
Center front / fold / Straight grain  
Milieu devant/ Pliure du tissu / Droit fil

**TOSCA**mini  
SCHNITTMANUFAKTUR

### **Shirt Anna + Rüdiger**

Vorderteil 1x im Stoffbruch

Front Part 1x on the fold

Devant 1x dans le pliure du tissu

Gr 80 \_\_\_\_\_

A4

**TOSCAmini**  
SCHNITTMANUFAKTUR

**Shirt Anna + Rüdiger**

Rückenteil 1x im Stoffbruch  
Back Part 1x on the fold  
Dos 1x dans le pliure du tissu

Gr 80 \_\_\_\_\_

Rückwärtige Mitte / Stoffbruch / Fadenlauf  
Center back / fold / Straight grain  
Milieu dos / Pliure du tissu / Droit fil

A5

**TOSCAmini**

SCHNITTMANUFAKTUR

**Shirt Anna + Rüdiger**

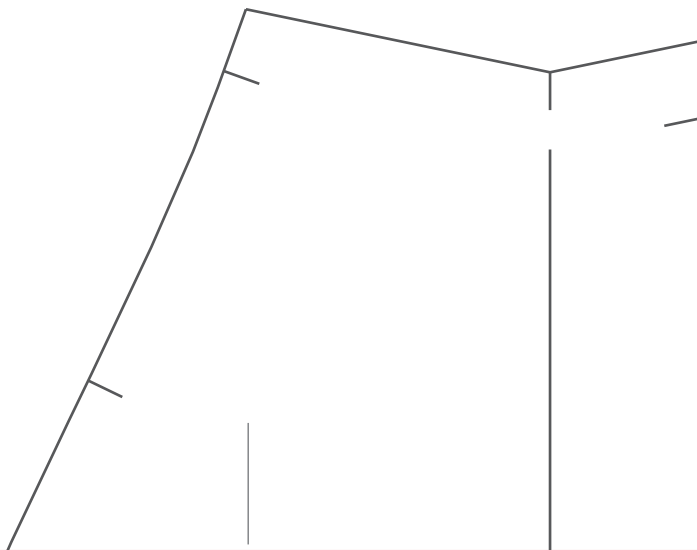
Ärmelbündchen aus Bündchenstoff 2x

Sleeve cuff in cuffed fabric 2x

Bord côte manches 2x

Gr 80 \_\_\_\_\_

FL / sg / df



B1

Vorne  
Front  
Devant

Fadenlauf / straight grain / droit fil

**TOSCA**  
SCHNITTMANU

**Shirt Anna +**

Ärmel 2x (geg  
Sleeves 2x (op  
Manches 2x (

Gr 80

Hier kürzen, für Bündchen  
Shorten here, for cuffs  
Raccourcir ici, pour les poignets

B2

**Amiuni**

SCHNITTMANUFATUR

**Rüdiger**

(gleich)

(opposite)

(en sens inverse)

Stoffbruch / Fadenlauf  
Fold / Straight grain  
Pliure du tissu / Droit fil

**TOSCA**Amiuni

SCHNITTMANUFATUR

**Shirt Anna + Rüdiger**

Saumbündchen aus B  
Hem cuff in cuffed fab  
Bord côte ourlet

Gr 80 \_\_\_\_\_

Hier kürzen, für Bündchen  
Shorten here, for cuffs  
Raccourcir ici, pour les poignets

Saum / Hem / Ourlet

FL / sg / df

Bündchenstoff  
1x im Stoffbruch  
1x on the fold  
1x dans la pliure du tissu

Stoffbruch / Fadenlauf  
Fold / Straight grain  
Pliure du tissu / Droit fil

Hier kürzen, für Bündchen  
Shorten here, for cuffs  
Raccourcir ici, pour les poignets

Saum / Hem / Ourlet

**OSCAmini**  
SCHNITTMANUFAKTUR  
Hirt Anna + Rüdiger

FL / sg / df

saumbündchen aus Jersey  
hem cuff Jersey  
bord côte ourlet en Jersey

1x im Stoffbruch  
1x on the fold  
1x dans la pliure du tissu



Im Schnittmuster sind folgende Nahtzugaben enthalten:  
Nähte 1cm / Saum 3cm

The following seam allowances are included in the pattern:  
Seams 1cm / Hem: 3cm

Les surplus de couture suivants sont inclus dans le patron :  
Coutures: 1cm / Ourlet 3cm

C1

Saum / Hem / Ourlet

**TOSCA**mini  
SCHNITTMANUFAKTUR

**Shirt Anna + Rüdiger**

Ärmelbündchen aus Jerseystoff 2x

Sleeve cuffs in jersey fabric 2x

Bords d'ourlet en tissu jersey 2x

Gr 80 \_\_\_\_\_

FL / sg / df

C2

