

Salix Mint

Drehrock
bestehend aus 14 Bahnen

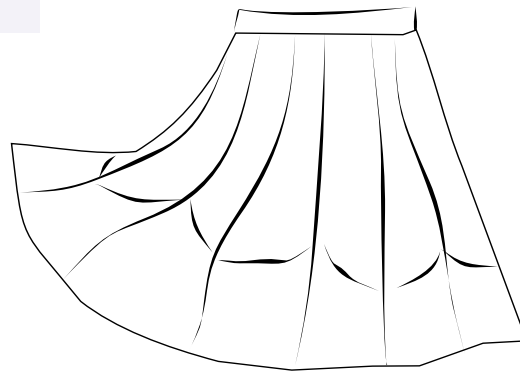
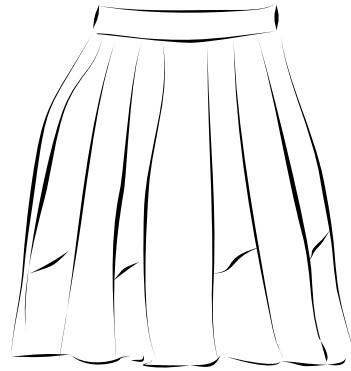
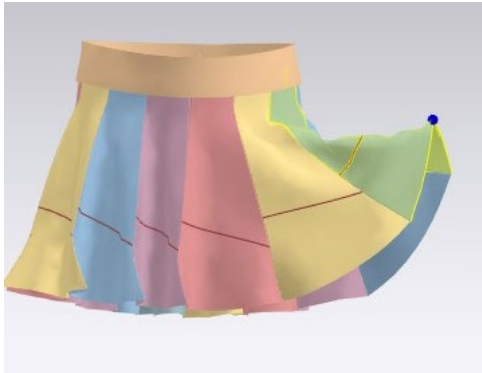


Inhaltsverzeichnis:

Inhaltsverzeichnis	Seite 2
Modellbeschreibung <i>SalixMini</i>	Seite 3
Wie finde ich die richtige Größe	Seite 4
Maßtabelle <i>SalixMini</i>	Seite 5
Schnittteile <i>SalixMini</i>	Seite 6
Stoffverbrauch mit Zuschneide- Vorschlag	Seite 7
Kurzanleitung	Seite 8
Verarbeitung Bahnen zusammennähen	Seite 9
Nähvorschlag Nahttaschen	Seite 10
Verarbeitungsvorschlag Bündchen	Seite 11 + 12
Dankeschön an die Probenäherinnen	Seite 13
Kontaktdaten	Seite 13

Wichtig vorm Zuschneiden und Nähen erst alles durchlesen !!!

Modellbeschreibung *SalixMini*:



Salix ist ein Bahnenrock in traumhaft weit schwingender Form, der aus einem einzigen Schnittteil und dem Bündchen schnell und einfach zu nähen ist und sich durch seine Teilungsnahte wunderbar für Reste-Upcycling und kreative Spielereien eignet!

Romantisch, verspielt, nostalgisch, rockig oder schlicht einfarbig mit kleinen Akzenten wie Paspeln, Spitze, Borte etc.– der Fantasie sind keine Grenzen gesetzt!

Materialempfehlung:

-Leichte Webware wie Viscose- Leinen, Batist, Chambray, Musselin, Chiffon, aber auch leichte, weiche Jerseys

- Bündchenware
- Evtl. ein 4 – 5 cm breites Gummi zum Einziehen

Die kompletten Nahtzugaben sind, wie bei allen meinen anderen Modellen, bereits im Schnitt enthalten.

Dieses Modell ist für Nähanfängerinnen geeignet

Hier ein Link zum Video in dem die Liebe Iris zeigt, wie der Rock genäht wird

https://youtu.be/orVJBj_NkTY

Wie finde ich die richtige Größe

Natürlich kann ich ein Schnittmuster nicht anprobieren, wie ein fertiges Kleidungsstück im Kaufhaus! Daher ist es unerlässlich, um einen guten Sitz und die perfekte Größe zu erhalten, die genauen Körpermaße zu ermitteln.

Wir können die Maße mit einem geeigneten Maßband nehmen. Dies gestaltet sich, wenn man keine Hilfe hat aber häufig als schwierig. Du kannst auch keine korrekten Körpermaße ermitteln, wenn du auftragende oder dicke Kleidung trägst. Versuche also eng am Körper anliegende Kleidung zu tragen oder miss einfach nur in Unterwäsche. Ziehe das Maßband nicht so fest, dass es in die Haut drückt, da du sonst zu kleine Maße erhältst. Das Ergebnis wären Frust und einschneidende Kleidungsstücke, die du bestimmt nicht tragen möchtest.

Die beste Alternative deine Größe zu ermitteln ist, ein geeignetes Kleidungsstück aus deinem Besitz zu nehmen das dem Aussehen des Schnittes am nächsten kommt oder dir total gut passt (es ist bequem, kannst dich hervorragend darin bewegen, fühlst dich darin wohl) auszumessen und diese Maße direkt mit dem Schnittmaß zu vergleichen.

Schreibe deine Maße auf wenn du sie nimmst, am besten mit Datum und bedenke, so eine Tabelle kann man auch mit Gewichtsangaben versehen und hat somit Daten für die verschiedensten Angelegenheiten. Auf jeden Fall kannst du sie nicht vergessen und musst sie noch einmal nehmen. Die Körpermaße kannst du dann mit der Tabelle vergleichen und so das Schnittmaß und die Konfektionsgröße für dein perfektes Kleidungsstück herausfinden.

Ein Beispiel um die richtige Rockgröße zu finden!

Körpermaß:	86	92	98	104	110	116	122	128	134	140	146	152	Eigene Maße
Taillenweite:	50	51	52	53	54	55	56,5	58	59,5	61	63	65	57
Hüftweite:	53	55	57	59	61	63	65	69	72	75	78,5	82	68
Schnittmaße:	86	92	98	104	110	116	122	128	134	140	146	152	
Taillenweite:	50	51	52	53	54	55	56,5	58	59,5	61	63	65	Gr. 128 bei Jersey Rock
Hüftweite*:	58,8	61,6	61,6	60,2	58,8	57,4	65,8	51,8	68,6	68,6	65,8	74,2	Hüfte Gr. 134 für Webware
Rock kurz:	21,5	23,9	26,4	29	31,5	34,1	36,5	39,2	41,5	44	46,6	49	
Länge lang:	25	28	31	34	37	40	43	46	49	52	55	58	
*Hüftmaß ist am der oberen Kante vom Rock gemessen, da muß man mit der Hüfte durch passen!!!!													

Um deine Größe in dieser Maßtabelle zu finden, trage bitte auf der rechten Seite der Tabelle deine Körpermaße ein.

Danach schaust du, welche Größe du in der oberen Maßtabelle hast und markierst diese.

Unten in der Tabelle findest du die Maße, **die dein fertig genähtes Teil haben sollte**, um sich drin wohl zu fühlen.

Hier kannst du immer noch entscheiden wie Größe du nehmen muß. Der Schnitt ist so konstruiert, dass der Rock an der oberen Bahnenkante eng getragen werden soll. Denk dran das Webware nicht nachgibt da solltest du an der Annäherung mit der Hüfte durchkommen. Entscheidend für dein richtiges mass ist die Hüfte und Taille. Bedenke, enger machen geht eigentlich immer, aber Stoff dran zu schneiden ist schlecht! ☺

Des Weiteren bedenke, welche Stoffqualität nehme ich, Jersey gibt anders nach als z.B. Leinen!

Maßtabelle SalixMini:

Körpermaß:	86	92	98	104	110	116	122	128	134	140	146	152	<i>Eigene Maße</i>
Tailenweite:	50	51	52	53	54	55	56,5	58	59,5	61	63	65	
Hüftweite:	53	55	57	59	61	63	66	69	72	75	78,5	82	
Schnittmaße:	86	92	98	104	110	116	122	128	134	140	146	152	
Tailenweite:	50	51	52	53	54	55	56,5	58	59,5	61	63	65	
Hüftweite*:	58,8	61,6	61,6	60,2	58,8	57,4	65,8	51,8	68,6	68,6	65,8	74,2	
Rock kurz:	21,5	23,9	26,4	29	31,5	34,1	36,5	39,2	41,5	44	46,6	49	
Länge lang:	25	28	31	34	37	40	43	46	49	52	55	58	
*Hüftmaß ist am der oberen Kante vom Rock gemessen, da muß man mit der Hüfte durch passen!!!!													

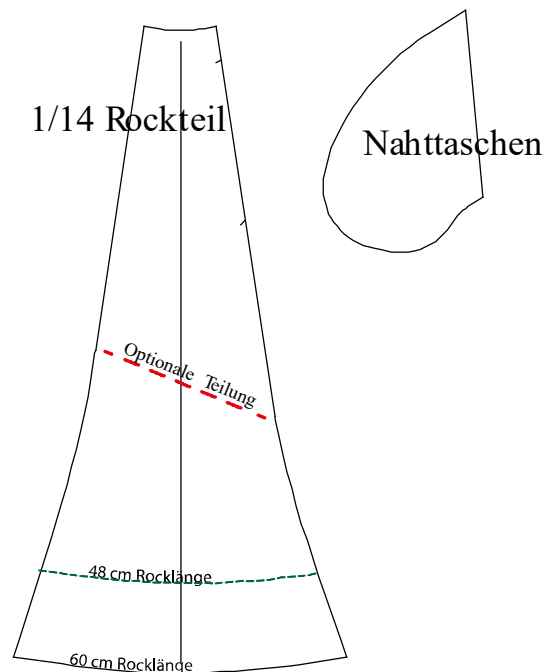
Das Körpermaß wird direkt am Körper gemessen!

Im Schnittmaß sind noch modellbedingte Zugaben enthalten



SalixMini:

Ganzes Bündchen	



Schnitt komplett mit 7 mm Nahtzugaben und Saumzugabe!
Für optionale Teilungen müssen die Nahtzugaben zugegeben werden!

Rockbahn:	14 x Stoff zuschneiden
Bündchen:	1 x Bündchenware im Bruch zuschneiden
Taschenbeutel:	4 x Stoff ggl. zuschneiden

Stoffverbrauch mit Zuschneidevorschlag:

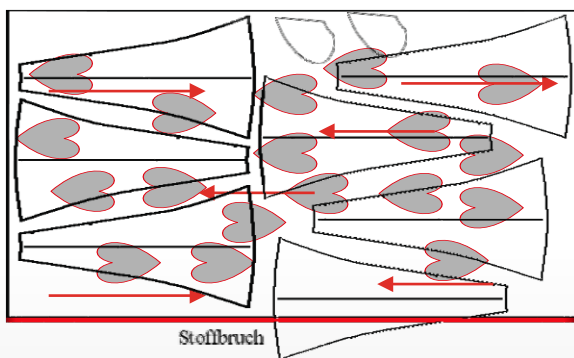
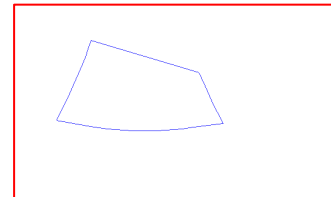
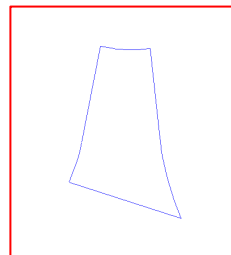
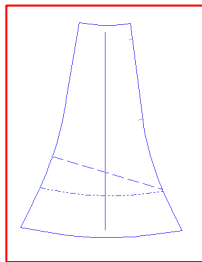
Der Stoffverbrauch ist berechnet bei einer Stoffbreite von 150 cm eines Stoffes. Bei Stoffkombinationen, wie in den zahlreichen Modellbeispielen, muss der Stoffverbrauch individuell geschätzt werden.

	Rockteile hin u. her geschnitten	Rockteile müssen in eine Richtung geschnitten werden
Rocklänge	ca. 2 Bahnenlängen	ca. 2,5 Bahnenlängen

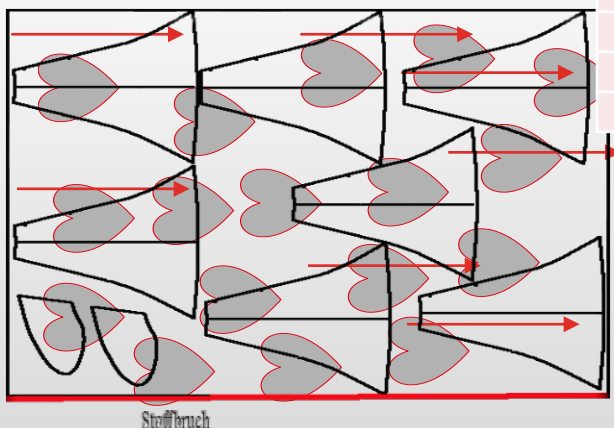
Gemische Stoffstücke: kann man nicht berechnen!

Ganze Bahn:

86	20 cm
92	23 cm
98	26 cm
104	29 cm
110	32 cm
116	35 cm
122	38 cm
128	41 cm
134	44 cm
140	47 cm
146	50 cm
152	53 cm



Obere Teilung		Untere Teilung	
86	15 cm	86	7 cm
92	17 cm	92	8 cm
98	19 cm	98	9 cm
104	20,5 cm	104	11 cm
110	22 cm	110	12 xcm
116	24 cm	116	13 cm
122	26 cm	122	14,5 cm
128	27,5 cm	128	16 cm
134	29 cm	134	17 cm
140	31 cm	140	18 cm
146	32,5 cm	146	19,5 cm
152	34 cm	152	20,5 cm



Kurzanleitung

1. Zuschnitt:
 - 14 Rockbahnen optional mit Teilungsnähten
 - dabei die Nahtzugabe nicht vergessen!
 - Bündchen 1x im Bruch
 - 4x Taschenbeutel 2x ggl.
2. Teilungsnähte schließen
3. für Vorderes Rockteil 5, für hinteres 9 Rockbahnen zusammennähen
4. Taschenbeutel annähen, Nahtzugabe untersteppen
5. eine seitliche Naht incl. Tasche in einem Arbeitsgang schließen
6. Rock anprobieren, ggf. Weite korrigieren
7. zweite seitliche Naht schließen
8. Bündchen und Rockteil vierteln, zusammenstecken, nähen
9. Säumen
10. Anziehen, drehen, freuen! ;)

Nähvorschlag Salix:



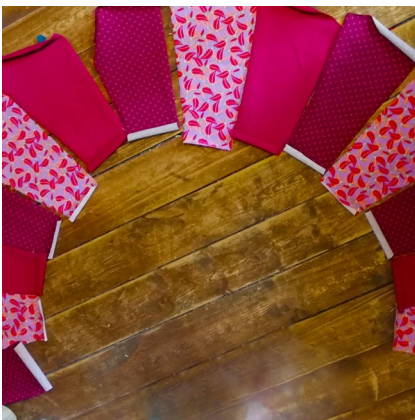
1. Schneide die Rockteile und die Taschenbeutel zu. Der Streifen für das Saumbündchen wird aus Bündchenware im Bruch zugeschnitten.



2. Nutze die Linie für die optionalen Teilungen, wenn Du kleinere Stoffreste verwenden, oder den Rock einfach besonders interessant gestalten möchtest. Vergiss dabei nicht, an den Teilungsnähten Nahtzugaben zuzugeben.



3. Nähe die Teilungsnähte zusammen und bügelle bei Webware die Nahtzugaben auseinander, bzw. Die Overlocknaht nach einer Seite um.



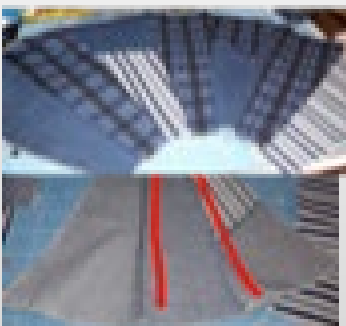
5. Lege und stecke dir dein vorderes Rockteil aus 5 oder 6 und das hintere aus 9 oder 8 Rockbahnen zusammen. Verbinde diese Teile bei Webware mit einem Geradstich, bei elastischen Stoffen durch eine Overlocknaht miteinander.



6. Einzelne Teile evtl. mit einem Textilstift nummerieren.



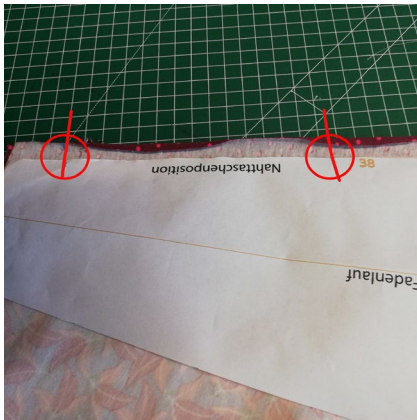
7. Zuerst werden die optionalen Teilungsnähte genäht (1), dann die einzelnen Bahnen durch Längsnähte verbunden (2).



8. Bei Verwendung **von Webware** werden jetzt alle Teile an den Längsseiten und an den Nahtzugaben der Teilungsnähte mit der Overlockmaschine oder einem Zickzackstich der Nähmaschine versäubert.

Bei Jersey oder Sweatstoffen ist das nicht erforderlich.

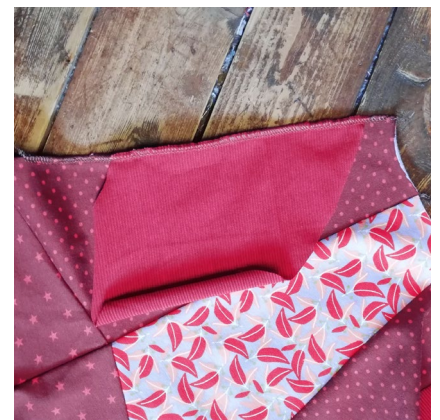
Nähvorschlag Nahttaschen:



1. Taschenposition vom Schnitt übertragen.



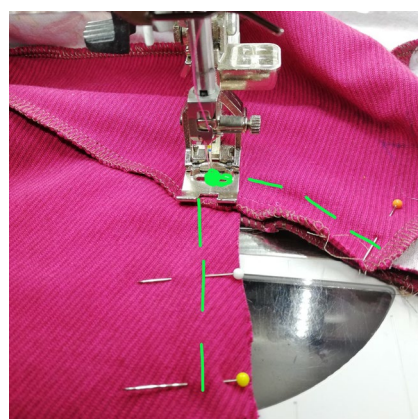
2. Stecke je ein Taschenteil entsprechend der Markierung beidseitig an das vordere und rückwärtige Rockteil.



3. Kettele die Taschenbeutel an die Seitennähte. Anschließend bügelle die Nahtzugaben in Richtung der Taschenbeutel.



3. Stecke die Seitenteile mit den Taschenbeutel zusammen.



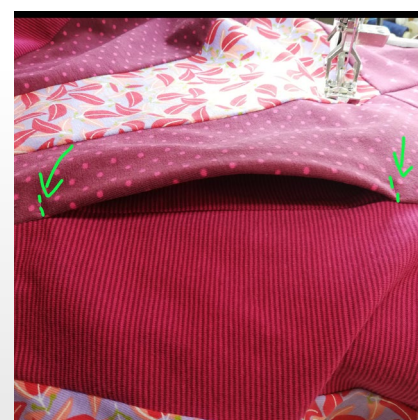
4. Taschenbeutel wie eingezeichnet mit einem Gradstich zusammennähen.



5. Schließe eine der Seitennähte im selben Arbeitsgang.



6. Taschenbeutel nach vorne legen und bügeln.



7. Tascheneingriff am Anfang und Ende mit 2-3 Stichen riegeln.

Probiere Deinen Rock an.

Du kannst jetzt die Weite noch korrigieren, indem Du gleichmäßig an allen Nähten etwas zugibst bzw. abnähst. Wenn alles passt und Du den Rock bequem an- und ausziehen kannst, schließe die zweite Seitennaht.

Nähvorschlag Bündchen annähen:



1. Nähe das Teil für das Bündchen zu einem Ring zusammen, falte es an der Bruchlinie zur Hälfte, versäubere den Rand, wenn der Rock aus Webware ist.
2. Ich habe beim zusammennähen ein Stück offen gelassen, falls man ein Gummi einziehen möchte!



3. Markiere mit Nadeln am Bündchen und oberen Rockrand die vordere und hintere Mitte und halbiere diese Abschnitte nochmals.



4. Schiebe das Bündchen außen rechts auf rechts auf den oberen Rockrand und stecke beides an den mit Nadeln markierten Punkten zusammen. Beginne dabei an der hinteren Mitte. Verteile die Mehrweite vom Rock gleichmäßig, indem Du das Bündchen dehnt und gedehnt rundherum feststeckst. Dieses wird nun bei Webware mit Geradstich an das Rockteil genäht.



5. Bei Jersey verbindest und versäuerst Du Bündchen und obere Rockkante in einem Arbeitsgang mit einer Overlocknaht. Jetzt kannst Du die Naht umbügeln und bei Bedarf noch absteppen.



6. Wenn das Bündchen noch zu locker ist kann ein breites Gummi einziehen.



7. Der Rocksaum bekommt eine Overlock- oder Zickzack-Versäuberungsnah, wird anschließend sorgfältig umbügelt, gesteckt und genäht. Damit sich der Stoff schöner in die Rundung egt, kannst Du vor dem Bügeln vorsichtig am Ende von einem der geraden Fäden der Overlocknaht ziehen, damit die Mehrweite etwas eingehalten wird.

Dein Rock ist nun fertig!

Für Dein individuelles Unikat kannst Du in die Teilungsnähte Paspeln mit einarbeiten, Spitze, Borte etc. Wären denkbar, Muster- und Materialmix sind möglich....

Lass Deiner Fantasie freien Lauf und dann viel Freude mit Deinem neuen Rock!

*Hier möchte ich mich nochmals bei den vielen,
lieben Probenäherinnen für die tollen Beispielbilder
bedanken.*



Falls es noch Fragen zum Schnitt oder Modell gibt, sind hier meine Kontaktdaten:

Design Anita Lüchtfeld - UnendlichSchön

Oder in der Facebook Gruppe „Nähen mit Design Anita Lüchtfeld“

<https://www.facebook.com/groups/schnitt>

Anita Lüchtfeld

Sauerlandstr. 14

59581 Warstein

Tel. 01737249969

Info@anita-luechtfeld.de

www.anita-luechtfeld.de

Der Schnitt ist nur für private Nutzung bestimmt, die gewerbliche Nutzung des Schnittes ist nicht gestattet. Eine Massenproduktion des Modells ist nicht erlaubt, es ist ausdrücklich verboten den Schnitt ohne Erlaubnis weiterzugeben, zu tauschen und weiterzuverkaufen. Für den Weiterverkauf kann jedoch mit Absprache eine Lizenzvereinbarung erworben werden.











Made by
TinaLuna











FEEL THE TIDES

YOU'RE ENOUGH

BE GRATEFUL EVERY DAY

YOU ARE POWERFUL, BEAUTIFUL AND BRILLIANT

DO MORE OF WHAT MAKES YOU HAPPY

DON'T FORGET TO HAVE FUN

STOP WORRYING AND STAY POSITIVE

ALWAYS KEEP GOING GIRL

BE KIND TO YOURSELF

BREAK RULES

LOVE

BE NICE
GIRLS UNITED

DREAM BIG

THE FUTURE IS FEMALE

LIVE MORE



Maisens



Spatza Näht







Keep up the good work


Faden Froh

