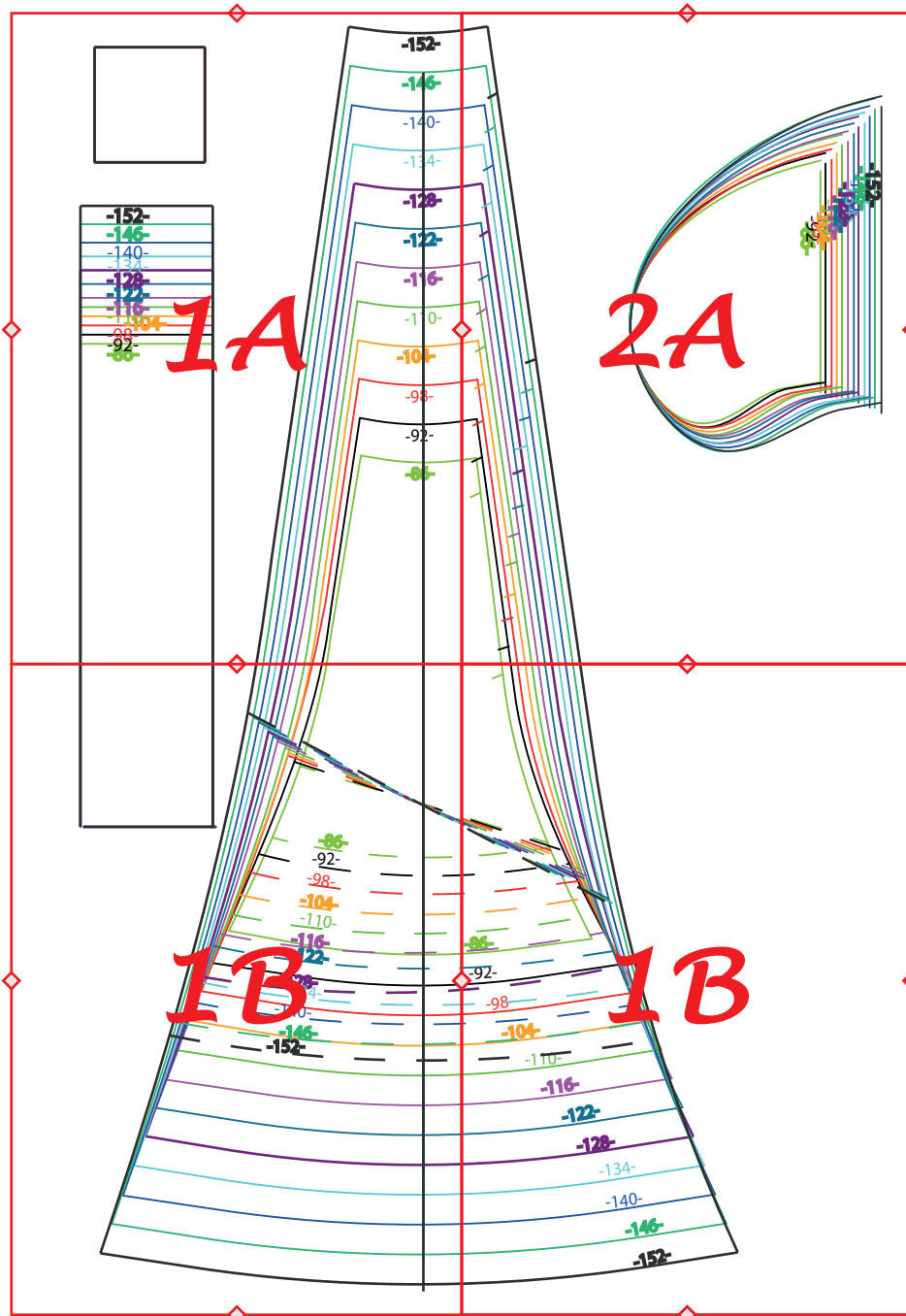
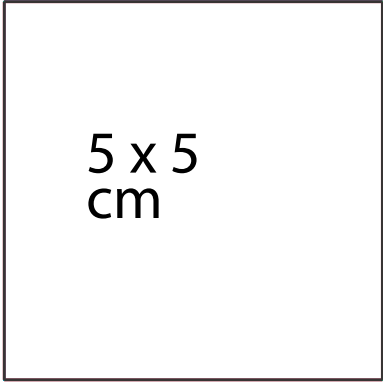


Vorbereitung zum Schnittausdruck:

Bevor du den Schnitt ausdruckst, stell bitte sicher, dass der Drucker so eingestellt ist, dass die Schnittblätter in Originalgröße ohne Skalierung ausgedruckt werden.

Zum Test ist auf der ersten Seite ein Kästchen mit den Maßen 5 x 5 cm vorhanden. Wenn du diese Seite ausgedruckt hast, miss bitte erst das Kästchen nach, bevor du alle weiteren Seiten ausdruckst. Diese Testseite ist auch gleichzeitig die erste Seite des Schnittbogens.





5 x 5
cm

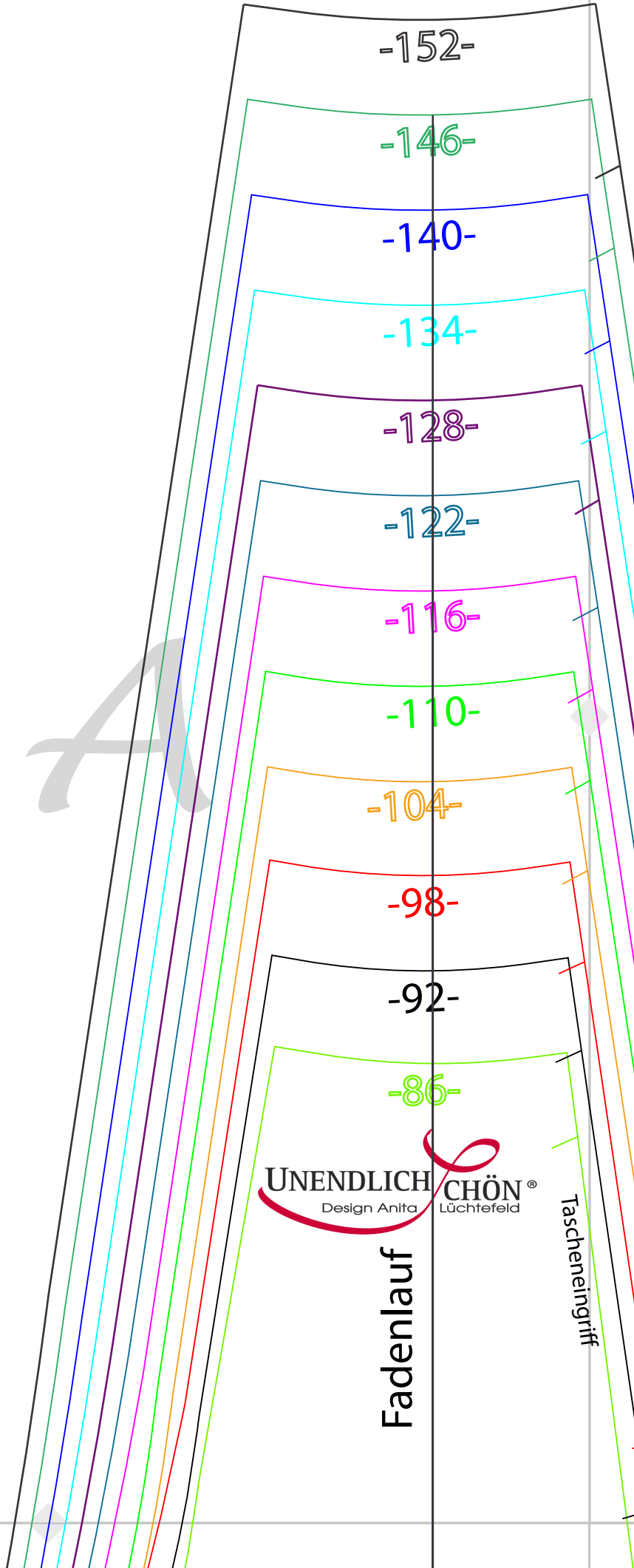
-152-
-146-
-140-
-134-
-128-
-122-
-116-
-110-
-104-
-98-
-92-
-86-

Stoffbruch

Salix Mini
Bund

1 x Strickbund zuschneiden

Inkl. 7mm NZ



-152-

-146-

-140-

-134-

-128-

-122-

-116-

-110-

-104-

-98-

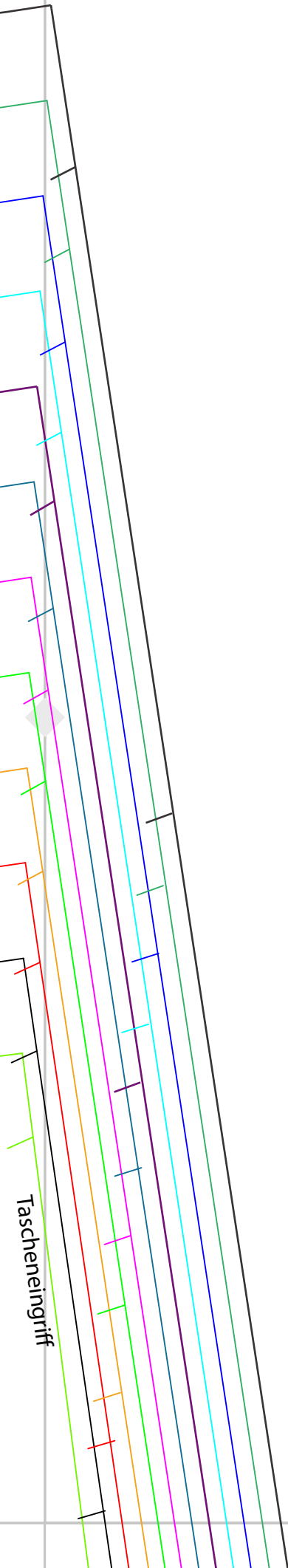
-92-

-86-

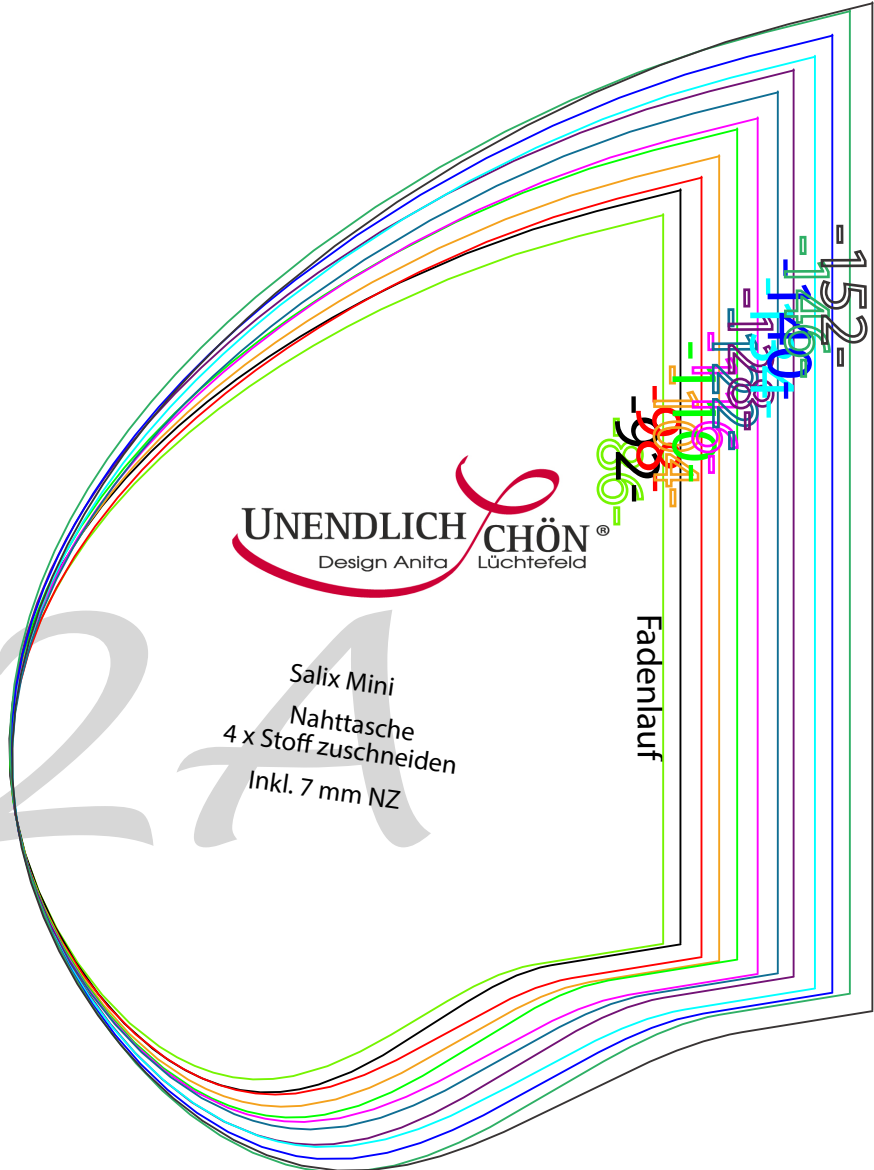
UNENDLICH CHÖN®
Design Anita Lüchtfeld

Fadenlauf

Tascheneingriff



Tascheneingriff



UNENDLICH CHÖN®
Design Anita Lüchtfeld

Salix Mini
Nahttasche
4 x Stoff zuschneiden
Inkl. 7 mm NZ

Fadenlauf

152
140
128
116
104
92
80
68
56
44
32
20
8
152

Salix Mini
Rockteil

14 x Stoff zuschneiden
Inkl. 7 mm NZ

Optionale Teilung

-86- Kurze Länge

-92-

-98-

-104-

-110-

-116-

-122-

-128-

-134-

-140-

-146-

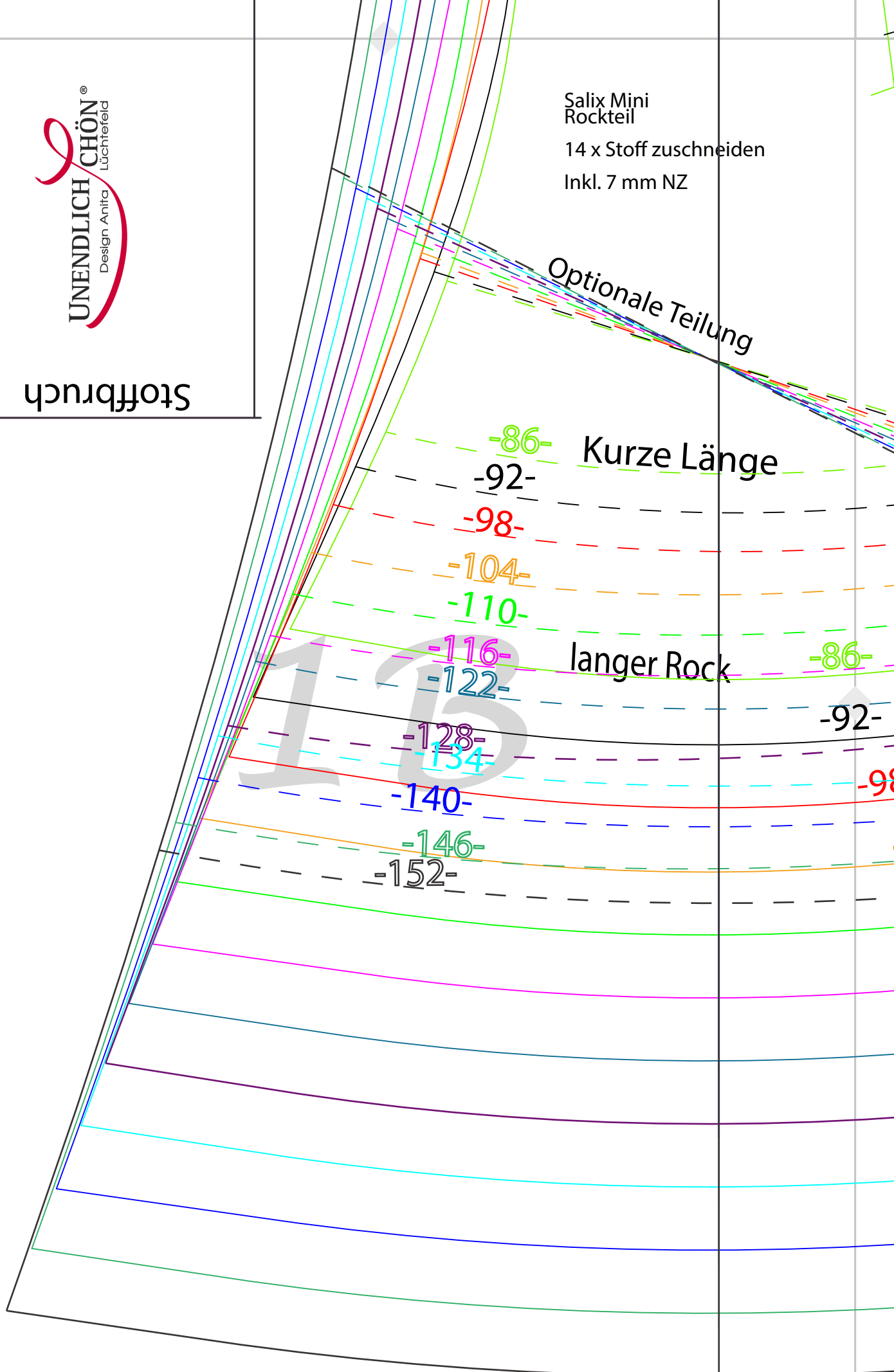
-152-

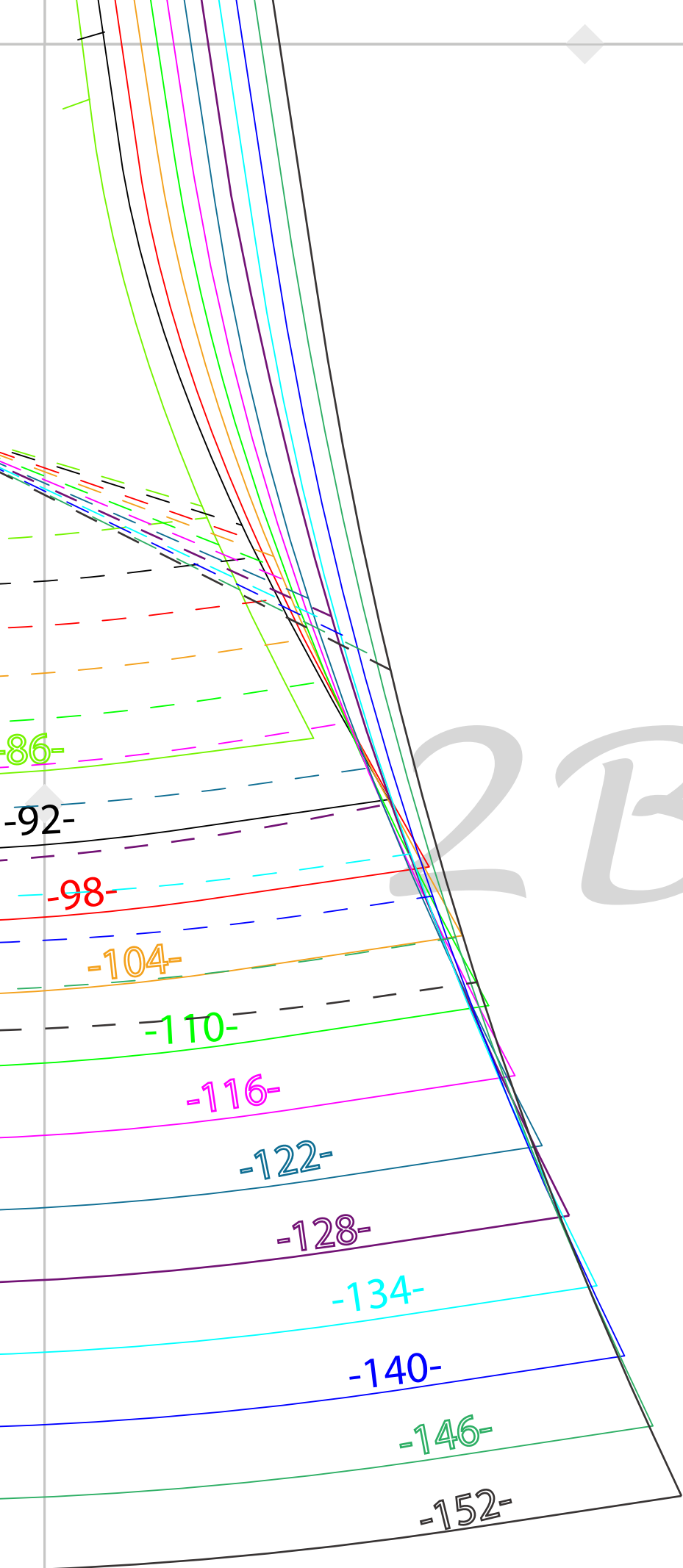
langer Rock

-86-

-92-

-98-





2B