





Jumpsuit SUKA

Gr. 50 - 104

Nähanleitung und Schnittmuster Baby Jumpsuit SUKA aus dem Buch "Einfach Nachhaltig Nähen - Babys & Kids" von Nähfrosch. Das komplette gebundene Buch kannst du hier kaufen:

<https://naehfrosch.de/produkt/einfach-nachhaltig-naehen-babys-kids/>

Gemütlicher Schlafanzug mit praktischer Wickel-Öffnung!

Einen kleinen Vorgeschmack auf das Buch "Einfach Nachhaltig Nähen - Babys & Kids" von Nähfrosch bietet dieses Schnittmuster. Das Buch bekommst du auch hier im Shop! Darin findest du 15 Nähprojekte für Babys und Kleinkinder, die du nachhaltig gestalten kannst. Außerdem enthält das Buch voll umfassende Hintergrundinfos zum nachhaltigen Nähen sowie praktischen Eco-Tipps, ehrlicher Materialkunde und spannenden Bezugsquellen. Slow Fashion und Upcycling können so schnell und einfach in den Alltag integriert werden. Da die Projekte mit vielen Schritt-für-Schritt-Anleitungen bebildert sind, können auch Nähanfänger direkt loslegen. Ein gemütlicher Schlafanzug ist dieser Einteiler SUKA. Die Knopfleiste geht durch bis zu den Beinen, das ist besonders praktisch beim Wickeln. Weil der Einteiler keine angenähten Füßchen hat, wächst er länger mit. Der angenähte Zwickel sorgt für genügend Bewegungsfreiheit.

Einen individuellen Schlafanzug nähen, schon als etwas geübter Anfänger

So ein Einteiler mit Zwickel und Knopfleiste ist sicherlich kein Projekt mit dem man das Nähen beginnt. Aber wenn du schon mal das ein oder andere Teil genäht hast, kannst du dich ruhig heran trauen! Tipps zum Anbringen von Druckknöpfen findest du hier!

Der Name SUKA

Was ist das denn schon wieder für ein komischer Name? SUKA ist indonesisch, und heißt auf Deutsch übersetzt „mögen, mag es“.

Stoffempfehlung

Dehnbare Stoffe wie Jersey, Nicki, dehnbare (Sommer-)Sweat.

Stoffverbrauch

Größe 80 – 104:

Hauptstoff: 90 cm

Jersey als Knopfleiste: 15 cm

Bündchenware: 25 cm

Größe 50 – 74:

Hauptstoff: 65 cm

Jersey als Knopfleiste: 15 cm

Bündchenware: 20 cm

Alle Größen: ca. 9 – 18 Druckknöpfe

Zuschnitt

Alle Schnittteile mit 0,7 - 1 cm NZ zuschneiden.

- 2 x Vorderteil gegengleich aus Hauptstoff
- 1 x Rückteil im Bruch aus Hauptstoff
- 1 x Zwickel im Bruch aus Hauptstoff
- 1 x Knopfleiste im Bruch oder 2-mal und zusammen nähen
- 1 x Knopfleiste Beine
- 2 x Ärmelbündchen aus Bündchenware
- 2 x Beinbündchen aus Bündchenware
- 2 x Ärmel, gegengleich

Nähanleitung

1) Zwickel annähen. Lege den Zwickel rechts auf rechts auf das Rückteil. Achte darauf, dass der Zwickel richtig herum ist. Die Mitte des Zwickels trifft auf die Mitte zwischen den Beinen. Dann stecke den Zwickel von der Mitte ausgehend fest und nähe ihn an.



2) Schulter Nähte schließen. Lege dazu die beiden Vorderteile rechts auf rechts auf das Rückteil, stecke und schließe die Schulternähte.

Tipp: Schulternaht absteppen. Du kannst die Schulternaht von rechts absteppen, dadurch legt sich die Nahtzugabe schön flach und die Naht ist stabiler und sieht hochwertiger aus. Dazu klappe die Nahtzugabe zum Rückteil und nähe von rechts mit einem (elastischen) Geradstich knapp neben der Verbindungsnaht die Nahtzugabe fest.



3) Ärmel annähen. Lege das Vorder- und ausgebreitet vor dich. Lege den Ärmel rechts auf rechts an das Armloch, die Schultermarkierung trifft die Schulternaht. Achte darauf, dass der richtige Ärmel an die richtige Seite kommt! Stecke und nähe den Ärmel an.



4) Knopfleiste annähen. Falte die lange Knopfleiste der Länge nach und nähe sie wie ein Bündchen an. Der Bruch trifft die rückwärtige Mitte des Ausschnitts, dann die Knopfleiste nach unten zu den Beinen hin fest stecken. In der Rundung des Ausschnitts kannst du die Knopfleiste leicht dehnen, ansonsten wird sie ungedehnt angenäht.

Tipp: Du kannst die Knopfleiste statt im Bruch auch zwei mal zuschneiden und dann aneinander nähen. Die Naht kommt dann einfach in die rückwärtige Mitte am Ausschnitt.



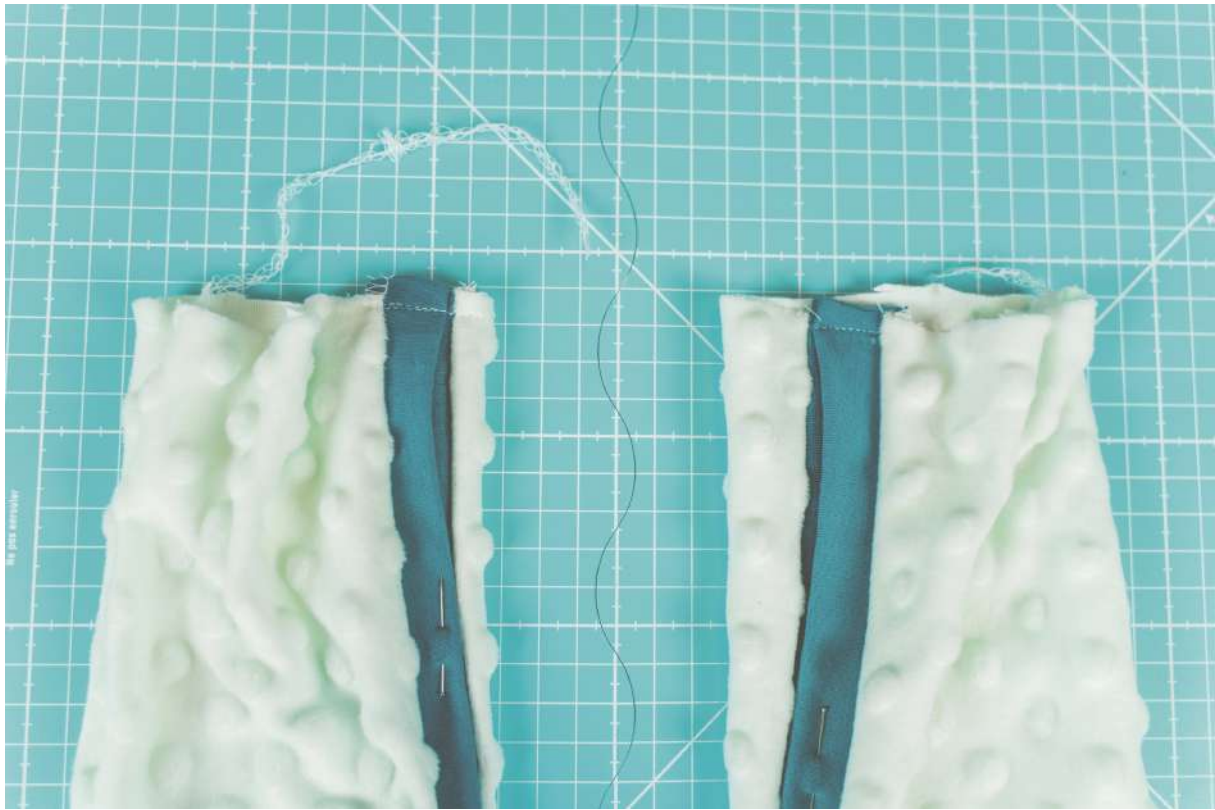
5) Verfahre genau so mit der kürzeren Knopfleiste für die Beine am Rückteil. Sie läuft das Bein hinauf, über den Zwickel, und am andern Bein hinunter.



6) Schließe die beiden Seitennähte. Vom Ärmel, über die Seite, bis hinunter zum Bein.



7) Lege an der Innenseite des Beins die Knopfleisten übereinander. Steppe sie am Bein-ende mit einigen Stichen in der Nahtzugabe aufeinander. So kannst du das Bündchen gleich besser annähen.



8) Nähe die Bündchen an die Beine. Die Bündchen sind geschlossen, die Knopfleiste lässt sich also nur bis zum Bündchen öffnen. Eine ausführliche Anleitung zum Annähen von Bündchen findest du hier: <https://naehfrosch.de/buendchen-annaehen/>



9) Nähe ebenso die Bündchen an die Ärmel.



10) Bringe die Druckknöpfe an. Eine genaue Anleitung mit vielen Tipps zum richtigen Anbringen von Druckknöpfen findest du hier:

<https://naehfrosch.de/jersey-druckknoepfe-anleitung/>



Hat dir dieses Freebook gefallen?

Der Jumpsuit SUKA ist aus dem Buch "Einfach Nachhaltig Nähen - Babys & Kids" von Nähfrosch. Das komplette gebundene Buch kannst du hier kaufen:

<https://naehfrosch.de/produkt/einfach-nachhaltig-naehen-babys-kids/>

Zeige mir deine Werke gern auf den Social Medias wie Instagram und Facebook, oder in der „Nähfrosch Community“ Gruppe bei Facebook. Verwende den Hashtag #NähfroschNähbuch und verlinke @Nähfrosch, so dass ich deine Werke finden kann!

Deine Katja, der Nähfrosch