

# Körnerkissen-Inlet für Fußwärmer

Anleitung & Schnittmuster



# Inhaltsverzeichnis

Inhaltsverzeichnis.....	2
Einleitung .....	3
Material .....	4
Schnittmuster vorbereiten & Zuschnitt.....	4
Schnitt ausdrucken .....	4
Schnitt zusammenkleben .....	5
Zuschnitt.....	5
Nähanleitung.....	6
Weitere Informationen.....	9
Nordschnitte bei CrazyPatterns.....	9
Nordschnitte bei Etsy.....	9
Website .....	9
Social Media .....	9
Schnittteil .....	10

## Einleitung

In dieser Anleitung zeige ich Dir, wie Du ein Körnerkissen-Inlet nähen kannst. Es eignet sich ideal als Ergänzung zu meinem Fußwärmer-Schnittmuster\*, wenn Du lieber ein Körnerkissen statt einer Wärmflasche verwenden möchtest. Natürlich kannst Du das Kissen auch ohne den Fußwärmer verwenden. In dem Fall würde ich Dir aber empfehlen, einen waschbaren Bezug zu nähen, da Du das Körnerkissen nicht waschen kannst. Damit sich die Wärme besser verteilen kann, wird das Kissen mit Unterteilungen genäht.

Das Kissen wird aus Baumwollstoff (z.B. aus einem Stoffrest) genäht und kann bspw. mit Kirschkernen oder Getreide gefüllt werden. Bitte achte darauf, dass Du das Kissen **vorsichtig** – am besten im Backofen – **erwärmst**, damit es sich nicht **entzündet**. Bei der Erwärmung in der Mikrowelle kann sich die Füllung auch Stunden später noch entzünden!

Die Anleitung eignet sich auch für NähanfängerInnen. Ich habe versucht, die Anleitung so verständlich wie möglich zu gestalten. Solltest Du trotzdem eine Frage haben, schick mir gerne eine Nachricht an [info@nordschnitte.de](mailto:info@nordschnitte.de) 😊

\*Das Schnittmuster für den Fußwärmer findest Du bei CrazyPatterns und Etsy:

<https://www.crazypatterns.net/de/items/86692/fusswaermer-mit-waermflaschen-einschub-anleitung-schnittmuster>

<https://www.etsy.com/de/listing/1341812027/fusswarmer-mit-warmflaschen-einschub>



Anleitung Körnerkissen-Inlet © Alle Rechte an Schnittmustern, Bildern und Texten in dieser Datei liegen bei Nina Maaß (Nordschnitte). Kopieren, Weitergabe, Weiterverkauf, Veröffentlichung oder Abdruck der Datei oder auch Teilen davon sind ausdrücklich verboten. Keine Haftungsübernahme für Fehler in der Anleitung. Es ist erlaubt, bis zu 10 genähte Einzelstücke zu verkaufen. Massenproduktion ist nicht erlaubt.

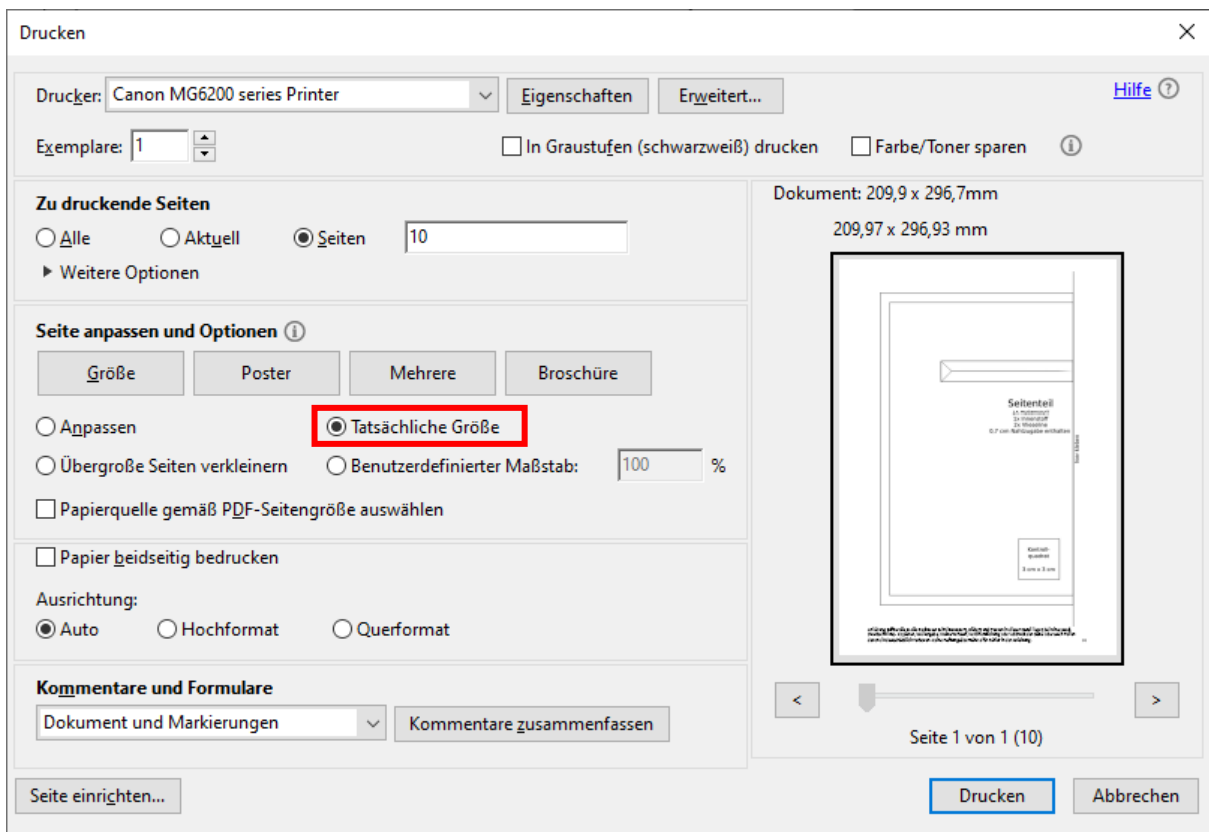
## Material

- ca. 0,7 x 0,4 m Baumwollstoff
- Getreide oder Körner als Füllmaterial
- Nähmaschine, Nähmaschinennadeln, Bügeleisen, Stecknadeln oder Stoffklammern, selbstlöschender Markierstift, Geodreieck, Drucker, Schere, Stoffschere

## Schnittmuster vorbereiten & Zuschnitt

### Schnitt ausdrucken

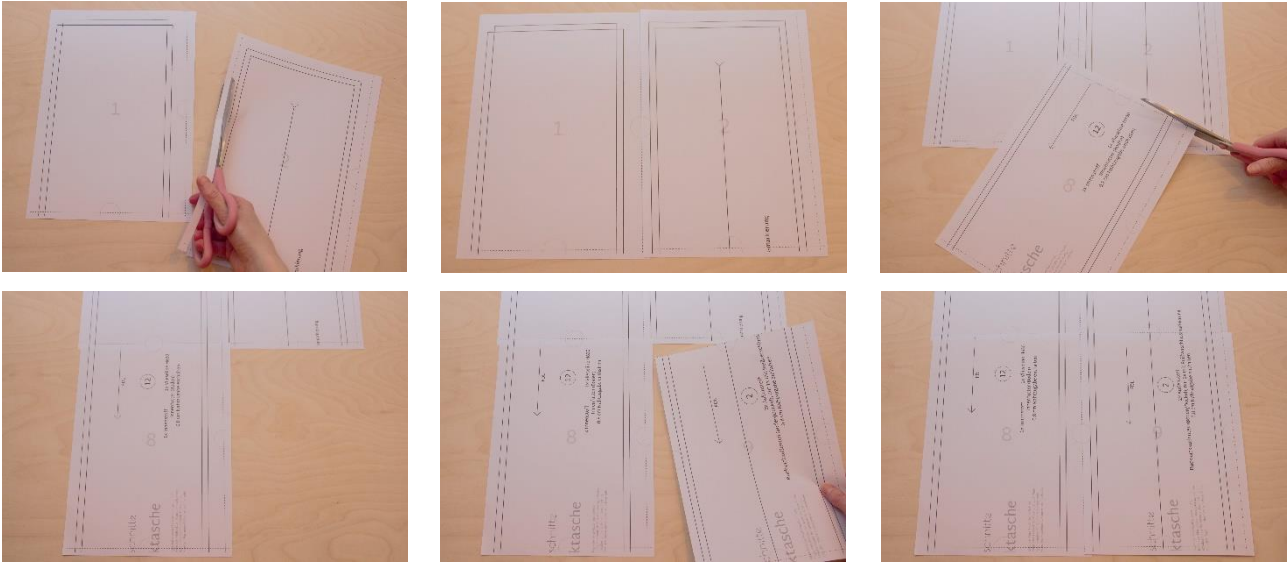
Schnittmuster auf DIN A4-Papier ausdrucken. Achte dabei darauf, dass in den Druckereinstellungen die tatsächliche Größe eingestellt ist und nicht an die Seitengröße angepasst gedruckt wird.



Anhand des Kontrollquadrats auf dem Ausdruck kannst Du die richtige Größe des Ausdrucks erkennen.

## Schnitt zusammenkleben

Die einzelnen Blätter müssen zusammengeklebt werden. Dafür jeweils den Blattrand auf einer Seite und an der Ober- oder Unterkante an der gestrichelten Linie abschneiden und das Blatt mithilfe der Kreismarkierungen genau passend auf das benachbarte Blatt kleben. Danach die Schnittteile ausschneiden.



Beispielbilder

## Zuschnitt

Bitte beim Zuschnitt Fadenlauf und Musterrichtung beachten. Auf dem Schnittteil befinden sich Pfeile, die den Fadenlauf und die **Musterrichtung** anzeigen. Lege das Schnittteil beim Zuschnitt so auf den Stoff, dass der Pfeil auf die Unterkante des Stoffmusters zeigt. Beim Zuschneiden auch alle Markierungen auf das Schnittteil übernehmen.

Das Schnittteil enthält 0,8 cm **Nahtzugabe**. Wenn Du eine andere Nahtzugabe bevorzugst, kannst Du das Teil einfach an der inneren Kante ausschneiden und Deine gewünschte Nahtzugabe beim Anzeichnen hinzufügen.

## Nähanleitung

Bevor Du anfängst, lies Dir die Anleitung bitte einmal komplett durch.

1. Alle Markierungen mit einem selbstlöschenden Stift auf die Außenseite des Schnittteils übertragen.



2. Schnittteil mit der schönen Seite nach oben hochkant vor Dich legen und auf der Hälfte rechts auf rechts nach oben falten.



3. An den Seiten rechts auf rechts zusammennähen.



4. Beide Ecken an der Knickkante vorsichtig abschneiden, damit sich die Ecken besser ausformen lassen. Dabei nicht in die Naht schneiden!



5. Nähstück auf rechts wenden und Ecken ausformen.

6. An den markierten Linien Nähte setzen.  
Achtung: Die Nähte müssen 2 cm vor der offenen Kante aufhören, damit Du nach dem Füllen die Öffnung sauber schließen kannst.



7. Die drei Fächer mit Kernen oder Getreide füllen.



8. Offene Kante 1 cm einklappen, feststecken und zusammennähen.



Fertig! 😊

Tipp: Wenn Du einen passenden Bezug nähen möchtest, kannst Du die Anleitung genauso befolgen und in Schritt 8 den eingeklappten Stoff einfach nur mit einem Zickzackstich umnähen und passende Druckknöpfe anbringen.

## Weitere Informationen

Ich hoffe, Dir hat die Anleitung gefallen und alles war verständlich erklärt. In dem Fall freue ich mich über eine positive Bewertung 😊 Wenn etwas unklar war, freue ich mich über Dein Feedback an [info@nordschnitte.de](mailto:info@nordschnitte.de). Denn nur wenn ich Unklarheiten zurückgemeldet bekomme, kann ich meine Schnittmuster und Anleitungen besser machen.

Du findest meine Schnittmuster bei CrazyPatterns und Etsy:

### Nordschnitte bei CrazyPatterns

<https://www.crazypatterns.net/de/store/Nordschnitte>



### Nordschnitte bei Etsy

<https://www.etsy.com/de/shop/Nordschnitte>

## Website

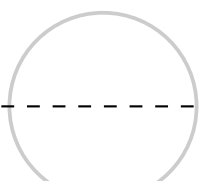
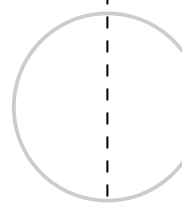
Alle Informationen zu meinen Schnittmustern und viele nützliche Tipps und Tricks rund ums Nähen und Basteln findest Du auf meiner Website [www.nordschnitte.de](http://www.nordschnitte.de). Ich freu mich auf Dich 😊

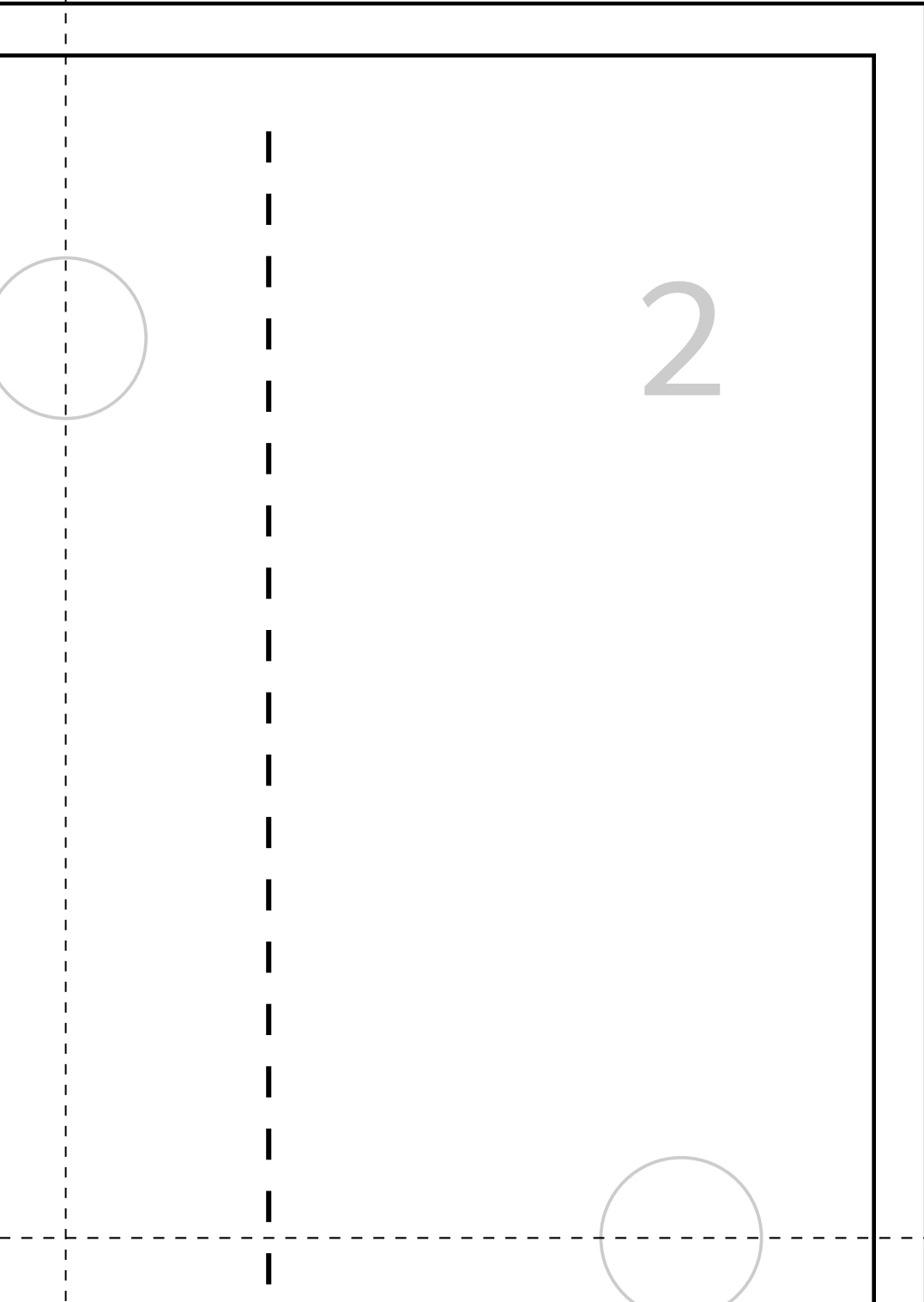
## Social Media

Auch auf Social Media kannst Du mich finden:

- Pinterest: <https://www.pinterest.de/Nordschnitte/>
- Instagram: <https://www.instagram.com/nordschnitte/>

1





2

3

1x Baumwollstoff  
0,8 cm Nahtzugabe entha

1

Istoff  
e enthalten

FDL

4



nordschn

# Inlet für Fußw

© Alle Rechte an diesem Schnittmuster liegen bei Nina M  
Kopieren, Weitergabe, Weiterverkauf, Veröffentlichung oder Abdr  
davon sind ausdrücklich verboten. Keine Haftungsübernahme f  
Es ist erlaubt, bis zu 10 genähte Einzelstücke zu verkaufen. Masse

5

Schnitt



# Swärmer

© bei Nina Maaß (Nordschnitte).  
Verbreitung, Abdruck der Datei oder auch Teilen  
ohne Genehmigung ist für Fehler in der Anleitung.  
Massenproduktion ist nicht erlaubt.

6