

# Kleid Irina

Voilà, wir präsentieren unser kleines Schwarzes für den Sommer 2024: das #kleid\_irina. Das knielange Kleid besticht mit Details wie eingelegten Falten und ist ansonsten einfach zeitlos schön.

Und wer es farbenfroher liebt: das Kleid sieht natürlich auch in rot, blau oder bunt gemustert toll aus.

---

## Näh Anleitung Step by Step

### Größe

36-38/ 40-42 / 44 (Alle Größen orientieren sich an der Burda Maßtabelle)

### Material

(Stoffbreite 1,40 m) Baumwolle mit Leinenstruktur, mit etwas Stand, schwarz

Größe 36-38: 1,80 cm

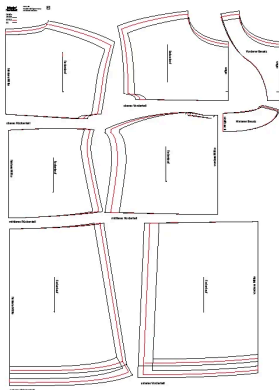
Größe 40-44: 2,00 cm

Universalgarn 120, schwarz, 100 % Baumwolle

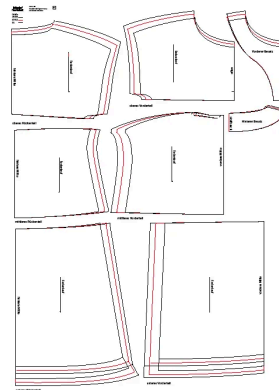
---

### Schnitte

**A4**



**plott**



---

### Step 1

#### Zuschneiden

In allen Schnittteilen sind 1 cm Nahtzugabe und 4 cm Saum und 1,5 cm Ärmelsaum enthalten

2 x oberes Vorderteil

2 x oberes Rückenteil

2 x mittleres Vorderteil  
2 x mittleres Rückenteil  
2 x unteres Vorderteil  
2 x unteres Rückenteil  
1 x hinterer Besatz im Stoffbruch  
2 x vorderer Besatz

---

### **Step 2**

An den mittleren Vorderteilen die Falten zur vorderen Mitte legen. Alle Ränder versäubern und an der oberen Kante dadurch die Falte fixieren.

---

### **Step 3**

Alle anderen Teile an den Rändern, außer am Halsausschnitt und Saum versäubern.

---

### **Step 4**

Jeweils die oberen, mittleren und unteren Rückenteile an der hinteren Mitte zusammen nähen.

---

### **Step 5**

Die Rückenteile aneinander nähen, die Nähte treffen genau aufeinander. Die Nahtzugaben auseinander bügeln.

---

### **Step 6**

Die oberen Vorderteile nur unten bis zur Markierung aneinander nähen. Das obere Vorderteil an den Schultern an das Rückenteil nähen. Die Nz bügeln.

---

### **Step 7**

Die vord. Besätze an den Seiten an den hinteren Besatz nähen. Die vorderen Besätze nur bis zur Markierung zusammen nähen. Nz auseinander bügeln. Die äußere Kante versäubern.

---

### **Step 8**

Besatz rechts auf rechts entlang der Halskante an den Oberstoff heften und mit 1 cm Nz zusammen steppen. Die Nz an den Ecken zurück und in den Rundungen einschneiden. Die Nahtzugabe so weit es geht zum Besatz hin bügeln und evtl. knapp neben der

Naht ansteppen. Besatz nach innen stülpen und die Ausschnitt-Kante so bügeln, dass der Besatz von außen nicht sichtbar ist. Evtl. in den Nähten mit ein paar Stichen fixieren.

---

### Step 9

Die mittleren Vorderteile an der vorderen Mitte zusammen nähen und an das Vorderteil setzen, dabei den Besatz nicht mitfassen.

---

### Step 10

Ebenso die unteren Vorderteil aneinander nähen und an das Vorderteil setzen. Die Nahtzugabe auseinander bügeln.

---

### Step 11

Vorder- und Rückenteil an den Seiten zusammen nähen.

---

### Step 12

Den Ärmelsaum erst 0,5 cm dann 1 cm nach innen bügeln und absteppen.

---

### Step 13

Den Kleidsaum erst 1 cm dann 3 cm nach innen bügeln und absteppen.

---

Direkt weiter stöbern



Nähen



Stricken



Stricken

**Hosenrock Iduna**

**Top Irene**

**Pullover Ilona**

Alle Anleitung