

Initiative Handarbeit^{e.v.}





Kleid in Streifenoptik

Spiel, Satz und Sieg: Das sportlich-elegante Sommerkleid ist von klassischer Tennismode inspiriert. Es wird aus Baumwollstoffen genäht – ideal ist ein leicht elastisches Material – und per Tunnelzug auf Figur gebracht. Praktisches Detail: In die Seitennaht sind Taschen eingearbeitet.

Näh Anleitung

Größe

36/38 und 40/42

Material

1,30 m Baumwolle; gerne mit Elasthananteil (Stoff 1)

0,50 m Baumwolle (Stoff 2)

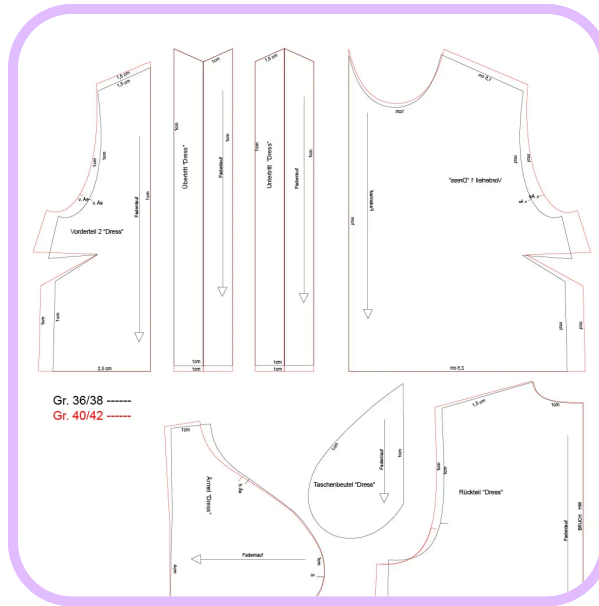
1,2 m Paspelband

1,5 m Kordel

2 x Ösen

4 x Druckknöpfe

Schnitte



Legende für den Schnitt:

VM – vordere Mitte

HM – hintere Mitte

v. Äe – vorderes Ärmelinsatzzeichen

h. Äe – hinteres Ärmelinsatzzeichen

S – Schulterpunkt

Zuschnitt:

Stoff 1:

1x Vorderteil 1

1x Vorderteil 2

1x Rückteil im Bruch

1x Vorderteil Rock im Bruch

1x Rückteil Rock in Bruch

2x Ärmel

4x Taschenbeutel

Stoff 2:

1x Übertritt

1x Untertritt

Anleitung:

1. Die Abnäher in den Vorderteilen schließen und bügeln.
2. Die Seitennähte schließen, zusammen ketteln und ins Rückteil bügeln.
3. Die Schulternaht von Vorderteil 1 schließen, zusammen ketteln und nach hinten bügeln.
4. Den Schrägstreifen an das Halsloch steppen und zusätzlich auf der Nahtzugabe absteppen.
5. Die Nahtzugaben am Halsloch auf 0,5 cm und den Schrägstreifen auf 1 cm zurückschneiden.
6. Den Schrägstreifen zur Hälfte einschlagen (um die Nahtzugaben das Halsloches) und absteppen.
7. Den Über- und Untertritt mit der Vlieseline H180 fixieren. Danach den Umbruch bügeln.
8. Den Untertritt mit dem Vorderteil 2 verstürzen und im Schatten der Naht festnähen.

9. Die andere Schulternaht schließen, zusammen ketteln und ins Rückteil bügeln.
10. Den Übertritt an der oberen Kante verstürzen. Anschließend mit dem Vorderteil 1 verstürzen und wie den Untertritt im Schatten der Naht festnähen.
11. Die Ärmelnähte schließen, zusammen ketteln und in den rückwertigen Ärmel bügeln.
12. Danach die Ärmelsäume mit der Einschlag-Umschlag-Technik verarbeiten. Fertige Saumbreite: 2cm.
13. Die Ärmel mit einem großen Stich vom v.Äe bis zum h.Äe absteppen. Diese Steppnaht dient als Kräuselfaden und soll das Einhalten der Einhalteweite erleichtern.
14. Die Ärmel einnähen (dabei die Einsatzzeichen und den Schulterpunkt beachten), ketteln und die Nähte vorsichtig mit wenig Druck in den Ärmel bügeln. Den Kräuselfaden entfernen.
15. Die Ösen im Vorderteil Rock anbringen. (Jeweils 1,5 cm von der Vorderen Mitte und 1,7 cm von der Schnittkante entfernt.)
16. Die Paspel auf die Seitennähte des Vorderteils Rock steppen. Dabei sollte die Paspel 1,5 cm vor der Saumschnittkante enden.
17. Die Taschenbeutel an den Markierungen mit dem vorderen Rockteil verstürzen und anschließend auf den Nahtzugaben absteppen. Am Ende die Seitennähte des Vorderteils ketteln.
18. Die rückwärtigen Taschenbeutel auf die vorderen steppen und zusammen ketteln.
19. Die rückwärtigen Taschenbeutel an das Rockrückteil nähen. Danach die Seitennähte des Rückteils ketteln.
20. Die Seitennähte des Vorderteils und Rückteil zusammensteppen und dabei den Tascheneingriff auslassen.

21. Die Seitennähte auseinander bügeln. Der Taschenbeutel sollte dabei ins Vorderteil gebügelt werden.

22. Am Anfang und Ende des Tascheneingriffs in Vorderteil einen Riegel setzen.

23. Den Saum des Kleides wie die Ärmelsäume verarbeiten. Fertige Saumbreite: 2 cm.

24. Den Rock auf links drehen und an das Oberteil steppen. Dabei sollten nur 1 cm Nahtzugabe vom Rock verwendet werden und 2,5 cm vom Oberteil. Anschließend den Rock runter und somit wieder auf rechts ziehen. Die 2,5 cm Nahtzugabe vom Oberteil sollten jetzt um 1 cm eingeklappt werden und von innen auf dem Rock festgesteppt werden. So entsteht ein Tunnel für den Tunnelzug.

25. Kordel durch den Tunnel ziehen und die Enden verknoten.

26. Die Druckknöpfe per Hand annähen.

27. Abbügeln

FERTIG!

Direkt weiter stöbern



Nähen



Nähen



Stricken

**Bluse mit verdeckter
Knopfleiste**

Jumpsuit

Karo-Kissen

Alle Anleitung