



Rüschenkleid Eileen

Auf der Suche nach einem schnellen Projekt für warme Sommertage? Da empfehlen wir das #kleid_Eileen. Das luftige Kleid besteht aus nur wenigen Schnittteilen und die einzige größere Näh-

Herausforderung ist das Einnähen des Kragens. Das Schnittmuster reicht von Größe 36 bis Größe 44.

Näh Anleitung

Größe

36-38 / 40-42 / 44

Material

(Stoffbreite 1,40m)

1,8m x Viskose Webstoff, breit gestreift

0,4m x Batist, rostrot, Baumwollstoff mit mehr Stand

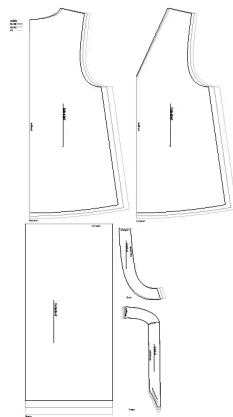
Universalgarn 120, koralle, 100% Polyester

4 x Overlockgarn , rosa-rottöne

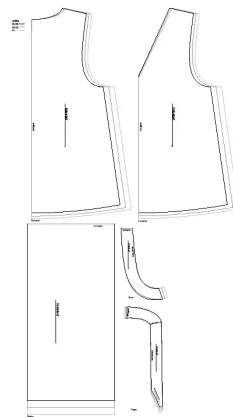
1,0m x Formband

Schnitte

A4



plott



Zuschneiden

In allen Schnittteilen sind 1 cm Nz und 1,5 cm Saum enthalten

Viskose:

1 x Vorderteil im Stoffbruch

1 x Rückenteil im Stoffbruch

2 x Rüsche im Stoffbruch
4 x Ärmel im Stoffbruch

Batist, rostrot:

2 x Kragen im Stoffbruch (Fadenlauf auch im 90° Winkel möglich)

Nähanleitung:

Viskose ist ein sehr geschmeidiger Stoff, er verrutscht schnell beim Nähen. Am besten viele Nadeln verwenden.

Formband auf links entlang dem Halsausschnitt bügeln. Das verhindert, dass der Ausschnitt ausleiert.

Alle Ränder außer am Hals- und Armausschnitt vom Vorder- und Rückenteil versäubern.

Das Kleid an den Schultern und Seiten rechts auf rechts zusammen nähen. Nz auseinander bügeln.

Die Rüschen an den Seiten und der oberen Kante versäubern und jeweils an den Seitenenden aneinander nähen.

Den Rüschensaum einmal 0,5 cm, dann 1 cm nach innen falten und knapp absteppen.

Die obere, versäuberte Kante auf die Weite vom Kleidsaum kräuseln.

Mit vielen Nadeln an das Kleid heften, die Seitennähte treffen aufeinander. Zusammen steppen. Nz nach oben bügeln.

Jeweils 2 Ärmelteile rechts auf rechts aufeinander legen und die Außenkante bei 1cm Nz zusammen steppen. Nz zu dem später innen liegenden Ärmel bügeln. Die Enden vom Ärmel zusammen nähen und somit zu einer Rundung schließen. Den doppelten Ärmel flach bügeln und an eine Ärmelausschnittkante rechts auf rechts heften. Zusammen steppen. Die Nz zusammen versäubern und zum Kleid hin bügeln. Alternativ erst den äußeren Ärmel ansteppen, die offene Kante vom inneren Ärmel ca. 0,8cm nach innen schlagen und durch die Ansatznaht von rechts ansteppen.

Jeweils die Kragenteile an der Spitze schließen. Hierzu die Kanten rechts auf rechts heften und steppen, oben und unten 1cm Nz offen lassen.

Die beiden Krägen rechts auf rechts aufeinander legen und die Außenkante aufeinander steppen. Nz zum Innenkragen hin bügeln, nochmal knapp neben der Naht absteppen. Den Kragen so falten,

dass die rechte Seite außen liegt und flach bügeln. Den doppelten Kragen rechts auf rechts an den Halsausschnitt heften. Am besten an der Spitze anfangen zu nähen, Spitze bis kurz vor die Naht einschneiden. Wenn es an der Spitze zu knifflig ist genau zu nähen, ein paar Stiche mit der Hand nähen. Nz zusammen versäubern und zum Kleid hin bügeln. Nochmal knapp neben die Naht von rechts absteppen.

Fertig!

Direkt weiter stöbern



Stricken
Pullover Esme



Stricken
Stricktop Ellen



Nähen
**Hemdjacke
Elisabetta**

Alle Anleitung