



🕒 Nähzeit: ca. 6 h

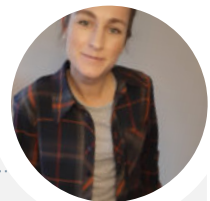
Schwierigkeitsgrad: ⓪ Ⓛ Ⓜ Ⓝ Ⓞ

## STUFENKLEID KLARA

VON JESSICA



### BENÖTIGTE MATERIALIEN



E-Book Malomi Damen Stufenkleid Klara

Viskose Twill Dots, army

Overlockgarn 120, 2740 m

GÜTERMANN ALLESNÄHER (304) ARMY

VLIESELINE BÜGELEINLAGE H180 - WEISS

ELASTIKBAND, 10 MM À 2 M, WEISS

3 M KORDEL-ELASTIC, 1MM BREIT, SCHWARZ

Das Stufenkleid Klara unserer Eigenmarke **Malomi Design** ist ein Allrounder für alle Jahreszeiten. Ob im Sommer luftig mit Sandalen oder im Winter kombiniert mit Leggings und Boots – mit Klara machst du immer eine tolle Figur! Der Schnitt verfügt über 2 Ärmellängen, wird mit einem Beleg gearbeitet und bekommt durch den rückwärtigen Schlitz eine ganz besondere Note.

Größen: XS – XXXL

Stoffempfehlung: Weich fallende Webware wie **Viskose, Voile, Viskosejersey**,

Viel Freude beim Nähen!



## ANLEITUNG

1

### ZUSCHNITT

Schneide dir alle Schnittteile mit einer Nahtzugabe von 1 cm, Ärmelsaumzugabe von 2 cm und einer Saumzugabe von 3 cm zu.

Zuschchnitt Stoff:

- 1 x Vorderteil im Stoffbruch
- 2 x Rückenteil gegengleich
- 2 x Stufe oben im Stoffbruch
- 2 x Stufe unten im Stoffbruch
- 1 x Beleg Vorderteil im Stoffbruch
- 2 x Beleg Rückenteil gegengleich
- 2 x Ärmel gegengleich

**Zuschchnitt Einlage ohne Nahtzugabe:**

- 1 x Beleg Vorderteil im Bruch
- 2 x Beleg Rückenteil gegengleich

Übertrage alle Markierungen mit Kreide oder einem Trickmarker auf deinen Stoff. Markiere dir zusätzlich die vordere & hintere Mitte.

Schneide dir 2 Gummibänder für den Ärmelsaum zu. Die Länge der Gummibänder sollte vor dem Zuschneiden am Körper abgemessen werden. (17- 24 cm exklusive Nahtzugaben)

Für die Knopfschleufe benötigst du ein ca. 4,5cm schmales Band / Gummiband.

# Stoffe Hemmers





# Stoffe Hemmers

2

## SCHNITTEILE VERSÄUBERN

Versäubere die Schnittkanten folgender Schnittteile mit einem Versäuberungsstich einer Nähmaschine oder mit einer Overlock:

- Vorder- und Rückenteil (mit Ausnahme der Halslöcher)
- Ärmel
- Stufen

Im Anschluss werden alle Schnittteile gebügelt.



Bild 1

## 3 VLIESELINE AUFBÜGELN

Die Einlage gemäß der Herstellerangaben auf die linke Stoffseite bügeln.





# Stoffe Hemmers

4

## BRUSTABNÄHER

Nimm dir das Vorderteil zur Hand und lege es vor dir aus.

1. Um die Brustabnäher zu schließen, legst du die seitlichen Markierungen aufeinander. Fixiere den Abnäher mit Nadeln oder Stoffklammern.
2. Beginne mit der Naht an der Stoffkante, verriegele hier und lasse die Naht zur Spitze auslaufen. Hier wird die Naht nicht verriegelt, lasse hier die Fäden einfach etwas länger und verknote sie.
3. Bügeln den Abnäher anschließend nach unten.



Bild 1



Bild 2



## Stoffe Hemmers



Bild 3



5

## RÜCKENTEIL VORBEREITEN

1. Nimm dir deine beiden Rückenschnittteile zur Hand und lege sie rechts auf rechts.
2. Nähe die Schnittteile an der hinteren Mitte bis zur Schlitzmarkierung zusammen.
3. Bügel die Nahtzugaben auseinander, im Schlitzbereich werden diese im Verlauf eingebügelt.





# Stoffe Hemmers

6

## SCHULTERNÄHTE SCHLIEßEN

1. Lege das Vorderschnittteil rechts auf rechts auf das Rückenschnittteil, stecke die Schulterschnittkanten mit Stecknadeln oder Stoffklammern und nähe sie anschließend zusammen.
2. Die Nahtzugaben auseinander bügeln.



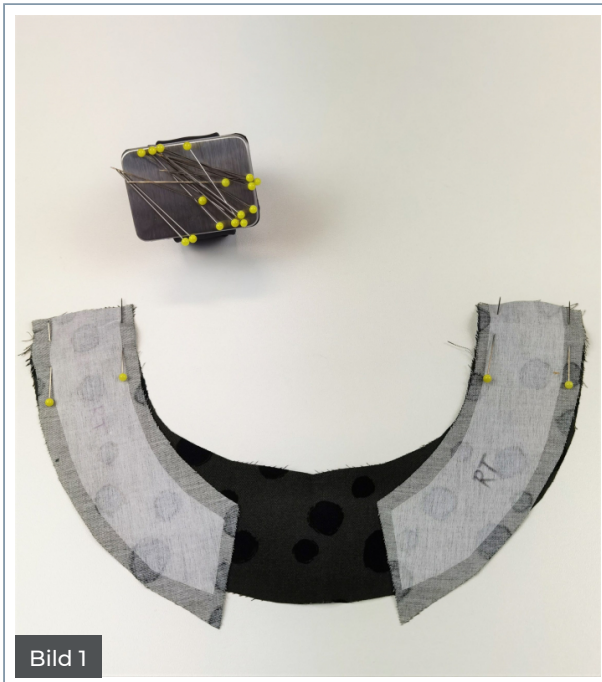


# Stoffe Hemmers

7

## BELEG VORBEREITEN

1. Lege die Belege vom Vorderteil rechts auf rechts auf den Beleg des Rückenteils.
2. Stecke die Schulterkanten mit Stecknadeln oder Stoffklammern und nähe diese zusammen.
3. Bügle die Nahtzugaben auseinander und versäubere die Außenkante des Belegs.
4. Lege den Beleg mit der rechten Stoffseite zu dir aus.
5. Nimm dir das kleine Gummiband zur Hand und stecke es mit einer Stoffklammer als Schlaufe an die linke Seite der hinteren Mitte, so dass es um die Nahtzugabe von der Halslochkante entfernt ist. Nähe das Gummiband mit deiner Nähmaschine oder von Hand an, die Schlaufe zeigt dabei nach außen.





# Stoffe Hemmers





## Stoffe Hemmers

8

### BELEG ANNÄHEN

1. Lege den vorbereiteten Beleg rechts auf rechts an den Halsausschnitt.
2. Achte darauf, dass du auch die schmale Kante des Belegs an der hinteren Mitte bis zum Belegende steckst. Hierbei wird die Knopflochschleufe mit eingefasst. Die Schulternähte des Beleges treffen beim Stecken genau auf die Schulternähte des Kleides.
3. Nähe den Beleg mit einem Geradstich an den Halsausschnitt, beginnend an der schmalen Kante der hinten Mitte.  
**Tipp:** Damit sich der Beleg später schön legt, schneide die Nahtzugaben vorsichtig ein und die Ecken zurück.
4. Wende den Beleg nach innen und bügle den Ausschnitt sorgfältig. Um ein Herausrutschen des Belegs zu vermeiden, fixiere diesen von links mit ein paar Handstichen an der Nahtzugabe der Schulternähte.
5. Die Nahtzugaben im Schlitzbereich werden nach links eingeschlagen und knappkantig von rechts abgesteppt.



# Stoffe Hemmers

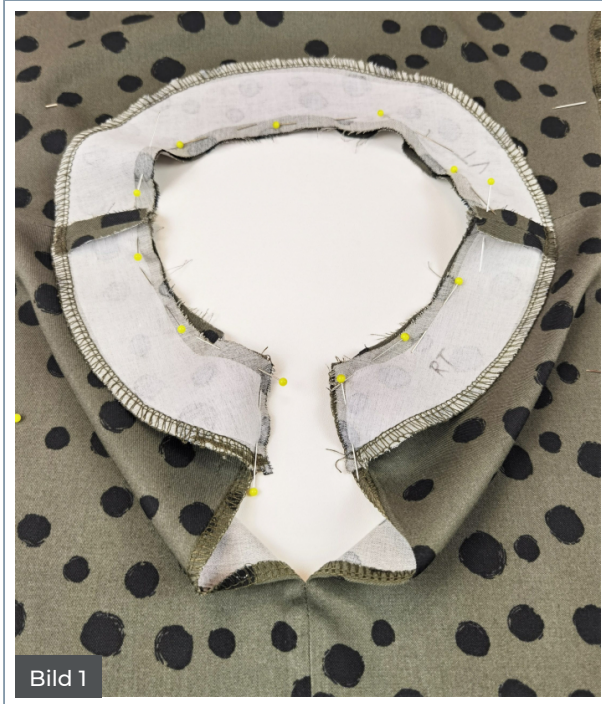


Bild 1



Bild 2



# Stoffe Hemmers



Bild 3



Bild 4



# Stoffe Hemmers





# Stoffe Hemmers





## Stoffe Hemmers

9

### ÄRMEL ANNÄHEN

Die Ärmelschnittteile werden jeweils rechts auf rechts an den Ärmelausschnitt gesteckt und anschließend zusammengenäht. Achte hierbei darauf, dass die Markierungen deiner Schnittteile aufeinandertreffen.



Bild 1



## Stoffe Hemmers

10

### KRÄUSELN MIT DER NÄHMASCHINE

1. Um mit einer Nähmaschine Stoff zu kräuseln, stelle zunächst die Stichlänge auf das Maximum und positioniere deine Nadel nach rechts. Nimm dir deinen Stoff zur Hand und nähe mit einem Geradstich innerhalb der Nahtzugabe. Dieses wiederholst du noch ein zweites Mal, ganz knapp neben deiner ersten Naht.
2. Wichtig ist, dass du am Anfang und am Ende der Naht nicht verriegelst und beide Fäden großzügig abschneidest.
3. Nun kannst du an den Ober – oder Unterfäden vorsichtig ziehen und deinen Stoff auf die gewünschte Länge raffen. Achte darauf, dass du die Falten gleichmäßig verteilst. Wenn alles ordentlich verteilt ist, verknote die Fäden.



Bild 1



11

## VOLANTSTUFEN ANNÄHEN

Die insgesamt 4 Volantschnittteile werden entsprechend der Saumbreite eingekräuselt, rechts auf rechts gesteckt und jeweils an das Vorder- und Rückenteil genäht. Anschließend werden die Nahtzugaben nach oben gebügelt.



Bild 1



Bild 2



Bild 3



Bild 4



# Stoffe Hemmers



Bild 5



Bild 6



12

## ÄRMEL - UND SEITENNÄHTE SCHLIEßEN

Lege das Kleid rechts auf rechts und schließe die Ärmel- und Seitennähte in einem Zug. Achte darauf, dass hierbei die Nähte der Stufen exakt aufeinander liegen.



Bild 1



## Stoffe Hemmers

13

### ÄRMELSAUM / GUMMIBAND EINZIEHEN

1. Um die Ärmellänge zu bestimmen, ziehst du dir dein Kleid am einmal besten an.
2. Schlage die Ärmelsäume um die benötigten cm 2x nach innen und nähe sie mit einem Geradstich fest. Lasse eine Öffnung für das Einziehen des Gummibandes.
3. Ziehe das Gummiband mithilfe einer Sicherheitsnadel durch den Tunnel, vernähe die Gummenden und schließe die Einzugsöffnung.



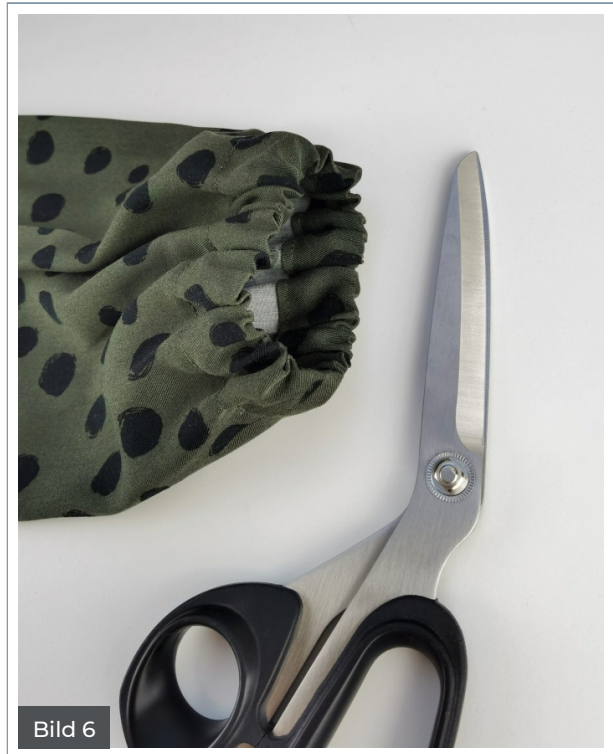


# Stoffe Hemmers





# Stoffe Hemmers





## Stoffe Hemmers

14

### SAUM

Die Saumkante 2x 1,5 cm nach innen umschlagen, stecken und mit einem Geradstich festnähen.



Bild 1

15

## KNOPF ANNÄHEN

Zum Schluss wird der Knopf von Hand angenäht.



Bild 1



# Stufenkleid Klara



Hier gehts  
zur Online-  
Anleitung!

♥ ...ein Kleidchen fürs ganze Jahr!



## Klara - ein Kleidchen fürs ganze Jahr

Das Stufenkleid Klara unserer Eigenmarke Malomi Design ist ein Allrounder für alle Jahreszeiten. Ob im Sommer luftig mit Sandalen oder im Winter kombiniert mit Leggings und Boots - mit Klara machst du immer eine tolle Figur! Der Schnitt verfügt über 2 Ärmellängen, wird mit einem Beleg gearbeitet und bekommt durch den rückwärtigen Schlitz eine ganz besondere Note.



### Arbeitsmaterial

- Nähmaschine
- Optional eine Overlock
- Nähgarn
- Stoffschere
- Stecknadeln oder Clips
- Massband
- Drucker
- Papierschere

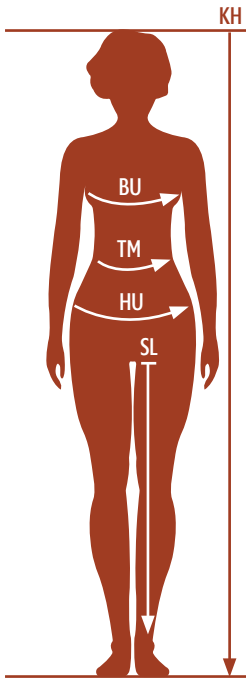
### Stoffempfehlung

Weich fallende Webware wie Viskose, Voile

Nähzeit mit  
Zuschnitt  
ca. 6 Stunden



# Stoffe Hemmers



## Größentabelle:

Werte sind in cm angegeben.

Größe	XS 34	S 36	M 38	L 40	XL 42	XXL 44	XXXL 46
KH Körperhöhe	167	167	168	169	170	172	173
BU Brustumfang	79-82	85-88	92-96	100-106	112-118	124-130	136-142
TM Taillenmaß	63-66	69-72	76-80	84-90	96-102	108-114	120-126
HU Hüftumfang	88-91	94-97	101-105	109-114	120-125	131-136	142-147

## Materialliste:

Werte sind in cm angegeben.

Größe	XS 34	S 36	M 38	L 40	XL 42	XXL 44	XXXL 46
Stoffbedarf	230	230	230	250	250	250	250
Bügeleinlage Vlieseline H180	50	50	50	50	50	50	50
Gummiband	50	50	50	50	50	50	50

Für den Verschluss im Nacken benötigst du noch einen Knopf (Durchmesser ca. 5 mm) und eine schmale Gummikordel, oder ein schmales Satinband für die Schlaufe.

## Zuschnitt

Die Schnittteile enthalten in der Regel keine Nahtzugabe. Schnittteile auf den Stoff legen, gewünschte Nahtzugabe (z. B. 1 cm) anzeichnen und alle Markierungen übernehmen.

Bügeleinlage gemäß Herstellerangaben aufbügeln.