

# YOU



*Alle Rechte dieser Anleitung liegen bei Janina Rosin (Frau Ninchen / [www.frauninchen.de](http://www.frauninchen.de) ).*

*Das Kopieren und die Weitergabe des Freebooks sind NICHT gestattet.*

*Der Verkauf von fertigen You's ist NICHT GESTATTET!*

*YOU ist ein tolles, wandelbares Sommertop, das nicht nur superschnell genäht ist, sondern auch ordentlich was her macht...ob sportlich, rockig oder chic... mit Spaghettiträgern, als Neckholder oder als Offshoulder-Shirt...oder doch verlängert als Kleid ?!?* Ein einfacher Basicschnitt zeigt dir, wie du ganz schnell deine Sommergarderobe auffüllen kannst... ganz nach deinem Geschmack, denn DU bist YOU

### *Vorweg ein paar wichtige Punkte*

- um Fehler zu vermeiden, arbeite dich Schritt für Schritt vor
  - 
  - der Schnitt ist auf Jersey ausgelegt
  - 
  - alle Schnittteile sind INKLUSIVE Nahtzugabe
  - 
  - Saumzugabe bitte ggf. dazu geben
  - 
  - bitte Maße beachten...die Maße sind UNGEDEHNT (Bsp: Ich trage Gr.36 , habe einen Brustumfang von knapp 90cm und nähe auch eine Gr.36 )

### *Stoffverbrauch*

*ca. 70cm x volle Stoffbreite*

## Du benötigst

- Jersey (Baumwolljersey, Viskosejersey)
  - 
  - Gummilitze für den Bund
  - 
  - Tüddelkram nach Wunsch
  -
- und ein Jerseyband ( oder auch Satinband,Jerseynudel oder ähnliches) mit ca.130cm Länge für Träger und Halsausschnitt

## Der Schnittmusterdruck

- die Schnittteile unbedingt auf tatsächlicher Größe, sowie auf Hoch- Querformat automatisch drucken
- beachte bitte das Testquadrat (geringe Abweichungen sind druckerabhängig)

## Maße des fertigen Kleidungsstücks

Größe	Brustumfang	Länge
34	75	55
36	79	55
38	84	55
40	88	55
42	93	55
44	98	55
46	103	55

## Nähen



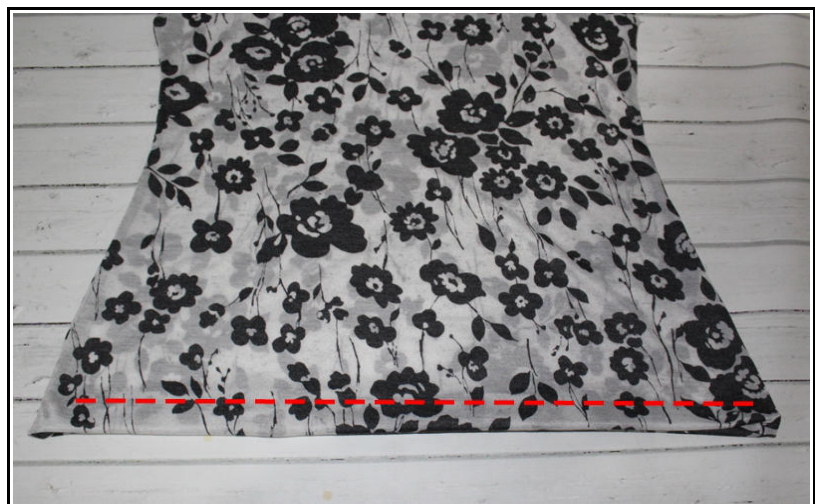
Lege Vorder- und Rückenteil rechts auf rechts aufeinander und schließe die Seitennähte...



Knippse am Übergang zum Halstunnel die Nahtzugabe leicht ein. Schlage die Nahtzugabe am kompletten Armausschnitt ca. 1cm nach Innen um und steppe die Armausschnitte mit einem dehnbaren Stich ab. Wer nicht säumen mag, kann den Armausschnitt auch einfassen. Im Stoffwelten Nählexikon findest du tolle Möglichkeiten zum Einfassen  
[https://www.youtube.com/watch?v=grKBq6\\_KTng](https://www.youtube.com/watch?v=grKBq6_KTng)



*Lege nun den Tunnelaum nach hinten um und steppe diesen mit einem dehnbaren Stich ab...*



*Für den Saumtunnel schlägst du den Saum nach Innen um und steppst diesen mit einem dehnbaren Stich ab. Schließe den Tunnel nicht komplett, sondern lass eine kleine Öffnung, um die Gummilitze einzuziehen...*



*Bemiss deine Gummilitze so, dass sie mit leichtem Zug um deine Hüfte paßt...*

*Ziehe die Litze nun mit Hilfe einer Sicherheitsnadel in den Saamtunnel und vernähe die Litze...*



*Jetzt kannst du die kleine Öffnung im Saum schließen...*



*Jetzt kannst du dein Band durch den Halstunnel ziehen... und schon bist du fertig ;-)*

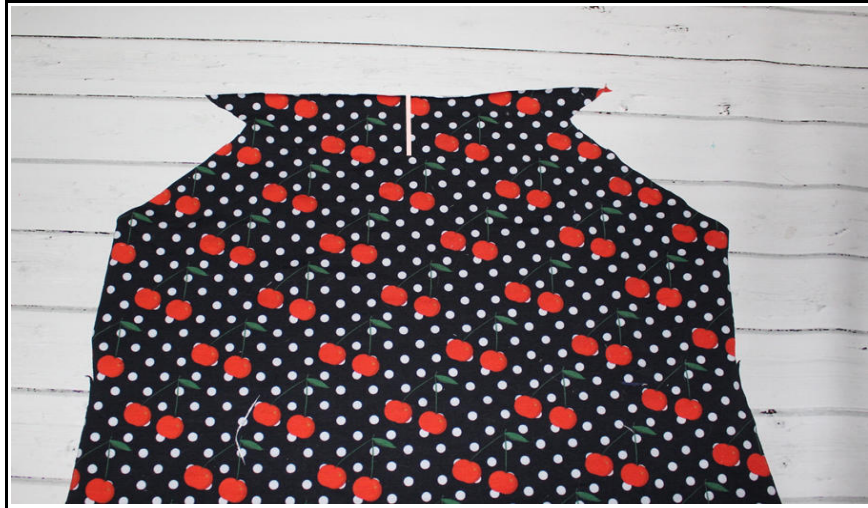
*Auf die Plätze ...nähen, anziehen und los :-)*



## Mit Ausschnitt ...

Du kannst deiner YOU auch ganz einfach einen tollen Ausschnitt verpassen. Dazu machst du einfach Folgendes:

- Schneide Vorder- und Rückenteil wie oben beschrieben zu und markiere dir beim Vorderteil die Mitte



Lege einen Stoffstreifen in der Länge deines Ausschnittes auf die Shirtmitte und stecke diesen gut fest...



*Steppe nun einen Schlitz in der gewünschten Länge ab.  
Ich steppe ca. eine Füßchenbreite neben der Shirtmitte ab...*



*Schneide den „Schlitz“ bis kurz vor die Naht ein...*



Schlage den Stoff nach hinten um, forme alles gut aus und steppe den Schlitz ca. füßchenbreit von rechts ab.

Den überschüssigen Stoff kannst du einfach dicht neben der Naht abschneiden...

Nun kannst du, wie oben beschrieben, weiter nähen!

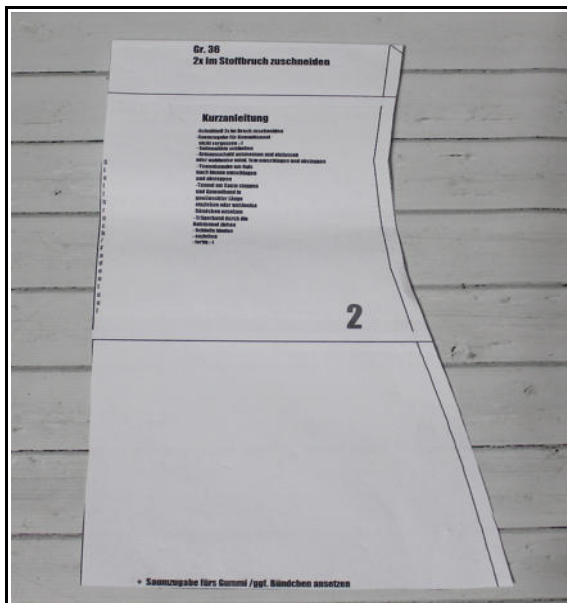
Außerdem kannst du anstatt des „normalen“ Schlitzes auch einen V-Ausschnitt nähen ...



Und auch eine Neckholderversion ist möglich...

Dazu machst du Folgendes:

- du schneidest das Vorderteil wie gehabt zu
- für das Rückenteil knickst du das Schnittmuster einfach ab der „Achsel“ nach hinten um und gibst beim Zuschnitt eine Saumzugabe für eine Gummilitze hinzu...





*Schneide dir ein Stück Gummilitze zu, dass ca. 4-5cm kürzer ist als dein Rückenteil. Fixiere das Gummi gleichmäßig an der Mitte, Anfang und Ende...*

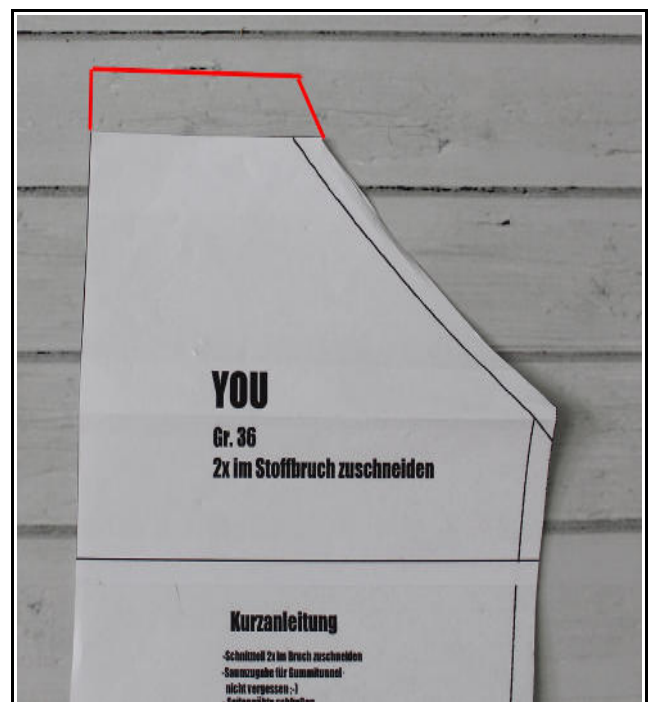
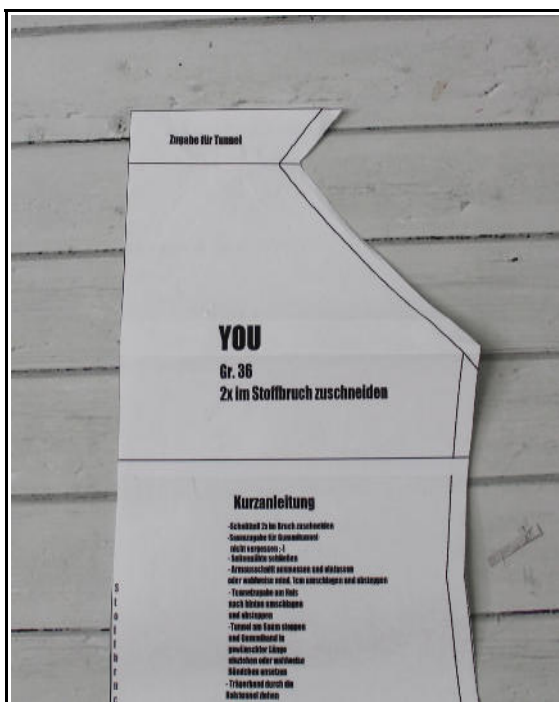


*Schlage die Zugabe um das Gummi und steppe alles mit einem Zickzackstich fest... dehne beim Nähen nur das Gummi, nicht den Stoff...*

*Nun nähst du weiter wie oben beschrieben!*



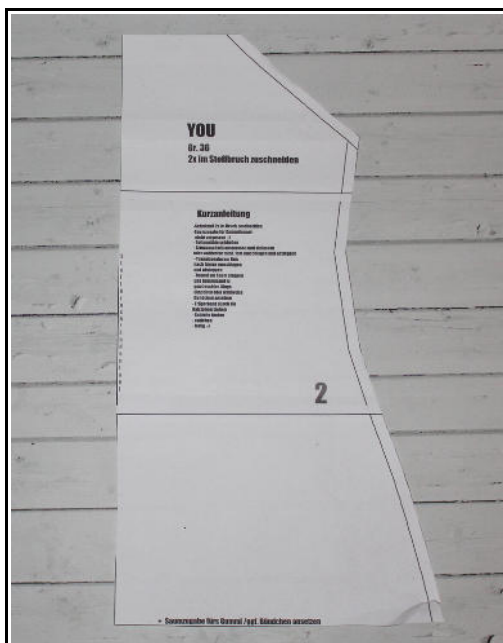
Wenn du den Tunnelbereich schmäler haben möchtest, dann mach bitte Folgendes: Knicke die Tunnelzugabe am Schnitt nach hinten um und ersetze sie beim Zuschnitt, wie im Bild eingezeichnet...nähe dann wie oben beschrieben...



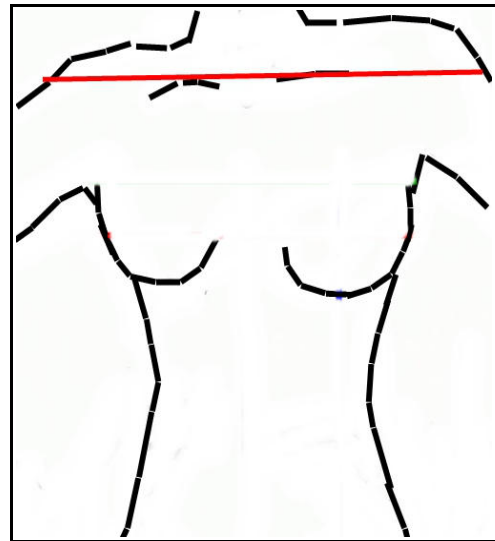


...eine Möglichkeit hab ich noch...

Du kannst YOU auch als Offshoulder-Shirt nähen ;-)



...dazu schlägst du auch hier wieder die Tunnelzugabe beim Schnitt nach hinten um...



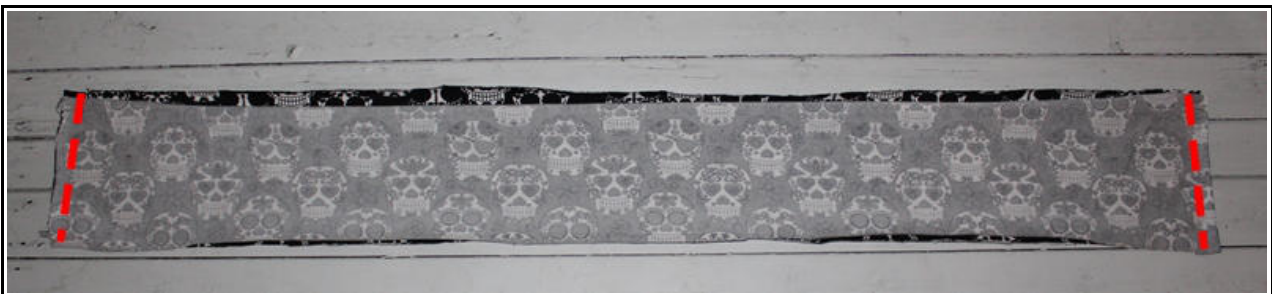
Bemesse nun deine Schulterweite... dieses Maß nimmst du mal 2, damit die Rüsche auch schön fällt... die Höhe des Stoffstreifens sollte ca. 15cm betragen. Als Beispiel: Meine Schulterweite beträgt ca. 1m ...ich bräuchte also einen Stoffstreifen von 15cm x 200cm. Da Stoffe aber selten 2m breit liegen, schneide ich mir einfach 2 Stoffstreifen zu je 15x100cm zu...



Dein Zuschnitt sollte nun also so aussehen... 2x Schnittteil + 2 x Stoffstreifen...



...nähe dein Shirt wie oben beschrieben...  
(Seitennähte schließen, Armausschnitt säumen)



...lege die Stoffstreifen rechts auf rechts und schließe die Seitennähte...



*Markiere dir die vordere und hintere Mitte am Shirt und an deinem Stoffstreifen...*



*Stecke den Stoffstreifen links auf rechts auf das Shirt und steppe ihn sowohl an der Vorderseite als auch an der Rückseite fest...*



*Schlage den oberen Saum der Rüsche ca 1,5-2cm nach Innen um und steppe einen Tunnel. Lass eine kleine Öffnung, damit du dein Gummi noch einziehen kannst.*

*Bemesse nun deine Gummibandlänge indem du das Gummi um die Schultern legst.*

*Dein Gummiband sollte nicht zu straff sitzen, damit es nicht schnürt, aber auch nicht zu locker, sonst rutscht es. Ziehe das Gummi nun wie oben beim Saum beschrieben ein und schon ist dein Offshoulder-Shirt fertig...*



## Tipps und Tricks

- du magst keinen Gummi im Saum?  
Dann kannst du auch gern ganz ohne nähen oder ein Bündchen ansetzen...  
-
- Du kannst das Shirt auch ganz einfach zum Kleid verlängern...ob Mini,Midi oder Maxi...alles kein Problem... messe dazu einfach von der Achsel bis zu deiner gewünschten Länge und verlängere dementsprechend  
-
- außerdem paßt YOU perfekt zur „flotten Beinfreiheit“ von Yva R. Und wer's chicer mag, der sollte sich „Lynn“ von Romys Nähwerk sichern ...beides sind klasse Freebooks, die ich nur empfehlen kann :-)  
-
- oder du machst einfach einen Jumpsuit draus, indem du z.B. die „flotte Beinfreiheit“ und YOU mit einem Bündchen miteinander verbindest ...  
-
- du kannst natürlich den vorderen Ausschnitt genauso auf den Rücken übertragen und so einen tollen Rückenausschnitt zaubern...

Ich wünsche dir viel Spaß mit YOU und viele tolle Werke...

Wenn du eine YOU genäht hast,dann würde ich mich freuen, wenn du dein Werk mit dem Hashtag #dubistYOU oder #frauninchen markierst.

Ich komme gern „vorbei“ und schau mir dein Werk an :-)  
solltest du Fragen haben, dann scheu dich nicht, mir einfach zu schreiben ([info@frauninchen.de](mailto:info@frauninchen.de)) oder mich direkt über meine

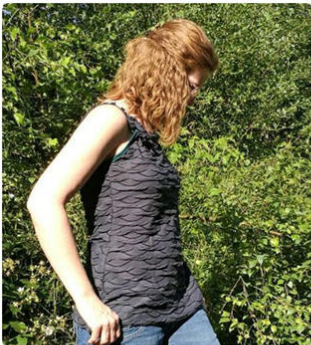
Facebookseite zu kontaktieren!

LG Janina

Ich bedanke mich ganz herzlich bei den lieben Mädels, die das Schnittmuster mit mir zusammen unter die Lupe genommen und tolle Beispiele gezaubert haben...











Frau



Ninchen

*Ebooks, DIY-Sets, Unikate & mehr*



[www.frauninchen.de](http://www.frauninchen.de)