

Initiative Handarbeit^{e.V.}





Kleid Fee

Sitzt lässig, zeigt aber trotzdem Figur: Das Schnittmuster für #kleid_fee gibt es in der Plussize-Größe 50 bis 52. Das Kleid wird aus Denim genäht. Besonderer Clou sind die eingesetzten Streifen aus hellerem Jeansstoff sowie die Stickerei auf der Rückseite.

Näh Anleitung

Größe

46/48-50/52. Alle Größen orientieren sich an der [Burda Maßtabelle](#)

Material

(Stoffbreite 1,40 m)

1,30 m x Jeans, dunkelblau

1,30 m x Jeans, mittelblau

Vlieselinereste

Universalgarn, dunkelblau

Für die Stickerei: Universalgarn 120, 100 % Polyester, In taubenblau und kupfer, 0,2 m x Stickvlies

Zuschneiden

In allen Schnittteilen sind 1 cm bzw 0,5 cm Nz am Halsausschnitt und 4 cm Saum enthalten –

Dunkelblau:

1 x Vorder-Mittelteil im Stoffbruch

1 x Rücken-Mittelteil im Stoffbruch

2 x Ärmel-Mittelteil im Stoffbruch

2 x Besatz

2 x Schrägband für den Kragen (in 45° Winkel zum Fadenlauf

geschnitten):
3,5 cm breit x 62 cm

Hellblau:
2 x Vorder-Seitenteil
2 x Rücken-Seitenteil
4 x Ärmel-Seitenteil
4 x Tasche

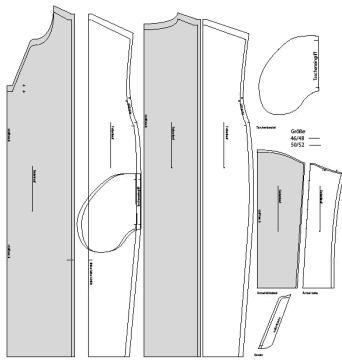
Vlieseline:
2 x Besatz

Stickerei mit Husqvarna Designer Sapphire 85: Motiv: Feathered Flowers

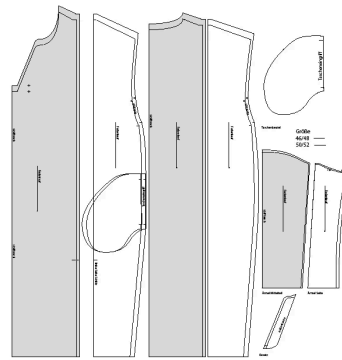
Das Motiv auf dem Rückenteil oben in der Mitte platzieren. Am besten mit Stickvlies unten dem Stoff sticken. Die Stickerei bügeln.

Schnitte

plott



A4



Die Seiten, außer Halsausschnitt, Saum und Armloch (bzw obere Ärmelkante) vom Kleid versäubern.

Jeweils die Seiten- an die Mittelteile der Vorder-, Rückenteile und Ärmel zusammen nähen und die Nz auseinander bügeln. An der Vorderseite ist links ein Schlitz, hier nur bis zur Markierung nähen und die Nz an jeder Seite nach innen schlagen und fest steppen.

Vlieseline auf die Besätze und einen kleinen waagerechten Streifen unterhalb vom Halsausschnitt an der vorderen Mitte bügeln.

Die Außenkante der Besätze versäubern. Die Innenkante an die Seiten vom Halsausschnitt rechts auf rechts heften (oben an der Rundung liegen die Teile bündig), bei 0,5 cm bis zur unteren Markierung absteppen. An der Rundung leicht einschneiden. Am Halsausschnitt unten in die Nz bis zur Naht einschneiden. Die Besätze aufklappen, Nz zum Besatz hin bügeln und knapp von rechts neben die Naht die Nz ansteppen. Die Besätze ganz nach innen legen und flach bügeln, so dass sie von Außen nicht sichtbar sind. Das kleine offene, eingeschnittene Stück der Nz in der vorderen Mitte nach innen falten.

Die linke untere Ecke vom Ausschnitt auf die Markierung rechts neben dem Ausschnitt legen, so dass sich der Ausschnitt vorne mittig überlappt. Mit einer kurzen Quernaht den Ausschnitt so fixieren.

Vorder-und Rückenteil an den Schultern zusammen nähen.

Für die Bearbeitung des Halsausschnittes die Besätze soweit es geht wider umstülpen. Das Schrägband längs der Mitte falten und bügeln, die rechte Seite ist außen. Das gefaltete Band so auf den Halsausschnitt heften, dass die offenen Kanten bündig sind. Evtl die Länge vom Schrägband korrigieren, es sollte so lang sein, dass es entlang des Halsausschnitts und ein kleines Stück neben die Besätze passen. Füßchen-breit entlang dem Halsausschnitt steppen. Nz an der Rundung leicht einschneiden Das Band zur Nz hin falten und knapp neben der Naht an die Nz steppen. Das Band nach innen legen und flach bügeln, so dass es von außen nicht sichtbar ist. Das Band knapp an der Kante entlang feststeppen.

Die Ärmel an das Armloch nähen. Nz zusammen versäubern.

Tascheneingriffe mit einem schmalen Streifen Vlieseline links verstärken. Die Taschenbeutel rechts auf rechts an die Nz der Tascheneingriffe stecken und entlang der Nahtlinie, ansteppen. Die vord. Eingriffkante bügeln und schmal absteppen.

Die Seiten vom Kleid rechts auf rechts aufeinander legen, so dass in einem durch die Ärmel und Seiten zusammen genäht werden können, an den Taschen-eingriffen offen lassen. Nz bügeln.

Taschenbeutel nach innen bügeln und aufeinander steppen, Nz der Tasche zusammen versäubern. Jeweils an den Enden der Tascheneingriffe ein paar Stiche quer steppen.

Saum einmal 1 cm, dann 3 cm umbügeln und steppen.

Fertig!

Direkt weiter stöbern



Nähen
Longsleeve Fabienne



Stricken
Pullover Federica



Stricken
Schal Farah

Alle Anleitung