

Initiative Handarbeit^{e.v.}





Maxi Leinenkleid

Der Gegenpol zu extrakurz? Ganz klar: Maximal lang. Ob Röcke, Kleider oder Hosen – knöchellang à la Boho-Style ist wieder angesagt. Das Hemdblusen-Kleid ist ein perfektes Basic-Teil für diesen lässigen Look. Die seitlichen Schlitzse sorgen für die nötige Bewegungsfreiheit. Und handgestickte Motive an Taschen und Schlitzenden verleihen genau die richtige Dosis an DIY-Details.

Näh Anleitung

Größe

36/38 und 40/42 (gestrichelte rote Linie)

Material

Material

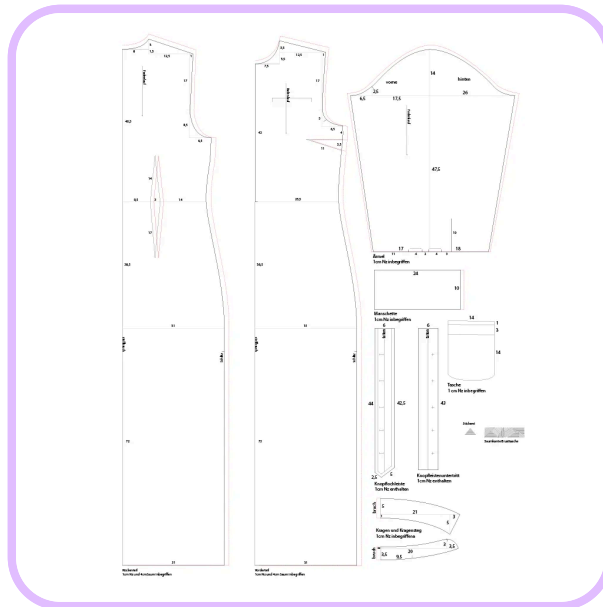
(Stoffbreite 1,40 m)

2,30 m x leichter Leinenstoff, weiß

8 Knöpfe mit \varnothing 1cm

Stickwist weiß, Sticknadel mit Spitze

Schnitte



Zuschneiden

1x Vorderteil

1x Rückenteil

2x Ärmel

2x Manschette

2x Einfassband für Ärmelschlitze (3cm x 21cm)

1x Tasche

2x Kragensteg

2x Kragen

1x Knopfleiste

1x Knopfleistenuntertritt

Nähanleitung

Vorder- und Rückenteile ringsum versäubern, außer am Knopfleisteneinschnitt, Arm- und Halsausschnitt. Ärmel ringsum, außer am Saum und Rundung versäubern.

Brustabnäher und hintere Abnäher nähen.

Schulter- und Seitennähte bis zum Schlitz nähen. Nz bügeln.

Obere Kante der Brusttasche 1cm und dann 3cm umschlagen und absteppen.

Die restlichen Ränder 1cm umbügeln und auf die Markierung stecken. Knapp absteppen. Am Anfang und Ende der Naht ein kleines Dreieck nähen.

Knopfleistenuntertritt in der Mitte falten und bügeln, rechte Seite ist außen. Ränder versäubern. Schlitz für die Knopfleiste am Oberteil bis zur Markierung einschneiden. Am Ende vom Schlitz, rechts 1cm einschneiden. Knopfleistenuntertritt rechts auf rechts an das Oberteil setzen und bei 1cm steppen. Leiste umfalten und flach bügeln. Knapp neben die Naht steppen und so die Nz von unten fixieren.

Die Seiten und Kanten an der Spitze von der Knopflochleiste 1cm umbügeln. Leiste in der Mitte falten, rechts ist außen und die Nahtzugaben liegen innen.

Knopflochleiste 1cm über die offene Kante vom Schlitz schieben, dabei mit der Spitze der Leiste den Knopfleistenansatz überdecken. Kante und Spitze der Knopflochleiste knapp absteppen.

Der Oberkragen benötigt etwas Mehrweite, damit die Ecken nicht abstehen. Dazu zunächst die Kragenteile rechts auf rechts aufeinander legen und an der unteren Ansatzkante fest stecken. Den Unterkragen gewölbt halten und die Kragenaußenkanten bis 0,5cm vor die Ecken aufeinander stecken. Die Nahtlinien treffen nicht mehr aufeinander. Die Kragenecken gewölbt halten und Seitenkanten aufeinander stecken. Nur die Außenkante vom Kragen bei 1cm (Oberkragen 0,5cm) zusammensteppen, vom Unterkragenteil aus nähen. Die Nahtzugabe und Ecken schmal zurückschneiden. Den Kragen wenden, Ecken vorsichtig nach außen ziehen, flach bügeln.

Einen Kragensteg rechts auf rechts an den Kragen stecken. Die untere Ansatzkante vom anderen Kragensteg 0,8cm umbügeln. Den Steg rechts auf rechts auf die andere Seite vom Kragen stecken und alles zusammen steppen. Nahtzugabe zurückschneiden und an der Rundung einschneiden.

Den Kragensteg wenden und flach bügeln. Den äußeren Kragensteg rechts auf rechts auf den Halsausschnitt stecken und steppen. Rundung einschneiden. Die Nahtzugabe in den Steg bügeln. Den anderen um gefalteten Steg an der Ansatznaht feststecken.

Von der rechten Seite in die Ansatznaht steppen, dabei die innere Steghälfte mitfassen.

Knöpfe und Knopflöcher nähen.

Ärmelschlitz einschneiden. Die Einschnittkanten zu einer Geraden auseinanderspreizen und möglichst schmal auf eine Längskante der Einfassstreifen steppen. Den Einfassstreifen über die Ansatzkante in den Schlitz bügeln, dann auf 5mm Breite falten und innen eingeschlagen auf die Ansatznaht nähen. Die Schlitzkante oben schräg abnähen. An den vord. Schlitzkanten den Einfass nach innen legen und unten festheften.

Ärmel zusammen nähen.

Die Falten an den Ärmelkanten heften. Manschetten rechts auf rechts an die Ärmelkante stecken, 1cm Nz an den Schlitz überstehen lassen. Absteppen und Nz in die Manschette bügeln. Manschetten längs falten, und 1cm Nz an der Längskante nach innen falten. die Enden so absteppen. Wenden. Innenkanten festheften. Manschetten in der Ansatznaht schmal absteppen. An den vord. Manschettenenden je ein Knopfloch einnähen und einen Knopf auf die Gegenseite.

Ärmel einsetzen, dabei die Markierungen aufeinander stecken. Die Nz zusammen versäubern und in den Ärmel bügeln.

Saum einmal 1cm und 3cm umbügeln. Saum zunächst umdrehen, rechts liegt auf rechts und die Enden nähen. Wenden.

Kanten vom Schlitz zweimal um 0,5cm umschlagen und schmal absteppen.

Dann Saum steppen.

Stickdetails

Mit dem weißen Sticktwist ein kleines Dreieck über den Schlitzanfang sticken. Dafür den Plattstich anwenden, das sind viele Spannstiche dicht aneinander gesetzt.

Die obere Kante der Tasche bis zur Naht auch mit einem Plattstich in verschiedenen Richtungen ausfüllen.

Direkt weiter stöbern



Stricken
**Pullover mit V-
Ausschnitt und Kragen**



Stricken
Gestricktes Streifenplaid



Stricken
**Strick-Top mit
Aranmuster**

Alle Anleitung