

makerist

Schon vorbereitet
für dein Projekt?

In unserem Materialmarkt
findest du über **13.000**
Produkte für deine DIY
Projekte

10%
Rabatt

Für deine
Material-
bestellung*

Jetzt Gutschein einlösen

CODE
G369NG!

Unser Produktangebot

- ✓ Über 6.000 Stoffe
DIY Zubehör für dein Handarbeitshobby
- ✓ Tolle Qualitätsprodukte von PRYM
- ✓ Hochwertige Näh-, Overlock- &
Plottermaschinen
- ✓ Und vieles mehr

*So einfach geht's: 1. Material in den Warenkorb legen 2. Gutscheincode im Warenkorb eingeben. Der Gutschein ist nicht mit anderen Gutscheinen kombinierbar. Der Gutschein ist nicht einlösbar auf Aktionspreise, Näh- und Plottermaschinen, Stoff-Neuheiten und Stoffe der Lieblingsmarken sowie gedruckte Schnittmuster. Gültig ab einem Material-Warenwert ab 25€.



„Easy tee“

♥♥♥ XS - L/XL ♥♥♥
7 Größen



freEbook





Herzlichen Dank, dass Du Dich für ein eBook von **first lounge berlin®** entschieden hast :)

first lounge berlin® eBooks zeichnen sich dadurch aus, dass sie sehr ausführlich bebildert und beschrieben sind.

Alle Produkte wurden von uns mit viel Herzblut in Handarbeit entwickelt und genäht. Alle Schnitte sind ausschließlich von uns per Hand gezeichnet und sehr einfach nachvollziehbar.

Auf verwirrende Details wie **unnötige** Beschriftungen, Markierungen, Linien oder Nahtzugaben haben wir möglichst verzichtet um auch Nähanfängern einen 100%igen Nähspaß vermitteln zu können.

Eure Wünsche oder Fragen rund um's Nähen beantworten wir gerne unter contact@firstloungeberlin.com

Unser Shop ist rund im die Uhr für Euch geöffnet mit eBooks zum Sofort-Download, super günstigen und gratis eBooks zum probieren firstloungeberlin.com

Alle eBook-Neuerscheinungen und Mitteilungen findet Ihr im Blog firstloungeberlin.blogspot.com

Und unsere Fanpage könnt Ihr besuchen unter facebook.com/fanpage.firstloungeberlin

Viel Freude beim Designen und Nacharbeiten! :)

♥♥✂️ Noch einen herzlichen Dank an meine Probenäherinnen Gabi und Ina.✂️ Und großen Dank an meinen Schatz, der mich immer liebevoll unterstützt, wo er nur kann!! ♥♥

♥♥ Die angefertigten Produkte aus unseren Schnitten **dürfen privat UND gewerblich genutzt werden**. Der gewerbliche Verkauf der angefertigten Produkte ist unbegrenzt im Rahmen eines Kleingewerbes von Einzelstücken und Kleinserien (**keine Massenproduktion**) erlaubt unter der Nennung unseres Namens z. B. „Schnitterstellung nach firstloungeberlin“. Die eBooks und die Schnitte dürfen nicht vervielfältigt, verkauft, kopiert, weiter gegeben, abfotografiert oder in irgendeiner Weise veröffentlicht werden. Für eventuelle Fehler in der Anleitung wird keine Haftung übernommen. ♥♥



Aus einer dauernd währenden Leidenschaft Kleidung zu verändern, umzugestalten und zu nähen, Accessoires zu häkeln und Pullis zu stricken ist eine Berufung geworden. Die schulische Ausbildung war dann nur noch eine Frage der Zeit...

Mein Label **firstloungeberlin®** steht für Freiheit und ein positives Lebensgefühl in Verbindung mit Kreativität und Leidenschaft. Was einst in einem abgelegenen

Zimmer in Prenzl' Berg begann, wuchs mit viel Fingerspitzengefühl und Liebe zum Detail zu einer kleinen, strahlenden Kleider-Lounge an mit der Aversion gegen die langweiligen textilen Kettenmärkte.

Der Look ist unkonventionell, superbequem, praktisch und unkompliziert. Mein kreatives Engagement für immer Neues und der Drang zur Weiterentwicklung trieben mich dann in die Welt hinaus wo ich meiner Neugier frönen und mich inspirieren lassen konnte :)

Ich habe meine Erfahrung, Leidenschaft und alle erprobten Schnitte in mein Köfferchen gepackt und nach und nach gestalte ich aus alter und neuer Zeit all die herzallerliebsten Überraschungen, die Ihr nach Hause an Eure Nähmaschinen holen könnt und mit viel Spaß und Freude umsetzen könnt. ♥

eBooks von **firstloungeberlin®** sind einzigartig, ausführlich, sehr detailliert, unkompliziert & leicht umzusetzen. Auch Nähanfänger werden hier zu schnellen und tollen Ergebnissen kommen!

Auch Du kannst es, also designe, nähe & trage was Dir gefällt!©

Herzlichst Eure Ina Schille





...bevor Du mit dem Nähen beginnst - Deine Checkliste

Wichtig! Bitte lies Dir zunächst die gesamte Anleitung durch!

Hilfsmittel, die Du zum Nähen benötigst:



- ♥ Nähmaschine und/oder...
- ♥ 3-Faden- oder 4-Faden-Overlock
- ♥ Bügeleisen
- ♥ Bügeltuch
- ♥ Stoffschere
- ♥ Maßband
- ♥ Stecknadeln
- ♥ evtl. Clips
- ♥ Klebeband
- ♥ Papierschere
- ♥ Papier für den Schnittdruck

♥ Alles kann, nichts muss... Schau nach was Du da hast... ♥

Tipps auf Video findest Du hier:

https://www.youtube.com/watch?v=4kJ-PG_cCtg



Kleine Legende ✂

Bruch = Bruchkante = Stoffbruch = die Stoffkante an dem der Stoff doppelt gefaltet wird

rechts = Vorderseite des Stoffes

links = Rückseite des Stoffes

Fadenlauf = Ausrichtung der Schnittteile nach Webrichtung bzw. Seitenkante des Stoffes

Nahtzugabe = Stoffkante an dem die Stoffteile mit einer Naht verbunden werden. Meistens beträgt diese 1 cm

Bruch spiegeln = das Schnittteil doppelt ausgedruckt und gespiegelt aneinander kleben

riegeln = am Anfang und am Ende jeder Naht wird vor und zurück genäht damit sich die Naht nicht wieder löst

steppen = nähen, z.B. eine schöne sichtbare Naht auf einer Falte nähen

Nahtzugabe = ist der Stoffüberschuss an dem die Stoffteile durch Nähen verbunden werden

Abnäher = keilförmige Einschnitte im Stoff, die spitz zulaufend zusammen genäht werden so dass eine leichte Rundung entsteht

versäubern/verketteln = die Stoffkanten umweben damit sie nicht ausfransen oder/und auch gleichzeitig zusammen nähen



Tippi gibt Dir in dieser Anleitung viele Tipps.

Alle Nahtzugaben sind bereits enthalten!

Wenn nicht anders angegeben gilt immer bei 1cm nähen!

Ich empfehle Dir nur den Schnitt auszudrucken (schwarz/weiß), ansonsten die Arbeitsschritte am Bildschirm abzulesen. So ist der Kostenaufwand minimal und es schont die Umwelt.



♥♥ Easy tee kannst Du sprichwörtlich auf die leichte Schulter nehmen! Dieses Shirt macht immer eine gute Figur und sitzt dabei total bequem, locker und ganz lässig. Das Shirt ist schnell nachgenäht, ob eintarbig, bunt oder beides - ob mit schmalen Bündchen am Ausschnitt und an den Ärmeln oder auch ganz ohne. Diesen Schnitt gibt es auf jeden Fall Gratis und mit sicherer Wohlfühlgarantie. Auch Nähentworfener werden hier ihren großen Nähspaß haben und sich an diesem stylischen Shirt lange erfreuen können ;D ♥♥



♥ TIPP! ♥
Nähe die Bündchen aus einem bunten z.B. gestreiften oder gepunkteten Jerseystoff & setze dadurch farbliche Akzente. ♥♥

Deine benötigten Materialien...

Du kannst alle Arten von Geweben wie Baumwolljersey, Viskosejersey, Viskose/Elasthan, Microfaserjersey, feinen Strick, Interlock, Sweat, Microfaserjersey, Spitzenjersey und andere dehnbare Arten von Gewebe verwenden. Je weicher das dehnbare Gewebe ist, desto lässiger fällt das Shirt beim Tragen. Aus Sweat ist das Shirt dicker und wird steifer fallen. Ich empfehle aus ähnlichem Material erst eine Probe zu nähen.

Bezugsquellen



Der **Türkenmarkt in Berlin**, bietet neben Obst, Gemüse und den kulinarischen Gaumenfreuden, wunderschöne Stoffe und Zutaten, zu absolut bezahlbaren Preisen. Der Markt pulsiert immer an Werktagen, Dienstag und Freitag von 10:00 bis 18:30 Uhr - am Maybachufer -

U-Bhf Schönleinstraße. Samstags findet dort der Kunstmarkt statt, wo man so manche, bei DaWanda angepriesenen Produkte, auch anfassen kann. Das Stoffangebot ist dann geringer.



Im Internet findest Du hier alle Materialien.

Bei DaWanda findest Du alles, was Dein Herz begehrt.

<http://de.dawanda.com>

Bei eBay gibt es viele Restposten und daher auch günstige Materialien.

<http://www.ebay.de>

In der Gardinenabteilung von Ikea kaufe ich gerne Stoffe. Dort gibt es günstiges Wachstuch, Baumwoll- und Canvasstoffe. Auch Online unter:

<http://m.ikea.com/at/de/pages/onlineshop/onlineshop/>

Im Internet finden sich auch viele Stoffgroßhändler. Wer Zeit hat, kann da sicher fündig werden.

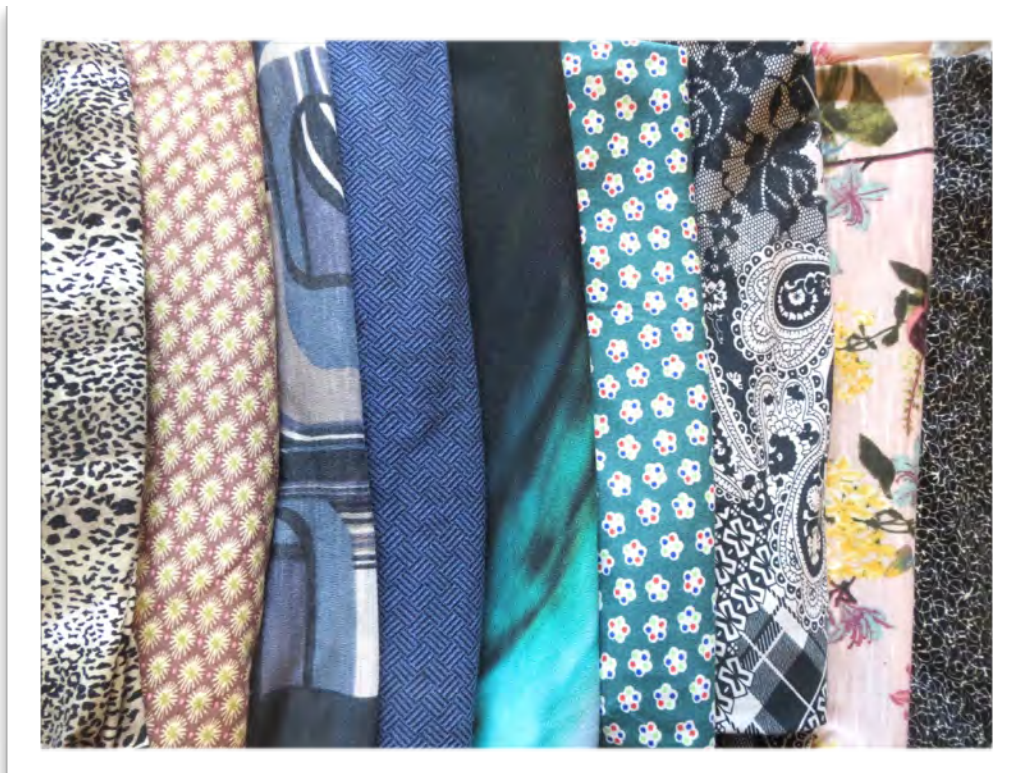
Viel Freude beim Stöbern ;D

Materialverbrauch

Stoffverbrauch ca. bei **140 cm Breite**

Angaben im Schnitt	Größe deutsch	Shirt ohne Bündchen	Shirt mit Bündchen
XS	32/34	70 cm	80 cm
S	36/38	70 cm	80 cm
S/M	38/40	70 cm	80 cm
M	40/42	70 cm	80 cm
M/L	42/44	75 cm	85 cm
L	44/46	75 cm	85 cm
L/XL	46/48	75 cm	85 cm

- * **passende Garne**, Sticheinstellung zum klassischen Nähen ist immer 2,5 bis 3. Die Optik zählt hier natürlich auch. Nähe einen Teststreifen und wähle die passende Sticheinstellung für Dein Material.
- * **Feine bis mittlere Nähadel** bzw. Jerseyadel



Größentabelle



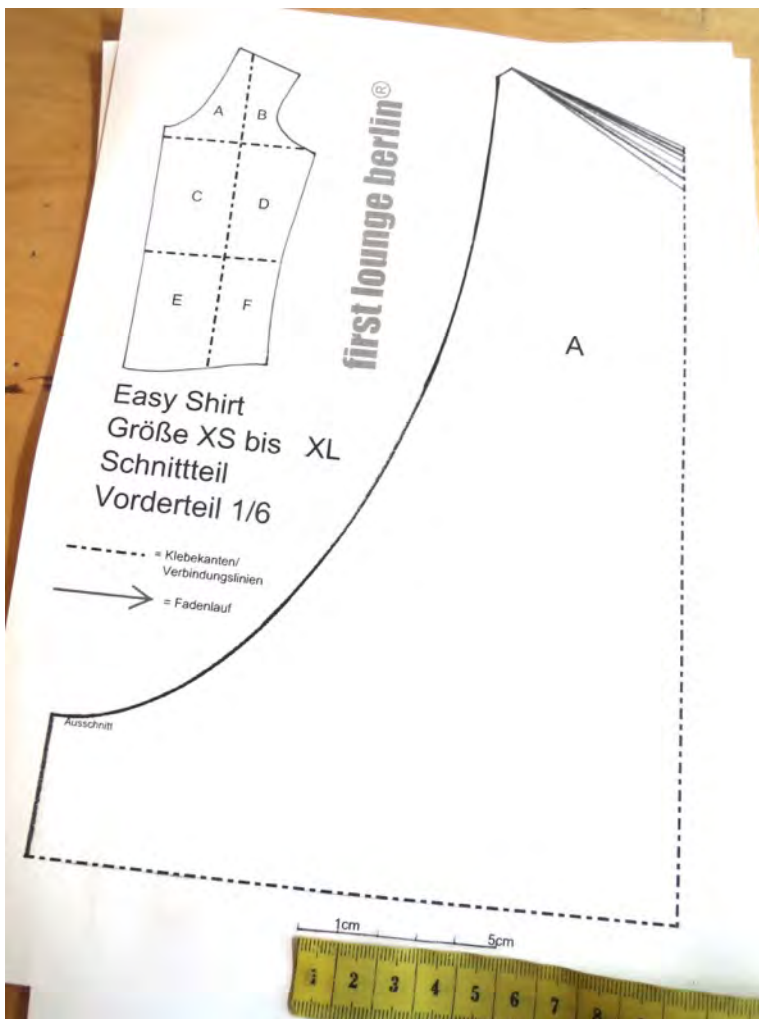
Größe International	Größe deutsch	Brustumfang in cm
XS	32/34	74 bis 81
S	36/38	82 - 89
S/M	38/40	86 - 93
M	40/42	90 - 97
M/L	42/44	94 - 102
L	44/46	98 - 107
L/XL	46/48	103 - 113

Bei diesem lässigen Shirt reicht es aus den Brustumfang nachzumessen. Liegt Dein Brustumfang knapp in einer Größe und Du möchtest das Shirt richtig lässig haben, dann wähle eine Konfektionsgröße größer aus. Nähe bitte aus ähnlichen Stoffen zunächst eine Probe. Dann kannst Du ggfs. die Größe optimieren.



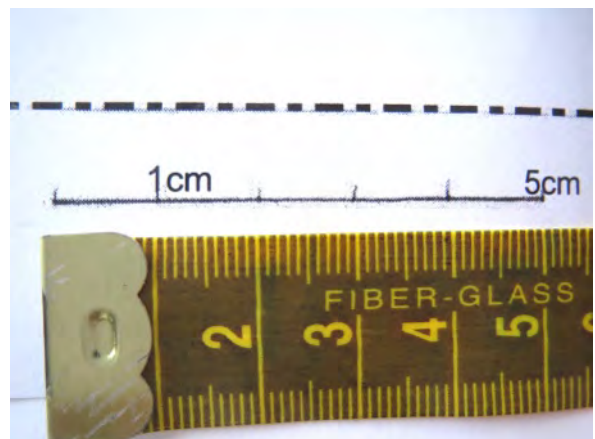
Viel Freude und großen Nähspaß ;D
Für eventuelle Fehler der Anleitung wird keine Haftung übernommen.

Schnittausdruck

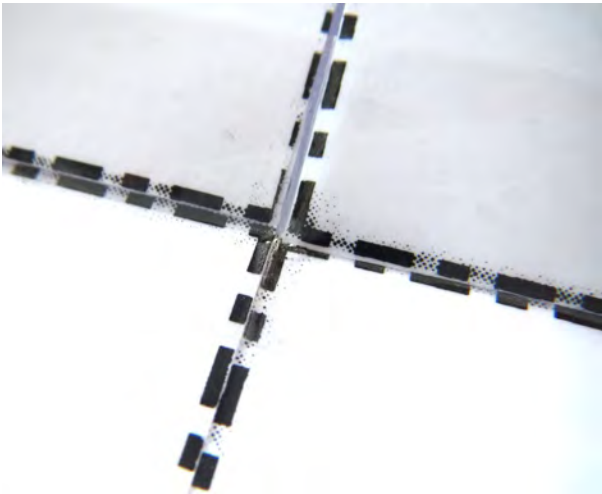


Zunächst druckst Du alle Schnittteile in Originalgröße aus, **Blattgröße muss 100%** sein. Zur Kontrolle hast Du auf dem Blatt die Zentimeterangaben, die Du einfach nachmisst, diese müssen stimmen! Ich empfehle die Schnittteile nach jedem Druck sofort zu kontrollieren. Man vergisst schnell mal die 100% einzustellen und nach dem Ausschneiden ist es zu spät. **Achte bitte bei jeder Druckeinstellung darauf, dass Du die tatsächliche Größe, also 100% wählst!!** Wenn der Druck zu schwach ist dann liegt es an Deiner Druckerpatrone. Wechsele diese dann aus und versuche es erneut.

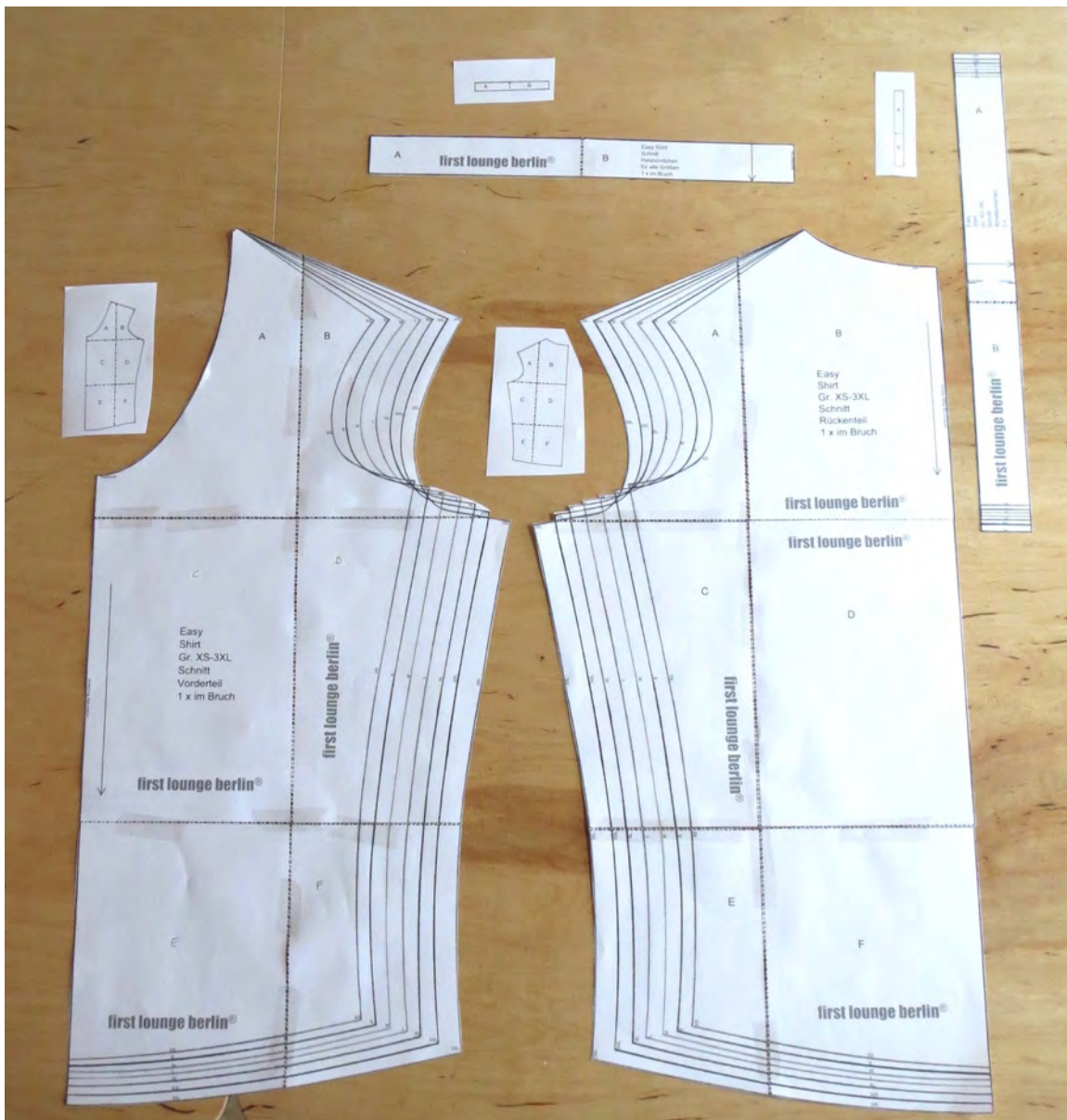
Eine Ausdruckempfehlung findest Du auch am Ende dieses eBooks!



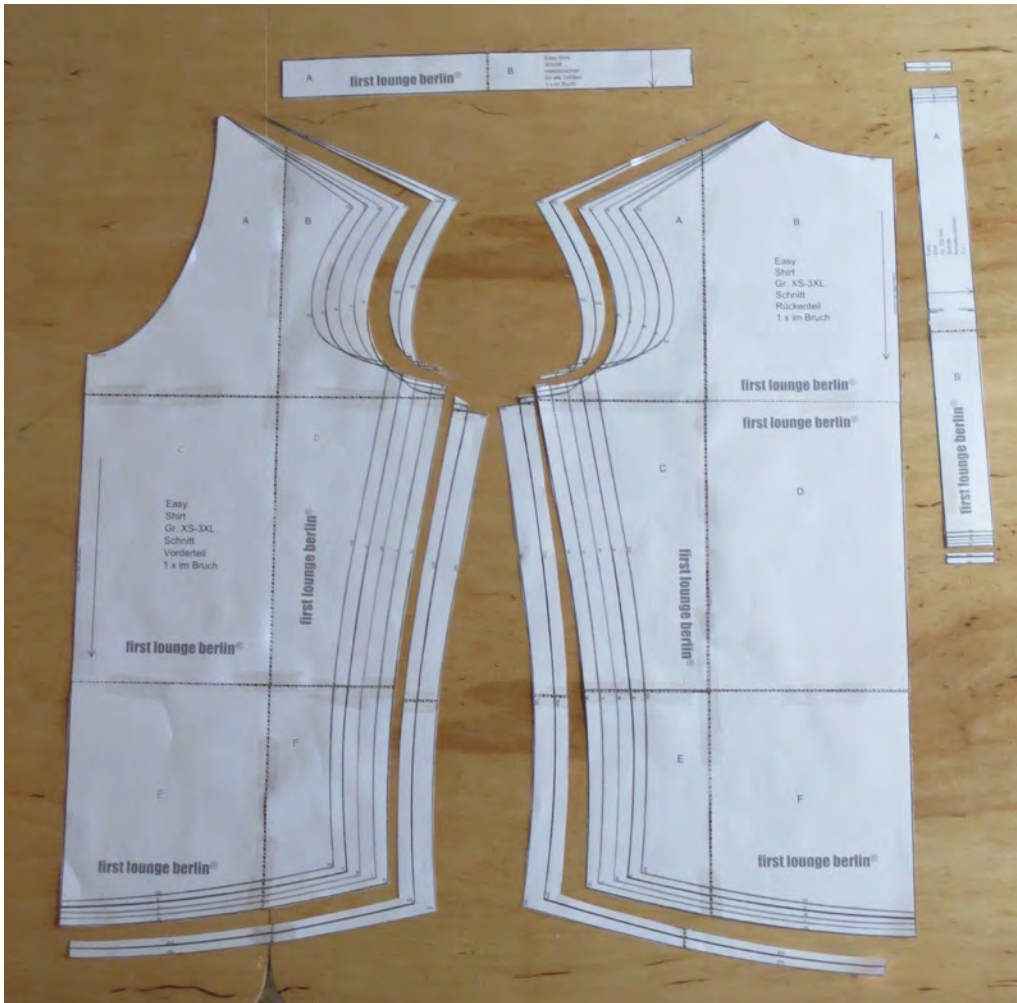
Viel Freude und großen Nähspaß ;D
Für eventuelle Fehler der Anleitung wird keine Haftung übernommen.



Schneide nun die Schnittteile aus. Schneide dabei knapp an den schwarzen Linien entlang und nicht die gestrichelten Linien weg. Klebe die Teile anhand der kleinen Skizzen passend zusammen. Gleiche eventuelle Unebenheiten, die durch das Zuschneiden und den Ausdruck kommen können aus, so dass die handgezeichneten Linien gut aneinander passen.

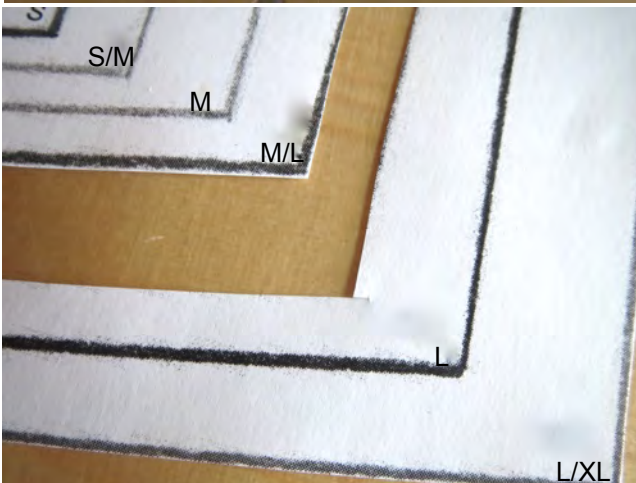


Viel Freude und großen Nähspaß ;D
Für eventuelle Fehler der Anleitung wird keine Haftung übernommen.



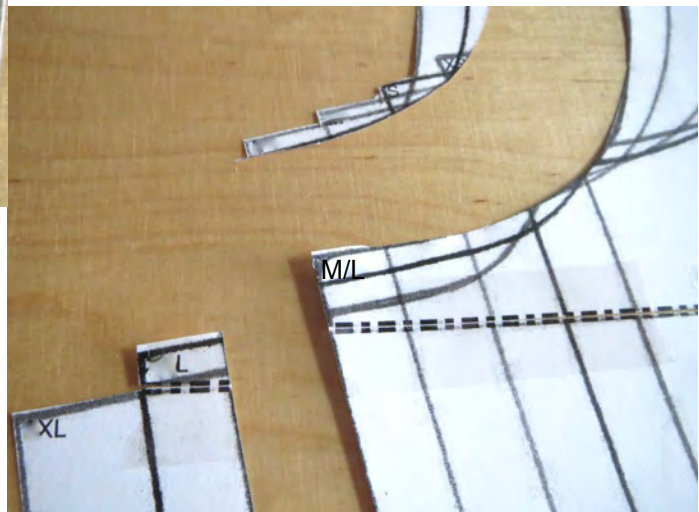
Schneide nun anhand der Größentabelle Deine Größe heraus.

Das Halsbündchen ist in einer Einheitsgröße und passt zu allen Größen.



Schneide rundherum die gleiche Größe aus, sonst passt der Schnitt nicht.

Die Größe, die am Schnittrand stehen bleibt, ist die tatsächlich ausgewählte Größe - hier M/L.





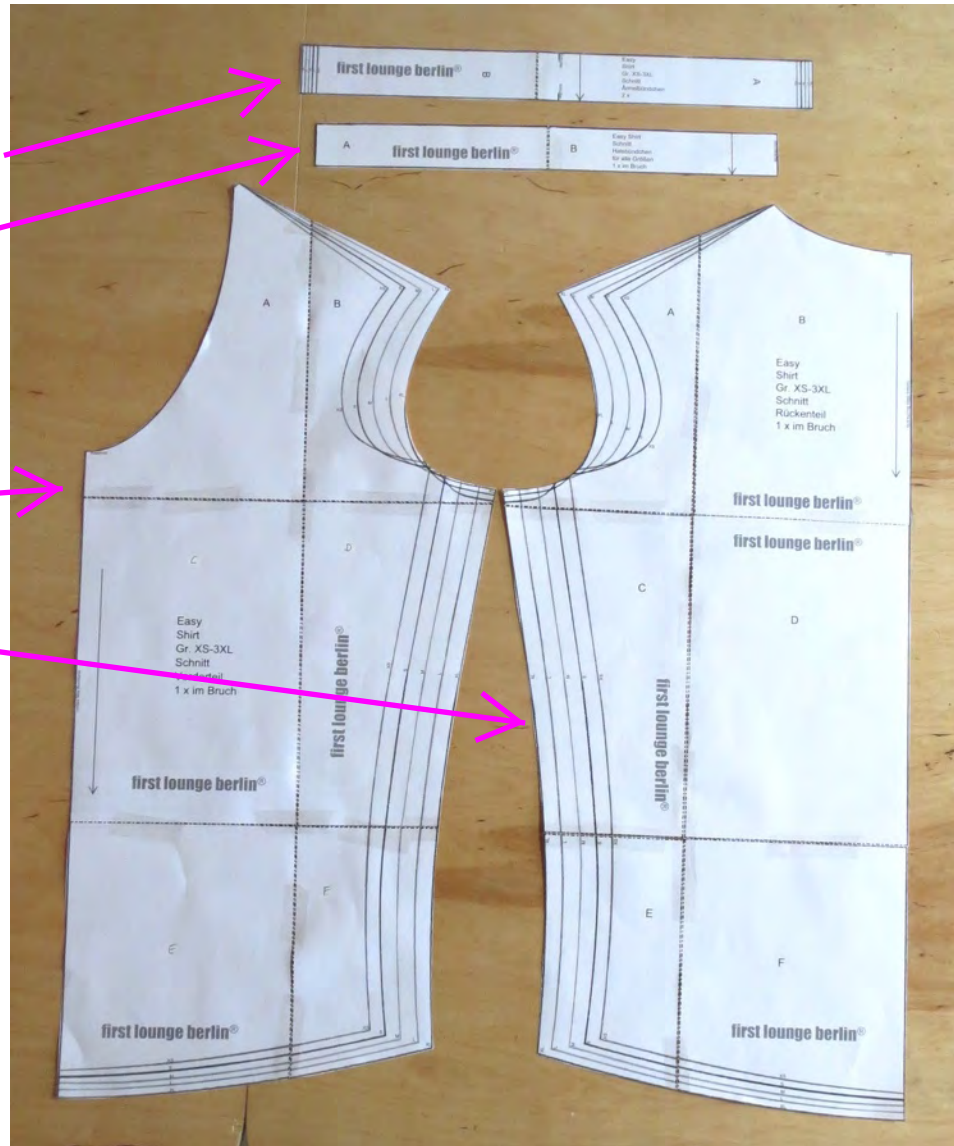
Alle Schnittteile im Überblick

Ärmelbündchen

Halsbündchen

Vorderteil

Rückente



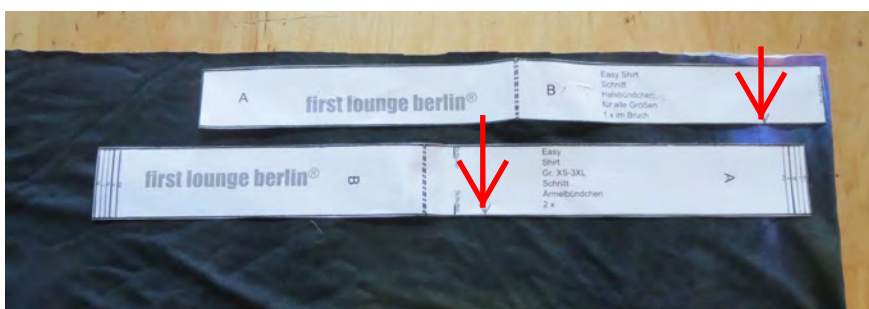


Zuschneideplan

Der Stoff kann zur Mitte gefaltet werden. So können Vorder- und Rückenteil im Bruch zugeschnitten werden.



Das Halsbündchen wird dann 1 x im Bruch zugeschnitten. Die Ärmelbündchen werden 2 x aus dem Jersey ausgeschnitten.



Viel Freude und großen Nähspaß ;D
Für eventuelle Fehler der Anleitung wird keine Haftung übernommen.

Benötigte Stoffteile im Überblick

1 x Halsbündchen **im Bruch**

2 x Ärmelbündchen

1 x Vorderteil **im Bruch**

1 x Rückenteil **im Bruch**



Bei zu grob zerknittertem Gewebe empfiehlt es sich den Stoff lieber vorher zu bügeln, evtl. mit einem Bügeltuch. Dann wird der Zuschnitt perfekt :)

Nähanleitung



Lege Vorder- und Rückenteil rechts auf rechts.

Nähe Schulter und die Seiten zusammen.

Falte das Halsbündchen und die Ärmelbündchen quer über und nähe alle Seiten zusammen.

Du hast hier mehrere Verarbeitungsmöglichkeiten. Mit einer 4-Faden-Overlock kannst Du nähen und versäubern in einem Arbeitsgang. Mit einem Geradstich an der Nähmaschine kannst Du zunächst bei ca. 1 cm alle Teile zusammen nähen und dann mit einer 3-Faden-Overlock oder einem großen Zickzackstich alle Nahtkanten versäubern.

Deiner Fantasie sind hier keine Grenzen gesetzt ;D



Falte die Ärmelbündchen zusammen, sodass die Naht nach innen verschwindet.



Markiere am Ärmelbündchen die Nahtkante und genau die Hälfte des Bündchens bzw. die Schulter mit Nadeln.

Schiebe das Ärmelbündchen über das Armloch und stecke es an der Schulter- und Achselnaht zusammen.





Stecke nun das Bündchen rundherum gleichmäßig an.

Nähe nun das Bündchen an. Dehne alle drei Lagen dabei, sodass keine Falten entstehen beim Nähen.



Viel Freude und großen Nähspaß ;D
Für eventuelle Fehler der Anleitung wird keine Haftung übernommen.



Verfahre mit dem anderen Armloch genauso.



Falte das Bündchen zusammen und fixiere die Nahtkante und genau die gegenüber liegende Seite mit Nadeln fest.



Stecke das Bündchen mit der Nahtkante an der Schulternaht fest.



Schiebe den Ausschnitt auseinander und fixiere genau die Hälfte vom der Ausschnittweite mit einer Nadel.



Stecke die markierten Hälften zusammen.

Fixiere das Bündchen rundherum gleichmäßig am Ausschnitt. Du kannst dazu auch Clips verwenden.



Nähe nun das Bündchen an den Ausschnitt an. Dehne alle drei Lagen, sodass keine Falten entstehen können.



Beim Saum könnten die offenen Nahtkanten so bleiben.

Der Saum kann auch 2 x bei ca. 1 cm umgebügelt werden und dann genäht werden. So ist keine offene Kante sichtbar ist.



Der Saum kann aber auch versäubert werden und dann so bleiben.

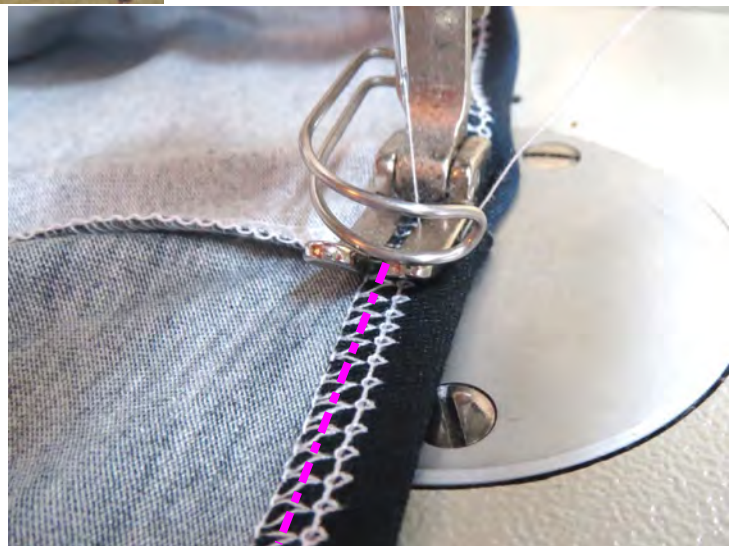


Eine andere Variante ist, den Saum zu versäubern und dann bei ca. 1 bis 3 cm umzubügeln.

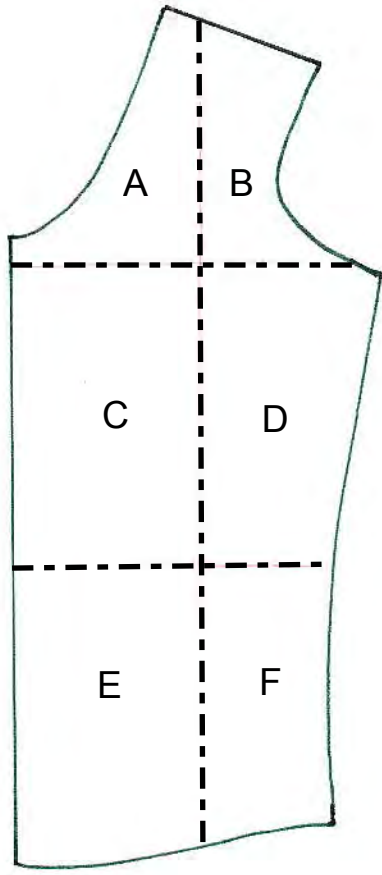


Wähle eine passende
Garnfarbe für Deinen
Unterfaden aus.

Nähe nun von innen
knappkantig den Saum an.
Beginne von einer Seitennaht
aus. Wähle dazu einen
Geradstich oder einen kleinen
Zickzackstich.



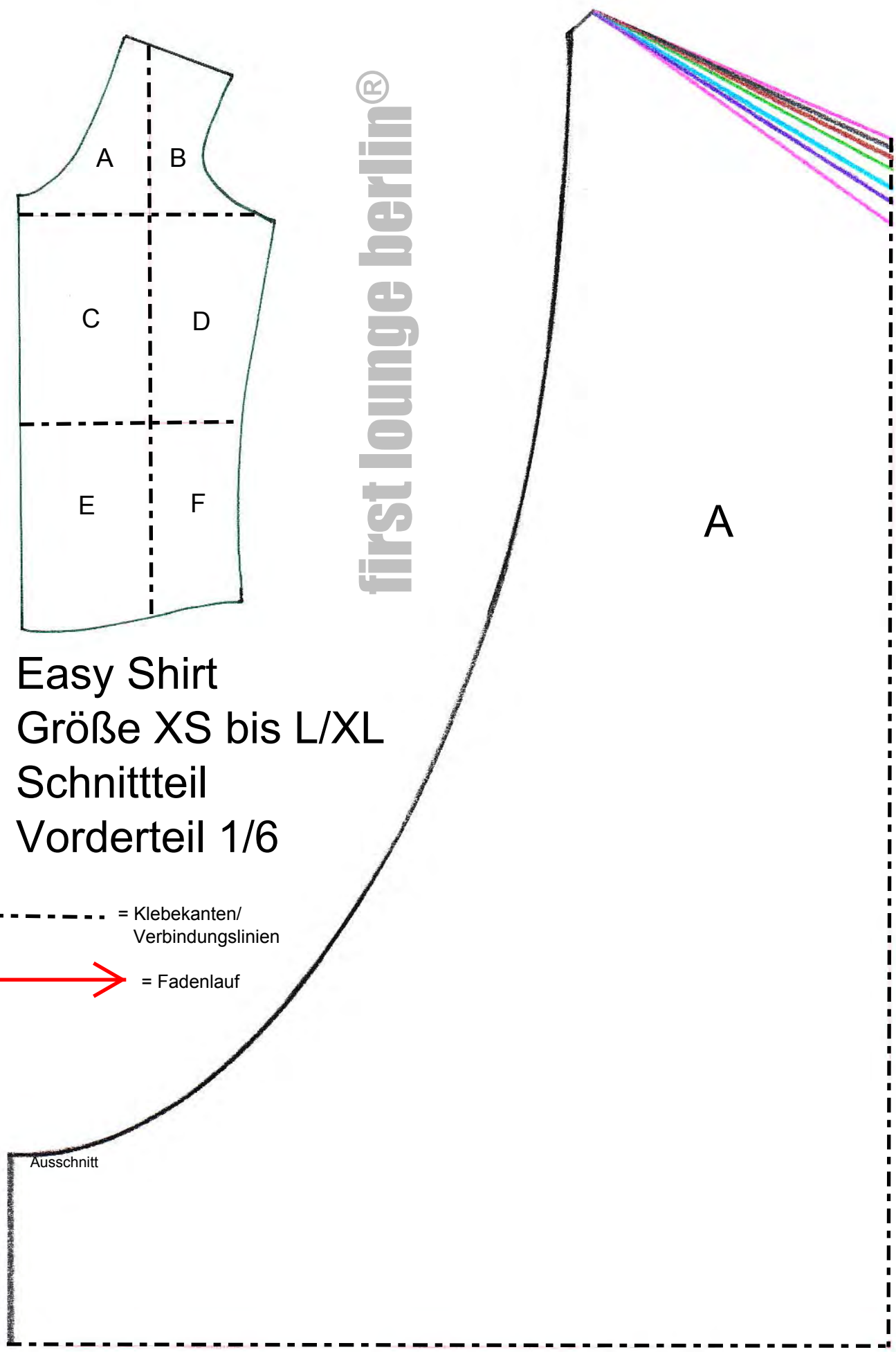
♥♥ Fertig ♥♥ ;D



first lounge berlin®

Easy Shirt
Größe XS bis L/XL
Schnittteil
Vorderteil 1/6

- - - = Klebekanten/
Verbindungslinien
- = Fadenlauf



Ausschnitt

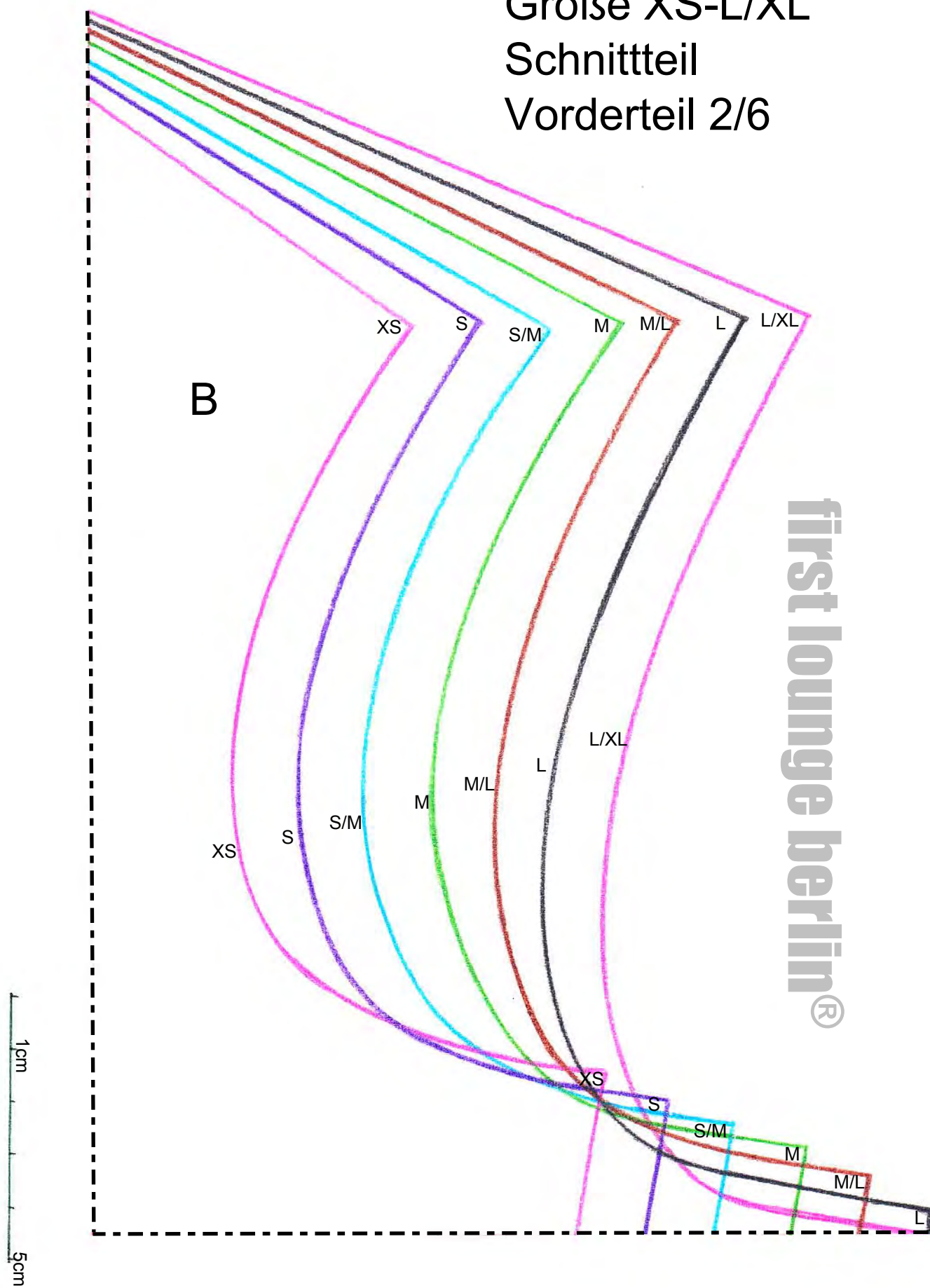
1cm 5cm

Easy Shirt

Größe XS-L/XL

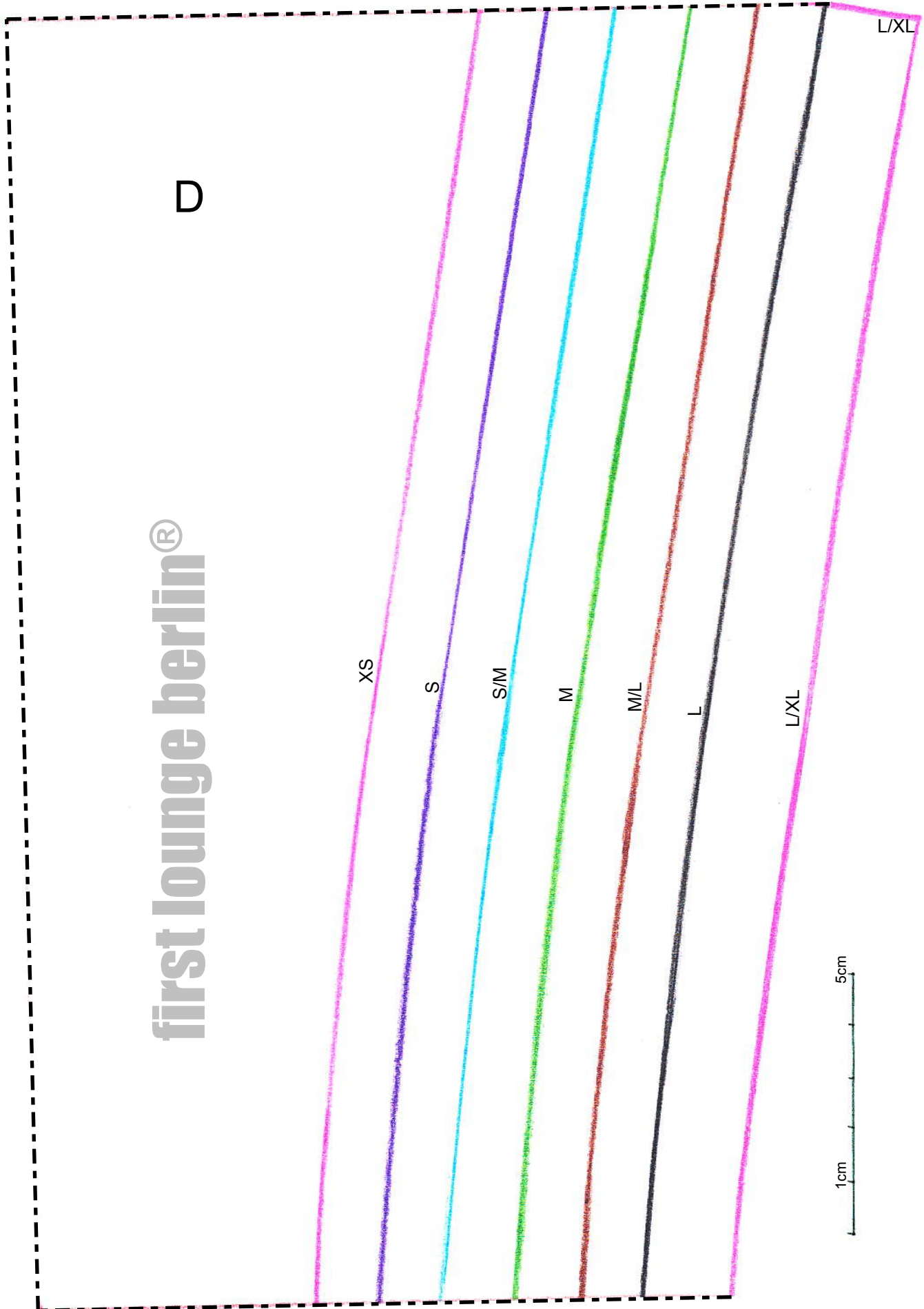
Schnittteil

Vorderteil 2/6

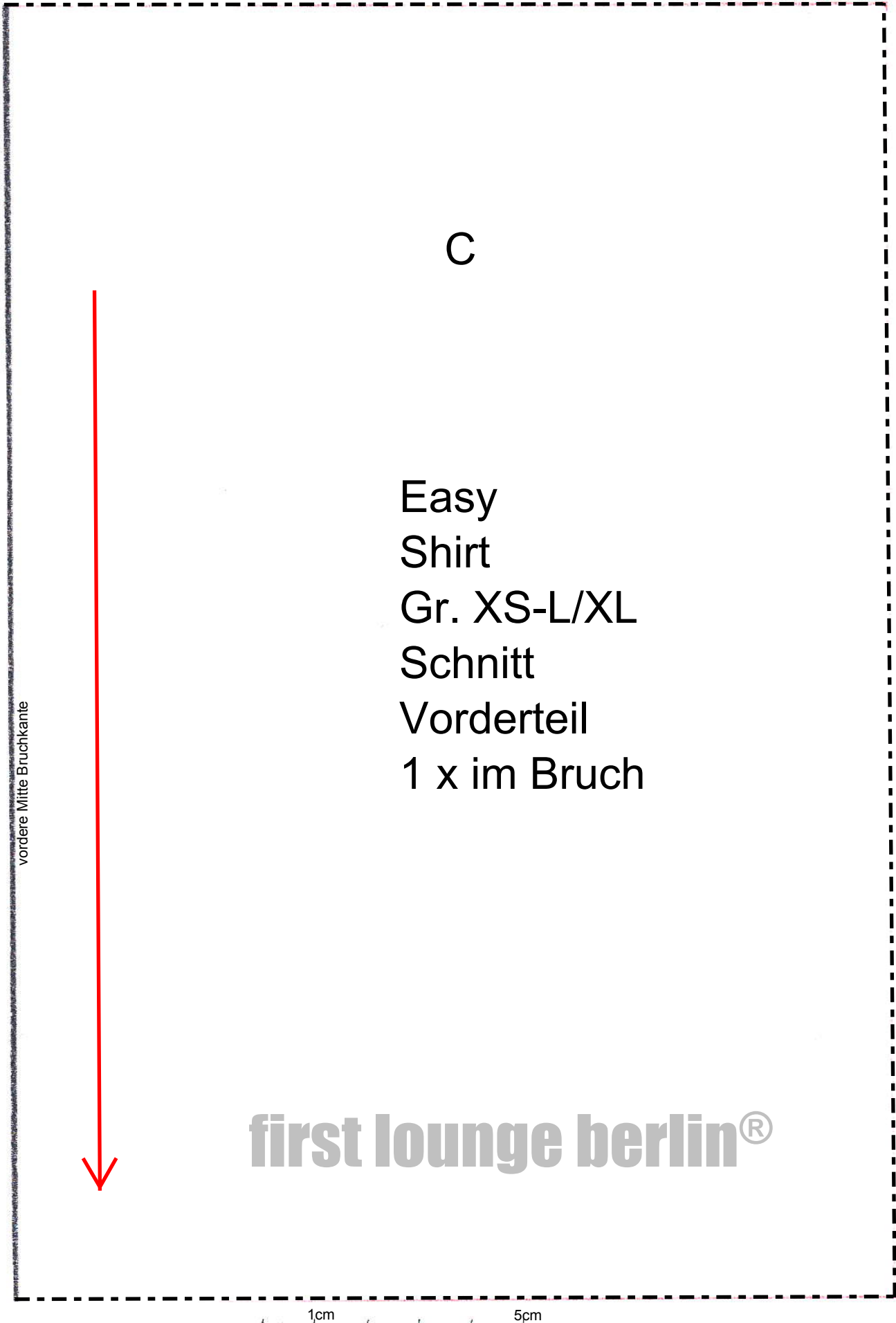


Easy Shirt Größe XS-L/XL

Schnittteil Vorderteil 3/6



Easy Shirt Gr. XS-L/XL Schnittteil Vorderteil 4/6



C

Easy
Shirt
Gr. XS-L/XL
Schnitt
Vorderteil
1 x im Bruch

vordere Mitte Bruchkante

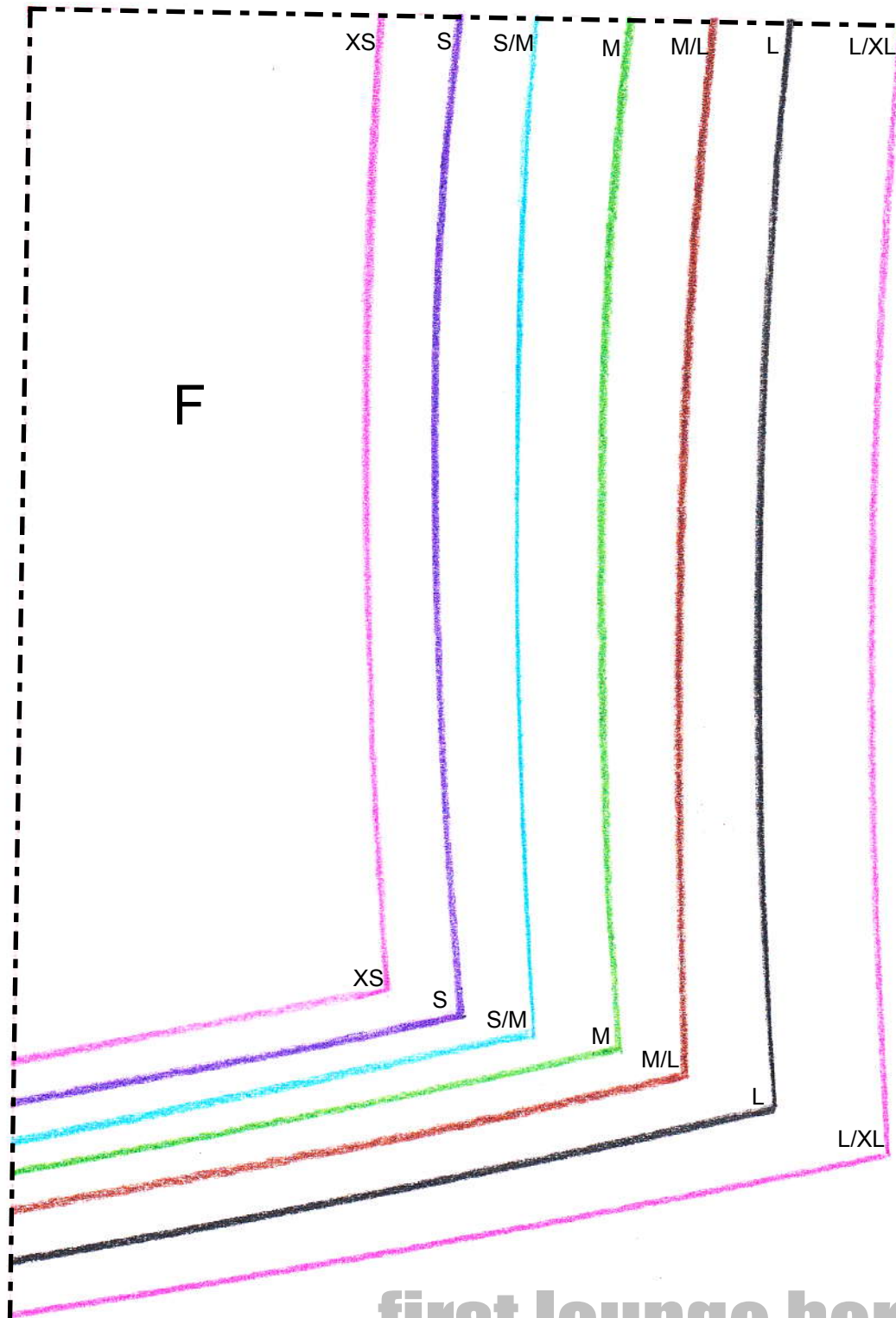
first lounge berlin®

1cm 5cm

Easy Shirt

Größe XS bis L/XL

Schnittteil Vorderteil 5/6

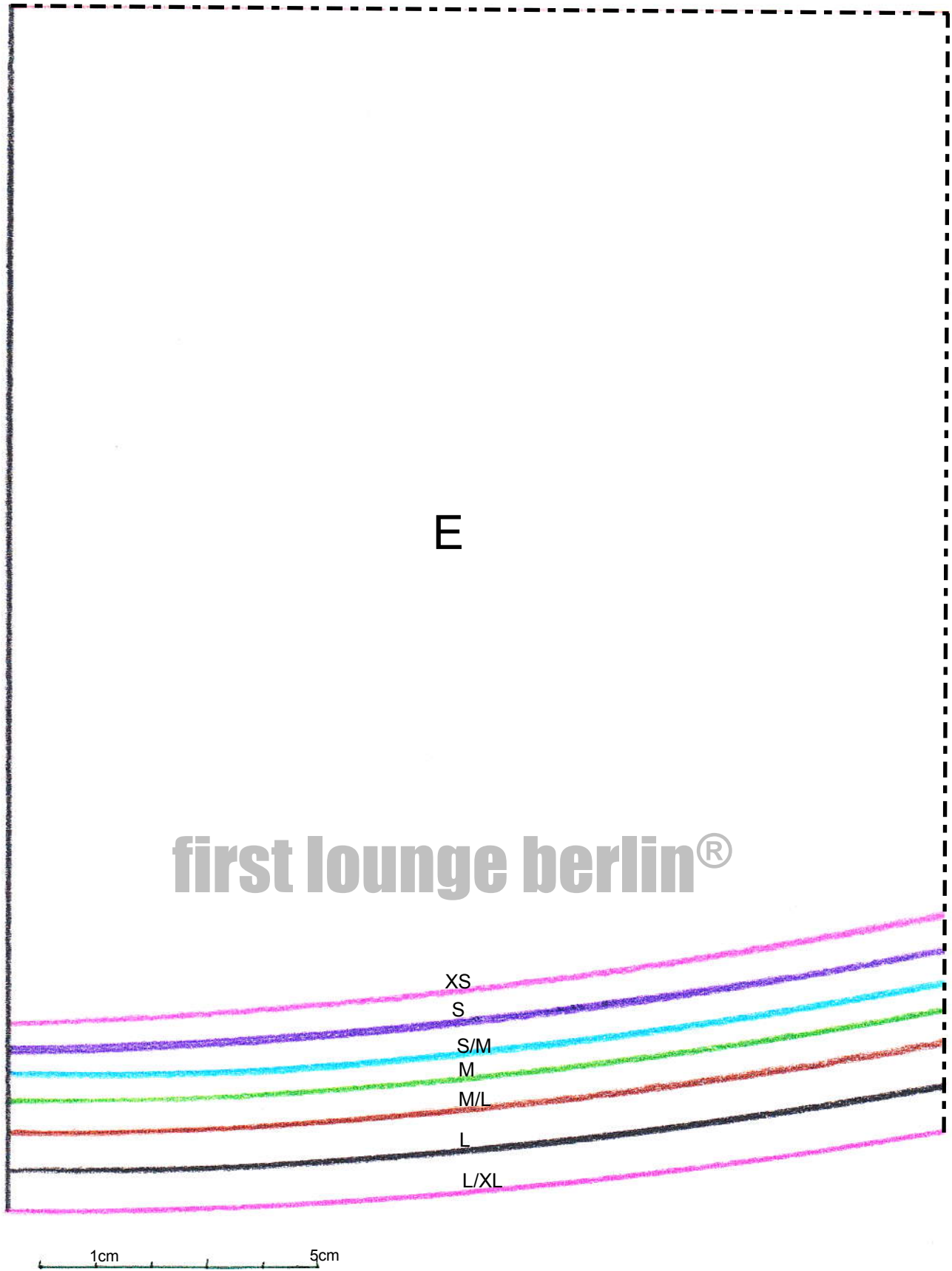


first lounge berlin®

1cm 5cm

Easy Shirt Gr. XS-L/XL

Schnittteil Vorderteil 6/6



Easy Shirt

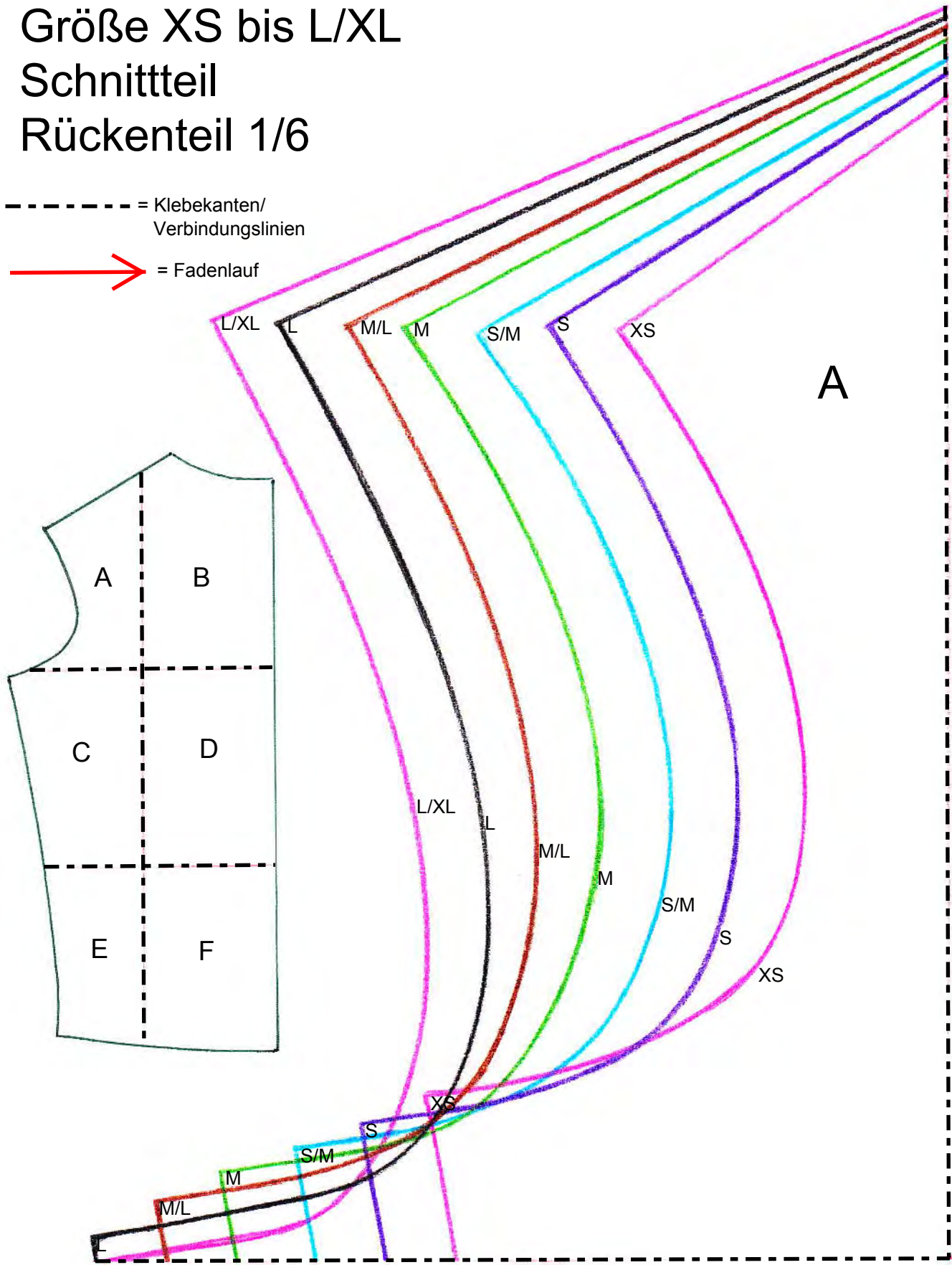
Größe XS bis L/XL

Schnittteil

Rückenteil 1/6

----- = Klebekanten/
Verbindungslinien

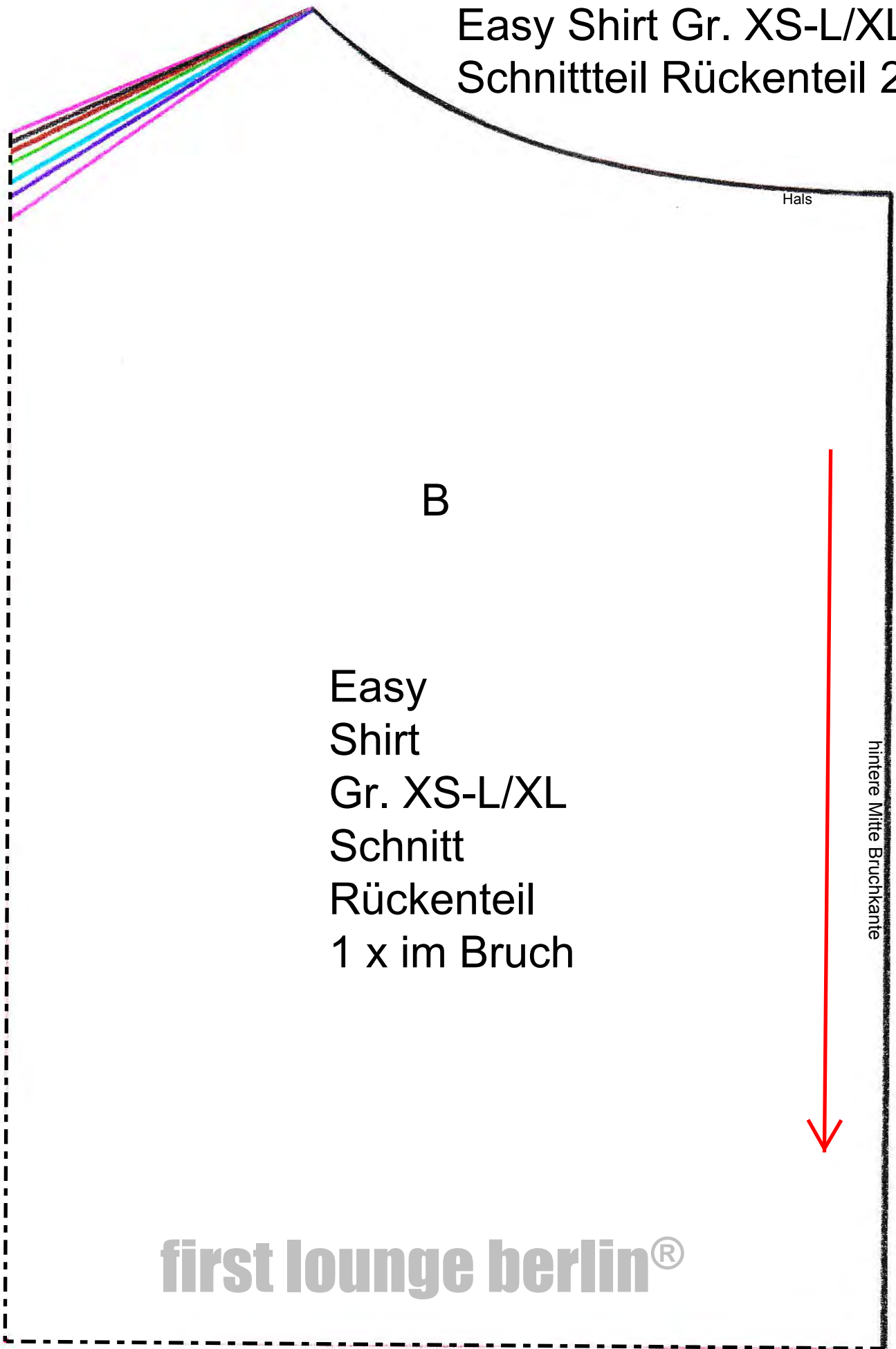
→ = Fadenlauf



first lounge berlin®

1cm 5cm

Easy Shirt Gr. XS-L/XL Schnittteil Rückenteil 2/6



Hals

B

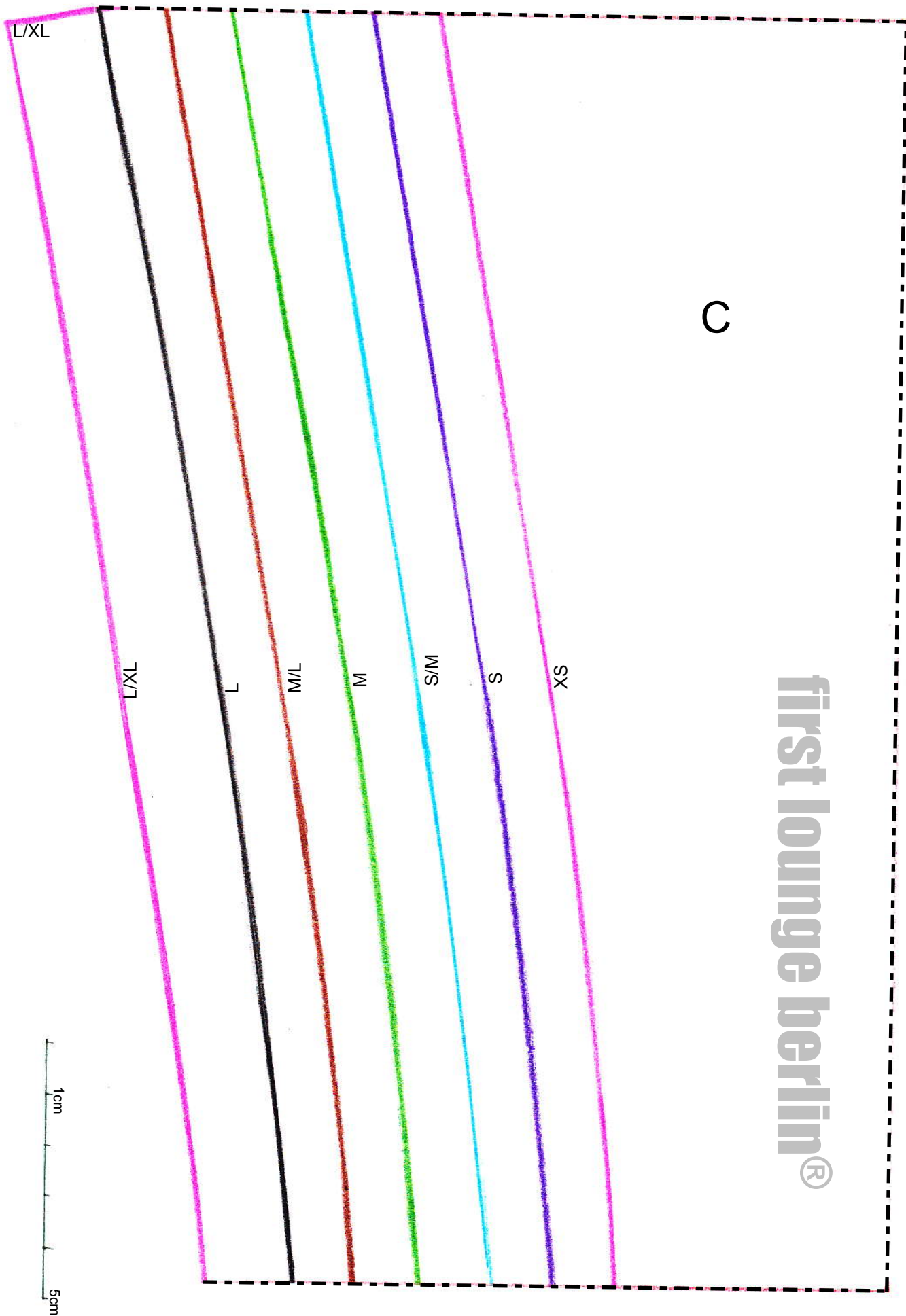
Easy
Shirt
Gr. XS-L/XL
Schnitt
Rückenteil
1 x im Bruch

hintere Mitte Bruchkante

first lounge berlin®

1cm 5cm

Easy Shirt Gr. XS-L/XL Schnittteil Rückenteil 3/6



Easy Shirt Gr. XS-L/XL Schnittteil Rückenteil 4/6

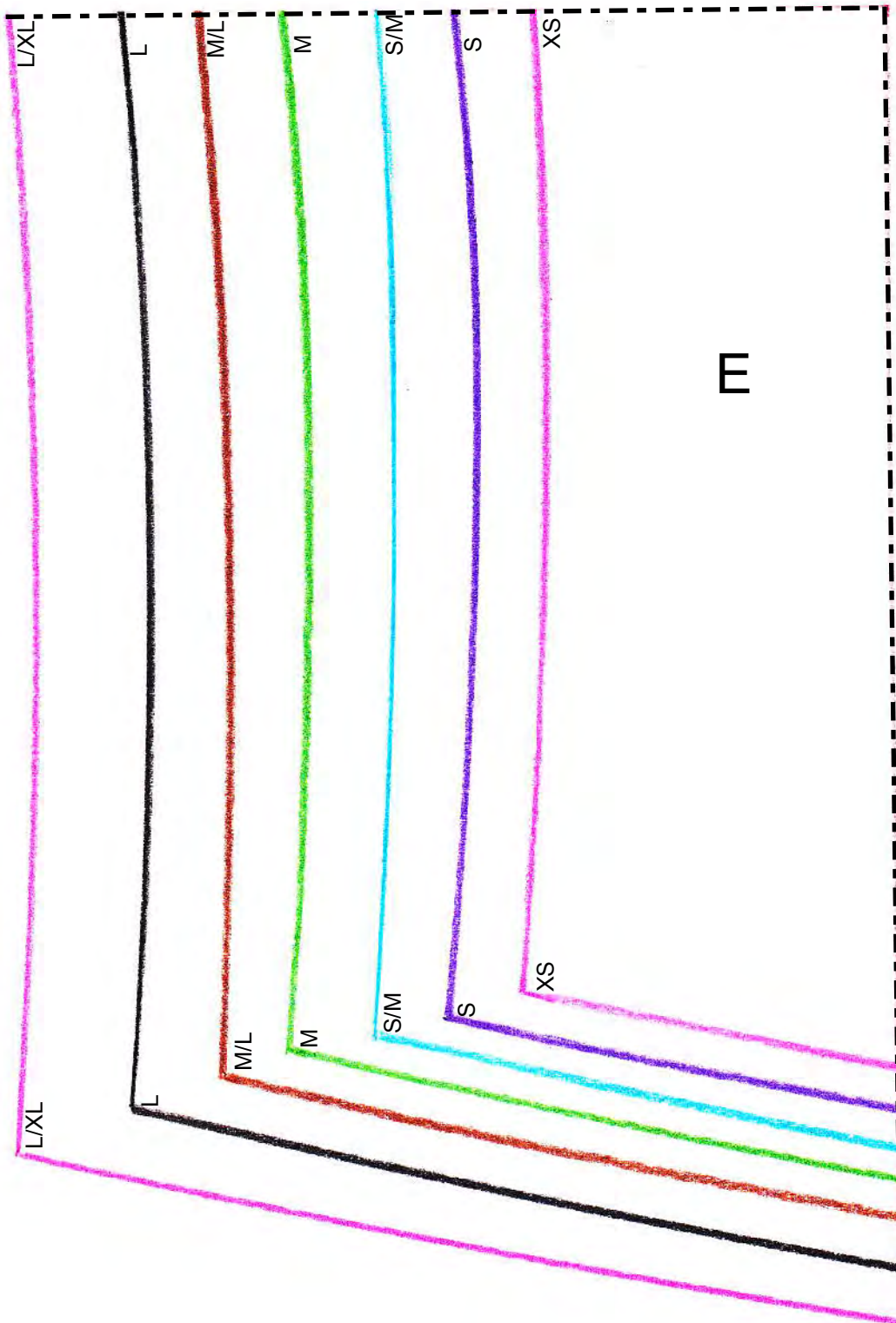
first lounge berlin[®]

D



Easy Shirt Gr. XS-L/XL Schnittteil Rückenteil 5/6

first lounge berlin®



1cm 5cm

Easy Shirt

Größe XS bis L/XL

Schnittteil Rückenteil 6/6

F

first lounge berlin®

XS

S

S/M

M

M/L

L

L/XL

1cm

5cm

Easy Shirt Schnittteil Halsbündchen für alle Größen (one size)

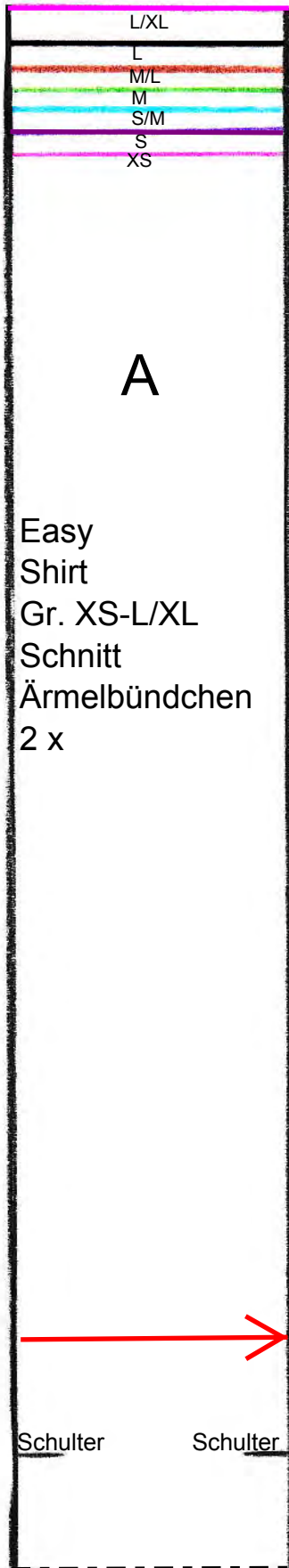


----- = Klebekante/Verbindungsline
→ = Fadenlauf



Easy Shirt Gr. XS-L/XL Schnittteil Ärmelbündchen

first lounge berlin®



→ = Fadenlauf

- - - = Klebekante/
Verbindungsline



Ausdruckempfehlung eBooks First Lounge Berlin

Ausdruck über Acrobat Reader.

Kostenloser Download: <http://get.adobe.com/de/reader/otherversions/>

Achtung! Bitte mindestens Acrobat Reader Version 7 oder neuer benutzen. Sonst werden Informationen auf den Schnittteilen nicht angezeigt und gedruckt.

Beim Ausdruck ist es wichtig die Seiten 100% auszudrucken. Das heißt bei Größe keine Anpassung bzw. tatsächliche Größe anklicken.

Auf jedem Schnittblatt ist eine cm Skala zur Kontrolle aufgezeichnet.

Das hier beschriebene Verfahren funktioniert mit allen Acrobat Versionen und auch mit dem Programm Vorschau auf Apple Computern.

Bitte folgendes anklicken

(Schnappschuss von Version 10):

Aktuelle Seite.

Tatsächliche Grösse

