

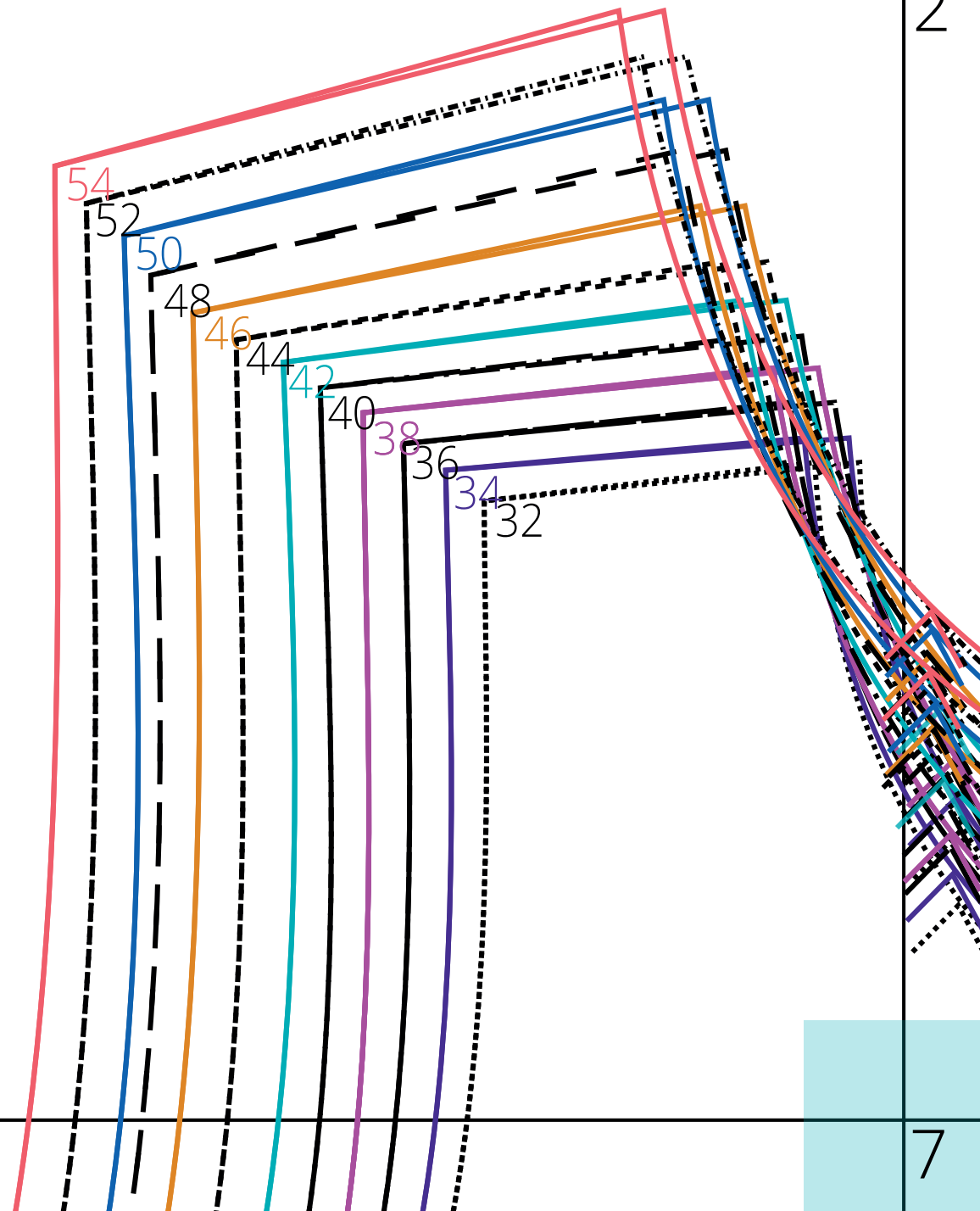
1

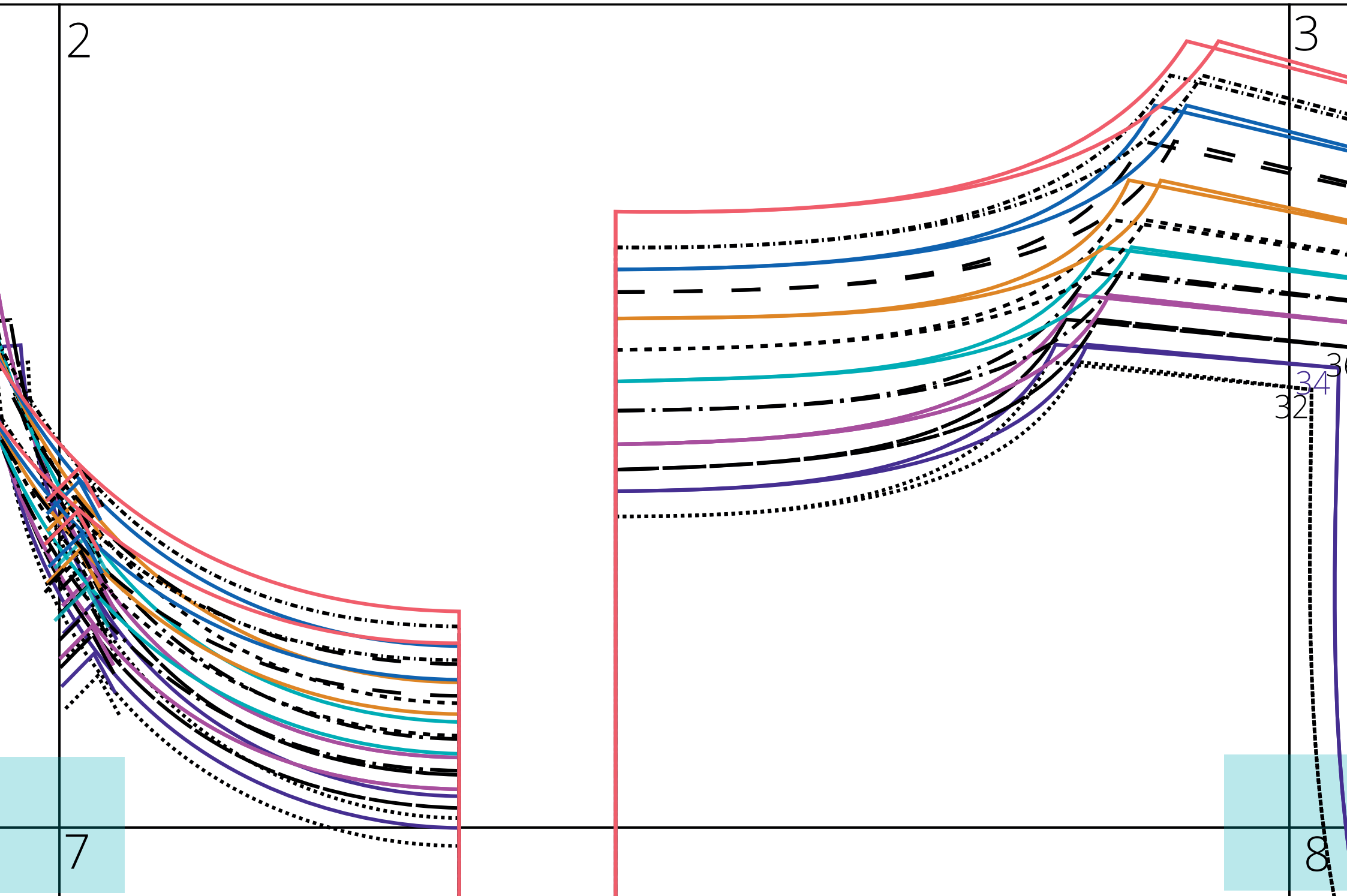
2

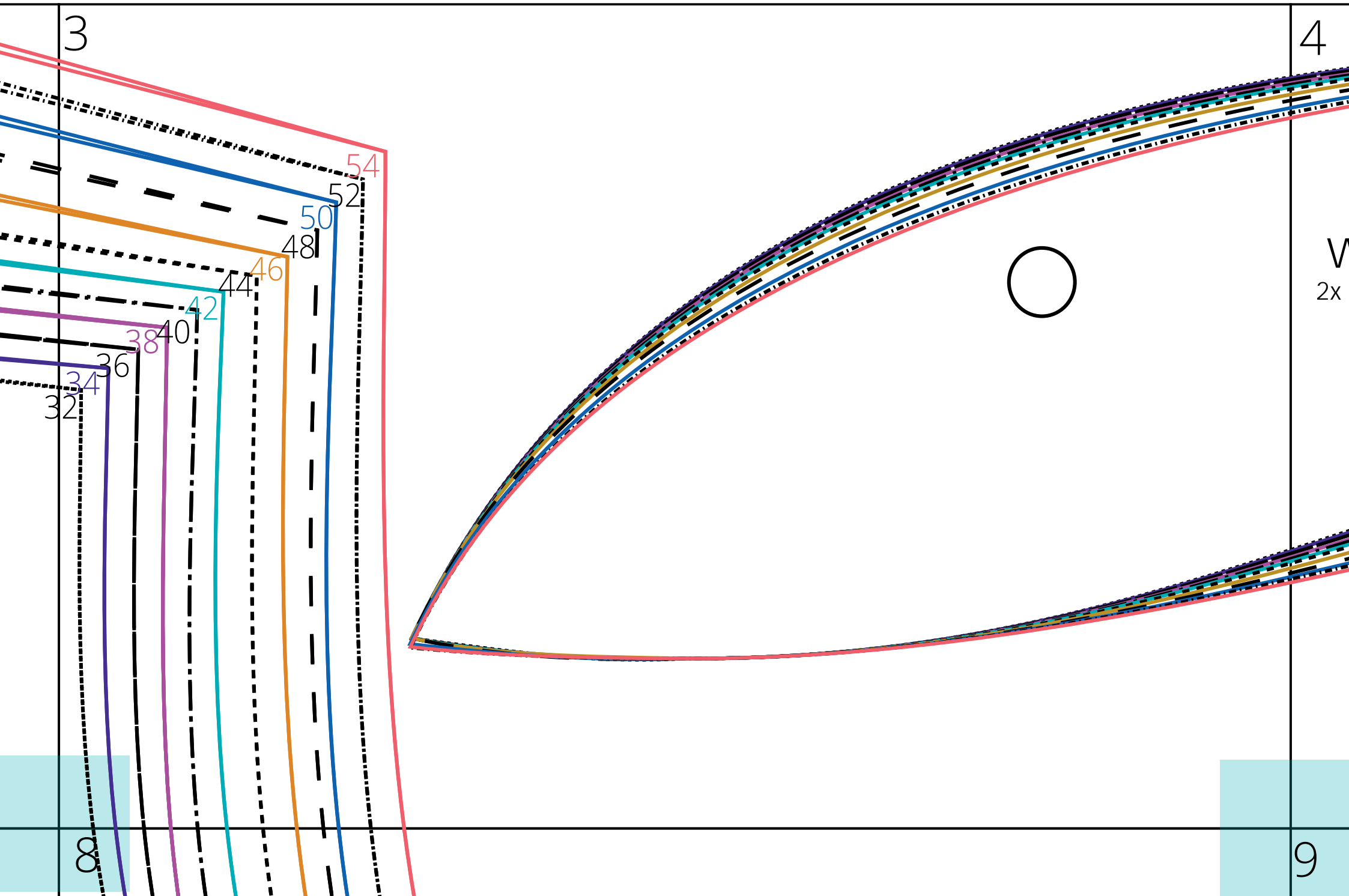
Kontrollkästchen  
5 x 5 cm

6

7







4

# LA Ronda

Señora

## Wickelkragen

2x im Bruch zuschneiden

keine NZ enthalten

32

34

36

38

40

42

44

46

48

50

52

54

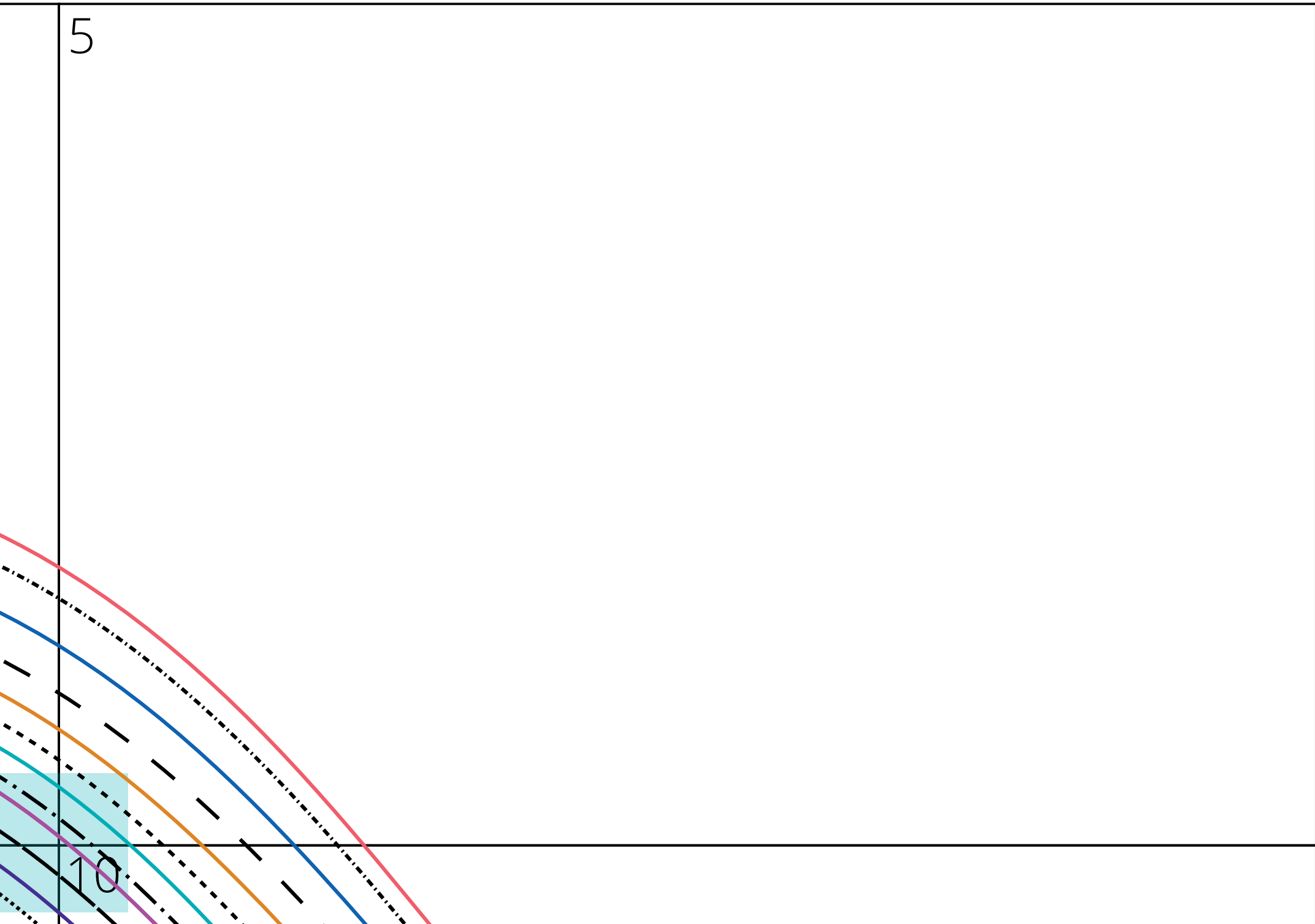
Stoffbruch/Fadenlauf

Mitte

9

5

10

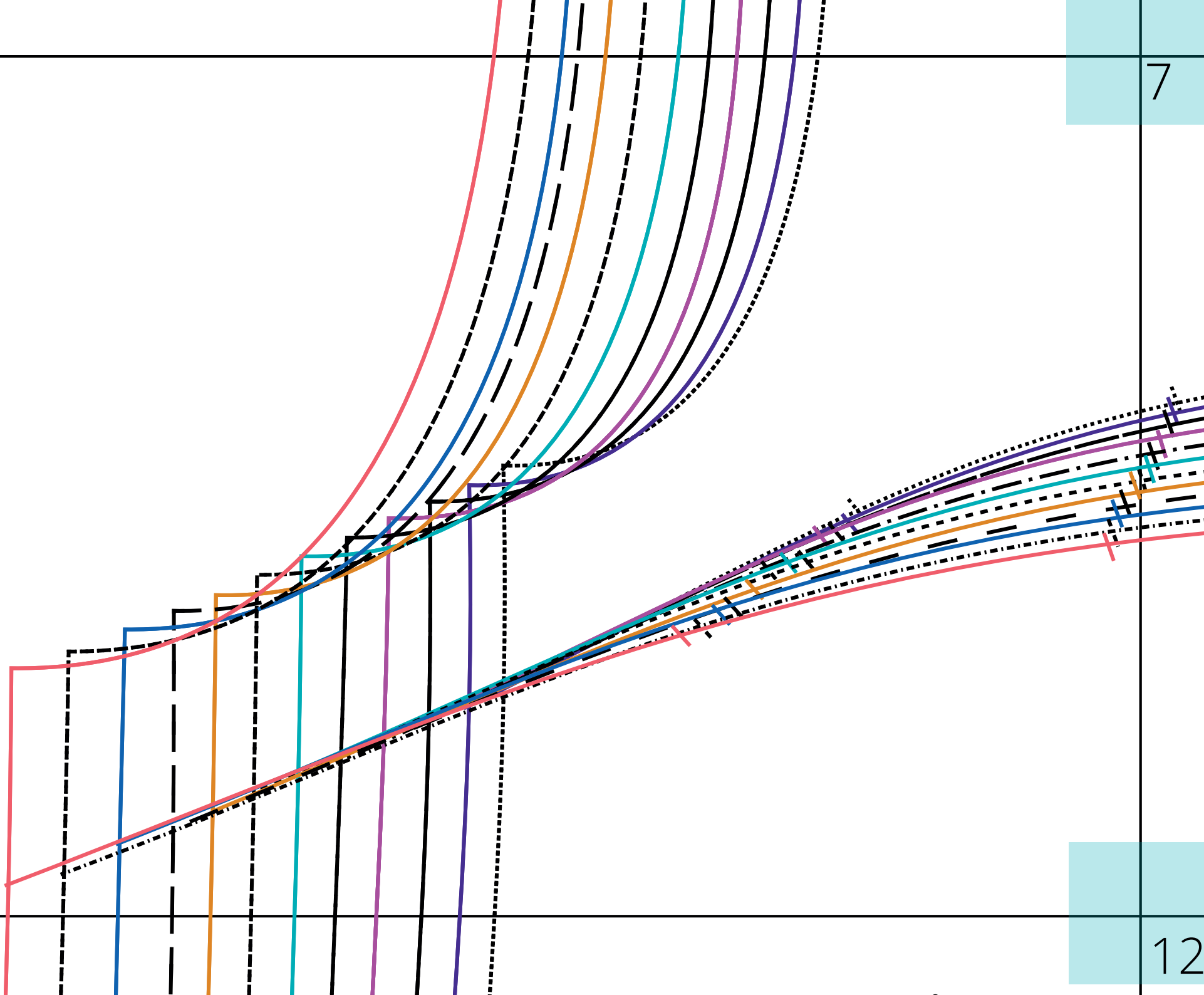


6

7

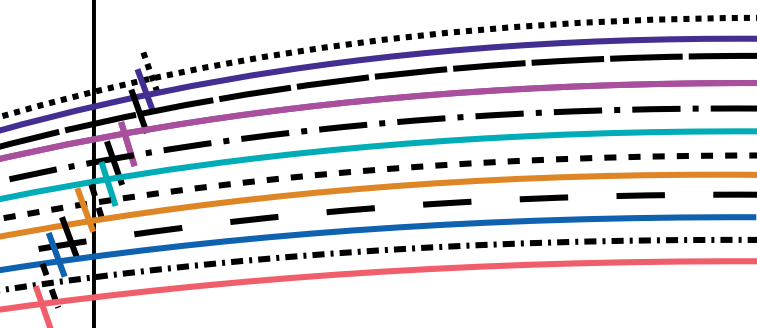
11

12



7

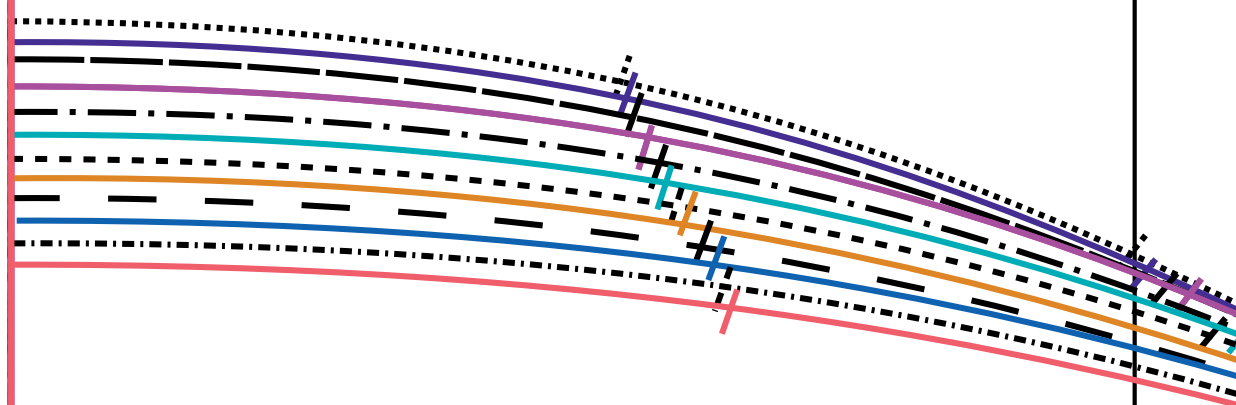
8



ch/Fadenlauf

12

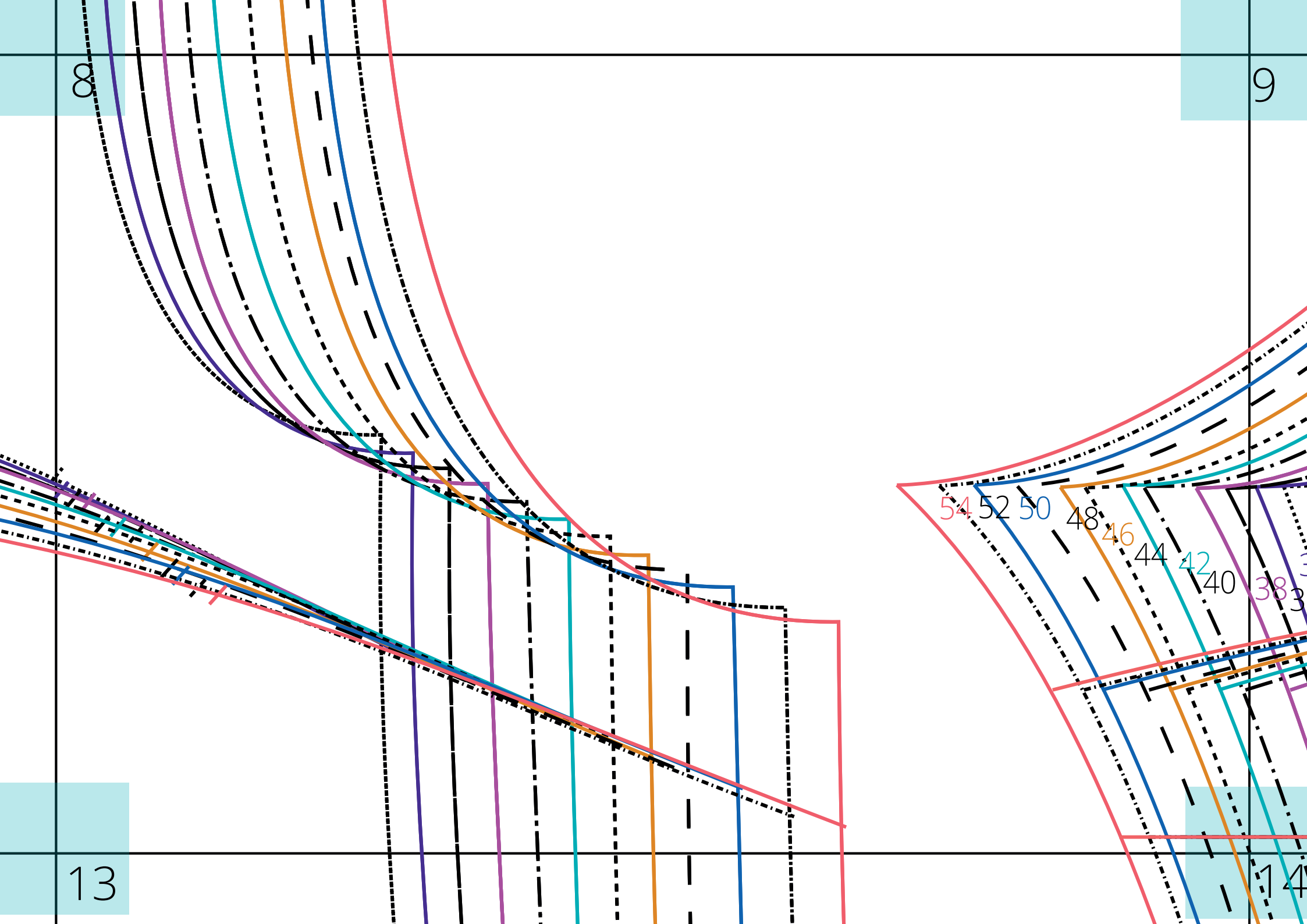
ch/Fadenlauf



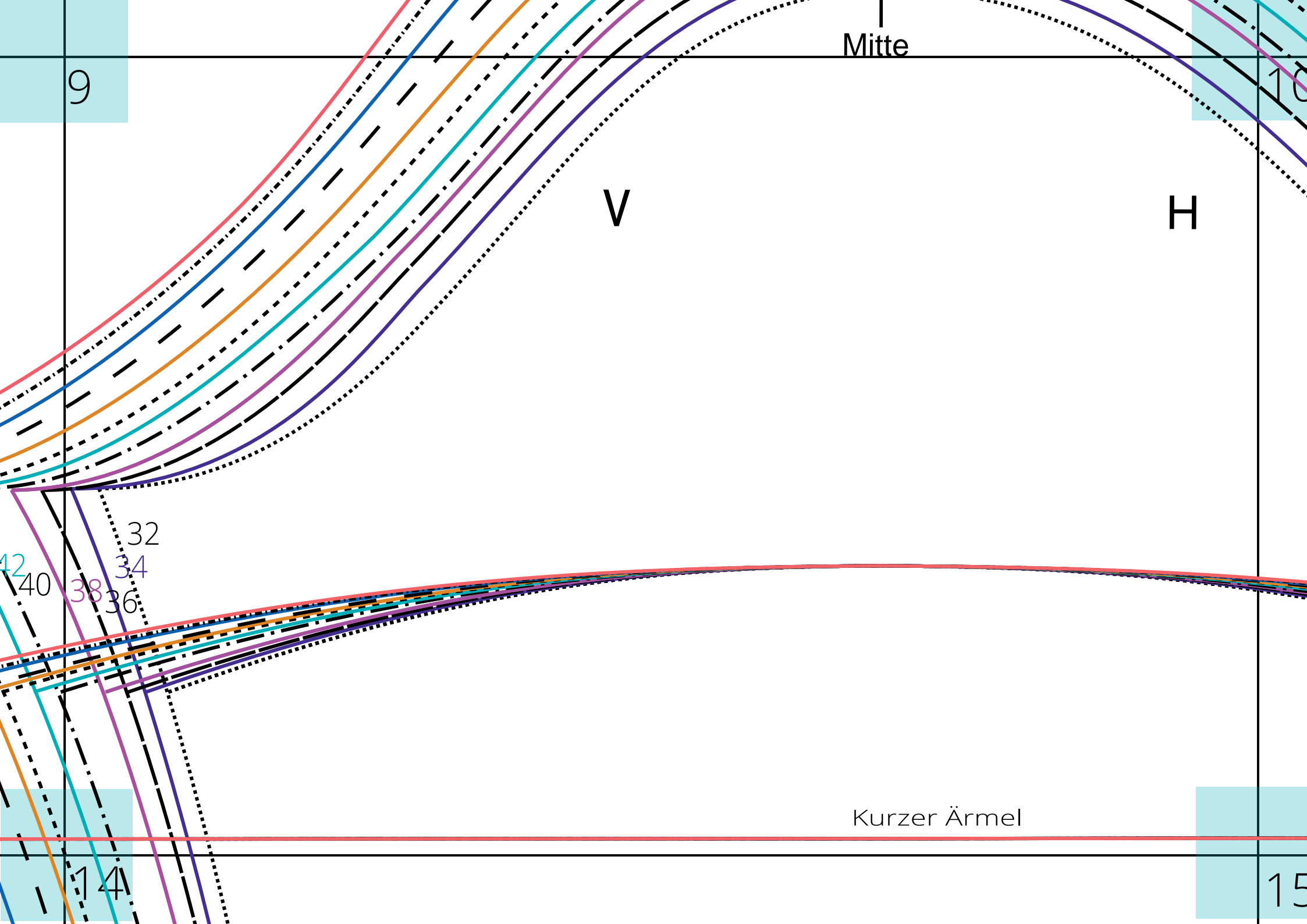
**LA Ronda**  
Señora  
Rückteil

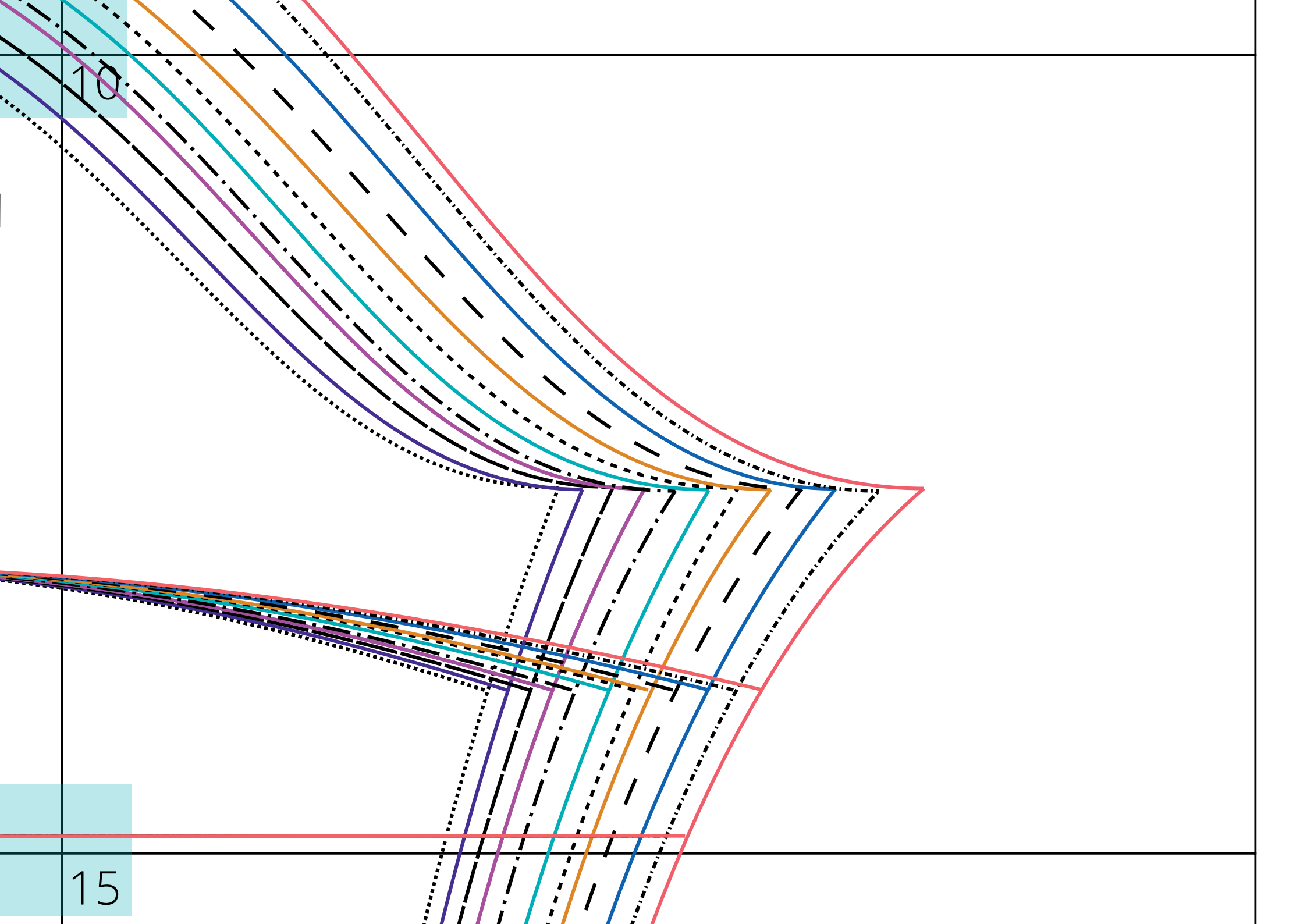
1x im Bruch zuschneider  
keine NZ enthalter

13









11

12

# LA Ronda

Señora  
Vorderteil

1x im Bruch zuschneiden

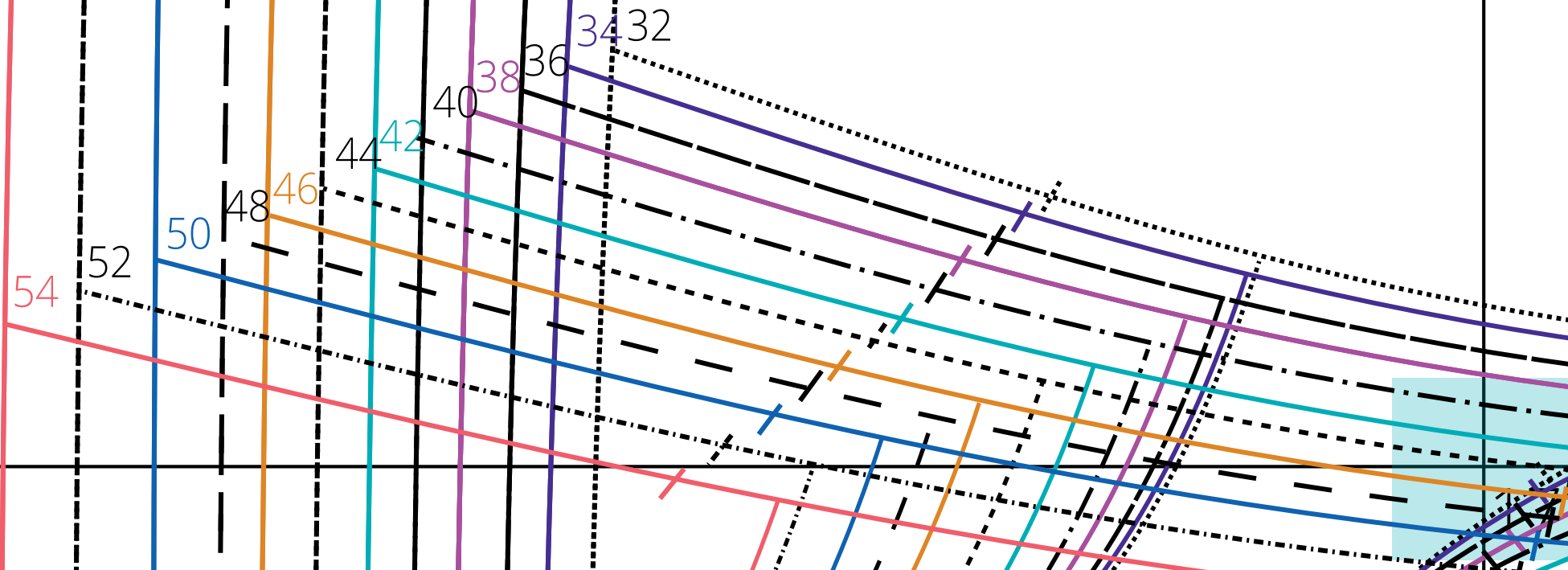
keine NZ enthalten

Auf Bündchen mit fertiger

Höhe von 8cm ausgelegt.

An optionalen Teilungen ebenfalls NZ  
hinzugeben.

16



12

Stoffbruch/Fadenla

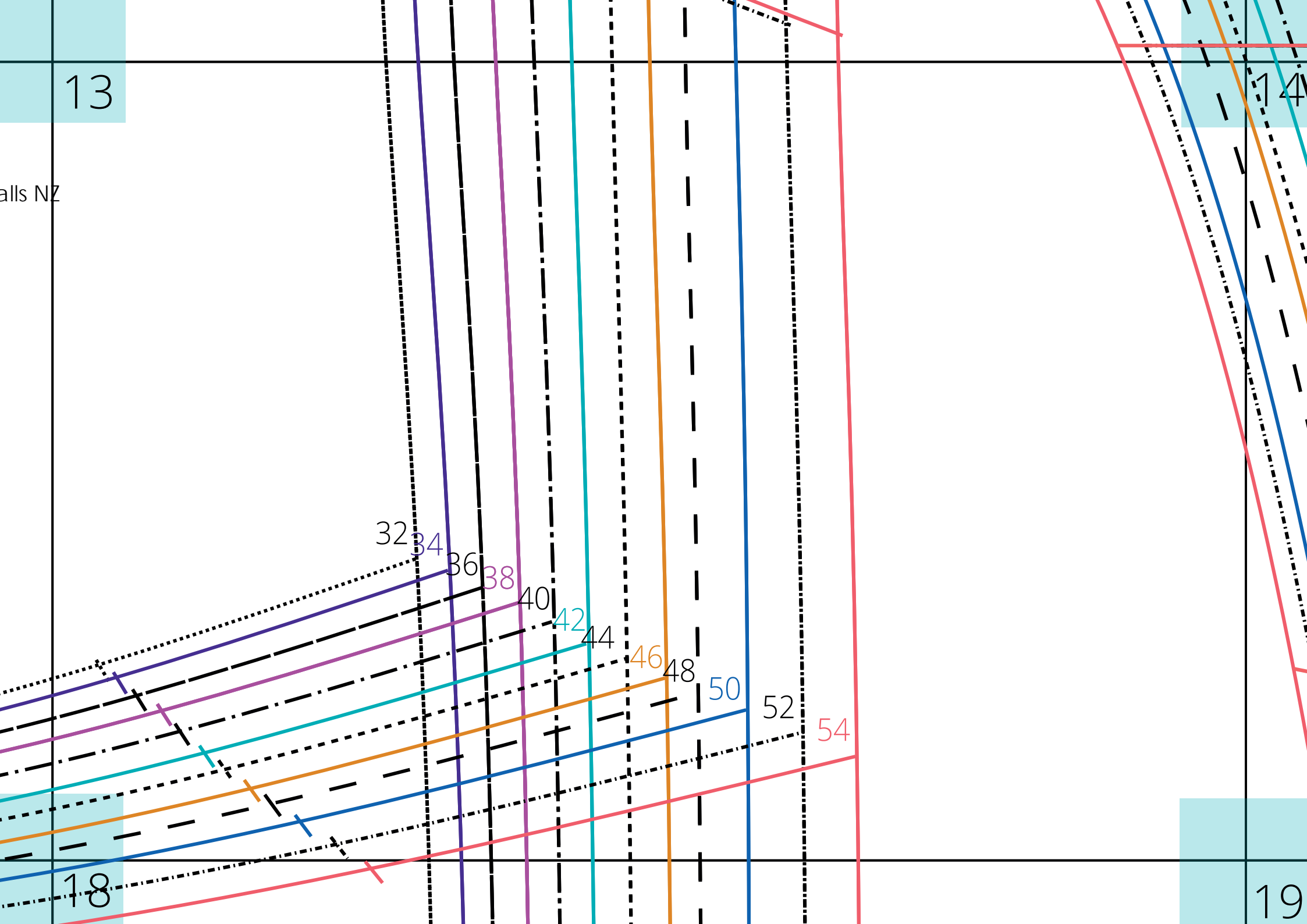
Stoffbruch/Fadenla

Señora  
Rückteil

1x im Bruch zuschneiden  
keine NZ enthalten  
Auf Bündchen mit fertiger  
Höhe von 8cm ausgelegt.  
An optionalen Teilungen ebenfalls NZ  
hinzugeben.

13

18



# LA Ronda

## Señora Ärmel

1x in doppelter Stofflage (gegengleich) zuschneiden

keine NZ enthalten

Auf Bündchen mit fertiger

Höhe von 8cm ausgelegt.

An optionalen Teilungen

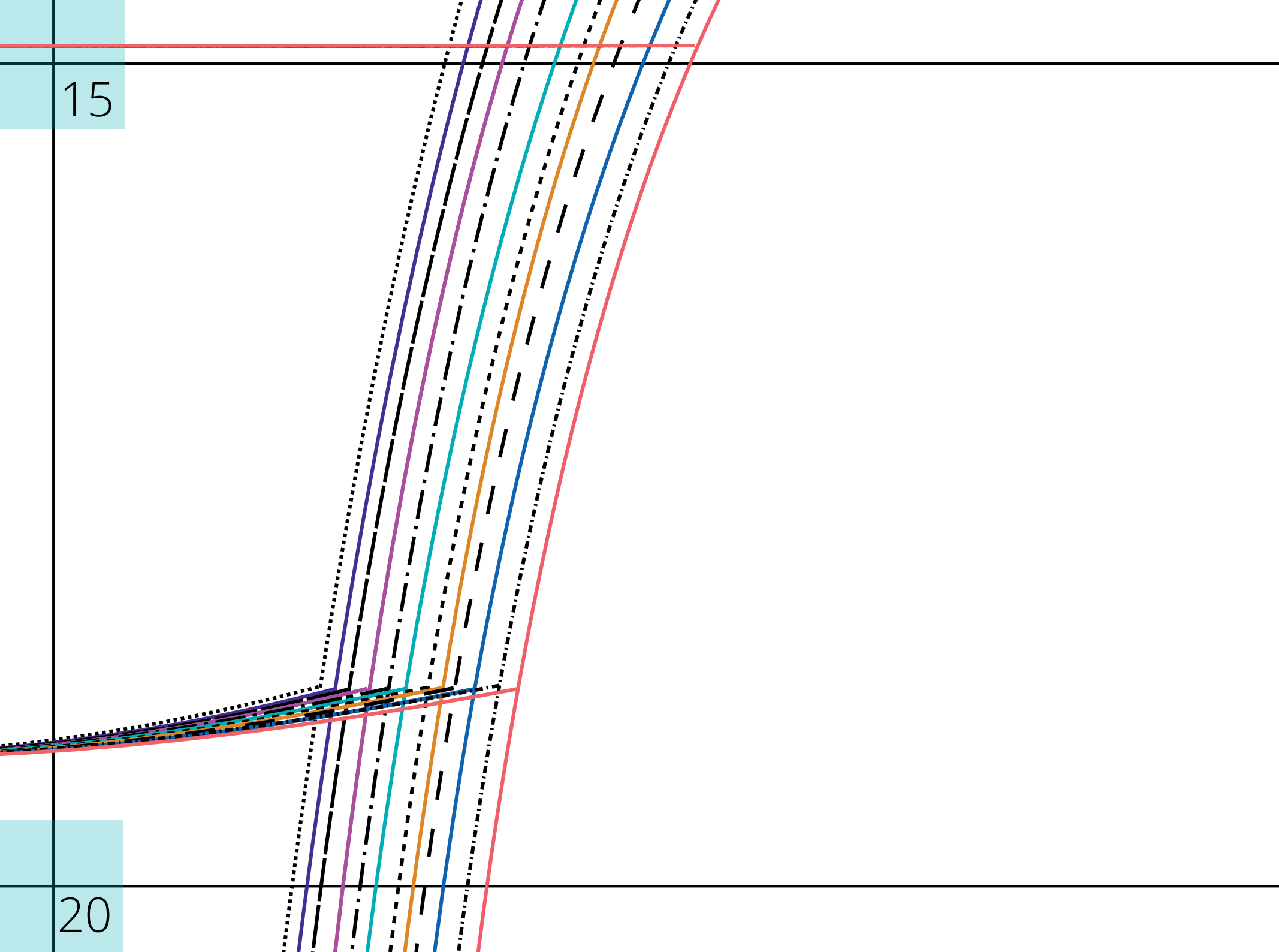
ebenfalls NZ hinzugeben

✓ Fadenlauf

14

19

20



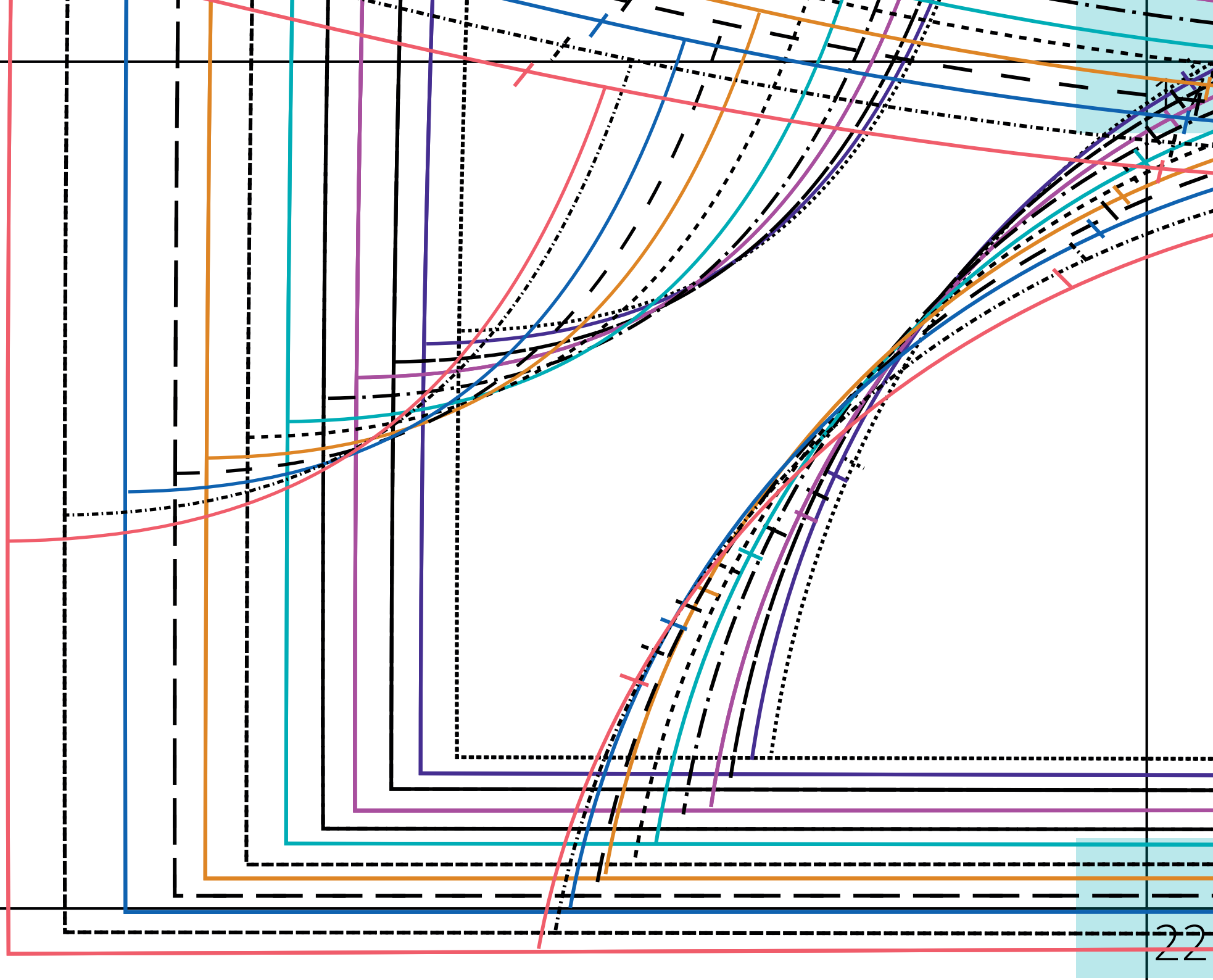
15

20

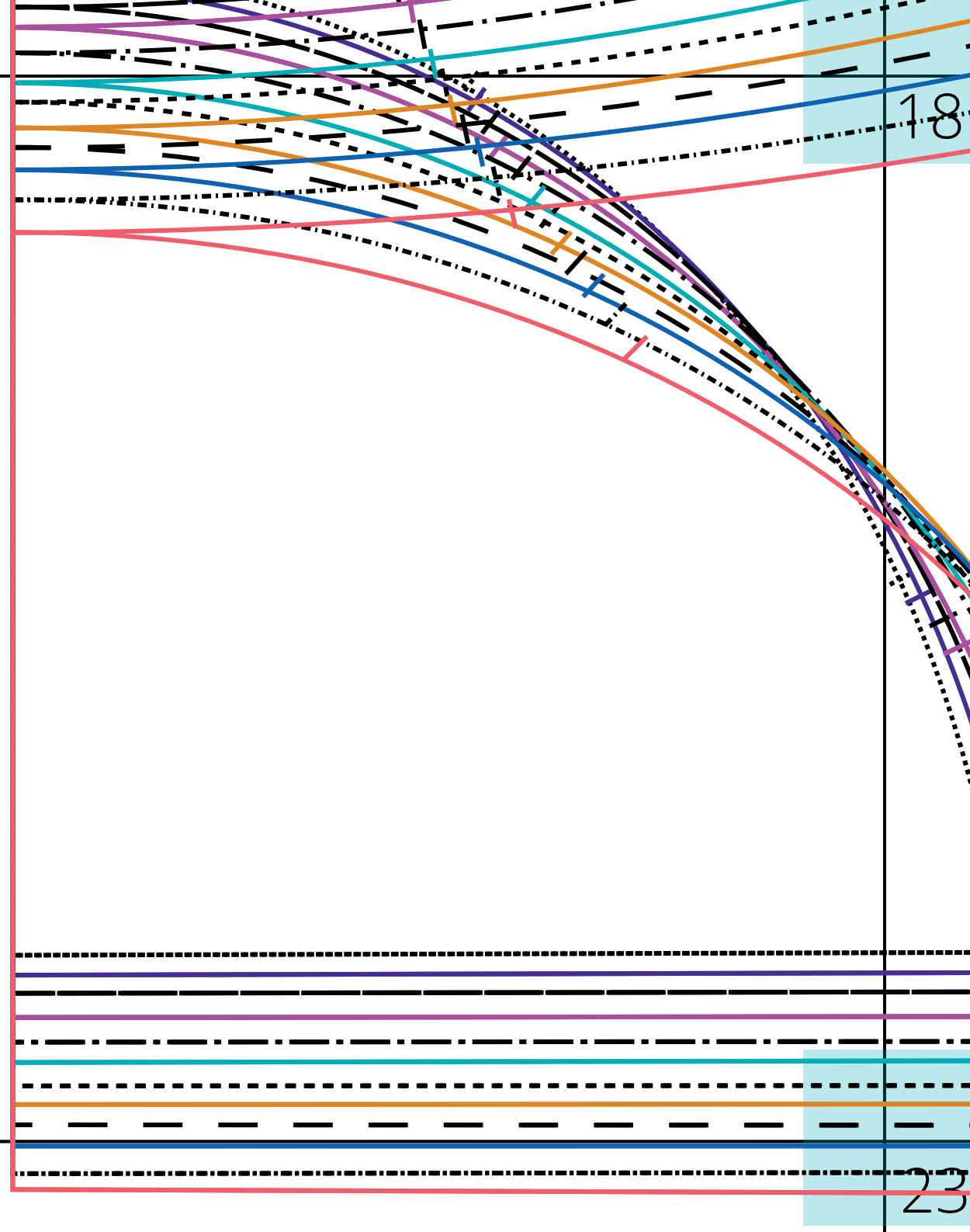
16

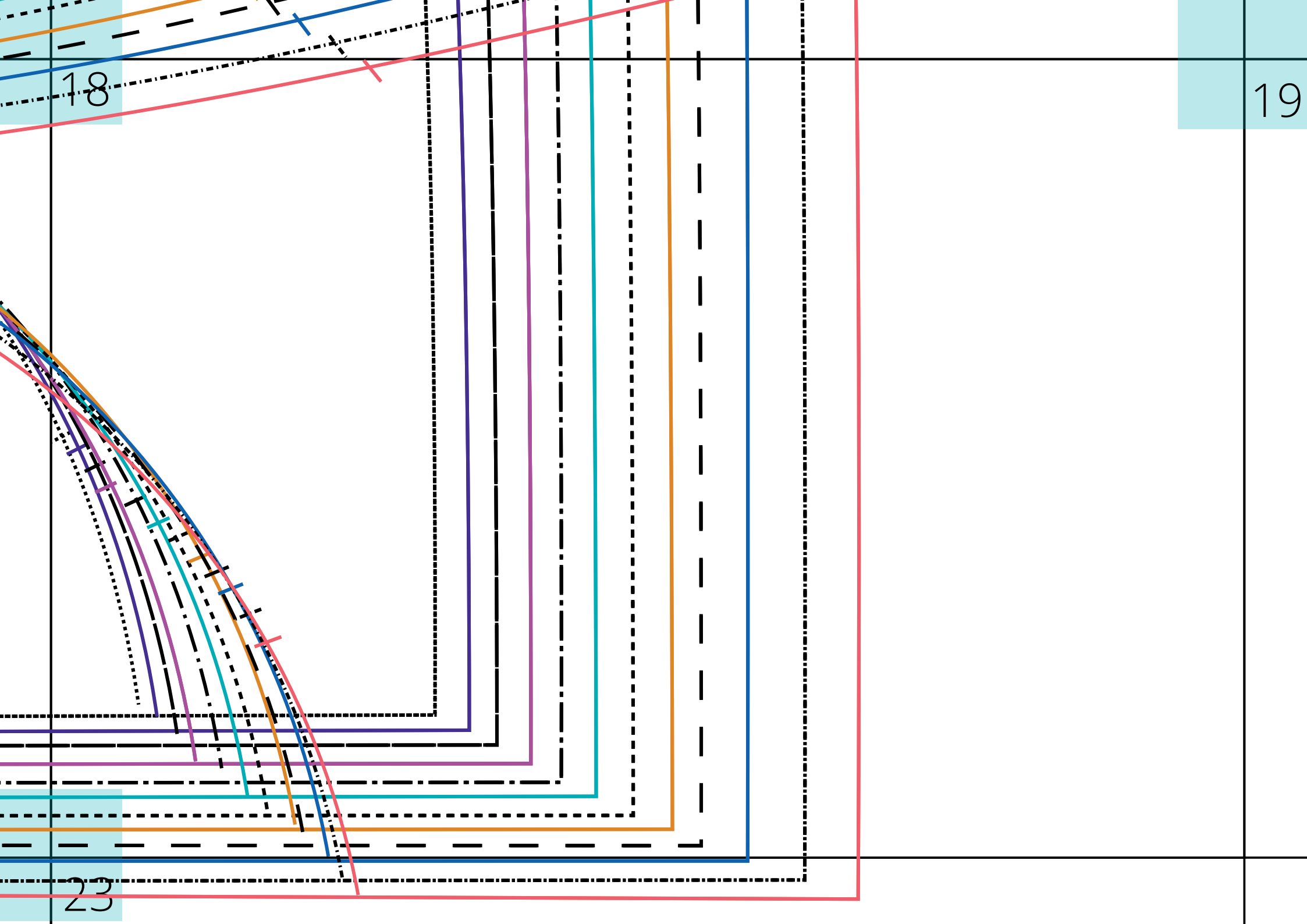
21

22



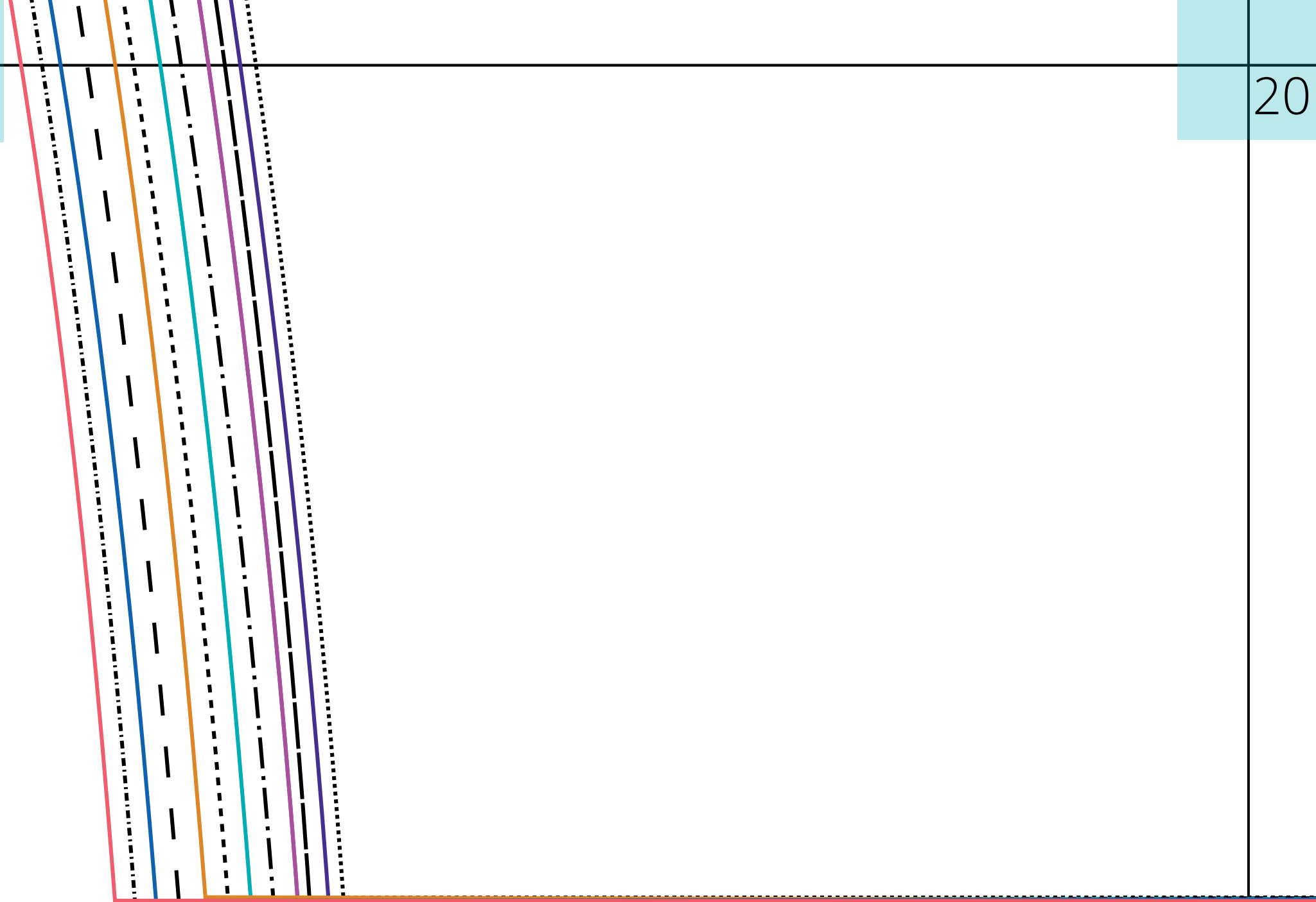


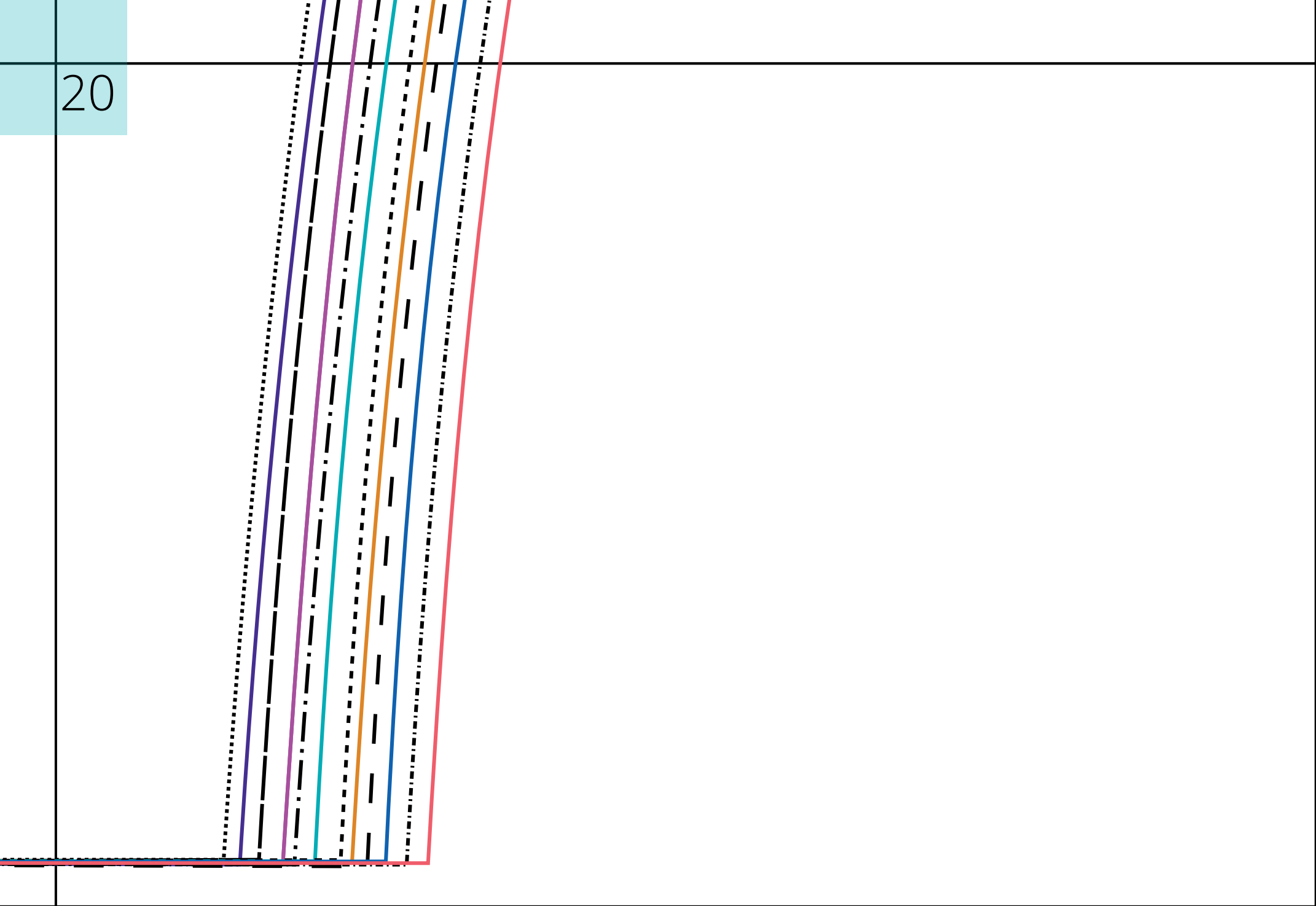


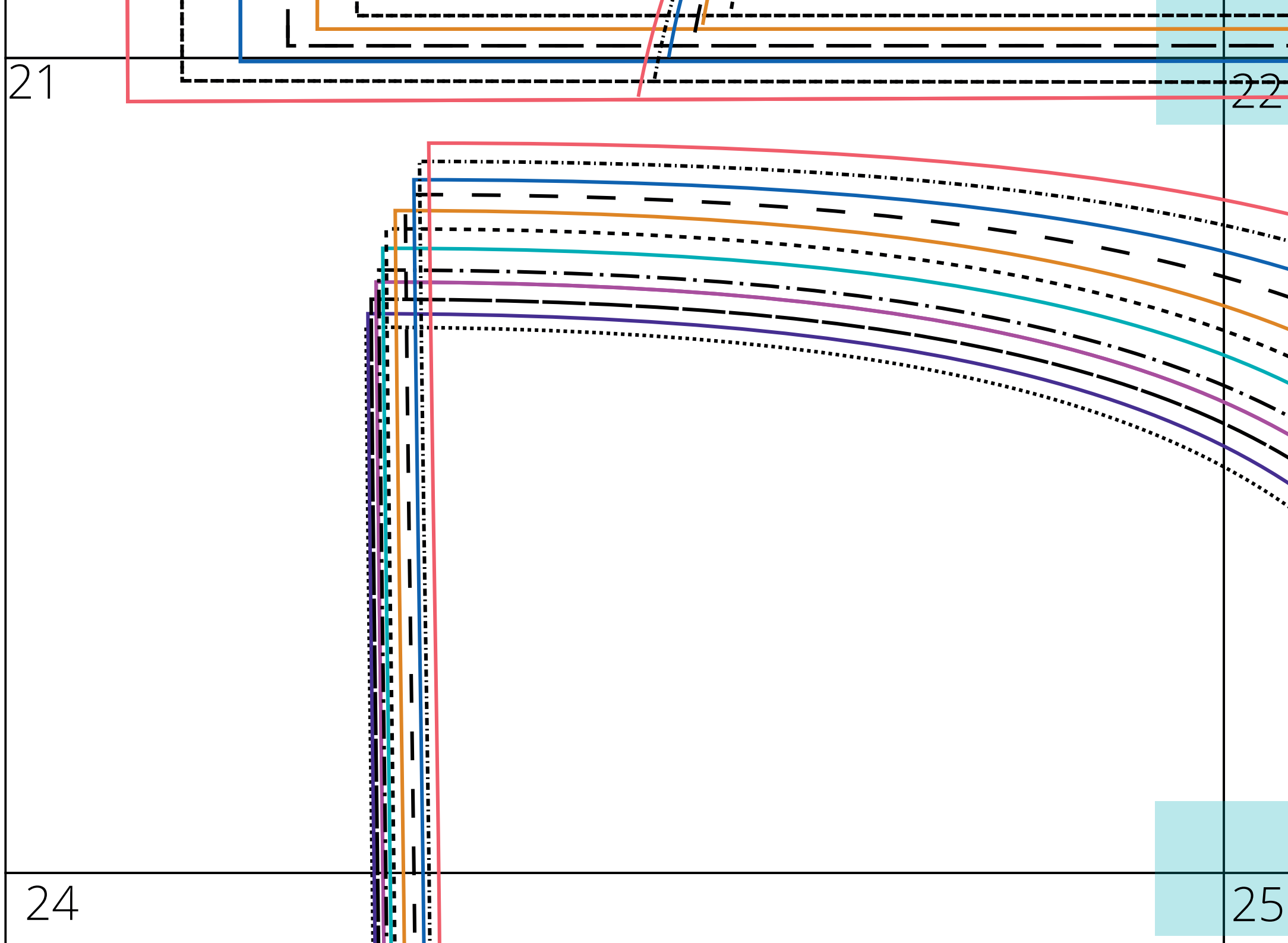


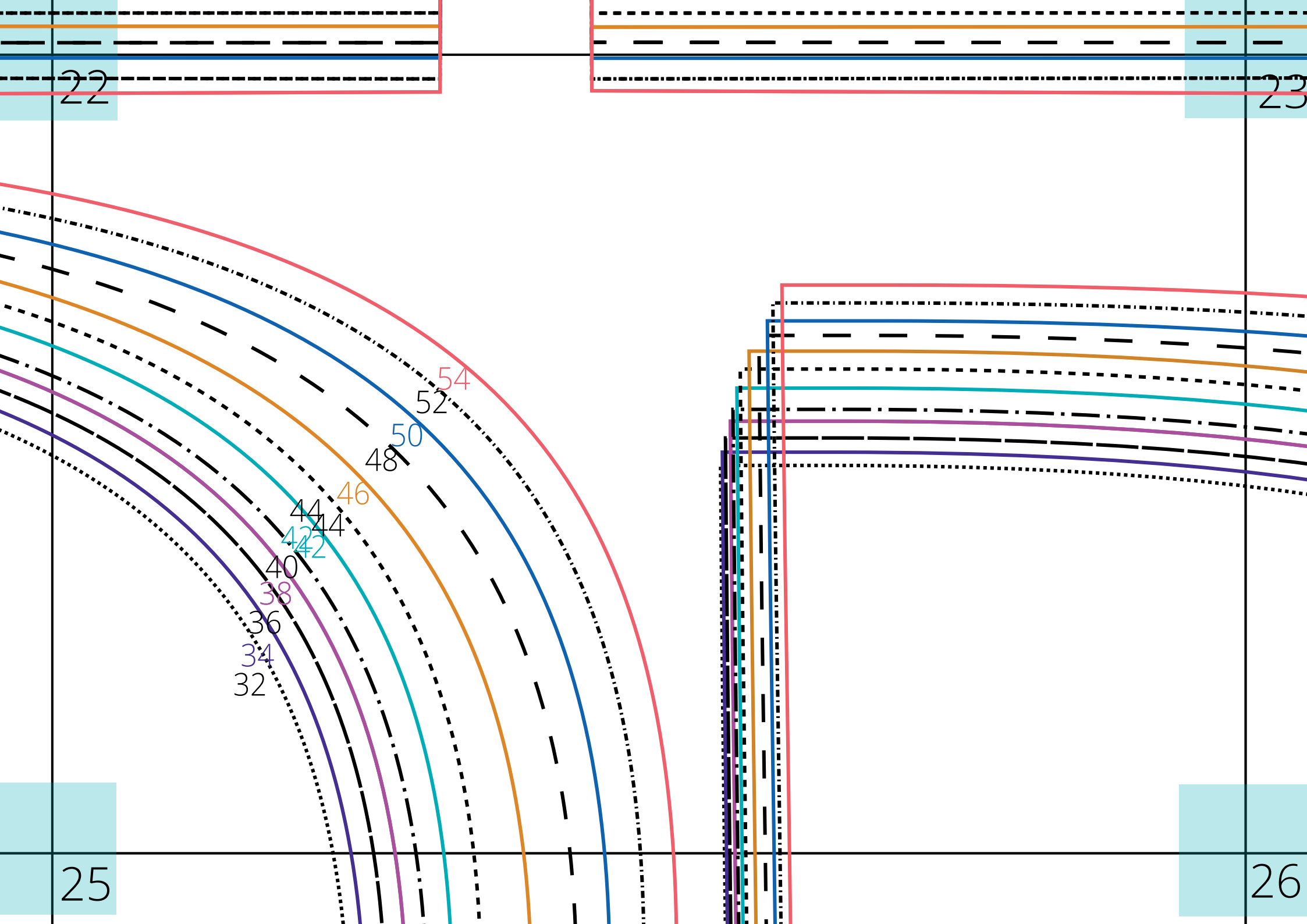
19

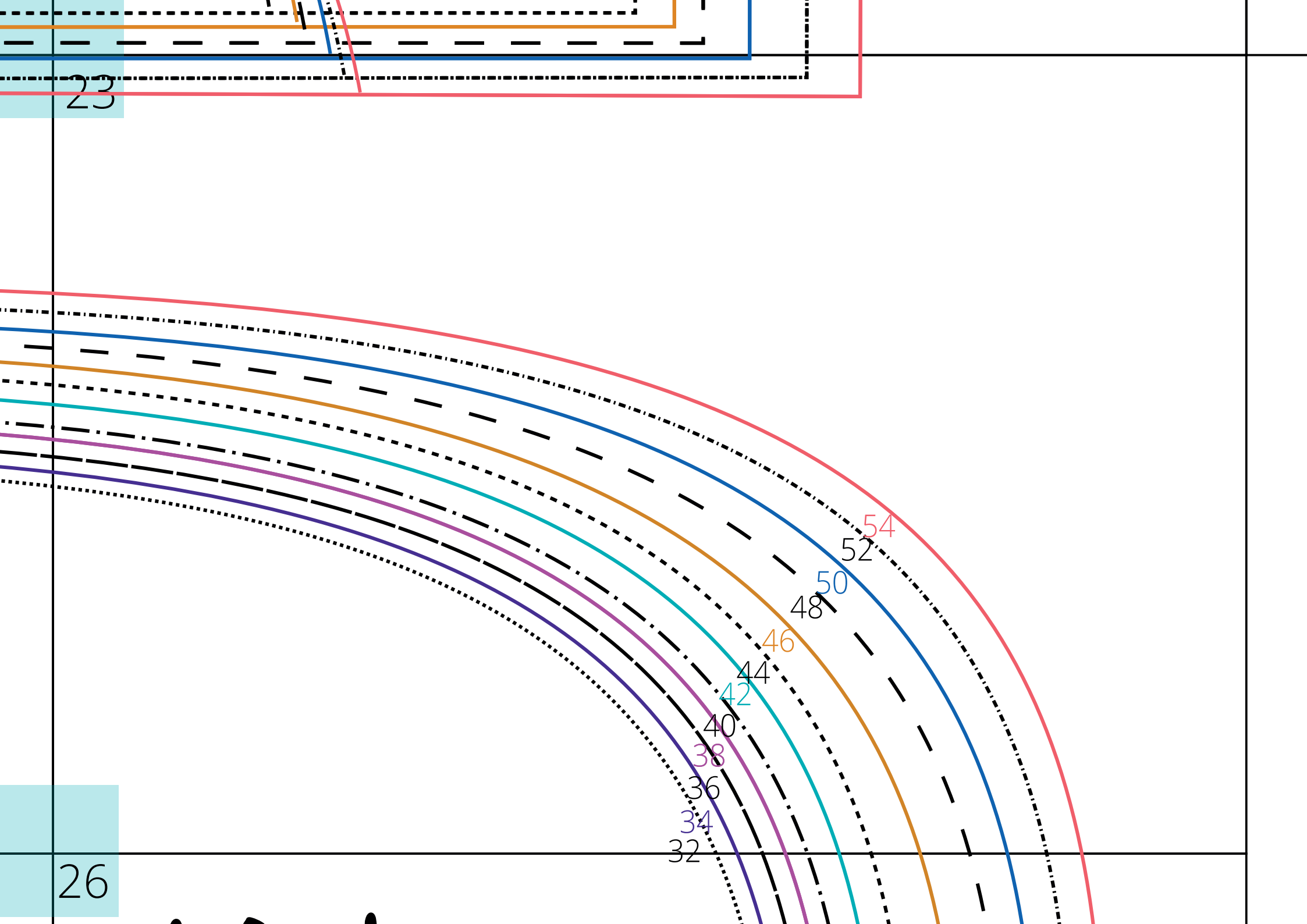
20











24

25

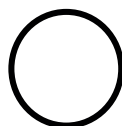
**LA Ronda**

Señora

**Kapuze 1**

2x im Bruch zuschneiden

Auf ein Bündchen mit einer fertigen Höhe  
von 2,5cm ausgelegt  
keine NZ enthalten



27

28



25

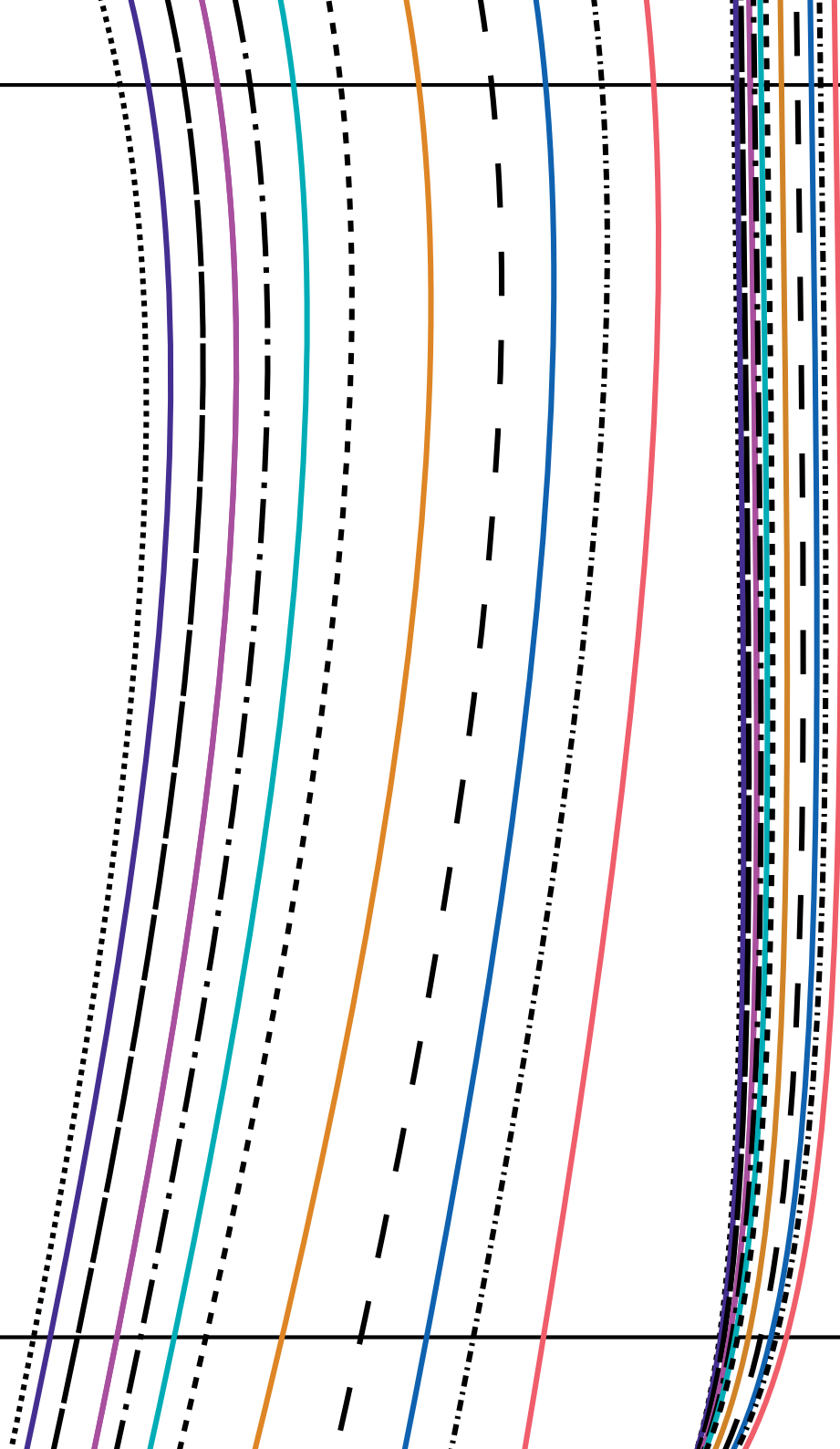
26

en Höhe

2x in doppel

28

29



26

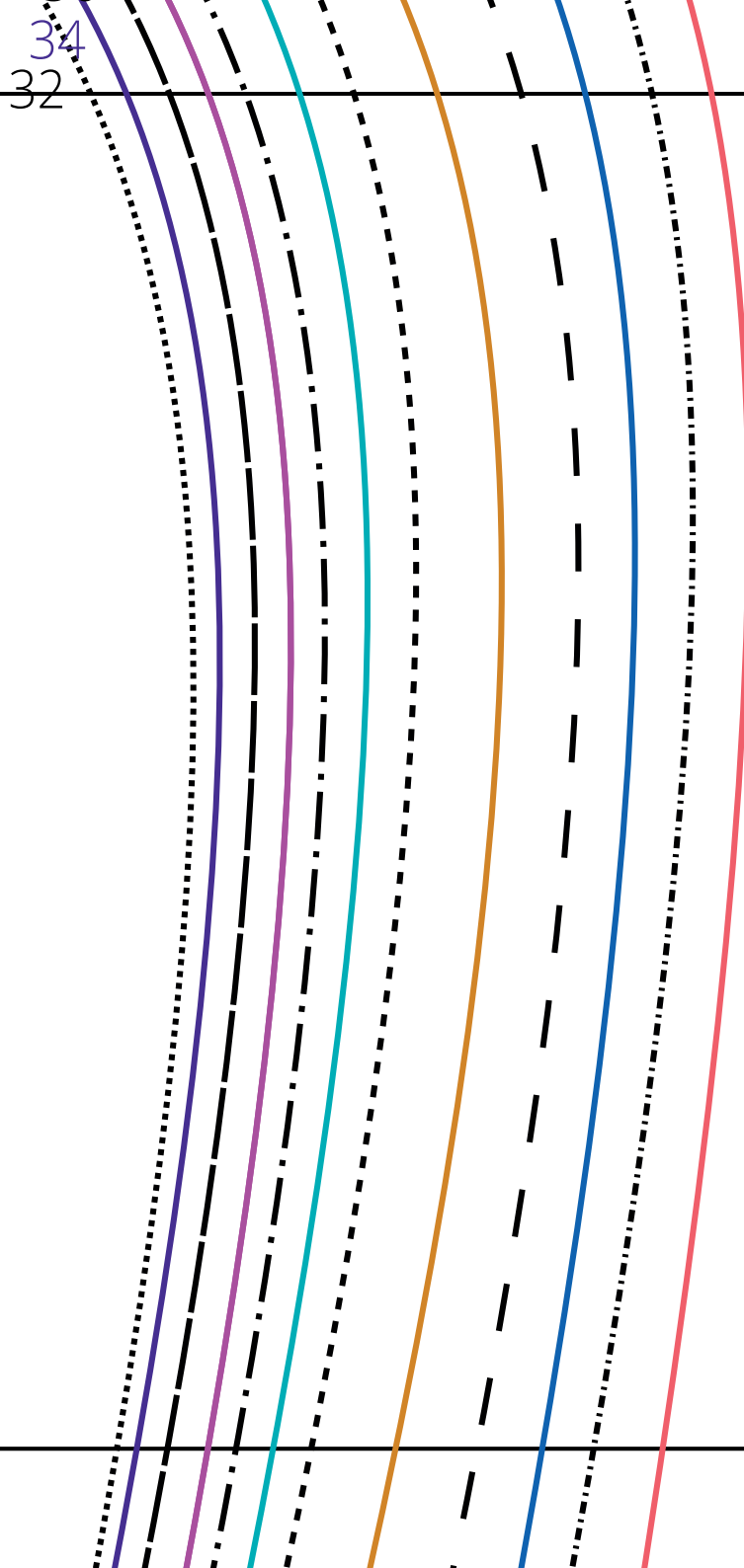
# LA Ronda

Señora

## Kapuze 2

in doppelter Stofflage (gegengleich) zuschneiden  
keine NZ enthalten

✓ Fadenlauf



29

Stoffbruch/Fadenlauf

