

# makerist

Schon vorbereitet  
für dein Projekt?

In unserem Materialmarkt  
findest du über **13.000**  
**Produkte** für deine DIY  
Projekte

**10%**  
Rabatt

Für deine  
Material-  
bestellung\*

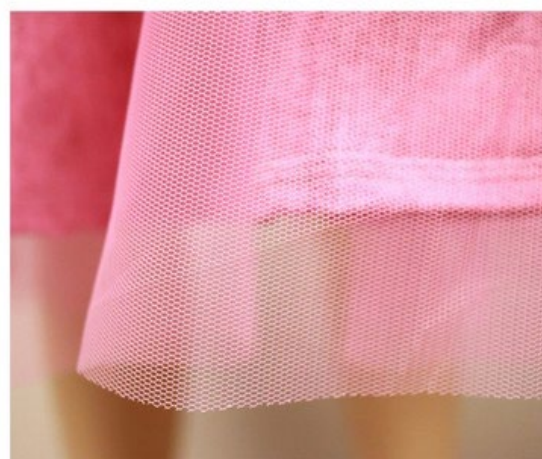
Jetzt Gutschein einlösen

CODE  
G369NG!

## Unser Produktangebot

- ✓ Über 6.000 Stoffe  
DIY Zubehör für dein Handarbeitshobby
- ✓ Tolle Qualitätsprodukte von PRYM
- ✓ Hochwertige Näh-, Overlock- &  
Plottermaschinen
- ✓ Und vieles mehr

\*So einfach geht's: 1. Material in den Warenkorb legen 2. Gutscheincode im Warenkorb eingeben. Der Gutschein ist nicht mit anderen Gutscheinen kombinierbar. Der Gutschein ist nicht einlösbar auf Aktionspreise, Näh- und Plottermaschinen, Stoff-Neuheiten und Stoffe der Lieblingsmarken sowie gedruckte Schnittmuster. Gültig ab einem Material-Warenwert ab 25€.



Copyright auf den Tüllrock Cleo by Nicole Perez-Jimenez, Engelinchen, Juni 2021.

Genähte Stücke nach diesem Schnitt dürfen ohne Stückzahlbegrenzung verkauft werden, hierbei ist der Urheber des Schnittmusters („Tüllrock Cleo“ von Engelinchen) im Beschreibungstext anzugeben. Massenproduktion, Veröffentlichung des eBooks, Weitergabe und Verkauf des eBooks oder Teilen hieraus ist ausdrücklich verboten.

## Schnittmuster / Nähanleitung

Ab sofort kannst du deinem genähten Outfit einen tollen Hingucker verpassen: der Tüllrock Cleo ist ein ganz einfacher Drehrock, der mit einer oder vieler Lagen Tüll genäht wird. Je nachdem wie viele Lagen Tüll du annähen möchtest bekommt der Rock einen unterschiedlichen Look.

Mit einer Lage Tüll schimmert der Unterstoff (hierfür wird Jersey benötigt) noch schön durch und der Tüll ist ein dezentes Highlight fürs Outfit.

Je mehr Lagen Tüll du nutzt, desto blickdichter wird er und desto „bauschiger“.

Nähbar ist der Rock von Gr. 86 – 164 jeweils in Einzelgrößen, und auch für Nähanfänger ist er geeignet.

Nun wünsche ich dir aber erstmal viel Freude mit dem Schnitt und eine tolle Zeit beim Nachnähen!

*Deine Nicole*



Variante mit einer Lage Tüll



Variante mit 6 Lagen Tüll

**Inhalt:**

Inhalt / Größenauswahl	Seite 3
Benötigte Materialien / Hilfsmittel	Seite 4
Schnitt kleben / Zuschnitt	Seite 4
Stoffverbrauch / Gummizugmaße	Seite 4
Nähanleitung	Seite 5
Schnittmuster	Seite 14

**Größenauswahl:**

Der Schnitt richtet sich nach der Körpergröße des Kindes:

Größe:	Körpergröße des Kindes
86	81 – 86 cm
92	87 – 92 cm
98	93 – 98 cm
104	99 – 104 cm
110	105 – 110 cm
116	111 – 116 cm
122	117 – 122 cm
128	123 – 128 cm
134	129 – 134 cm
140	135 – 140 cm
146	141 – 146 cm
152	147 – 152 cm
158	153 – 158 cm
164	159 – 164 cm

**Benötigte Materialien / Hilfsmittel:**

- Nähmaschine, optional:
- Overlockmaschine
- Stoff: Jersey für den Bund und Unterrock, Tüll
- Gummizugband, 1-2 cm breit
- Garn, Schere, Stecknadeln / Wonderclips, Stiff
- Ausgedruckter Schnitt in der gewünschten Größe

**Schnitt kleben / Zuschnitt:**

Zu Beginn des Schnittmusters findest du einen Klebeplan für den Schnitt – zu kleben ist von oben links nach unten rechts.

Die Nahtzugabe ist im Schnitt nicht enthalten und muss noch zugefügt werden – Ausnahme: am Tüllrock an der Außenrundung. Am Jerseyrock muss noch eine Saumzugabe von 2 cm zugefügt werden.

**Stoffverbrauch:**

Größe	Verbrauch Jerseystoff	Verbrauch 1 Lage Tüll	Gummizugmaße (inkl. Nahtzugabe)
86	42 cm	72 cm	40 cm
92	44 cm	74 cm	41 cm
98	45 cm	76 cm	43 cm
104	80 cm	78 cm	45 cm
110	86 cm	84 cm	46 cm
116	94 cm	90 cm	47 cm
122	102 cm	98 cm	50 cm
128	108 cm	106 cm	51 cm
134	116 cm	112 cm	53 cm
140	122 cm	118 cm	55 cm
146	128 cm	124 cm	56 cm
152	134 cm	128 cm	57 cm
158	142 cm	136 cm	60 cm
164	148 cm	142 cm	61 cm

Es bleibt Stoff in der Breite übrig.

## Nähanleitung:

Ein Hinweis vorweg: die Nahtzugabe ist nicht im Schnitt enthalten und muss noch zugefügt werden. Ausnahme: beim Tüllrock an der Außenrundung – hier benötigst du keine Nahtzugabe. Gib am Jerseyrockteil an der Außenrundung bitte noch 2 cm Saumzugabe dazu.

Im Folgenden zeige ich dir, wie ich einen Tüllrock mit einer Lage Tüll nähe. Möchtest du mehrere Lagen nähen gehst du genauso vor – und steckst alle Lagen übereinander, bevor du den Bund annähst.



Schneide dir die 3 Schnittteile zunächst in deiner gewünschten Größe aus.



Schneide dir den „Rockteil Jersey“ 2x im Bruch aus Jersey zu – füge hier unten an der äußeren Rundung eine Saumzugabe von 2 cm zu.

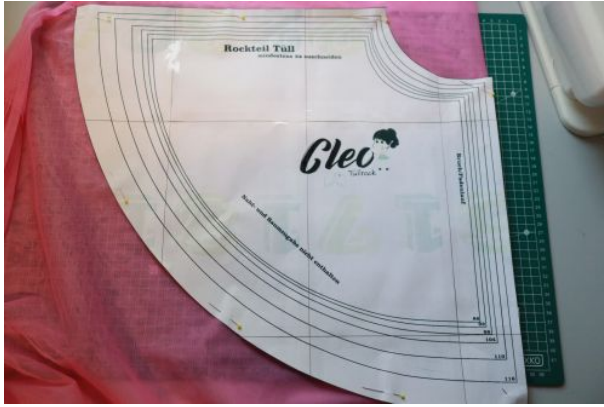
5



Nimm dir dann den „Rockteil Tüll“ ...

Copyright auf den Tüllrock Cleo by Nicole Perez-Jimenez, Engelinchen, Juni 2021.

Genähte Stücke nach diesem Schnitt dürfen ohne Stückzahlbegrenzung verkauft werden, hierbei ist der Urheber des Schnittmusters („Tüllrock Cleo“ von Engelinchen) im Beschreibungstext anzugeben. Massenproduktion, Veröffentlichung des eBooks, Weitergabe und Verkauf des eBooks oder Teilen hieraus ist ausdrücklich verboten.



...und schneide diesen ebenfalls 2x im Bruch zu. Hier benötigst du keine Saumzugabe. Möchtest du mehrere Lagen Tüll nutzen, so schneide je Lage immer 2x im Bruch zu.



So schaut es dann aus.



Lege die beiden Tüllstücke aufgeklappt rechts auf rechts aufeinander und stecke jeweils die geraden Kanten zusammen. Das Gleiche machst du dann auch mit den beiden Jersey-Rockstücken.

6



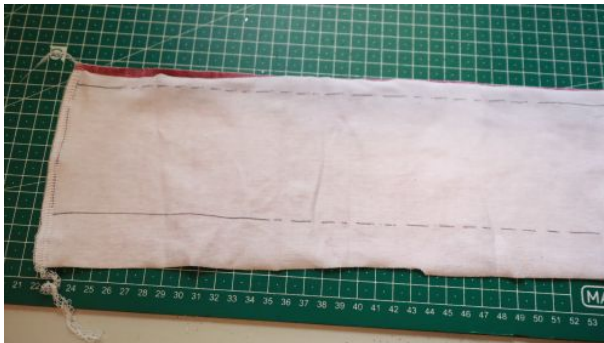
Den Bund benötigen wir auch – diesen schneidest du 1x im Bruch aus Jersey zu.

Copyright auf den Tüllrock Cleo by Nicole Perez-Jimenez, Engelinchen, Juni 2021.

Genähte Stücke nach diesem Schnitt dürfen ohne Stückzahlbegrenzung verkauft werden, hierbei ist der Urheber des Schnittmusters („Tüllrock Cleo“ von Engelinchen) im Beschreibungstext anzugeben. Massenproduktion, Veröffentlichung des eBooks, Weitergabe und Verkauf des eBooks oder Teilen hieraus ist ausdrücklich verboten.



Mit dem Bund beginnen wir auch direkt – lege ihn wie abgebildet rechts auf rechts einmal zur Hälfte und stecke die kurzen Enden zusammen.



Nähe die Enden zusammen – und lege es zunächst beiseite.



Nähe jetzt die beiden Jersey-Rockteile jeweils an den geraden Kanten zusammen.

7



Wenn du magst, kannst du nun einmal unten rund herum versäubern – dies hat nur optische Gründe. Ich nutze hierfür eine Overlockmaschine, du kannst aber auch z.B. den Zickzackstich deiner Nähmaschine nutzen.



Falte dann die Saumzugabe nach innen ein...

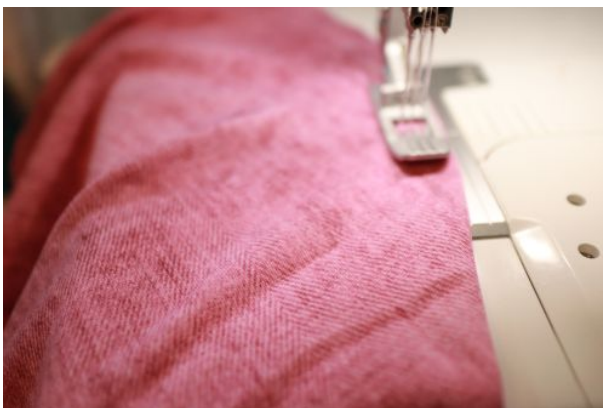


...und stecke sie fest.



So verfährt du jetzt einmal rund herum.

8



Nähe den Saum dann rund herum fest – hier nutze ich eine Coverlockmaschine, du kannst aber genauso gut mit der Nähmaschine arbeiten. Die Stichart ist hier egal, du kannst also nicht nur Geradstich oder Zickzack nutzen sondern auch z.B. einen Zierstich.

Copyright auf den Tüllrock Cleo by Nicole Perez-Jimenez, Engelinchen, Juni 2021.

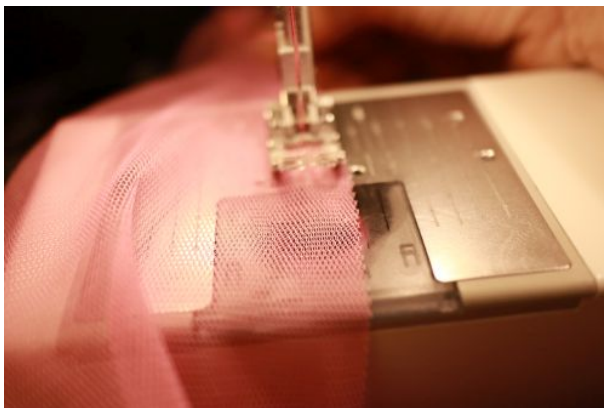
Genähte Stücke nach diesem Schnitt dürfen ohne Stückzahlbegrenzung verkauft werden, hierbei ist der Urheber des Schnittmusters („Tüllrock Cleo“ von Engelinchen) im Beschreibungstext anzugeben. Massenproduktion, Veröffentlichung des eBooks, Weitergabe und Verkauf des eBooks oder Teilen hieraus ist ausdrücklich verboten.



So schaut es dann aus. Lege den Jersey-Rockteil auch beiseite.



Nun muss noch der Tüllrock zusammengenäht werden. Nimm dir hierfür ein farblich passendes Garn, damit man die Naht später möglichst wenig sieht (Tüll lässt ja durchblicken).



Mit einem mittellangen Geradstich (ich wähle hierfür gern eine Stichlänge von 4,5 mm) Nähst du jetzt genau wie beim Jerseyteil auch die beiden geraden Kanten aneinander. Da der Tüll nicht so gut unter der Nähmaschine transportiert wird solltest du ihn vor und hinter dem Nähfuß beim Nähen stramm ziehen und so unter dem Nähfuß durchschieben.

9



So schaut es dann aus.

Copyright auf den Tüllrock Cleo by Nicole Perez-Jimenez, Engelinchen, Juni 2021.

Genähte Stücke nach diesem Schnitt dürfen ohne Stückzahlbegrenzung verkauft werden, hierbei ist der Urheber des Schnittmusters („Tüllrock Cleo“ von Engelinchen) im Beschreibungstext anzugeben. Massenproduktion, Veröffentlichung des eBooks, Weitergabe und Verkauf des eBooks oder Teilen hieraus ist ausdrücklich verboten.



Wende den Tüllrock...



...und stecke ihn über den Jerseyrock. Oben an der Rundung steckst du beide Teile rund herum zusammen.



Jetzt benötigen wir das Gummiband. Die Maße hierfür kannst du in der Tabelle auf Seite 4 ablesen.

10



Überlappe die beiden Enden ca. 1 cm und nähe mit einem schmalen Zickzackstich einige Male hin und her, damit die Enden gut zusammenhalten.

Copyright auf den Tüllrock Cleo by Nicole Perez-Jimenez, Engelinchen, Juni 2021.

Genähte Stücke nach diesem Schnitt dürfen ohne Stückzahlbegrenzung verkauft werden, hierbei ist der Urheber des Schnittmusters („Tüllrock Cleo“ von Engelinchen) im Beschreibungstext anzugeben. Massenproduktion, Veröffentlichung des eBooks, Weitergabe und Verkauf des eBooks oder Teilen hieraus ist ausdrücklich verboten.



Jetzt nimmst du dir das Schnittteil „Bund“ vor, was du zuvor schon zusammengenäht hast.



Lege das Gummi in die Mitte...



...und klappe den Bund dann einmal um. Stecke ihn gut fest.

11



So steckst du jetzt einmal rund herum den Bund zur Hälfte hoch, das Gummiband liegt innen zwischen den beiden Lagen. Da das Gummi kürzer als der Bund ist ist dies etwas fummelig.

Copyright auf den Tüllrock Cleo by Nicole Perez-Jimenez, Engelinchen, Juni 2021.

Genähte Stücke nach diesem Schnitt dürfen ohne Stückzahlbegrenzung verkauft werden, hierbei ist der Urheber des Schnittmusters („Tüllrock Cleo“ von Engelinchen) im Beschreibungstext anzugeben. Massenproduktion, Veröffentlichung des eBooks, Weitergabe und Verkauf des eBooks oder Teilen hieraus ist ausdrücklich verboten.



Der Bund wird jetzt oben über den Rock geschoben – die offene Bundseite zeigt dabei nach oben.



Stecke den Bund rund herum fest...



...und näh ihn an. Fertig ist dein Tüllrock!

Impressum:

Nicole Perez-Jimenez

Engelinchen Design

Funkelgang 22

12557 Berlin

Email: info@engelinchen.com

[www.engelinchen-shop.de](http://www.engelinchen-shop.de)

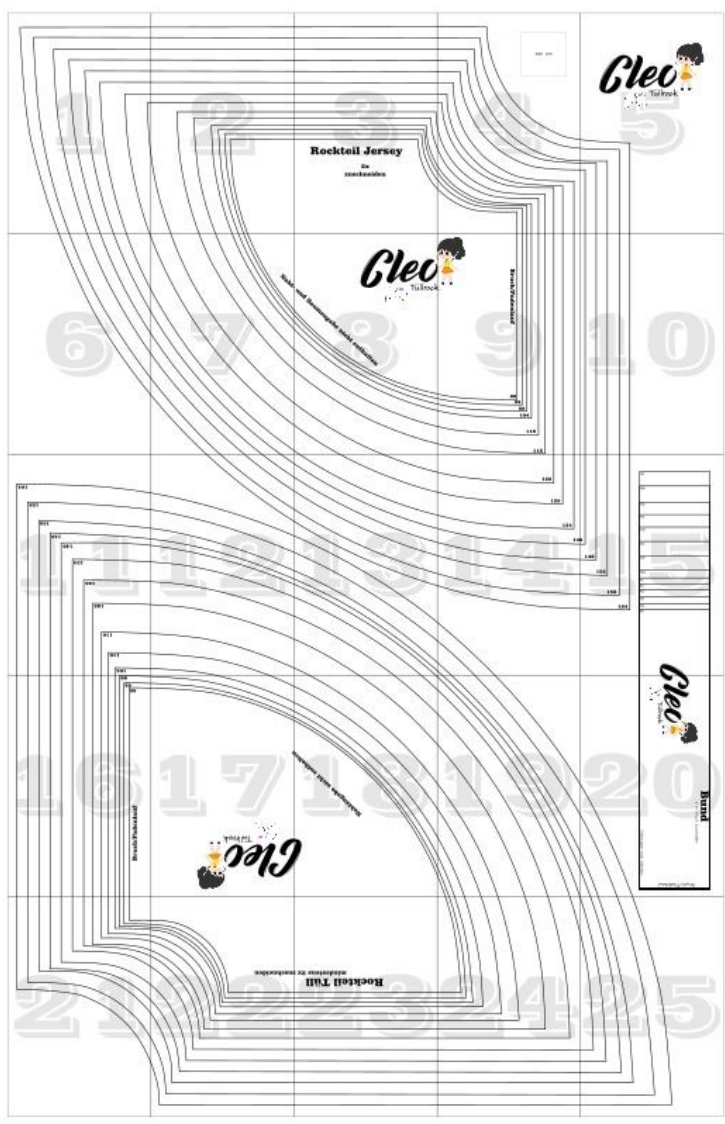
[www.engelinchen.com](http://www.engelinchen.com)

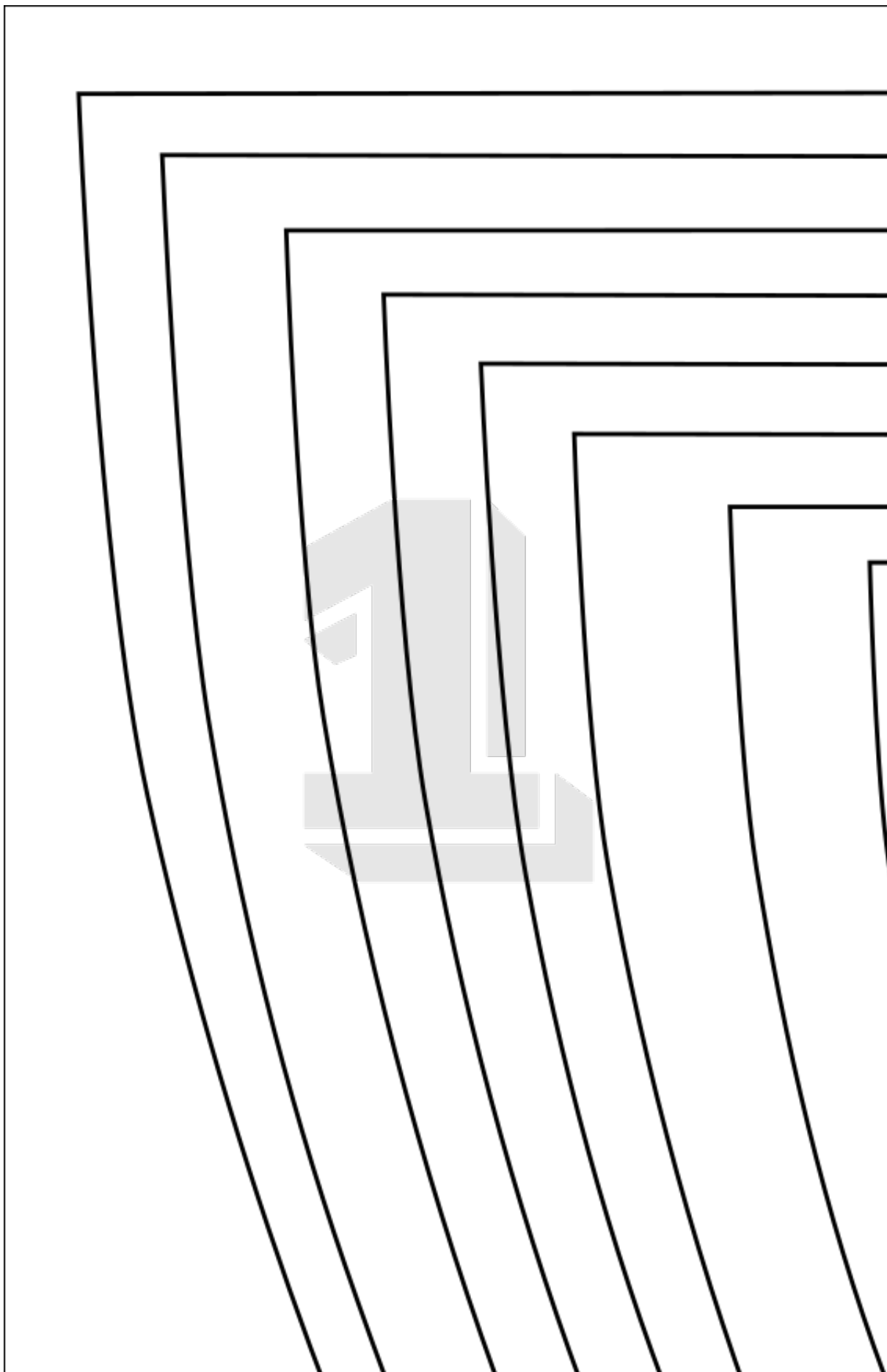
DIY-Facebook-Gruppe, in der du gern deine fertigen Werke zeigen und dich austauschen kannst:

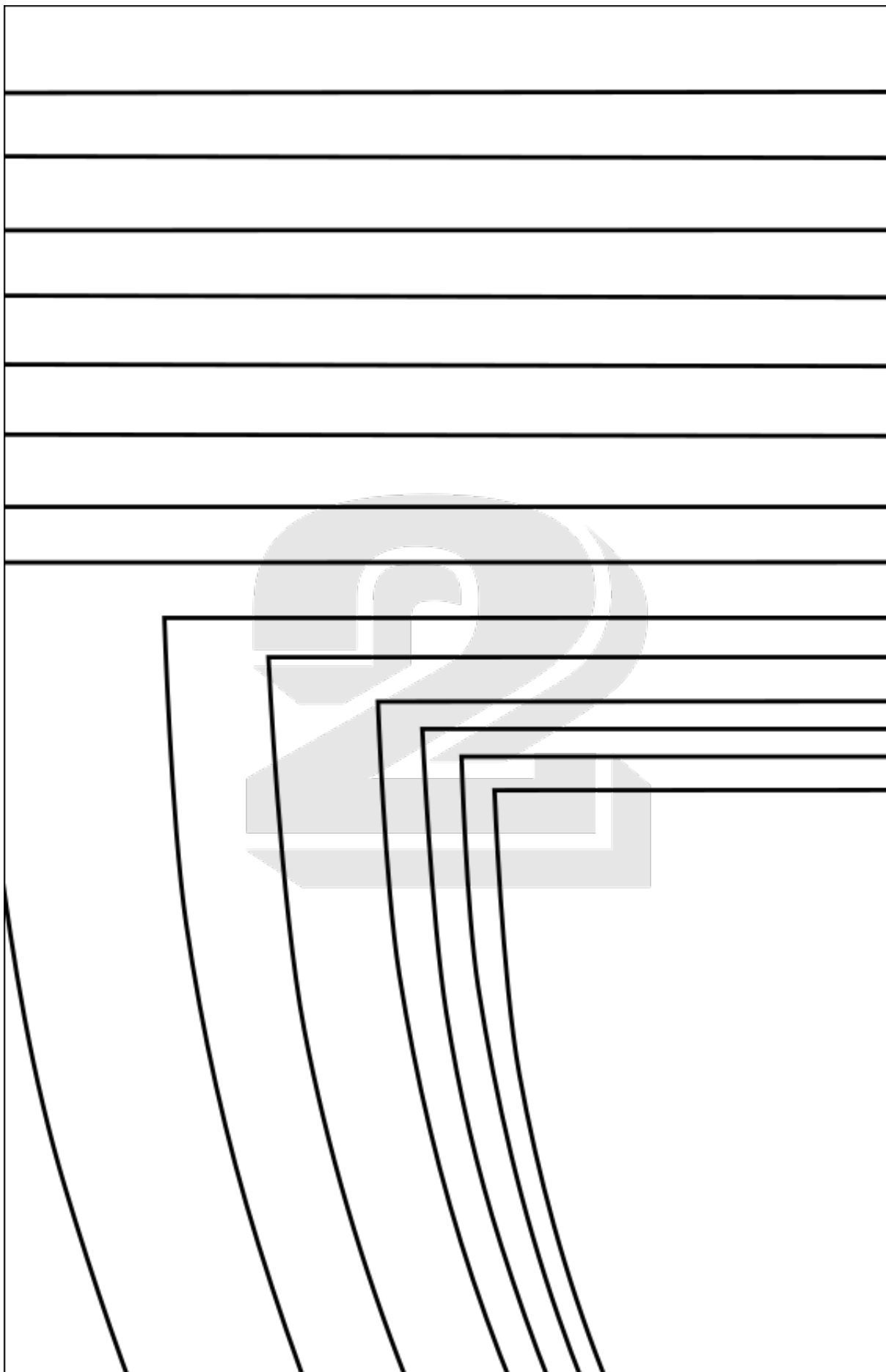
<https://www.facebook.com/groups/1819294111616875/>

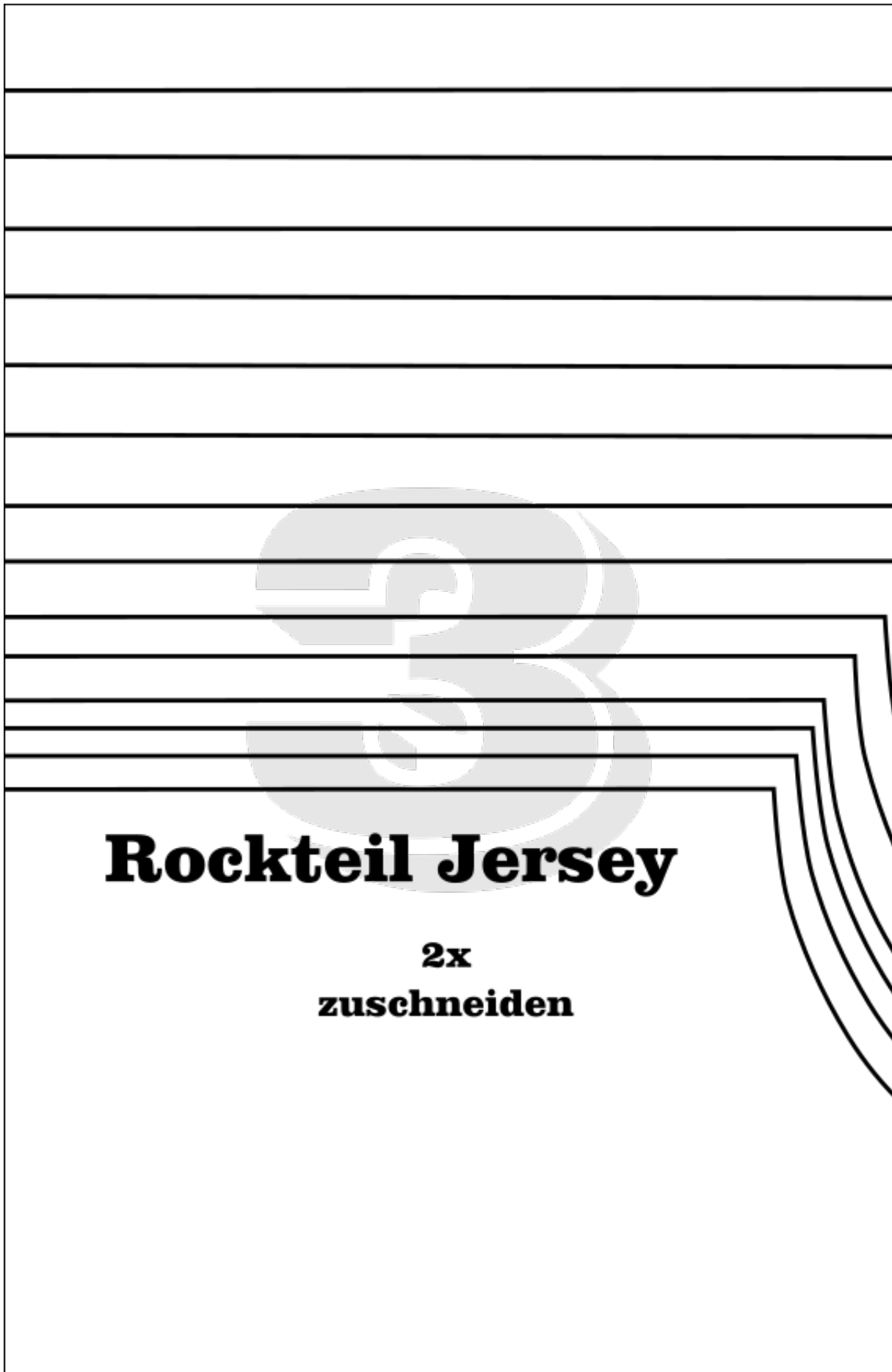


Klebeplan:



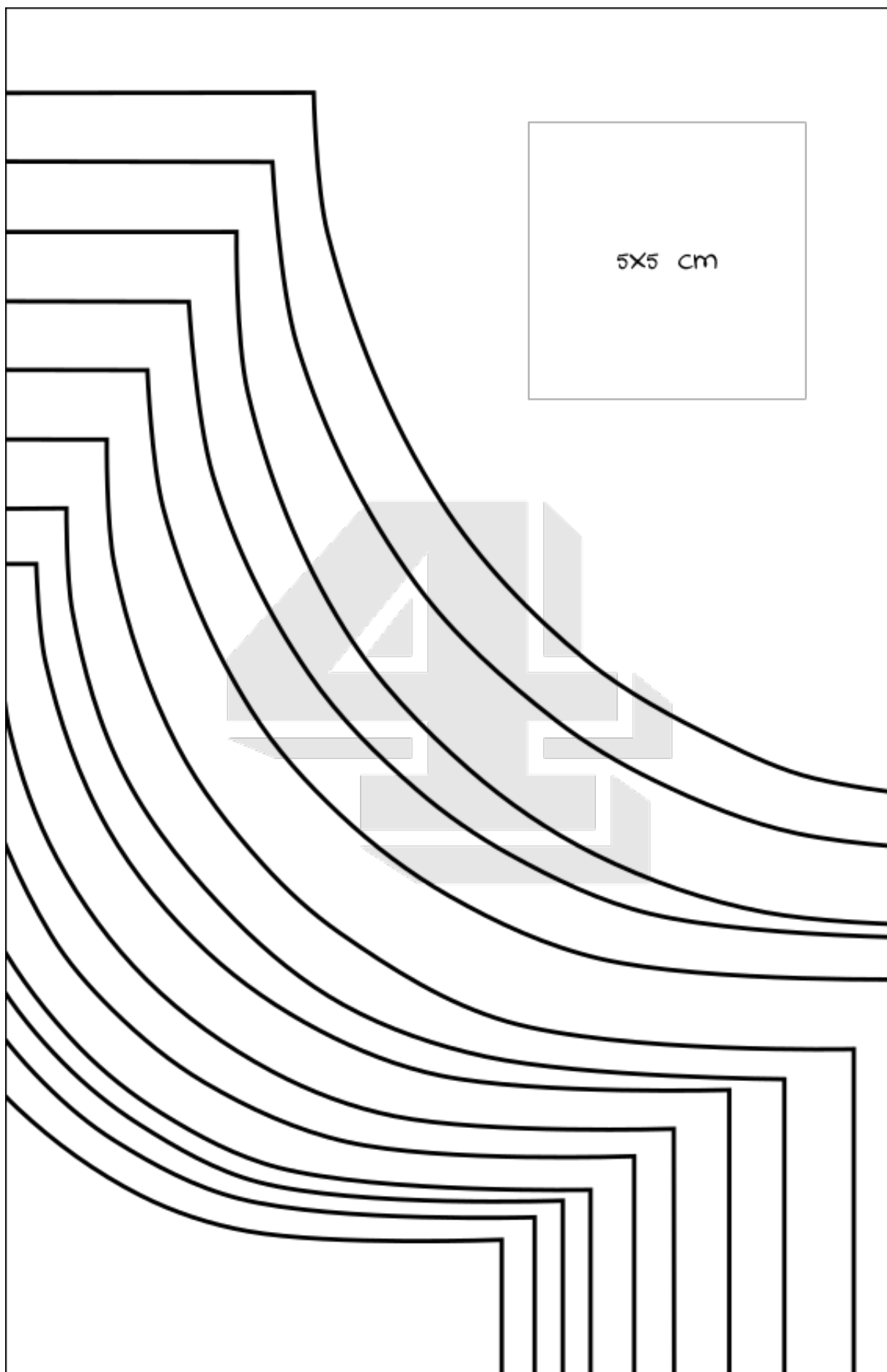


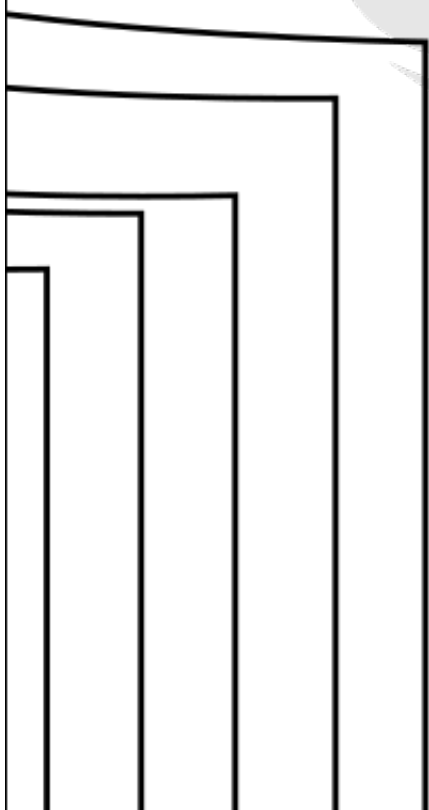


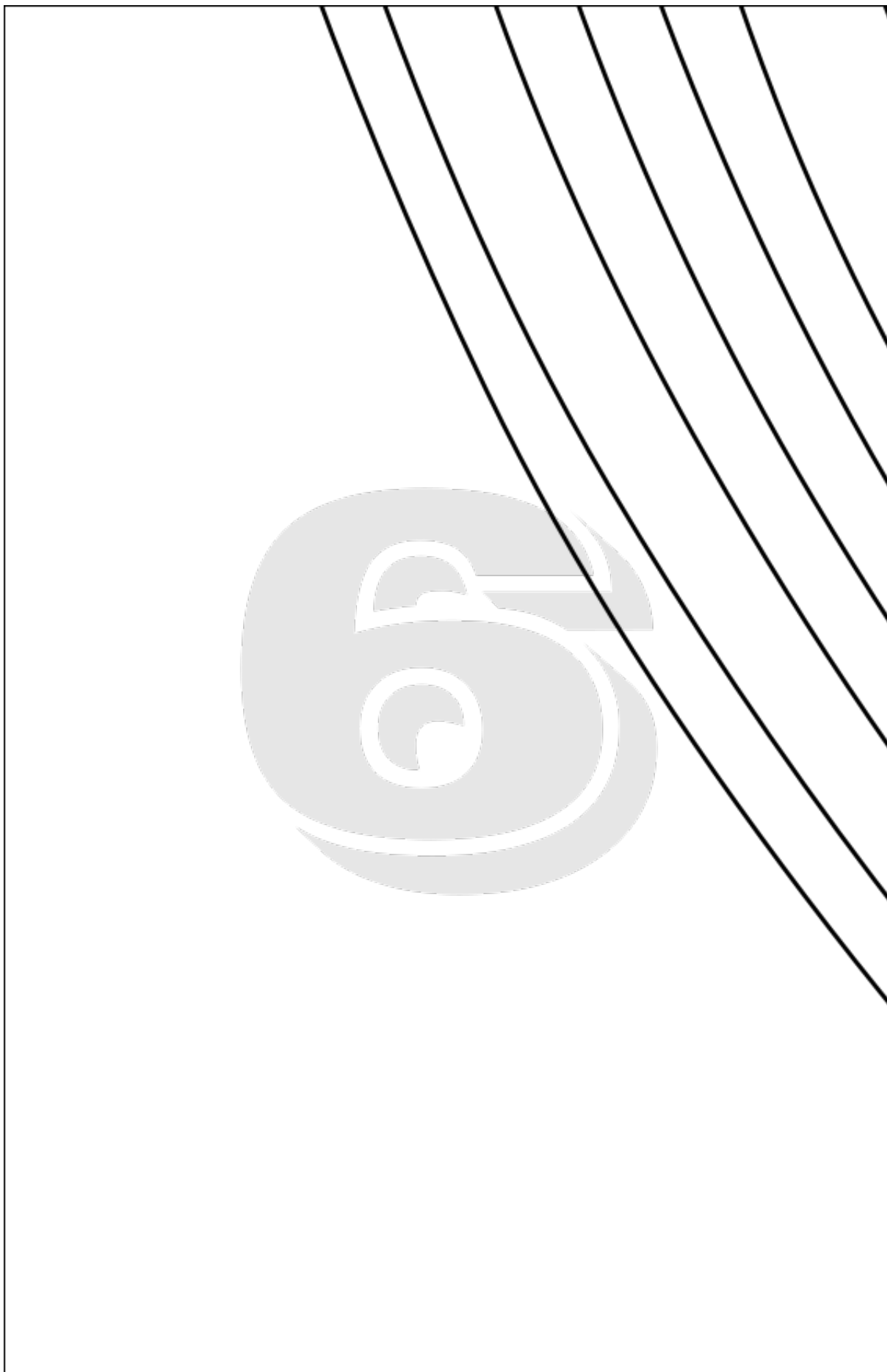


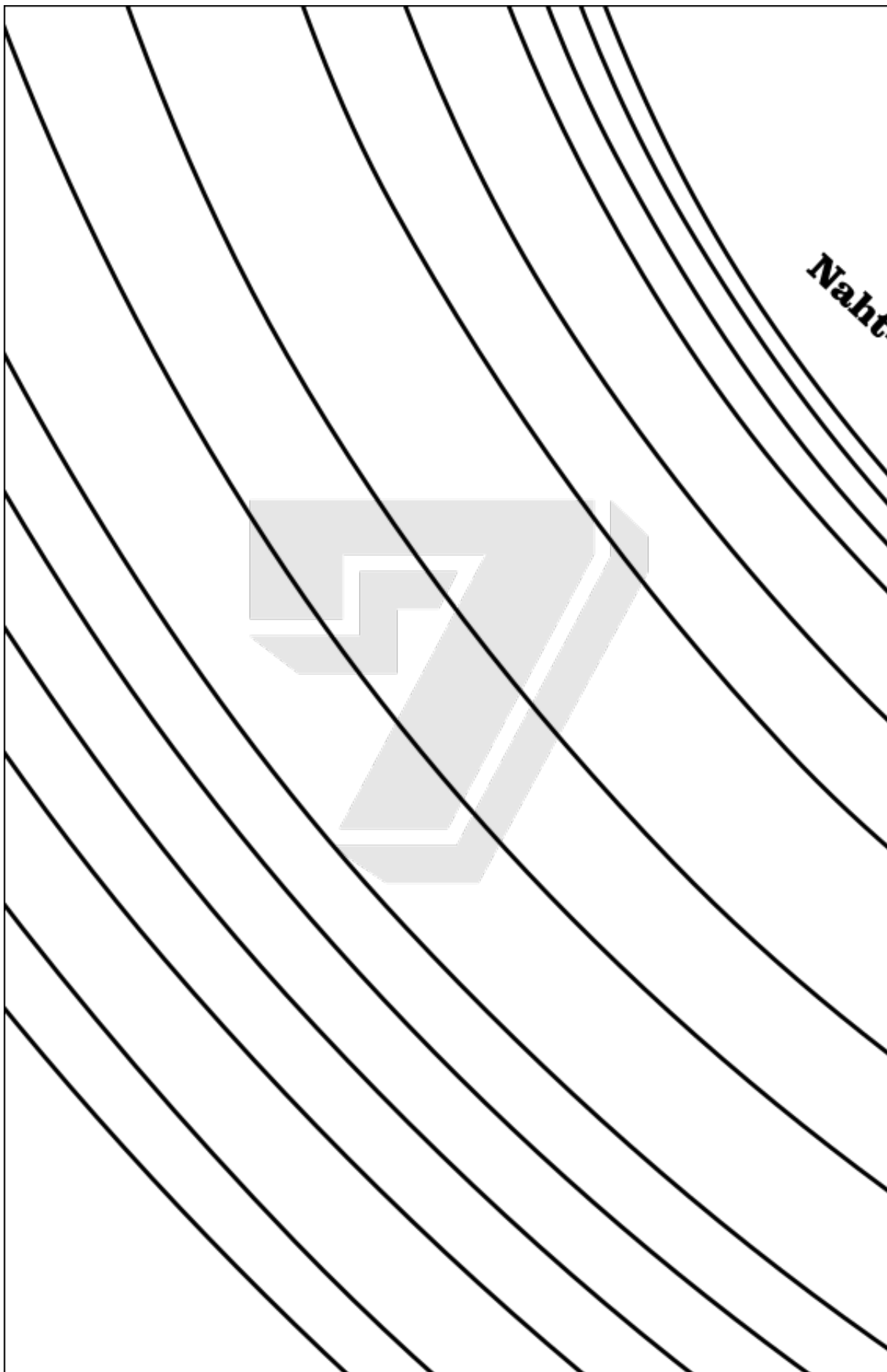
# **Rockteil Jersey**

**2x  
zuschneiden**







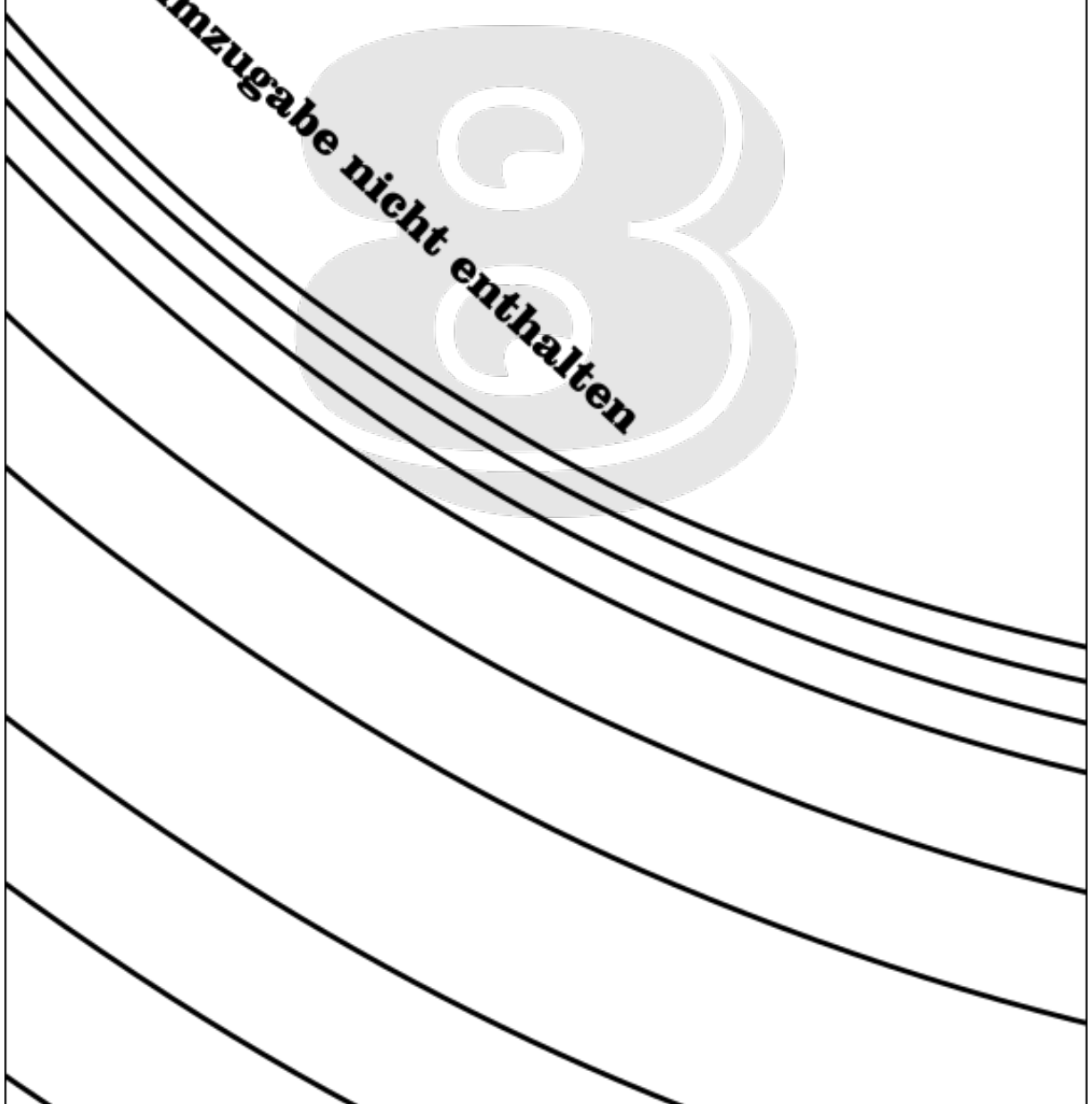


# Gleeo

Tüllrock

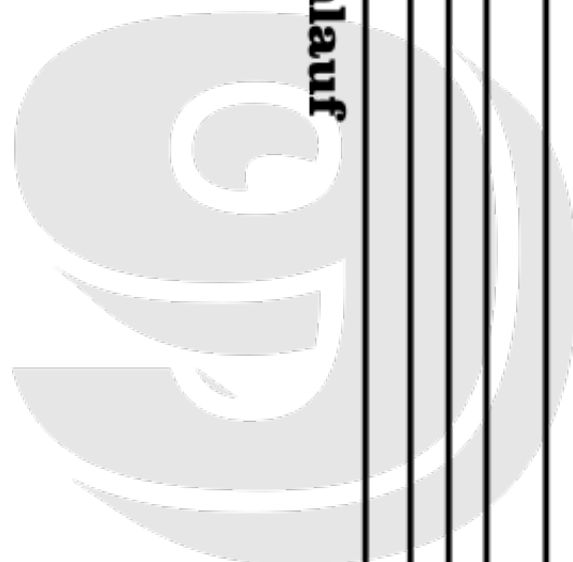


**und Saumzugabe nicht enthalten**





# Bruch/Fadenlauf



86

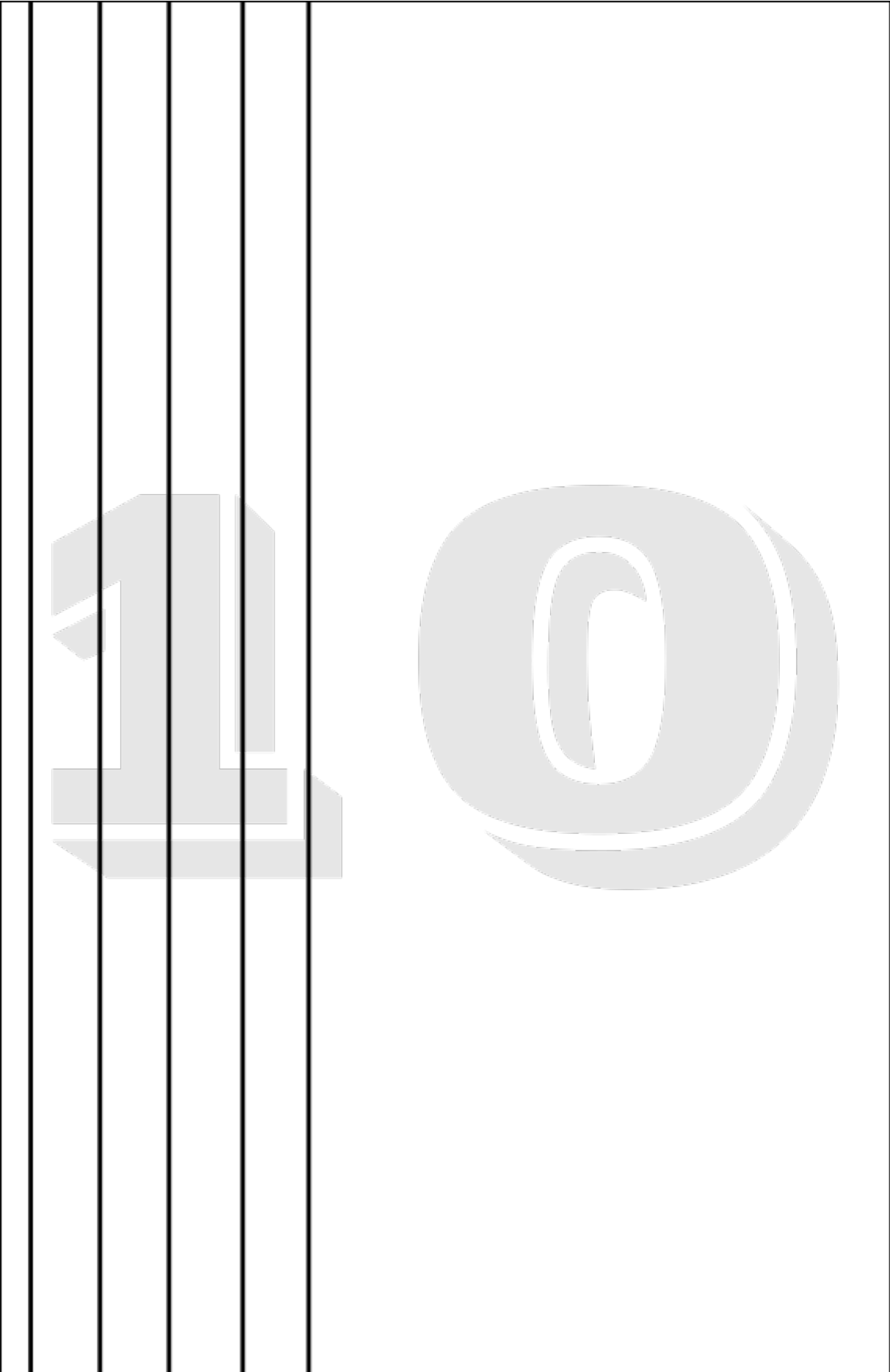
92

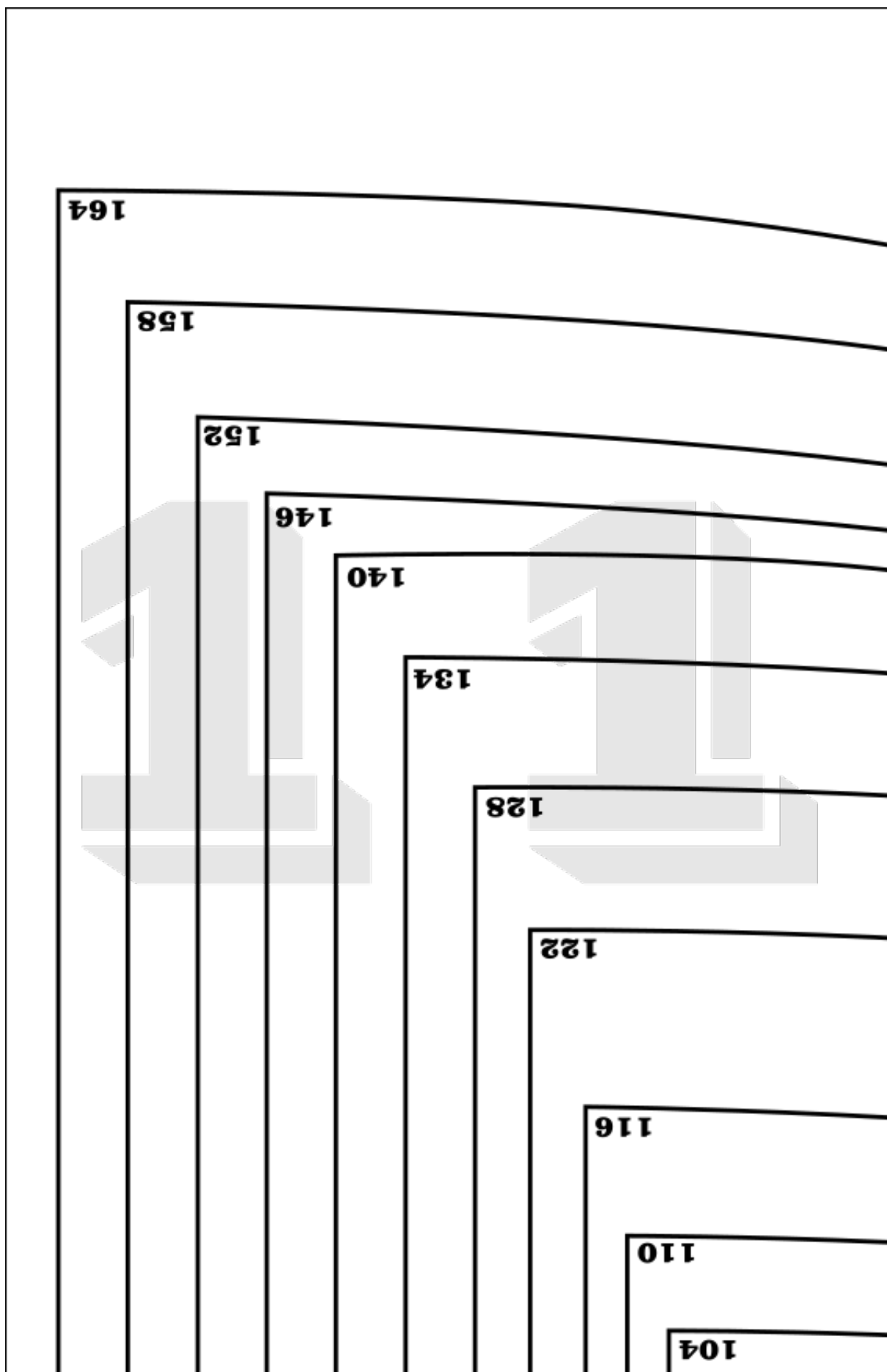
98

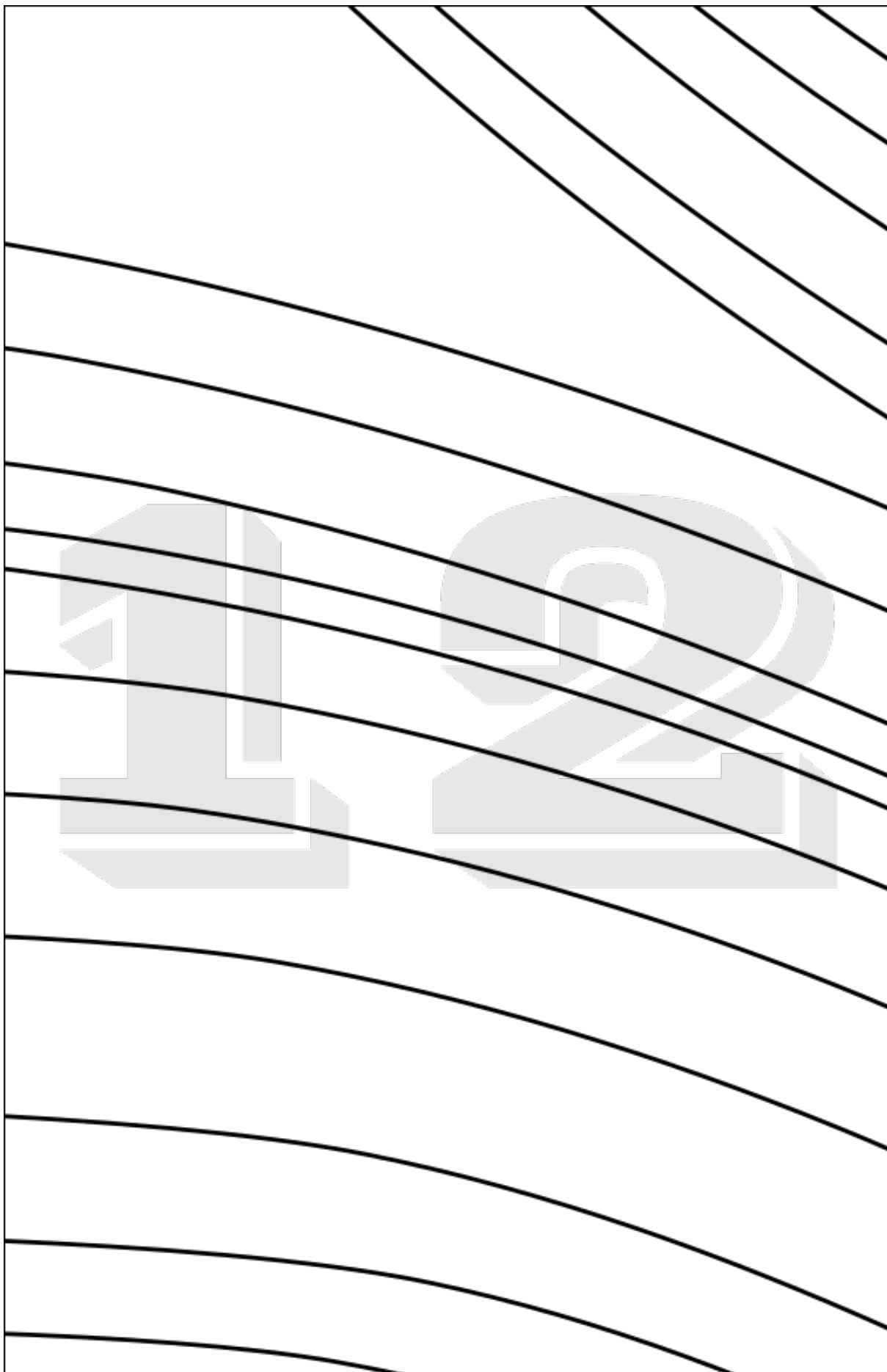
104

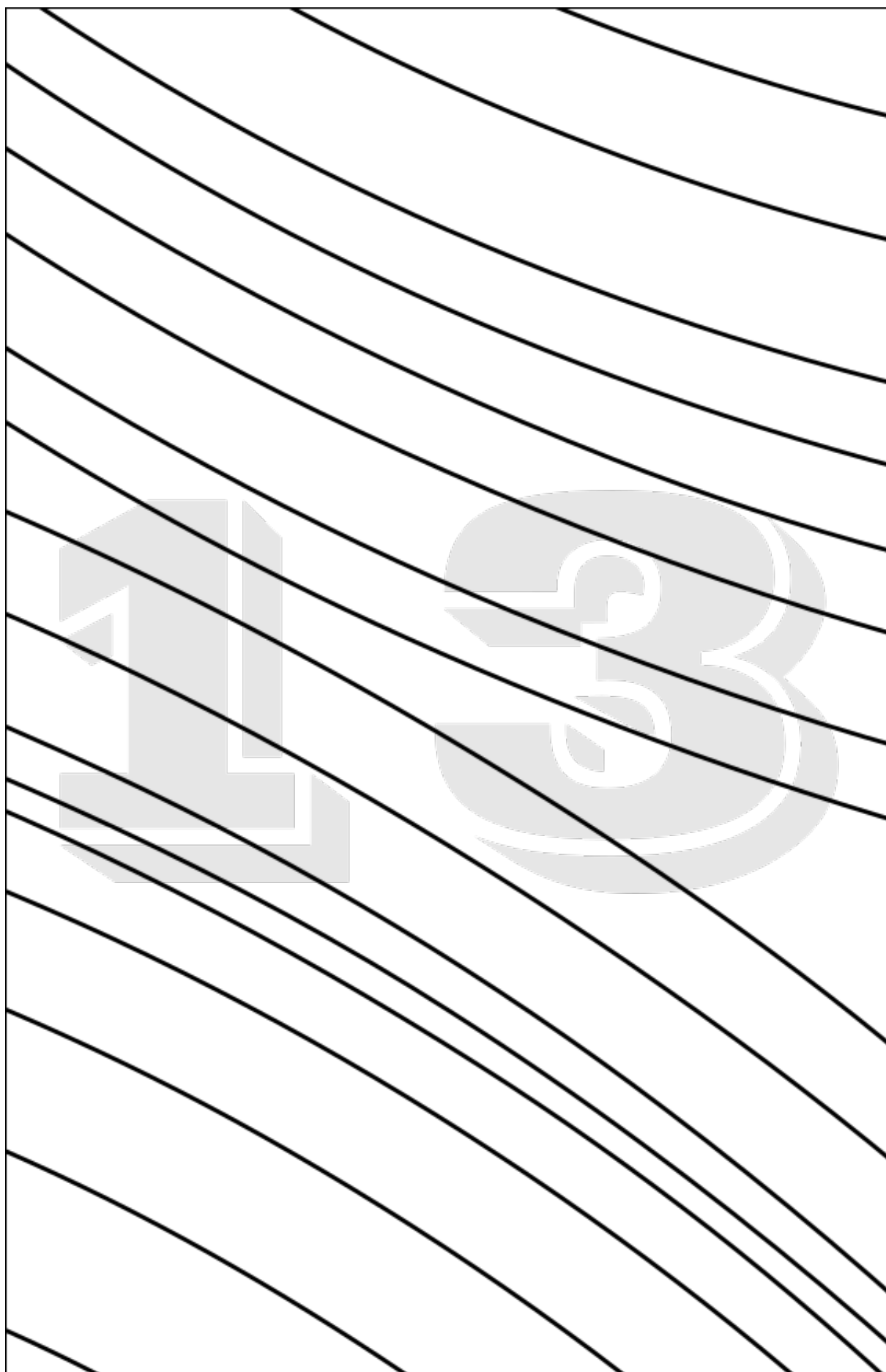
110

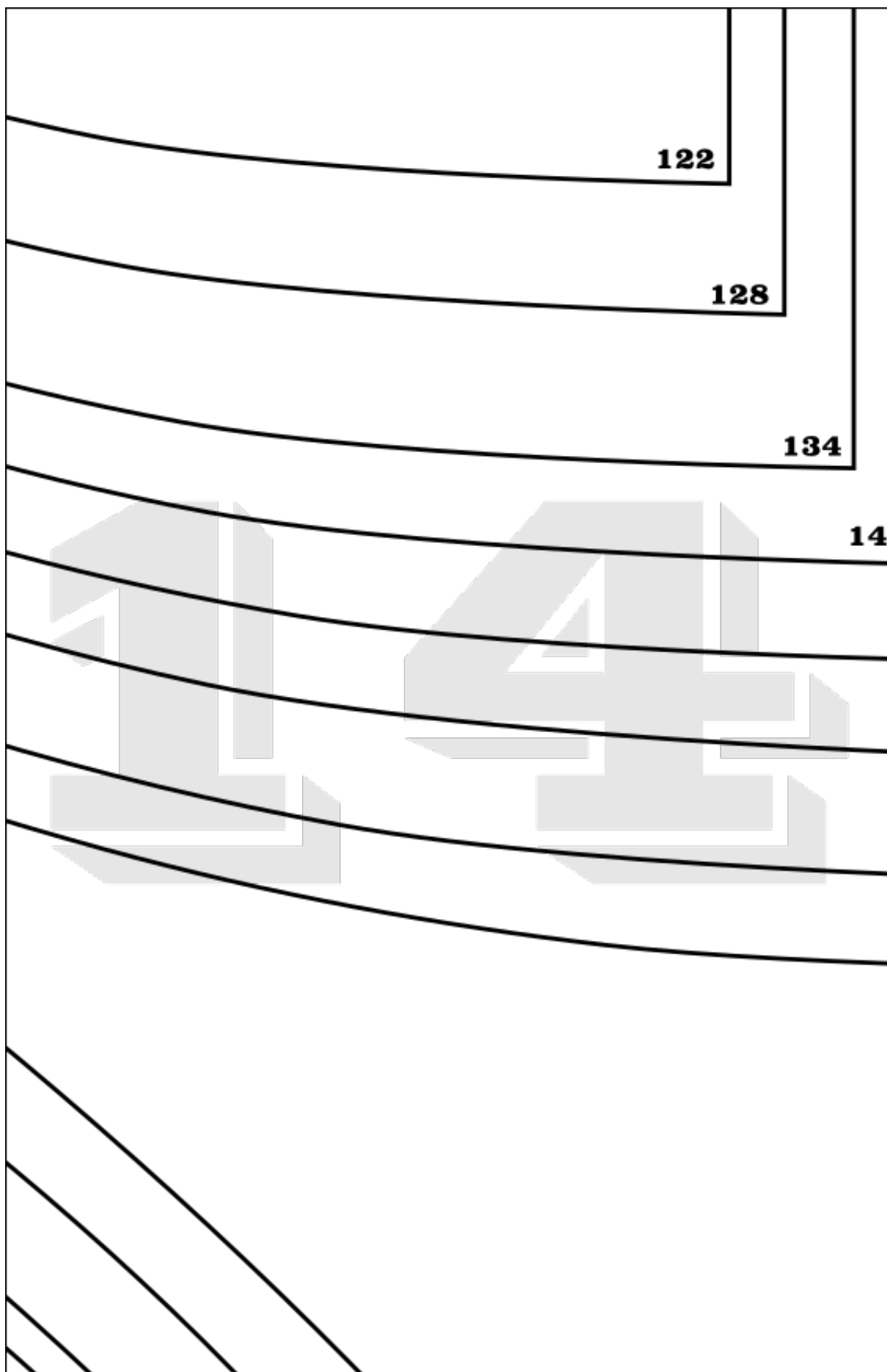
116







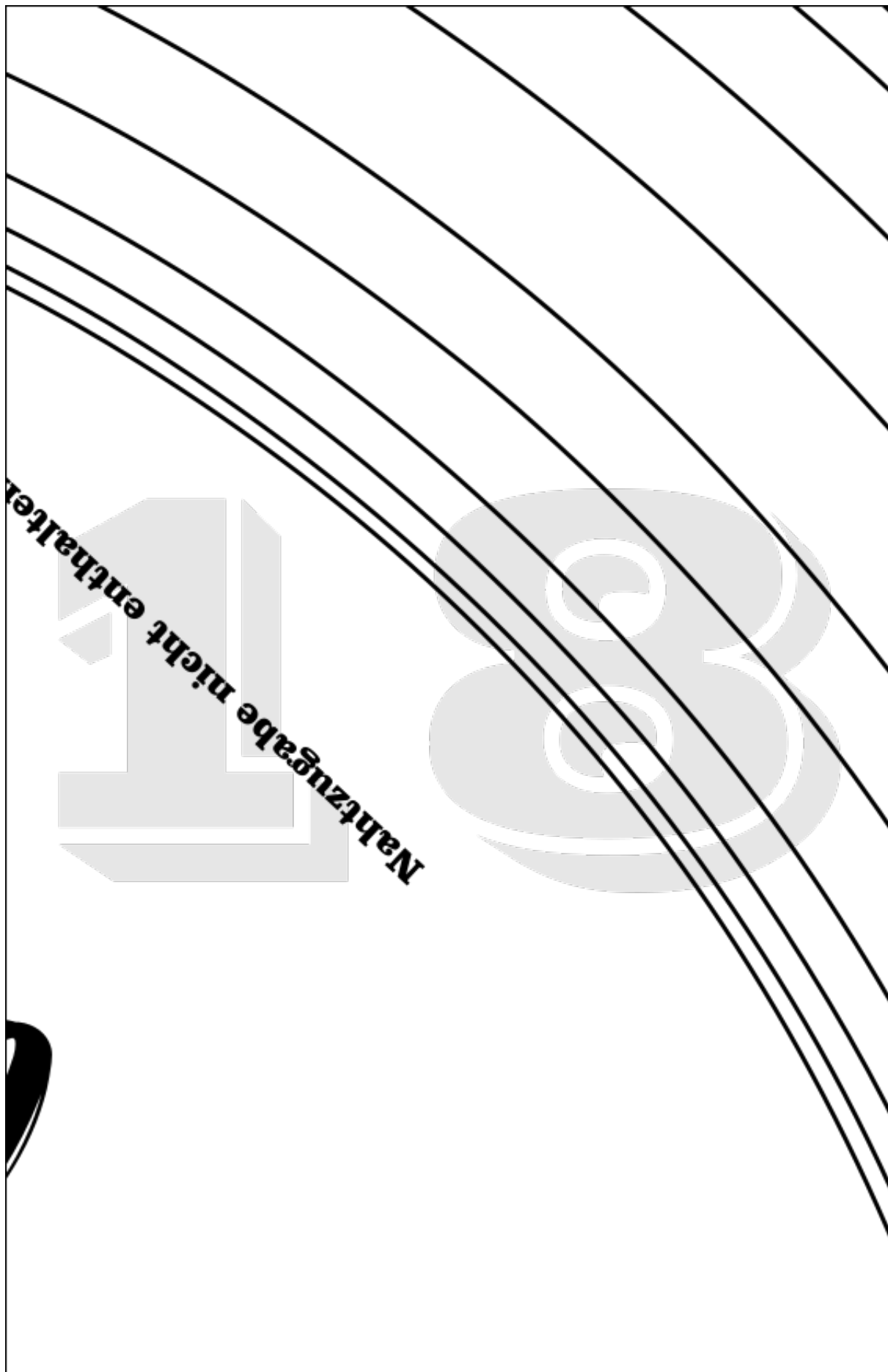


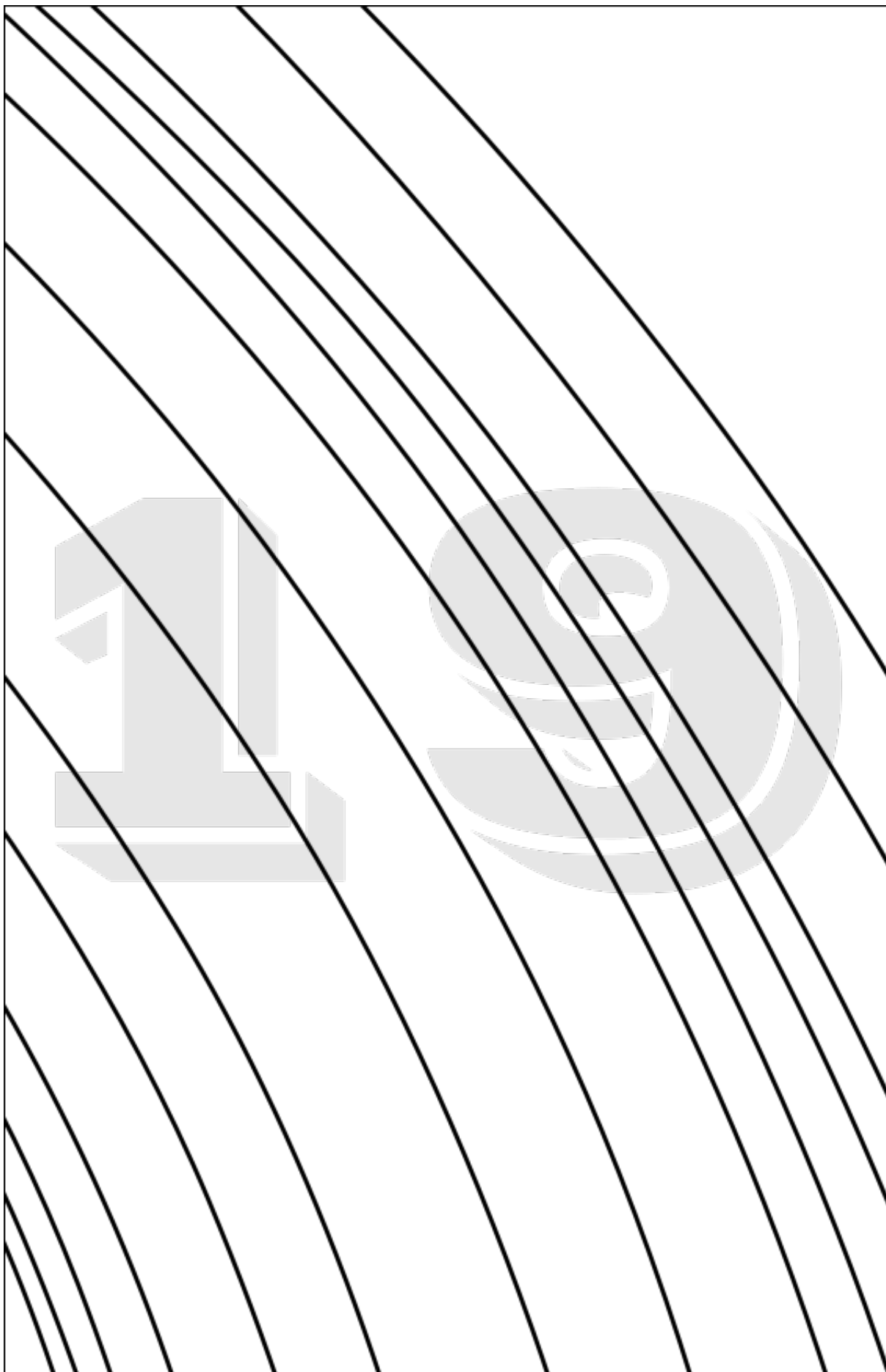


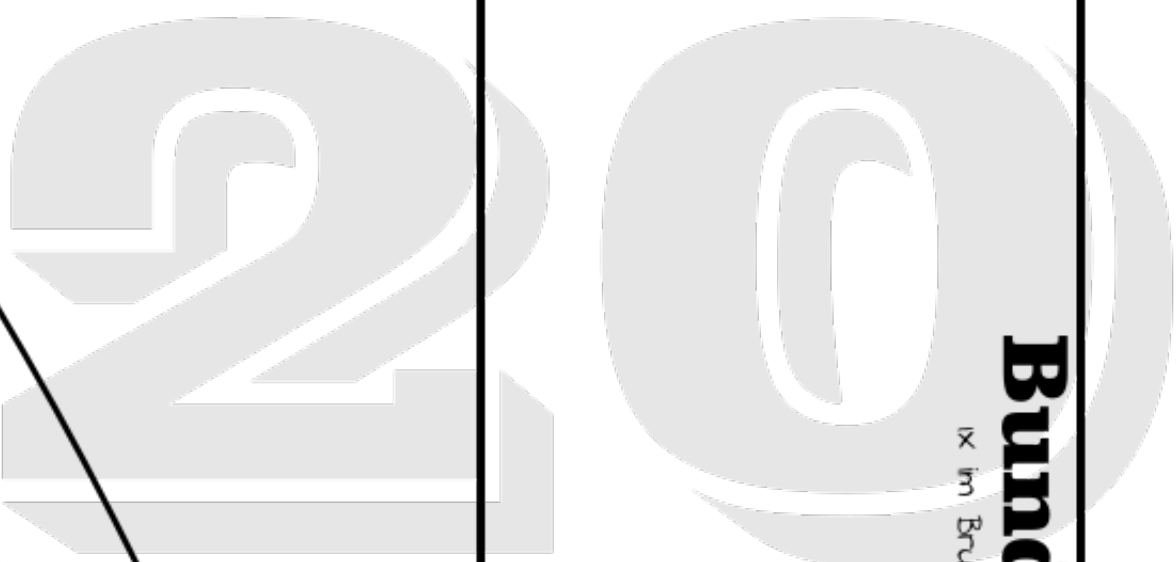














**Bund**  
ix im Bruch zuschneiden

Bruch/Fadenlauf



Tillrock



Nahzugabe nicht enthalten

