

# ♥♥ Moby Schnür\* Schal ♥♥ auch zum Wenden

*in 3 Größen - für die ganze Familie*



*Mit  
ausführlicher  
Video-  
Nähanleitung*

# freEBOOK



Herzlichen Dank, dass Du Dich für ein eBook von  
**first lounge berlin®** entschieden hast :)

**first lounge berlin®** eBooks zeichnen sich dadurch aus,  
dass sie sehr ausführlich bebildert und beschrieben sind.

Alle Produkte wurden von uns mit viel Herzblut in  
Handarbeit entwickelt und genäht. Alle Schnitte sind  
ausschließlich von uns per Hand gezeichnet und sehr  
einfach nachvollziehbar.

Eure Wünsche oder Fragen rund um's Nähen beantworten  
wir gerne unter [contact@firstloungeberlin.com](mailto:contact@firstloungeberlin.com)

Unser Shop ist rund um die Uhr für Euch geöffnet mit  
eBooks zum Sofort-Download, super günstigen und gratis  
eBooks zum probieren [firstloungeberlin.com](http://firstloungeberlin.com)

Alle eBook-Neuerscheinungen und Mitteilungen findet Ihr im  
Blog [firstloungeberlin.blogspot.com](http://firstloungeberlin.blogspot.com)

Und unsere Fanpage könnt Ihr besuchen unter

[facebook.com/fanpage.firstloungeberlin](https://facebook.com/fanpage.firstloungeberlin)

**Viel Freude beim Designen und Nacharbeiten! :)**

♥♥✂️ Noch einen herzlichen Dank an meine Probenäherinnen  
Gabi und Ina. ✂️ Und großen Dank an meinen Schatz,  
der mich immer liebevoll unterstützt, wo er nur kann!! ♥♥

♥♥ Die Angefertigten Produkte aus unseren Schnitten **dürfen privat UND  
gewerblich genutzt werden.** Der gewerbliche Verkauf der angefertigten Produkte  
ist unbegrenzt im Rahmen eines Kleingewerbes von Einzelstücken und Kleinserien  
(keine Massenproduktion) erlaubt unter der Nennung unseres Namens z. B.  
„Schnitterstellung nach firstloungeberlin“. Die eBooks und die Schnitte dürfen nicht  
vervielfältigt, verkauft, kopiert, weiter gegeben, abfotografiert oder in irgendeiner

Weise veröffentlicht werden. ♥♥



Aus einer dauernd währenden Leidenschaft Kleidung zu verändern, umzugestalten und zu nähen, Accessoires zu häkeln und Pullis zu stricken ist eine Berufung geworden. Die schulische Ausbildung war dann nur noch eine Frage der Zeit...

Mein Label **firstloungeberlin**® steht für Freiheit und ein positives Lebensgefühl in Verbindung mit Kreativität und Leidenschaft. Was einst in einem abgelegenen Zimmer in

Prenzl' Berg begann, wuchs mit viel Fingerspitzengefühl und Liebe zum Detail zu einer kleinen, strahlenden Kleider-Lounge an mit der Aversion gegen die langweiligen textilen Kettenmärkte.

Der Look ist unkonventionell, superbequem, praktisch und unkompliziert. Mein kreatives Engagement für immer Neues und der Drang zur Weiterentwicklung trieben mich dann in die Welt hinaus wo ich meiner Neugier frönen und mich inspirieren lassen konnte :)

Ich habe meine Erfahrung, Leidenschaft und alle erprobten Schnitte in mein Köfferchen gepackt und nach und nach gestalte ich aus alter und neuer Zeit all die herzallerliebsten Überraschungen, die Ihr nach Hause an Eure Nähmaschinen holen könnt und mit viel Spaß und Freude umsetzen könnt.♥

eBooks von **firstloungeberlin**® sind einzigartig, ausführlich, sehr detailliert, unkompliziert & leicht umzusetzen. Auch Nähanfänger werden hier zu schnellen und tollen Ergebnissen kommen!

**Auch Du kannst es, also designe, nähe & trage was Dir gefällt!©**

*Herzlichst Eure Ina Schille*





## Kleine Legende ✂

**Bruch** = Stoffbruch = die Stoffkante an dem der Stoff doppelt gefaltet wird

**rechts** = Vorderseite des Stoffes

**links** = Rückseite des Stoffes

**Fadenlauf** = Ausrichtung der Schnittteile nach Webrichtung bzw. Seitenkante des Stoffes

**Nahtzugabe** = Stoffkante an dem die Stoffteile mit einer Naht verbunden werden. Meistens beträgt diese 1 cm

**Bruch spiegeln** = das Schnittteil doppelt ausgedruckt und gespiegelt aneinander kleben

**riegeln** = am Anfang und am Ende jeder Naht wird vor und zurück genäht damit sich die Naht nicht wieder löst

**steppen** = nähen, z.B. eine schöne sichtbare Naht auf einer Falte nähen

**Nahtzugabe** = ist der Stoffüberschuss an dem die Stoffteile durch Nähen verbunden werden

**Abnäher** = keilförmige Einschnitte im Stoff, die spitz zulaufend zusammen genäht werden so dass eine leichte Rundung entsteht

**versäubern/verketteln** = die Stoffkanten umweben damit sie nicht ausfransen oder/und auch gleichzeitig zusammen nähen



**Tippi** gibt Dir in dieser Anleitung Tipps.

Alle Nahtzugaben sind bereits enthalten!

Wenn nicht anders angegeben gilt immer bei 1cm nähen!

**Ich empfehle Dir nur den Schnitt auszudrucken (schwarz/weiß), ansonsten die Arbeitsschritte am Bildschirm abzulesen. So ist der Kostenaufwand minimal und es schont die Umwelt. ♡ ♡ ♡**

## Deine benötigten Materialien...

Du kannst alle Arten von Geweben wie Fleece, Sweat, Interlock, Jersey, Strick, Plüsch, Pannesamt, Baumwolle, Wolle, Cord, Satin, Seide, Leinen, Viskose und viele andere Arten verwenden. Hier ist alles, was kuschelig und geschmeidig ist, angesagt. Ich empfehle aus ähnlichem Material erst eine Probe zu nähen.

## Materialverbrauch

Stoffverbrauch bei **140 cm Breite** in CM

<b>Größe</b>	<b>Für</b>	<b>Oberstoff</b>	<b>Innenstoff</b>	<b>Kordel</b>
<b>S</b>	<b>Kleinkinder 3 bis 5 Jahren</b>	ca. 31 cm	ca. 31 cm	ca. 90 cm
<b>M</b>	<b>Kinder ab ca. 5 Jahren</b>	ca. 38 cm	ca. 38 cm	ca. 110 cm
<b>L</b>	<b>Erwachsene</b>	ca. 45 cm	ca. 45 cm	ca. 120 cm

Für Kinder unter 3 Jahren ist darauf zu achten, dass Kleinteile, die sich am Schal befinden, sich lösen könnten und verschluckt werden können. Du kannst auch eine sehr kurze Kordel verwenden!

- \* **Für die Probe** ein ähnliches Material, was Du verschmerzen kannst.
- \* **Baumwollband bzw. Kordel** - Länge siehe Tabelle hier oben
- \* **2 Ösen**, das Band sollte gut durchpassen
- \* **2 kleine Lederbelege**, oder nicht fransendes Gewebe - siehe Schnitt
- \* **2 kleine Einlagen**, falls das Gewebe dehnbar ist
- \* **1 - 2 Magnetknopf** zum Annähen, evtl. für beide Schalseiten zum Wenden
- \* **passende Garne**, Sticheinstellung zum klassischen Nähen ist immer 2,5 bis 3. Die Optik zählt hier natürlich auch. Nähe einen Teststreifen und wähle die passende Sticheinstellung für Dein Material.
- \* **Feine bis mittlere Nähnadel** sollte nicht zu dick sein.

# Bezugsquellen



Der **Türkenmarkt in Berlin**, bietet neben Obst, Gemüse und den kulinarischen Gaumenfreuden, wunderschöne Stoffe und Zutaten, zu absolut bezahlbaren Preisen. Der Markt pulsiert immer an Werktagen, Dienstag und Freitag von 10:00 bis 18:30 Uhr - am Maybachufer - U-Bhf Schönleinstraße.

Samstags findet dort der Kunstmarkt statt, wo man so manche, bei DaWanda angepriesenen Produkte, auch anfassen kann. Das Stoffangebot ist dann geringer.



Im Internet findest Du hier alle **Materialien**.

Bei DaWanda findest Du alles was Dein Herz begehrt.

<http://de.dawanda.com>

Bei eBay gibt es viele Restposten und daher auch günstige Materialien.

<http://www.ebay.de>

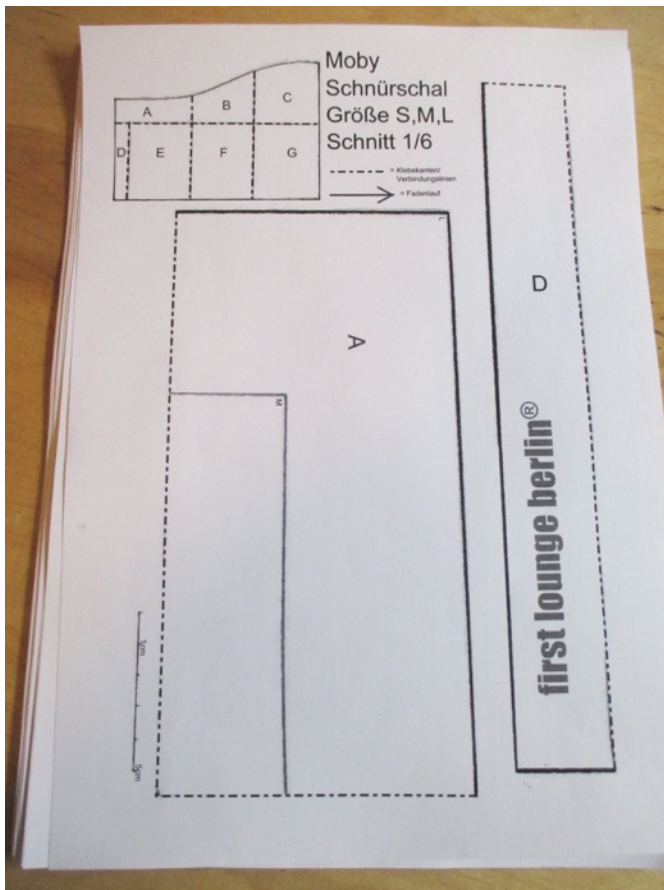
In der Gardinenabteilung von Ikea kaufe ich gerne Stoffe. Dort gibt es günstiges Wachstum, Baumwoll- und Canvasstoffe. Auch Online unter:

<http://m.ikea.com/at/de/pages/onlineshop/onlineshop/>

Im Internet finden sich auch viele Stoffgroßhändler. Wer Zeit hat, kann da sicher fündig werden.

**Viel Freude beim Stöbern ;D**

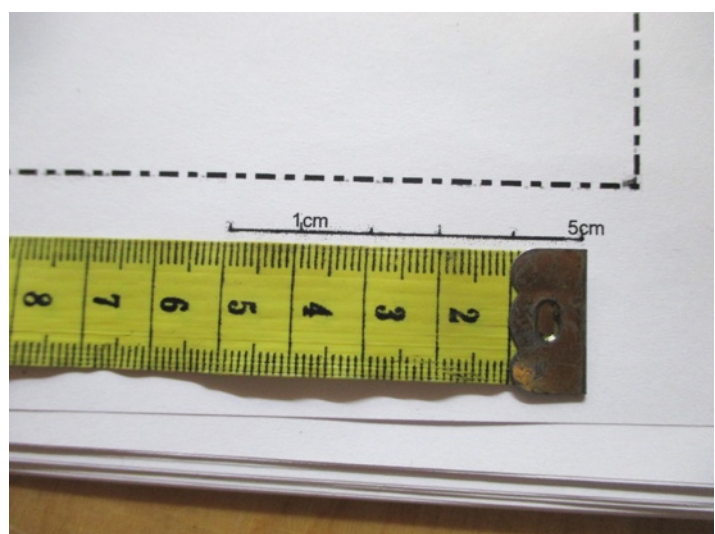
## Schnittausdruck

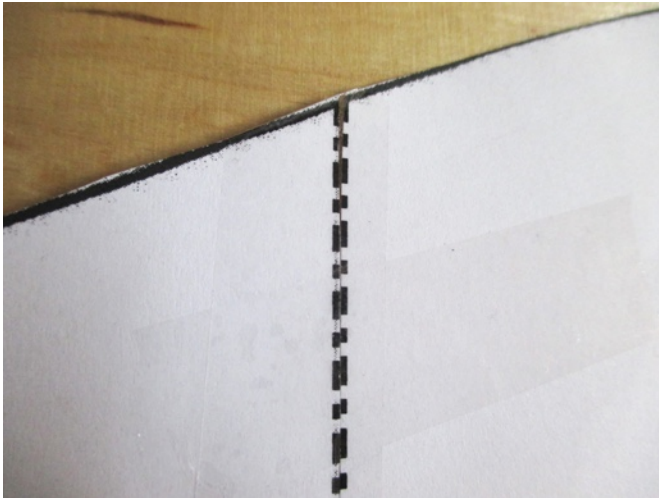


Zunächst druckst Du alle Schnittteile in Originalgröße aus, **Blattgröße muss 100%** sein. Zur Kontrolle hast Du auf dem Blatt die Zentimeterangaben, die Du einfach nachmisst, diese müssen stimmen! Ich empfehle die Schnittteile nach jedem Druck sofort zu kontrollieren. Man vergisst schnell mal die 100% einzustellen und nach dem Ausschneiden ist es zu spät.

!Achte bitte bei jeder Druckeinstellung darauf, dass Du die **tatsächliche Größe, also 100%** wählst!! Wenn der Druck zu schwach ist dann liegt es an Deiner Druckerpatrone. Wechsele diese dann aus und versuche es erneut.

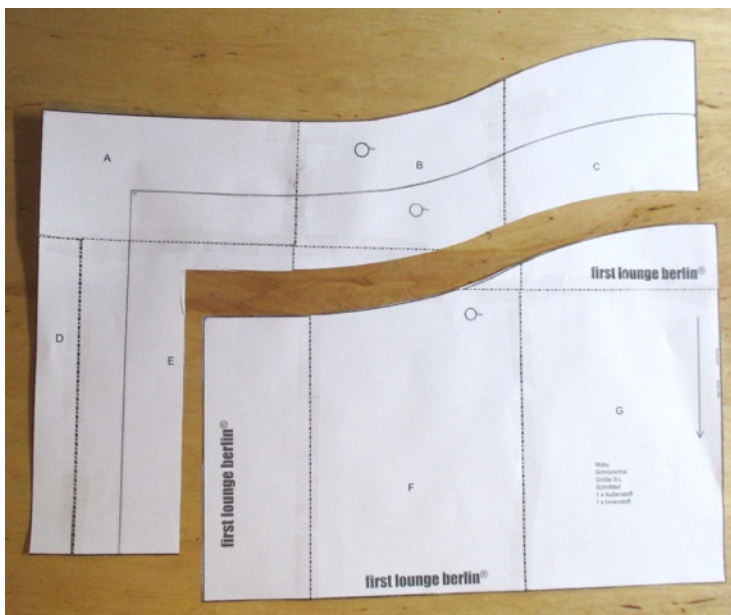
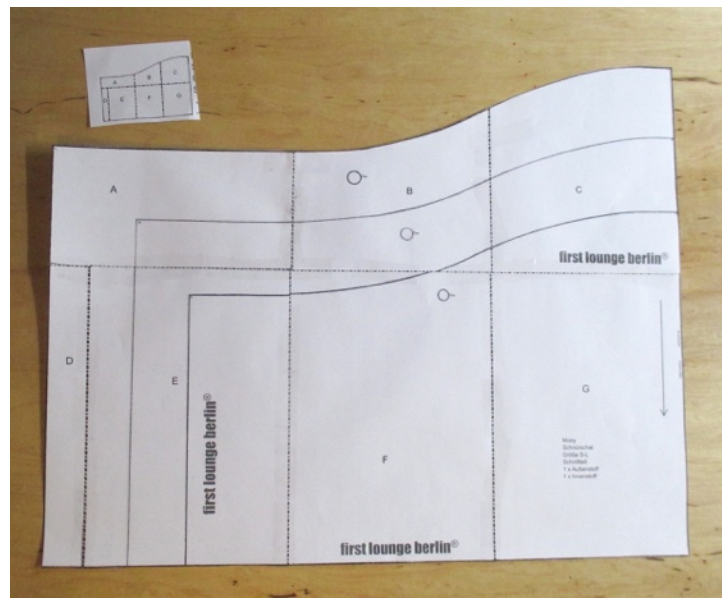
**Eine Ausdruckempfehlung findest Du auch am Ende dieses eBooks!**





Schneide nun die Schnittteile aus. Schneide dabei knapp an den schwarzen Linien entlang und nicht die gestrichelten Linien weg.

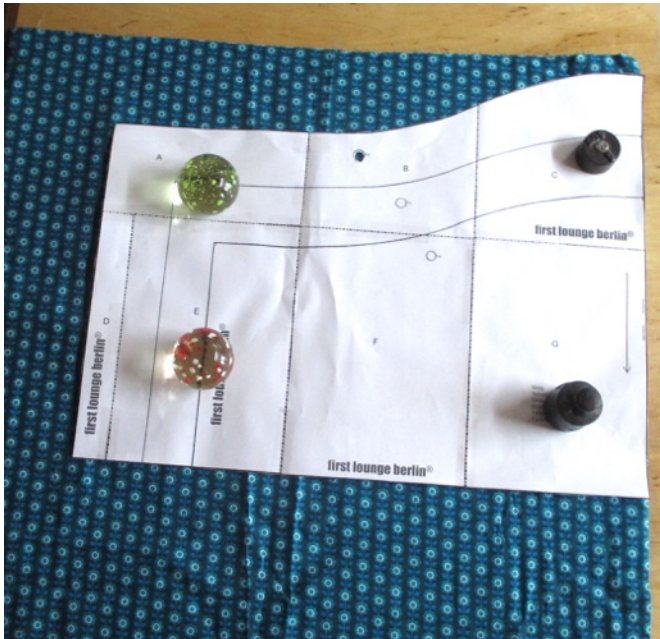
Klebe die Teile anhand der kleinen Skizzen passend zusammen. Gleiche eventuelle Unebenheiten, die durch das Zuschneiden und den Ausdruck kommen können aus, sodass die handgezeichneten Linien gut aneinander passen.



Schneide nun Deine Wunschgröße heraus. Bitte schau vorher in die Größentabelle!

Die Größe, die am Schnitttrand stehen bleibt, ist die tatsächlich ausgewählte Größe.

## Zuschnitt



**Schneide 1 x Ober- und  
1 x Innenstoff im Bruch zu.**

## Alle benötigten Teile

*1 x Oberstoff*

*1 x Innenstoff*

*1 Kordel (länge siehe Tabelle hier oben)*

*2 Ösen*

*2 Lederbeleg (evtl. 2 x Einlage)*

*1 bis 2 Magnetknöpfe zum Annähen*

## Nähanleitung

Die Nähanleitung findest Du auf

**Youtube.com**

wähle dann

**first lounge berlin**

Dort findest Du alle unsere Videos.

Direkt zur ausführlichen Nähanleitung **KNOPF\*Schal** kommst Du unter:

**<https://youtu.be/ZftpTK8MCR0>**

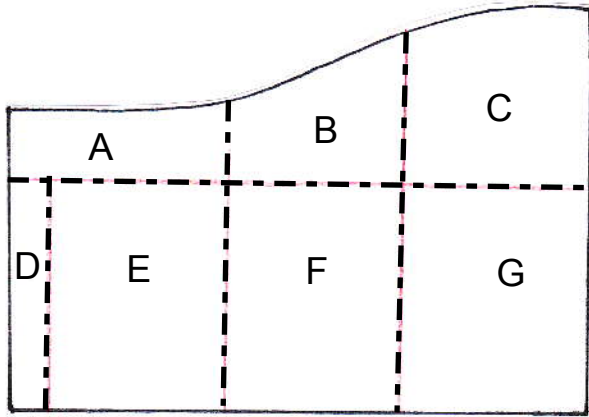
Kopiere dazu die Adresse ganz oben in Deinen Browser hinein und enterklicke. Du brauchst dafür eine aktive Internetverbindung.

Gerne kannst Du Dein Ergebnis bei uns auf Facebook posten!

♥♥ **Ich wünsche Dir großen Nähspaß ;D** ♥♥



Der Schnürschal kann aus dickem aber auch aus dünnem Gewebe sein. So kann er zu jeder Jahreszeit toll in Szene gesetzt werden!

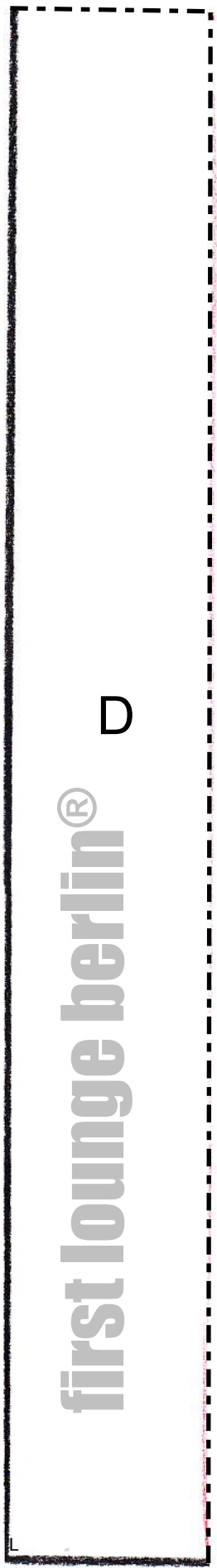
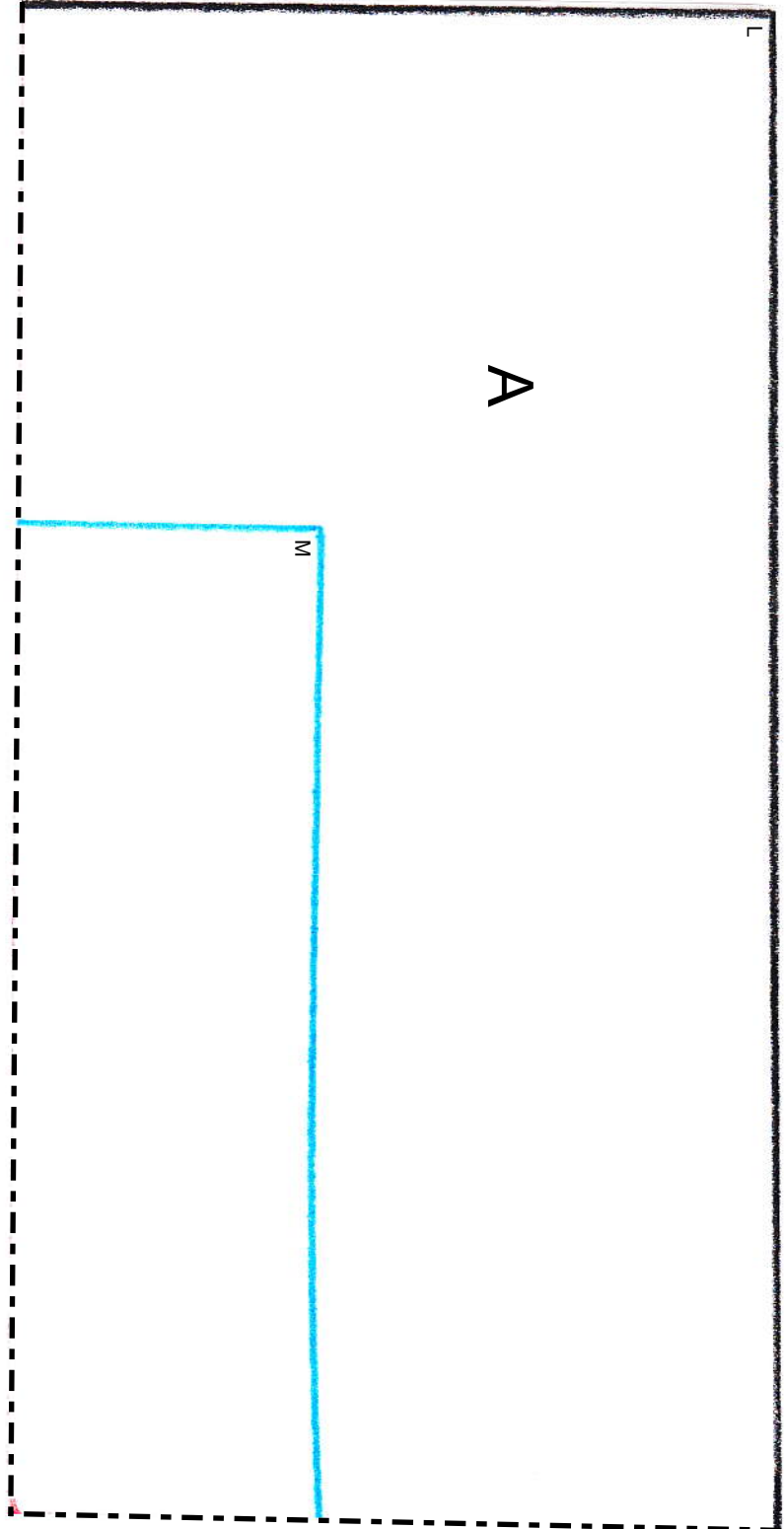


Moby  
Schnürschal  
Größe S,M,L  
Schnitt 1/6

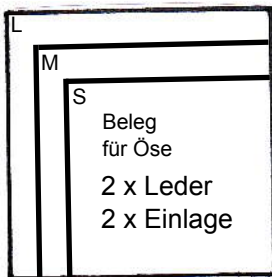
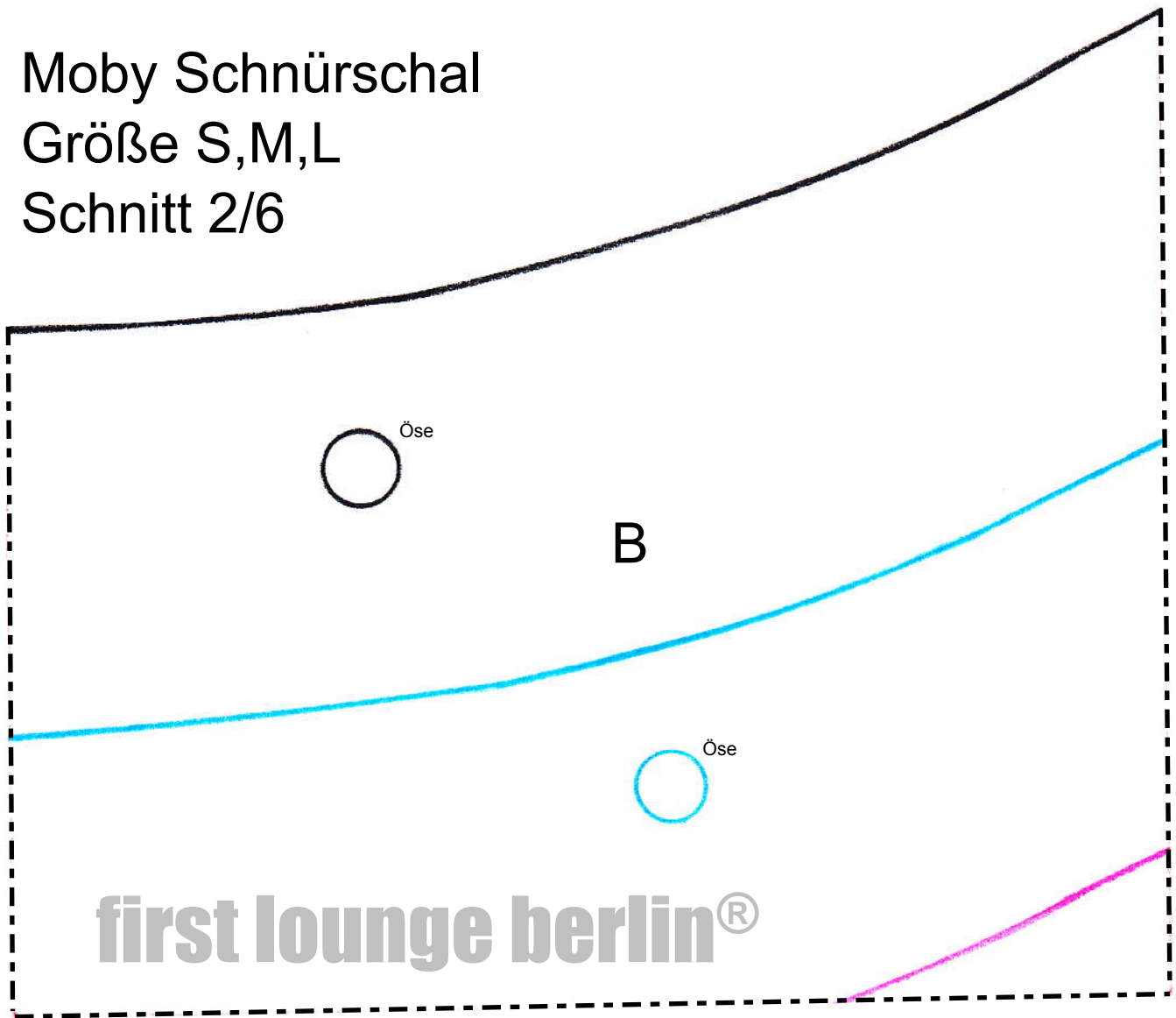
----- = Klebekanten/  
Verbindungslinien

→ = Fadenlauf

1cm  
5cm



Moby Schnürschal  
Größe S,M,L  
Schnitt 2/6

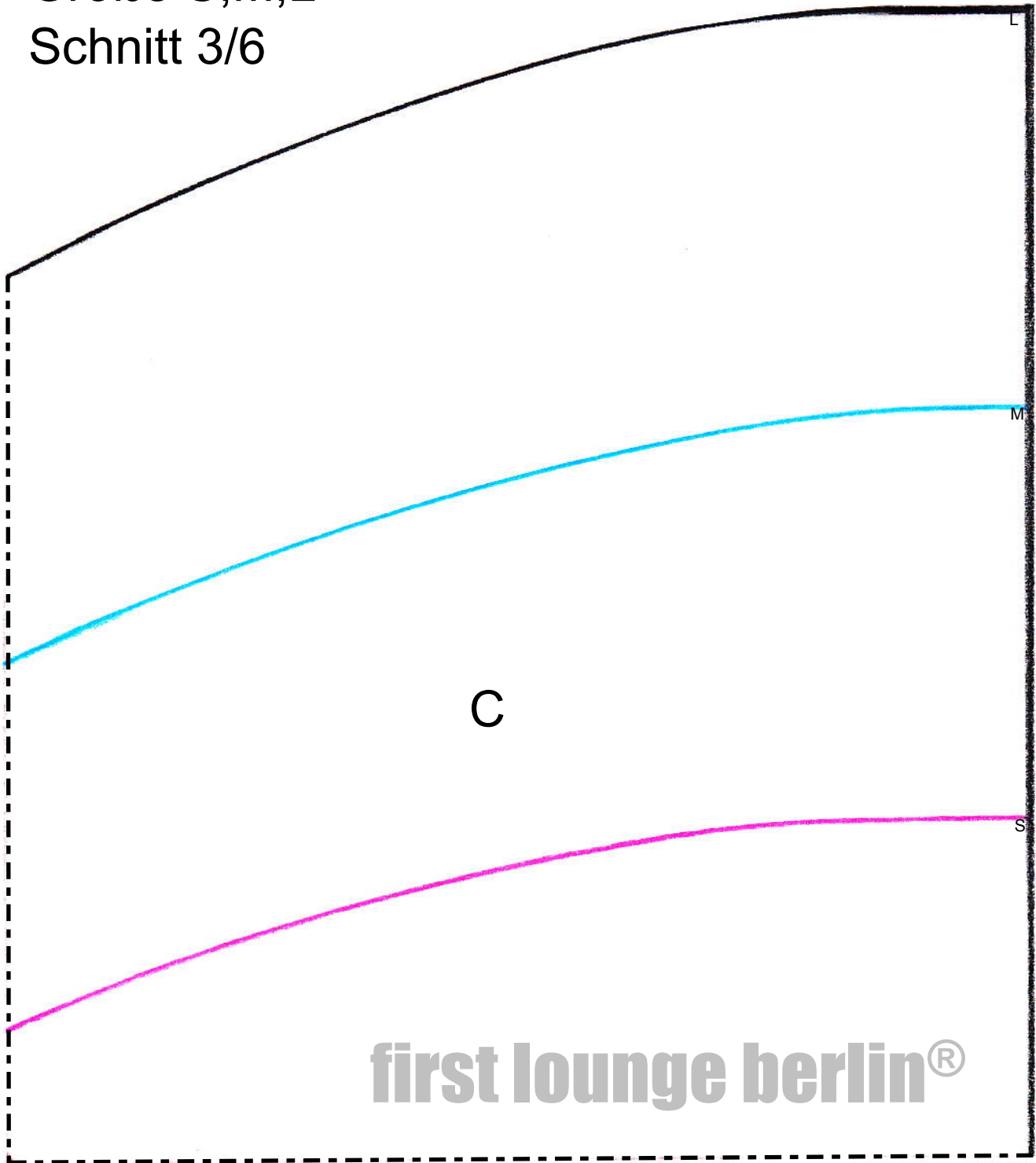


1cm 5cm

Moby Schnürschal

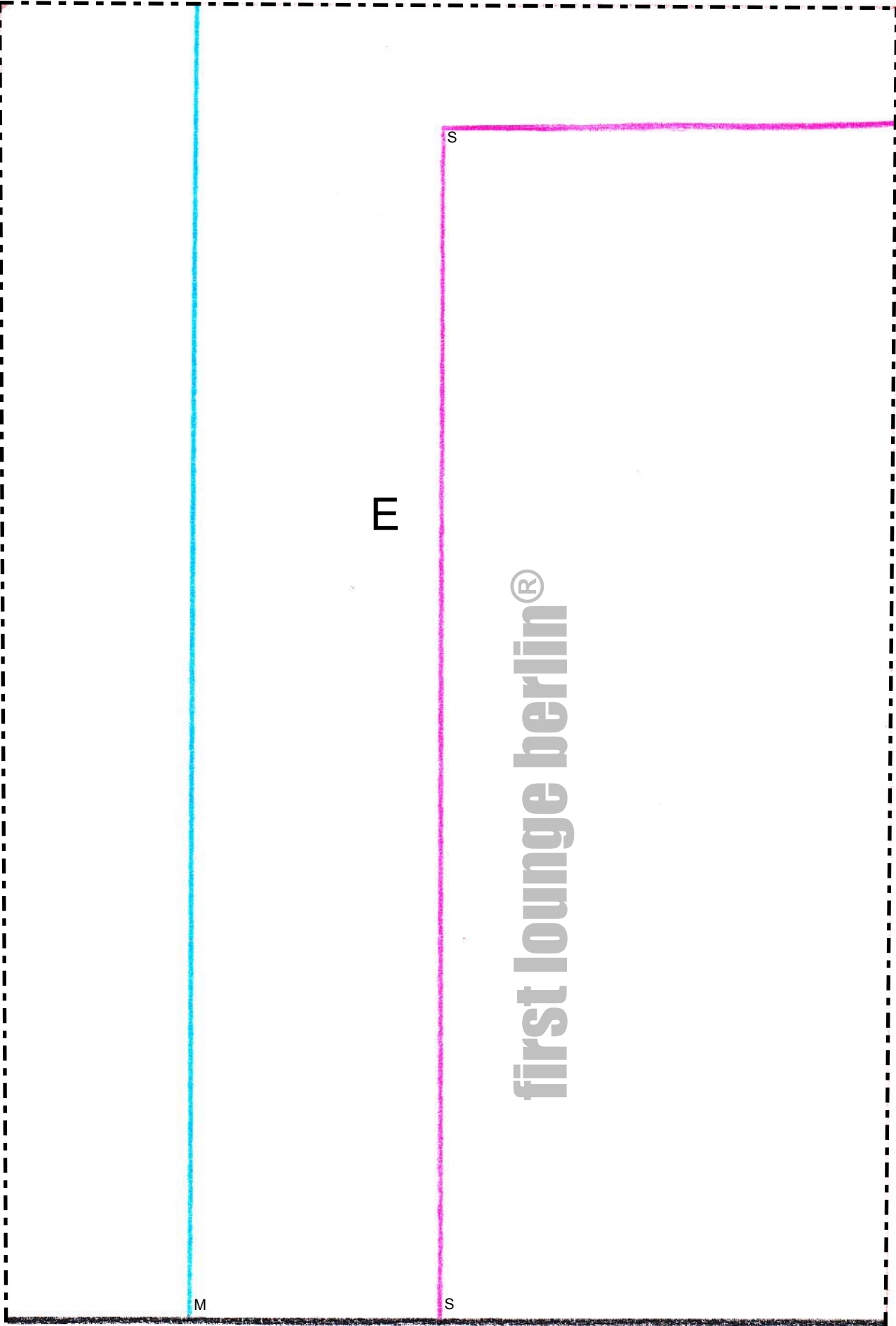
Größe S,M,L

Schnitt 3/6



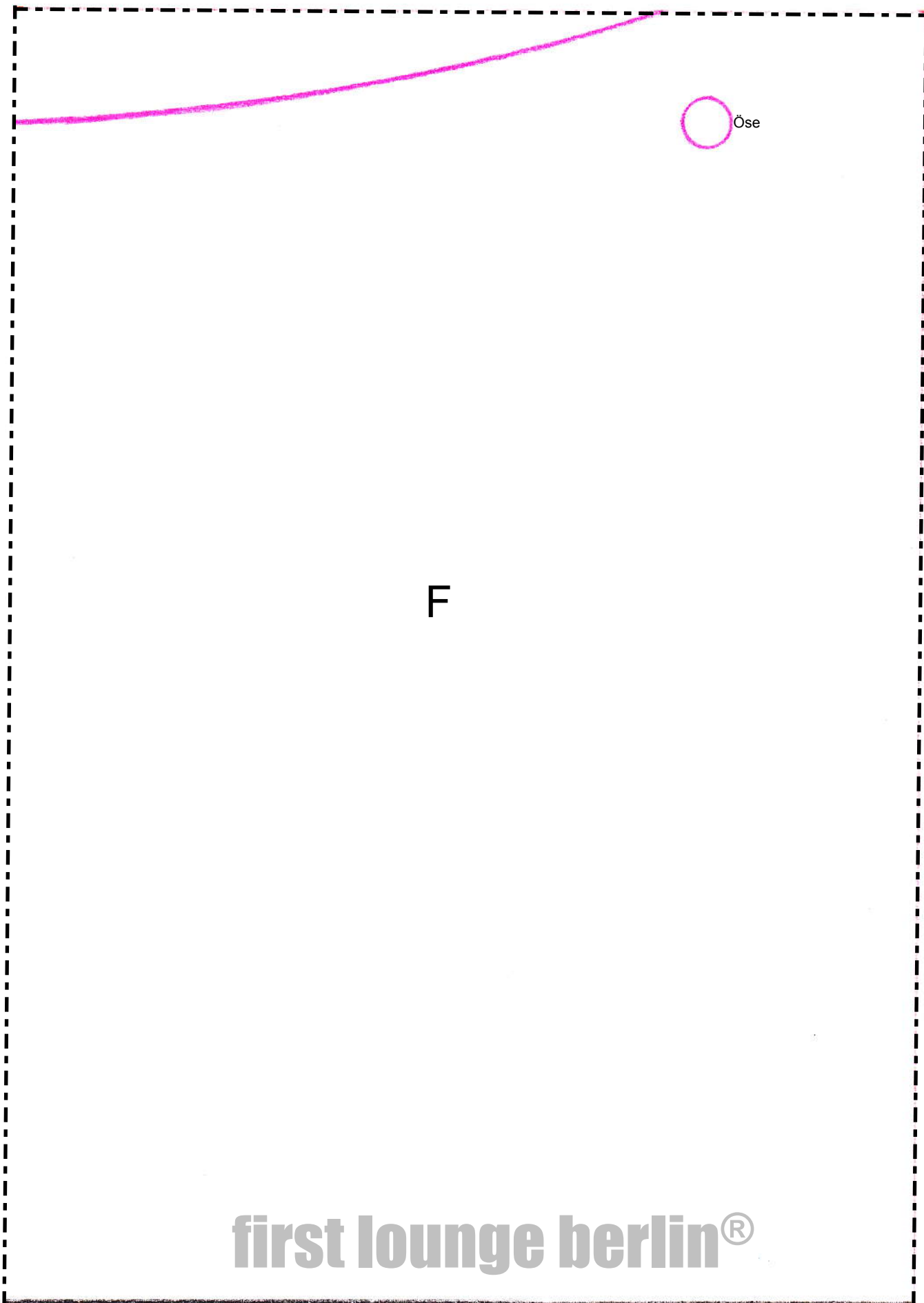
1cm 5cm

# Moby Schnürschal Gr. S-L Schnitt 4/6



1cm 5cm

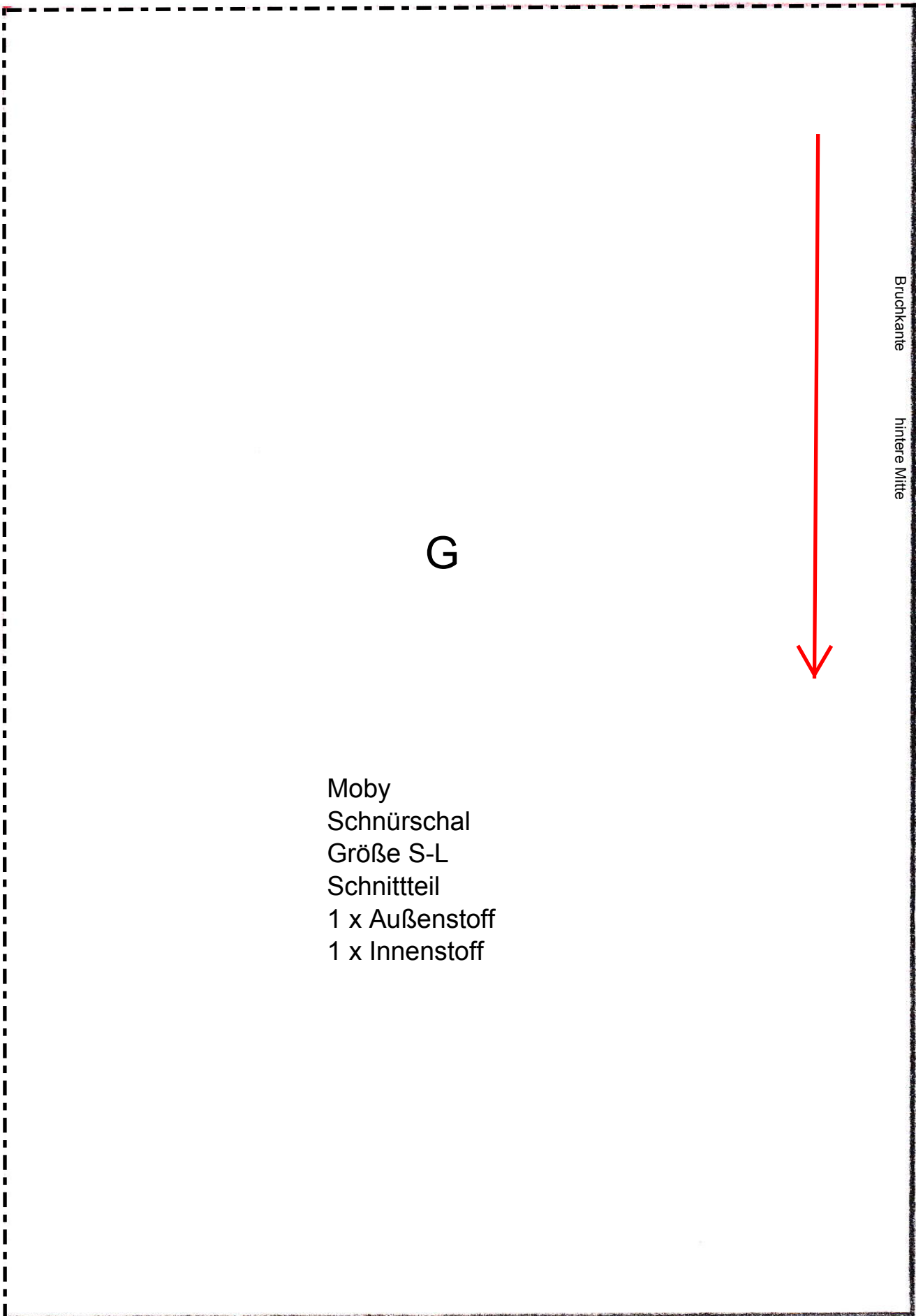
# Moby Schnürschal Gr. S-L Schnitt 5/6



**first lounge berlin®**

1cm 5cm

# Moby Schnürschal Gr. S-L Schnitt 6/6



Bruchkante

hintere Mitte

G



Moby  
Schnürschal  
Größe S-L  
Schnittteil  
1 x Außenstoff  
1 x Innenstoff



# Ausdruckempfehlung eBooks First Lounge Berlin

**Ausdruck über Acrobat Reader.**

**Kostenloser Download:** <http://get.adobe.com/de/reader/otherversions/>

**Achtung! Bitte mindestens Acrobat Reader Version 7 oder neuer benutzen.  
Sonst werden Informationen auf den Schnittteilen nicht angezeigt und gedruckt.**

Beim Ausdruck ist es wichtig die Seiten 100% auszudrucken. Das heißt bei Größe keine Anpassung bzw. tatsächliche Größe anklicken.

Auf jedem Schnittblatt ist eine cm Skala zur Kontrolle aufgezeichnet.

Das hier beschriebene Verfahren funktioniert mit allen Acrobat Versionen und auch mit dem Programm Vorschau auf Apple Computern.

Bitte folgendes anklicken  
(Schnappschuss von Version 10):  
Aktuelle Seite.  
Tatsächliche Größe

