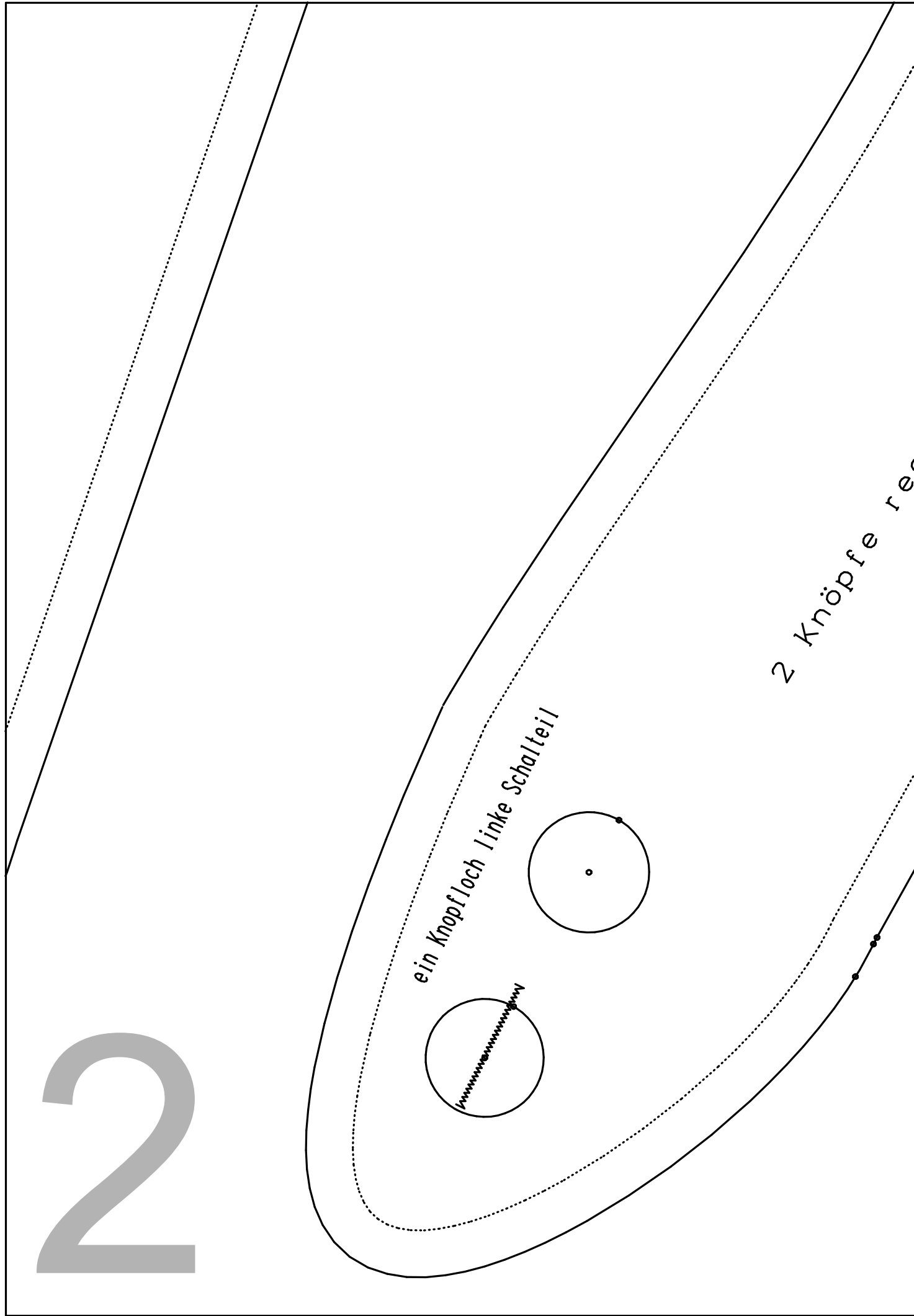


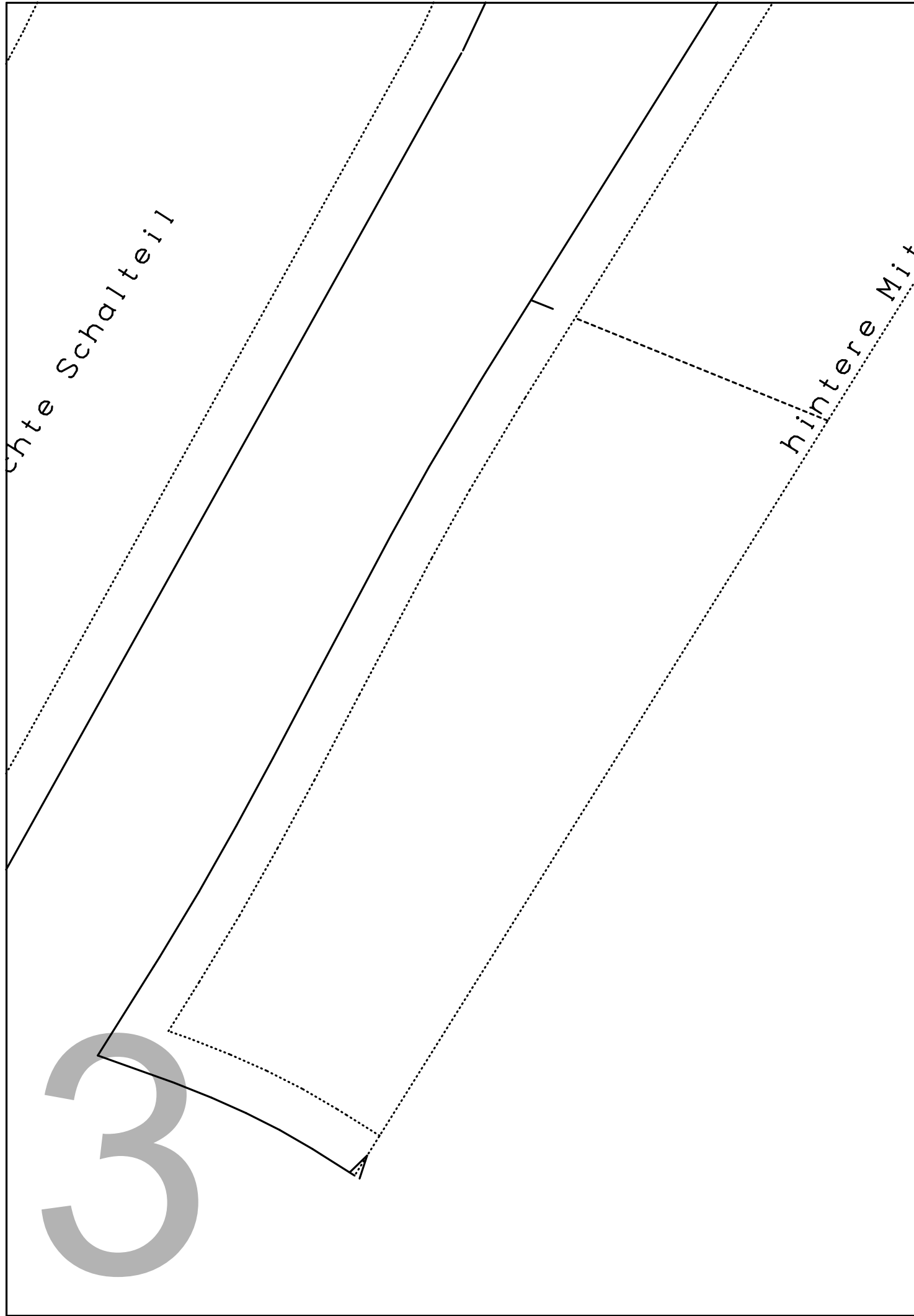
Kontrollkästchen
5 x 5 cm

1



2





vordere Schalteil

hintere Mix

33

te Stoffbruec

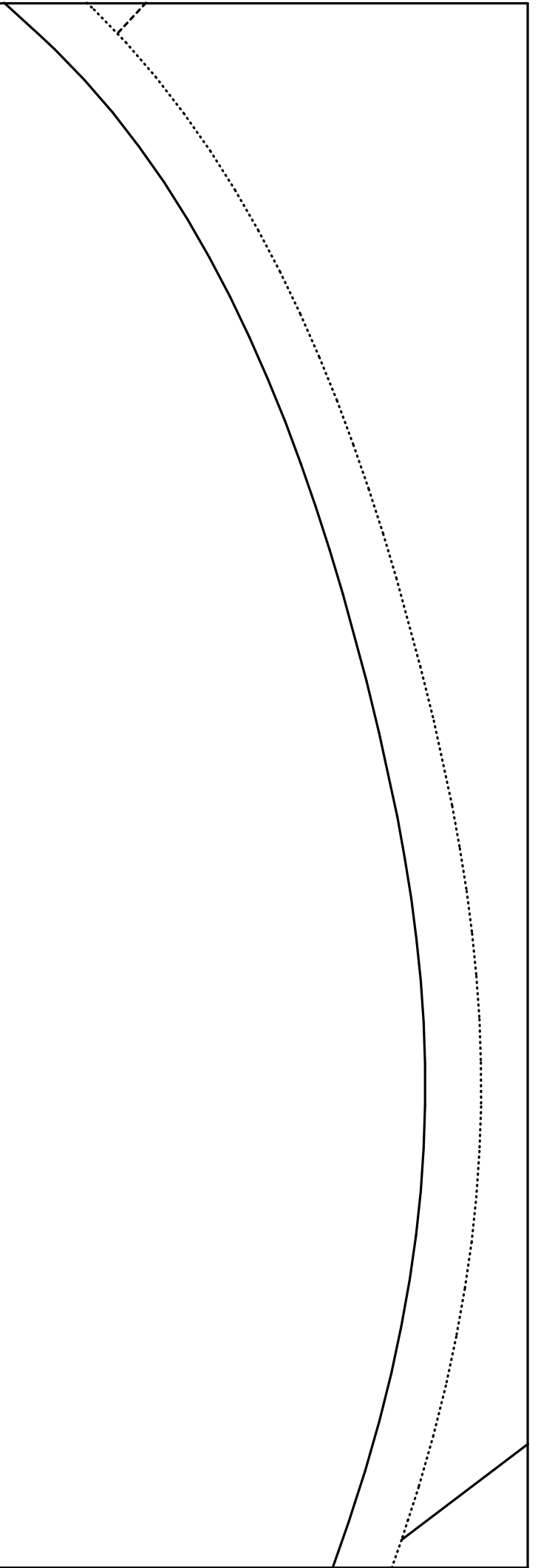
Dazu geteilte Kapuze
Kapuze Hinterkopf
2 X Stoff gegengleich zuschneiden
oder je 2 X im Kontraststoff
gegengleich zuschneiden

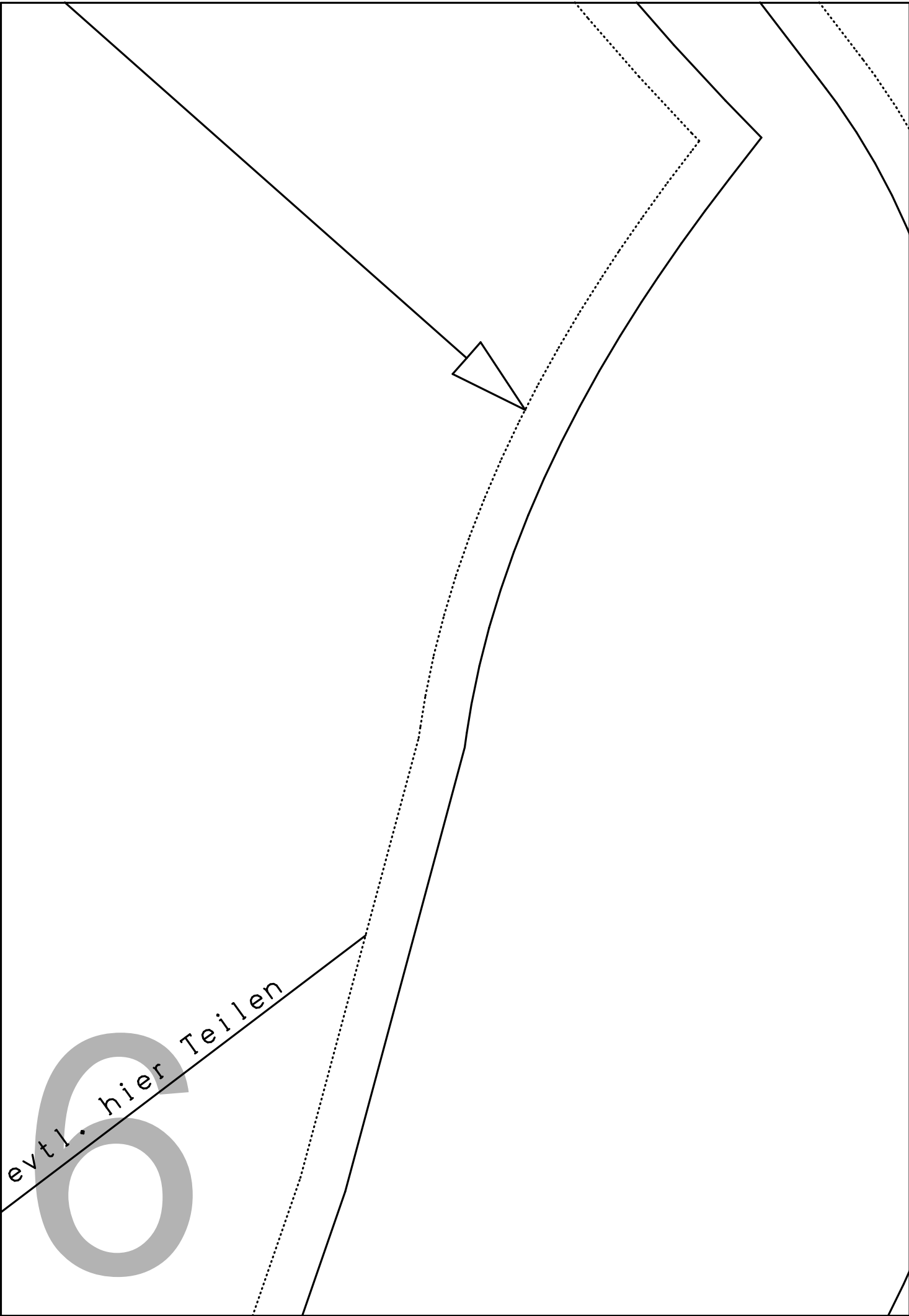
UNENDLICH
Design Anita
LÜCHTERFELD
CHÖN

Fadenlauf

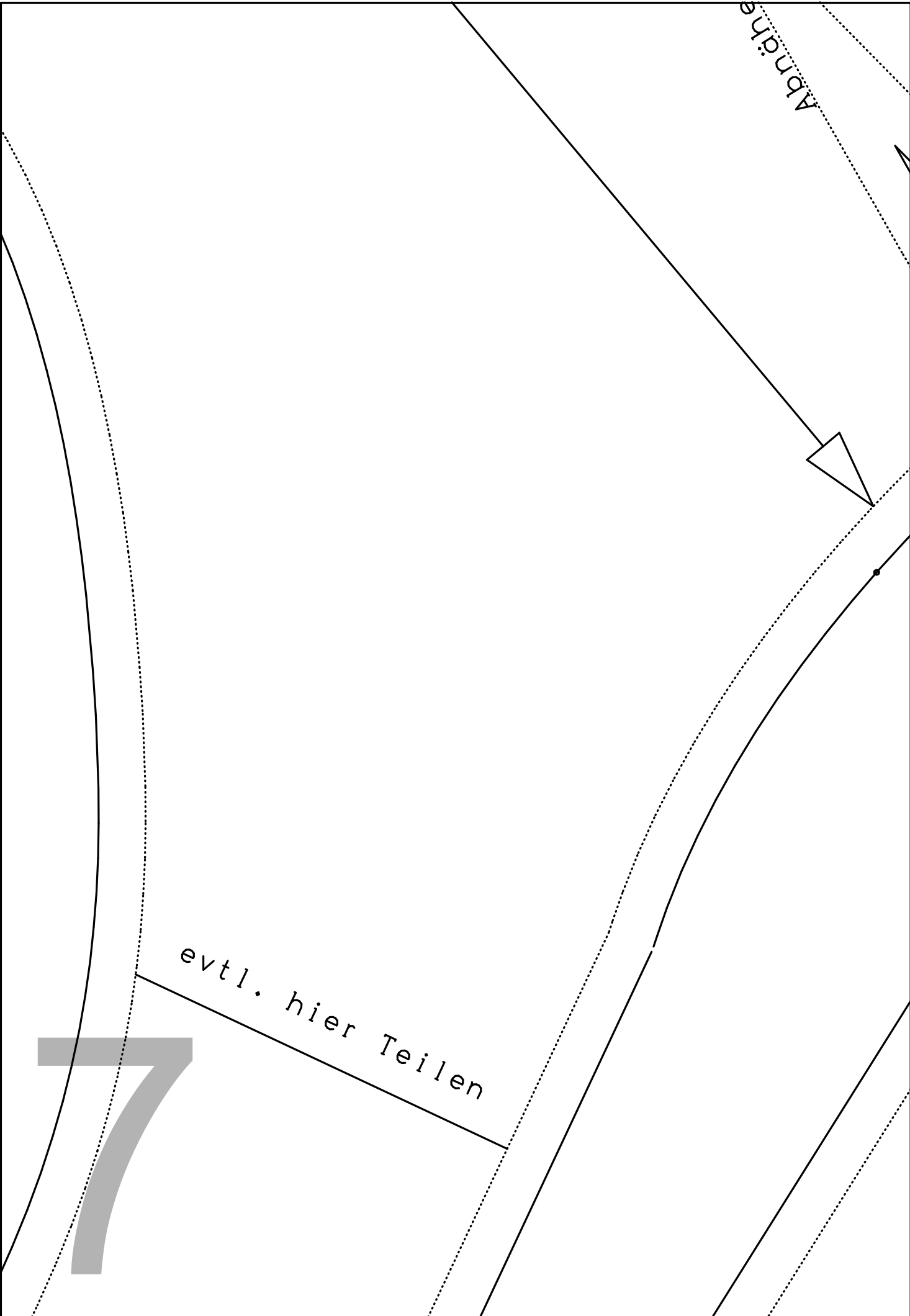
4

5





evtl. hier Teilen



Abnahme

evtl. hier Teilen

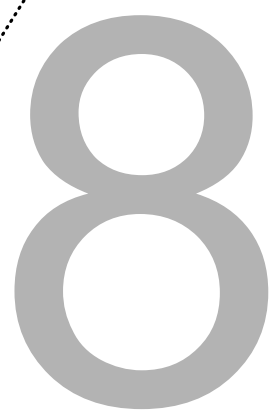
7

hier eine Öffnung



Daisu geteilte Kapuze
Kapuze Mittelstreifen
1 x im Stoffbruchzuschneiden
oder je 1 x im Kontraststoff zuschneiden

Fadenlauf

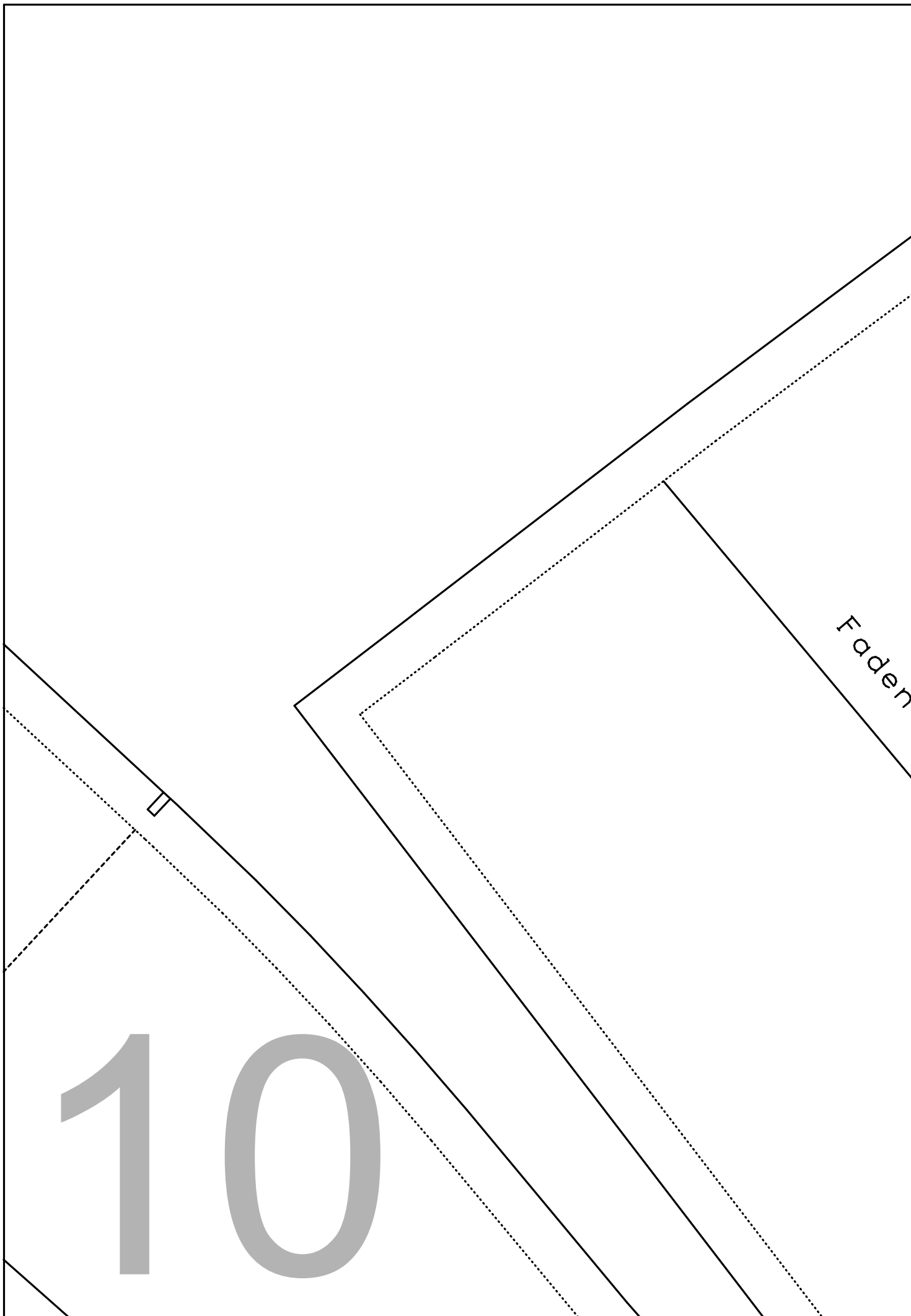


9



Dabei geteilte Kapuze
Kapuze vorne
2 X Stoff gegeneinander zuschneiden
oder je 2 X im Kontraststoff gegeneinander zuschneiden

Fadenlauf



Faden

10



Zusammen

lauf

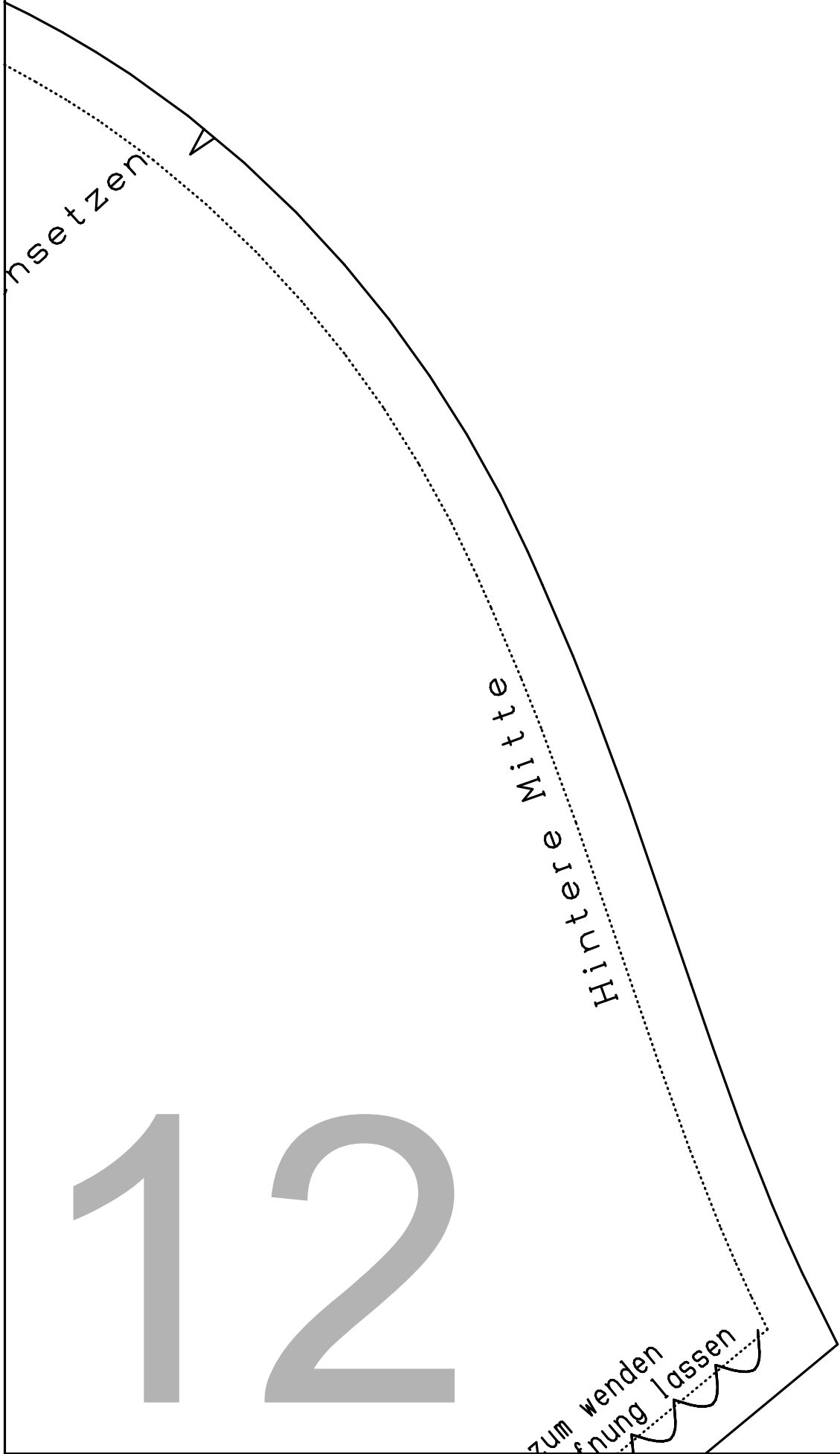
Daisy Kapuze

4 X

Stoff gegengleich zuschneiden
inkl. 1 cm Nahtzugaben

1 1

1



ansetzen

Hintere Mitte

zum wenden
Anfang lassen

12