



www.anita-luechtersfeld.de

Daisy

Kapuzenschal
& Pulswärmer
für Erwachsene
und Kids



Modellbeschreibung Daisy Kapuzenschal & Pulswärmer



Kapuzenschal

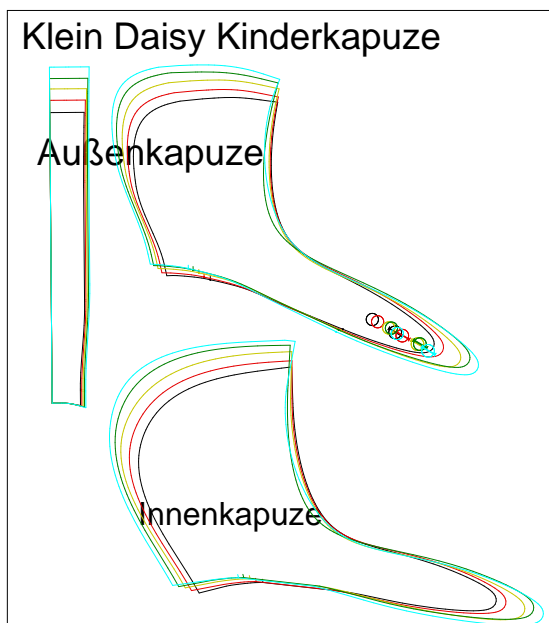
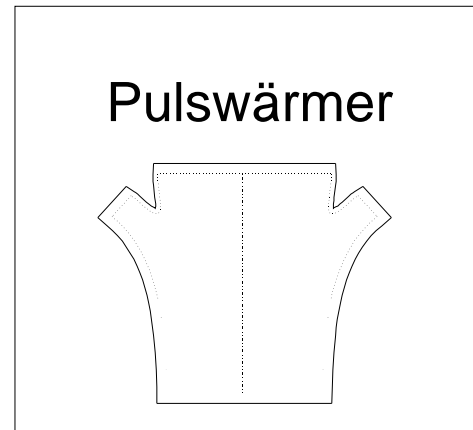
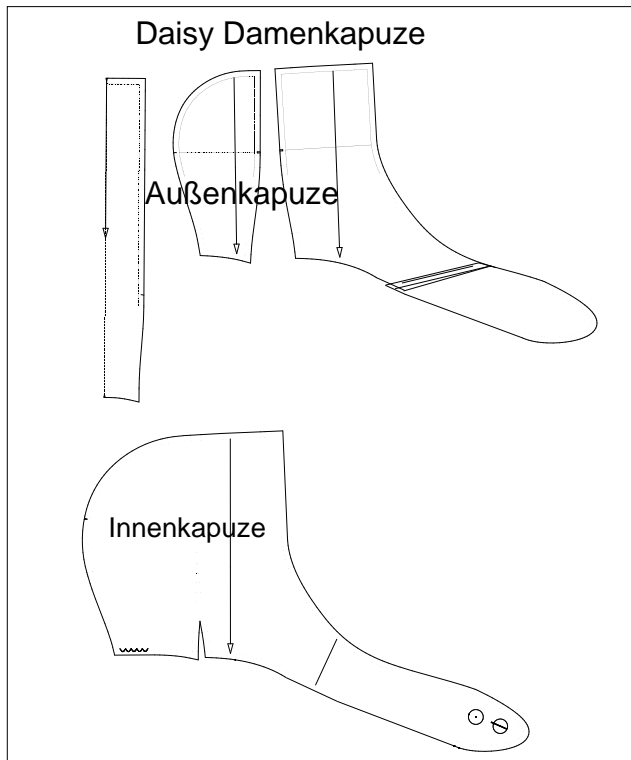
Der Kapuzenschal ist ein tolles Gimmick für jede Jahreszeit. Er kann für den Sommer als Deko, als Teil zur Jacke oder Pulli genäht werden. Ebenfalls ist er praktisch im Sommer auch als Schutz gegen Wind, z.B. an der See oder aus leicht wasserabweisenden Stoffen als Schutz vor leichtem Nieselregen. Im Winter eignet er sich praktisch für alle Jacken und Mäntel ohne Kapuze, quasi als die Allweather – Ergänzung schlechthin, ob in richtig dick und flauschig-kuschelig oder in einer eher leichten Variante.

Genäht werden kann die Kapuze in äußerst verschiedenen Varianten, außen und innen die gleichen Schnittteile, die einfache und blitzschnelle Version oder außen die geteilten und innen die einfachen Schnittteile. Alles ist möglich und das ganze natürlich auch im Material Mix.

Pulswärmer

Dazu können aus dem passenden Innen oder Außenstoff oder aus Stoffresten schicke Pulswärmer mit Daumen genäht werden. Einfach genäht mit Rollsaum oder mit dehnbaren Einfassband, ebenfalls ein tolles Gimmick zur Kombi, was mit wenig Einsatz und Aufwand erfahrungsgemäß eine Menge Aufmerksamkeit erzeugt.

Schnittteile:



Stoffverbrauch

Berechnet für eine Stoffbreite von 1,40 m

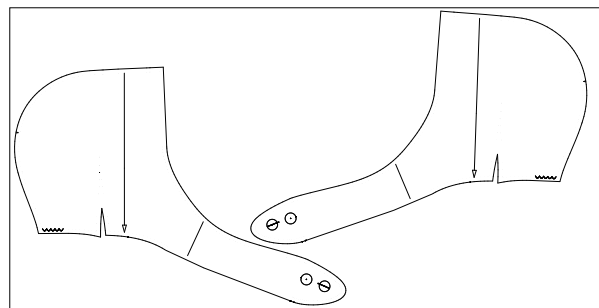
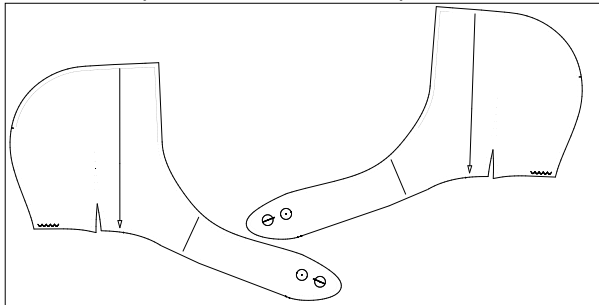
Möglichkeiten	Innenkapuze	Außenkapuze
1. Beispiel	ca. 0,70 m	Ca. 0,70 m
2. Beispiel	ca. 1,10 m	
3. Beispiel	ca. 0,60 m	Ca. 0,50 m
Pulswärmer Stoffrest	ca. 0,25 m	
Kinderkapuzenschal		
1. Möglichkeit 1 Stoff	ca. 0,65 m	
2. Möglichkeit 2 Stoffe	ca. 0,45 m	Ca. 0,45 m

Was wird sonst noch benötigt:
 evtl. Knöpfe oder Drucker
 Nähgarn

Beim Zuschneiden der Kapuze gibt es mehrere Möglichkeiten die Schnittteile einzulegen.
 Ich habe hier mal ein paar Beispiele beigelegt alles bei einer Stoffbreite von 1,40 cm.

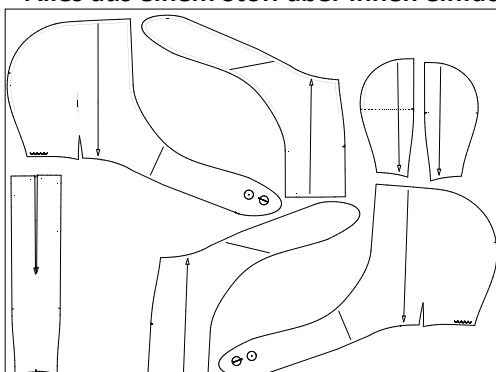
1. Beispiel

1 x Innenkapuze und 1x Außenkapuze aus Kontraststoff



2. Beispiel

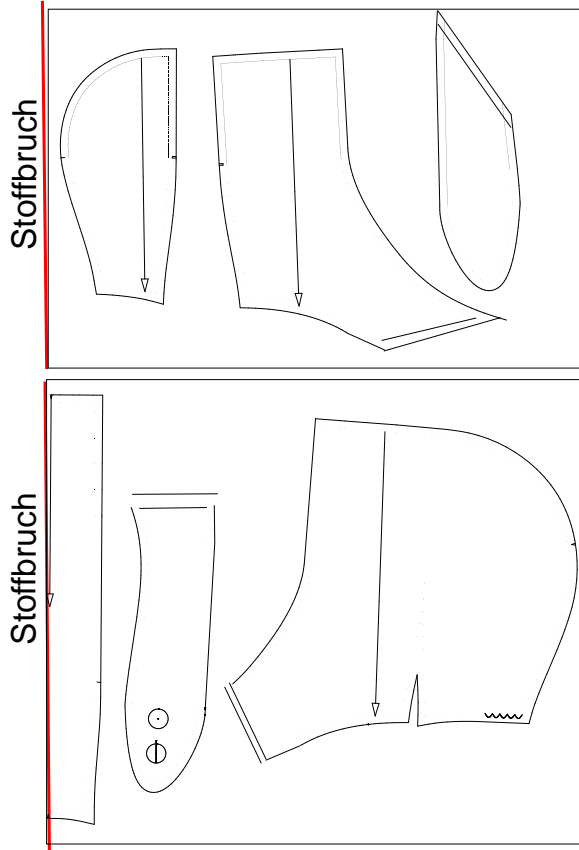
Alles aus einem Stoff aber innen einfache Kapuze und außen die Geteilte Kapuze



I

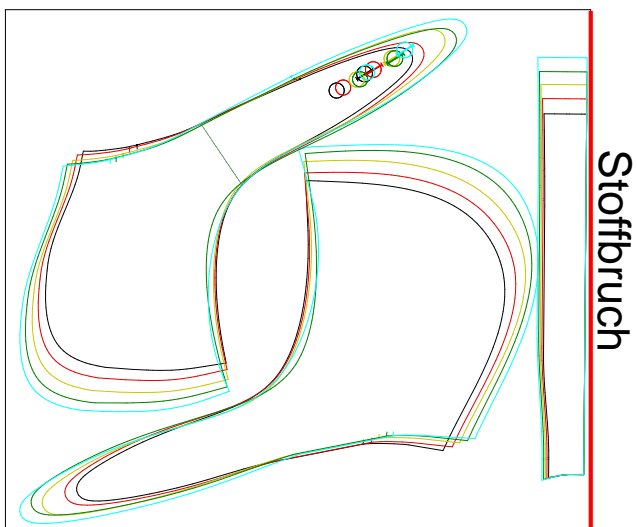
13. Beispiel

Innenkapuze (Schal geteilt) und Mittelstreifen ein Stoff
Außenkapuze geteilt aus Kontraststoff

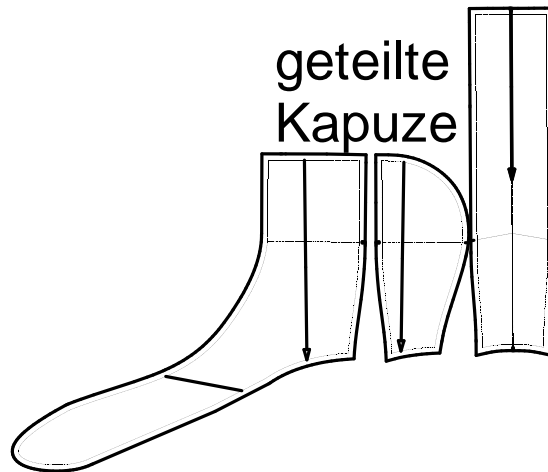
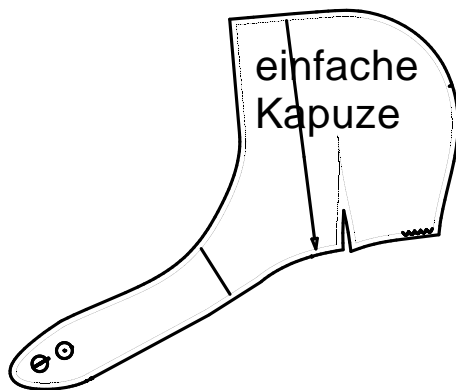


Kinder Kapuzenschal

2 x alles ein im Stoffbruch zuschneiden



Nähvorschlag Daisy Kapuzenschal & Pulswärmer



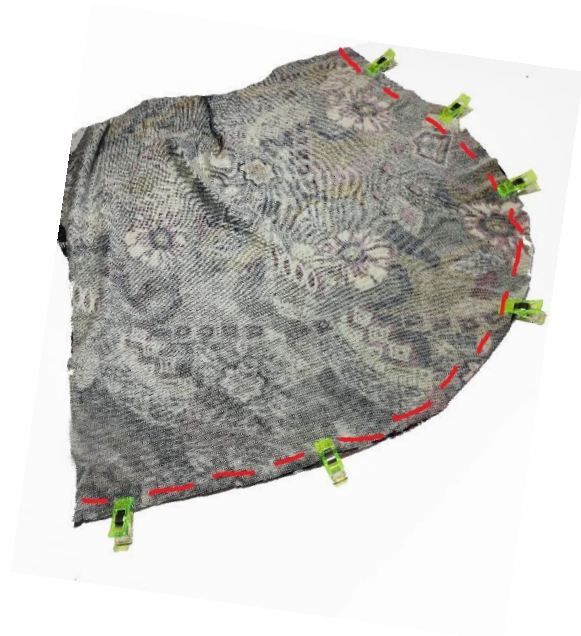
1. 2 x die einfache Kapuze zuschneiden
2. 2 x Außenkapuze 2 x Innenkapuze

3. 2 x einfache Kapuze als Innenkapuze
2 x geteilte Kapuze zuschneiden.

- Bei der einfachen Kapuze als erstes die Abnäher nähen. Bei elastischem Stoff am besten ketteln, sonst einfach unten bei 1 cm anfangen und dann zur Spitze ausnähen.



- jetzt die Kopfnäht zusammen stecken (klippen) und zusammennähen.

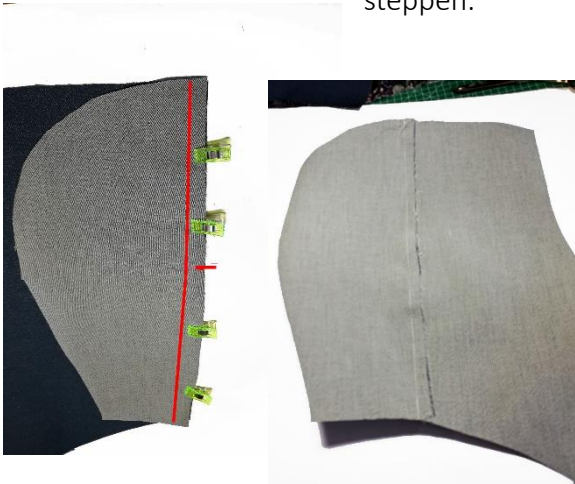


- Wenn der Schal geteilt wurde, dann jetzt die Teilung zusammennähen. (Auf den richtigen Verlauf des Ausschnittes achten !)



- Falls die Kapuze einlagig verarbeitet wird, kann man sich jetzt eine Verarbeitung für den Rand überlegen. Walk kann man so lassen, Strick, Jersey oder Sweat kann eingefasst oder rundum mit einem Rollsaum gesäumt werden.

- **Geteilte Kapuze**
- Die Teilung an das vordere Kapuzenteil stecken und zusammennähen. Je nach Geschmack und Stoff evtl. die Naht steppen.



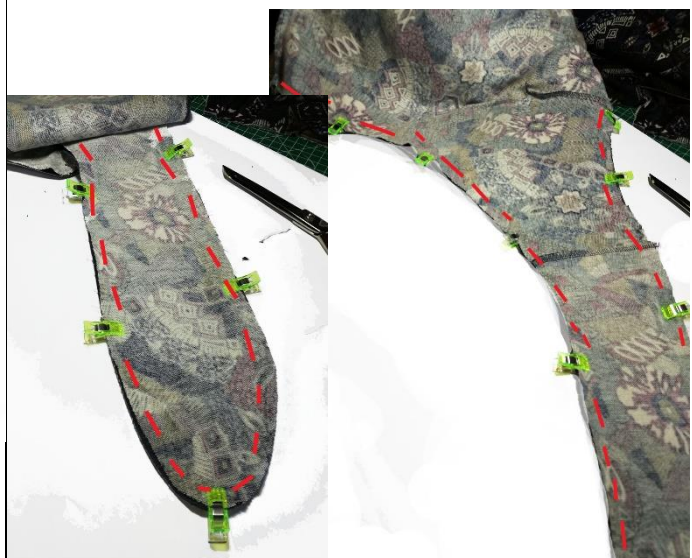
- den Mittelstreifen erst an eine Seite stecken und nähen, anschließend die zweite Seite. Die Naht je nach Geschmack und Stoff steppen.



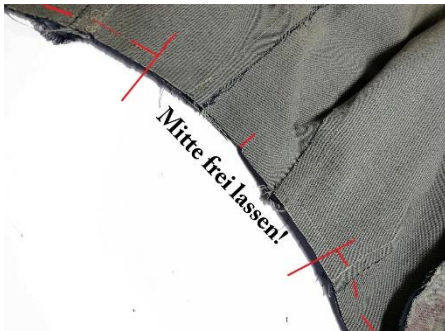
- Falls bei der geteilten Kapuze der Schal geteilt ist, jetzt wie auf dem Foto zusammenstecken und zusammennähen, evtl. Steppen.



- jetzt muß rundum die Innen und Außenkapuze zusammengesteckt werden. Dazu in die Mitte am Halsausschnitt und oben am Kopf je eine Markierung machen, und beide Teile rundum glatt zusammenstecken.



- Hintere Mitte am Hals unten etwas frei lassen zum späteren wenden.



- An der Rundung vom Schal bis 2 mm vor der Naht einschneiden, damit der Schal nach dem wenden auch schön rund wird.



- Kapuze wenden und Nähte schön flachbügeln, evtl. rundum steppen.

- zum Schluss evtl. einen Knopf und ein Kopfloch nähen. (Ich hatte noch schöne große Drucker für meine Jeansvariante da).



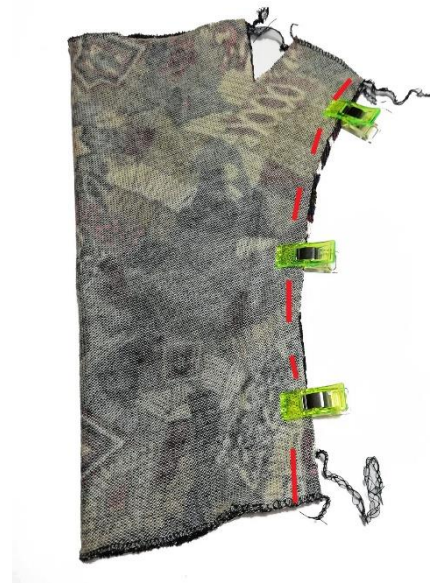
Fertig !!!



- **Pulswärmer:**
- Bevor die Pulswärmer zusammengenäht werden muss man sich überlegen wie man die Außenkanten versäubern möchte. Bei Walk kann man die Außenkante offen bleiben. In meinem Beispiel habe ich die Kanten mit einem Rollsaum abgekettelt. Eine weitere Möglichkeit ist, die Kanten mit einem elastischem Einfassband einzufassen.



- jetzt erst die Außennaht stecken und zusammennähen.



- Bei abnähen des Daumens die Naht wie auf dem Foto gerade ziehen und nicht zu breit abnähen. Falls der Daumen zu weit sein sollte besser nach der Anprobe nachnähen.



- jetzt müssen die Fäden noch mit einer Nadel in die Nähte gezogen werden.



Fertig

