



## DU STECKST MITTEN IN DEINEM NÄHPROJEKT UND MERKST, DASS DIR EINE WICHTIGE FERTIGKEIT FEHLT?

*In der Makerist Nähschule lernst du spielend leicht und blitzschnell,  
was dir fehlt, um dein Projekt erfolgreich abzuschließen.*

>> Zur Nähschule <<



# SPARE 20%

BEIM KAUF EINES  
VIDEO-KURSES DER  
NÄHSCHULE\*

**CODE: GB4K3A**

Dir fehlt noch das passende Material?

# 10% RABATT FÜR DEINE MATERIALBESTELLUNG\*

**CODE: KR8MD**

### DEINE VORTEILE

- Video-Kurse mit Experten-Trainern
- Schau den Kurs so oft du möchtest
- Unbegrenzter Zugriff auf deine gekauften Kurse
- 100% Geld-zurück-Garantie

\* So einfach geht's:

1. Video-Kurs oder Material in den Warenkorb legen

2. Gutscheincode im Warenkorb eingeben. Der Gutschein ist pro Person nur 1x einlösbar und nicht mit anderen Gutscheinen kombinierbar. Einlösbar bis bis 31.10.2016.

Der Gutschein ist nicht einlösbar auf Video-Kurse mit Aktionspreis.

## Anleitung

### Überflieger Mütze

*Rakete, Flugzeug, Schmetterling, Schleife, Fule und Fledermaus*

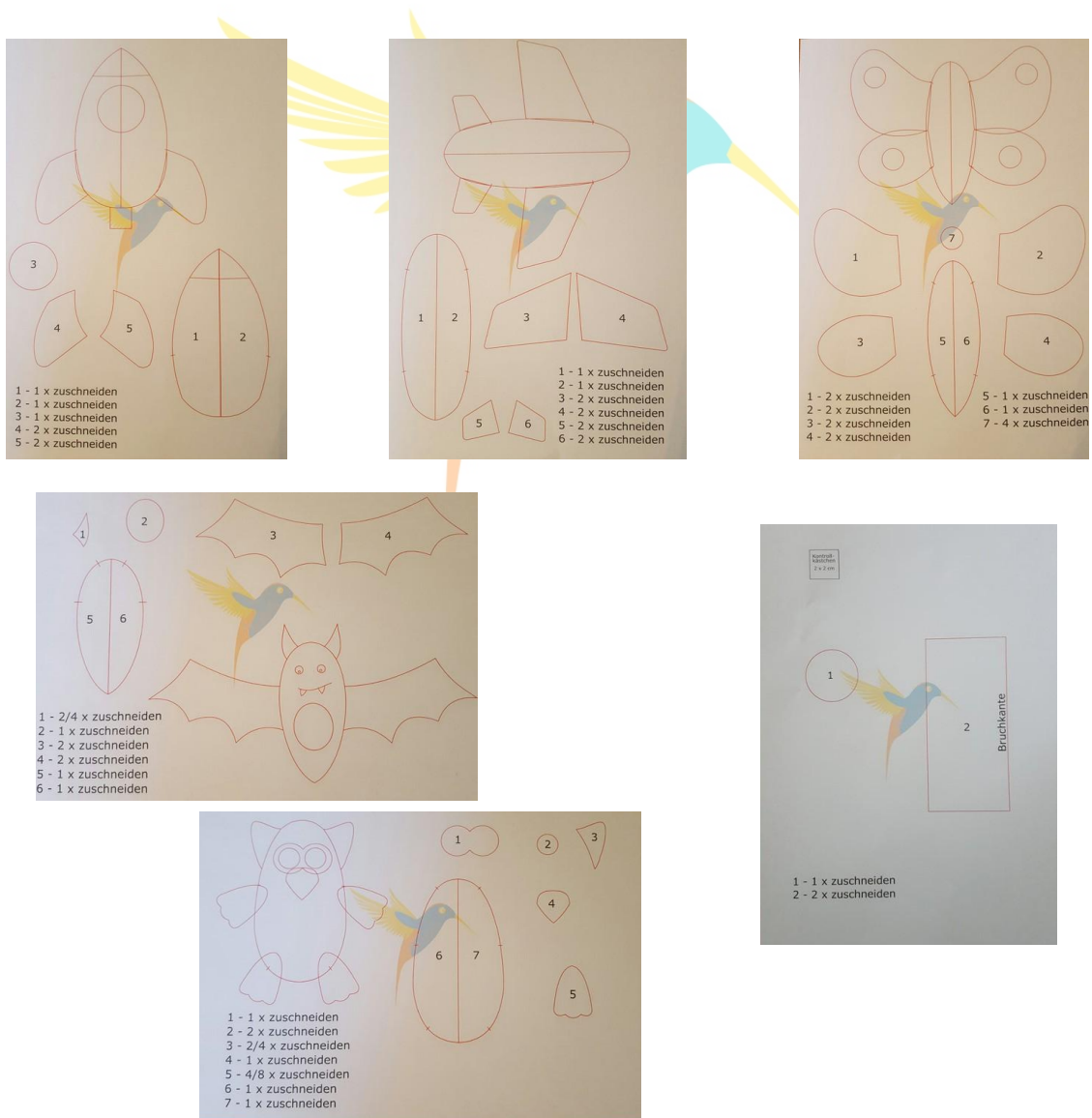


Die Überflieger Mütze hebt sich hervor, in dem tolle Motive in 3 D Optik eingearbeitet und nicht einfach als Applikation aufgenäht werden. **VORSICHT: Der Schnitt ist NICHT für Anfänger geeignet!** Für Anfänger ist es ratsam, die Mütze wie gewohnt ( dies ist in den letzten Schritten erklärt) zu nähen und die Motive nur zu applizieren.

## Was benötigst Du:

- dehnbaren Stoff, wie Jersey ca. 25 cm x 80 cm
  - dehnbaren Stoff für den Körper des jeweiligen Motives, wie Jersey, Sweat, Fleece usw. 5 cm x 10 cm
  - nicht dehnbaren Stoff für die Flügel des Schmetterlings und der Fledermaus, des Flugzeuges, die Triebwerke der Rakete und die Flügel/Füße der Eule
  - Bündchenstoff ca. 15 cm x 30 cm
- ggf. zum Verzieren der Motive, z.B. buntes Garn, Perlen, Knöpfe usw.

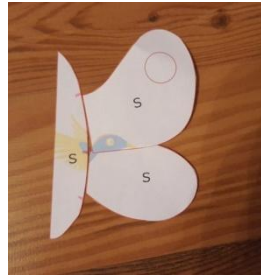
Druckt und schneidet als erstes die Beanie mit dem Motiv eurer Wahl aus. Die Einzelteile der Motive nutzt ihr als Schablohne.



Die nachfolgende Schritt für Schritt Anleitung enthält Beispielbilder verschiedener Motive. Die Vorgehensweise ist bei jedem Motiv die Gleiche!



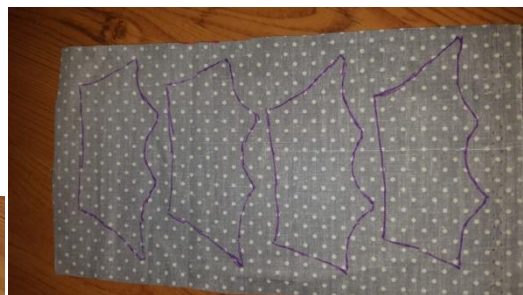
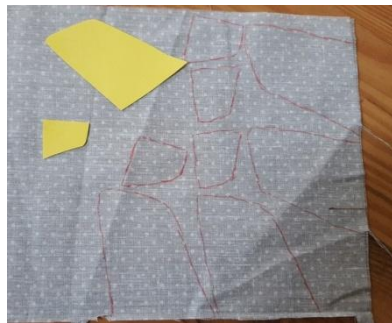
Den Körper der verschiedenen Motive einmal **mit Nahtzugabe** zuschneiden..



Jeden Flügel des Schmetterlings zweimal **ohne Nahtzugabe** zuschneiden..



Die Tragflächen und die Höhenruder des Flugzeuges, die Stabilisatoren der Rakete, die Flügel der Fledermaus, die Schleife sowie die Flügel und Füße der Eule schneidet ihr ebenfalls so zu.



**Die Ohren der Fledermaus habe ich einlagig aus Fleece zugeschnitten.**



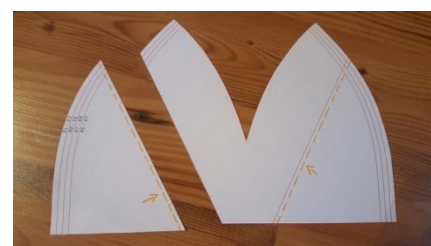
Immer zwei Teile der zugehörigen Einzelteile (Schmetterlingsflügel, Höhenruder, Raketenstabilisatoren, Schleife und Eulenfüße/Flügel) rechts auf rechts legen und zusammennähen. Die Seite an dem die fertigen Teile an den Körper genäht werden bleibt als Wendeöffnung offen.



Jetzt wenden und nach Wunsch absteppen und beliebig verzieren.



Das Schnittmuster einmal im ganzen Stück auf den Jersey Stoff mit Nahtzugabe übertragen und zuschneiden. Durchtrennt im Schnittmuster die Schneidekante, wo das jeweilige Motiv eingefügt wird. Schneidet die entstanden zwei Teile ebenso **mit Nahtzugabe** zu



Übernehmt die Markierungen im Schnitt auf dem Stoff. Ihr könnt die Motive natürlich auch an ein beliebige Stelle einsetzen.



Nehmt die Körper als Schablone und legt sie an die Markierungen. Schneidet sie an der Mütze **ohne Nahtzugabe** aus.



Die Einzelteile des jeweiligen Motives an die vorgegebenen Markierungen anlegen, feststecken und knappkantig festnähen.



Legt den Körper des jeweiligen Motives rechts auf rechts auf die Mütze. Gut feststecken und mit einem Geradstich festnähen.



Wenn ihr die Körper der jeweiligen Motive an beide Seiten genäht habt, klappt ihr ihn um. Das müsste eigentlich automatisch geschehen. Anschließend knappkantig absteppen.



Beide fertigen Teile des Motives rechts auf rechts legen, feststecken (achtet darauf, dass die Nähte des Körpers aufeinander treffen) und zusammennähen.



Bei der Rakete habe ich mir nun mit Bleistift die Spitze, die Luke und die Düse eingezeichnet und mit einem Geradstich nachgenäht.

Bei der Fledermaus hab ich den Mund ebenfalls vorgezeichnet und mit einigen Stichen per Hand nachgezogen.



**Jetzt folgen die Schritte, wie ihr eine normale Mütze näht.**



Legt beide Teile der Mütze rechts auf rechts und näht die beiden Längsseiten aneinander.



Schiebt die beiden Längsseiten aufeinander. Steckt alles gut fest und näht die kurzen Seiten zusammen. Achtet darauf, dass die Nähte der Längsseiten aufeinander treffen.



Jetzt kommen wir zum Bündchen. Wie lang euer Bündchen werden soll, entscheidet ihr selbst. Bedenkt, dass das Bündchen zusammengeklappt wird, und somit nur noch die Hälfte die tatsächliche Länge ist. Die Breite des Bündchens berechnet ihr anhand der unteren Kante der Mütze. „Gesamte Breite x 0,7“

Beispiel: Meine Flugzeug Mütze hat eine Gesamtbreite von 53 cm. Ich rechne nun „53 x 0,7 = 37,1“ Also bekommt mein Bündchen eine Breite von 37,1 cm **plus Nahtzugabe.**



Schneidet das Bündchen. Faltet es einmal in der Mitte und fixiert die offenen Seiten mit Nadeln. Verschließt die Seiten mit einer elastischen Naht.



Macht Euch Kennzeichnungen an der Mütze in Viertelschritten, ähnlich wie bei einer Uhr. Die Nähte sind jeweils eine Markierung. Schiebt diese aufeinander und somit ergeben sich die Stellen für die anderen zwei Markierungen.



Ebenso verfährt ihr beim Bündchen. Erst gegenüber der Naht mittig eine Markierung anbringen. Dann beide Markierungen (eine davon ist die Naht wieder aufeinander schieben.



Der Länge nach in der Mitte falten. Steckt das Bündchen mit der offenen Kante auf den Rand der Mütze. Dabei muss Markierung auf Markierung treffen. Ich nähe meist die Naht des Bündchen an die hintere Mitte der Mütze.



Mit einem elastischen Stich einmal komplett drumherum nähen.



Fixiert die Flügel der Motive eventuell mit ein paar Handstichen an die Mütze.

**FERTIG!**

## *Nun noch eine Variante, für fortgeschritten Näherinnen*

Hierbei durchtrennt ihr nicht die Schneidekante um das Motiv einzufügen.



Legt den Schnitt der Mütze auf euren Jersey Stoff und schneidet ihn zweimal zu.



Durchtrennt die Schnittkante auf dem Schnittmuster. Legt den Teil der Schnittkante als Schablone auf einen Teil der Mütze und klappt die Mütze um. Jetzt habt ihr die Kante, an die das Motiv eingefügt wird.



Zieht das Stück des Schnittmusters heraus und fixiert euch gegebenenfalls die Kante mit ein paar Nadeln. Übernehmt die Markierungen, an dem der Körper des jeweilige Motives angelegt und ausgeschnitten wird. Legt die Schablone des Körpers an die Markierungen, zeichnet ihn ein und schneidet ihn **ohne Nahtzugabe** aus.





Den ausgeschnittenen Teil des Körpers aus der Mütze, legt als Schablone auf den Jersey Stoff für den Körper. Schneidet ihn **mit Nahtzugabe** zu.



Die Einzelteile eures Wunschmotives wie in der oberen Anleitung zuschneiden.



Die Flügel und Füße meiner Eule habe ich einlagig aus Fleece zugeschnitten. Die Ohren rechts auf rechts zusammennähen und die Wendeöffnung wie oben beschrieben offen lassen. Wenden!



Flügel und Ohren an den Markierungen mit Nadeln fixieren und knappkantig festnähen.



Wenn ihr jetzt den Körper rechts auf rechts einnäht, ist es einfacher, wenn ihr euch vorher Markierungen an der Mütze und an gleicher Stelle an dem Körper macht. (meine Markierungen erkennt ihr anhand der Nadeln).



Legt die Mütze mit der linken Seiten nach oben vor euch hin. Legt den Körper mit der rechten Seite nach unten auf die Öffnung, wo er eingenäht wird. Legt Markierung auf Markierung und steckt alles gut fest oder nutzt wie ich Klammern.



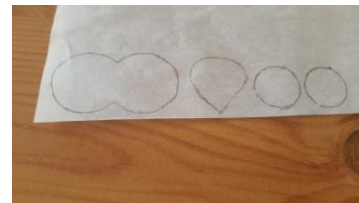
Näht den Körper mit einem Geradstich an die Mütze. Das wird ziemlich frimelig, aber durch die Markierungen auch etwas einfacher. Dehnt den Körper, so dass Markierung auf Markierung trifft.



Körper knappkantig absteppen.



Schneidet die Augen und den Schnabel in einem Stoff eurer Wahl und Fixiervlies zu.



Bügelt das Fixiervlies mit der glänzenden/rauen Seite nach unten auf die linke Seite des Stoffes. Zieht die Folie ab.



Bügelt Augen und Schnabel mit der Klebeseite nach unten auf die Eule. Befestigt alles mit einem Geradstich.



Jetzt näht ihr die Mütze und das Bündchen wie in der oberen Anleitung.

**Danke an Jana von Knutschkuller, von Ihr kam der Vorschlag der Eule. <3**



## Kurzanleitung zur Schleife

Hier ein dickes\_Danke an Vanessa von vaNähssa!



Schneidet den Körper einmal und die Schleifen jeweils zweimal im Bruch mit Nahtzugabe zu.



Den Körper der Schleife aus dem Schnittmuster nehmt ihr als Schablone und schneidet in die Mütze das Loch, wo später der Körper eingefügt wird. Hier bitte ohne Nahtzugabe arbeiten!



Klappt die beiden Schleifen auf links und näht sie an der Längsseite zusammen.



Jetzt wendet ihr die Schleifen, klappt sie noch einmal zusammen, so dass die beiden offenen Seiten aufeinander treffen. Steckt sie gut ab und näht sie mit der höchsten Stichtlänge fest.





Zieht an den Fäden einer Seite, dass sich die Schleife etwas zusammenzieht.



Steckt die Schleifen an die Öffnung der Mütze, wo gleich der Körper eingenäht wird.



Steppt sie knappkantig fest!



Legt euch die Mütze mit der rechten Seite nach oben vor euch hin. Jetzt legt ihr den Körper mit der rechten Seite nach unten auf die Öffnung und näht ihn ein. Gegebenfalls den Körper absteppen.



**Nun die Mütze wie gewohnt fertig nähen.**

# Designvorschläge



Anni & Emil Näharbeiten

Hefferli



EmRo4you



Handmade by Sanne



illimade

Julchens Lieblingsstücke



Kapitän Mama





Kreatives aus dem  
Laubhaufen



Made by MiFiLu



Nili by Claudias Home



vaNÄHssa



Knutschkullers Welt

Patty's



Handmade by SeBiJa



Brittas kunterbunte Welt

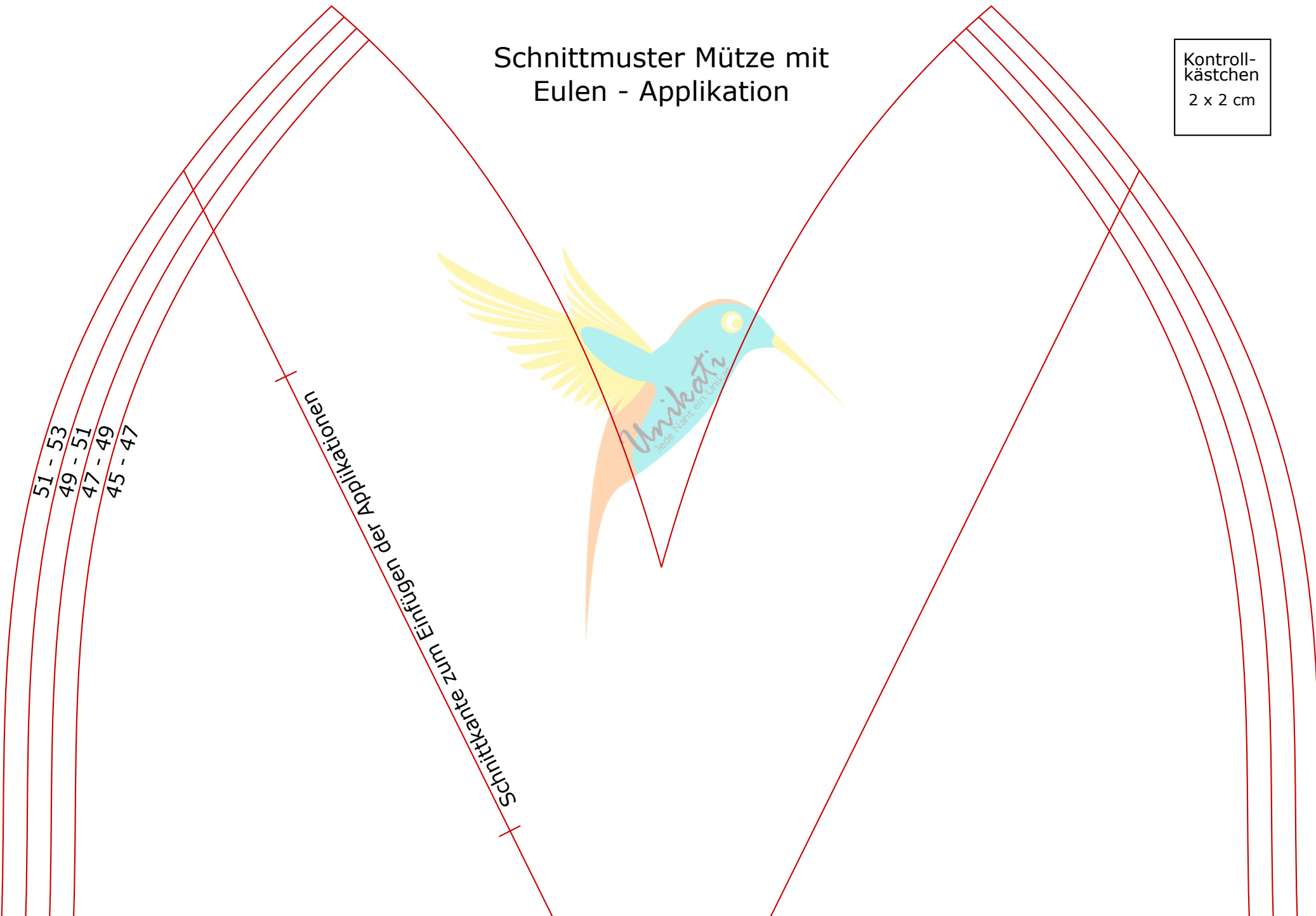


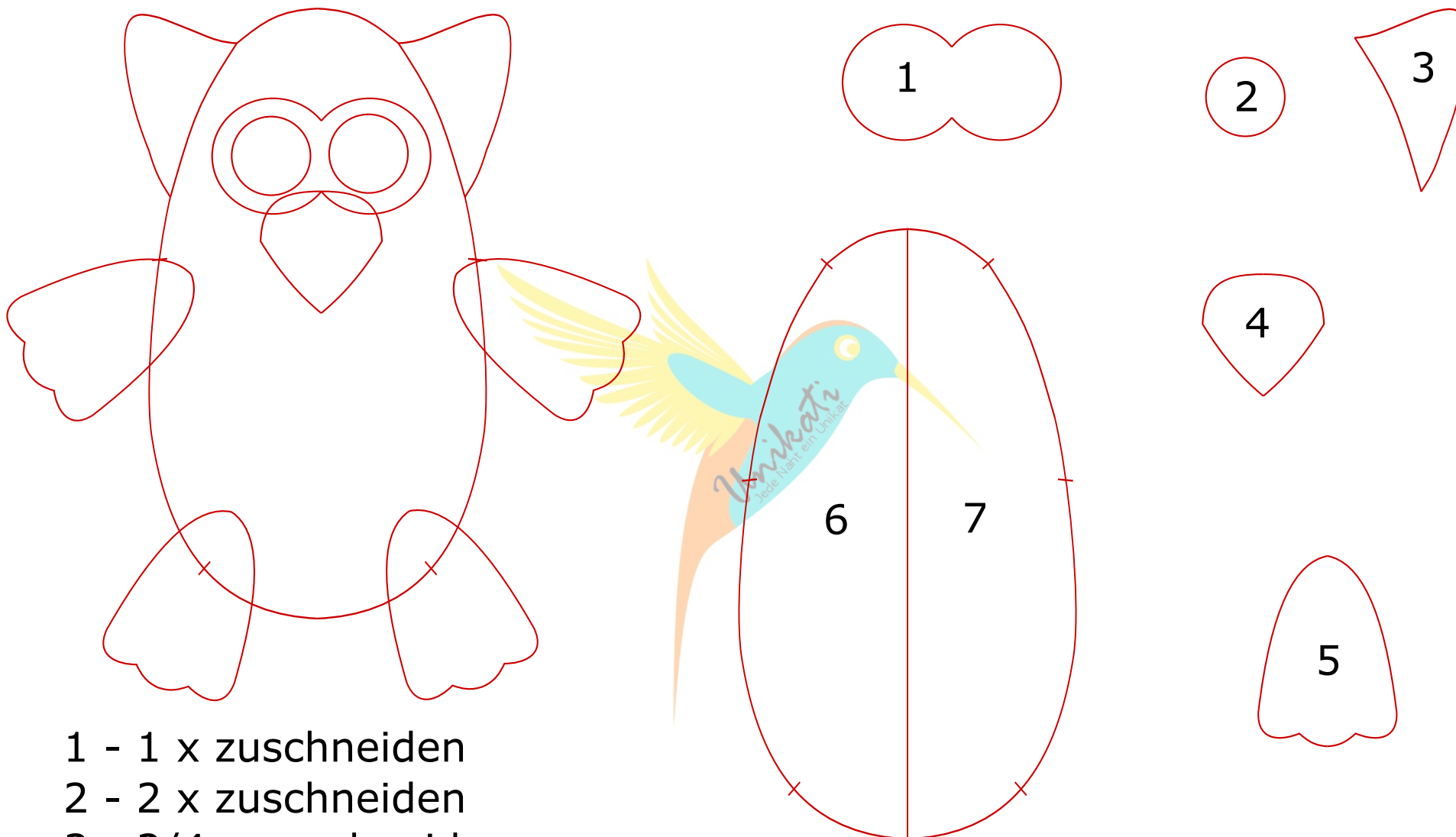
Maalvi



# Schnittmuster Mütze mit Eulen - Applikation

Kontroll-  
kästchen  
2 x 2 cm





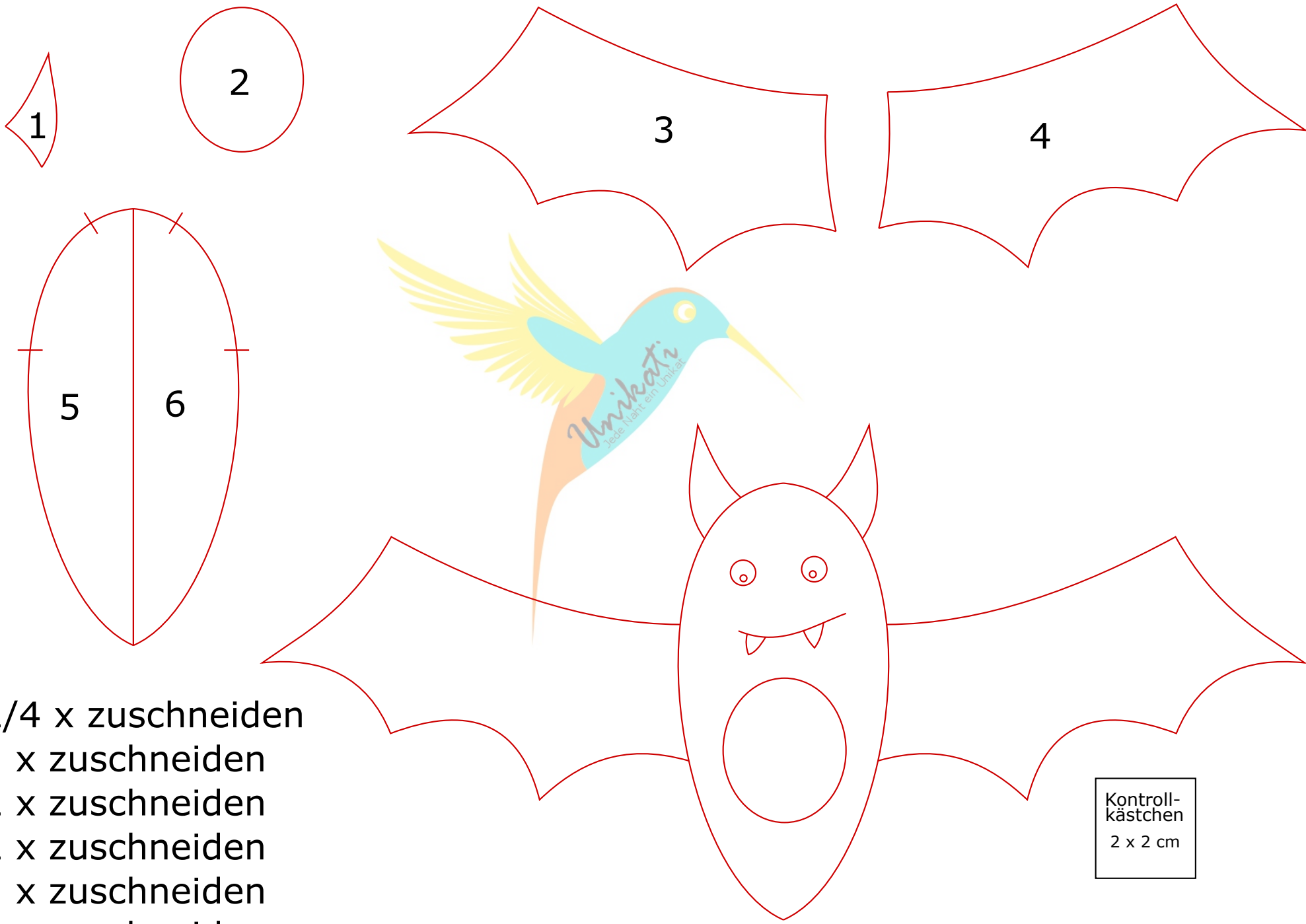
- 1 - 1 x zuschneiden
- 2 - 2 x zuschneiden
- 3 - 2/4 x zuschneiden
- 4 - 1 x zuschneiden
- 5 - 4/8 x zuschneiden
- 6 - 1 x zuschneiden
- 7 - 1 x zuschneiden

Kontroll-  
kästchen  
2 x 2 cm

# Schnittmuster Mütze mit Fledermaus - Applikation

Kontroll-  
kästchen  
2 x 2 cm



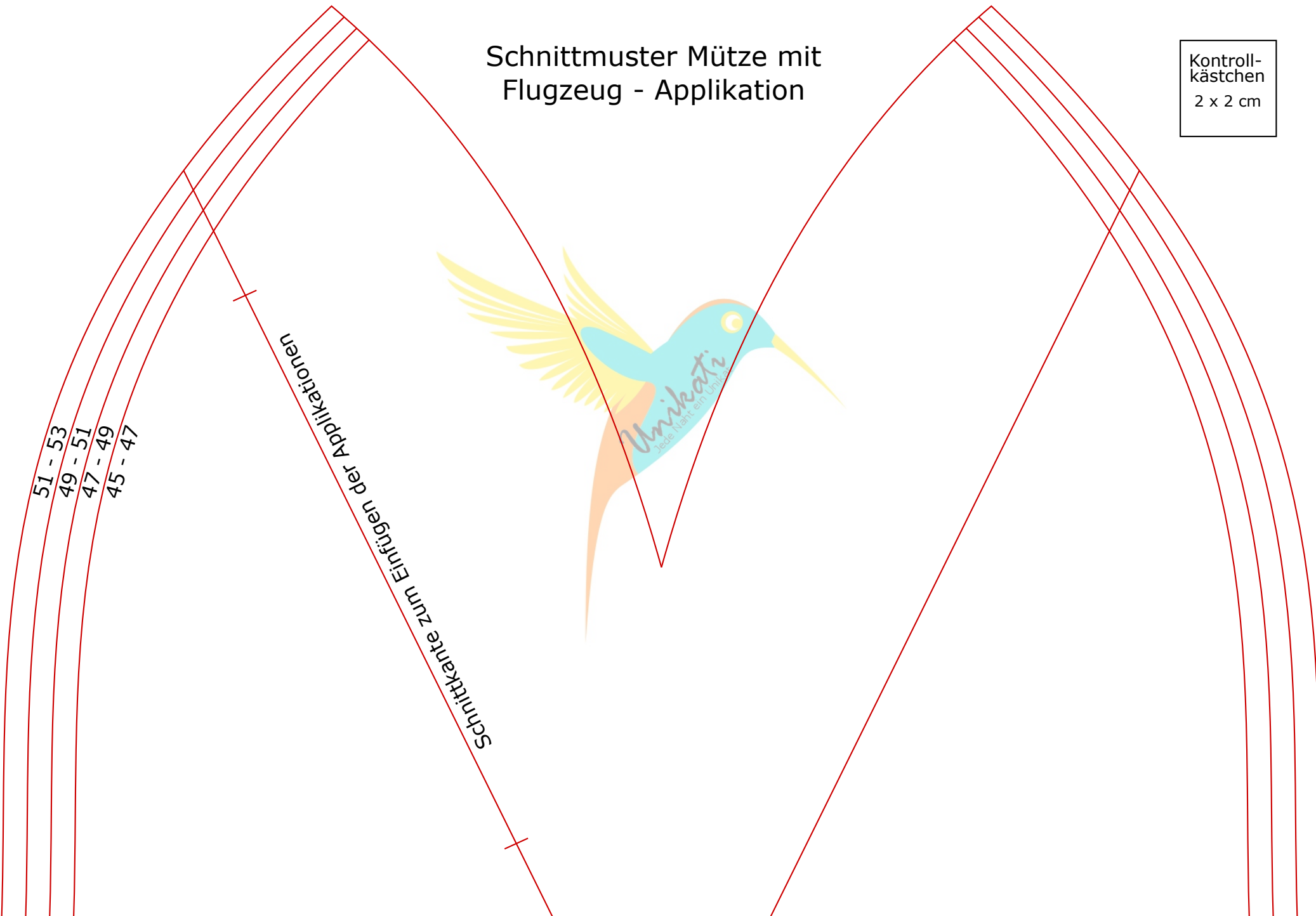


- 1 - 2/4 x zuschneiden
- 2 - 1 x zuschneiden
- 3 - 2 x zuschneiden
- 4 - 2 x zuschneiden
- 5 - 1 x zuschneiden
- 6 - 1 x zuschneiden

Kontroll-  
kästchen  
2 x 2 cm

# Schnittmuster Mütze mit Flugzeug - Applikation

Kontroll-  
kästchen  
2 x 2 cm

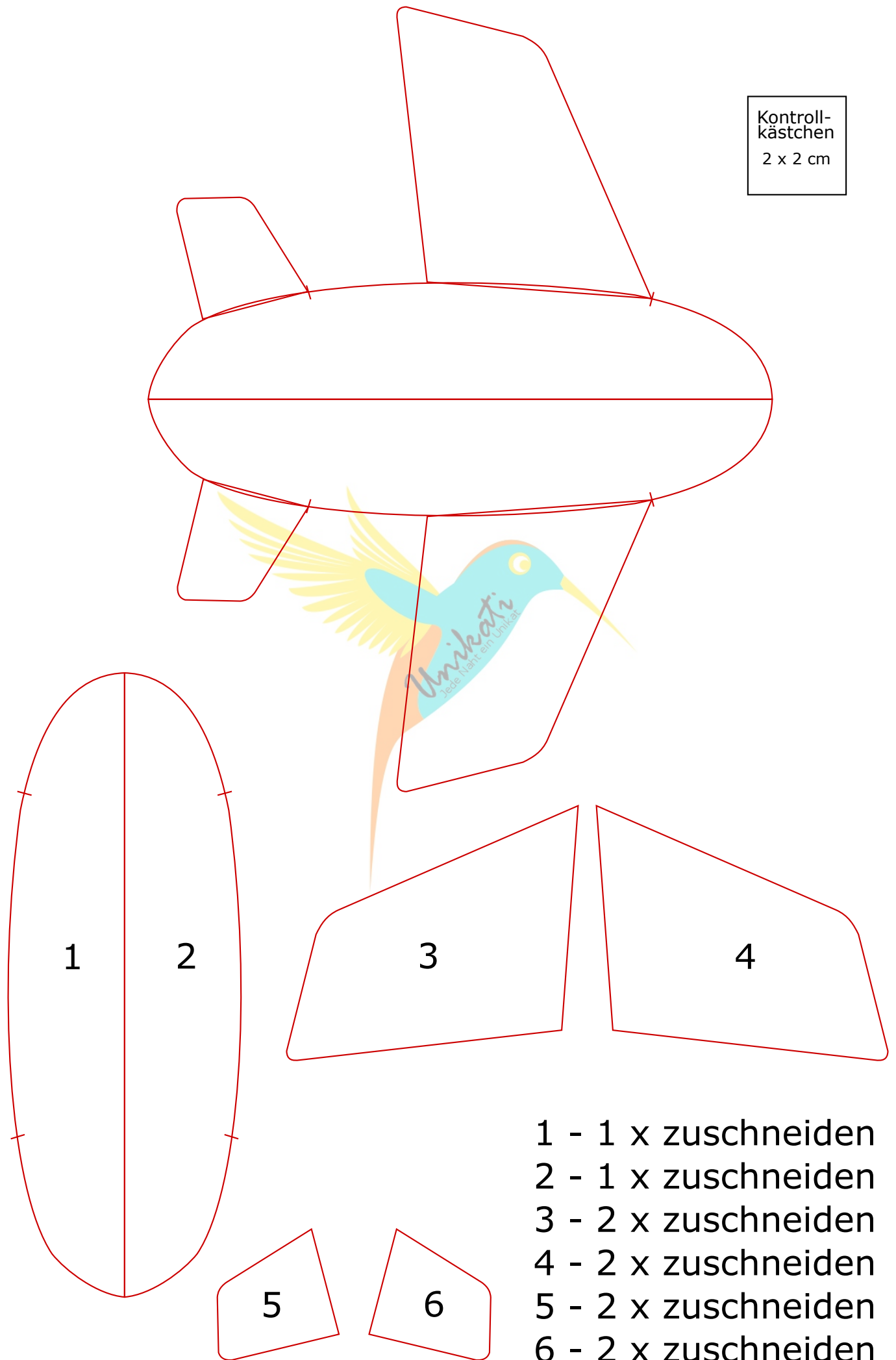


51 - 53  
49 - 51  
47 - 49  
45 - 47

Schnittkante zum Einfügen der Applikationen

Unikat!  
Jede fliegt ein Unikat!

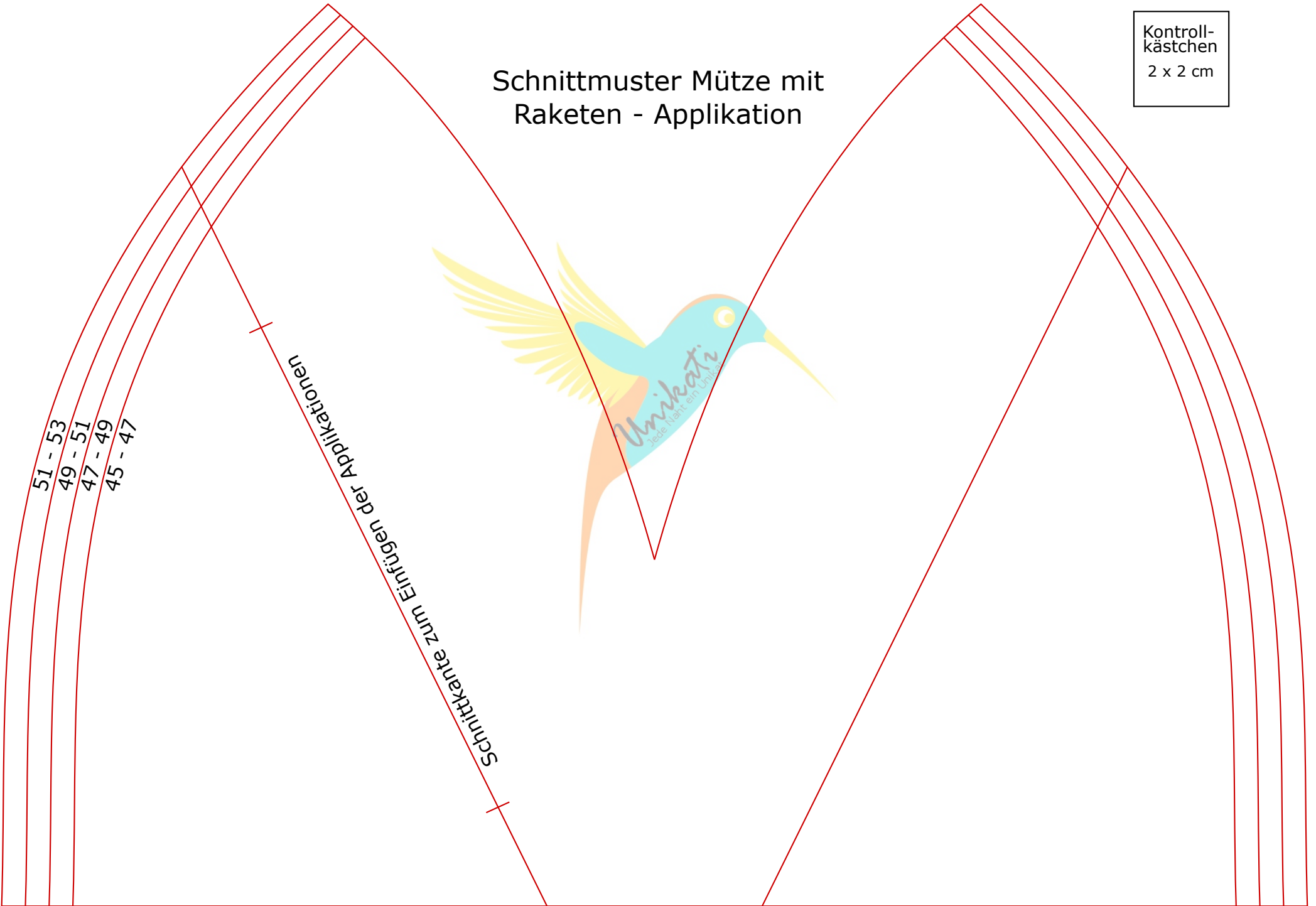
Kontroll-  
kästchen  
2 x 2 cm



- 1 - 1 x zuschneiden
- 2 - 1 x zuschneiden
- 3 - 2 x zuschneiden
- 4 - 2 x zuschneiden
- 5 - 2 x zuschneiden
- 6 - 2 x zuschneiden

# Schnittmuster Mütze mit Raketen - Applikation

Kontroll-  
kästchen  
2 x 2 cm

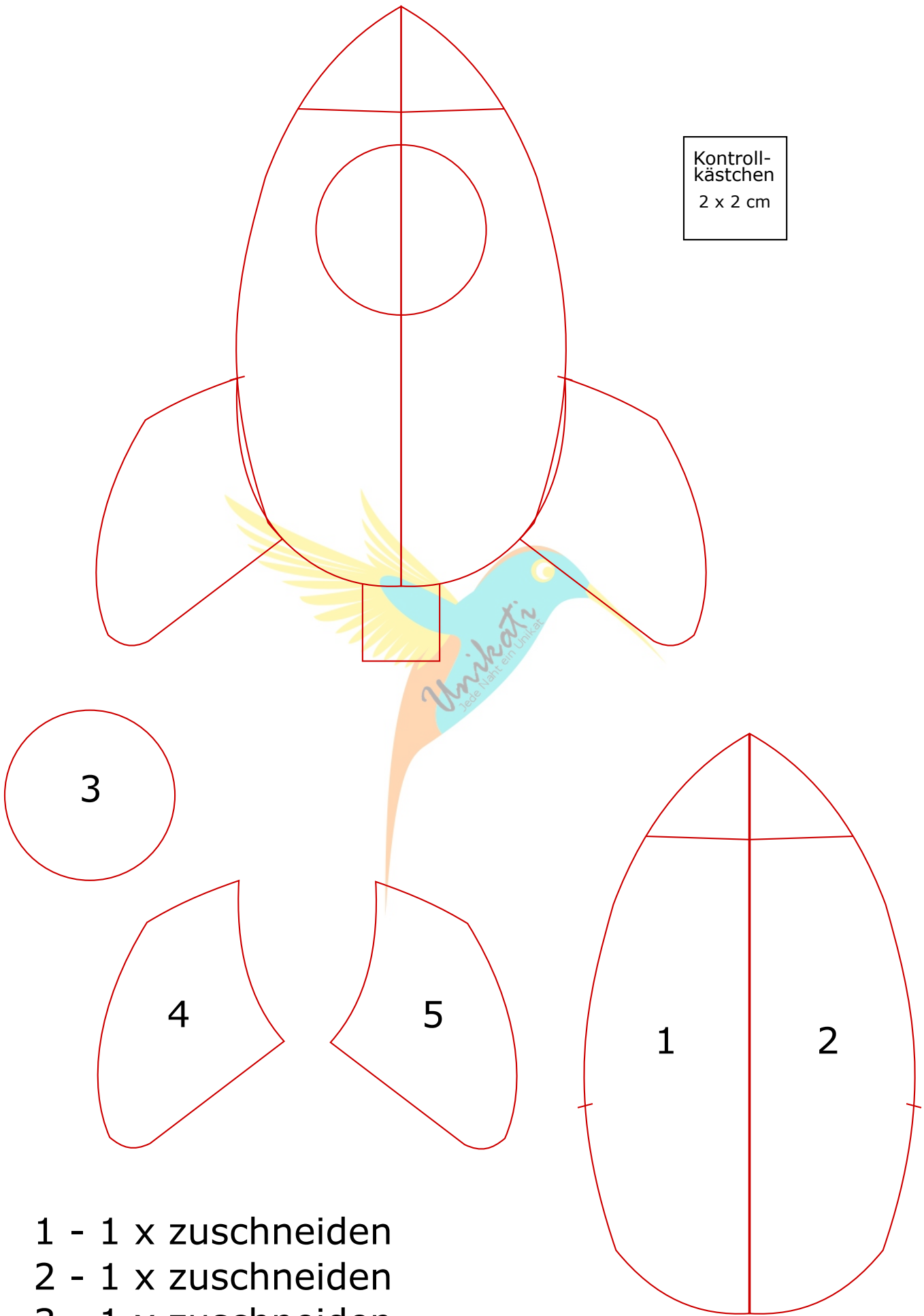


51 - 53  
49 - 51  
47 - 49  
45 - 47

Schrittkante zum Einfügen der Applikationen

Unikatzi  
Jede fliegt ein Unikat

Kontroll-  
kästchen  
2 x 2 cm



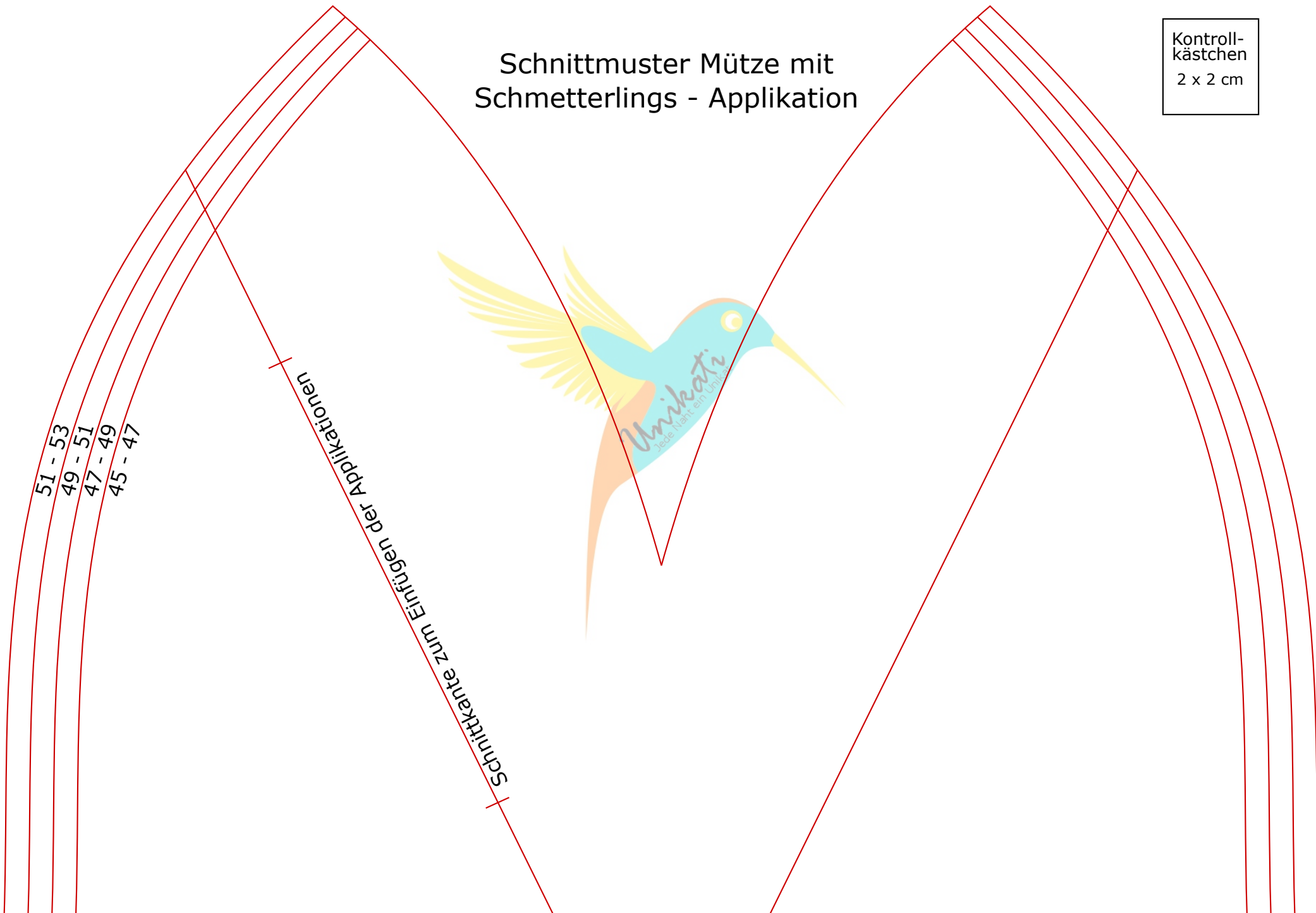
- 1 - 1 x zuschneiden
- 2 - 1 x zuschneiden
- 3 - 1 x zuschneiden
- 4 - 2 x zuschneiden
- 5 - 2 x zuschneiden

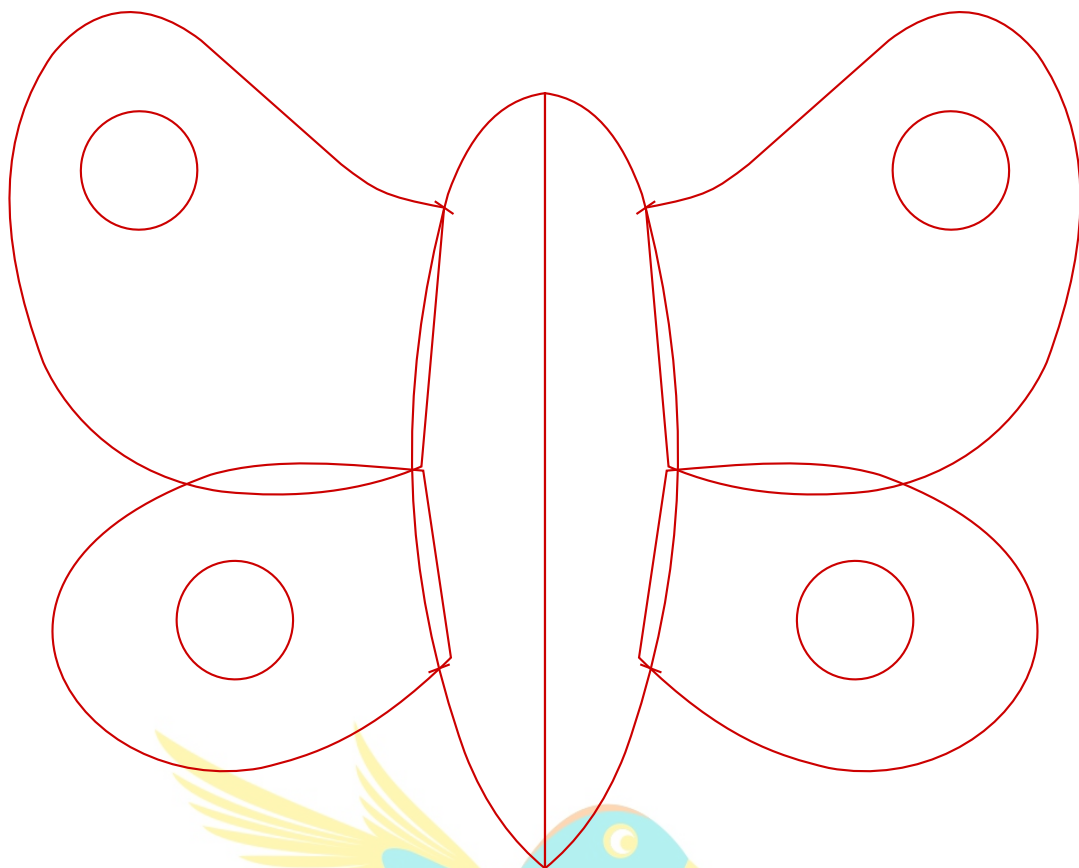
# Schnittmuster Mütze mit Schmetterlings - Applikation

Kontroll-  
kästchen  
2 x 2 cm

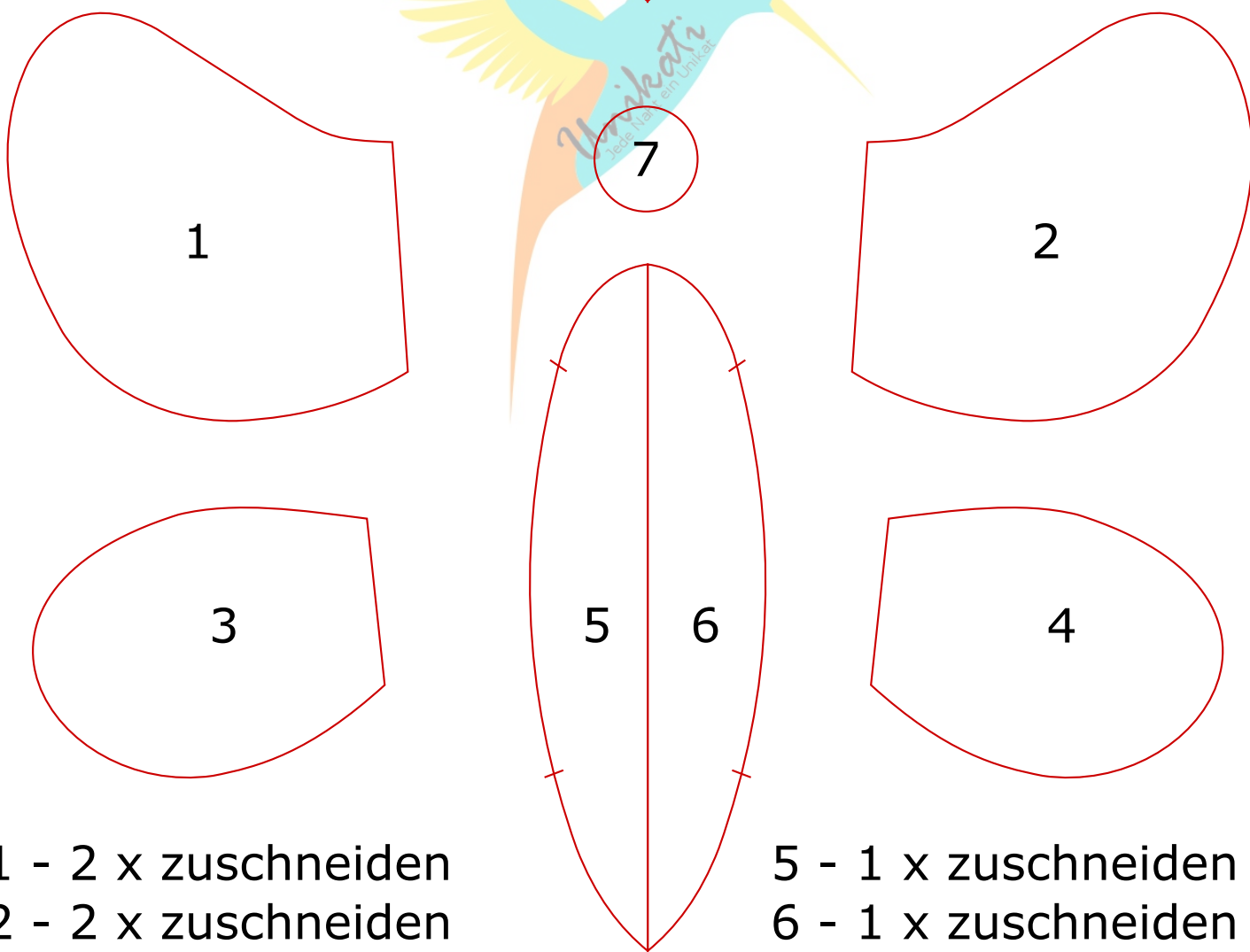
51 - 53  
49 - 51  
47 - 49  
45 - 47

Schnittkante zum Einfügen der Applikationen





Kontroll-  
kästchen  
2 x 2 cm



1 - 2 x zuschneiden  
2 - 2 x zuschneiden  
3 - 2 x zuschneiden  
4 - 2 x zuschneiden

5 - 1 x zuschneiden  
6 - 1 x zuschneiden  
7 - 4 x zuschneiden

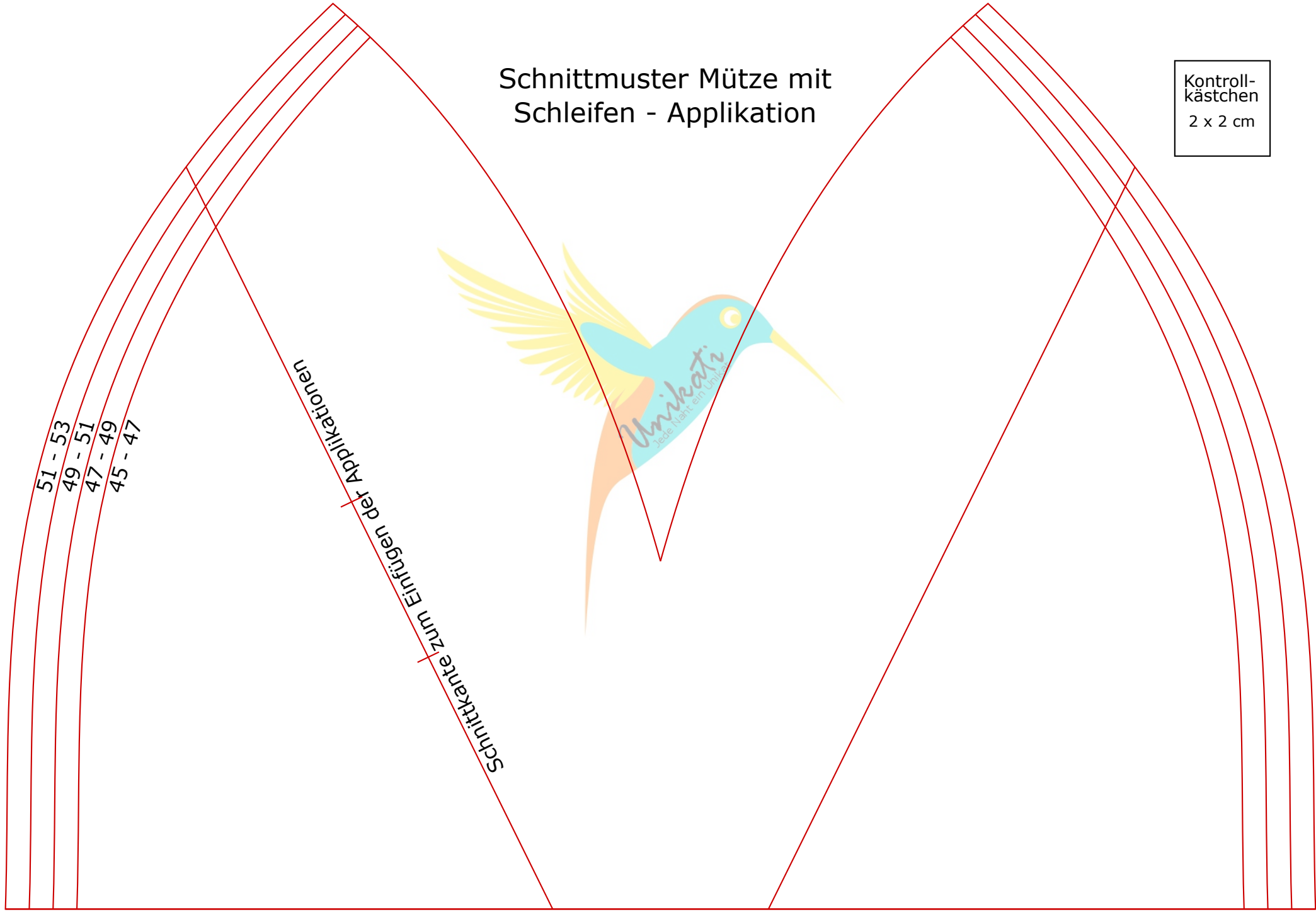
# Schnittmuster Mütze mit Schleifen - Applikation

Kontrollkästchen  
2 x 2 cm

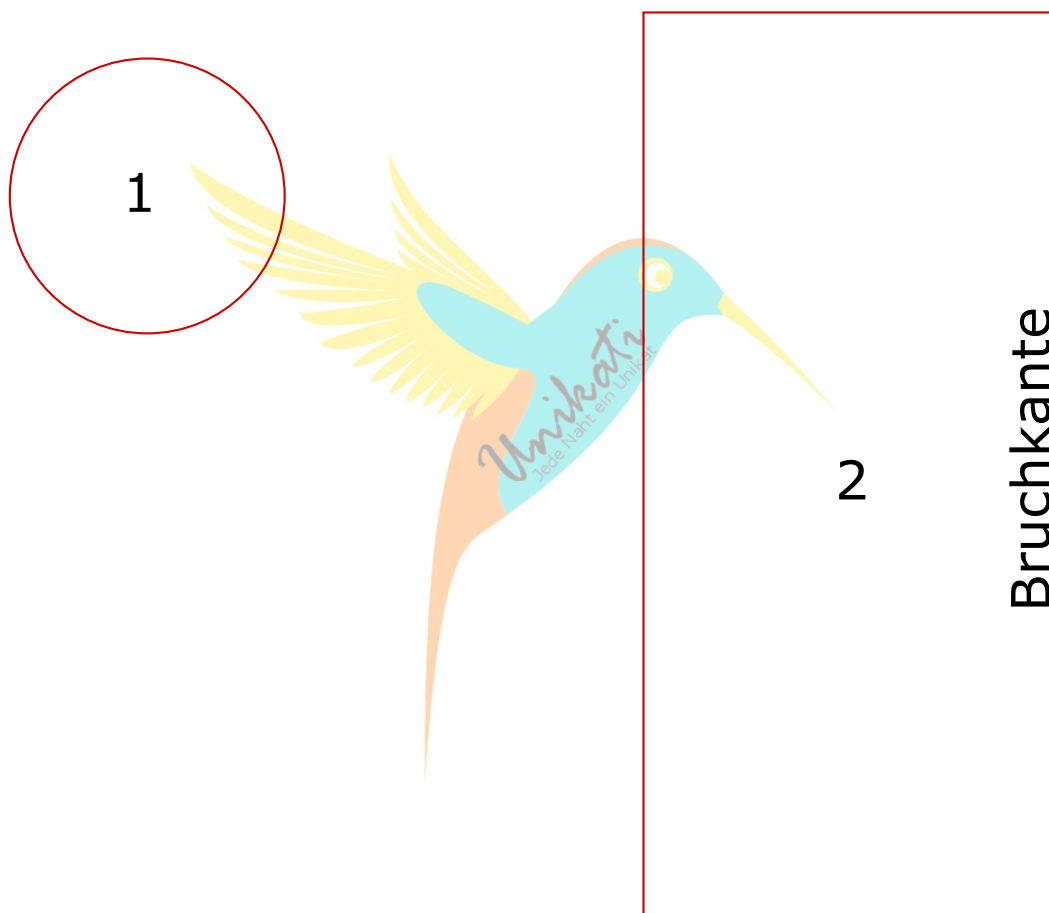


51 - 53  
49 - 51  
47 - 49  
45 - 47

Schnittkante zum Einfügen der Applikationen



Kontroll-  
kästchen  
2 x 2 cm



- 1 - 1 x zuschneiden
- 2 - 2 x zuschneiden