



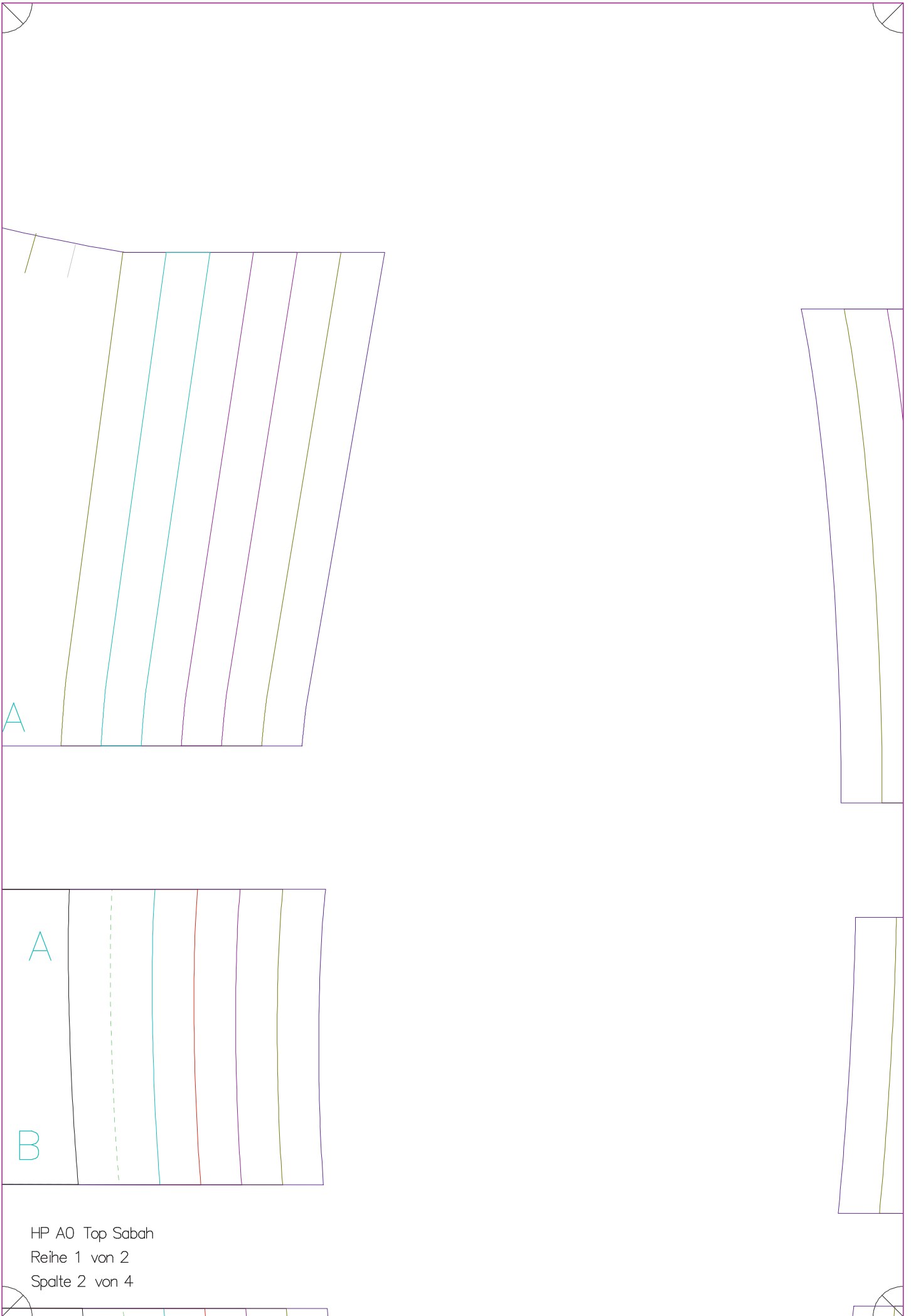
Vorderteil

1 x im Stoffbruch zuschneiden

Schnitt enthält keine Nahtzugabe

Stich Naht/Fadenlauf

Vorderteil



HP A0 Top Sabah
Reihe 1 von 2
Spalte 2 von 4



Rueckenteil

1 x im Stoffbruch zuschneiden

Schnitt enthält keine Nahtzugabe

C

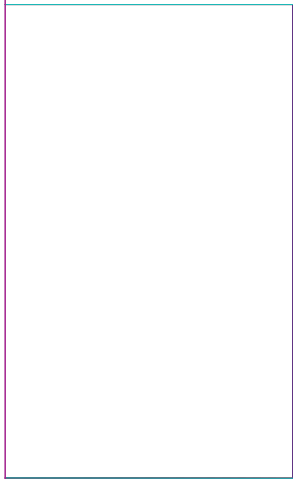
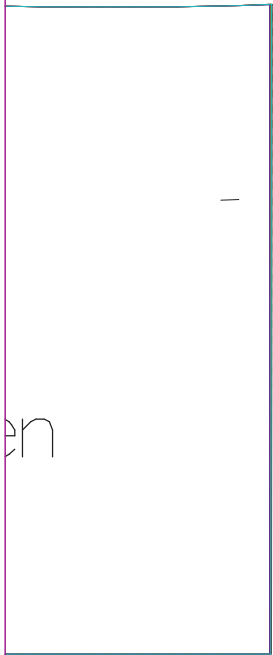
TOSCAminni
Schnittmanufaktur



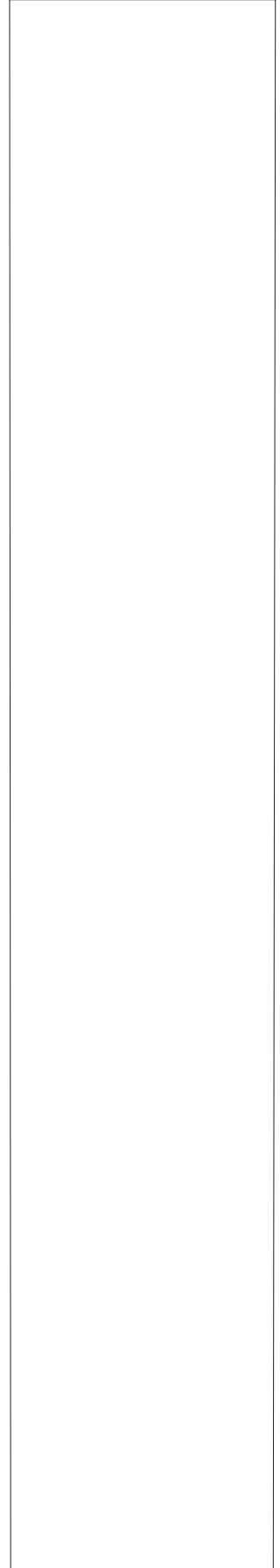
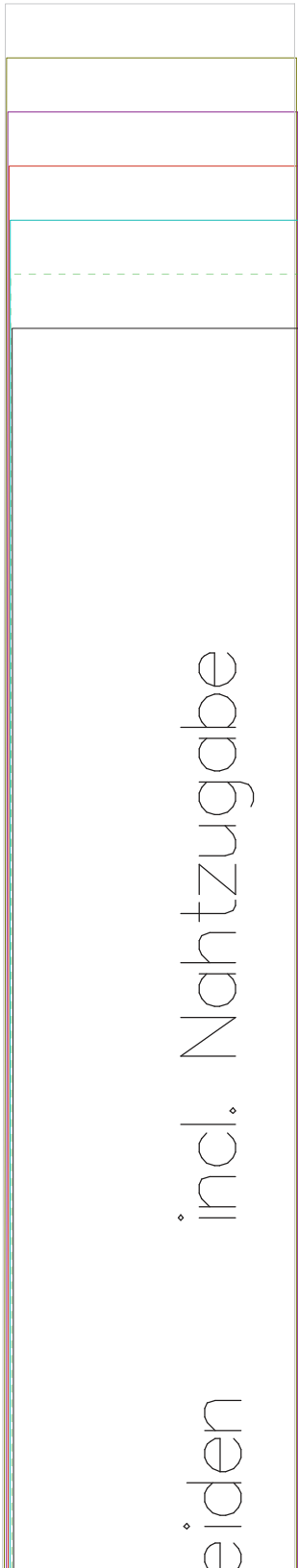
Rueckenteil

C

D



HP A0 Top Sabah
Reihe 1 von 2
Spalte 4 von 4



Vorderteil

Gr 34	_____
Gr 36	_____
Gr 38	_____
Gr 40	_____
Gr 42	_____
Gr 44	_____
Gr 46	_____

TOSCAmini
Schnittmanufaktur



B

HP A0 Top Sabah

Reihe 2 von 2

Spalte 2 von 4



D

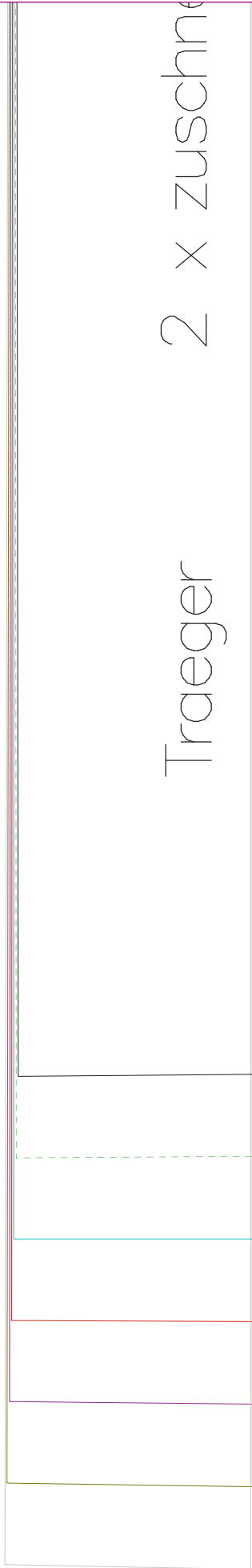
Rueckenteil

Gr 34	_____
Gr 36	-----
Gr 38	_____
Gr 40	_____
Gr 42	-----
Gr 44	_____
Gr 46	_____

TOSCAminni
Schnittmanufaktur



rueck. Mitte Stoffbruch/Naht/Fadenlauf



Streifen zum Versäubern der Oberkante des Tops