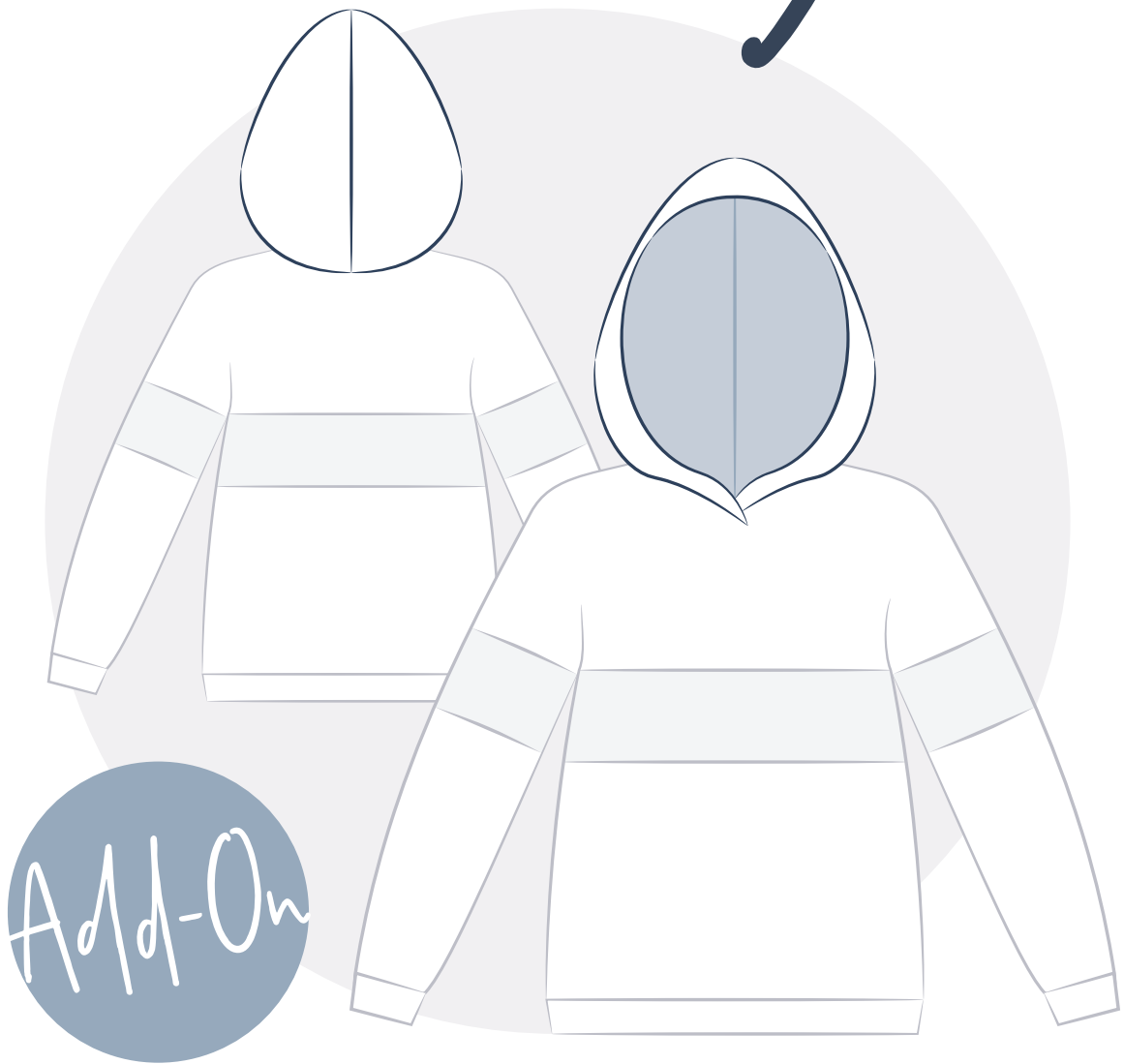


M A L M Ö

# Kapuze



Lemon & Mint  
C O U T U R E



## BEVOR DU ANFÄNGST

# Hello

Ich freue mich, dass du dich für einen Schnitt von lemon & mint Couture entschieden hast. Damit dir die Kapuze für den Pullover Malmö einfach gelingt, findest du in dieser Anleitung alle Informationen, die du zum Nähen brauchst. Bitte lies dir die Anleitung einmal komplett durch, bevor du mit dem Zuschnitt bzw. dem Nähen beginnst.

Solltest du Fragen haben oder an einer Stelle nicht weiterkommen, schreibe mir gern eine E-Mail an [help@lemonmintcouture.de](mailto:help@lemonmintcouture.de).

Ich wünsche dir viel Freude mit dem Schnitt und happy sewing!

 [@LEMONANDMINT\\_DE](https://www.instagram.com/LEMONANDMINT_DE)

 [@LEMONANDMINTCOUTURE](https://www.facebook.com/LEMONANDMINTCOUTURE)

[WWW.LEMONMINTCOUTURE.DE](http://WWW.LEMONMINTCOUTURE.DE)



Add-On

MALMÖ

# Kapuze

Pimpe deinen Malmö-Pullover auf und verpass ihm eine coole Kapuze. Die Kapuze ist super simpel zu nähen. Und das beste: Du brauchst den Halsausschnitt des Malmö-Schnittes nicht ändern. Ersetze einfach das Bündchen durch die Kapuze. So wird dein Lieblingspulli noch kuscheliger.

#PULLOVERMALMÖ

WAS ZUM GUCKEN

# Lookbook



## DAMIT ES SCHÖN WIRD

# Stoffwahl

Für die Kapuze eignen sich natürlich die gleichen Stoffe wie beim Pullover Mal-mö. Der Schnitt ist auf dehnbare Stoffe wie Sweat oder French-Terry ausgelegt.

Die folgenden Mengen (in cm) beziehen sich auf eine **Stoffbreite von 1,45 m**:

| Größe            | für alle Größen |
|------------------|-----------------|
| Stoff für Kapuze | 50              |

Optional benötigst du noch zwei Ösen sowie eine Kordel oder ein Hoodieband von ca. 120 cm Länge.

## AUSSERDEM BRAUCHST DU

# Materialien

Um das eBook auszudrucken, benötigst du einen handelsüblichen Drucker. Bitte drucke die Seiten in der „tatsächlichen Größe“ aus, sodass sie weder verkleinert noch vergrößert oder anderweitig angepasst werden. Um ganz sicher zu gehen, findest du auf dem Schnittbogen ein Kontrollquadrat der Größe 5 x 5 cm.

Du kannst den Schnitt sowohl mit einer normalen Nähmaschine als auch mit einer Overlock nähen. Solltest du die Nähmaschine verwenden, versäubere bitte unbedingt alle Nähte vor dem Zusammennähen der Teile mit einem engen Zick-Zack-Stich. Außerdem benötigst du Zubehör wie zum Stoff passende Nähnadeln, Nähgarn und eine Schere. Sollte noch spezielles Zubehör verwendet werden, weise ich in der Anleitung darauf hin und erkläre ggf. den Umgang mit diesem.

## KEIN DRUCKEN & KLEBEN NOTWENIG

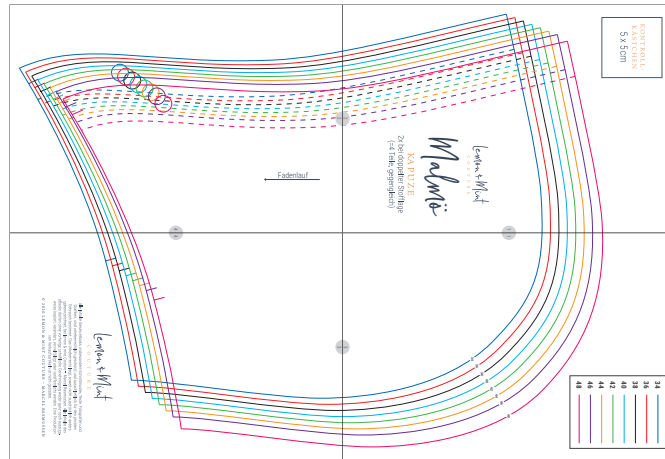
# Nähen mit dem Beamer

Seit Kurzem gibt es den Trend, mithilfe eines Beamers seine Schnittmuster zuzuschneiden. Passende Beamer gibt es bereits ab ca. 100 Euro. Diese Technik erspart einem natürlich viel Druckerei und Kleberei. Solltest auch du bereits mit dem Beamer zuschneiden, findest du im Ordner „Beamerdateien“ verschiedene beamertaugliche Dateien. Schau am Besten in das „Beamer-Guide“-PDF im selben Ordner. Dort ist alles weitere zum Umgang mit den Dateien erklärt.

## DRUCKEN & KLEBEN

# Schnittmuster

Nachdem du alle Seiten ausgedruckt hast, musst du sie richtig zusammenkleben. Dafür schneidest du bei jeder Seite entweder links oder rechts und oben oder unten ab. Zur besseren Orientierung findest du auf allen Seiten Nummern. Setze die jeweiligen Nummern entsprechend aneinander und klebe sie zusammen.



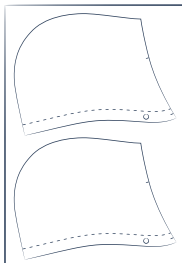
# Zuschneiden

Bei den Schnittmustern von lemon & mint Couture sind **keine Naht- und Saumzugaben enthalten**, sofern nichts anderes auf dem Schnittmusterbogen angegeben ist. Du musst diese eigenständig hinzufügen (z.B. 1 cm). Bitte schneide alle Teile wie folgt zu:

### Kapuze

2x bei doppelter Stofflage (gegengleich = 4 Teile)

#### STOFFBRUCH

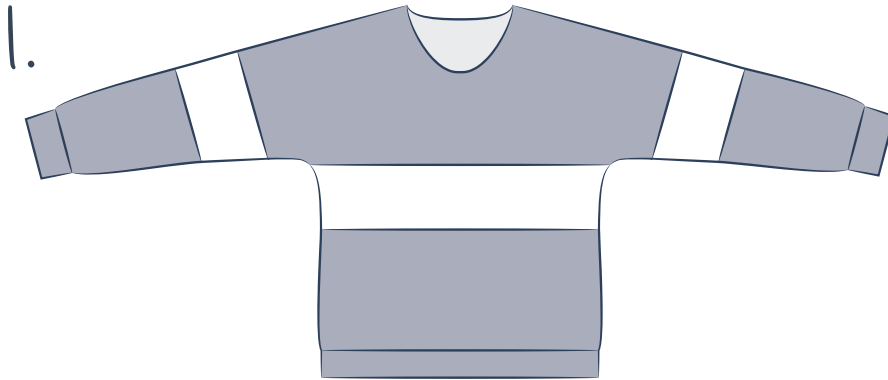


Alle Inhalte dieses eBooks, insbesondere Schnittmuster, Texte, Fotografien und Grafiken, sind urheberrechtlich geschützt und ausschließlich für den privaten Gebrauch bestimmt. Das Urheberrecht liegt, soweit nicht ausdrücklich anders gekennzeichnet, bei lemon & mint Couture – Marcel Rasmussen. Alle Inhalte des eBooks dürfen ohne vorherige schriftliche Genehmigung weder ganz noch auszugsweise kopiert, verändert, vervielfältigt oder veröffentlicht werden. Eine Produktion von Verkaufsartikeln ist nicht gestattet.

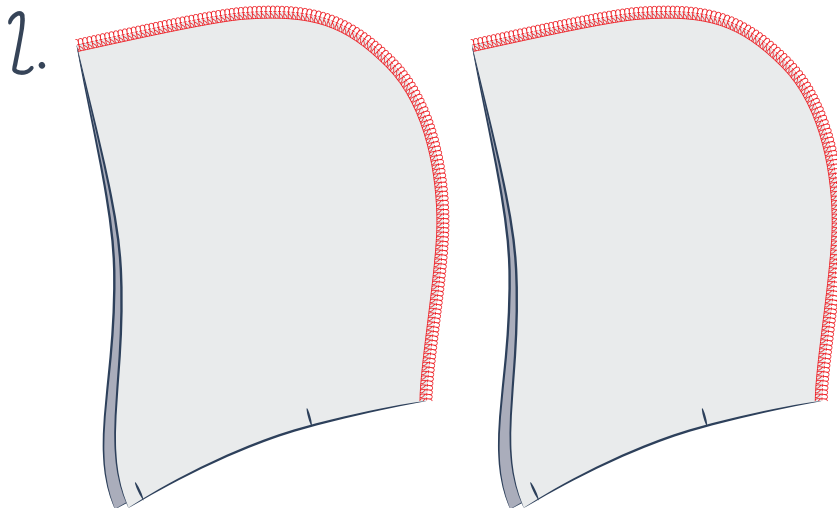
## UND JETZT DER SCHÖNSTE TEIL

# Nähen

Kommen wir nun zum schönsten Teil: dem Nähen. Folge einfach der Schritt-für-Schritt-Anleitung.

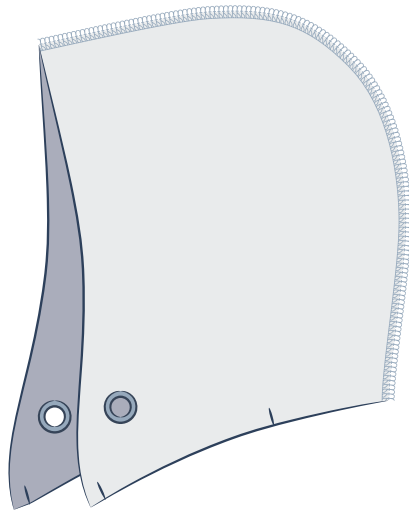


Näh den Pullover Malmö bis auf das Halsbündchen genau nach Anleitung. Das Halsbündchen wird durch die Kapuze ersetzt.



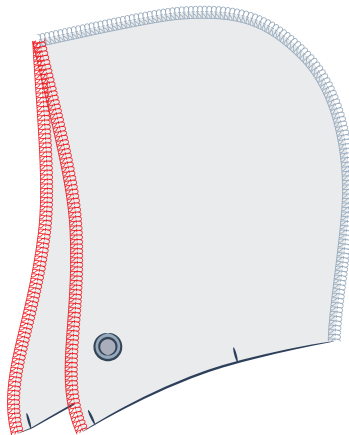
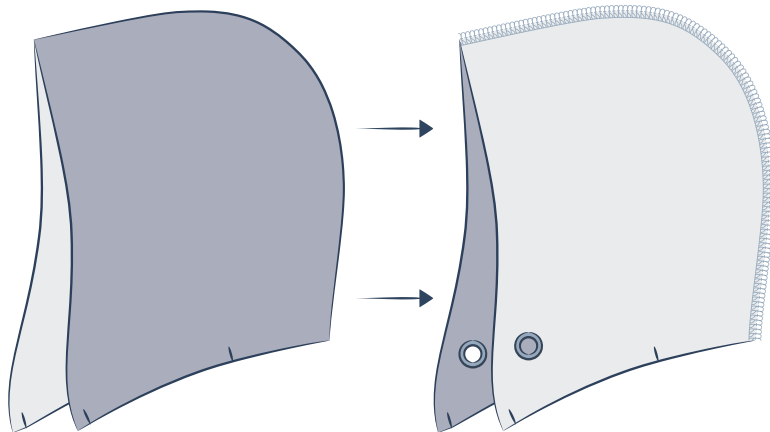
Lege jeweils zwei gegengleiche Kapuzenteile rechts auf rechts aufeinander.  
Nähe die hintere Naht zusammen.

3.



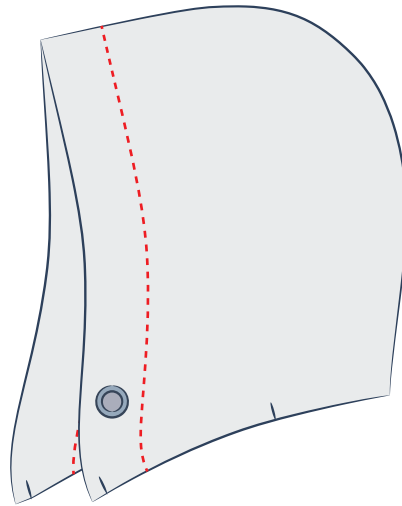
Möchtest du in die Kapuze eine Kordel oder ein Hoodieband einziehen, musst du nun bei einem der zwei zusammengenähten Teile die Ösen an den markierten Stellen einschlagen. Du solltest allerdings die Stellen, an denen die Ösen eingeschlagen werden mit etwas Vlies verstärken. Alternativ kannst du auch Knopflöcher nähen.

4.



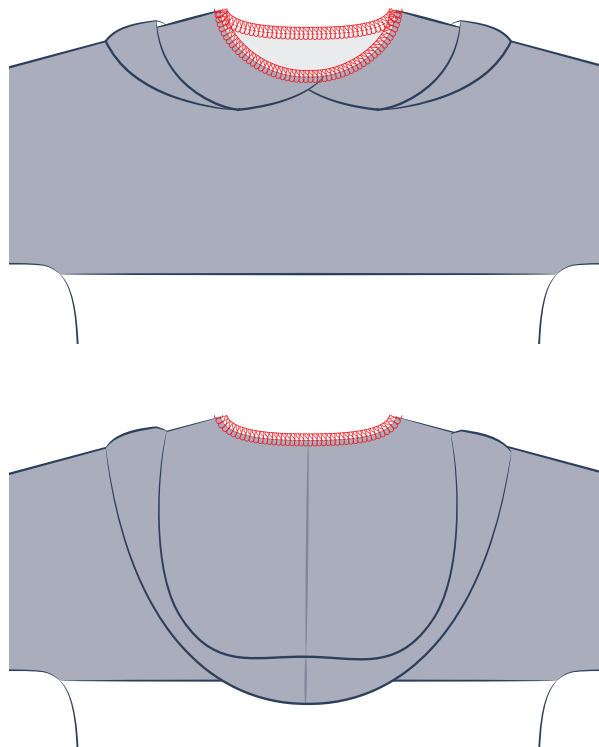
Nun legst du beide Teile rechts auf rechts ineinander und nähst sie an der Ausschnittkante zusammen.

5.



Wende die Kapuze und bügel die Ausschnittkante. Solltest du eine Kordel verwenden, nähst du im Abstand von ca. 3 cm zur Kante einmal entlang der Ausschnittkante. Wenn du die Kapuze ohne Kordel nähst, kannst du die Ausschnittkante knappkantig absteppen.

6.



Nun wird die Kapuze rechts auf rechts an den Halsausschnitt gesteckt. Achte darauf, dass die Markierungen auf die Schulternähte treffen. Die Markierungen an der unteren Spitze markieren die vordere Mitte. Die Kapuze überlappt hier etwas. Solltest du einen Tunnelzug für die Kordel genäht haben, achte darauf, dass die Ösen unten liegen.