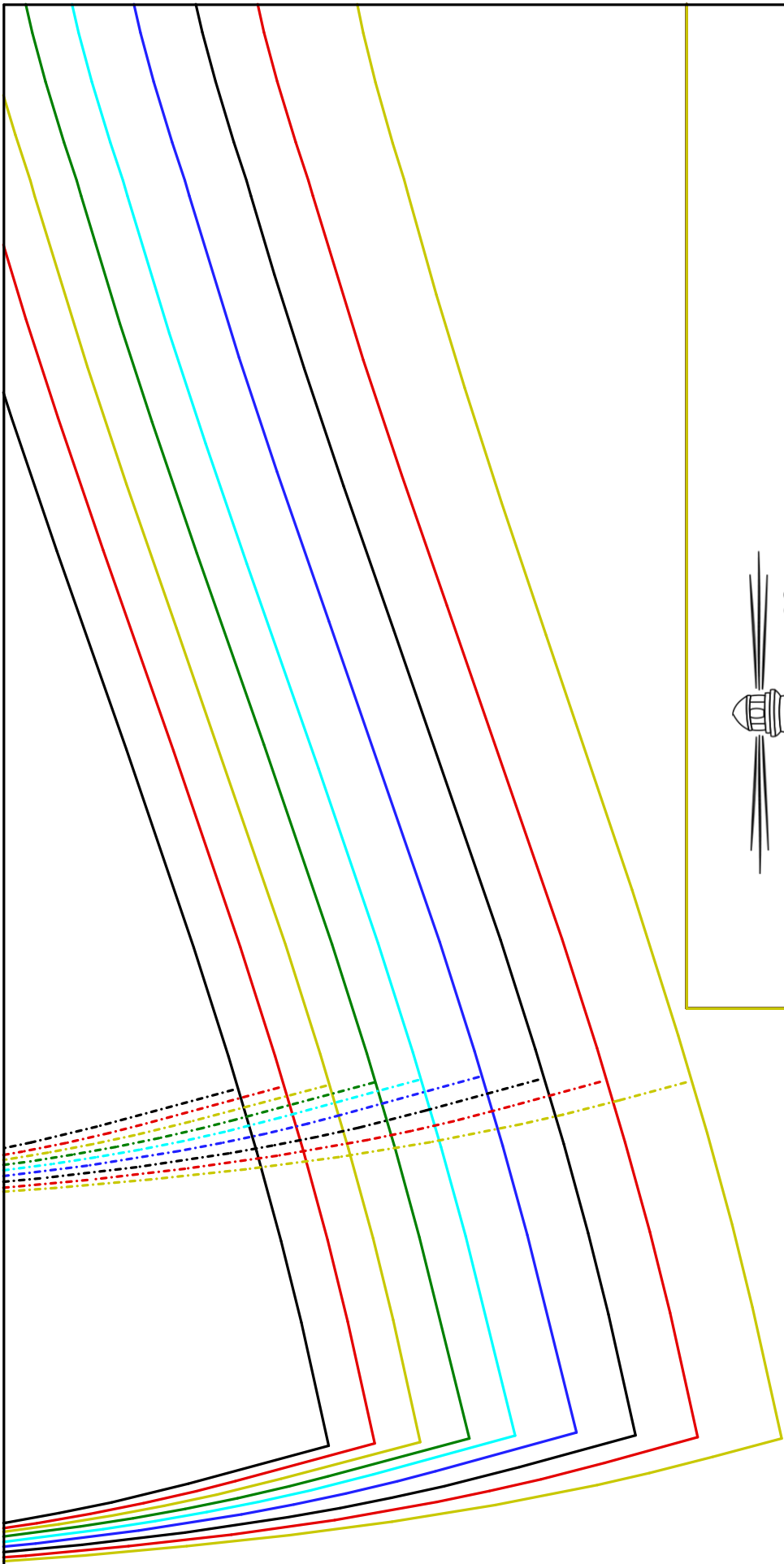


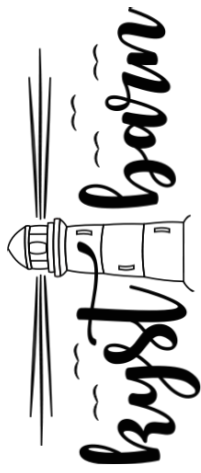
Mitte Bruch Fadenl

5 x 5
cm

Linie für Jumper



(A,Ø2): Sandloper.mdl



Stoffbruch

SANDLOPER

Bündchen

1 x im Stoffbruch zu

inkl. Ø,7 cm Nahtzug



SANDLOPER

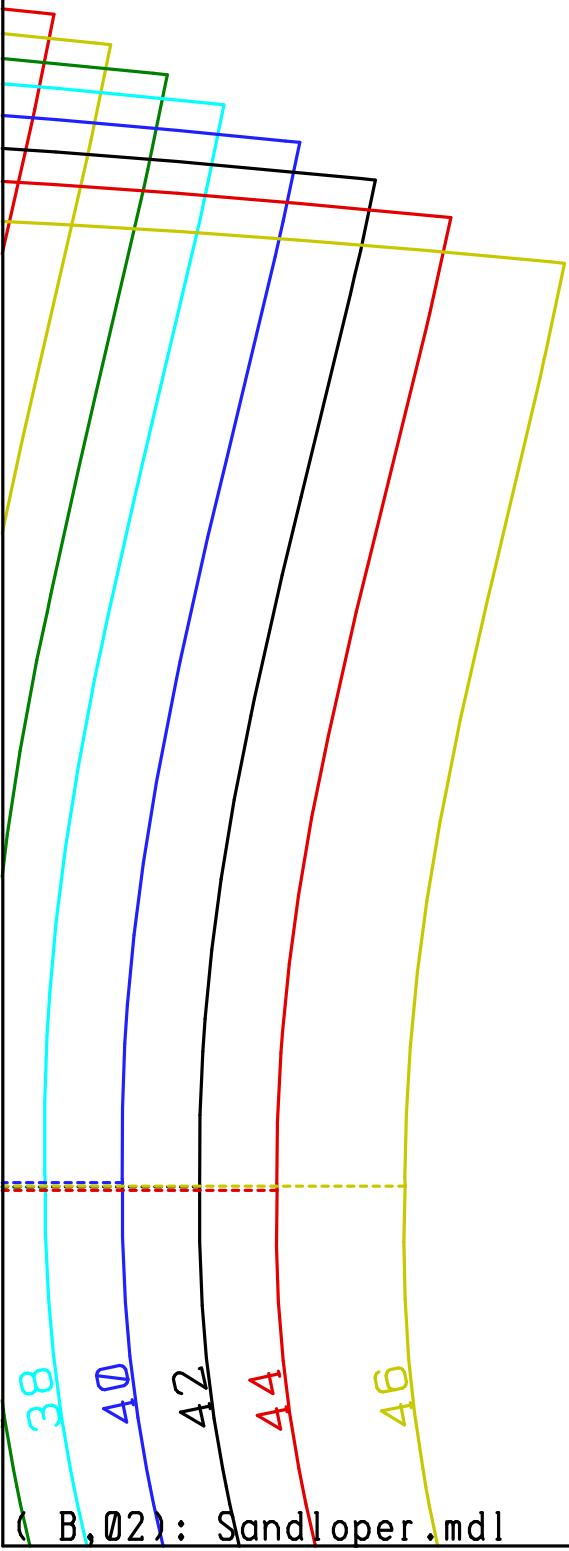
Vorderteil + Rückenteil

je 1 x im Stoffbruch zuschneiden

inkl. 0,7 cm Nahtzugaben!

Sperrlinie

30
32
34
36



(B, 02): Sandloper .mdl

30	32	34	36	38	40	42	44	46
schneiden abent								