

- Gr. 34
- Gr. 36
- Gr. 38
- Gr. 40
- Gr. 42
- Gr. 44
- Gr. 46
- Gr. 48

© Hummelhonig

Langer Rock - Colmar Gr. 34 - 48
Hüftbund - Schnittteil N° 2
1x im Bruch zuschneiden
Nahtzugabe ist nicht enthalten

Die Weite ist für Rippländern ausgelegt.
Wir empfehlen auf jeden Fall die Weite vorab am Körper ausmessen und ggfs. entsprechend anzupassen, außerdem sollte ein Gummiband eingenäht werden.

Mitte / Bruch

Fadenlauf

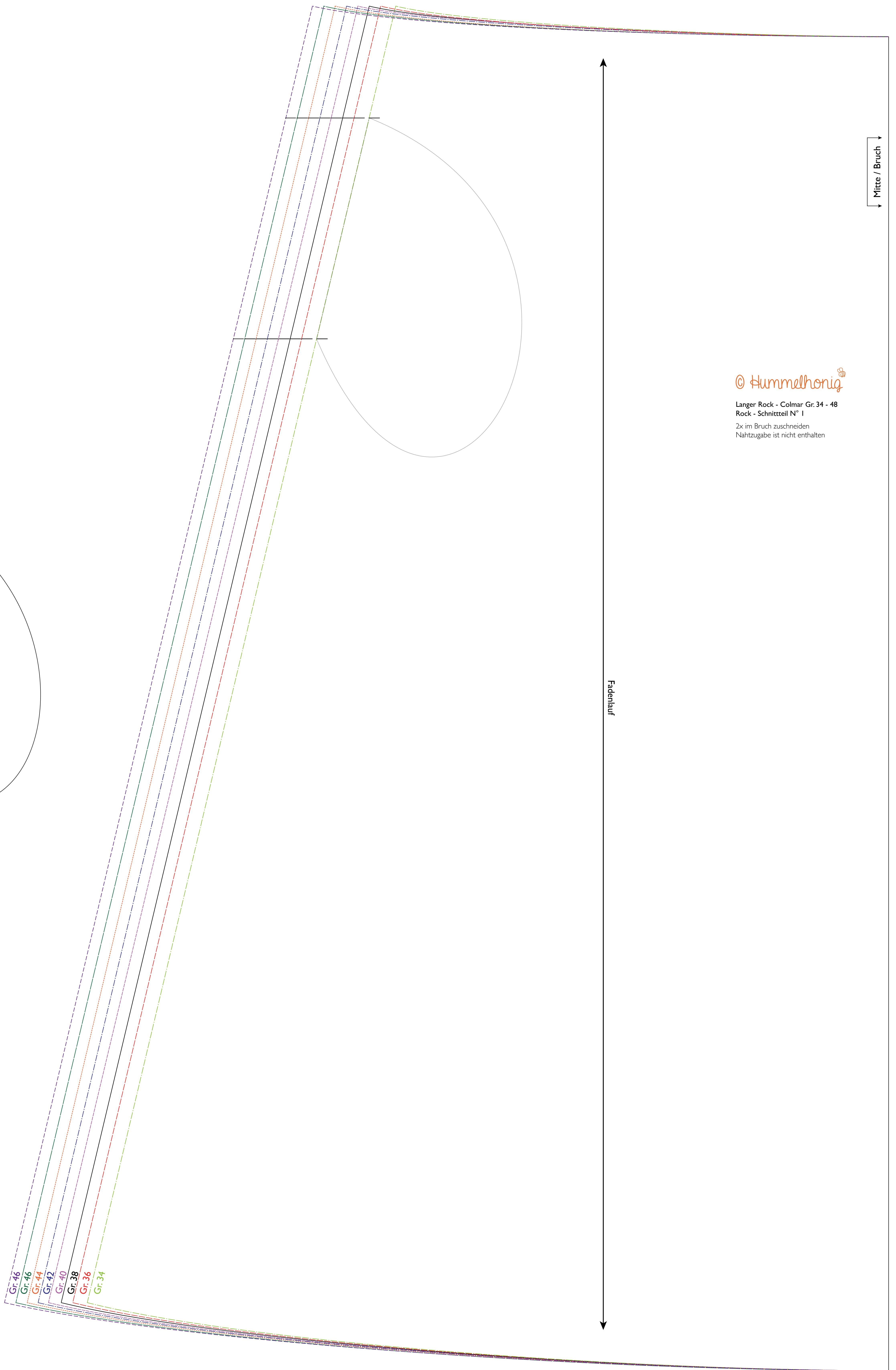
- Gr. 34
- Gr. 36
- Gr. 38
- Gr. 40
- Gr. 42
- Gr. 44
- Gr. 46
- Gr. 48

© Hummelhonig

Langer Rock - Colmar Gr. 34 - 48
Tasche - Schnittteil N° 3
je Tasche 2x gegengleich zuschneiden
(Nahtzugabe ist nicht enthalten)

alle Größen

Fadenlauf



© Hummelhonig

Langer Rock - Colmar Gr. 34 - 48
Rock - Schnittteil N° 1
2x im Bruch zuschneiden
Nahtzugabe ist nicht enthalten

© Hummelhonig

Langer Rock - Colmar Gr. 34 - 48
Hüftbund - Schnittteil N° 2
1x im Bruch zuschneiden
Nahtzugabe ist nicht enthalten

Mitte / Bruch

Fadenlauf

Die Bundweite entspricht der Weite des Rocks, daher muss ein Gummiband eingenäht werden.
Die Länge des Gummibandes am Körper abmessen.

- Gr. 34
- Gr. 36
- Gr. 38
- Gr. 40
- Gr. 42
- Gr. 44
- Gr. 46
- Gr. 48