

Initiative Handarbeit^{e.v.}





Wickelrock kariert und kurzer Blazer

Ein wirklich ultraklassisches Muster, modern interpretiert: Der kurze Blazer und der Wickelrock aus Karo-Wollstoff wirken zusammen angezogen wie ein ausgesprochen elegantes Kostüm. Beide Teile können aber natürlich auch separat getragen und zum Beispiel ganz locker mit einem Pullover oder einer Jeans kombiniert werden. Tipp: Der Blazer ist aufgrund seiner vielen Schnittteile eher ein Projekt für erfahrene Näherinnen mit Freude am Detail.

Näh Anleitung

Größe

Größe 36-38 /40-42 /44

Material

Material Rock:

(Stoffbreite 1,40 m)

1m x Wollstoff, kariert

1m Futterstoff

0,2m x unechtes Leder, bordeaux rot

2 Halbringe, 4cm breit

Vlieseline für die Belege

Material Blazer:

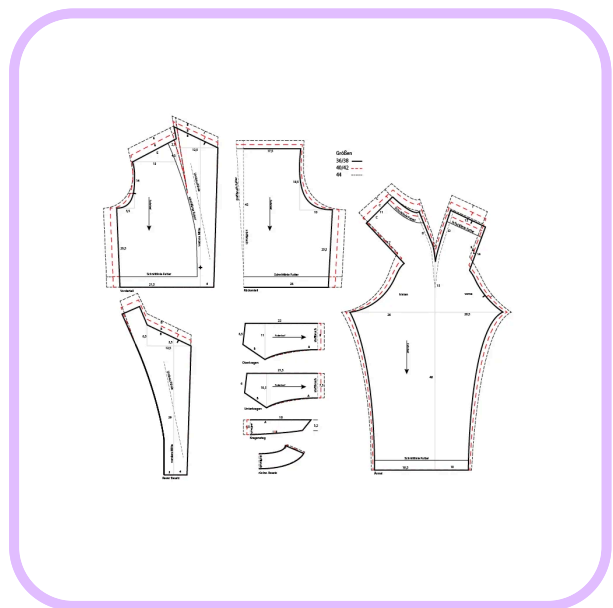
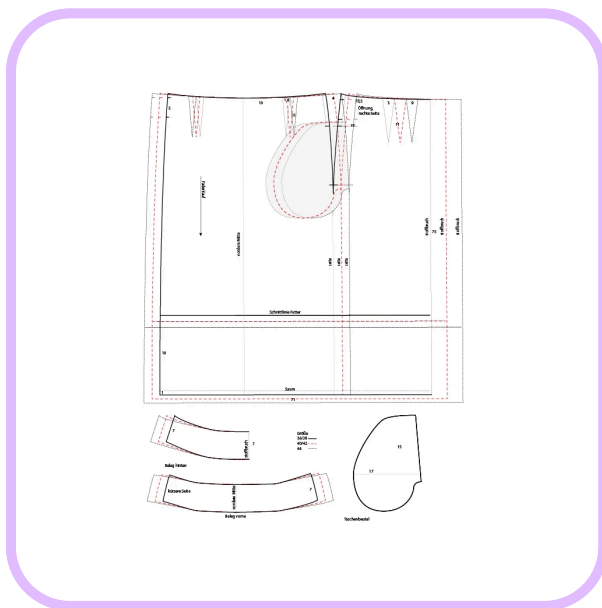
1,50 m x Wollstoff, kariert

1,50 m x Futterstoff

Vlieseline für Krägen und Besätze

1 x Knopf, schwarz, \varnothing 28 mm

Schnitte



Anleitung Wickelrock kariert:

Zuschneiden:

– In allen Schnittteilen sind 1 cm Nz enthalten –

Wollstoff:

1 x Rock
1 x Beleg hinten
2 x Beleg vorne

Futterstoff:

1 x Rock, bis Linie für Futter
4 x Taschenbeutel

Unechtes Leder:

1 x Band, 100 cm x 10 cm (fertige Breite 4 cm)
1 x Schlaufe, 8 cm x 10 cm (fertige Breite 4 cm)

Nähanleitung:

Wollstoffe möglichst nur von links mit Bügeleiseneinstellung Wolle bügeln, am besten mit Dampf oder einem feuchtem Tuch dazwischen. Beim bügeln den Stoff nicht ziehen, er kann ausbeulen. Seiten und Saum versäubern.

Tascheneingriffe mit einem schmalen Streifen Vlieseline links verstärken. Die Taschenbeutel rechts auf rechts an die Nz der Tascheneingriffe stecken und entlang der Nahtlinie (1 cm Abstand von der Kante) ansteppen. Die vord. Eingriffkante bügeln und schmal absteppen. Taschenbeutel nach innen bügeln, die zwei Beutel aufeinander legen und Ränder zusammen nähen, Nz zusammen versäubern. Jeweils an den Enden der Tascheneingriffe ein paar Stiche quer steppen. Die Seite oben und unten zunähen, dabei die Naht unten auslaufen lassen. An der rechten Seite bleibt eine Öffnung, wodurch das Band später gezogen wird. Ebenso am Beleg eine Öffnung dafür lassen.

Die vorderen und hinteren Abnäher an Oberstoff und Futter nähen.

Vlieseline auf die Belege bügeln.

Die Belege aneinander nähen. Die kürzere Seite der vord. Belege liegen dabei außen, sie kommen später an die offenen Rockseiten. Die Kanten versäubern.

Den Beleg auf den Futterstoff oben legen, links auf rechte Futterseite und an den Rändern knapp ansteppen. Die Kanten vom Futter versäubern.

Beleg mit Futter oben an den Rock nähen, Nz zum Beleg hin bügeln und knapp neben die Naht ansteppen. Beleg nach innen legen und Kante flach bügeln.

Das Band längs der Mitte falten, die rechte Seite ist innen und Kante bei 1 cm absteppen. Ein Ende zu steppen. Band umstülpen. Mit Bügeleisen auf niedriger Stufe pressen.

Band entlang beider Längsseiten nochmal absteppen.

Ebenso die Schlaufe nähen, hier beide Enden offen lassen.

Das Band an die linke offene Seite (Markierung) fixieren.

Die Schlaufe durch die zwei Halbringe ziehen, falten und an die rechte offene Seite (Markierung) heften. Die gefaltete Schlaufe steht ca 2 über die Kante hinaus.

Die offenen Seiten vom Rock mit dem Futter verstürzen, dabei die Schlaufe und das Band mitfassen. Kante bügeln. Das Futter ist kürzer als der Rock. Die noch offene Rockkante 1 cm umbügeln und knapp absteppen.

Saumkante 1 cm umbügeln und absteppen.

Die Öffnung am oberen Rockrand und Beleg aufeinander legen und mit der Hand die beiden Lagen zusammen nähen.

Fertig!

Anleitung kurzer Blazer kariert:

Zuschneiden:

– In allen Schnittteilen sind 1 cm Nz und teilweise 3 cm Saum enthalten –

Wollstoff:

1x Rückenteil

2 x Vorderteil

2 x Ärmel

1 x Oberkragen

1 x Unterkragen

2 x Kragensteg

2 x Rever Besatz

1 x rückw. Besatz

Futter:

2 x Ärmel

2 x Vorderteil

1 x Rücken

Vlieseline:

1 x (Unter)Kragensteg

1 x Unterkragen

2 x vord. Besatz

Nähanleitung:

Vlieseline auf Unterkragen, (Unter) Kragensteg und vord. Besatz aufbügeln.

Vorderteile rechts auf rechts auf das Rückenteil legen, die Seiten heften und steppen. Nz auseinander bügeln.

Die Ärmel an den Kanten C zusammen nähen, das ist die hintere Mitte.

Schulterabnäher auf beiden Seiten nähen (Seite D auf D). Ärmel zusammen nähen.

Nz auseinander bügeln.

Die zusammen genähten Ärmel an das Oberteil stecken. Das ist eine lange Naht, die von vorne über hinten, wieder nach vorne geht. Knipse treffen dabei aufeinander und die untere Ärmelnaht trifft auf die Seitennaht. Die Ecken einschneiden. Nz bügeln.

Kragensteg (Seite A) rechts auf rechts auf den Unterkragen (Seite A) heften und steppen. Nz einschneiden und auseinander bügeln.

Den anderen Kragensteg genauso auf den Oberkragen nähen.

Am Vorderteil ca. 6 cm in die Abnähermitte einschneiden.

Den Unterkragen (Seite B) an beiden Seiten von der Markierung bis zum Einschnitt am Vorderteil (Seite B) stecken, der Kragen steht 1 cm über der Markierung rüber. Gesteppt wird von der Abnäher-Einschnittkante bis zur Markierung. NZ bügeln. Den Unterkragen auf den Halsausschnitt heften, fortlaufend die Abnäher heften. Steppen und die Abnäher spitz auslaufen lassen. Nz einschneiden und auseinander bügeln.

Ebenso Oberkragen (Seite B) an die Besätze (Seite B) heften und steppen. Nahtzugabe der Besätze am Ende der Naht einmal ca 0,8 cm einschneiden (am Besatz werden die Abnäher nicht genäht). Oberkragen von Ecke bis Ecke auf den Halsausschnitt vom Besatz stecken und steppen. Nz einschneiden und bügeln.

Den Oberkragen auf den Unterkragen stecken, dabei die Überlänge vom Oberkragen von außen anschieben. Bis zur Ansatznaht steppen, dabei die Nz der Ansatznaht von Vorderteil und Besatz nicht mitfassen. Die Nahtzugabe von Vorderteil und Besatz bis dicht zur Markierung einschneiden. Diese Nz nach oben legen. Be-

sätze ab der Markierung auf die vordere Kante heften und steppen. Nz zurückschneiden.

Kragen wenden. Besätze nach innen legen. Kragen in Form legen und Kanten bügeln.

Kragen an der Umbruchlinie falten und mit dem Bügeleisen pressen.

Kragenansatznähte aufeinander heften und von der linken Seite mit der Hand aufeinander nähen. Besatz innen mit einem Blindstich festnähen.

Futter wie Oberstoff zusammen nähen. Die Überlänge an der hinteren Mitte vom Rückenteil in eine Kellerfalte legen.

Futter rechts auf rechts an die Besatz Kante stecken und steppen. Nz bügeln. Jacke wenden, Futter nach innen legen.

Den Ärmelsaum 3 cm nach innen falten. Futter 1 cm einschlagen und mit der Hand und einem Blindstich das Futter bei 2 cm innen an den Ärmelsaum nähen.

Saumkanten zunächst 3 cm nach außen falten und nur die Ecken zunähen. Dann Saumkante wenden und die 3 cm nach innen bügeln. Futtersaum mit Besatz 1 cm nach innen schlagen und mit einem Blindstich 2 cm oberhalb der Kante an den Saum nähen.

Den Knopf auf die Markierung an die linke Seite annähen. Auf die Gegenseite rechts ein Knopfloch nähen.

Fertig!

Direkt weiter stöbern



Stricken
Mütze



Stricken
Ärmelloses Kleid



Stricken
Patentschal

Alle Anleitung