



Schnittmuster

LISA

Jerseyrock für Groß und Klein

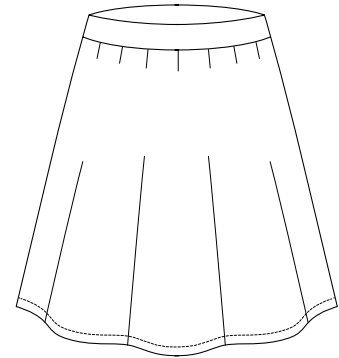
Größen 92 - 176 und 32 - 48



Mit Video-
Nähanleitung

Beschreibung

Aus vier Stoff-Rechtecken und etwas Gummiband entsteht kurzerhand ein tolles Basicteil für Groß und Klein: der Jerseyrock **LISA**. Die Schnittteile für den Rock mit Gummiband und Raffung werden anhand von Maßen zugeschnitten und können individuell angepasst werden. Nähe ihn gleich für dich und deinen Schatz für einen süßen Mutter-Tochter-Partnerlook!



Stoffempfehlung

Du kannst den Rock aus einem **Baumwoll- oder Viskosejersey** nähen, aber auch aus leichten, gewebten Stoffen wie **Batist** oder **Chambray**. Der Stoff sollte nicht zu dick und fest sein, damit die Raffung nicht unerwünscht aufrägt. Du benötigst außerdem **4 cm breites Gummiband** und evtl. **Framilon/Framilastic** für die Kräuselung.

Videoanleitung

In der Videoanleitung kannst du dir alle Arbeitsschritte genau anschauen:

 www.patty.do/jerseyrock-lisa



Nahtzugaben & Nählevel

Die Maßangaben enthalten bereits Nahtzugaben von **0,7 cm**. Bei der Verwendung einer Overlock-Nähmaschine ist dies die Einstellung für die Naht- bzw. Stichbreite.

Die Saumzugabe am Rockteil beträgt **2 cm**.



Nählevel



Rechtliches/Gewerbliche Nutzung

Das Schnittmuster ist urheberrechtlich geschützt. Wenn du ein Produkt, welches du nach dem Schnitt genäht hast, gewerblich verkaufen willst, schreibe bitte eine Mail an: lizenz@pattydoo.de



Maßtabellen & Stoffverbrauch **Kinderrock**

Bitte miss zur Auswahl der richtigen Größe den **Hüftumfang** des Kindes aus.

entspricht
etwa diesen
Konfektionsgrößen:

H	I	J	K	L	M	N	O	P	Q	R	S	T	U	V
92	98	104	110	116	122	128	134	140	146	152	158	164	170	176

1 Körpermaße (in cm)

Hüftumfang	H	I	J	K	L	M	N	O	P	Q	R	S	T	U	V
	55	57	59	61	63	66	69	72	75	78,5	82	85,5	89	92,5	96

Die Tabelle enthält den **Stoffverbrauch** in cm bei einer **Stoffbreite von 150 cm**.

Zusätzlich benötigst du **4 cm breites Gummiband** (Länge je nach Hüftumfang ca. 50 – 100 cm, konkrete Länge in Anprobe ermitteln).

2 Stoffverbrauch (in cm)

Stoffbreite 150 cm	H	I	J	K	L	M	N	O	P	Q	R	S	T	U	V
	45	45	45	50	50	95	105	110	115	115	115	120	125	125	130

Wähle aus der **Zuschnitttabelle** die Maße für die Bund- und Rockteile für die gewählte Größe aus.

Die Naht- und Saumzugaben sind bereits enthalten, du kannst die Rechtecke direkt zuschneiden.

3 Zuschnittmaße (in cm)

Bundteil 2 x zuschneiden	30,9	31,9	32,9	33,9	34,9	36,4	37,9	39,4	40,9	42,6	44,4	46,2	47,9	49,6	51,4
Breite x Höhe (inkl. 0,7 cm NZ)	x 10	x 10	x 10	x 10	x 10	x 10	x 10	x 10	x 10	x 10	x 10	x 10	x 10	x 10	x 10
Rockteil 2 x zuschneiden	60,4	62,4	64,4	66,4	68,4	71,4	74,4	77,4	80,4	83,9	87,4	90,9	94,4	97,9	101,4
Breite x Höhe (inkl. 0,7 cm NZ + 2 cm Saumzugabe)	x 28,7	x 30,7	x 32,7	x 34,7	x 36,9	x 39,3	x 41,9	x 44,3	x 46,9	x 48,7	x 50,5	x 52,3	x 54,1	x 55,9	x 57,7

Maßtabellen & Stoffverbrauch Damenrock

Bitte miss zur Auswahl der richtigen Größe deinen **Hüftumfang** aus.

entspricht etwa diesen Konfektionsgrößen:	A	B	C	D	E	F	G	H	I
	32	34	36	38	40	42	44	46	48

1 Körpermaße (in cm)

Hüftumfang	88	91	94	97	101	105	109	114,5	120
-------------------	----	----	----	----	-----	-----	-----	-------	-----

Der **Stoffverbrauch** für den Damenrock beträgt **in allen Größen 135 cm** bei einer **Stoffbreite von 150 cm**.
Zusätzlich benötigst du **4 cm breites Gummiband** (Länge je nach Hüftumfang 90 – 120 cm, konkrete Länge in Anprobe ermitteln).

Wähle aus der **Zuschnitttabelle** die Maße für die Bund- und Rockteile für die gewählte Größe aus.
Die Naht- und Saumzugaben sind bereits enthalten, du kannst die Rechtecke direkt zuschneiden.

3 Zuschnittmaße (in cm)

Bundteil 2 x zuschneiden Breite x Höhe (inkl. 0,7 cm NZ)	46,4 x 10	47,9 x 10	49,4 x 10	50,9 x 10	52,9 x 10	54,9 x 10	56,9 x 10	59,6 x 10	62,4 x 10
Rockteil 2 x zuschneiden Breite x Höhe (inkl. 0,7 cm NZ + 2 cm Saumzugabe)	79,3 x 58,7	81,9 x 58,7	84,4 x 58,9	87 x 58,9	90,4 x 59,1	93,8 x 59,3	97,2 x 59,5	101,9 x 59,9	106,5 x 60,1

BERECHNUNG FÜR INDIVIDUELLE MAßE

Wenn du den Rock für individuelle Körpermaße nähen möchtest, kannst du die Breite von Bund und Rockteil anhand dieser Formeln berechnen (übernehme die Höhe aus der Tabelle von einer ähnlichen Größe):

Bundteil-Breite = Hüftumfang / 2 + **Zugabe** + 2 x Nahtzugabe (z. B. 0,7 cm)

Rockteil-Breite = (Hüftumfang / 2 + **Zugabe**) x **Kräuselfaktor** + 2 x Nahtzugabe (z. B. 0,7 cm)

Die **Zugabe** zum Hüftmaß ermöglicht ein bequemes Anziehen des Rockes. Der **Kräuselfaktor** gibt an, wie viel breiter das Rockteil im Verhältnis zum Bund ist, z. B. 2 = 2-fache Breite. Verringere oder erhöhe den Wert des Kräuselfaktors, wenn das Rockteil weniger (z. B. bei einem festeren Stoff) oder stärker gerafft werden soll.

HINWEIS: Die Zuschnittmaße aus der Tabelle für den **Kinderrock** sind mit einer Zugabe von 2 cm und dem Kräuselfaktor 2 berechnet. Die Zuschnittmaße für den **Damenrock** sind mit einer Zugabe von 1 cm und dem Kräuselfaktor 1,7 berechnet.

Ebenso kannst du die Bundhöhe verändern, wenn du bspw. ein schmaleres Gummiband einziehen möchtest. Die Bundteil-Höhe wird dann wie folgt berechnet:

Bundteil-Höhe = 2 x Gummibandbreite + 1 cm Zugabe + 2 x Nahtzugabe (z. B. 0,7 cm)

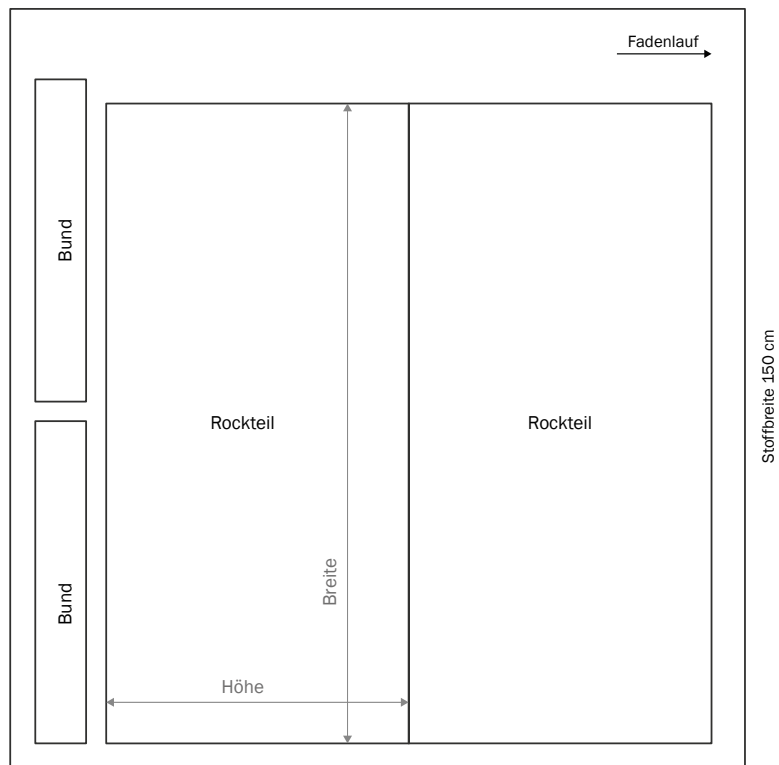
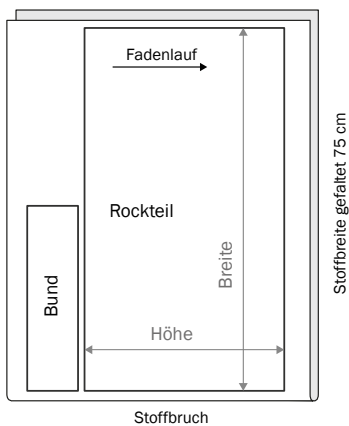


Zuschnittplan

Bereite anhand der Bund- und Rockteilmaße aus der **Zuschnitttabelle 3** die Schnittteile vor oder schneide sie direkt z.B. mit einem langen Lineal, einer Schneidematte und einem Rollschneider zu.

KINDERGRÖÖE 92 - 122

KINDERGRÖÖE 128 - 176, DAMENGRÖÖE 32 - 48



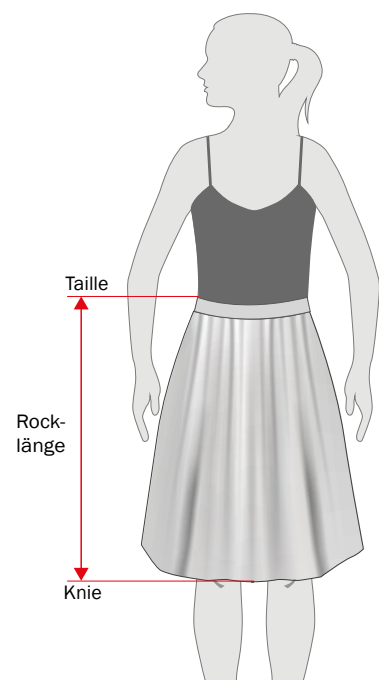
Rocklänge anpassen

Du kannst den Rock nach Belieben auf der Hüfte oder in der Taille tragen. Probiere den Rock an, nachdem du das Gummiband eingefädelt hast und entscheide dich für den besten Sitz. Nähe anschließend das Gummiband mit der festgelegten Länge zusammen.

HINWEIS: Auch wenn du den Rock auf Taillenhöhe trägst, muss die Bundweite mindestens dem Hüftumfang entsprechen, damit du den Rock bequem anziehen kannst.

Die in der **Zuschnitttabelle 3** angegebene Höhe für die Rockteile ergibt einen knielangen Rock, wenn er auf Taillenhöhe sitzt. Wenn du den Rock tiefer trägst, musst du das Rockteil entsprechend kürzen.

Du kannst die Rocklänge beliebig anpassen, z.B. für einen Minirock verkürzen oder für einen Maxirock verlängern. Verändere dafür die Rockteil-Höhe.



Videoanleitung

In der Videoanleitung kannst du dir alle Arbeitsschritte genau anschauen:

 www.patty.do/jerseyrock-lisa

ZEIT	ARBEITSSCHRITT
00:32	Schnittteile vorbereiten: je 2 Rechtecke für den Bund und das Rockteil
01:29	Rockteile auf Bundbreite einkräuseln: Variante 1 mit Framilon/Framilastic
04:31	Rockteile auf Bundbreite einkräuseln: Variante 2 mit zwei Kräuselnähten (max. Stichlänge) der Nähmaschine
05:23	Seitennähte am Rockteil und Bund rechts auf rechts zusammennähen
06:30	Bundring links auf links falten und gleichmäßig verteilt an das Rockteil stecken (zuvor ¼-Abschnitte mit kleinen Einschnitten oder Klammern markieren)
07:53	Bund annähen, ca. 6 cm für das Gummiband offen lassen
08:58	Gummiband mit Sicherheitsnadel einziehen, Enden zusammenstecken
09:26	Anprobe durchführen und Gummibandlänge ermitteln (Wenn der Rock in der Taille sitzen soll, bitte prüfen, ob das Gummiband elastisch genug ist, um den Rock über die Hüfte bzw. das Gesäß anziehen zu können.)
09:38	Gummiband kürzen + je 1,5 cm Zugabe an beiden Enden; Gummiband-Enden mit 3 cm Überlappung aufeinander legen und mit Zick-Zack-Stich zusammennähen
10:12	Bundöffnung zunähen (Overlock-Messer wegklappen)
10:43	Gummiband an den Seitennähen „im Nahtschatten“ mit Steppnaht fixieren
11:16	Saumkante 2 cm umbügeln, feststecken und z.B. mit Flatlock- bzw. Flachnaht nähen, alternativ mit der Nähmaschine: Zick-Zack- oder Zwillingnaht oder mit der Coverlockmaschine

Hinweise zum Nähen

Zum Nähen von elastischen Stoffen wie Jersey sind eine Overlock- und eine Coverlock-Maschine ideal – du kannst den Rock aber auch mit der normalen Nähmaschine nähen.

TIPPS ZUM NÄHEN ELASTISCHER STOFFE MIT DER NÄHMASCHINE:

- × Verwende eine **Jerseynadel** (Stärke 70 oder 80), damit der Stoff bzw. die Maschen nicht beschädigt werden.
- × Versuche den Stoff beim Nähen **möglichst nicht zu dehnen**.
- × Wenn es bei deiner Nähmaschine möglich ist, **verringere den Nähfußdruck** oder verwende einen zusätzlichen Obertransport.
- × Verwende einen **elastischen Stich**, d.h. einen Stich mit viel Faden pro Zentimeter bzw. mit einer hohen Stichdichte (z.B. Zick-Zack-Stich). Somit reißt die Naht nicht, wenn der Stoff gedehnt wird.
- × Viele Nähmaschinen haben **elastische Stichprogramme**, schau doch mal in die Bedienungsanleitung!

Inspirationen



MEIN TIPP

Mit diesen Schnittmustern kannst du den Jerseyrock zu einem komplett selbst genähten Outfit ergänzen:

- × Kindertop vom Unterwäsche-Set: www.patty.do/unterwaesche-set
- × Damentop **LIVIA**: www.patty.do/top-livia
- × Trägertop **MAYA**: www.patty.do/top-maya

