

# makerist

Schon vorbereitet  
für dein Projekt?

In unserem Materialmarkt  
findest du über **13.000**  
**Produkte** für deine DIY  
Projekte

**10%**  
Rabatt

Für deine  
Material-  
bestellung\*

Jetzt Gutschein einlösen

CODE  
G369NG!

## Unser Produktangebot

- ✔ Über 6.000 Stoffe  
DIY Zubehör für dein Handarbeitshobby
- ✔ Tolle Qualitätsprodukte von PRYM
- ✔ Hochwertige Näh-, Overlock- & Plottermaschinen
- ✔ Und vieles mehr

\*So einfach geht's: 1. Material in den Warenkorb legen 2. Gutscheincode im Warenkorb eingeben. Der Gutschein ist nicht mit anderen Gutscheinen kombinierbar. Der Gutschein ist nicht einlösbar auf Aktionspreise, Näh- und Plottermaschinen, Stoff-Neuheiten und Stoffe der Lieblingsmarken sowie gedruckte Schnittmuster. Gültig ab einem Material-Warenwert ab 25€.

## Bauchschmeichler-Wickelröckli (Wenderock) von Unikat!



Der Bauschmeichler ist ein Rock, der in deinem Kleiderschrank nicht fehlen sollte. Ob einlagig genäht oder als Wenderock, schmeichelt er Deiner Hüfte.

Wie ich zu dem Schnitt kam? Ich habe meinen Kleiderschrank geöffnet und da war dieser tolle Wickelrock, nur er passte einfach nicht mehr. Und zack war die Idee geboren.



Der Rock ist unterteilt in drei Größen 36/38, 40/42 und 44/46. Außerdem hat der Schnitt drei verschiedene Längen. Diese kann natürlich auch individuell angepasst werden.

© Katja Schlepper (Lein) by Unikat! – Jede Naht ein Unikat! Dieser Schnitt darf zu privaten Zwecken und zur Fertigung von Kleinserien verwendet werden. Bei einem Wiederverkauf ist eine maximale Stückzahl von 10 Exemplaren erlaubt. Im Falle einer höheren Produktion ist eine Einverständniserklärung von mir einzuholen. Die Weitergabe, Abdruck oder Veröffentlichung dieses eBooks ist ausdrücklich untersagt!

## Du benötigst:

Für den Bund – **30 cm x 140 cm** eines festen Stoffes z.B. Jeans/Kunstleder oder Baumwolle, die mit H250 verstärkt werden muss.

H250 oder H200: **15 cm x 140 cm** evtl. für den Beleg 3 cm x 140 cm

Für den Rock: **50 cm x 140 cm** (für die Größe 44/46 benötigt ihr **100 cm x VB**)

Beliebiger Stoff wie: Jersey, Sweat, Fleece, Baumwolle, Cord, Jeans usw.

Wähle einen Verschluss Deiner Wahl z.B. KamSnaps, Jersey Druckknöpfe, Bändchen mit Ösen uvm.

## Schnittmuster

---Der Schnitt enthält keine Nahtzugabe!---

Drucke Dir das Schnittmuster aus. Im Druckermenü im Bereich Seiteneinstellung das Feld Seitenanpassung auf „keine“ einstellen. Manche Drucker können nicht randlos drucken und es werden Dir sonst am Rand jeweils 0,5 cm fehlen. Dann zeichnest Du Dir die Linien mit Hand nach.

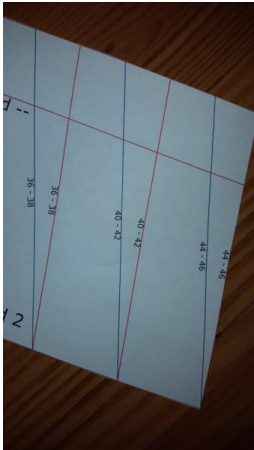


Sortiere Dir die Blätter nach Bund rechts, links, Mitte und Rock rechts, links, Mitte. Dann fällt Dir das zusammenkleben leichter.

Die Klebeübersicht findest Du am Ende der Anleitung!



Entscheide Dich, ob Du die Vorderteile abrunden oder eckig machen und außerdem welche Länge Du nähen möchtest.

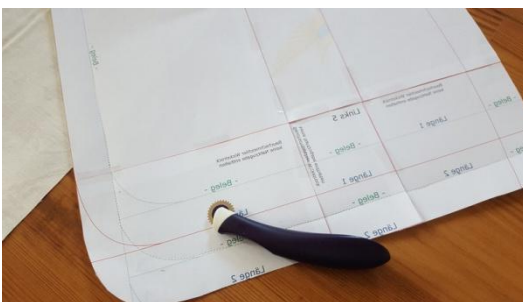


Es gibt zweierlei Abschrägungen im Bund. Die rote Linie ist für „normale“ Taillen. Die blaue Linie nutzt Du, wenn Du eine ganz schmale Taille oder ein Hohlkreuz hast.

Du kannst den Bund auch niedriger zuschneiden, was gerade für kleine Frauen ratsam ist.

## Beleg

Die Linien für den Beleg sind im Schnittmuster als gestrichelte Linie gekennzeichnet. Du brauchst nur ein Rädchen zum ausradeln bzw. kopieren. Ich benutze dafür Packpapier (dies bekommt ihr günstig z.B. bei Pfennigpfeiffer). Zusätzlich benötigst Du eine Schneidematte oder wie ich eine alte Plastiktischdecke, damit Du Deinen Tisch oder Fußboden schonst. Leg Dir das Packpapier unter das Schnittmuster und kopiere Dir den Beleg ab.





so sieht der kopierte Beleg jetzt aus

Du kannst auch die Seiten, wo der Beleg gekennzeichnet ist, doppelt ausdrucken und ausschneiden.

### Rock, Bund und Beleg zuschneiden

Schneide Dir den Stoff Deiner Wahl, in Deiner Größe zu. Den Bund an den kürzeren Längsseiten im Bruch zuschneiden. Beachte, dass im Schnitt keine Nahtzugaben enthalten sind. **Solltest Du für den Beleg Jersey oder weiche Baumwolle benutzen, ist es ratsam, ihn mit Vlies H200 zu verstärken.**



**Kennzeichne Dir auf dem Stoff oben und unten, da ein kleiner Unterschied besteht.**



Den Beleg schneidest Du spiegelverkehrt zu, da er rechts auf rechts an dem Rock befestigt wird (siehe Bilder). Bitte auch hier an die Nahtzugabe denken!



Lege das jeweilige Rockteil mit der rechten Seite nach oben vor Dich hin. Den Stoff für den Beleg mit der rechten Seite nach unten. Zeichne den Beleg ein und schneidet ihn aus.



Wenn Du alles zugeschnitten hast, müsste es so aussehen.



Rockteile rechts auf rechts zusammen nähen

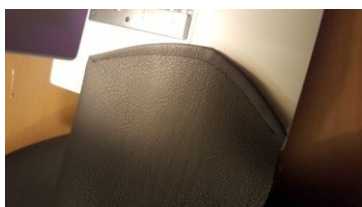


Den Bund ebenfalls rechts auf rechts zusammen nähen.

Auch die Belege nähst Du rechts auf rechts zusammen.



Klappe den Bund rechts auf rechts und schließe die Außenseiten (siehe Pfeile).



Steppe die Seiten ab.





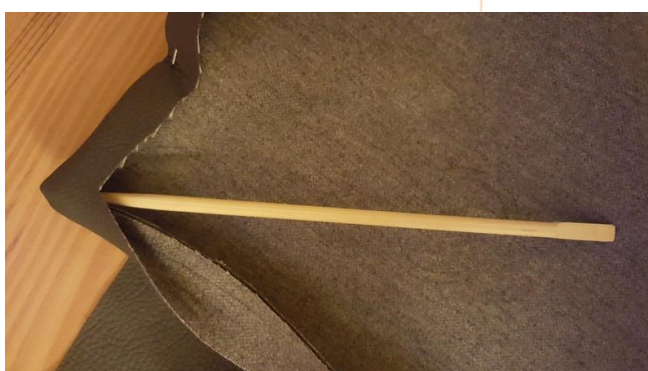
Stecke Dir den Beleg rechts auf rechts an den Rock.



Nähe ihn mit einem Geradstich fest. Achte darauf, dass Naht auf Naht trifft.



Klappe den Beleg um.



Die Ecke gut ausformen, z.B. mit einem chinesisches Esstübchen.



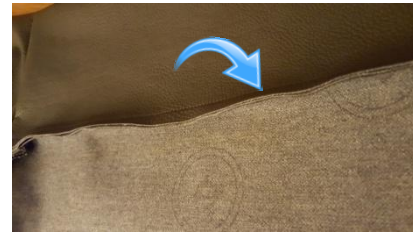
Bügel die Ränder (nicht bei Kunstleder), stecke ihn fest und steppe sie an der Kante des Beleges ab.



Lege Dir den Bund und Rock vor Dich. Klappe den Bund so auf den Rock, dass die offenen Seiten an der oberen Kante des Rockes liegen.



Stecke alles gut fest und achte darauf, dass Naht auf Naht trifft!



Anschließend steppe zwischen Bund und Rock ab. Klappe dafür die Nahtzugabe Richtung Rock nach unten und fasse sie mit ein.

Nun lege den Rock um Deine Hüfte und markiere Dir, wo Du Deinen Verschluss anbringst. Ideen zu verschiedenen Verschlüssen findest Du auf den Bildern meiner Probenähmädels. Befestige ihn!

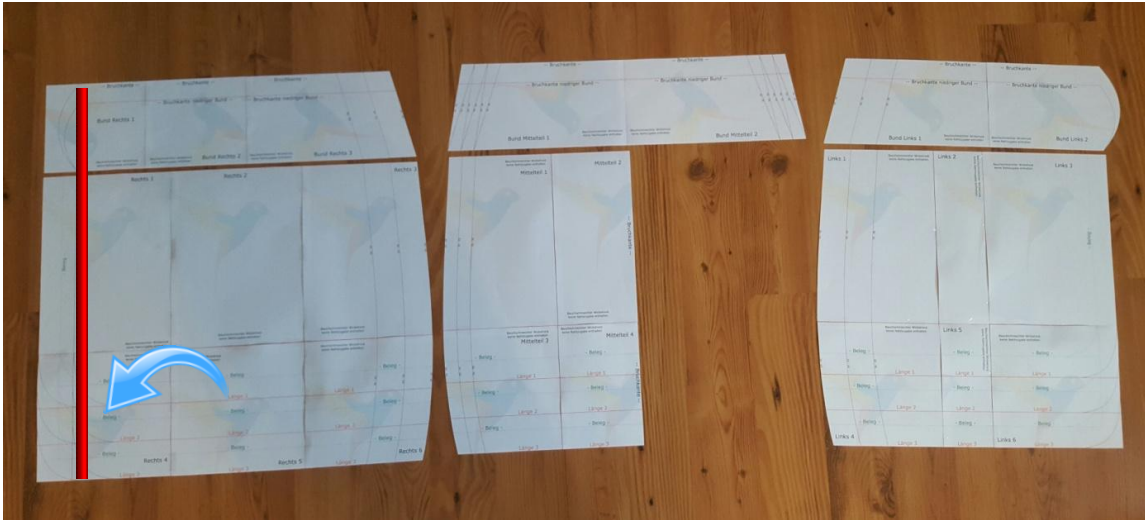
**Ein kleiner Tipp: ich habe schöne Verschlüsse auf Amazon unter „Bekleidungsverschluss“ gefunden.**



An der Ecke, an der sich der Bund überlappt, befestige einen Knopf zur Stabilisierung.

**FERTIG!**

## Anleitung zum Wenderock



Im Schnittmuster Teil „rechts“ ist extra eine Linie plus Rundung für den Wenderock. (siehe Pfeil)

Hierfür benötigst du zwei Röcke, davon einen spiegelverkehrt. Die Belege brauchst du für den Wenderock nicht!

Schneide einen Rock, wie beim einlagigen Rock zu.



Lege Dir den Stoff für den zweiten Rock mit der rechten Seite nach oben vor Dich hin.



Die Teile des bereits zugeschnittenen Rockes legst Du mit der rechten Seite nach unten darauf, wie eine Art Schablone. Schneide sie zu.



Genauso verfährt Du beim Bund.



Wenn alles zugeschnitten ist, müsste es so aussehen! Denke bitte ggf. an die Verstärkung des Bundes mit H200 oder H250.



Nähe die Rockteile und den Bund, wie bei dem normalen Bauchschmeichler Rock zusammen.



Lege die beiden Röcke rechts auf rechts.



Nähe einmal komplett die Außenseiten der Röcke zusammen. Denke daran eine Wendeöffnung zu lassen.

**WENDEN!**



Die Ecken mit einem chinesischen Stäbchen ausformen. Alle Außenseiten absteppen und somit die Wendeöffnung schließen.

## Wie du am besten die KamSnaps anbringst, zeige ich dir



Lege eine Rockseite vor Dich hin. Markiere Dir im vorderen Bund/Rockteil, wo Du die KamSnaps anbringen möchtest (ich habe den Abstand von 3 cm gewählt) und befestige sie.



Jetzt den Rock um Deine Hüfte wickeln und markiere Dir mit einer Nadel, wo entgegengesetzt die KamSnaps angebracht werden. Der Rock sollte schön eng, aber noch bequem sitzen.



Auch hier markiere Dir im gleichen Abstand (bei mir alle 3 cm) wo die KamSnaps angebracht werden und befestige sie.

Denke daran, dass Du das Lineal genauso anlegst, wie zuvor am vorderen Bund/ Rockteil. Ansonsten verschiebt sich der gesamte Verschluss. Außerdem aufpassen, dass Du die Gegenknöpfe anbringst. Falls Du zwei sehr unterschiedliche Röcke hast, dann kannst Du auch die Farben dafür abstimmen.



Die erste Seite ist fertig! Drehe den Rock auf die andere Rockseite und verfahren genauso.



Wenn Du den Rock gewendet hast, siehst Du die KamSnaps, die Du eben als Verschluss auf dem anderen Rock angebracht hast (deshalb achte auf die Farbauswahl).



Jetzt liegt das vorher hintere Bund/Rockteil vorn. Makiere Dir wieder den Abstand, wo Du die KamSnaps anbringen möchtest und befestige sie.



Jetzt den Rock wieder um Deine Hüfte wickeln. Schließe die schon bereits anderen angebrachten KamSnaps vom Wenderock. Markiere Dir mit einer Nadel, wo entgegengesetzt die KamSnaps angebracht werden und befestige Sie.



Isabell von Is Goldschatz zeigt es hier schön

Aufgeklappt sieht es so am Schluss aus.



## Nun noch eine Verschlussmöglichkeit für Dich



Schneide die Verschlussöse einmal und die Lasche zweimal in dem Stoff Deiner Wahl zu.



Verstärke die Öse und ein Teil der Lasche mit Vlies H250. Bügel es auf. Schneide die im Schnitt eingezeichneten Aussparungen der Öse aus.



Dazu klappe ihn einmal um und mache den ersten Schnitt. Der Anfang ist gemacht, jetzt geht das ausschneiden einfacher.



Bügel das Vlies auf und kennzeichne Dir so gleich die Mitte.



Klappe die Öse rechts auf rechts und stecke sie fest. Achte darauf, dass die Aussparungen übereinander liegen. Nähe einmal komplett drumherum und wende die Öse durch die Aussparung.



Nach dem Wenden, forme die Ecken schön aus und bügel die Öse. Die Aussparung nähst Du mit einem engen ZickZack Stich an einander.

Befestige die Öse an dem hinten liegendem Vorderteil.



Lege die Laschenteile rechts auf rechts und nähe sie zusammen. Vergiss nicht, eine Wendeöffnung zu lassen! Bevor Du die Lasche wendest, schneide die Nahtzugabe an der Rundung zurück. Nach dem Wenden bügel die Lasche und steppe ringsherum ab und schliesse so die Wendeöffnung.



Befestige Kamsnaps oder Knöpfe an den dafür vorgegebenen 4 Markierungen. An die anderen zwei Markierungen bringst Du entweder auch KamSnaps oder Knopflöcher an.

Lege Dir den Rock um die Hüfte und markiere Dir auf dem vorn liegenden Rockteil, wo Du die Lasche anbringen möchtest und befestige sie.



Lege ihn nochmals um Deine Hüfte und markiere Dir die Stelle, wo sich der Rock überlappt. Bringe auch hier Knöpfe oder KamSnaps an.



Weitere Verschlussmöglichkeiten, die ich probiert habe!



Verschluss aus einem alten Gürtel



selbst genähter Steg, der mit Druckknöpfen verbunden wird

## Schnittmuster richtig zuschneiden!

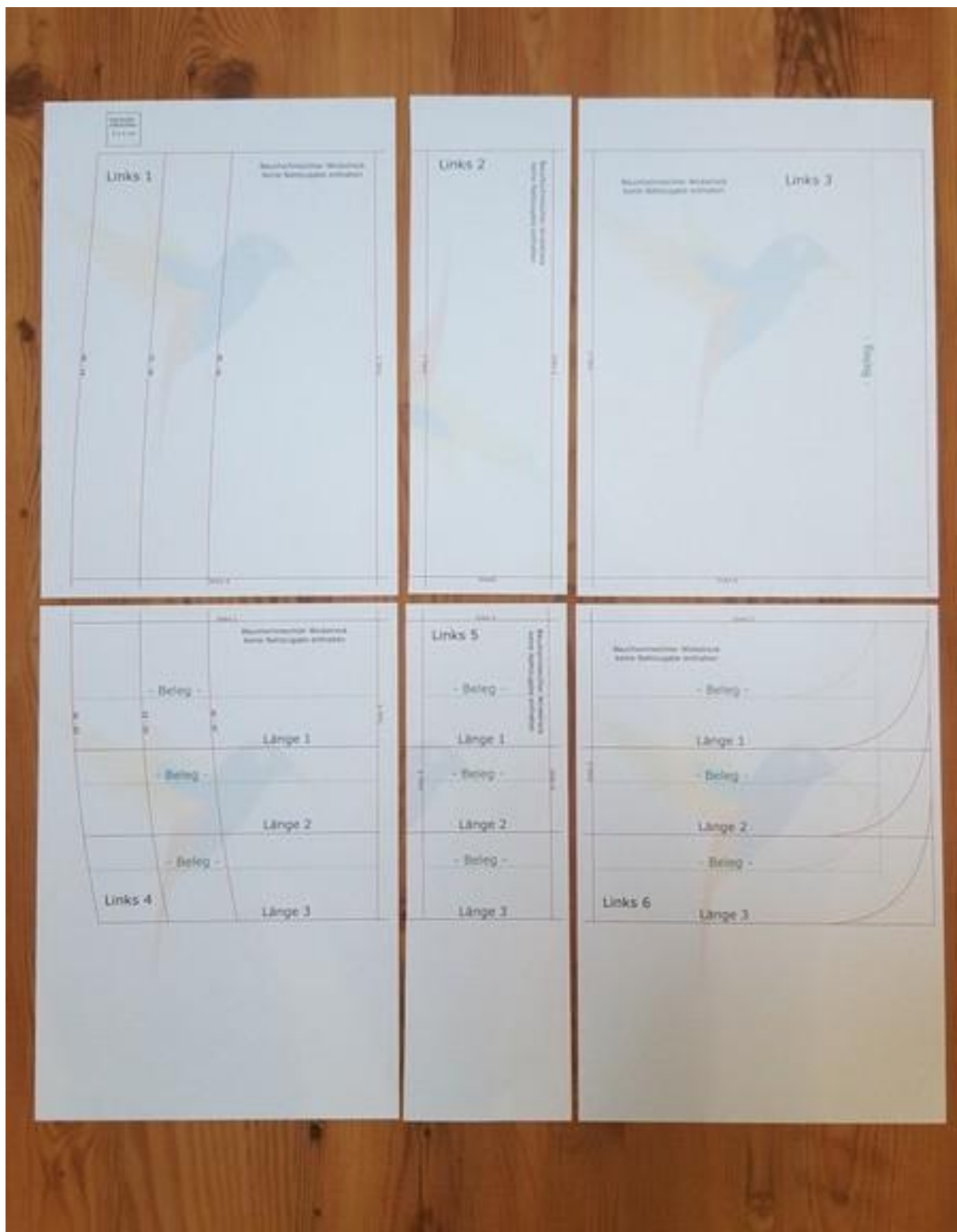
- Lege Dir alle Teile wie abgebildet vor Dich hin.
- An den Klebekanten steht jeweils die Seite, die dort angesetzt wird.
- Schneide dazu immer eine der beiden nebeneinander liegenden Klebekanten ab und schiebe den Schnitt auf die noch vorhandene Klebekante. (Siehe blaue Pfeile)
- Befestige diese mit Klebeband oder Kleber.

Anbei seht ihr die Übersicht des gesamten Schnittmusters!

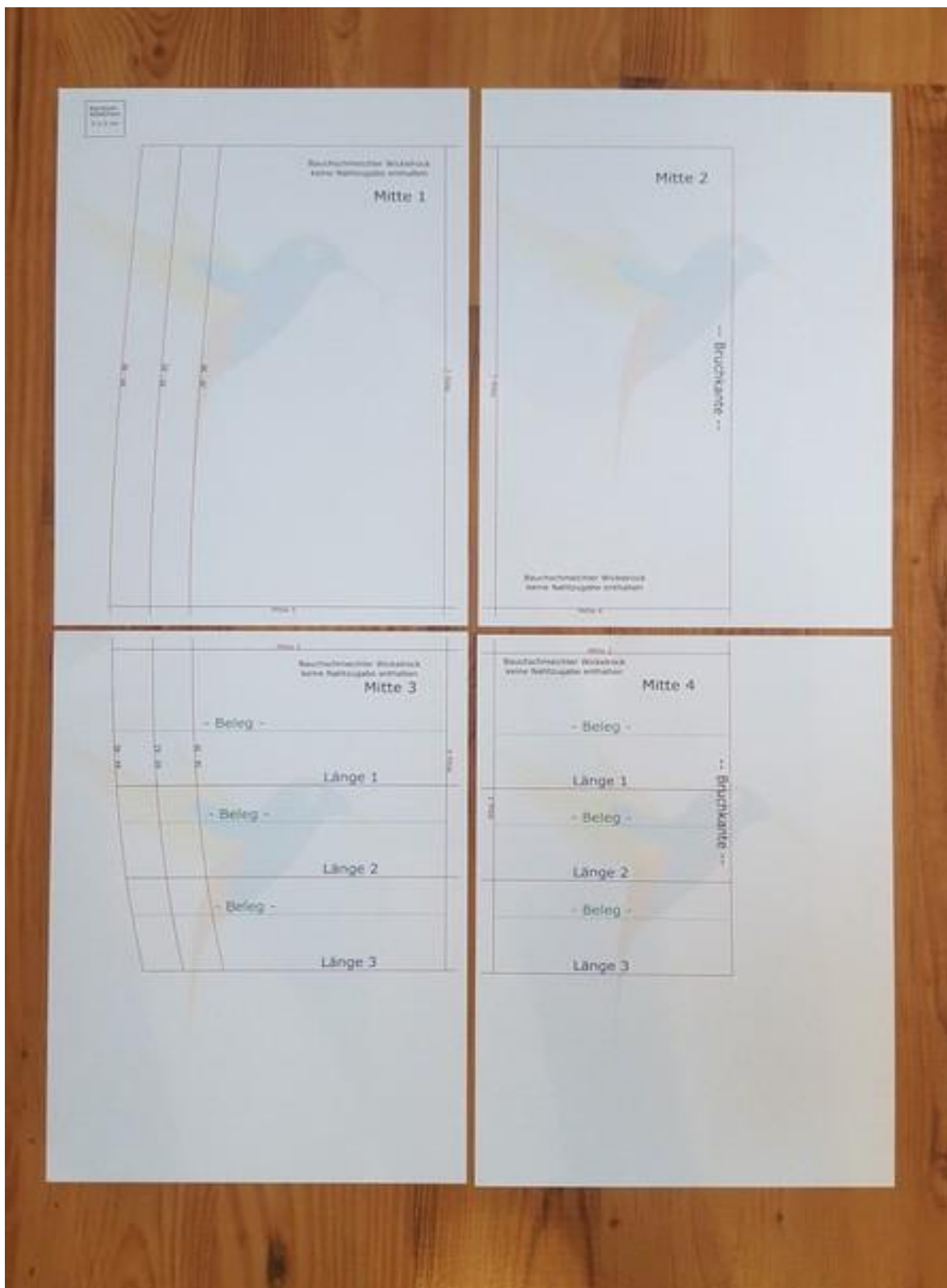
Bund



das vorn liegende Vorderteil



Mittel/ Hinterteil





## Welche Größe, für welche Maße?

### Größe Hüftumfang

36/38 92-98 cm

40/42 99-106 cm

44/46 107-112 cm

### Richtig Maßnehmen

**3 Hüftumfang in cm (die Maße von 1 und 2 benötigst Du nicht)**

Maßband waagerecht um die stärkste Stelle des Gesäßes führen.



### Wie schneidest Du welche Größe zu:

36/38 ohne Nahtzugabe

36/38 mit Nahtzugabe

40/42 ohne Nahtzugabe

40/42 mit Nahtzugabe

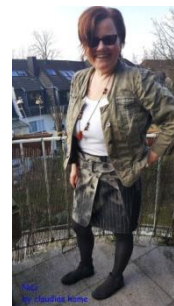
44/46 ohne Nahtzugabe

44/46 mit Nahtzugabe

## Designbeispiele meiner Probenäherinnen

An dieser Stelle möchte ich mich recht herzlich bei Euch bedanken. Ihr habt tolle Arbeit geleistet!

### Claudia von Nili by Claudias Home



### Joanna von M by Jo



### Anne von Mai G. Söckchen handmade



### Heidi von Fivekidz



### Birgit von handmade by SeBi Ja



### Jenny von Fadenzwerge



### Nina von Nina's Nähstoff



### Barbara von Nordseekrabbe



### Anne von Prinzessin Ladaa



### Isabell von is Goldschätz



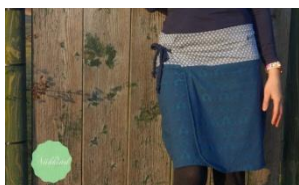
### Susanne von Deisterstück



### Katrin von Schnittwechsel



### Susann von Nähkind



### Kerstin von kunterbuntes Apfelgrün



### Regina von Schnibbelkram



### Jessica von Jessisnähsauber

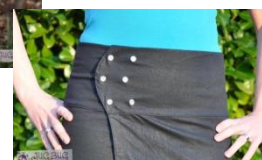
### Tanja von MaGrita



AnNe von ab.genäht



Julie von JugBug



Annkatriin von Mukkelchen



Julia von Julchens Lieblingsstücke



Sarina Tylsch



Anna Elisabeth von Lissys Nähzauber



Sanne von Handmadeby Sanne



Bettina von Slumra



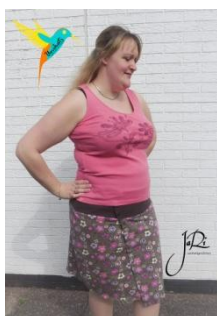
Anja von eenya handmade with love



Verena von Stoffaholic



Janine von JaRi selbstgenähtes



Mandy von Milk & Chocolate



Alexandra von alLina



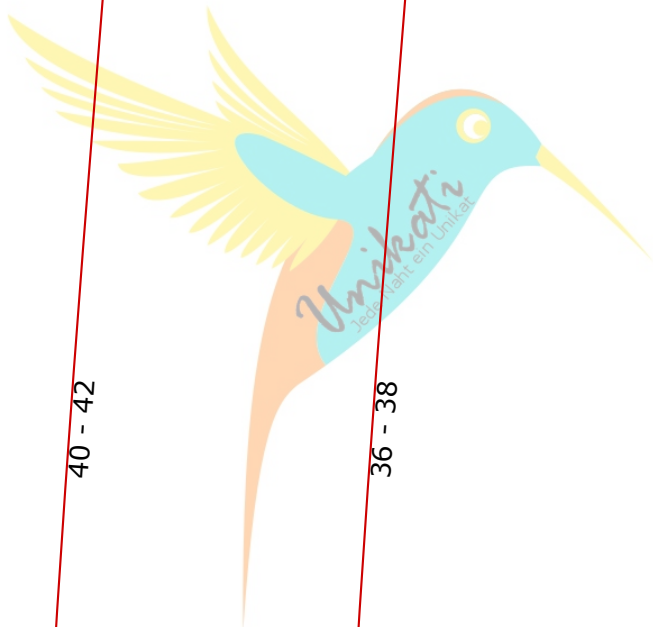
Marina von Sewingby Sunny



Kontroll-  
kästchen  
2 x 2 cm

Links 1

Bauchschmeichler Wickelrock  
keine Nahtzugabe enthalten



44 - 46

40 - 42

36 - 38

links 2

links 4

links 2

Links 5

Bauchschmeichler Wickelrock  
keine Nahtzugabe enthalten

- Beleg -

Länge 1

- Beleg -

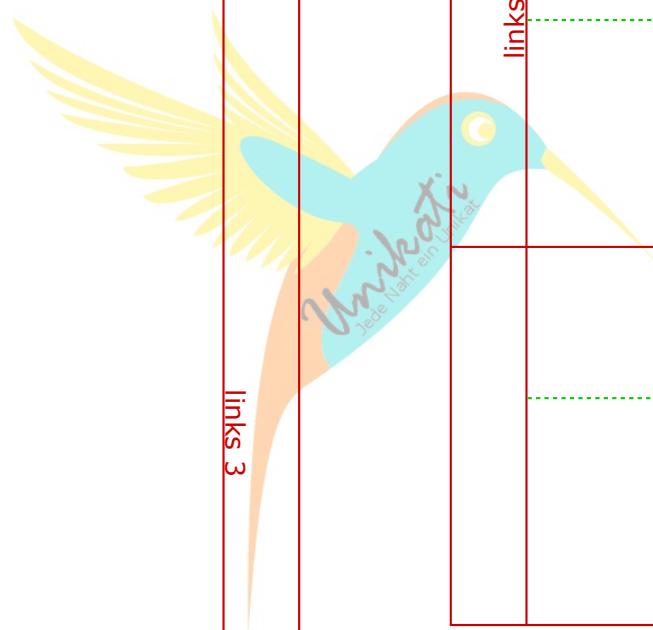
Länge 2

- Beleg -

Länge 3

Links 2

Bauchschmeichler Wickelrock  
keine Nahtzugabe enthalten



links 1

links 3

links 4

links 6

links5

Bauchschmeichler Wickelrock  
keine Nahtzugabe enthalten

Links 3



- Beleg -

links 2

links 6

links 1

Bauchschmeichler Wickelrock  
keine Nahtzugabe enthalten

- Beleg -

44 - 46

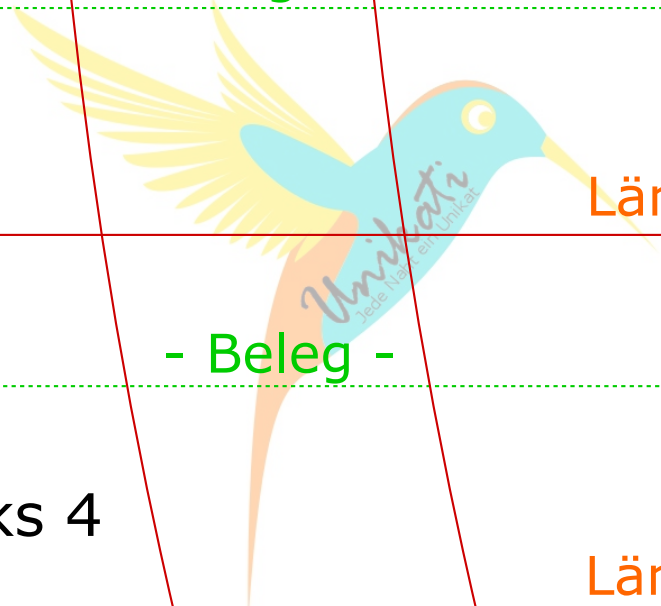
40 - 42

36 - 38

Länge 1

links 5

- Beleg -



Länge 2

- Beleg -

Links 4

Länge 3

links 3

Bauchschmeichler Wickelrock  
keine Nahtzugabe enthalten

- Beleg -

Länge 1

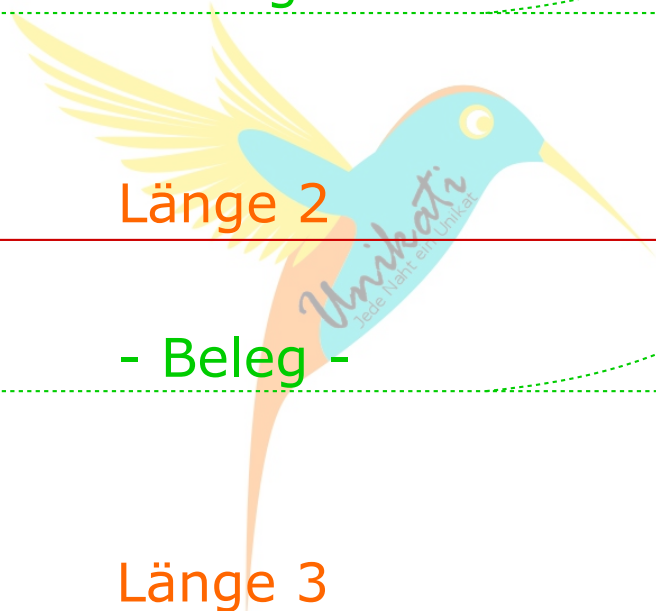
- Beleg -

Länge 2

- Beleg -

Links 6

Länge 3



links 5

Kontroll-  
kästchen  
2 x 2 cm

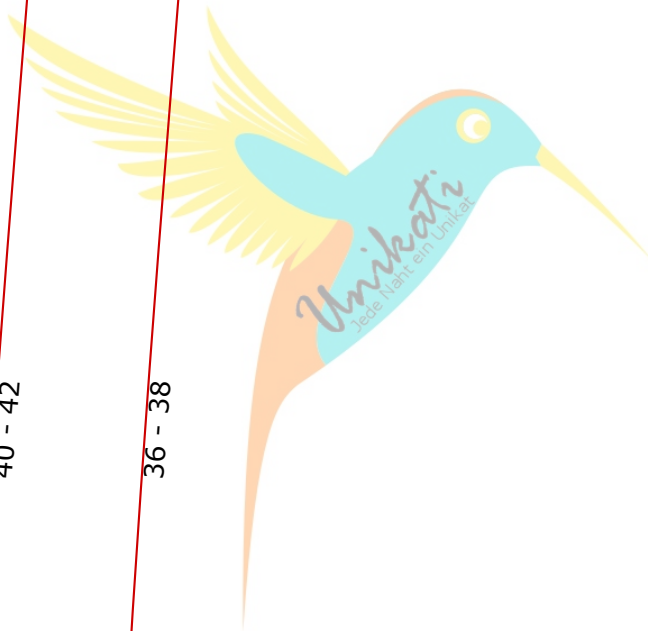
Bauchschmeichler Wickelrock  
keine Nahtzugabe enthalten

# Mittelteil 1

44 - 46

40 - 42

36 - 38



Mittelteil 2

Mittelteil 3

## Mittelteil 2



-- Bruchkante --

Bauchschmeichler Wickelrock  
keine Nahtzugabe enthalten

Mittelteil 1

Mittelteil 4

Mittelteil 1

Bauchschmeichler Wickelrock  
keine Nahtzugabe enthalten

Mittelteil 3

- Beleg -

44 - 46

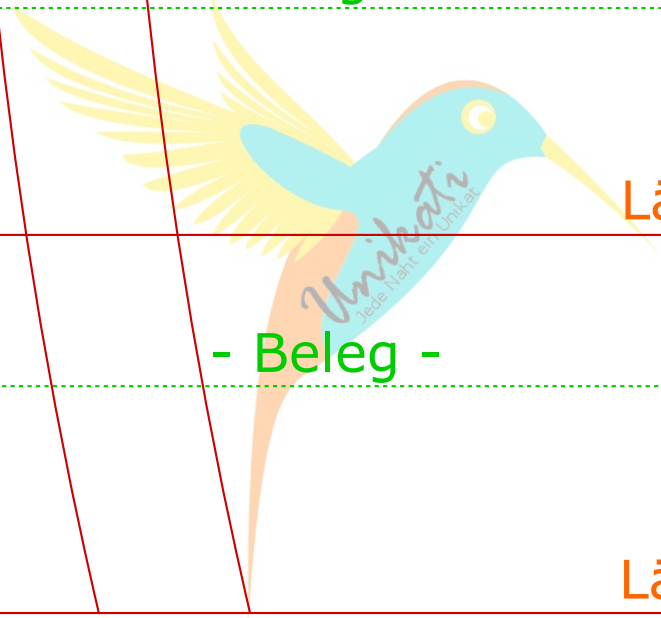
40 - 42

36 - 38

Mittelteil 4

Länge 1

- Beleg -



Länge 2

- Beleg -

Länge 3

Mittelteil 2

Bauchschmeichler Wickelrock  
keine Nahtzugabe enthalten

Mittelteil 4

- Beleg -

Länge 1

- Beleg -

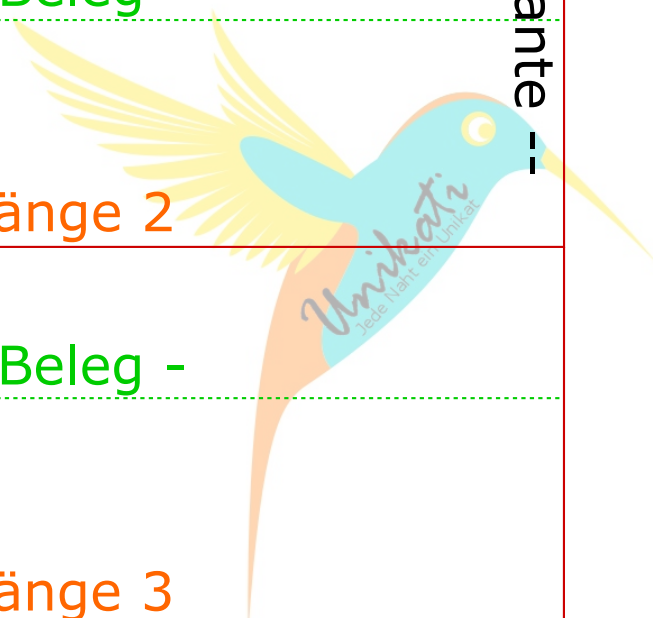
Länge 2

- Beleg -

Länge 3

-- Bruchkante --

Mittelteil 3



Kontroll-  
kästchen  
2 x 2 cm

Rechts 1

- Beleg -

Schnittlinie Wenderock



rechts 2

Bauchschmeichler Wickelrock  
keine Nahtzugabe enthalten

rechts 4

## Rechts 2



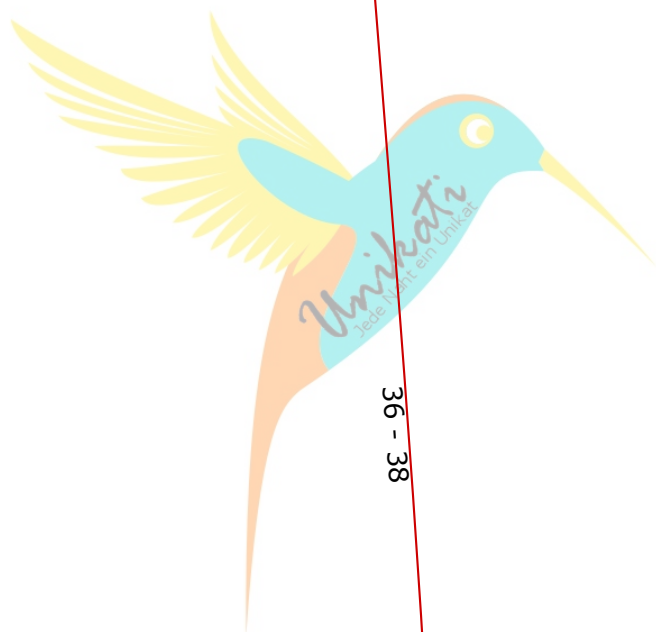
rechts 1

rechts 3

Bauchschmeichler Wickelrock  
keine Nahtzugabe enthalten

rechts 5

Rechts 3



rechts 2

36 - 38

40 - 42

44 - 46

Bauchschmeichler Wickelrock  
keine Nahtzugabe enthalten

rechts 6

rechts 1

Bauchschmeichler Wickelrock  
keine Nahtzugabe enthalten

- Beleg -

Länge 1

- Beleg -

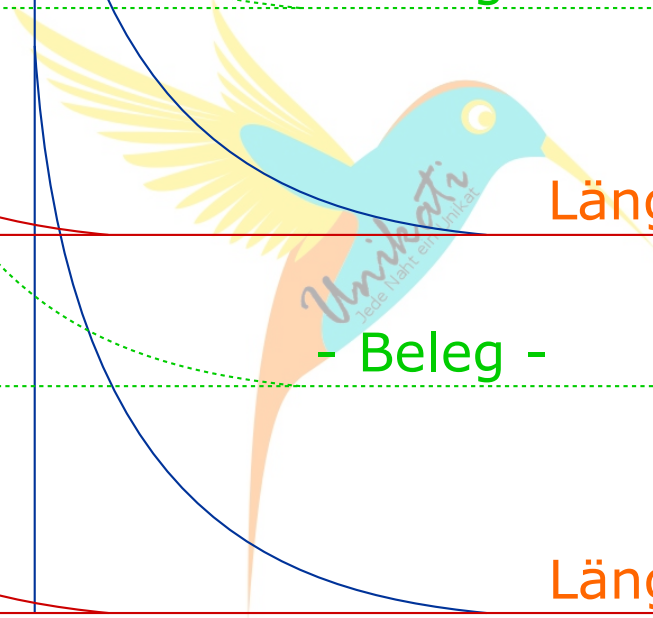
Länge 2

- Beleg -

Rechts 4

Länge 3

rechts 5



rechts 2

Bauchschmeichler Wickelrock  
keine Nahtzugabe enthalten

- Beleg -

Länge 1

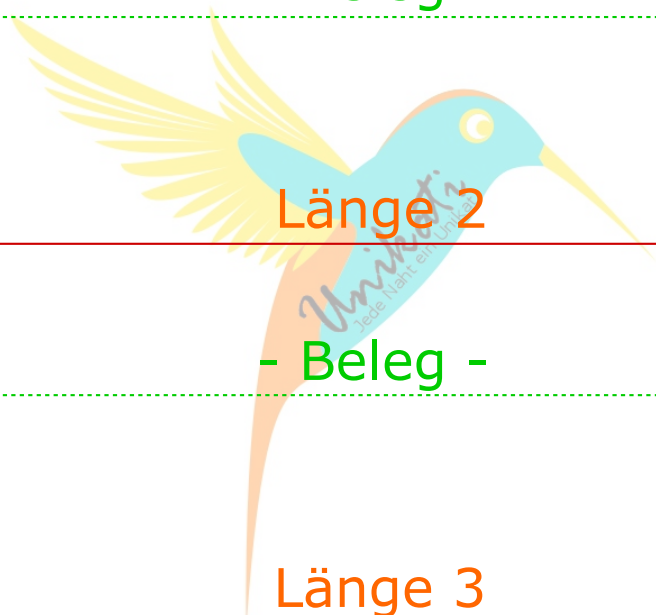
rechts 4

- Beleg -

Länge 2

- Beleg -

rechts 6



Länge 3

Rechts 5

rechts 3

Bauchschmeichler Wickelrock  
keine Nahtzugabe enthalten

- Beleg -

rechts 5

36 - 38

40 - 42

44 - 46

Länge 1

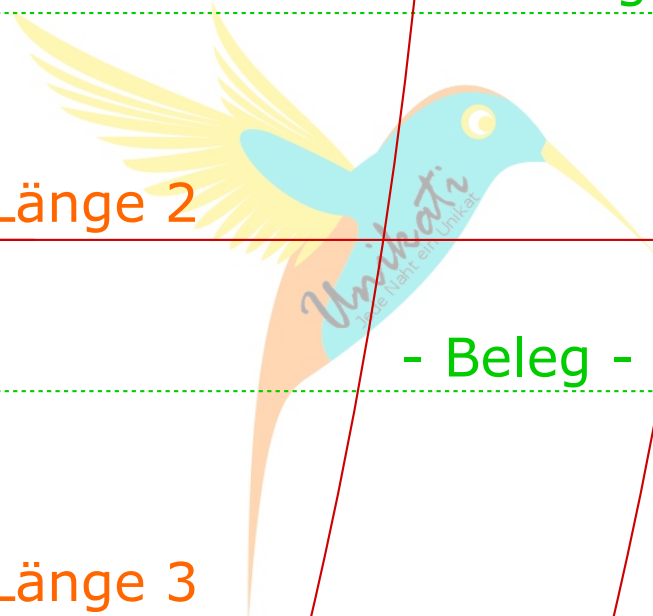
- Beleg -

Länge 2

- Beleg -

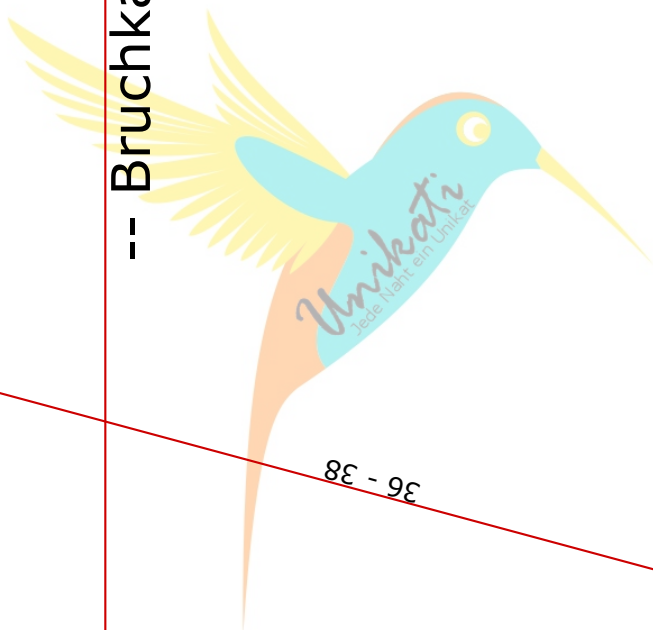
Länge 3

Rechts 6



links Bund 2

<p>-- Bruchkante --</p>	<p>-- Bruchkante niedriger Bund --</p>
<p>36 - 38</p>	<p>Bund Links 1</p> <p>Bauchschmeichler Wickelrock keine Nahtzugabe enthalten</p>
<p>40 - 42</p>	
<p>44 - 46</p>	



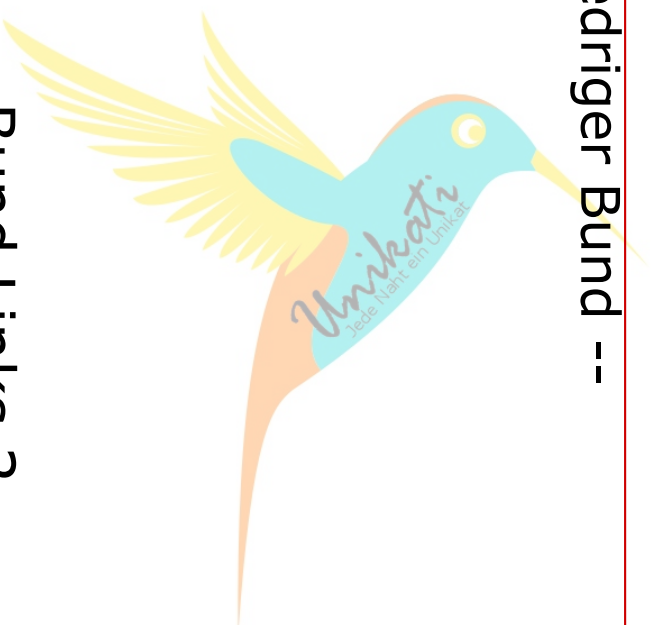
Kontroll-  
kästchen  
2 x 2 cm

links Bund 1

-- Bruchkante --

-- Bruchkante niedriger Bund --

Bauchschmeichler Wickelrock  
keine Nahtzugabe enthalten



Bund Links 2

Mitte Bund 2

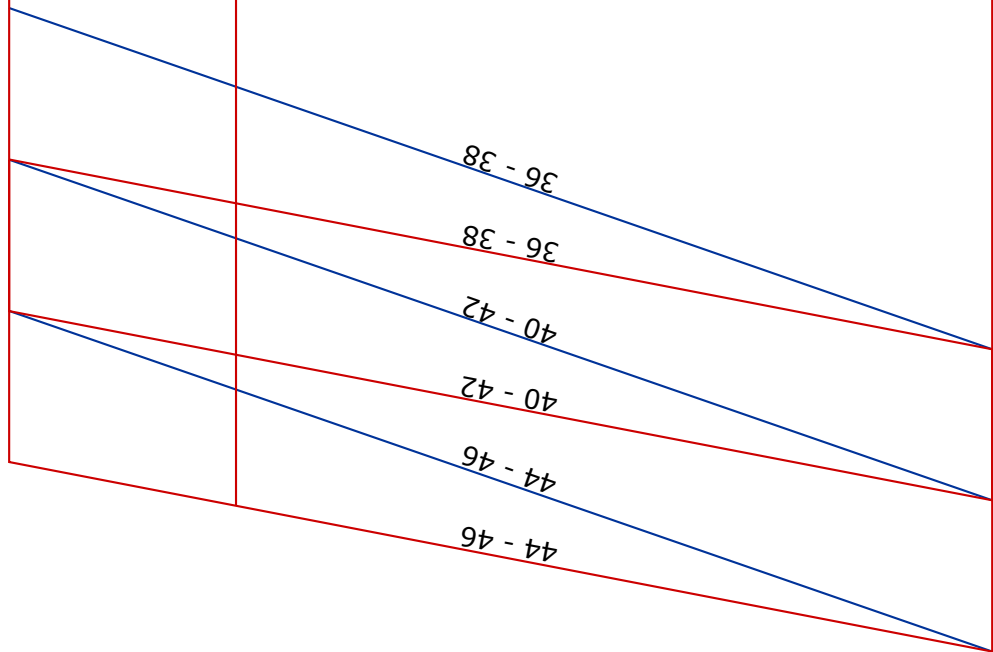
-- Bruchkante --

-- Bruchkante niedriger Bund --



Bauchschmeichler Wickelrock  
keine Nahtzugabe enthalten

Bund Mittelteil 1

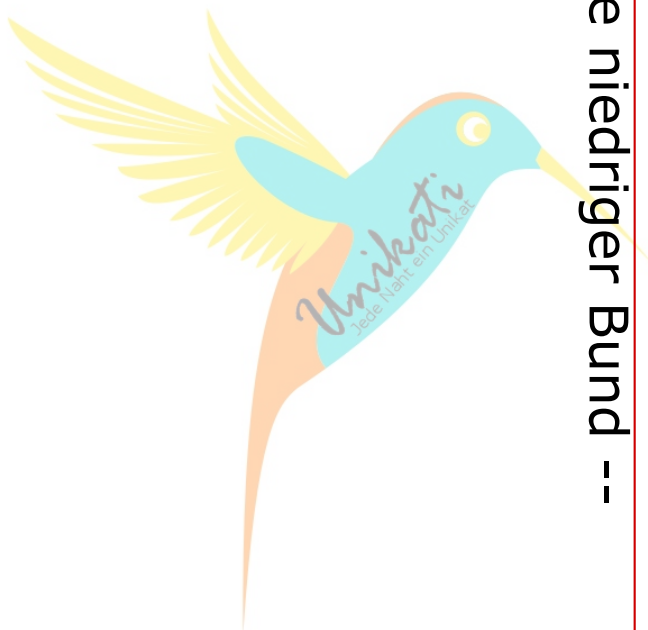


Mitte Bund 1

-- Bruchkante --

-- Bruchkante niedriger Bund --

Bauchschmeichler Wickelrock  
keine Nahtzugabe enthalten



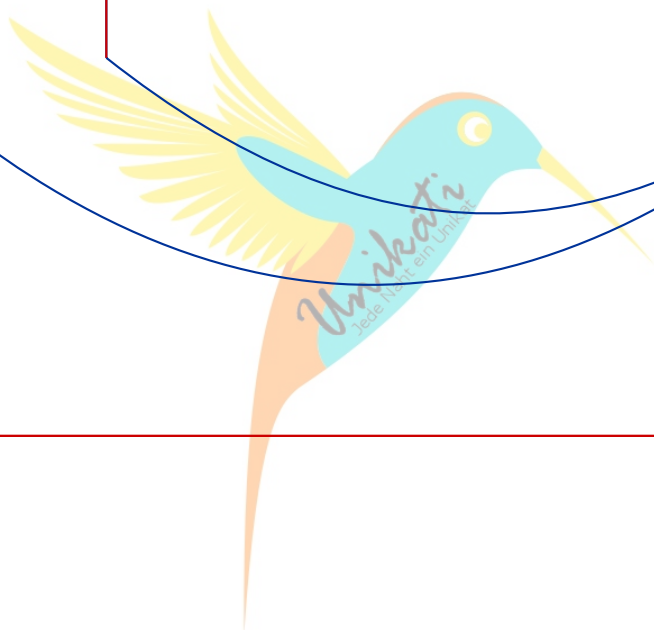
Bund Mittelteil 2

36 - 38  
 36 - 38  
 40 - 42  
 40 - 42  
 44 - 46  
 44 - 46

-- Bruchkante --

# Bund Rechts 1

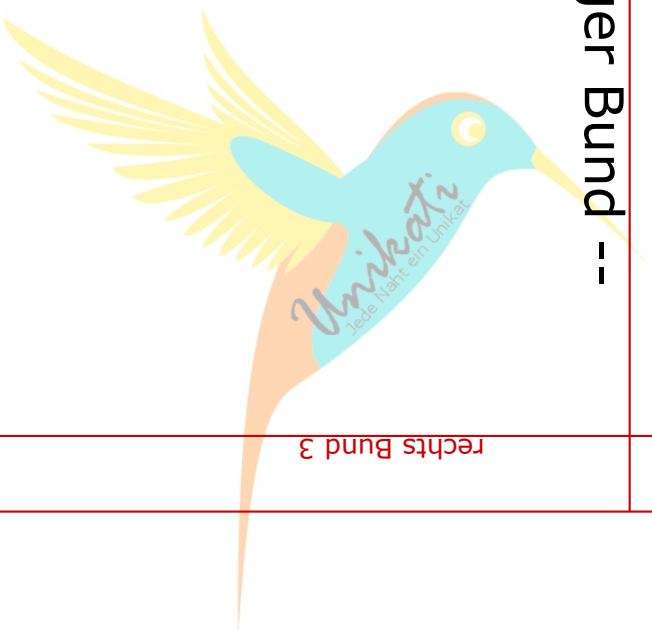
Bauchschmeichler Wickelrock  
keine Nahtzugabe enthalten



rechts Bund 1

-- Bruchkante --

-- Bruchkante niedriger Bund --



rechts Bund 3

Bauchschmeichler Wickelrock  
keine Nahtzugabe enthalten

Bund Rechts 2

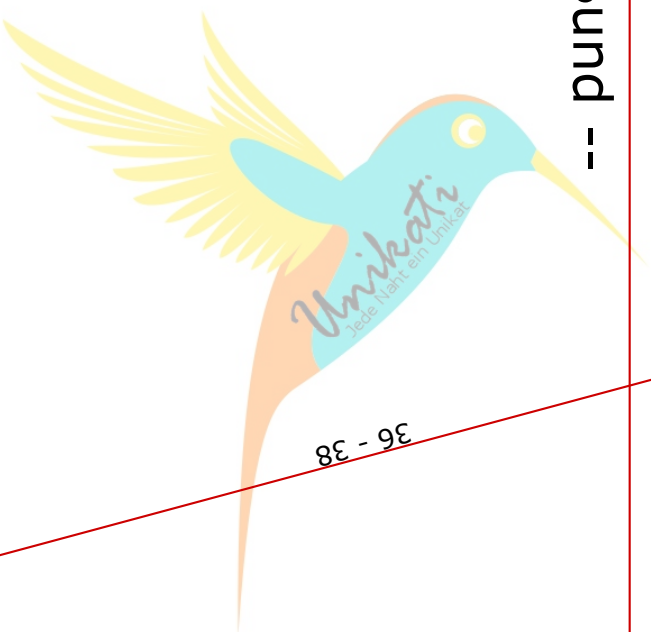
rechts Bund 2

-- Bruchkante --

-- Bruchkante niedriger Bund --

Bauchschmeichler Wickelrock  
keine Nahtzugabe enthalten

Bund Rechts 3



36 - 38

40 - 42

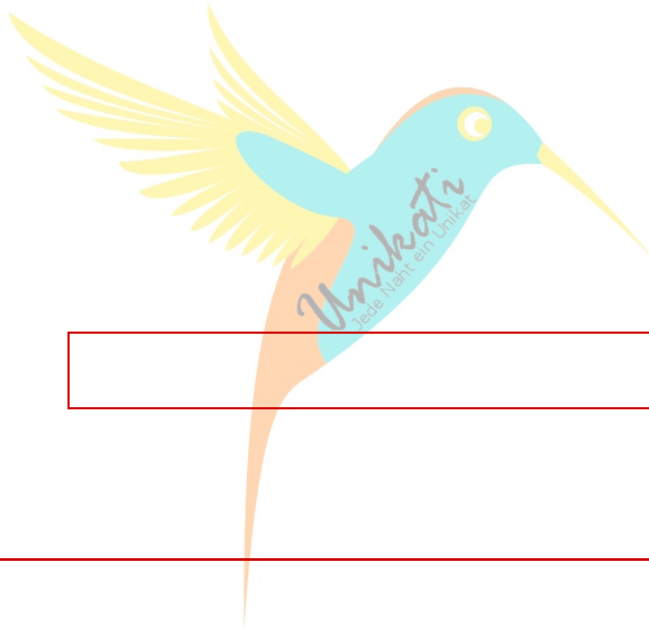
44 - 46

Kontroll-  
kästchen  
2 x 2 cm



Kontroll-  
kästchen  
2 x 2 cm

Bauchschmeichler Wickelrock  
Nahtzugabe enthalten



Verschluss Öse

