

# makerist

Schon vorbereitet  
für dein Projekt?

In unserem Materialmarkt  
findest du über **13.000**  
**Produkte** für deine DIY  
Projekte

**10%**  
Rabatt

Für deine  
Material-  
bestellung\*

Jetzt Gutschein einlösen

CODE  
G369NG!

## Unser Produktangebot

- ✓ Über 6.000 Stoffe  
DIY Zubehör für dein Handarbeitshobby
- ✓ Tolle Qualitätsprodukte von PRYM
- ✓ Hochwertige Näh-, Overlock- &  
Plottermaschinen
- ✓ Und vieles mehr

\*So einfach geht's: 1. Material in den Warenkorb legen 2. Gutscheincode im Warenkorb eingeben. Der Gutschein ist nicht mit anderen Gutscheinen kombinierbar. Der Gutschein ist nicht einlösbar auf Aktionspreise, Näh- und Plottermaschinen, Stoff-Neuheiten und Stoffe der Lieblingsmarken sowie gedruckte Schnittmuster. Gültig ab einem Material-Warenwert ab 25€.

# NÄHANLEITUNG

*Top 1001*



**SEWT.**  
Pattern



# INHALTSVERZEICHNIS

## *und Kurzanleitung*

Fact Sheet .....	1
Infos zu Beginn .....	2
Zuschnitt .....	3
Nähen Top .....	4
A.1 Seiten und Schulternähte am Top schließen .....	4
A.2 Halsausschnitt am Top umnähen .....	4
A.3 Ärmel am Top umnähen .....	4
A.4 Saum am Top umnähen .....	4

# FACT Sheet

**Schwierigkeitsgrad:**

Leicht

**Modell: Eng anliegendes Top mit hohem Ausschnitt.**

Das Top 1001 ist ein eng anliegendes Top mit einem hohen Halsausschnitt. Es hat außerdem weit ausgeschnittene Ärmelkanten, wodurch das Top modern aussieht. Es eignet sich perfekt als Basic-Teil für jede Garderobe. Unsere Stoffempfehlung ist ein Ripperjersey-Stoff oder ein anderer dehnbarer Jerseystoff. Zum Nähen empfehlen wir unbedingt elastische Nähte, z.B. einen Zick-Zack-Stich, elastisches Garn oder eine Zwillingsnadel.

<b>Stoffempfehlung:</b> Jersey Stoffe z.B Ripperjersey	<b>Stoffmenge:</b> Die Stoffmenge richtet sich nach der individuellen Größe und je nachdem, wie die Stoffe miteinander kombiniert werden. Ein Richtwert ist in folgender Tabelle zu finden.	<b>Zutaten:</b> Eventuell elastisches Nähgarn (Alternativ kann ein Zickzackstich verwendet werden)
--	--	--

S		M		L		XL	
Gr. 34	Gr. 36	Gr. 38	Gr. 40	Gr. 42	Gr. 44	Gr. 46	Gr. 48
0,60							

Fertigmaß des Schnittmusters (in cm)								
Top 1001	Gr. 34	Gr. 36	Gr. 38	Gr. 40	Gr. 42	Gr. 44	Gr. 46	Gr. 48
<b>Brustumfang</b>	77	80	83	87	91	95	101	107
<b>Taillenumfang</b>	59	62	65	69	73	77	83	90

Übersicht der Schnittteile	
	1xVT 1xRT

*PS* **Wir freuen uns über Bilder von den genähten Modellen.**

Schicke uns dazu die Bilder auf Instagram oder per E-Mail ([info@sewt-pattern.de](mailto:info@sewt-pattern.de)). Alternativ können wir auf Beiträgen von Instagram oder Facebook markiert werden.

*Also los gehts!*  
und viel Spaß beim Nähen!

# INFOS

## zu Beginn

### Angaben auf dem Schnittmuster:

Name des Unternehmens

Modell + Modellnummer

Größe (Konfektionsgröße oder individuelle Größe)

Anzahl und Bezeichnung des Schnittteils

Stoffsorte (Oberstoff, Futter)



### Nahtzugabe:

Eine Nahtzugabe ist in den Schnittmustern enthalten. Falls nicht, steht das ausdrücklich auf den Schnittmustern beschrieben. Beachte dazu bitte die Anweisungen auf dem Schnittmuster. Generell haben wir eine Nahtzugabe von 1 cm, an den Säumen meist 4 oder 2 cm. Auf der Abbildung ist ein ausgeschnittenes Schnittmuster zu sehen. Die Innenkante ist das Schnittteil ohne Nahtzugabe und die Außenkante ist mit Nahtzugabe.

### Abkürzungsverzeichnis:

(Die Abkürzungen gelten für das Schnittmuster und die Anleitung):

FDL= Fadenlauf

VT = Vorderteil

RT = Rückenteil

SN = Seitennaht

VM = Vordere Mitte

HM = Hintere Mitte

RV = Reißverschluss

NZ = Nahtzugabe

Knappkantig steppen = knapp an der Naht entlang nähen

### Urheberrecht:

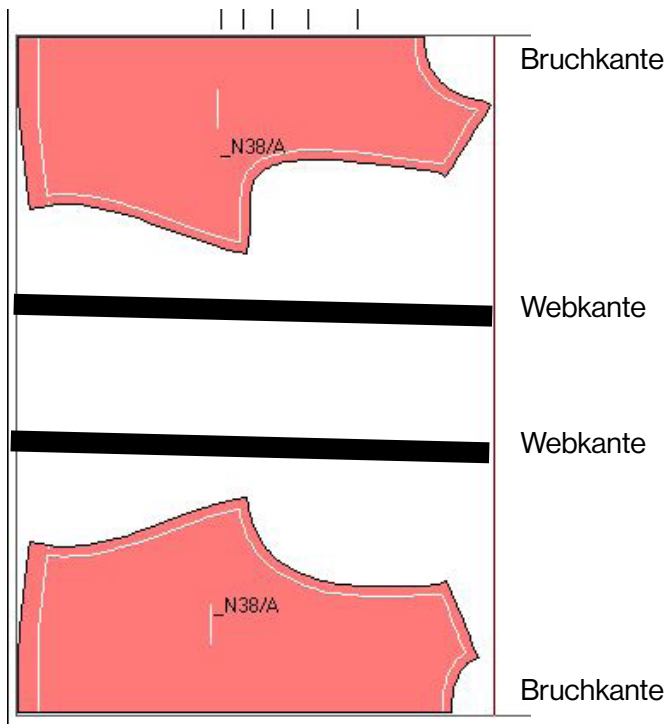
Die bei Sewt Pattern angebotenen Artikel sind urheberrechtlich geschützt und/ oder durch gewerbliche Schutzrechte geschützt. Die Schnitte sind Eigentum von Sewt Pattern und dürfen nicht für gewerbliche Zwecke oder zur Vervielfältigung jeglicher Art verwendet werden. Jede darüberhinausgehende Verwertung bedarf einer vorherigen Zustimmung von Sewt Pattern. Bei Interesse an einer gewerblichen Nutzung des erworbenen Artikels ist es möglich, auf Nachfrage eine entsprechende Lizenz zu erwerben.

# ZUSCHNITT

## Top

### Tipp:

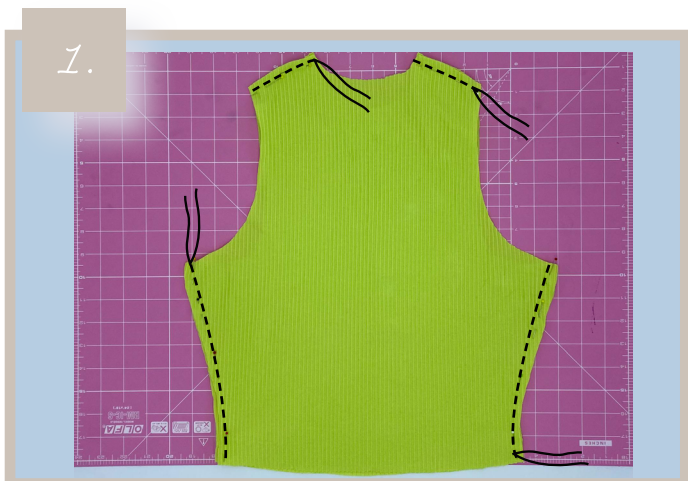
Beachte beim Zuschchnitt die Knipse und Markierung. Denn dadurch wird das Nähen leichter und die Anleitung verständlicher. Die Knipse sind kleine Striche, die auf dem Schnittmuster markiert sind. Sie werden ungefähr 0,5 mm mit der Schere eingeschnitten.



1x VT

1x RT

# NÄHEN *Top*



## Seiten und Schulternähte am Top schließen

Lege das "VT Top" auf das "RT Top" rechts auf rechts aufeinander und nähe die Schulter und Seitennähte zusammen. Die Naht kann mit einem Zickzackstich oder einem elastischen Garn genäht werden. Der Jerseystoff muss dabei nicht versäubert werden.



## Halsausschnitt am Top umnähen

Lege die Schnittteile entsprechend der Abbildung rechts auf rechts aufeinander und nähe sie zusammen. Danach können die Nähte versäubert werden.



## Ärmel am Top umnähen

Bügle die Nahtzugabe am Ärmel entsprechend der angegebenen Nahtzugabe auf dem Schnittmuster nach innen. Danach kann wie auch am Halsausschnitt die Kante fest genäht werden.

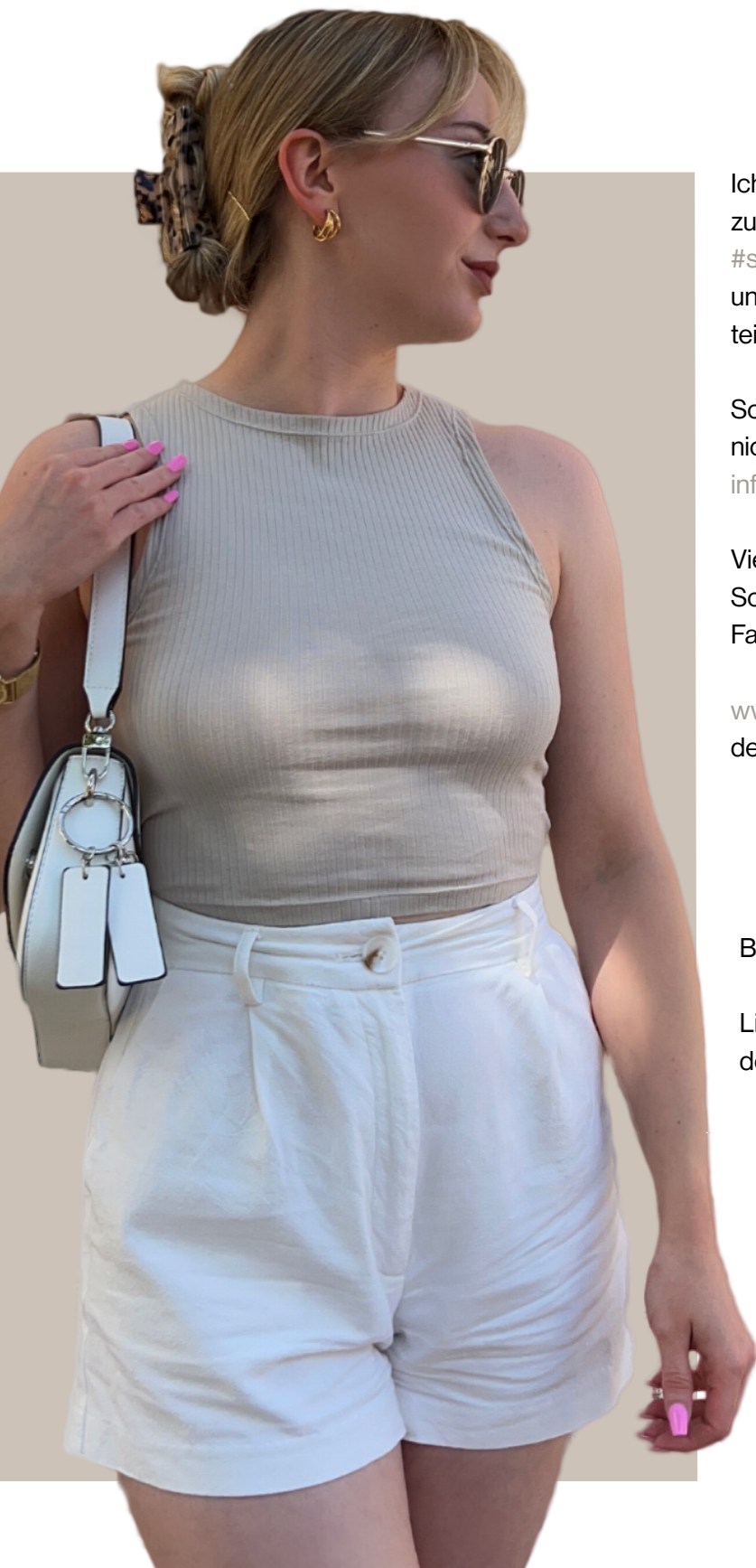


## Saum am Top umnähen

Bügle den Saum entsprechend der angegebenen Nahtzugabe auf dem Schnittmuster nach innen. Danach kann der Saum mit einem Zickzackstich, einem elastischen Garn oder einer Zwillings Nadel fest genäht werden.

*Juhuuu!*

Endlich ist das genähte Modell fertig!



Ich bin gespannt, eure genähten Arbeiten auf Instagram zu sehen! Markiere mich gerne mit dem Hashtag #sewtpattern. So finde ich Eure Werke einfach wieder und kann sie auch mit meiner Community als Inspiration teilen!

Sollte etwas im Schnittmuster oder in der Anleitung nicht stimmen, dann schreibe mir einfach eine Mail an: [info@sewt-pattern.de](mailto:info@sewt-pattern.de)

Vielleicht sehen wir uns ja bald in einem anderen Schnittmuster von mir wieder - ich würde mich auf jeden Fall freuen!

[www.sewt-pattern.de](http://www.sewt-pattern.de) schaue hier auch gerne mal bei den anderen Schnittmustern vorbei!

Bis dahin viel Spaß und bis bald!

Liebste Grüße,  
deine

*Kyra* <3