

makerist

Schon vorbereitet
für dein Projekt?

In unserem Materialmarkt
findest du über **13.000**
Produkte für deine DIY
Projekte

10%
Rabatt

Für deine
Material-
bestellung*

Jetzt Gutschein einlösen

CODE
G369NG!

Unser Produktangebot

- ✓ Über 6.000 Stoffe
DIY Zubehör für dein Handarbeitshobby
- ✓ Tolle Qualitätsprodukte von PRYM
- ✓ Hochwertige Näh-, Overlock- &
Plottermaschinen
- ✓ Und vieles mehr

*So einfach geht's: 1. Material in den Warenkorb legen 2. Gutscheincode im Warenkorb eingeben. Der Gutschein ist nicht mit anderen Gutscheinen kombinierbar. Der Gutschein ist nicht einlösbar auf Aktionspreise, Näh- und Plottermaschinen, Stoff-Neuheiten und Stoffe der Lieblingsmarken sowie gedruckte Schnittmuster. Gültig ab einem Material-Warenwert ab 25€.

STUDIO
SCHNITT
REIF

FREE
BOOK



FRAU VIKA

SCHNELLER ROCK MIT SCHLITZ

6 DOPPELGRÖßEN XS – XXL

FÜR NÄHANFÄNGER:INNEN GEEIGNET!

SCHNITTMUSTER UND NÄHANLEITUNG

FRAU VIKA ist ein Rock, den Du lieben wirst. Er verzichtet auf jeglichen Schnick-Schnack und ist im Handumdrehen fertig. Du kannst FRAU VIKA in beliebiger Länge nähen und auch die Schlitzlänge in der Seitennaht nach Lust und Laune selber bestimmen. Der luftige Rock kommt ohne Verschlüsse aus und wird durch den Gummibund leicht gekräuselt.

Ruckzuck genäht mit der ausführlich bebilderten Nähanleitung. Schritt für Schritt bis zum fertigen Stück.

ÜBERBLICK

MAßTABELLEN & MATERIAL

SEITE 3

AUSDRUCKEN & ZUSCHNEIDEN

SEITE 4

NÄHEN

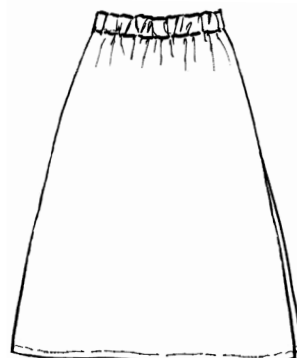
SEITE 5-6

WEB-TIPP

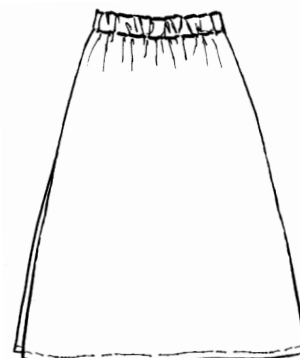
SEITE 7

SCHNITTMUSTERTEILE

SEITE 8-15



VORDERANSICHT



RÜCKENANSICHT

FRAU VIKA - LUFTIG UND LOCKER

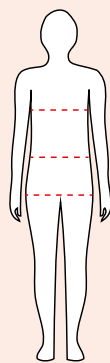


FRAU VIKA ist das rettende Teil, wenn Du mal wieder nichts anzuziehen hast. Der schlichte Rock ist ruckzuck genäht und fügt sich perfekt in jedes Outfit ein! Egal ob als luftiges Strandteil oder elegante Abendbegleitung. FRAU VIKA kann alles! Passe die Länge ganz Deinen Wünschen an und trage den Schlitz wahlweise rechts, links oder an beiden Seiten. Durch den Gummibund ist er dazu noch superbequem und lässig. FRAU VIKA ist ein unkomplizierter Rock für das ganze Jahr!

GRÖßEN - KÖRPERMAßE

TAILLEUMFANG:		HÜFTUMFANG:	
XS	63 CM	XS	81 CM
S	64 CM	S	89 CM
M	72 CM	M	96 CM
L	80 CM	L	103 CM
XL	89 CM	XL	111 CM
XXL	101 CM	XXL	122 CM

BRUSTUMFANG
TAILLEUMFANG
HÜFTUMFANG



DIE UMFÄNGE WERDEN JEWEILS AN DEN
MARKIERTEN STELLEN WAAGERECHT UM
DEN KÖRPER HERUM GEMESSEN.

Entscheidend für die Auswahl der passenden Größe sind bei diesem Modell Taillen- und Hüftumfang. Die folgenden Werte sind die der Größenberechnung zugrunde liegenden Körpermaße, ausgehend von einer Körperhöhe von 164-172 cm für S-XXL.

GRÖßEN - FERTIGMAßE

ANGABEN IN CM	XS 146/152	S 34/36	M 38/40	L 42/44	XL 46/48	XXL 50/52
TAILLEUMFANG OHNE GUMMI (SCHLUPFWEITE)	84	92	100	108	116	128
SEITENLÄNGE INKL. BUND	73	78	78	78	78	78

Die Tabelle enthält die Maße des fertigen Kleidungsstücks. So lässt sich einfach überprüfen, wie weit oder lang das Modell ausfällt. Die Saumlänge kann beliebig angepasst werden.

MATERIAL

Es eignen sich weich fallende Webwaren aus z.B. Viskose, Tencel oder leichte Baumwolle. Da manche Materialien beim Waschen einlaufen, empfehlen wir, nur vorgewaschene Stoffe zu verarbeiten!

ANGABEN IN CM	XS 146/152	S 34/36	M 38/40	L 42/44	XL 46/48	XXL 50/52
STOFFBREITE 110	165	175	175	175	185*	185*
STOFFBREITE 140	165	175	175	175	175	175

* Der Bund für die Größen XL und XXL wird in zwei Teilen zugeschnitten, statt im Bruch.

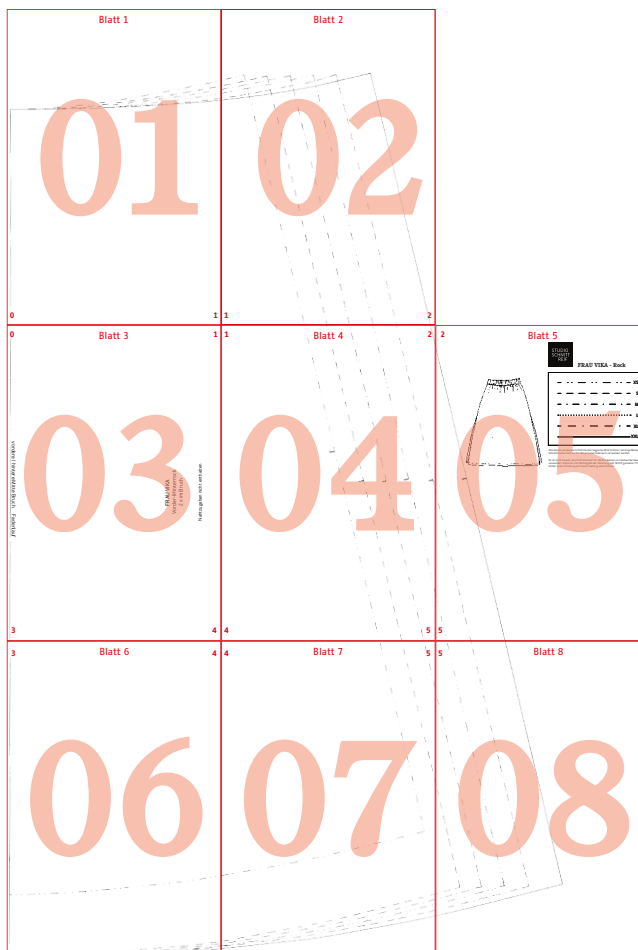
Zusätzlich wird ein Gummiband in 3,5 bis 4 cm Breite benötigt.

SCHRITT 1: AUSDRUCKEN UND KLEBEN

Damit die Schnittteile in der Originalgröße gedruckt werden, bitte unbedingt vor dem Ausdrucken die automatische Seitenanpassung in den Druckoptionen deaktivieren! Zum Überprüfen der Ausdrucksgröße: Das Kontrollkästchen auf Blatt 1 ist 5 x 5 cm groß. Die nebenstehende Klebeskizze gibt einen Überblick über die Positionierung der Einzelblätter.

Das Schnittmuster ist auf 8 Einzelblätter verteilt. Die Blätter müssen ZUERST an den roten Rahmenlinien ausgeschnitten und zusammengeklebt werden. Die roten Zahlen in den Seitenecken markieren die zusammengehörigen Ecken. Anschließend wird die gewünschte Größe abgepaust, herausgeschnitten oder durchgeradelt.

Wir empfehlen vor dem Zuschnitt die gesamte Anleitung durchzulesen! Danach die Schnittteile entsprechend der Schnittteilliste ausschneiden.



SCHRITT 2: ZUSCHNEIDEN

In der Regel werden Stoffe vor dem Zuschneiden mittig gefaltet, also gedoppelt. So erhält man automatisch gespiegelte Teile, z.B. einen rechten und einen linken Ärmel oder ein rechtes und ein linkes Hosenbeinteil. Teile, die nur einmal benötigt werden (z.B. Vorder- und Rückenteile bei Pullovern) werden in Schnitten meist als "halbes" Schnittteil gezeichnet. Diese werden mit der entsprechend markierten Linie/Kante an die Umbruchkante des gefalteten Stoffes, also „im Bruch“ angelegt.

SCHNITTEILLISTE:

1 Rock	2 x im Bruch
Bund	1 x nach Zuschnittabelle

Die Schnittteile entsprechend der Schnittteilliste ausschneiden, im angegebenen Fadenlauf auf den Stoff legen und zuschneiden. Als Nahtzugabe empfehlen wir 1,0 cm und als Saumzugabe 2,0 cm, diese sind im Schnittmuster noch nicht enthalten. Je nach Warenbreite kann es sein, dass der Bund in den größeren Größen in zwei Teilen statt im Bruch zugeschnitten werden muss.

Passmarkierungen mit Kreide oder Magic-Marker auf den Stoff übertragen.

ZUSCHNITTABELLE BUND (WERTE INKL. NAHTZUGABE)

ANGABEN IN CM	XS 146/152	S 34/36	M 38/40	L 42/44	XL 46/48	XXL 50/52
LÄNGE	86	94	102	110	118	130
BREITE	10	10	10	10	10	10

SCHRITT 3: NÄHEN

1. KANTEN VERSÄÜBERN

Beide Seitenkanten mit der Overlock oder einem Zickzack-Stich versäubern.

2. SCHLITZ NÄHEN

Der Schlitz kann wahlweise rechts oder links oder auf beiden Seiten getragen werden. Wir haben uns für eine Schlitzlänge von 37 cm entschieden. Wer den Schlitz länger oder kürzer haben möchte, muss die Schlitzmarkierung an der gewünschten Seite entsprechend verschieben.

Die versäuberten Seitenkanten rechts auf rechts aufeinanderlegen und bis zur Schlitzmarkierung oder dem gewünschten Schlitzende mit einer geraden Naht schließen.

Die zweite Seitennaht mit einer geraden Naht schließen.

Die Nahtzugaben auseinanderbügeln bzw. im Schlitzbereich umbügeln. Den Rock auf die rechte Seite wenden und die Nahtzugabe mit einer geraden Naht feststeppen. Darauf achten, den Stoff nicht zu dehnen, da die Schlitzkante sich sonst wellt.

3. BUND NÄHEN

Den Taillenbund rechts auf rechts zusammenlegen und die kurze Seite mit einer geraden Naht so schließen, dass eine Einziehhöpfung für das Gummiband bleibt.



Den Bund der Länge nach links auf links zusammenfalten. Die offenen Kanten liegen nun aufeinander.



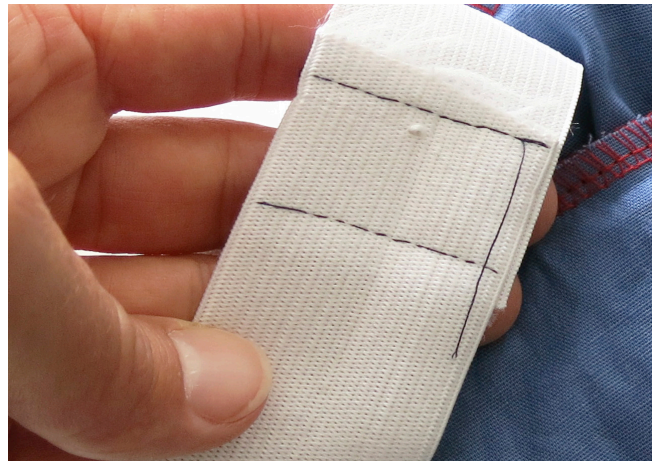
Den Taillenbund mit der offenen Kante rechts auf rechts an die Taillenkante des Rocks nähen. Dabei darauf achten, dass die Einziehhöpfung auf der Innenseite und die Naht des Bundes an einer der Seitennähte liegt.

Das Gummiband mit Hilfe einer Sicherheitsnadel durch den Bund ziehen.



Anschließend die Gummienden zusammennähen und die verbliebene Öffnung am Bund per Hand (z.B. mit einem Matratzenstich) schließen.

Um zu verhindern, dass die Gummibänder beim Tragen verrutschen, können sie zum Beispiel parallel zur Bundkante durchgesteppt werden. Dies sollte im gedehnten Zustand erfolgen. Wir haben aus optischen Gründen darauf verzichtet und haben die Gummibänder in Verlängerung der Seitennähte festgesteppt.



4. SAUM NÄHEN

Den Saum 2 x 1 cm auf die linke Seite bügeln und knappkantig feststeppen.

Alternativ kann die Saumkante mit der Overlock versäubert, 2 cm auf die linke Seite gebügelt und dann knappkantig festgesteppt werden.





Lust auf mehr? Dann besuche STUDIO SCHNITTREIF im Web:

Du bist auf den Geschmack gekommen und möchtest all unsere Schnittmuster und Anleitungen kennenlernen? Du suchst Inspirationen oder wüsstest gerne, was andere aus unseren Schnittmustern machen? Du möchtest immer auf dem Laufenden bleiben und keine Neuigkeiten verpassen? Dann besuche uns im Web:

HOME PAGE: WWW.STUDIOSCHNITTREIF.DE

SHOP: WWW.STUDIOSCHNITTREIF.SHOP

PINTEREST: WWW.PINTEREST.DE/STUDIOSCHNITTREIF/

INSTA: WWW.INSTAGRAM.COM/STUDIOSCHNITTREIF/

FACEBOOK: WWW.FACEBOOK.COM/STUDIOSCHNITTREIF/

Alle Rechte an dieser Anleitung liegen bei Brid Fichtner und Anja Müssig. Das E-Book darf nur für den privaten Gebrauch verwendet werden. Es ist nicht erlaubt das E-Book für die Produktion von Verkaufsartikeln zu verwenden. Das Kopieren und die Weitergabe der Anleitung sowie die Massenproduktion sind NICHT gestattet.

WIR SIND STUDIO SCHNITTREIF

Modern und gradlinig, das ist STUDIO SCHNITTREIF!

Seit 2012 entwickeln wir gut durchdachte Schnittmuster und leicht verständliche Fotoanleitungen für Nähanfänger und alle, die das Nähen schon lange lieben.

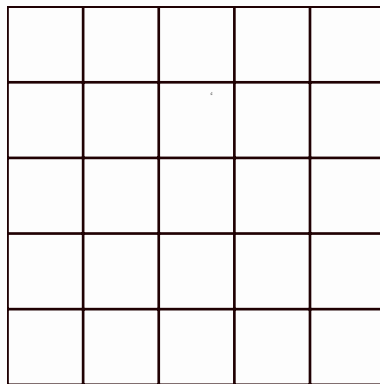
STUDIO SCHNITTREIF steht für schlichte, skandinavisch inspirierte Mode, die ohne großen Schnickschnack auskommt. Zeitgemäße, reduzierte Formen mit feinen Details.

Viel Spaß beim Entdecken unserer Schnittmuster!



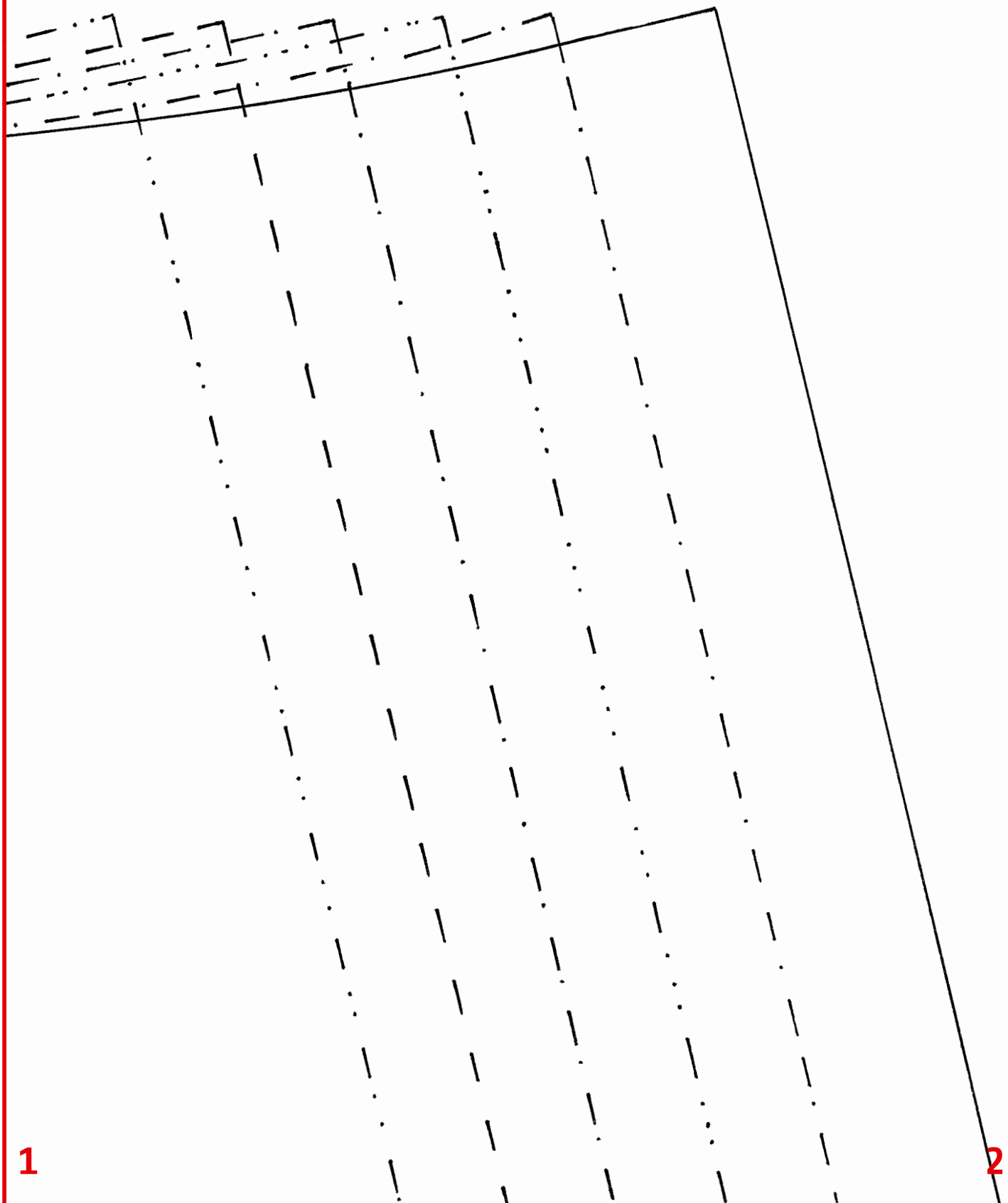
Brid und Anja

Blatt 1



Kontrollkästchen 5 x 5 cm

Blatt 2



1

2

0

Blatt 3

1

vordere / hintere Mitte Bruch Fadenlauf

FRAU VIKA
Vorder-/Hinterrock
2 x im Bruch

Nahtzugaben nicht enthalten

3

4

1

Blatt 4

2

4

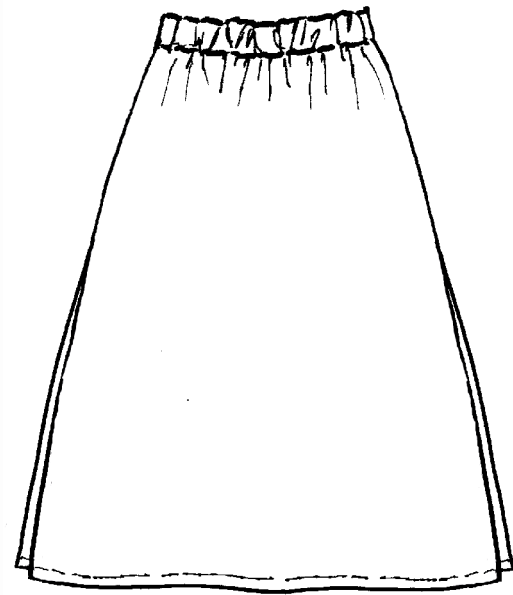
5

2

Blatt 5

STUDIO
SCHNITT
REIF

FRAU VIKA - Rock



---	...	---	...	---	...	---	XS
---	---	---	---	---	---	---	S
---	...	---	...	---	...	---	M
.....	L
---	---	...	---	---	---	...	XL
-----	-----	-----	-----	-----	-----	-----	XXL

Alle Rechte an diesem Schnittmuster liegen bei Brid Fichtner und Anja Müssig. Das Schnittmuster darf nur für den privaten Gebrauch verwendet werden.

Es ist nicht erlaubt, das Schnittmuster für die Produktion von Verkaufsartikeln zu verwenden. Kopieren und Weitergabe der Anleitung sind NICHT gestattet. Für Fehler in der Anleitung wird keine Haftung übernommen.

5

6

3

Blatt 6

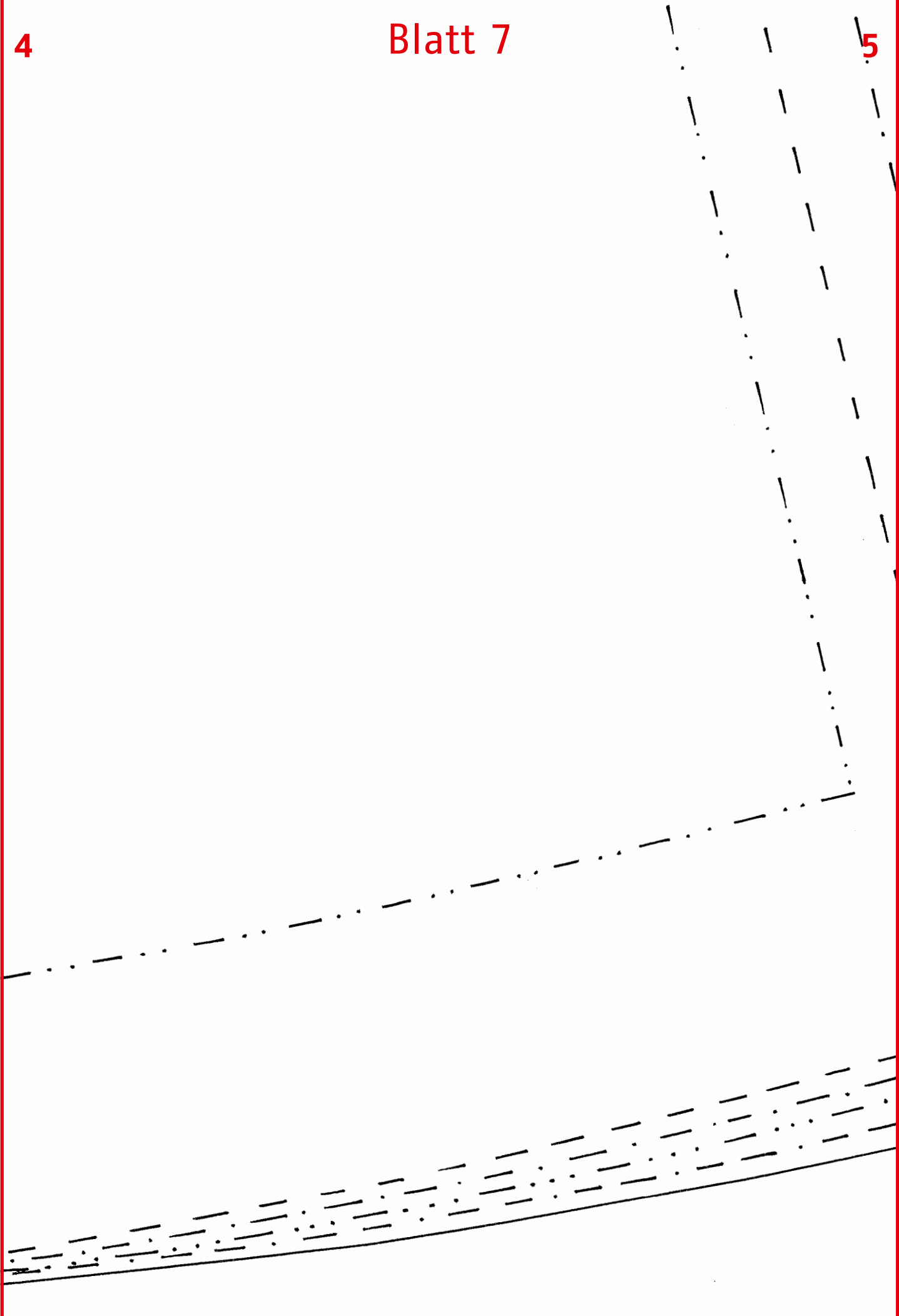
4



4

Blatt 7

5



5

Blatt 8

6

