

makerist

Schon vorbereitet
für dein Projekt?

In unserem Materialmarkt
findest du über **13.000**
Produkte für deine DIY
Projekte

10%
Rabatt

Für deine
Material-
bestellung*

Jetzt Gutschein einlösen

CODE
G369NG!

Unser Produktangebot

- ✓ Über 6.000 Stoffe
DIY Zubehör für dein Handarbeitshobby
- ✓ Tolle Qualitätsprodukte von PRYM
- ✓ Hochwertige Näh-, Overlock- &
Plottermaschinen
- ✓ Und vieles mehr

*So einfach geht's: 1. Material in den Warenkorb legen 2. Gutscheincode im Warenkorb eingeben. Der Gutschein ist nicht mit anderen Gutscheinen kombinierbar. Der Gutschein ist nicht einlösbar auf Aktionspreise, Näh- und Plottermaschinen, Stoff-Neuheiten und Stoffe der Lieblingsmarken sowie gedruckte Schnittmuster. Gültig ab einem Material-Warenwert ab 25€.



babybärenmütze 3.0

Kits 4 Kids 2016



Für Babys liebe ich ja Mützen mit Ohren.
Und Kuschelmützen.
Außerdem solche, die nicht immer verrutschen und die Ohren freilegen.
Und Wendemützen.

Mittlerweile wurde der Schnitt erweitert und ist für einen Kopfumfang von 34-50 cm verfügbar, also ab der Geburt bis zum Alter von ungefähr 4 Jahren!

Als 4 Varianten stehen nun Schals, Ohrenklappen zum Binden oder zum Kletten oder eine Frühlingvariante zur Auswahl!

Die Mütze besteht aus nur einem Schnittteil, das 2-fach im Bruch zugeschnitten wird. Als Materialien eignen sich alle dehnbaren Stoffe wie Fleece, Nicki, Sweat oder Jersey. Diese können für Innen- und Aussenseite beliebig miteinander kombiniert werden.

Die Mütze wird mit einer normalen Nähmaschine genäht, die auch elastische Stiche hat.
Für Anfänger empfehle ich zumindest einen Mützen-teil aus Fleece oder Sweat zu nähen, da sich diese Stoffe beim Nähen am wenigsten verziehen!!

Inhaltsverzeichnis

Beschreibung Varianten	Seite 2 - 3
Materialbedarf und Zubehör	Seite 4
Sicherheitshinweise	Seite 4
Nähanleitung Grundvariante	Seite 5 - 9
Anbringen Bündel, Zöpfe, Klett	Seite 10 - 12
Designbeispiele	Seite 13
Designbeispiele Probenähen	Seite 14 - 17
Probenähteam	Seite 18
Copyright und Impressum	Seite 18
Schnittmuster	Seite 19 - 23

Viel Spaß beim Nähen wünscht **KI*KI!**

Beschreibung der Varianten

**A Variante mit Schals:**

- ★ In der Nähanleitung ist die Grundvariante einer Babybärenmütze mit Schals beschrieben! Die Schals sind vor allem im Babyalter sehr praktisch! Sie können unter der Jacke einfach überkreuzt werden, somit bleibt der Halsbereich schön geschützt.
- ★ Für diese Varianten drucke bitte die Seiten **19-21** aus und klebe die Blätter an den Markierungen **a** und **d** aneinander! Nähe dann die Mütze einfach genau nach Anleitung!
- ★ Die Schallänge reicht aus, um die Schals hinten mit einem Klettverschluss schließen zu können. Nähe dazu nach Fertigstellung der Mütze 2 kleine Klettverschlüsse (1,5-2cm) im Bereich der Schalenden fest.

**B Variante mit Ohrenklappen zum Binden:**

- ★ Die Variante mit Ohrenklappen ist vor allem für ältere Kinder gedacht, die Schals als lästig empfinden!
- ★ Die Nähanleitung ist dem Prinzip nach dieselbe. Drucke jedoch für das Schnittmuster die Seiten **19 und 22** aus und klebe die Blätter an der Markierung **b** aneinander!



- ★ An die Zipfel der Ohrenklappen können (vor dem Zusammennähen der 2 Mützenteile) nach Belieben Kordeln oder geflochtene Zöpfe aus Jerseybändern angebracht werden!
- ★ Eine Anleitung zu den Zöpfen findest du auf Seite **11!**



C Variante mit ohrenklappen zum Kleffen:

- ★ Anstatt der Bänder ist es in einer weiteren Version möglich, die Klappen unter dem Kinn zusammenzukleffen oder mit einem Druckknopf zu schließen!!
- ★ Drucke für das Schnittmuster dieser Variante die Seiten **19 und 23** aus und klebe die Blätter an der Markierung **c** aneinander!
- ★ Wo du die Klettunkte/Druckknöpfe befestigst, siehst du auf Seite **12!**



D Frühlingsvariante mit Bändern:

- ★ Komplette aus Jersey genäht ist diese Mütze ideal bei Wind und Wetter in der wärmeren Jahreszeit! Im Probenähen hat sich gezeigt, dass man diese Variante aber auch sehr gut aus Winterstoffen nähen kann!
2 Bänder aus Jersey oder auch Zöpfe halten die Mütze an Ort und Stelle!
- ★ Drucke für diese Variante die Seiten **19-20** aus, klebe die Blätter an der Markierung **a** zusammen und schneide die Schals an der heller eingezeichneten Kurve ab.
- ★ Ansonsten die Mütze wie in der Anleitung nähen.
- ★ An der Markierung können (vor dem Zusammennähen der 2 Mützenteile) Bänder aus gedehnten Jerseystreifen eingenäht werden. Wie das geht, erfährst du auf Seite **10!**



Materialbedarf

- ★ Stoffwahl: Fleece, Nicki, Sweat, Jersey 2x 40-50 cm (Variante mit Schals)
..... 2x 20-30 cm (alle anderen Varianten)

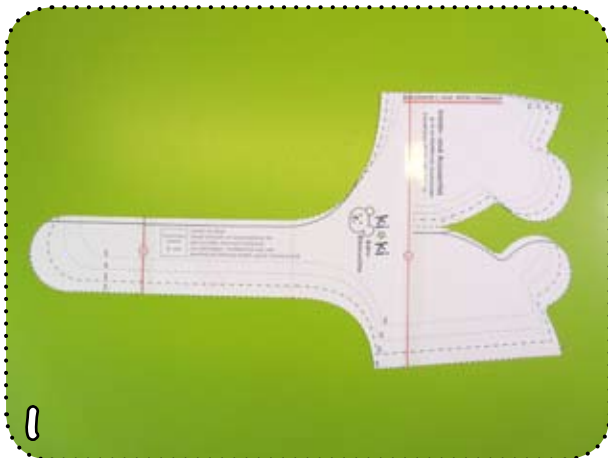
Option: Wer gerade nicht so viel Stoffbreite hat, kann die Schals auch separat zuschneiden (Trennlinie ist im Schnitt dargestellt). In diesem Fall genügen auch bei dieser Variante 20-30 cm pro Mützenteil.

notwendiges Zubehör

- ★ normale Nähmaschine mit elastischen Stichen (Achtung: mit der Overlock kann man die Rundungen der Ohren und Schals schlecht bis gar nicht nähen!)
- ★ farblich passendes Nähgarn, Schere, Stecknadeln

Sicherheitshinweise

- ★ Die fertig genähte Mütze ist kein Spielzeug! Bei langen Bündeln und Schals besteht eventuell Strangulierungsgefahr!
- ★ Achte darauf, dass Knöpfe oder andere angebrachte Kleinteile besonders gut fixiert sind, um ein Verschlucken zu verhindern!



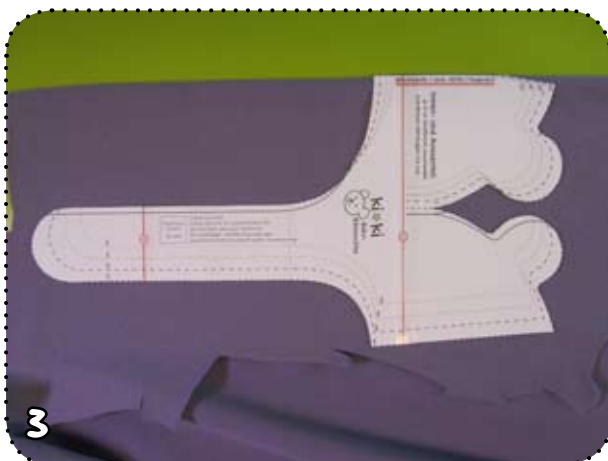
Schritt 1

- ★ Drucke den Schnitt aus (2-3 A4-Seiten, je nach Variante). Achte dabei darauf, dass der Drucker ohne Skalierung ausdruckt. Überprüfe sicherheitshalber das Skalierungsquadrat.
- ★ Klebe die Seiten an der roten Markierung zusammen und schneide das Schnittteil in der passenden Größe zu.



Schritt 2

- ★ Solltest du die Mütze mit Schals aus Stoffresten nähen wollen und keine ausreichende Stoffbreite zur Verfügung haben, kannst du die Schalteile auch separat zuschneiden. Schneide das Schnittteil dazu an der eingezeichneten Trennlinie auseinander.

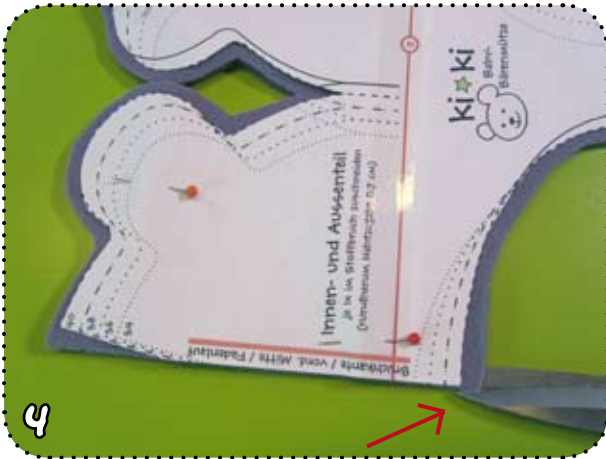


Schritt 3

- ★ Schneide Innen- und Aussenmütze im Bruch zu! Achte dabei auf den Fadenlauf und daß du nicht versehentlich die falsche Seite an den Stoffbruch anlegst (die Bruchkante ist extra rot markiert)
- ★ Bei Nicki-Stoffen achte auf die Strichrichtung!
- ★ Bei Stoffen mit Muster achte auf die Musterrichtung!
- ★ Eine Nahtzugabe von ca. 0,5 cm ist rundherum noch hinzuzufügen!



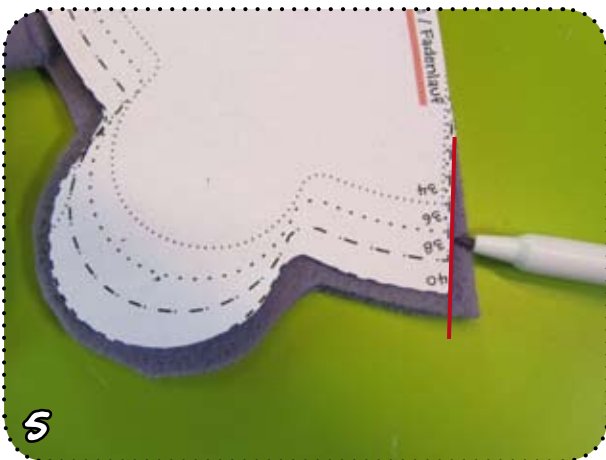
- ★ Nähst du die Schalteile separat an, legst du das Mützenteil im Stoffbruch auf den Stoff und schneidest das Schalteil in doppelter Stofflage zu! Bei dieser Variante muss an der Trennlinie zwischen Mützenteil und Schalteil auch eine Nahtzugabe gegeben werden!
- ★ Auch hier bitte auf Strichrichtung und Muster des Stoffes achten!



Schritt 4

Die nachfolgende Beschreibung gilt für Innen- und Aussenmütze:

- ★ Im Bereich der vorderen Mitte machst du unten einen Knips mit der Schere, um die Mitte zu markieren!



Schritt 5

- ★ Mit einem Stift markierst du den Abnäher zwischen den Ohren.



Schritt 6

- ★ Außerdem markierst du die Länge der beiden seitlichen Nähte.



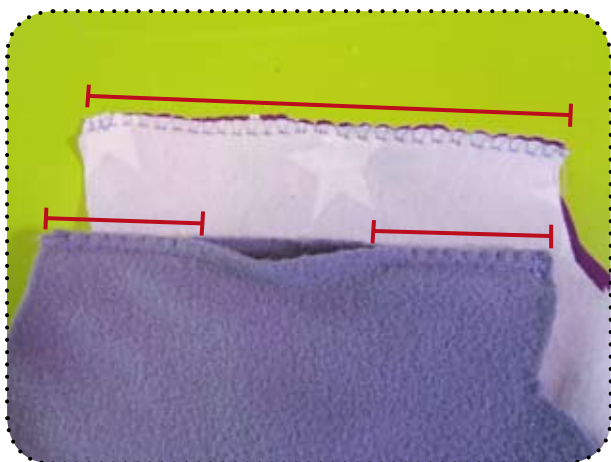
Schritt 7

- ★ Die markierten Stoffteile sollten nun so aussehen!
- ★ Wenn du die Schalteile separat zugeschnitten hast, ist jetzt der richtige Zeitpunkt um diese an das Mützenteil anzunähen (kein Foto). Wähle dazu am besten einen elastischen Stich!



Schritt 8

- ★ Lege das Schnittteil rechts auf rechts zusammen, stecke die rückwärtige Kopfnaht mit Nadeln zusammen und nähe sie mit einem elastischen Stich ab.



- ★ Ich verwende dazu einen Pseudo-Overlockstich, den meine Nähmaschine hat. Somit ist die Naht gleichzeitig versäubert! (Die Breite des Stiches richtet sich dabei an der Breite der Nahtzugabe (0,5 cm), damit ich nachher nichts mehr wegschneiden muss)
- ★ Achtung: Bei der Innenmütze bleibt eine Wendeöffnung (ca. 5-6 cm) offen!



Schritt 9

- ★ Nähe nun den Abnäher an der Vorderseite der Mütze mit der Nähmaschine ab. Dazu kannst du einen normalen Geradstich verwenden!
- ★ Schneide den Stoff vor dem Abnäher etwas zurück!

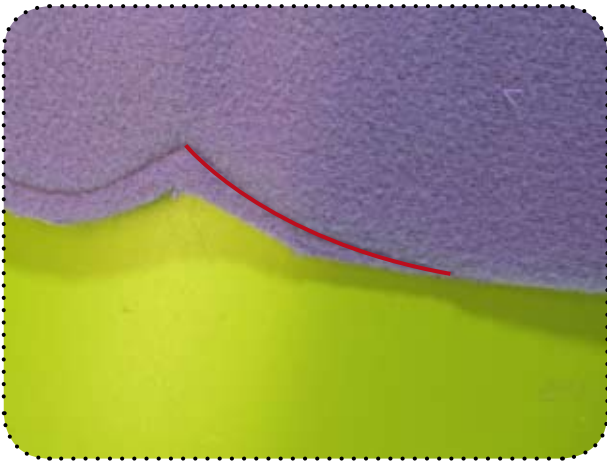


Schritt 10

- ★ Nun faltest du die Mütze auseinander und legst sie so rechts auf rechts aufeinander, dass die Ohren übereinander liegen.
- ★ Stecke das Schnittteil zusammen und nähe die Kante mit einem Geradstich ab. (Diese Naht ist nicht so sehr beansprucht, daher genügt hier ein Geradstich anstatt eines elastischen Stiches)



- ★ Der vordere Abnäher sollte genau über der hinteren Kopfnahht liegen!
- ★ Achte dabei darauf, dass die Nahtzugabe des Abnehers auseinandergefaltet ist!



- ★ So sollte die Naht seitlich aussehen: Sie läuft jeweils spitz bis zum Ende der vorher markierten Linie zu. Nahtenden verriegeln!



Schritt 11

- ★ Schneide nun die Nahtzugabe auf ca. 3 mm zurück.
- ★ Im Bereich der Ohren schneidest du in den Ecken mit der Schere bis knapp zur Naht kleine Knipse ein.



Schritt 12

- ★ Nun müssen Innen- und Aussenmütze noch miteinander verbunden werden.
- ★ Drehe dazu die Aussenmütze auf die rechte Seite und schiebe sie in die Innenmütze!



Schritt 13

- ★ Stecke die offene Kante rundherum mit Stecknadeln fest. Orientiere dich dabei an der rückwärtigen Naht und an den Knipsen an der Vorderseite. Diese sollten jeweils übereinander liegen.



Schritt 14

- ★ Nähe nun rund um die Mütze und die Schalenden mit einem elastischen Stich (z.B. Pseudo-Overlockstich) herum.
- ★ Tipp: Ich nähe gerne auf der Fleece-, Nicki- oder Sweatseite, wenn ich solche Stoffe verwendet habe, weil sich diese beim Nähen am wenigsten verziehen. (Bei Jersey verwende einen Obertransportfuß oder stelle, wenn das bei deiner Nähmaschine geht, den Nähfußdruck geringer!)



Schritt 15

- ★ Damit beim Abziehen und Wenden der Mütze nichts verrutscht, ziehst du nun die Mützenteile auseinander, legst die Ohren aufeinander und nähst die Oberkanten der Mützen im Bereich der Nahtzugabe mit einer kurzen Naht zusammen.



Schritt 16

- ★ Wende nun die fertige Mütze durch die Wendeöffnung der Innenmütze. Stülpe dabei die Ohren beider Mützen ineinander.
- ★ Schließe dann die Wendeöffnung per Hand.

.....und fertig!



Anbringen der Bündel:

- ★ Schneide aus Jersey 2 Streifen mit den Abmessungen von ca. 1,5 x 27 cm mit dem Rollschneider parallel zum Fadenlauf zu.
(Unbedingt parallel zum Fadenlauf, sonst rollt sich der Stoff beim Dehnen in die falsche Richtung!)
- ★ Die Stoffstreifen anschließend fest dehnen. Die Enden der Bündel verknoten.



- ★ Markiere mit einem Stift auf der rechten Seite der fertig genähten Aussenmütze die Position der Bündel. Die Markierung sollte nur im Bereich der Nahtzugabe liegen!
(siehe Markierung „Bündel“ im Schnittteil der Varianten B und D)



- ★ Lege den Bündel so auf die Mützenunterkante auf, dass die offene Seite zur Hinterkopfnah zeigt!



- ★ Am besten nähst du die Bündel mit einer kurzen Naht im Bereich der Nahtzugabe auf, damit später nichts mehr verrutschen kann.
- ★ Anschließend nähst du die Mütze nach Anleitung fertig!



Anbringen von Zöpfen:

- ★ Schneide aus Jersey 6 Streifen mit den Abmessungen von ca. 1,5 x 30 cm mit dem Rollschneider parallel zum Fadenlauf zu. (Unbedingt parallel zum Fadenlauf, sonst rollt sich der Stoff beim Dehnen in die falsche Richtung.)
- ★ Die Stoffstreifen anschließend fest dehnen.
- ★ Jeweils 3 Streifen so zwischen die Klappen der fertigen Mützenteile legen, dass die Bündel leicht übereinander liegen. (Position siehe Markierung „Bündel“ im Schnittteil der Varianten B und D)



- ★ Die Mützenteile zusammenstecken und an der Stelle der Bündel mit einer Naht zusätzlich fixieren!
- ★ Anschließend nähst du die Mütze nach Anleitung fertig! Überstehende Bündel abschneiden!



- ★ Nach dem Wenden der Mütze kannst du die Bündel noch zopfen und am Ende verknoten!



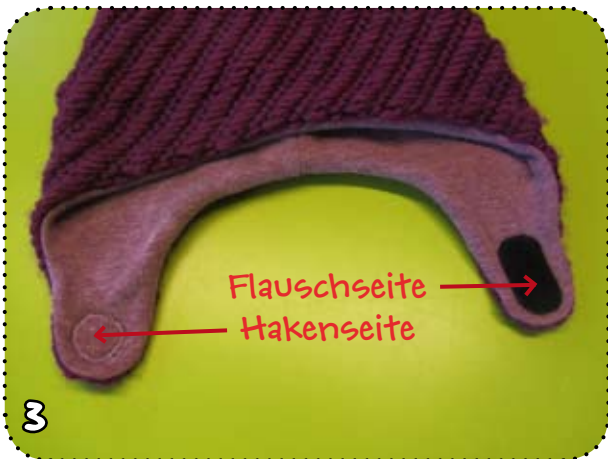


Anbringen von Klettpunkten:

- ★ Bei der Mützenvariante C kannst du am Ende der längeren Ohrenklappen Klettpunkte anbringen.
- ★ Nähe dazu die Mütze komplett fertig und probiere sie am besten deinem Kind an, um die genaue Position der Klettpunkte zu bestimmen.



- ★ Um ein Kratzen des Kletts an der Kinnunterseite zu verhindern, ist es am besten, die Hakenseite des Kletts an der Mützenaußenseite zu verwenden, und die Flauschseite an der Innenseite.
- ★ Besonders gut eignen sich selbstklebende Klettpunkte oder selbstklebender Klettstreifen, die du entsprechend zuschneidest (1,5-2 cm Durchmesser, je nach Größe!)
- ★ Nähe die Klettpunkte dann mit einem engen Zickzackstich oder Applizierstich auf.



- ★ Wenn die Mütze noch etwas groß ist, und du sie länger verwenden willst bzw. wenn du dir wegen der Größe unsicher bist, ist es vorteilhaft, die innere Flauschseite des Kletts nicht punkt- sondern streifenförmig aufzunähen!



Viel Spass mit deiner Kits 4 Kids Babybären-Mütze!

Designbeispiele Probenähen

Mit Schals



Größe: 50



50



50



48



48



48



50



50



46



50



46



46



50



40



46



50



46



50



46



48

Designbeispiele Probenähen



Größe: 46



48



48



48



48



50



48



40

Ohrenklappen kurz



42



50



48



50



46



46



42



46



48



48



50



48



Größe: 46



50



48



38



34



44



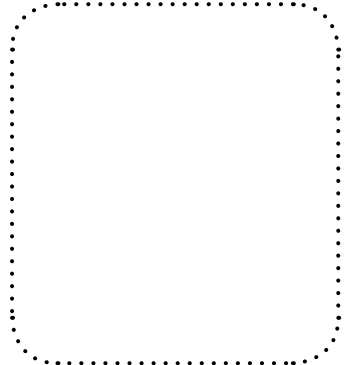
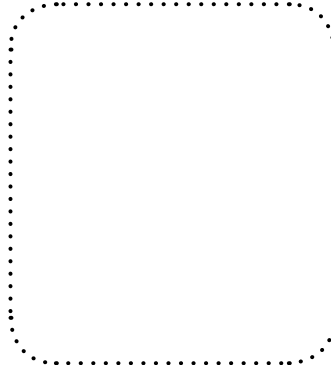
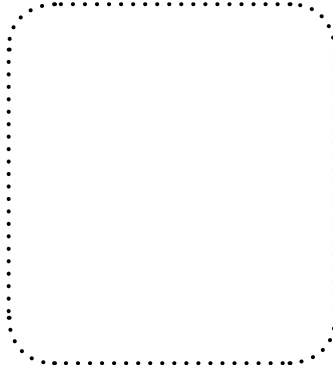
44



48



48



Ohrenklappen lang



48



44



46



40



46



42



36



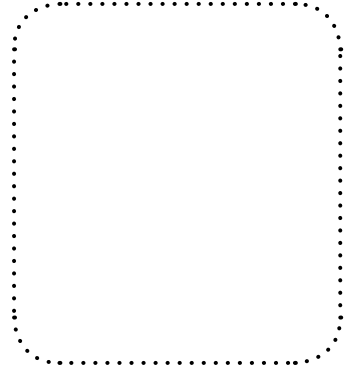
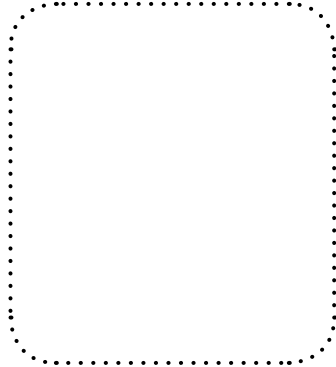
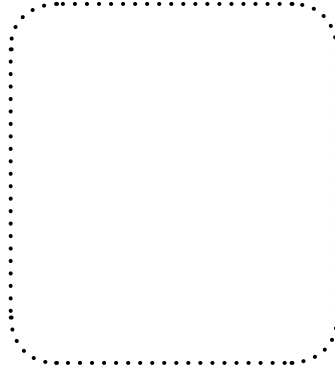
34

Designbeispiele Probenähen



Größe: 50

Frühlingsmütze



46



50



46



38



42



42



44



50



46



34



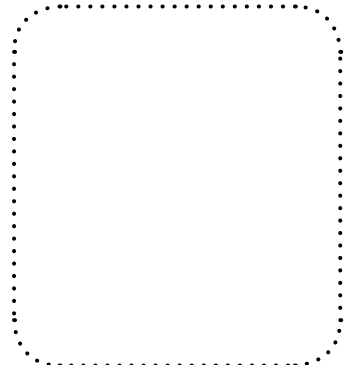
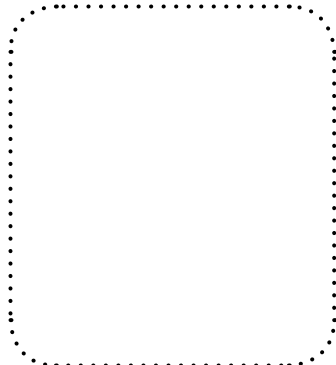
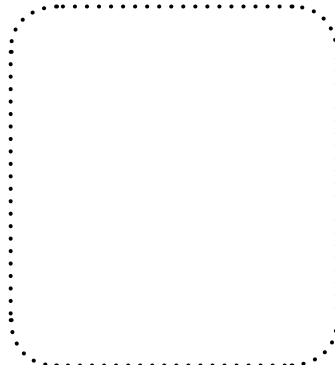
36



46



42



EIN HERZLICHES DANKESCHÖN AN
MEIN TOLLES PROBENÄHTEAM!

**Martina K.
Manuela
Mama Drea**

Tina Sauer - www.facebook.com/happypearldesign

Katja Mair - www.lottejakob.blogspot.de

Juli näht - www.julinaeht.de , www.facebook.com/julinaeht

Stephanie Giedt

Katrin Rüdisüli - eulin-k.blogspot.ch, www.facebook.com/Eulin-k-1783128611929045

Nadine Odenthal - www.facebook.com/Milu-madewithlove,
www.instagram.com/odenthalnadine

Anna Gsteu

Evelina Drayer

Katharina Helker - www.facebook.com/lialounaehkram

Josephin Spachtholz - www.facebook.com/TanteKitty.by.Josephin.Spachtholz

Madeleine Böhme - www.facebook.com/NaehideebyMadeleine

Claudia - www.facebook.com/Erdbeermonster

Claudia Borrmann - www.facebook.com/kladiesninaeichen

Michaela Maierhofer

Katharina Peintinger - www.zornbinkerl.blogspot.com

Sabine Groschopp - www.facebook.com/bieneszaubernadel

Marthe Greeske - www.facebook.com/smllith

Romana

Romana Balas - www.facebook.com/ZornroeschenNaeht

Inka Haneborger - www.facebook.com/kuestenschaetzchen

Annegret Biedermann - www.facebook.de/Gretls

Elisa Brodersen-Fiedelmann - www.facebook.com/kleinerelbjunge

Anja Müller - www.facebook.com/Smaragdfeder

Tina Rüttgardt - www.facebook.com/TeLias.Blog

Brigitte Nain

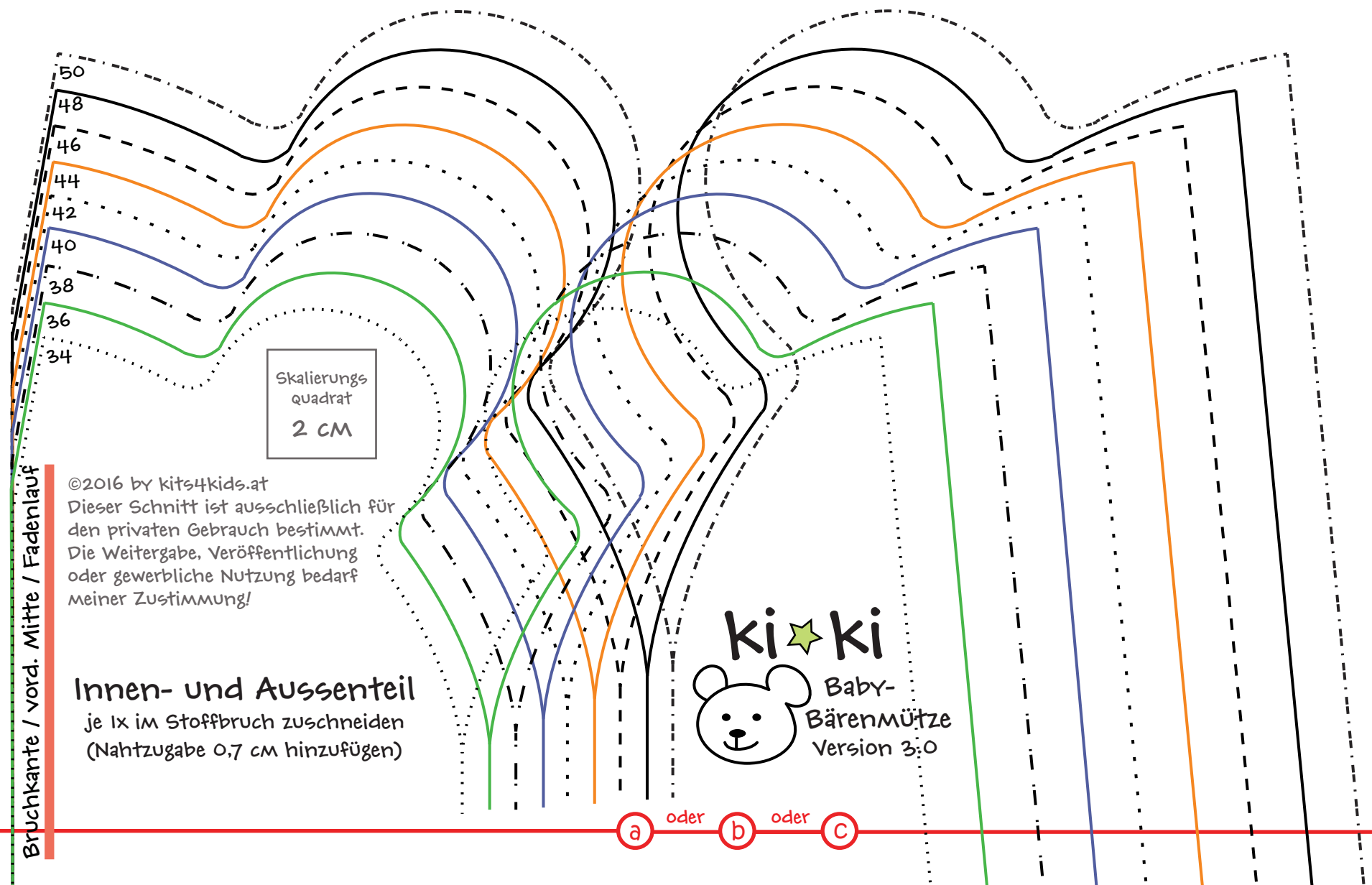
Moni Kat - www.facebook.com/Zauberhafte

Christiane Hilbig - www.facebook.com/genaehthesandertuer

IMPRESSUM:

©2016 by Kits 4 Kids. www.kits4kids.at

Dieser Schnitt ist ausschließlich für den privaten Gebrauch bestimmt.
Die Weitergabe, Veröffentlichung oder gewerbliche Nutzung bedarf meiner Zustimmung!



Skalierungsquadrat
2 CM

©2016 by kits4kids.at
Dieser Schnitt ist ausschließlich für
den privaten Gebrauch bestimmt.
Die Weitergabe, Veröffentlichung
oder gewerbliche Nutzung bedarf
meiner Zustimmung!

Innen- und Aussenteil
je 1x im Stoffbruch zuschneiden
(Nahtzugabe 0,7 cm hinzufügen)

ki★ki
Baby-
Bärenmütze
Version 3.0

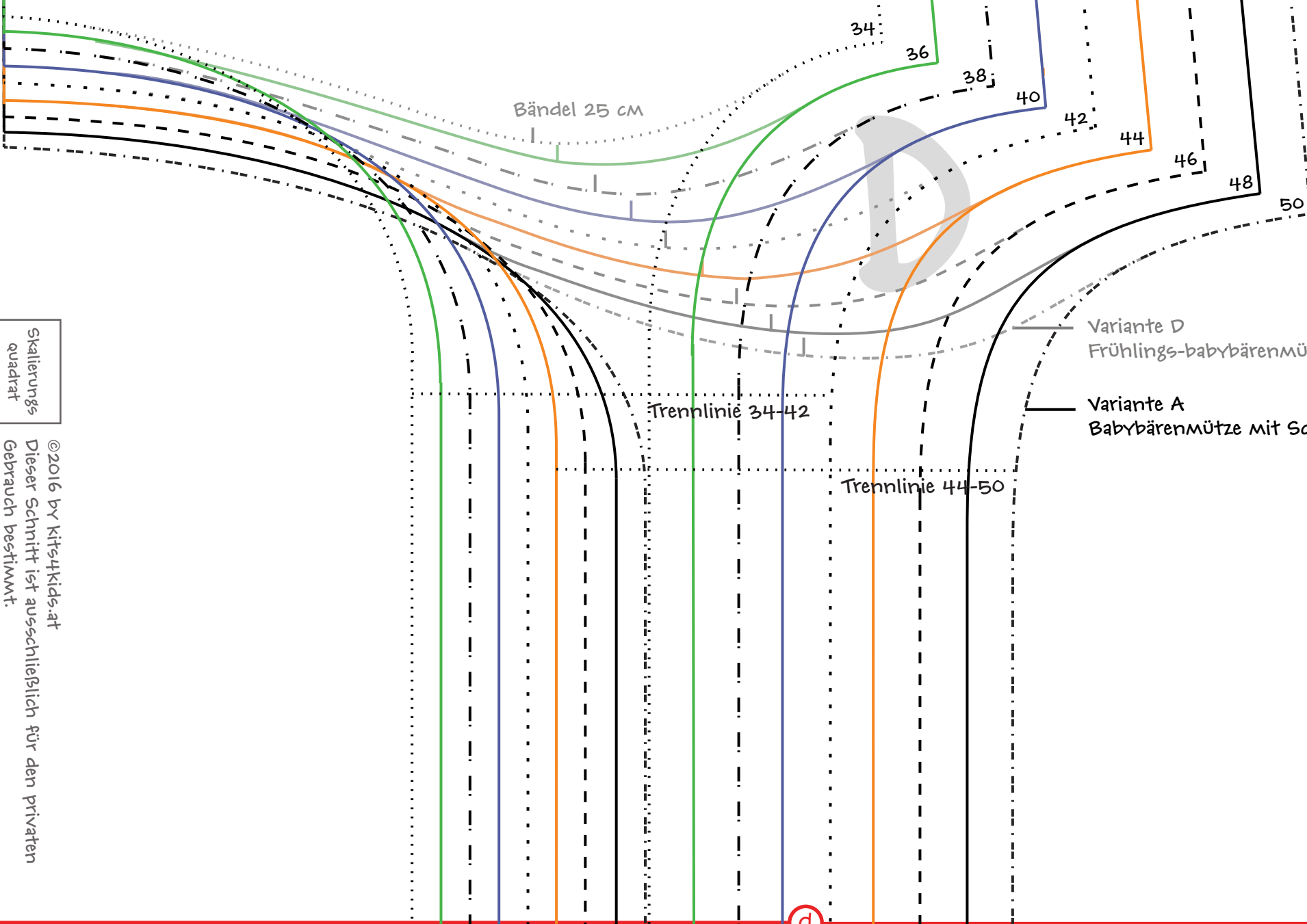
a oder b oder c

Bruchkante / vord. Mitte / Fadenlauf

Bruchlinie

Babybärenmütze mit Schals / Frühlingsbabybärenmütze

a



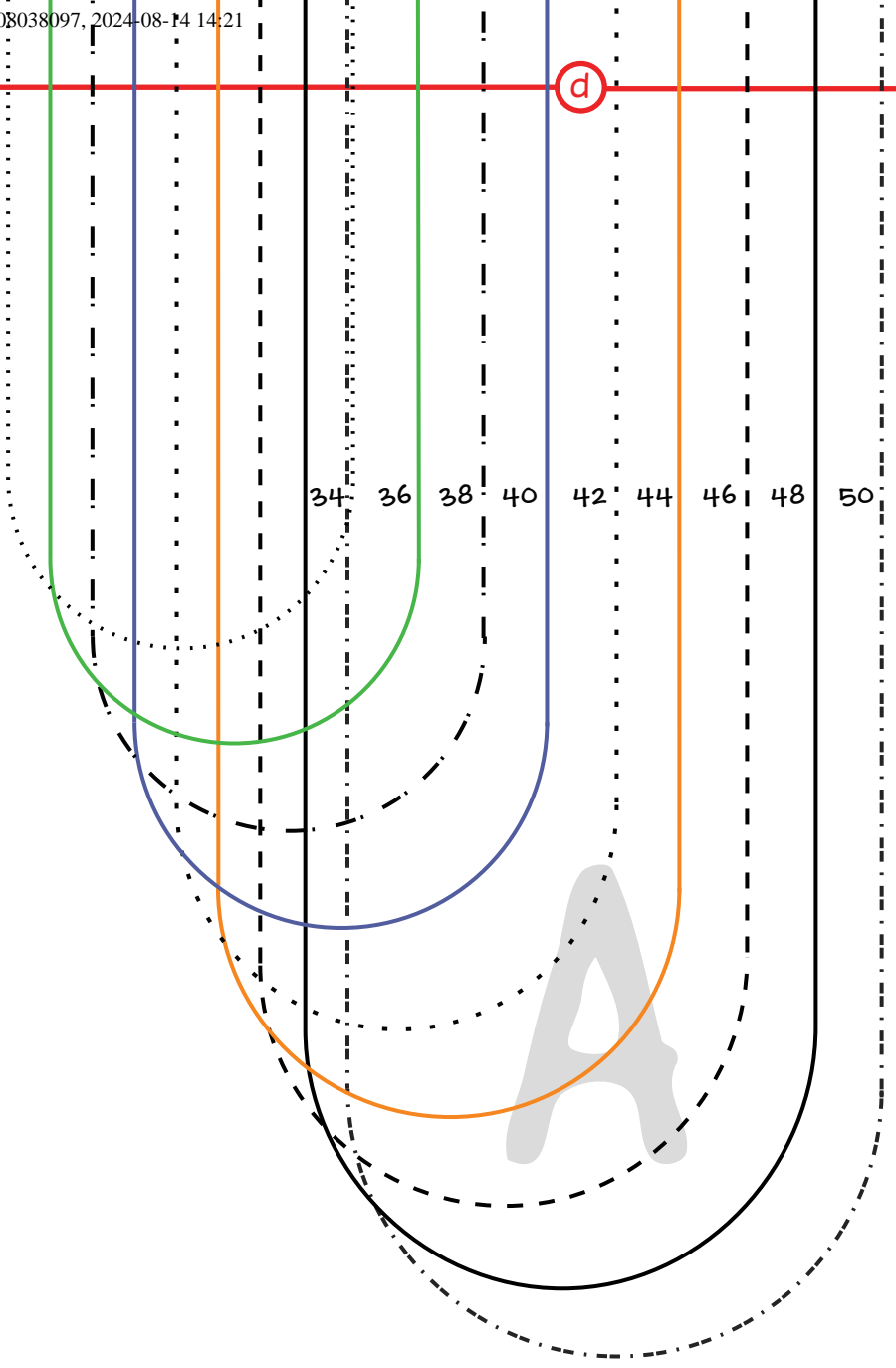
Skalierungsquadrat
2 CM

Variante D
Frühlings-babybärenmütze

Variante A
Babybärenmütze mit Schals

©2016 by kits4kids.at
Dieser Schnitt ist ausschließlich für den privaten Gebrauch bestimmt.
Die Weitergabe, Veröffentlichung oder gewerbliche Nutzung bedarf meiner Zustimmung!

d

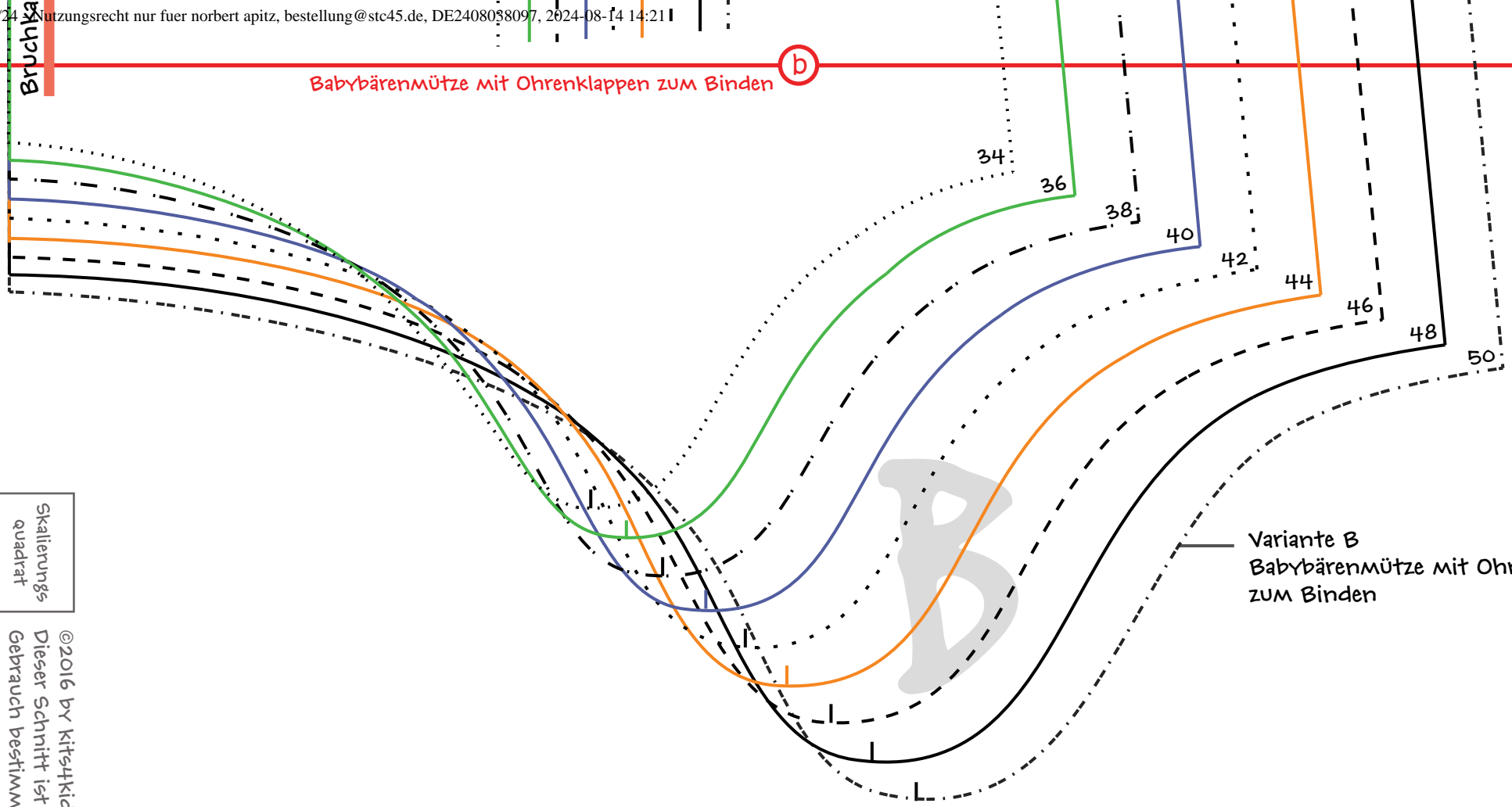


Skalierungs
quadrat
2 CM

©2016 by kits4kids.at
Dieser Schnitt ist ausschließlich für den privaten
Gebrauch bestimmt.
Die Weitergabe, Veröffentlichung oder gewerbliche
Nutzung bedarf meiner Zustimmung!

Bruchka

Babybärenmütze mit Ohrenklappen zum Binden **b**



Variante B
Babybärenmütze mit Ohrenklappen
zum Binden

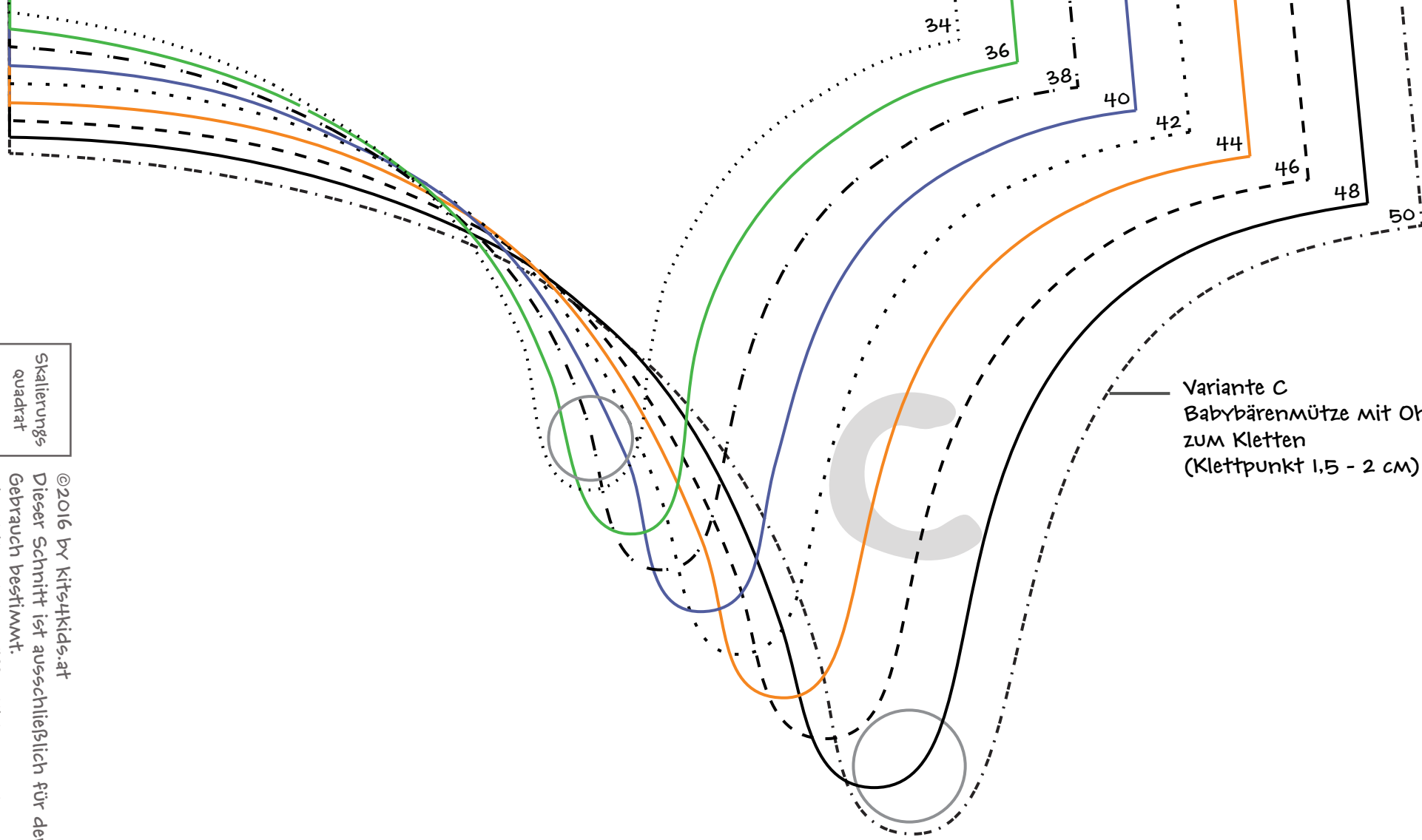
Bänder / Zöpfe 25 cm

Skalierungs
quadrat
2 CM

©2016 by kits4kids.at
Dieser Schnitt ist ausschließlich für den privaten
Gebrauch bestimmt.
Die Weitergabe, Veröffentlichung oder gewerbliche
Nutzung bedarf meiner Zustimmung!

Bruchsk

Babybärenmütze mit Ohrenklappen zum Kletten ©



Skalierungs
quadrat
2 CM

Variante C
Babybärenmütze mit Ohrenklappen
zum Kletten
(Klettspunkt 1,5 - 2 cm)

©2016 by kits4kids.at
Dieser Schnitt ist ausschließlich für den privaten
Gebrauch bestimmt.
Die Weitergabe, Veröffentlichung oder gewerbliche
Nutzung bedarf meiner Zustimmung!