

Freebie



T-SHIRT NÄHEN

Was du beim T-Shirt nähen
wissen solltest

CLAUDIA
WITTICKE



T-SHIRT NÄHEN

Halsausschnitte

Ärmel

Stoffe

Nadeln

Sticharten

Säume

Leidenschaft *Nähen!*



Ich bin **Claudia**, frisch gebackene Bestseller Autorin, leidenschaftliche Näherin, ehemalige Stoffladenbesitzerin, Online-Unternehmerin und ich liebe es, dich beim Nähen zu unterstützen.

Ich gehe mit dir die ersten Schritte an der Nähmaschine, Overlock oder Coverlock. Ich nähe gemeinsam mit dir tolle Projekte, erkläre dir mit Leidenschaft und Herzblut die Technik der verschiedenen Maschinen, sodass du deine Angst, etwas falsch zu machen, überwindest und selbstbewusst tolle Projekte realisieren kannst. Mit meinen Spezialworkshops gebe ich dir tolles Detailwissen für deinen Nähalltag an die Hand, damit du noch mehr Spaß und Freude bei deinem Hobby hast. Denn deine Learnings, Erfolge und Freude beim Nähen sind meine Lebenselixiere.

Viel Spaß!

Claudia

Pins, Nadel, Schere und weiteres Nähzubehör findest du ab sofort in meinem Shop unter:

👉 <https://www.claudiawitticke.com/shop/>

[claudiawitticke.com/shop](https://www.claudiawitticke.com/shop/)



scan mich!

Inhaltsverzeichnis - T-Shirt nähen

Halsausschnitte 5

Rundhals	06
V-Ausschnitt	09
U-Boot	12

Ärmel 14

Normaler Ärmel	15
Raglan Ärmel	15
Angeschnittener Ärmel	15

Stoffe 17

Baumwolljersey	18
Viskosejersey / Modal / Tencel	21
Fadenlauf	22

Nadeln 23

Nadelkunde	24
Nadelfinder	25

Sticharten 26

Nähmaschine	27
Overlock / Coverlock	29

Säume 30

Zwillingsnadel	31
Normale Nadel mit Seraflex	32
Coverlock	33
Overlock	34

Kontakt





Halsausschnitte Rundhals



Rundhals

2 Vorgehensweise

Ein Rundhalsausschnitt ist der Klassiker beim T-Shirt. Er kann sehr eng am Hals oder auch weiter geschnitten werden. Zum Nähen gibt es grundsätzlich zwei Möglichkeiten:



1. Die klassische Variante

Beide Schulternähte schließen, das Bündchen zum Ring schließen und im Kreis auf den Ausschnitt nähen.

2. Die Industriemethode

Dabei wird zuerst nur eine Schulternaht geschlossen, dann das Bündchen angenäht und danach die zweite Schulternaht geschlossen.

Rundhals mit Bündchen im Kreis - klassisch

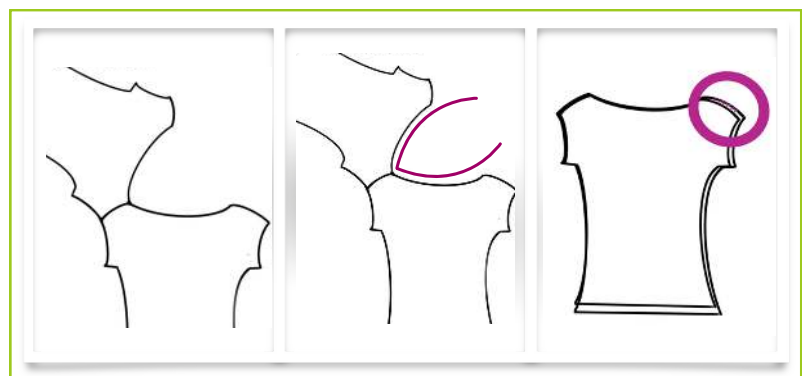
So wird's gemacht:

1. Beide Schulternähte schließen
2. Bündchen schneiden (Formel = Umfang * 0,8) und im Kreis schließen
3. Bündchen annähen

Rundhals mit Bündchen nach Industriemethode

So wird's gemacht:

1. Nur eine Schulternaht schließen
2. Bündchen leicht gedehnt annähen
3. Zweite Schulternaht schließen



Platz für deine Notizen



Für dein T-Shirt mit Rundhalsausschnitt

Schnittmuster

Schnittmuster für T-Shirt mit Rundhalsausschnitt:

Vivien bei Mein Herzenswelt, Damenschnitt bis Gr. 58:

👉 <https://meineherzenswelt.de/produkt/shirt-damen-ebook-schnittmuster-gr-32-58-vivien-98/>

Immergrün bei Firlefranz, Kinderschnitt bis Gr. 164:

👉 <https://www.firlefranz-schnittmuster.de/products/freebook-immergruen>



WICHTIG

Bei allen diesen Schnittmustern, musst du dich erstmal bei dem gewünschten Shop anmelden. Erst dann kannst du die Ebooks GRATIS oder kostenpflichtig herunterladen.



Halsausschnitte V-Ausschnitt



V-Ausschnitt

2 Varianten

V-Ausschnitte verleihen deinem T-Shirt das gewisse Etwas, "verlängern" den Hals und sind besonders geeignet bei breiterem oder kürzeren Hals, breiten Schultern und kräftigen Oberkörpern. Außerdem wirkt er immer etwas eleganter. Beim V-Ausschnitt kannst du auch 2 Varianten nähen:

1. Einfache Variante

Das Bündchen wird zuerst zum V geschlossen und dann genäht.

2. Überlappende Variante

Das Bündchen wird "offen" genäht. Der überlappende Ausschnitt ist etwas einfacher zu nähen.

V-Ausschnitt einfach

So wird's gemacht:

1. Beide Schulternähte schließen
2. Bündchen zum V schließen
3. Von der Spitze des "V" mit Bündchen annähen starten



V-Ausschnitt einfach

V-Ausschnitt überlappend

So wird's gemacht:

1. Beide Schulternähte schließen
2. Bündchen offen lassen
3. Von der Spitze des "V" mit Bündchen annähen starten



V-Ausschnitt überlappend

Für dein T-Shirt mit V-Ausschnitt

Schnittmuster

Wenn du noch kein Schnittmuster parat hast, kannst du eine der folgenden Empfehlungen herunterladen:

T-Shirt für Frauen, mit V-Ausschnitt, bis Gr. XXXL - Freebook:

☞ <https://www.stoffe-hemmers.de/freebook-malomi-basic-shirt-damen>

T-Shirt für Frauen, NYIMA, mit V-Ausschnitt, bis Gr. 46 - kostenpflichtig:

☞ <https://www.makeist.de/patterns/shirt-nyima-schnittmuster-und-naehanleitung>

T-Shirt ALIZEA von Schnittgeflüster, mit V-Ausschnitt, für Frauen, bis Gr. 58 - kostenpflichtig:

☞ <https://www.makeist.de/patterns/la-alizea-shirt-34-58-ebook>

T-Shirt für Männer, mit V-Ausschnitt, bis Gr. XXXXL - Freebook:

☞ <https://www.bernina.com/Bernina/media/Media-Library-BERNINA-International/Kreativwelt/N%c3%a4hprojeke/Sunday%20T-Shirt%20L%20860/Sunday-V-Neck-Print-at-Home-Pattern.pdf>



WICHTIG

Bei allen diesen Schnittmustern, musst du dich erstmal bei dem gewünschten Shop anmelden. Erst dann kannst du die Ebooks GRATIS oder kostenpflichtig herunterladen.



Halsausschnitte U-Boot



U-Boot Ausschnitt mit Beleg



Die U-Boot Variante ist ein breiter, halbrunder Ausschnitt:

- **betont die Schultern**
- schafft eine elegante Silhouette
- besonders **feminin**
- passt gut zu Kleidern und Oberteilen mit schulterfreiem oder asymmetrischem Design
- kann variieren von leicht geschwungen bis zu einem breiten, fast waagerechten Ausschnitt

Der U-Boot Ausschnitt wird in der Regel **mit Beleg statt einem Bündchen verarbeitet.**

Das lässt den Ausschnitt sauber und professionell aussehen und bietet gleichzeitig Komfort und Halt.

Ich zeige dir alle Tipps und Tricks zum **PERFEKTEN BELEG** in meinem Kurs "NÄHKURSBUNDLE 2"

Informationen und Anmeldungen hier:

👉 <https://www.claudiawitticke.com/bundle-2/>

HIER ANMELDEN zum
Nähkursbundle 2



scan
mich!



Ärmel



Ärmel

3 Varianten

Die Wahl der Ärmelvariante hängt von persönlichen Vorlieben, dem gewünschten Stil des T-Shirts und dem Komfort ab, den man erreichen möchte.

Normaler Ärmel

- **Vorteile:** Klassisches Aussehen, einfach zu nähen, passt gut zu vielen Stilen
- **Nachteile:** Kann Einschränkungen in der Bewegungsfreiheit verursachen, insbesondere wenn der Ärmel eng anliegt



Normaler Ärmel

Raglan Ärmel

- **Vorteile:** Ermöglicht mehr Bewegungsfreiheit durch die schrägen Nähte, sportlicher Look, weniger Nähte an den Schultern. Besonders schön mit Color-Blocking oder farblich abgesetzten Nähten (z.B. 3-Faden-Flatlocknaht der Overlock)
- **Nachteile:** Das Design kann etwas ungewöhnlich sein und nicht jedem gefallen, das Nähen der schrägen Nähte erfordert möglicherweise etwas Übung.



Raglan Ärmel

Angeschnittener Ärmel

- **Vorteile:** Einfach zu nähen, modernes Aussehen, nahtloser Übergang von Ärmel zu Körper
- **Nachteile:** Kann bei hängenden Schultern unvorteilhaft aussehen



Angeschnittener Ärmel

Für dein T-Shirt mit angeschnittenen Ärmeln

Schnittmuster

Schnittmuster für **T-Shirt mit angeschnittenen Ärmeln!**

Wenn du noch auf der Suche bist, haben wir ein paar Empfehlungen für Dich:

Freebie Kirsten Kimono Tee:

👉 <https://www.mariadenmark.com/wp-content/uploads/2014/04/MariaDenmark101KirstenKimonoTee8.pdf>

Kaufschnittmuster, Frau Edda von Hedi Näht, sehr tolle Passform auch bei größeren Größen, sehr leger und weit geschnitten:

👉 <https://www.hedinaeht.de/ebook-Kurzarmshirt-Frau-Edda-fuer-Damen>

Günstiges Kaufmuster, mit sehr guten Erfahrungen, **Danni von Schnittgeflüster**, enger geschnitten als Frau Edda, aber dennoch leger:

👉 <https://schnittgefluester.com/produkt/shirt-dannii-34-58/>



WICHTIG

Bei allen diesen Schnittmustern, musst du dich erstmal bei dem gewünschten Shop anmelden. Erst dann kannst du die Ebooks GRATIS oder kostenpflichtig herunterladen.



Stoffe



Stoffkunde Jersey



JERSEY

Jersey ist ein **Sammelbegriff** für verschiedene elastische **Maschenware**, die nach einem bestimmten Herstellungsverfahren produziert wird.



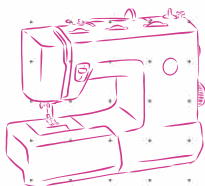
Industrie-Strickmaschine

Die Garne werden wie beim Stricken miteinander verschlungen. Große Strickmaschinen stricken im Schlauch, dadurch werden Stoffe dehnbar.

Der bekannteste Jersey ist **Single-Jersey aus Baumwolle**

Die Herstellung von Jersey verwendet:

- verschiedener Fasern
- verschiedene Jersey-Strickverfahren
- verschiedene Ausrüstungsverfahren



Dadurch ergeben sich unterschiedlichen Stoffeigenschaften und danach richten sich die Waschempfehlungen und die Nähempfehlungen.

Stoffkunde Jersey



JERSEY

Jersey Beispiele:

- Waffeljersey
- Wolljersey
- Leinenjersey
- Cool Jersey
- Folienjersey
- Viskose- oder Modaljersey
- Tenceljersey
- Baumwolljersey
- Viskosejersey
- Romanitjersey
-

Hole dir mein Freebie: Stoffkunde leicht gemacht!
Über 100 Seiten über die Stoff-Eigenschaften, mit Bildern und
Verarbeitungstipps

Hier GRATIS herunterladen

👉 <https://www.claudiawitticke.com/freebie-stoffkunde/>

GRATIS DOWNLOAD
Stoffkunde



scan
mich!

Baumwolljersey

Klassischer T-Shirt Stoff



- klassischer T-Shirt Stoff - Baumwolljersey
- Zusammensetzung 92-96% Baumwolle 4-8% Elasthan
- meist Single Jersey mit rechter & linker Seite
- steiferer Fall
- Sommerjersey 160-180 gr/m²
- Allroundjersey 200 -220 gr/m²

VERWENDUNG

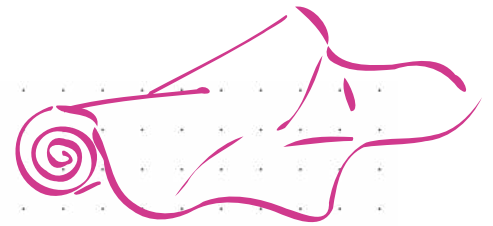
- T-Shirts, LA-Shirts, Kleider, Wäsche
- Leggings
- Tops, Mützen, Strampler

NÄHEN:

- Jersey- oder Stretchnadeln Stärke 75-80
- elastischer Stich
- Stichlänge ca. 1,5-3 je nach Stichart
- Nähfußdruck verringern
- evtl. Obertransporteur nutzen
- Overlock nutzen

Viskosejersey

Auch Modal/Tencel



- Jersey aus Zellulosefaser
- sehr weicher und schwerer Fall als Baum, extra elastisch
- glatte, oft auch glänzig rutschige Oberfläche
- sehr saugfähig und hautfreundlich
- Nähen erfordert etwas Übung

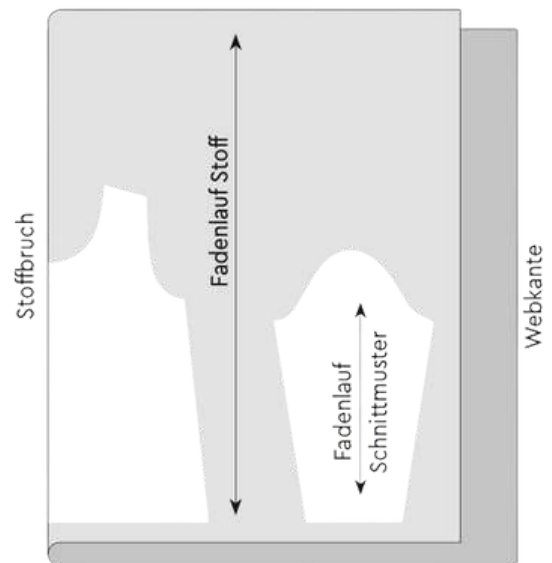
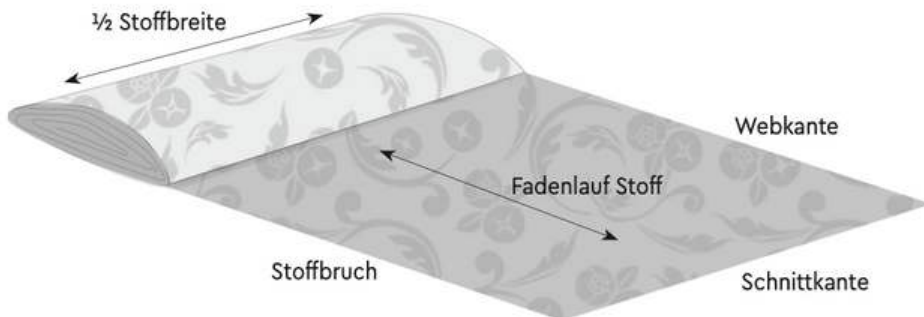
VERWENDUNG

- Shirts, Kleider, Röcke
- Wäsche
- Schals

NÄHEN:

- beim Zuschnitt, evtl. Baumwollwebware unterlegen, damit nichts verrutscht
- Jersey- oder Stretchnadel Stärke 70-75
- elastischer Stich - am besten Overlock verwenden
- Stichlänge 1,5-2,5
- Nähfußdruck verringern
- evtl. Obertransporteur nutzen

Wie war das mit dem FADENLAUF?



Quelle: "Nähen mit Claudia" - S.80,
 Author: Claudia Witticke

ZUR ERINNERUNG:

☞ der **Fadenlauf**
 verläuft **IMMER** parallel zur Webkante

☞ **Volle Breite**
 bezieht sich auf die gesamte Breite des
 Stoffes auf dem Ballen (140 cm)

☞ **im Fadenlauf zuschneiden**
 Das sorgt für eine optimale Stabilität und Spannung des Gewebes,
 d.h. dass das Kleidungsstück seine Form behält.

Diese Informationen und Vieles mehr rund um Projekte,
 Stoffkunde und Verarbeitungstipps findest du in meinem ersten
 Buch "Nähen mit Claudia"

Hier kannst du eine signierte Kopie mit Widmung bestellen:

☞ <https://www.claudiasmitticke.com/buch/>

Mein Buch
 "Nähen mit Claudia"



☞
 scan
 mich!



Nadeln

Alle Nadeln und weiteres Nähzubehör
findest du in meinem Shop:

👉 <https://www.claudiawitticke.com/shop/>

[claudiawitticke.com/shop](https://www.claudiawitticke.com/shop)



scan
mich!

Nadelkunde



Nenne mir deinen Stoff, ich nenne dir die richtige Nadel!

Popeline, Canvas, Batist,
Chiffon, Satin, Filz, Frottee,
Gabardine, Leinen, Nessel,
Organza, Walk



Universalnadel

**Jersey, Sweat, French Terry,
Viskosejersey, Modal,
Bündchen, Strickstoffe**



**Jersey,
Stretchnadel**

Leder



Ledernadel

Softshell, beschichtete
Baumwolle, Kunstleder,
Plastikfolien, Wachstuch,
Microfasergewebe



Microtexnadel

Jeans schwer, dicker Canvas



Jeansnadel

Metallicgarne



Metallicnadel

Zum Sticken



Sticknadel

Overlock / Coverlock



**ELx705 oder HAx1 SP
oder 130/705 (siehe deine
Bedienungsanleitung)**

Säume



Zwillingnadel

Dekorative Stiche



Drillingsnadel

NADELFINDER



Welche Nadel passt für meine Maschine?



In deiner **Bedienungsanleitung** findest du die Infos zum **Nadelsystem**:

Nadelsystem
130/705H = HAx1*

Nadelsystem
ELx

oder

für

für

Webware

Maschenware

Webware

Maschenware

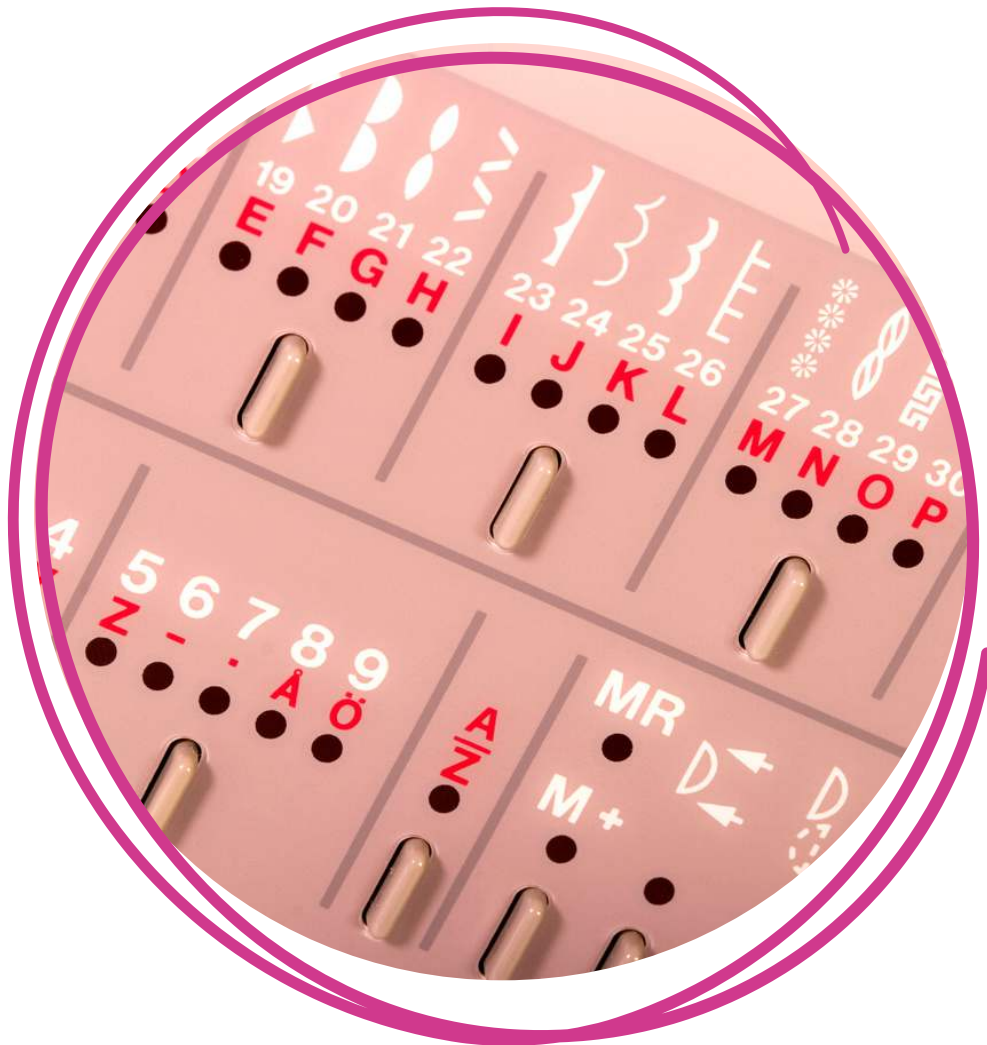
Universalnadel

Jersey-, Stretch-,
Superstretch-
Nadel > HAx1 Sp

Overlock
Serger

ELx 705
SUK/CF



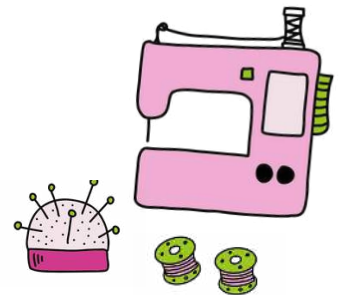


Sticharten



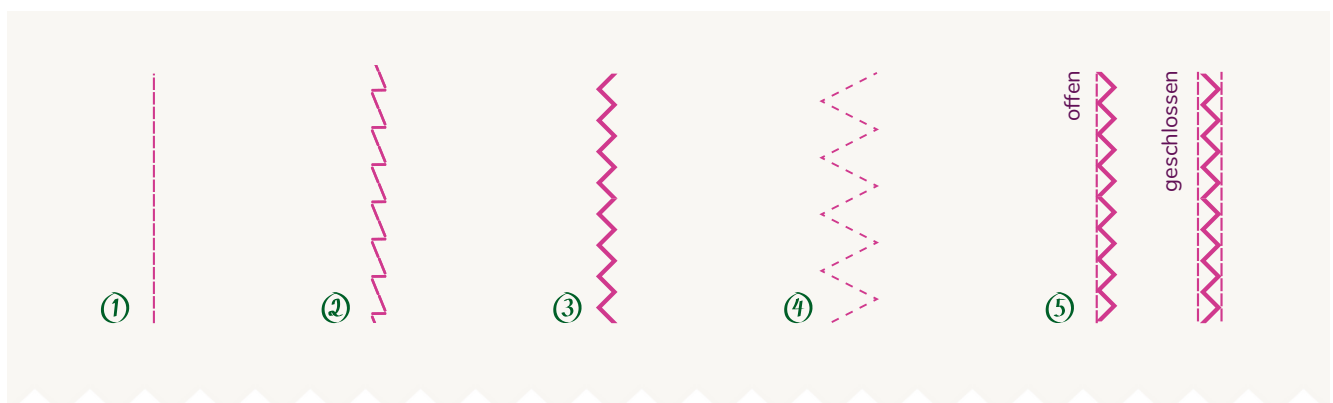
Sticharten Nähmaschine

Es gibt unterschiedliche Sticharten für unterschiedliche Zwecke. Man unterscheidet zwischen Nutstichen und Zierstichen. Die Auswahl erfolgt in Abhängigkeit vom jeweiligen Nähprojekt.



Nutzstiche und ihre Verwendung

- ① **Geradstich**
Für Webstoffe, Reißverschluss einnähen, Kanten absteppen.
Geeignet für elastische Stoffe nur in Verbindung mit Seraflex® - elastisches Garn von der Firma Mettler.
- ② **Elastischer Geradstich**
Bei elastischen Stoffen zum Absteppen.
- ③ **Zickzack**
Versäubern von Webware. Bei elastischen Stoffen. Säume bei elastischen Stoffen.
- ④ **Dreifachzickzack**
Nähen von Elastikbändern, extra stabile Säume für Kinder an elastischer Kleidung.
- ⑤ **Overlockstich (offen und geschlossen)**
Bei elastischen Materialien.



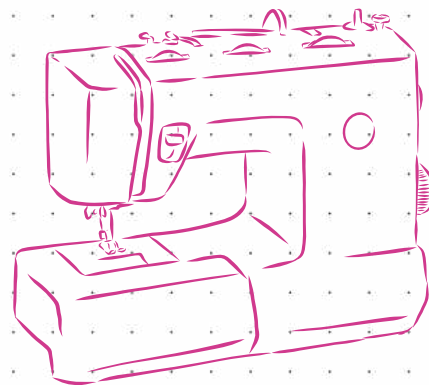
Nähmaschine vorbereiten

Falls du eine Overlock hast, arbeite mit der Overlock.

Wenn du keine Overlock besitzt dann nähe mit der Nähmaschine.

Achte darauf, dass du Jersey oder **Stretch Nadeln** verwendest.

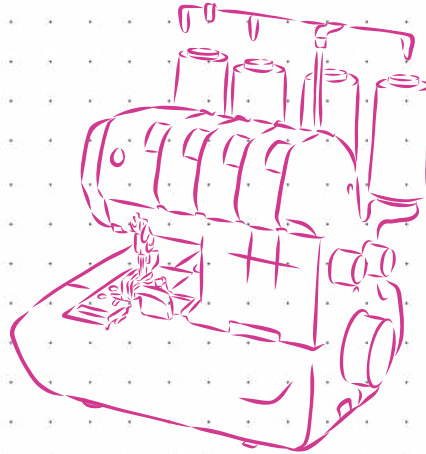
Schau dir nochmal die **elastischen Stiche** deiner Nähmaschine an.



Nähmaschine

- Elastische Stiche der Nähmaschine:
 - Zickzack
 - Überwendlichstich
 - oder Overlockstich
- Nähfußdruck senken
- evtl. Obertransporteur nutzen

Einstellung Overlock



- 4-Faden - Overlocknaht
- Differenzial 1,3 - 1,5
- Stichtlänge 3 - 3,5

Wusstest du, dass deine Overlock bis zu 17 Nähte kann?
Kennst du sie schon alle? Wollen wir zusammen üben?

Informationen und Anmeldung zum Kurs Overlock rockt! unter  <https://www.claudiawitticke.com/overlock-rockt/>

Mein Kurs
Overlock rockt!



 scan
mich!



Säume



Säumen mit der Zwillingesnadel

Die **Zwillingesnadel** bildet 2 parallele elastische Nähte, wie bei der Coverlock.



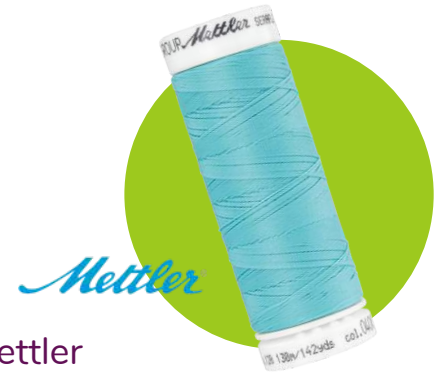
So wird's gemacht:

1. Stretchnadel verwenden - Empfehlung Breite 4,0
2. Geradstich mit Stichtlänge 3,0 verwenden
3. Oberfadenspannung deutlich lockern, um Tunnelbildung zu verhindern

Notizen



Säumen mit normaler Nadel und Seraflex®



Seraflex® ist die elastisches Nähgarn von der Firma Mettler

- aus 100% PTT (Polytrimethylenterephthalat)
- Garn für alle dehnbaren Stoffe (vor allem Jersey)
- Perfekt für alle, die keine Overlock oder Coverlock haben
- In 72 Farben erhältlich

So wird's gemacht:

1. Nur eine Nadel verwenden (keine Zwillingnadel) und ausschließlich Geradstich verwenden
2. Seraflex® als Nadel- und Unterfaden einfädeln und eine möglichst lockere Fadenspannung nutzen

Notizen

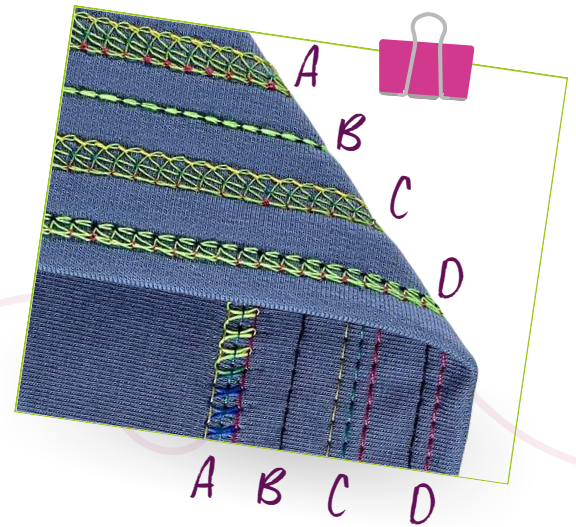


Säumen mit der Coverlock



Diese Stiche der Coverlock kannst du zum Säumen verwenden:

- A Top - Coverstitch
- B Kettstich
- C 3-Faden Coverstitch
- D 2-Faden Coverstitch schmal



Ich empfehle dir bei einem klassischem T-Shirt die **2-Faden-Coverlocknaht schmal oder aber auch breit.**

So wird's gemacht:

1. Saumbreite 2-3 cm, bügele vor
2. um dem Saum besondere Stabilität zu geben, kannst du ihn vorher mit Saumfix flexibel oder Stretchfix fixieren
3. Säumerfuß verwenden
4. Coverst du im Kreis, führe das Ende der Covernaht ca 1-2cm über den Anfang

Stell dir vor, wie es ist, wenn du nie wieder fluchen musst, weil du mit allen Zicken der Coverlock klar kommst und tolle Säume hast. Nähe mit mir!

Informationen und Anmeldung zum Kurs Coverlock rockt! unter
<https://www.claudiawitticke.com/coverlock-rockt/>

Mein Kurs
Coverlock rockt!



scan mich!

Säumen mit der Overlock

Typischerweise kannst du die 3-Faden **Rollsaum** deiner Overlock zum versäubern verwenden.

Ich empfehle dir auch die 3-Faden **Pikotsaum** auszuprobieren.



3-Faden Rollsaum

So wird's gemacht:

1. Kettelfinger deaktivieren und linke Nadel entfernen
2. Stichlänge auf ca. R stellen - Differenzial auf 1 oder N
3. Fadenspannung Untergreifer erhöhen
4. Fadenspannung rechte Nadel leicht lockern



3-Faden Rollsaum

3-Faden Pikotsaum

So wird's gemacht:

1. Kettelfinger deaktivieren und linke Nadel entfernen
2. Stichlänge auf ca. 2-3 stellen - Differenzial auf 1 oder N
3. Fadenspannung Untergreifer erhöhen
4. Fadenspannung rechte Nadel leicht lockern



3-Faden Pikotsaum

Im Sommer erscheint mein Buch: **Overlock rockt!**

Jetzt in meinem Shop vorbestellen:

👉 <https://www.claudiawitticke.com/shop/>

Mein Buch
Overlock rockt!



scan
mich!

Lust auf mehr? Overlock rockt!

Du hast Lust auf mehr bekommen und willst du alles über die Overlock wissen? Dann schaue dir unseren **8-Wochen-Kurs** an:



Der Kurs beinhaltet:

- ✓ Grundlagen
- ✓ 15 Lerneinheiten (40 Videostunden)
- ✓ Wartung und Pflege
- ✓ 13 Bonus-Kurse (Projekte und Wissenswerte)
- ✓ DEIN Nachschlagwerk
- ✓ Mehr als 40 Stunden Videos aus der Praxis
- ✓ Sondernähfüße, Spezialgarne
- ✓ Private Facebook Gruppe
- ✓ Materialpaket freihaut
- ✓ Live Fragestunden

Kurs Overlock rockt!



www.claudiawitticke.com/overlock-rockt



Let's connect!

Werde Teil unserer Community!



Website
Claudia Witticke
claudiawitticke.com



Facebook-Seite
Alpinschnuller - Claudia Witticke
facebook.com/groups/ClaudiaWitticke



Facebook-Gruppe
Claudia Witticke - Leidenschaft Nähen
facebook.com/groups/stoffkundeworkshop



Instagram-Seite
@Claudia Witticke
instagram.com/claudia_witticke



YouTube Kanal
Claudia Witticke
@Claudia-Witticke