



Schritt für Schritt Nähanleitung

Tanya-02

Long-Top mit Cut-Outs
Gr. 34 - 46

 **offense**
PATTERNS




NÄH LEVEL



WWW.OFFENSE-PATTERNS.COM



Aus bequemen Stretch Stoffen und in verschiedensten Farben gefertigt gibt Dir dieses Top mit coolen Cut-Outs seitlich und am Rücken einen modernen Fashion-Kick.

- Cout-Outs seitlich und am Rücken
- Rückwertige Länge ca. 71cm
- Runder Halsausschnitt
- Schmale figurnahe Silhouette, etwas länger über der Hüfte geschnitten
- Tragbar als Sommertop zur Leggings, Rock, Lagenlook...
- Geeignetes Material: Elastische Stoffe wie Jersey oder Ähnliches

IM DOWNLOADPAKET ENTHALTEN

Diese Dateien findest Du nach dem entpacken der .zip Datei auf Deinem Computer.

Nähanleitung

Tanya-02_Schritt-fuer-Schritt-Anleitung.pdf

Schnittmuster



Wer sich das Zusammenleben sparen möchte kann sich bei vielen Online Anbietern das Schnittmuster ausplotten lassen. (zb. www.repro-online.de)

Größe	.pdf in A4-Format (zum selbst ausdrucken)	.plt in 90cm Breite (zum plotten)
34	Tanya-02_Schnittmuster_Gr_34.pdf	Tanya-02_Schnittmuster_Gr_34.plt
36	Tanya-02_Schnittmuster_Gr_36.pdf	Tanya-02_Schnittmuster_Gr_36.plt
38	Tanya-02_Schnittmuster_Gr_38.pdf	Tanya-02_Schnittmuster_Gr_38.plt
40	Tanya-02_Schnittmuster_Gr_40.pdf	Tanya-02_Schnittmuster_Gr_40.plt
42	Tanya-02_Schnittmuster_Gr_42.pdf	Tanya-02_Schnittmuster_Gr_42.plt
44	Tanya-02_Schnittmuster_Gr_44.pdf	Tanya-02_Schnittmuster_Gr_44.plt
46	Tanya-02_Schnittmuster_Gr_46.pdf	Tanya-02_Schnittmuster_Gr_46.plt

WERKZEUG

- Nähmaschine und Overlockmaschine
- Schere
- Stecknadeln
- Maßband

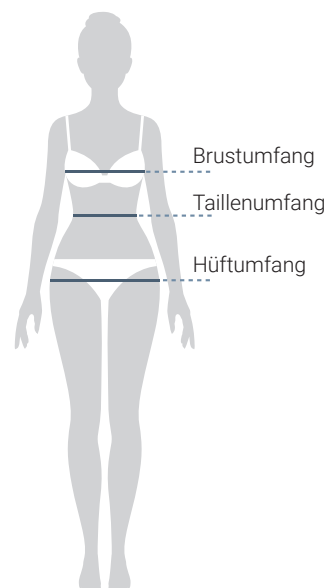


MATERIAL

- Oberstoff: Elastischer Jerseystoff
- passendes Garn
- Falzgummi/Elastisches Einfassband

KÖRPER-MASSTABELLE

Größe	34	36	38	40	42	44	46
Brustumfang (cm)	84	88	92	96	100	104	108
Taillenumfang (cm)	64	68	72	76	80	84	88
Hüftumfang (cm)	90	94	98	102	106	110	114



Wähle die Größe die Deinen Maßen am nächsten kommt.
 Falls Du genau zwischen zwei Größen liegst wähle die Größere.
 Es ist empfehlenswert ein Probeteil zu nähen.

MATERIALVERBRAUCH

Oberstoff

Größe	34	36	38	40	42	44	46
Stoffbreite (cm)	Stoffverbrauch (cm)						
120	90	90	90	90	90	90	90

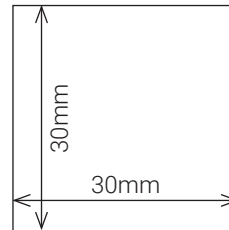
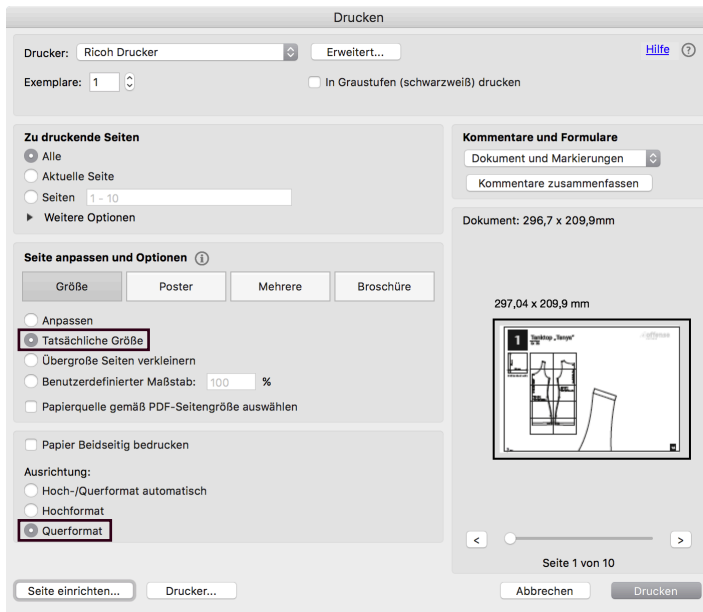
Falzgummi/Einfassgummi

	34	36	38	40	42	44	46
Länge (cm)	210	210	220	220	220	230	230

SCHNITTMUSTER AUSDRUCKEN

WICHTIG: Achte beim Ausdrucken unbedingt darauf, dass die Seiten „nicht skaliert“ oder „tatsächliche Größe“ gedruckt werden! **Papierformat:** DIN A4, **Ausrichtung:** Querformat.

Druckereinstellungen:

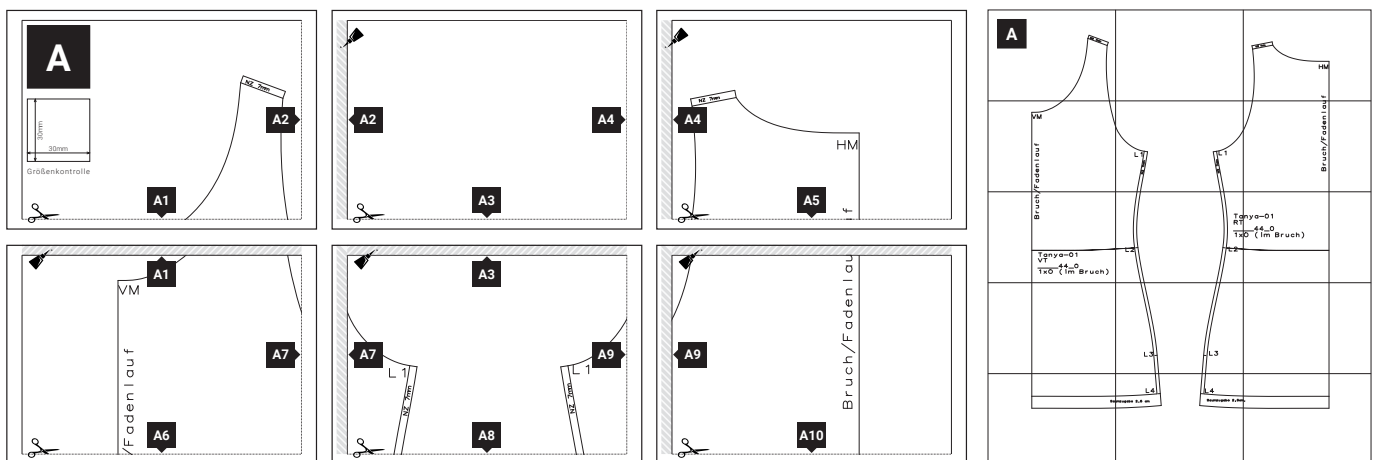


Größenkontrolle

Auf der ersten Schnittmusterseite findest Du zur Kontrolle der richtigen Druckgröße ein Kästchen mit den Maßen 30 x 30 mm.

SCHNITTMUSTER ZUSAMMENKLEBEN

Schneide die Seiten an den gestrichelten Linien mit einer Schere zu. Klebe sie dann genau so aneinander, dass die jeweils gleichen Buchstaben und Nummern aufeinandertreffen.



NAHTZUGABEN & NÄHLEVEL

Das Schnittmuster enthält bereits Naht- und Saumzugaben.

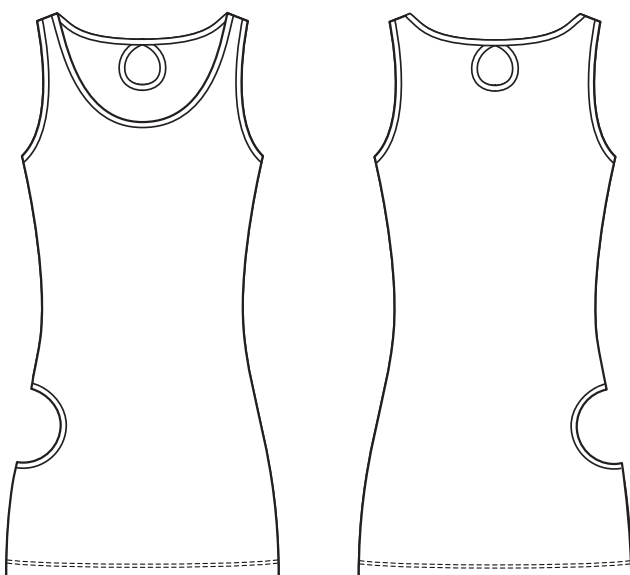
- Nahtzugabe: 0,7cm
- Saumzugabe: 2,5cm
- Falzgummi Nahtzugabe: 0,5cm



SCHNITTMUSTER LEGENDE

VT	Vorderteil
RT	Rückteil
VM	Vordere Mitte
HM	Hintere Mitte
NZ	Nahtzugabe
RV	Reißverschluss
1 x O	1 x aus Oberstoff zuschneiden
1 x F	1 x aus Futter zuschneiden
1 x E	1 x aus Einlage (Viseline) zuschneiden

TECHNISCHE ZEICHNUNG



RECHTLICHES

Alle Rechte an dieser Anleitung liegen bei Offense-Patterns. Das E-Book darf nur für den privaten Gebrauch verwendet werden. Das Kopieren und die Weitergabe der Anleitung sowie die Massenproduktion sind nicht gestattet.

ZUSCHNITT

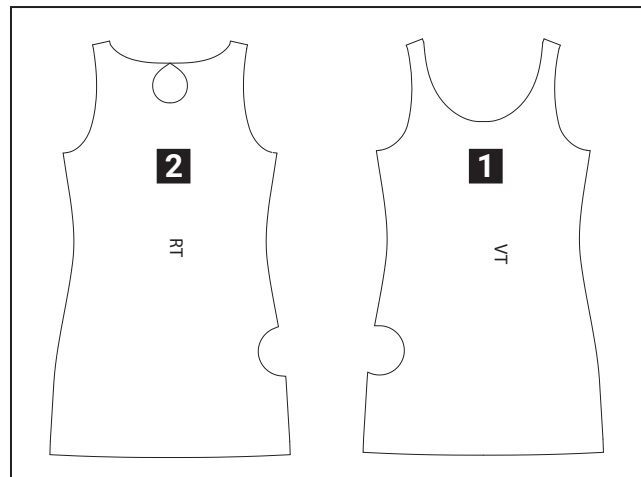
Oberstoff

- Lege den Stoff so hin, das die rechte Stoffseite oben liegt.
- Schneide die benötigten Schnittteile zu:

- 1** Vorderteil 1 x
- 2** Rückteil 1 x

Zuschnittplan Oberstoff

Stoffbreite 120cm



Falzgummi

- Schneide die benötigten Schnittteile zu:

- 3** Einfasstreifen für Halsausschnitt
1 x nach Zuschnitttabelle (inkl. Nahtzugaben)

Größe	34	36	38	40	42	44	46
Länge (cm)	65,2	65,9	66,5	67,1	67,7	68,4	69

- 4** Einfasstreifen für Armausschnitt
2 x nach Zuschnitttabelle (inkl. Nahtzugaben)

Größe	34	36	38	40	42	44	46
Länge (cm)	42,6	44,1	45,7	47,3	49,1	50,9	52,6

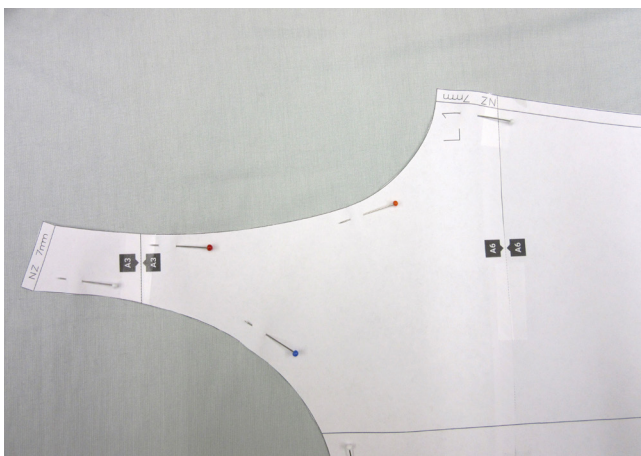
- 5** Einfasstreifen für Cut-Out Rücken
1 x nach Zuschnitttabelle (inkl. Nahtzugaben)

Größe	34	36	38	40	42	44	46
Länge (cm)	22,2	22,2	22,2	22,2	22,2	22,2	22,2

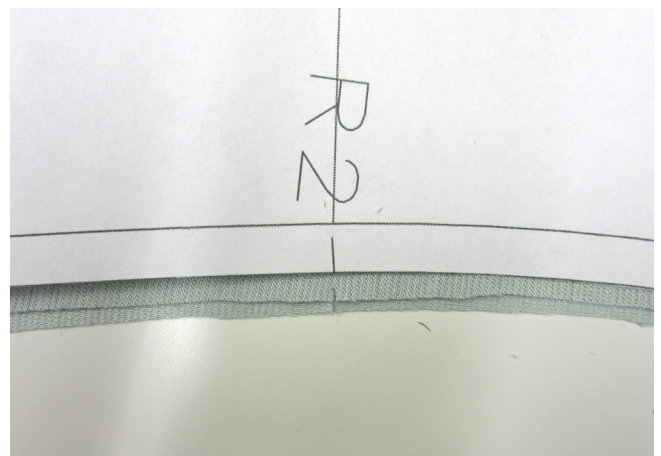
- 6** Einfasstreifen für Cut-Out Seitlich
1 x nach Zuschnitttabelle (inkl. Nahtzugaben)

Größe	34	36	38	40	42	44	46
Länge (cm)	29,7	29,7	29,7	29,7	29,7	29,7	29,7

- Es ist empfehlenswert die Falzgummilänge vor dem Zuschneiden auszuprobieren (auf den Ausschnitt stecken und abmessen), da jeder Gummi andere Festigkeit und Elastizität hat.



Stecke das Schnittmuster mit Nadeln auf den Oberstoff fest und schneide es entlang der äußeren Linie aus. Das Schnittmuster enthält bereits die benötigten Nahtzugaben.



Markiere die Knipse, mit Kreide oder mit einer Schere. Schneide nicht zu tief ein!

VORBEREITUNG



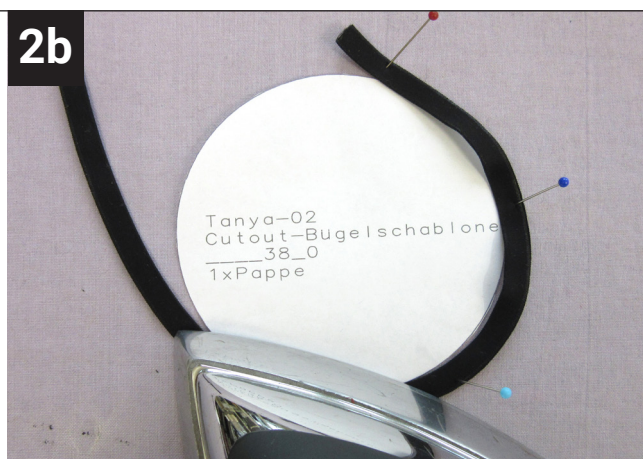
1

Büggle das Einfassband entlang des Falzes auf die Hälfte.



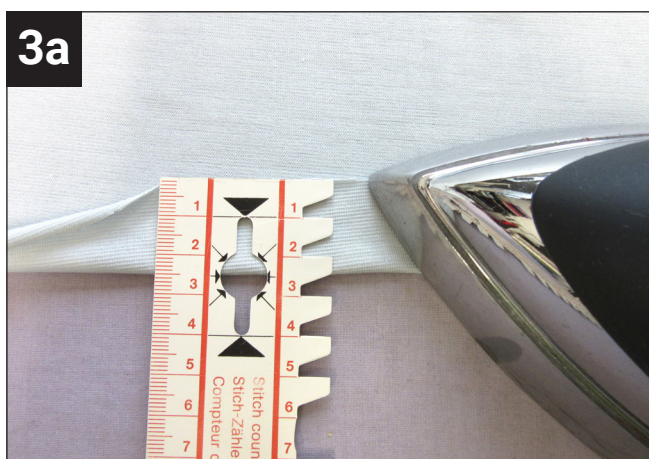
2a

Büggle das Einfassband für Cut-Out am Rückteil mit Hilfe der Bügelschablone rund in Form. **ACHTUNG!** Die äußere Bruchkante vom Einfassband muss an der Schablonekante liegen.



2b

Büggle das Einfassband für den seitlichen Cut-Out mit Hilfe der Bügelschablone rund in Form.



3a

Büggle den Saum am Vorderteil und Rückteil bei 2,5cm vor.



3b



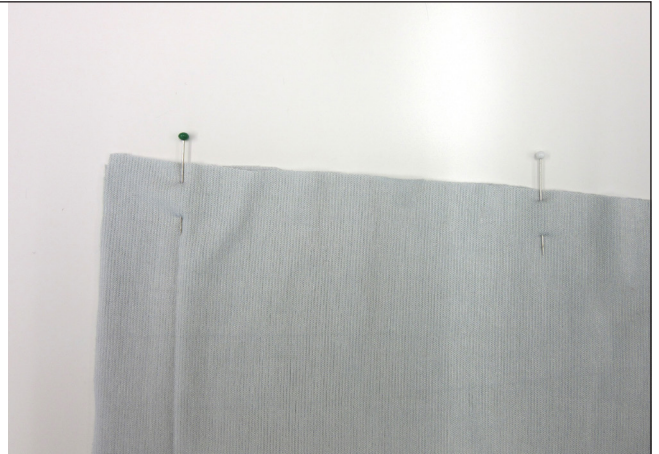
Wer sich das Vorbügeln erleichtern möchte kann sich eine Bügelschablone aus festerem Bastelkarton anfertigen. Linien mit 5mm Abstand mit Lineal ziehen und die Schablone ausschneiden.

NÄHEN

1

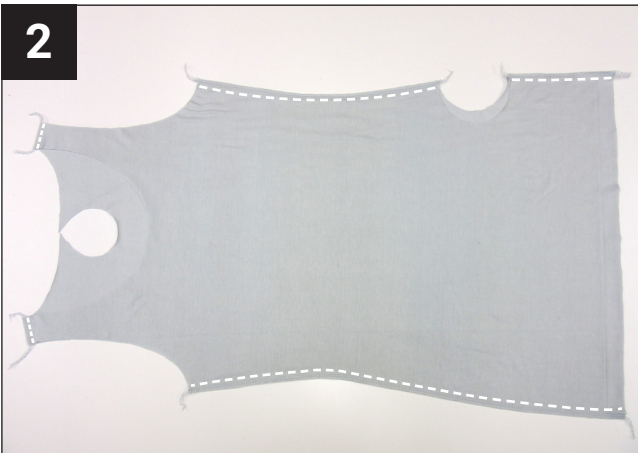


Lege die Schnittteile für Vorderteil und Rückteil rechts auf rechts aufeinander. Die Knapse müssen genau aufeinander liegen.

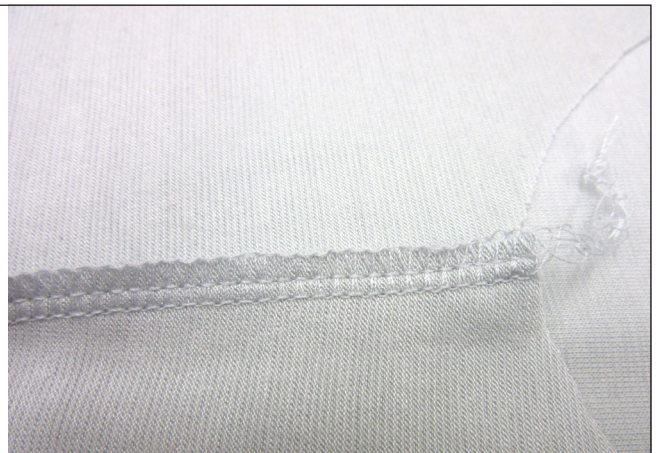


Du kannst die Nähte mit Stecknadeln fixieren, damit beim Nähen nichts verrutscht.

2



Schließe die Seitennähte und Schulternähte 4-fädig mit Overlock, oder alternativ mit Nähmaschine und schmal eingestelltem Zick-Zack Stich.

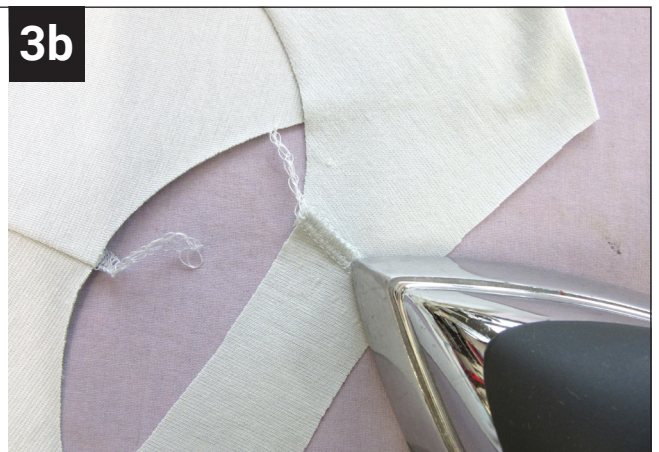


3a



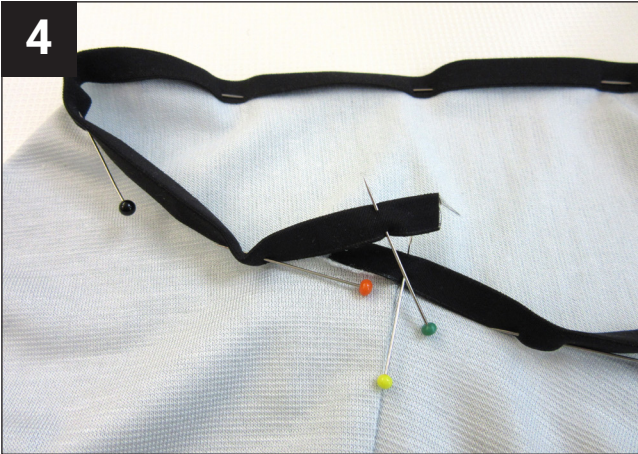
Bügle die geschlossenen Seitennähte zum Rückteil.

3b



Bügle die geschlossenen Schulternähte zum Rückteil.

NÄHEN

4

Falls Du die benötigte Länge des Falzgummis genau abmessen möchtest dann stecke den Falzgummi auf die Hals- und Armausschnitte.

Dehne den Gummi dabei leicht. Markiere den Anfang und das Ende mit Stecknadeln. Rechne an jedem Ende 0,5cm Nahtzugabe dazu.

5

Steppe die Falzgummi Enden rechts auf rechts bei 5mm zusammen.

6

Bügle die Nahtzugaben außen.

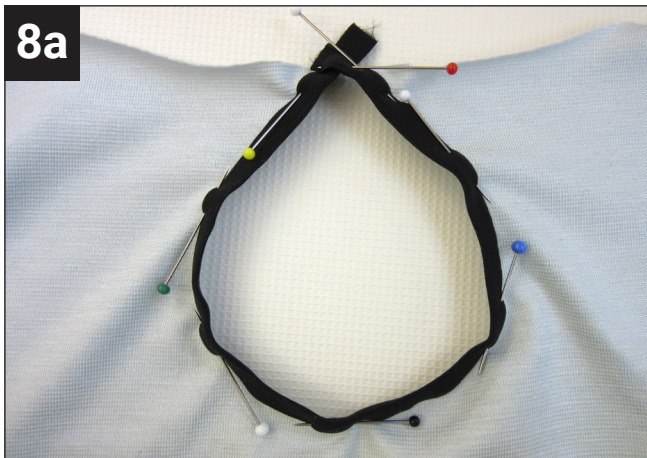
7a

Stecke den Einfassgummi auf den seitlichen Cut-Out, dehne das Gummiband dabei leicht und gleichmäßig.

7b

Steppe den Falzgummi mit kleinen Stichen an den seitlichen Cut-Out.

NÄHEN



8a
Stecke den Einfassgummi auf den Cut-Out am Rückteil, dehne das Gummiband dabei leicht und gleichmäßig.



8b
Steppe den Falzgummi mit kleinen Stichen an den Cut-Out am Rückteil.



9
Bügle den mit Falzgummi eingefassten Cut-Out am Rücken glatt in Form.



10
Steppe den Falzgummi oben am Halsausschnitt zusammen.

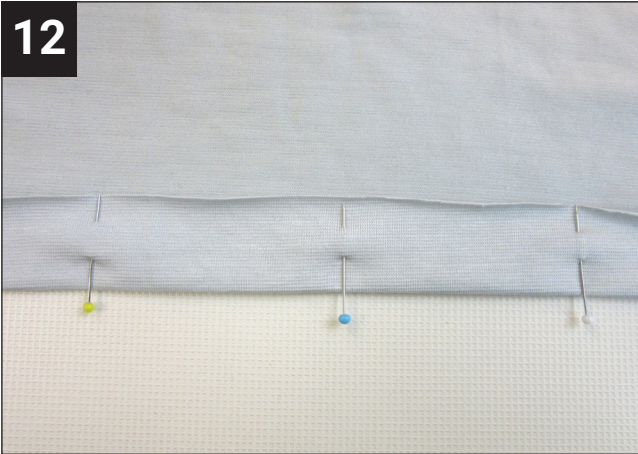


11a
Stecke den Einfassgummi auf die Hals- und Armausschnitte, dehne das Gummiband dabei leicht und gleichmäßig.

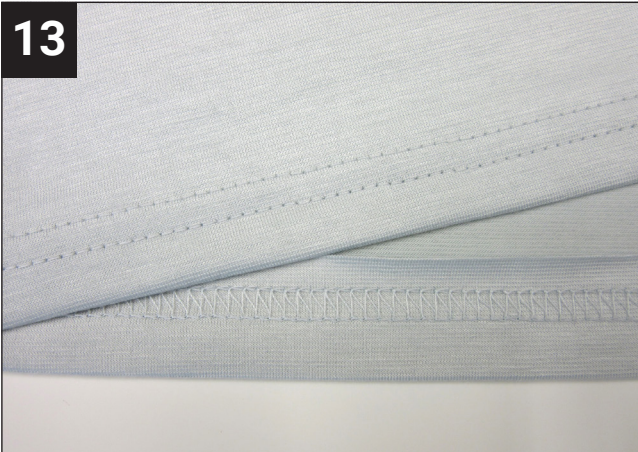


11b
Steppe den Falzgummi mit kleinen Stichen an die Hals- und Armausschnitte auf.

NÄHEN

12

Stecke den vorgebügelt Saum mit einigen Stecknadeln fest, damit beim Nähen nichts verrutschen kann.

13

Steppe den Saum von rechts bei 2cm mit Covernaht.

Alternativ kannst du die Unterkante mit Overlock versäubern und es mit Zwillingnadel oder Zick-Zack Stich absteppen.

14

Schneide die überstehende Nahtzugabe vorsichtig ab. Pass auf, damit Du die Naht nicht durchtrennst.

15

Büggle das Top noch fertig und Du hast es geschafft! :-)

INSPIRATION

