

Sommer Sale - 25% Rabatt\* auf ausgewählte Stoffe -

Code: SOMMER25

Nähanleitungen für Kleidung

## Top nähen

Einfach



[Material](#) [Anleitung](#)

### Beschreibung

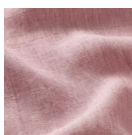
Ob klassisch elegant oder eher romantisch verspielt – hier findest du das passende Leinen-Oberteil, um jedes Outfit hervorragend abzurunden!

### Das benötigst du:



#### Schnittmuster - Top

zum Download



#### 0,9 m Leinen

oder Mischgewebe

Leinen Stoffe



#### 2,5 m x 12 mm Schrägband

Schrägband





### **Stecknadeln**

Stecknadeln



### **Schneiderkreide**

oder Stoffmarker

Markierhilfen



### **Stoffschere**

Schneiderscheren



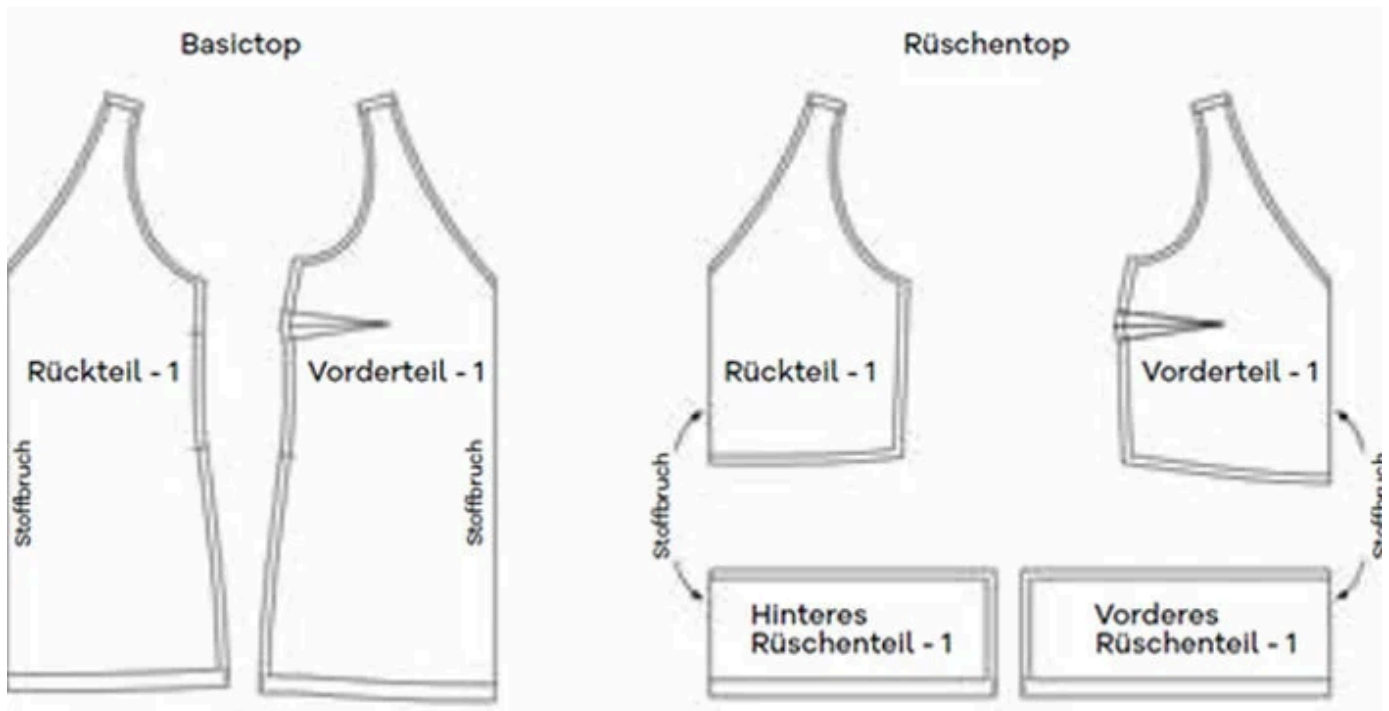
## Zuschnitt

- 1 x Vorderteil, im Bruch
- 1 x Rückteil, im Bruch

### **Zusätzlich für das Rüschentop:**

- 1 x Vorderes Rüschenteil, im Bruch
- 1 x Hinteres Rüschenteil, im Bruch

Alle Schnittteile müssen mit 1 cm Nahtzugabe zugeschnitten werden. Für den Halsausschnitt und die Armlöcher jeweils 0,7 cm.



## Hinweis

Diese Nähanleitung umfasst zwei Modelle: ein Basictop und ein Rüschentop.

Nur die letzten Nähsschritte unterscheiden sich. Ab Schritt 7/8 wird der unterschiedliche Shirt-Abschluss beschrieben.

[weniger anzeigen](#)



## 1/10 Abnäher und Schulternähte

Die Abnäher rechts auf rechts nähen und anschließend nach oben bügeln. Das Vorder- und Rückteil rechts auf rechts aufeinanderlegen und feststecken. Die Schulternähte und die Seitennähte 0,5 cm vom Rand nähen.

[weniger anzeigen](#)



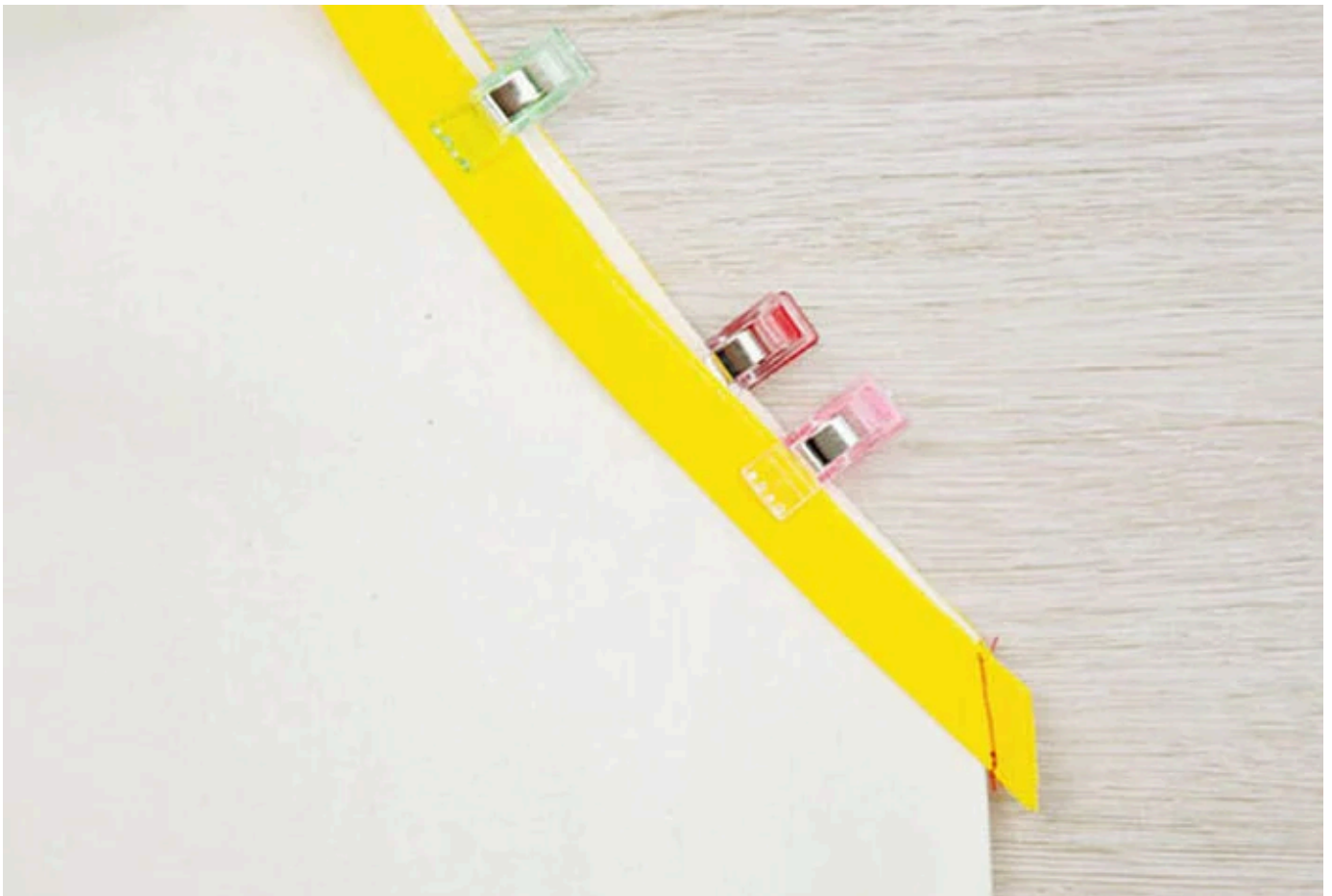
## 2/10 Schrägband schneiden

Jeweils einen Streifen von 12 mm Breite entlang jeder gefalteten Kante des 24–40 mm breiten Schrägbands schneiden. Wenn der zugeschnittene Streifen auseinandergefaltet wird, ist er 24 mm breit.

### **Es kann auch schmales Schrägband (12–20 mm) verwendet werden:**

1. An einem Ende das Schrägband genau an der gefalzten Linie einschneiden.
2. Dann das Schrägband auf der rechten Seite des Halsausschnitts mit Stoffklammern fixieren. Die unversäuberte Kante des Schrägbands und die des Halsausschnitts sollten dabei aufeinandertreffen.
3. Wenn die Schrägbandenden in der Mitte aufeinandertreffen, mit 5 mm Nahtzugabe abschneiden. Die Enden nun zusammennähen. Aufpassen, dass das Schnittteil nicht mitgenäht wird.
4. Das Schrägband genau in der Mitte nähen. Die Nahtzugaben auf die Hälfte kürzen und in der Ausschnittmitte senkrecht einschneiden.
5. Das Schrägband in Richtung der Nahtzugaben falten und bügeln. Nun das Schrägband auf die linke Seite falten und bügeln, dabei den Halsausschnitttrand ca. 1 mm nach innen schieben. Anschließend den Halsausschnitt 5 mm breit absteppen und bügeln.

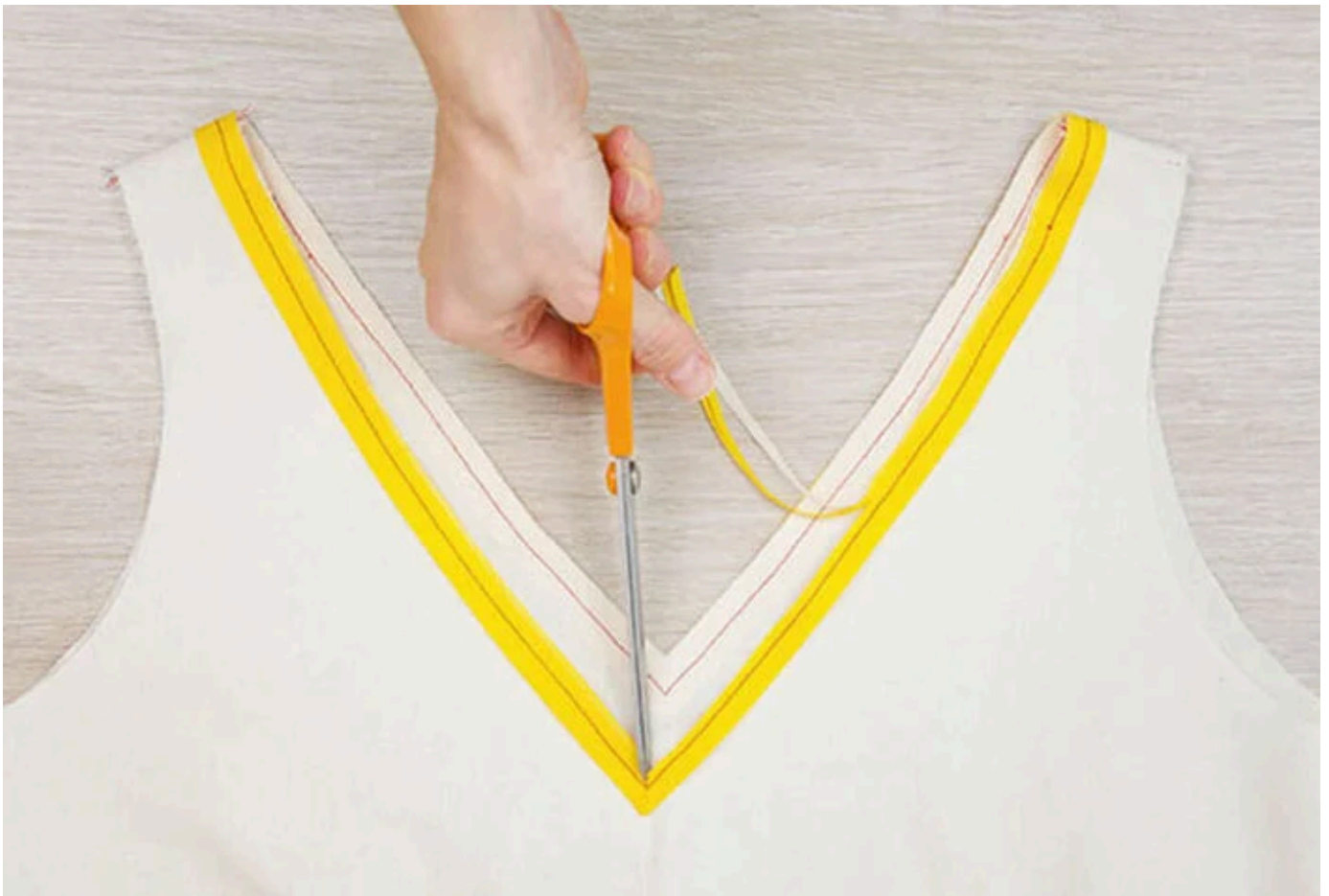
[weniger anzeigen](#)



### **3/10** Schrägband Halsausschnitt

Das Schrägband auf die rechte Seite des Halsausschnitts setzen, bei der vorderen Mitte anfangen und in der rückwärtigen Mitte enden. Die unversäuberte Kante des Schrägbands und die des Halsausschnitts sollten aufeinandertreffen. Wenn die Schrägbandenden in der Mitte aufeinandertreffen, können sie mit 5 mm Nahtzugabe abgeschnitten werden. Die Enden nun zusammennähen, dabei aufpassen, dass das Vorder- oder Rückteil nicht mitgenäht werden. Die Nahtzugaben in den Ecken kürzen und dann auseinanderbügeln.

[weniger anzeigen](#)



#### **4/10** Schrägband mittig festnähen

Das Schrägband genau in der Mitte festnähen. Die Nahtzugaben auf die Hälfte kürzen und in der Mitte senkrecht einschneiden.

[weniger anzeigen](#)



## 5/10 Schrägband falten

Das Schrägband in Richtung der Nahtzugaben falten und anschließend bügeln.

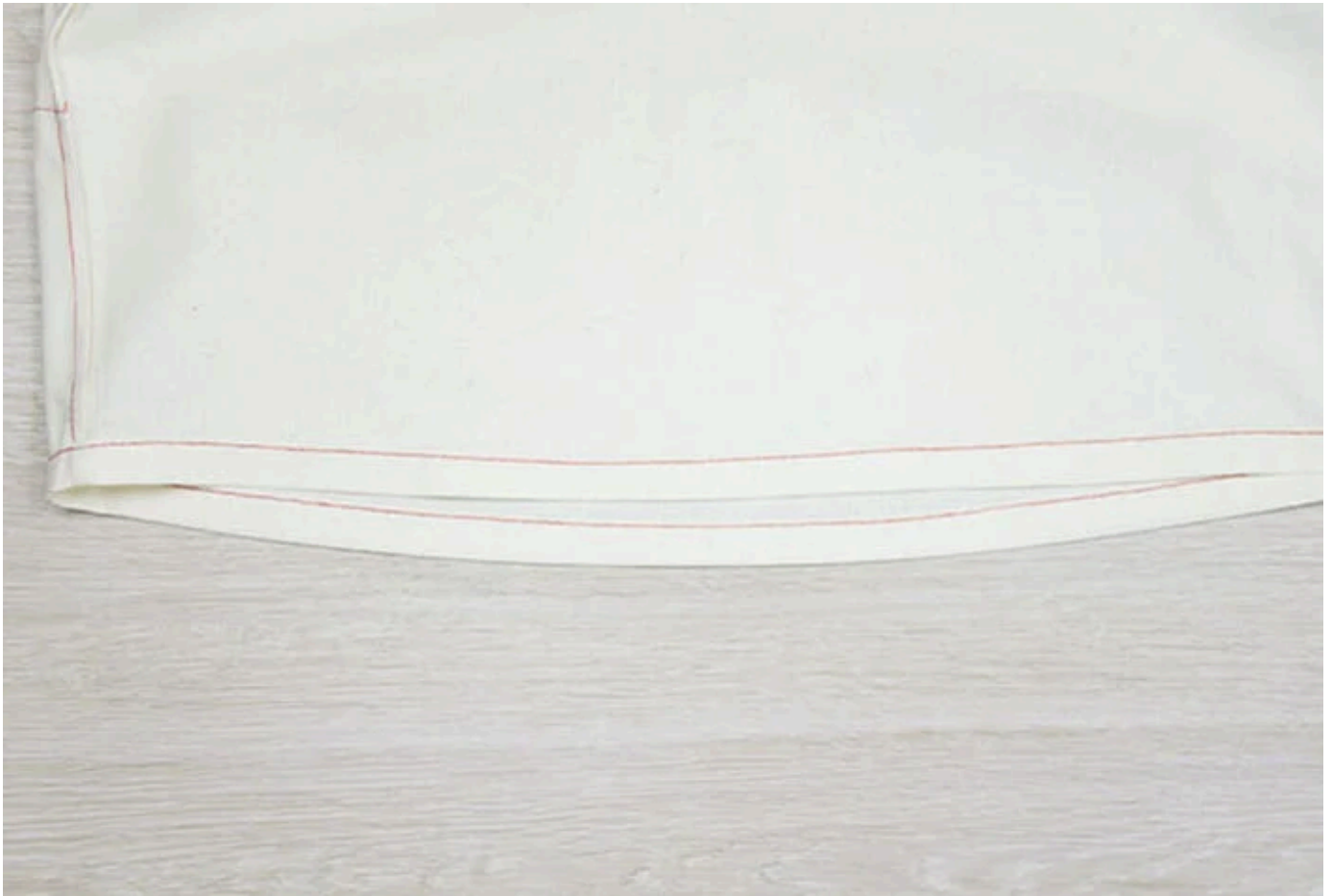
[weniger anzeigen](#)



## 6/10 Schrägband absteppen

Nun das Schrägband auf die linke Seite falten und bügeln, dabei den Halsausschnitttrand ca. 1 mm nach innen schieben. Das Schrägband sollte von der rechten Seite nicht mehr zu sehen sein. Den Halsausschnitt 5 mm breit absteppen und dann bügeln. Die Armlöcher auf die gleiche Weise verarbeiten.

[weniger anzeigen](#)

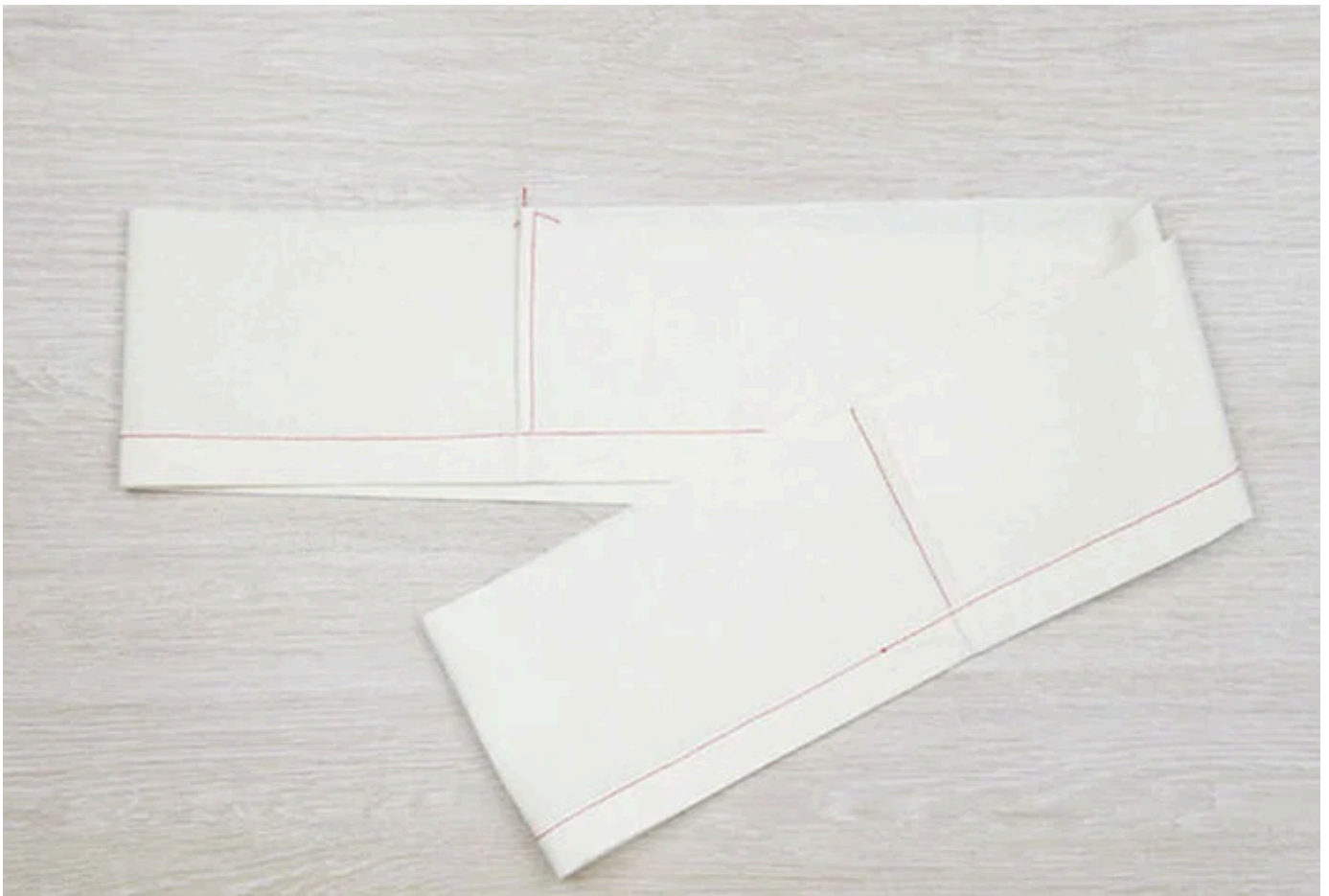


## 7/10 Saum Basic top

### **Basic top:**

Den Saum 1 cm umschlagen und bügeln. Den Vorgang noch einmal wiederholen. Dann 1–2 mm vom Rand absteppen. Die Naht bügeln. Fertig!

[weniger anzeigen](#)



## 8/10 Seitennähte Rüsche

### Rüschentop:

Die Seitennähte der Rüsche auf die gleiche Weise wie die Schulter- und Seitennähte nähen. Anschließend den Saum 1 cm umschlagen und bügeln. Den Vorgang noch einmal wiederholen. Dann 1–2 mm vom Rand absteppen und die Naht bügeln.

[weniger anzeigen](#)



## 9/10 Gummiband annähen

Das Gummiband zuschneiden. In der gleichen Länge wie die untere Kante des Tops plus 0,5 cm an jedem Ende. Auf dem Gummiband die vordere und hintere Mitte sowie die Seitennähte markieren. Die Enden des Gummis 1 cm übereinanderlegen und nähen. Das Gummiband nun auf die linke Seite der Rüsche stecken, dabei die Markierungen beachten. Das Gummiband genau in der Mitte mit einem langen Stich der Nähmaschine nähen. Beim Nähen das Gummiband vorsichtig zwischen den Markierungen auf die gleiche Länge wie die Rüsche dehnen. Die Rüsche rechts auf rechts an das Top stecken und nähen. Die Nahtzugaben versäubern.

[weniger anzeigen](#)



## 10/10 Nahtzugaben bügeln

Die Nahtzugaben in das Top bügeln und dann die gekräuselte Naht sanft dämpfen. Fertig!

[weniger anzeigen](#)



## Nähen mit Leinen

Viele weitere Anleitungen findest du im Buch "Nähen mit Leinen"!

[weniger anzeigen](#)

## Top Kategorien für Kleidung



Leinenstoffe



Musselin



Schnittmuster Damen



Perlm...

## Top Subkategorien für Kleidung



Neuheiten  
Bekleidungsstoffe



Kleiderstoffe

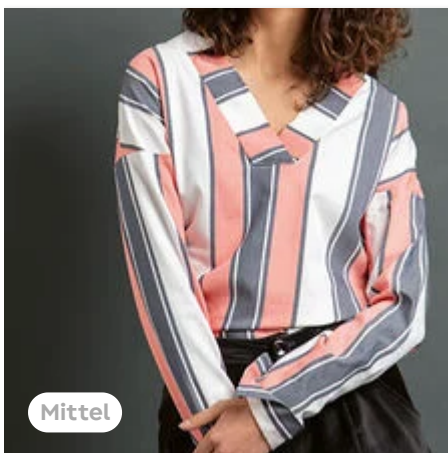


Blusenstoffe



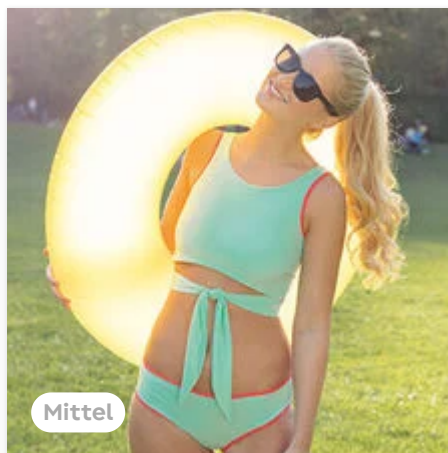
T-Shirt

## Kostenlose Anleitungen für Kleidung



Mittel

Anleitung zum Nähen  
**Bluse nähen**



Mittel

Anleitung zum Nähen  
**Bikini nähen**



Einfach

Anleitung zum Nähen  
**Kleid nähen**