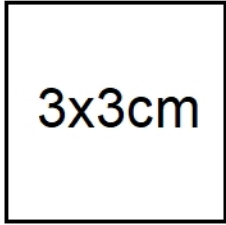
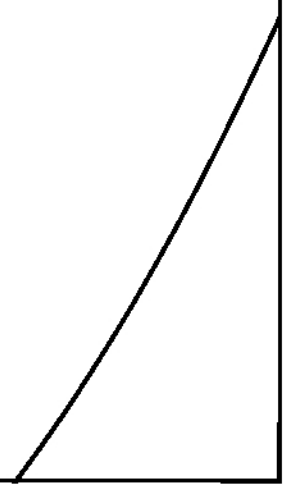


1



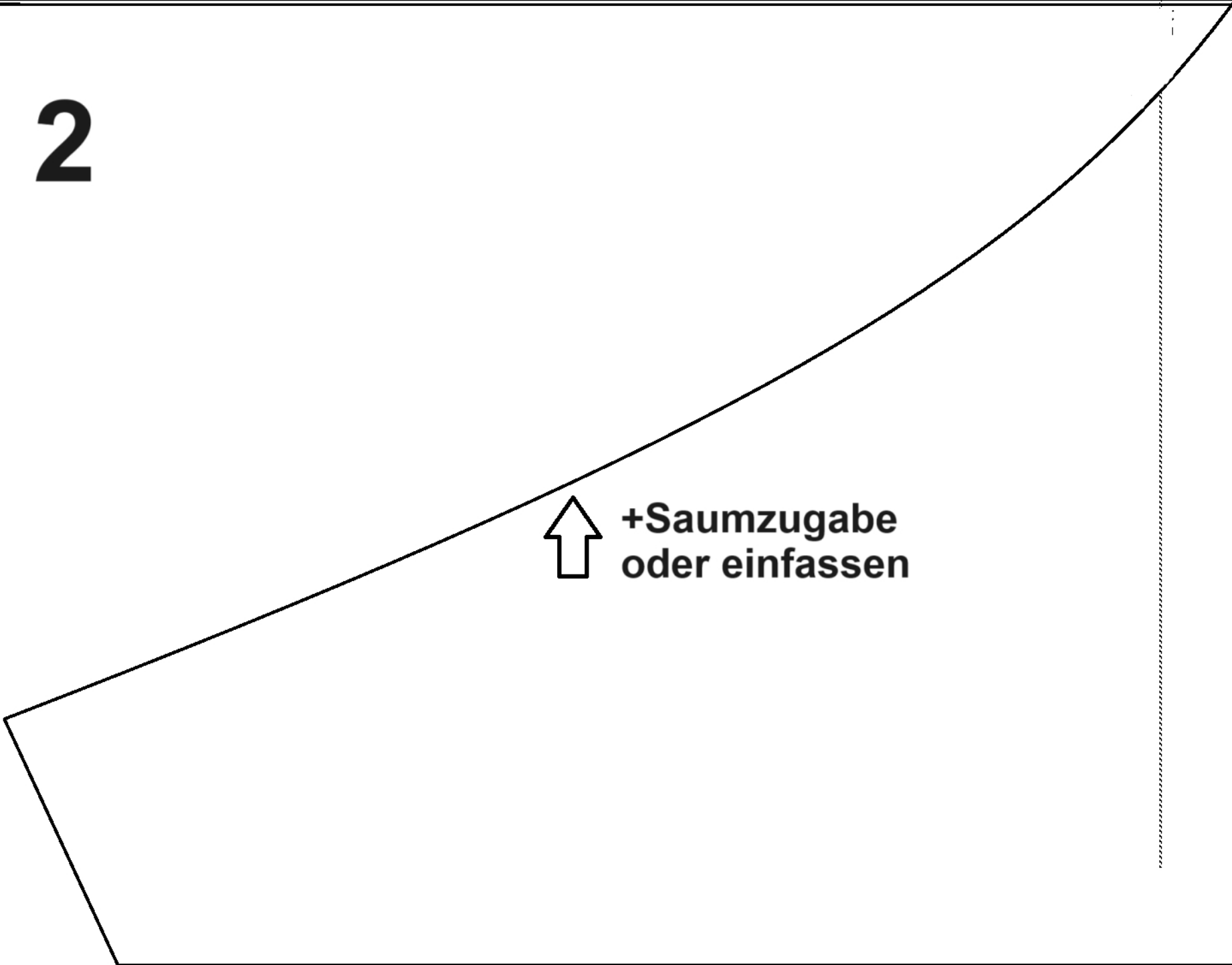
3x3cm

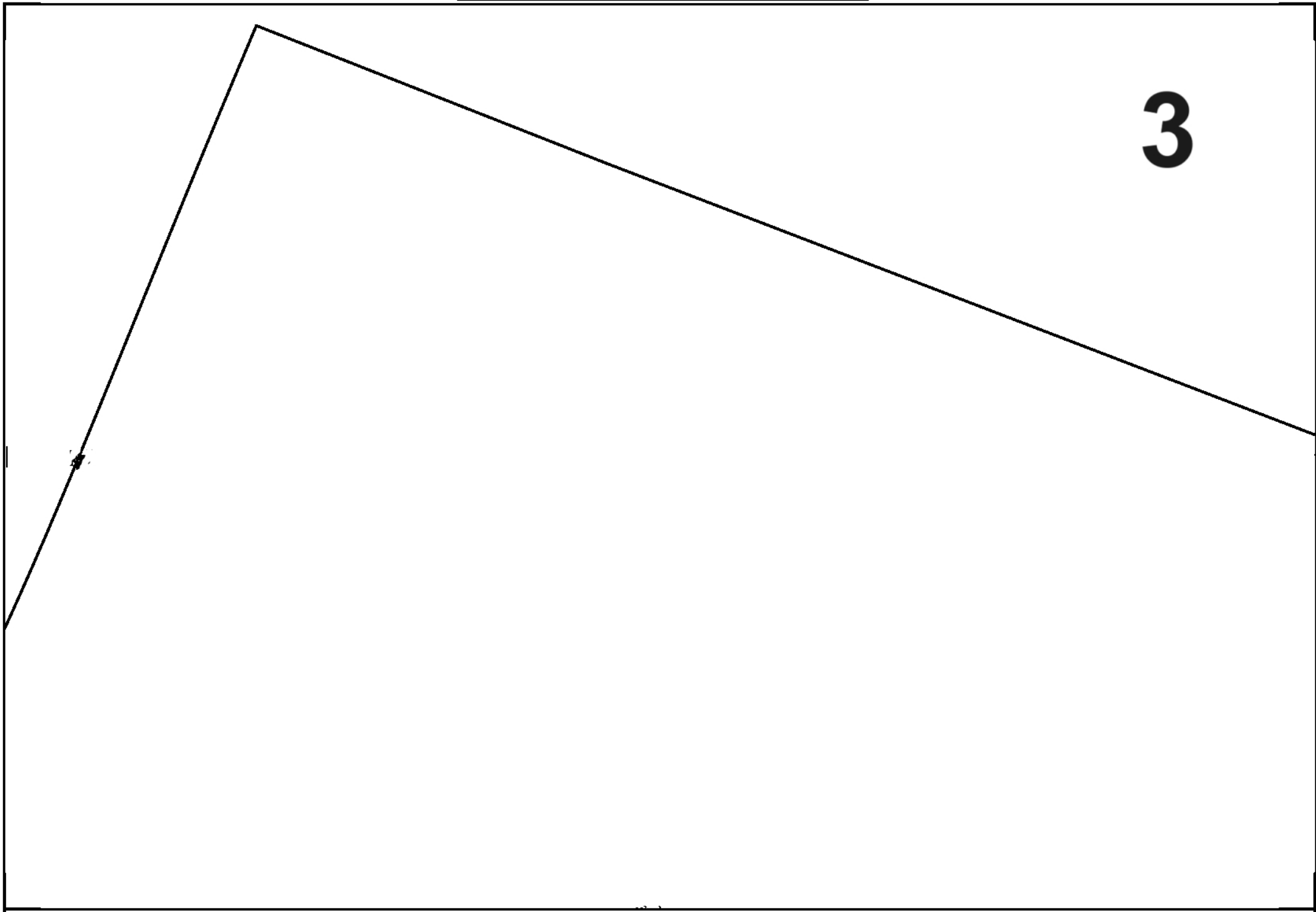


2



**+Saumzugabe
oder einfassen**





Gr.XS

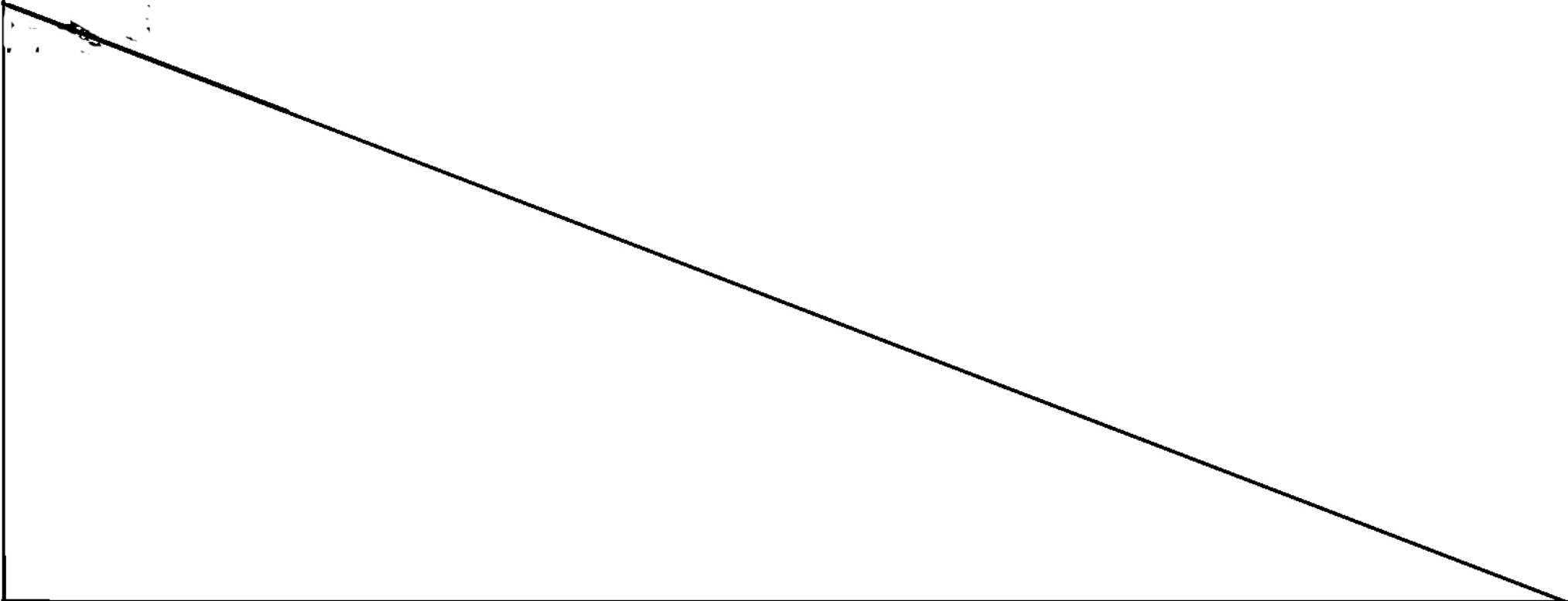
Twist

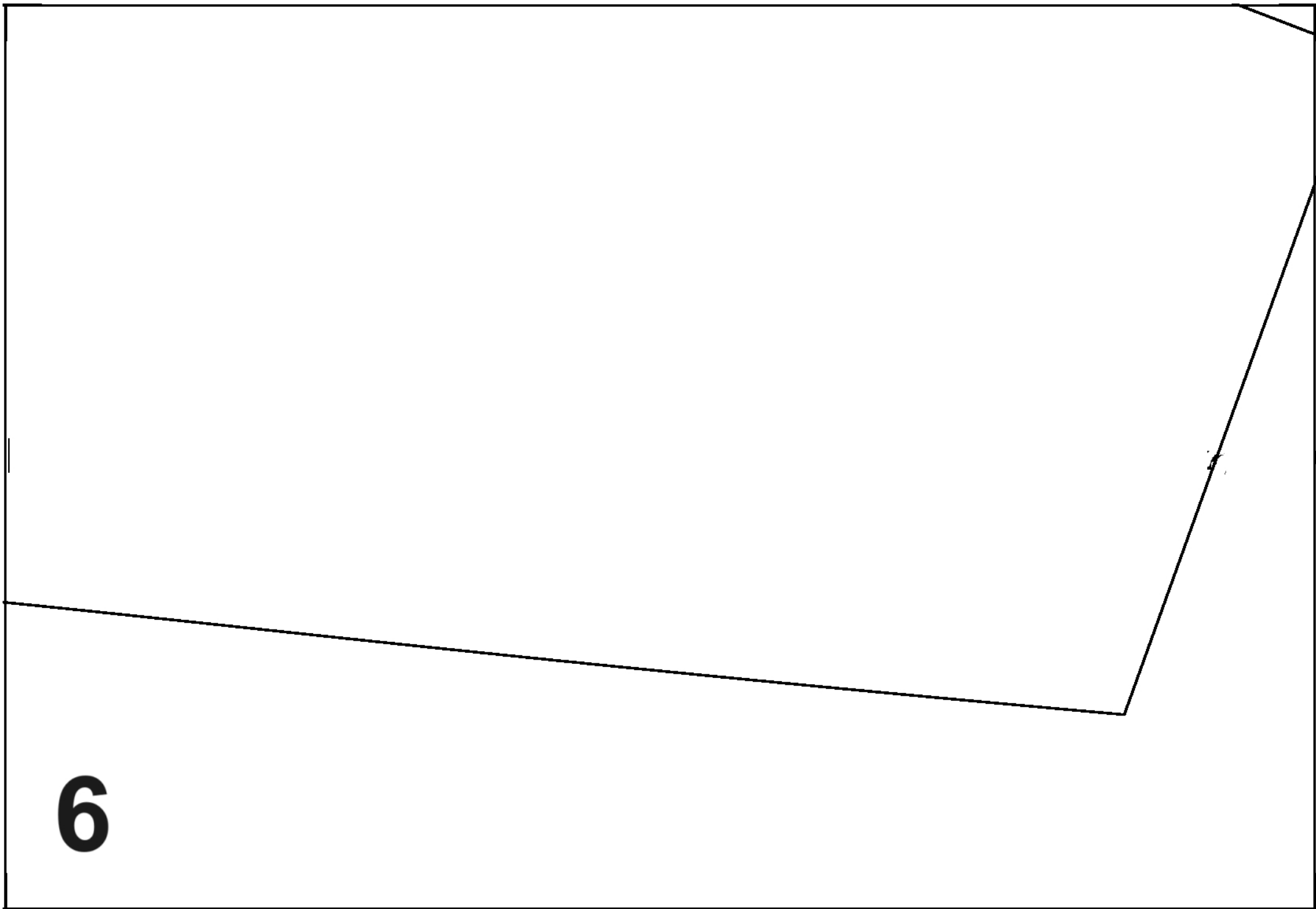
**Vorderteil
2x zuschneiden
(gegengleich)
+ Nahtzugabe**

Bündchen ansetzen
Shirtweite x 0,7 = Bündchenlänge / Bündchenhöhe mind. 17-20cm

4

5



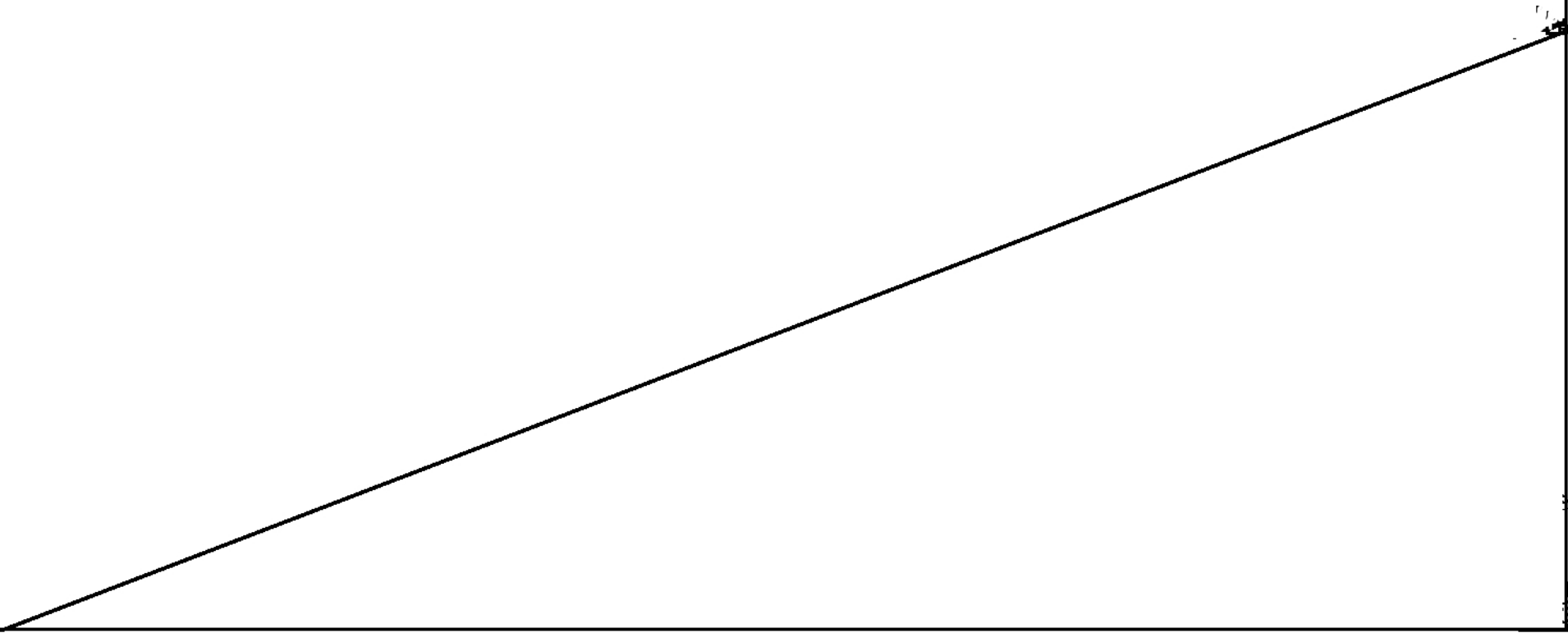


6



7

H1





**Bündchen
ansetzen**

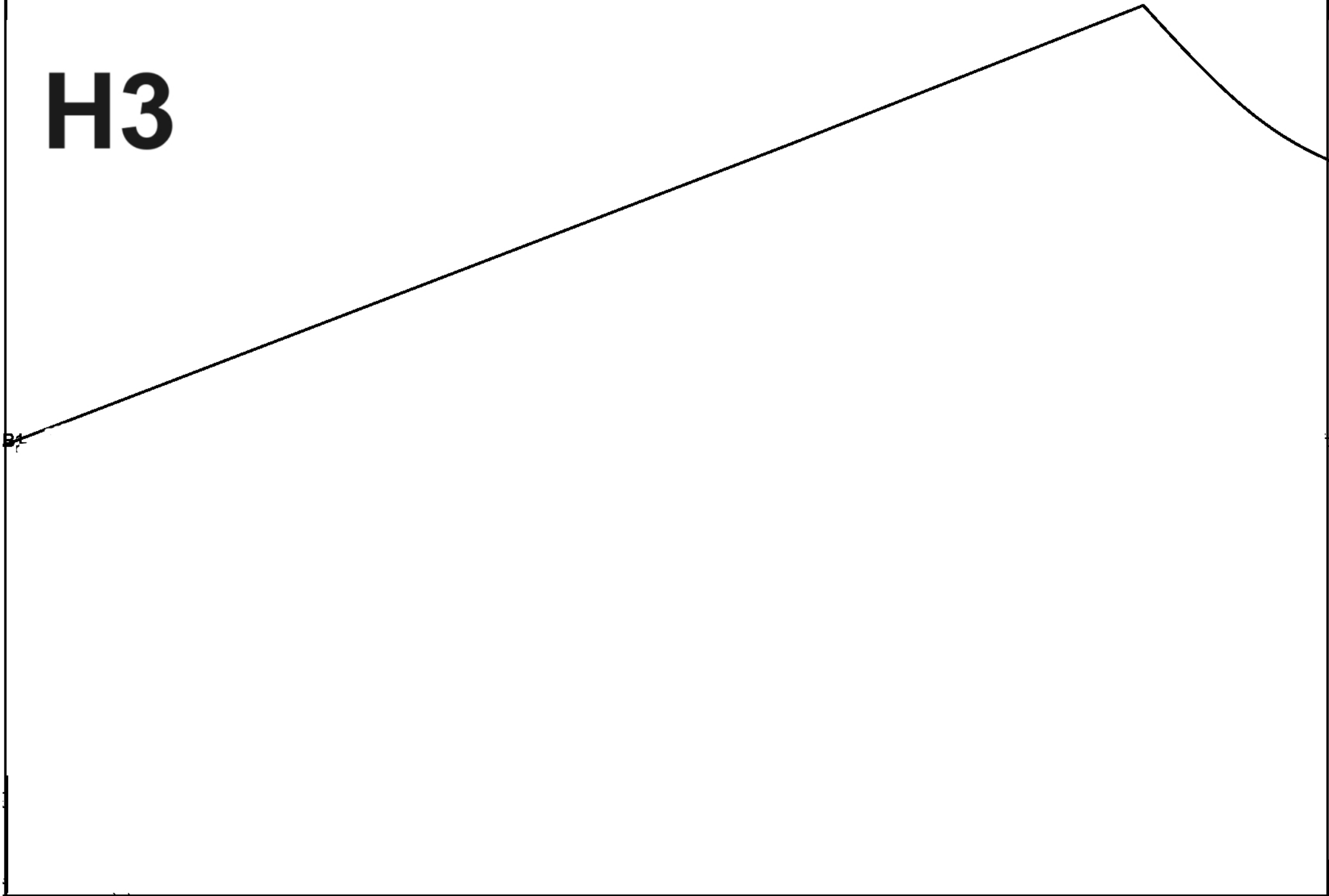
← Ärmelweite x 0,7
= Bündchenlänge

Bündchenhöhe =
mind. 10cm

H2

H3

B4



Gr.XS

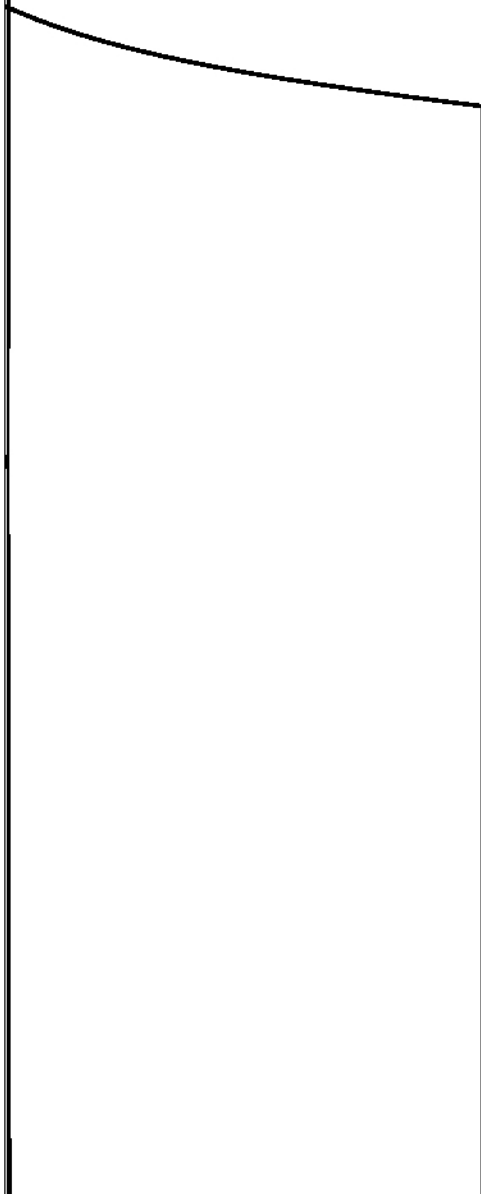
Twist

**Rückenteil
1x im Stoffbruch
zuschneiden
+ Nahtzugabe**

H4



H5



**S
t
o
f
f
b
r
u
c
h**

H6