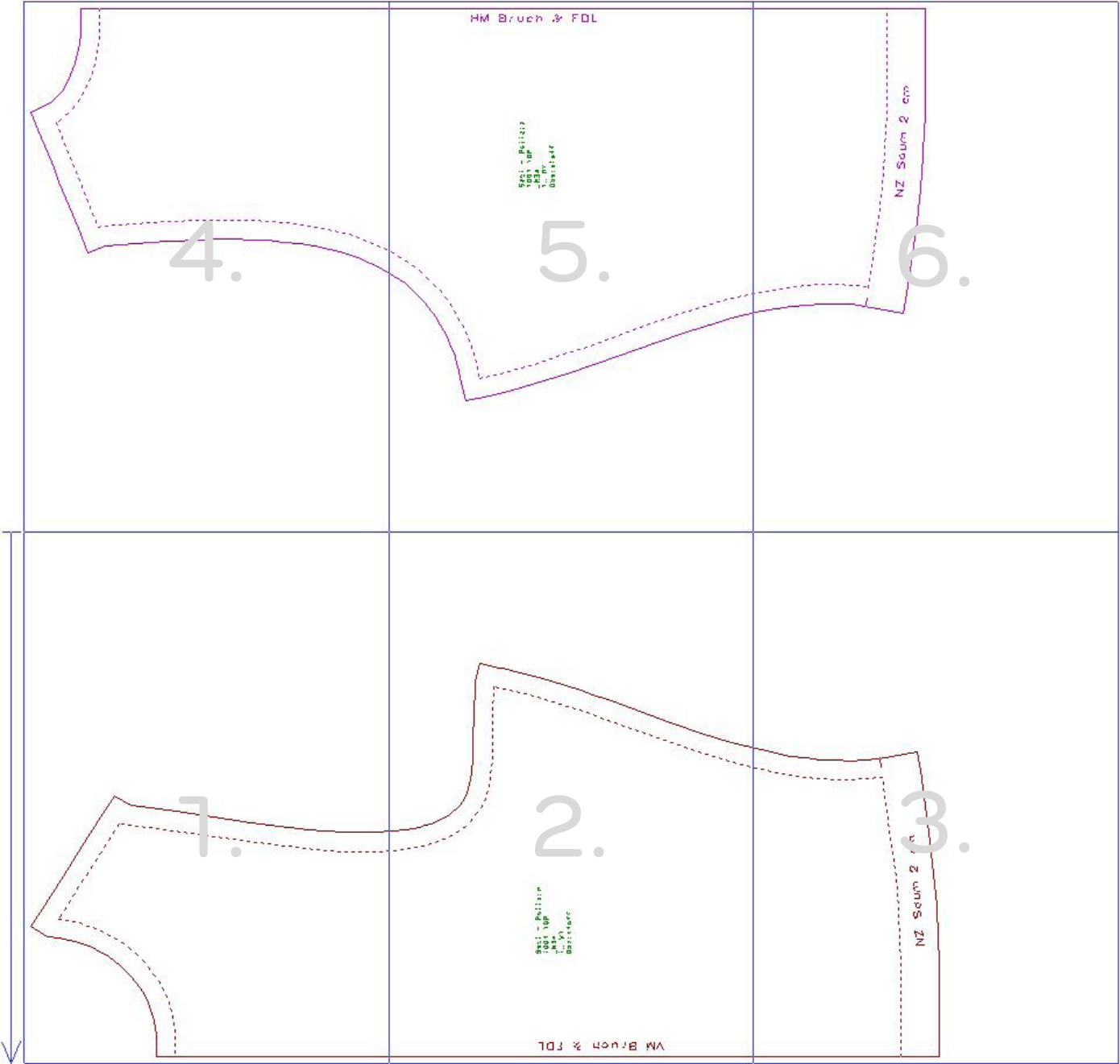


# OVERWIEV



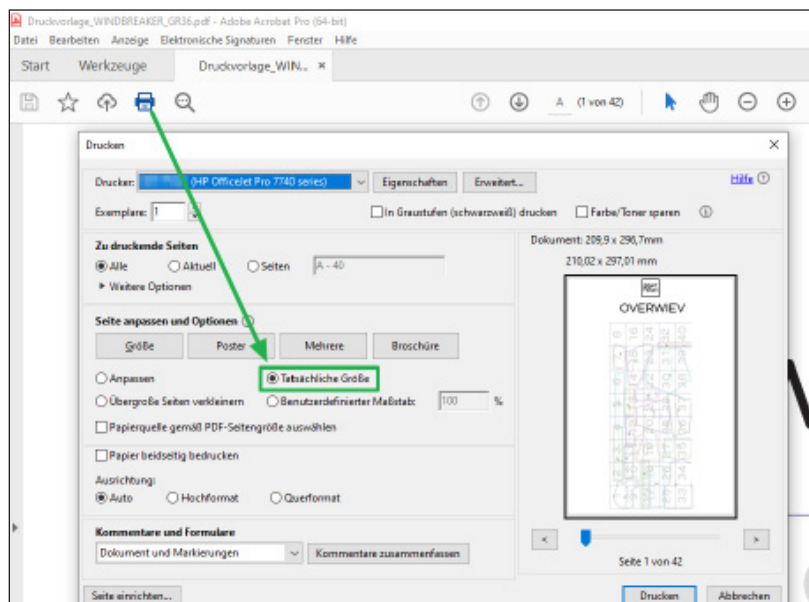
# T-SHIRT & PULLOVER

## Drucken

- » A4 / US Letter: Zuerst sollte die Seite mit dem Testquadrat ausgedruckt werden.  
Danach sollte überprüft werden, ob die Druckeinstellungen korrekt sind.  
Wenn das Viereck 5 x 5 cm groß ist, dann sind die Druckeinstellungen richtig.

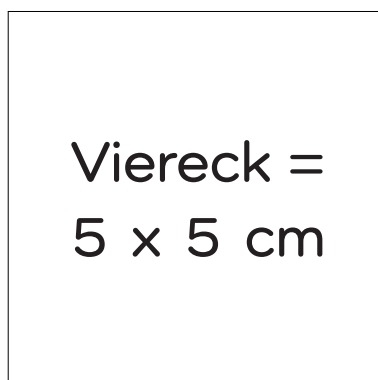
Zudem sollte sichergestellt werden, dass das Muster immer in Adobe Reader geöffnet werden kann, da beim Drucken über den Browser Probleme auftreten können.

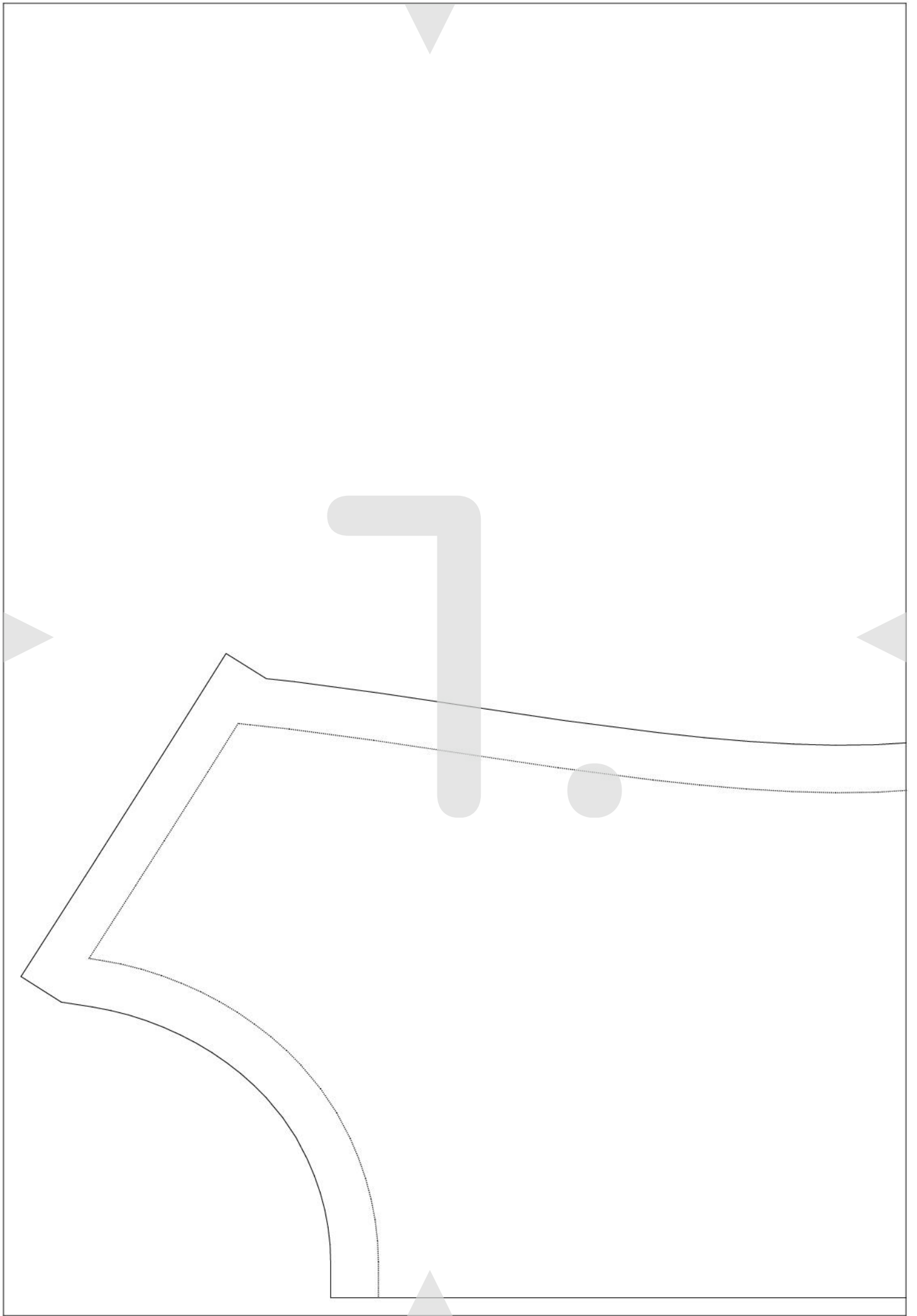
Es sollte immer darauf geachtet werden, in Originalgröße zu drucken. Die automatische Seitenanpassung sollte ausgeschaltet werden.



- Klebe die Schnittmustererteile wie in der Übersicht wie angegeben zusammen.  
Die einzelnen Blätter werden ausgeschnitten und in der richtigen Reihenfolge zusammengeklebt. Die Pfeile markieren die richtige Position, denn diese sollten aufeinander treffen.  
Achte dabei auf Genauigkeit, sonst könnte sich die Passform des Schnittmuster verändern.

Paper size: A4





Sewt - Pattern  
1001 TOP  
\_N34  
1x VT  
Oberstoff

VM Bruch & FDL





NZ Saum 2 cm

The image shows a technical drawing of a curved seam. A solid line represents the outer edge of the fabric, and a dotted line represents the inner edge. A vertical dimension line with arrows at both ends indicates a 2 cm allowance. The drawing is set against a white background with a large, faint watermark '3.' in the center. There are also several grey triangular markers pointing towards the drawing.



# HM Bruch & FDL

Sewt - Pattern  
1001 TOP  
- N34  
1x RT  
Oberstoff

# 5.



NZ Saum 2 cm

