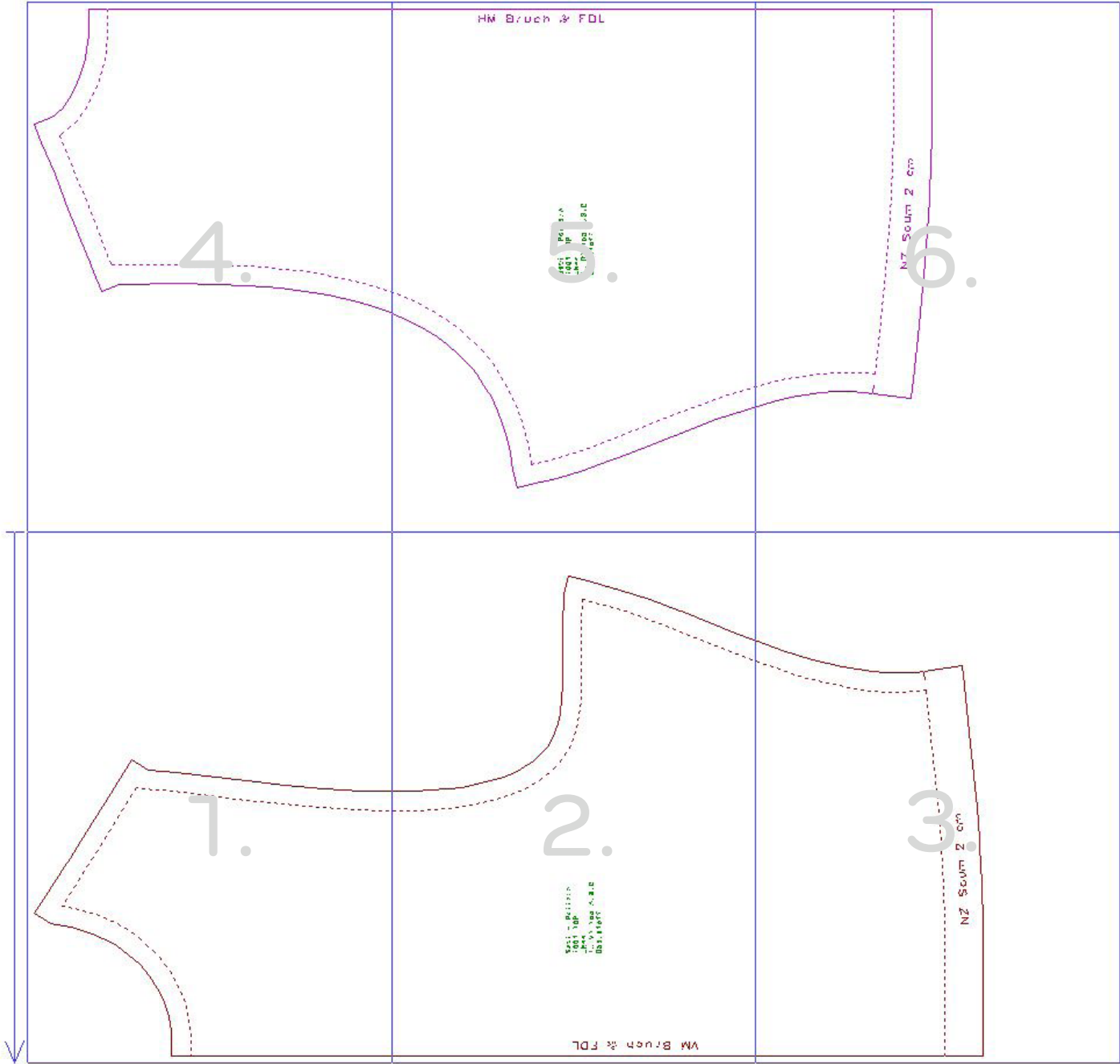


OVERWIEV



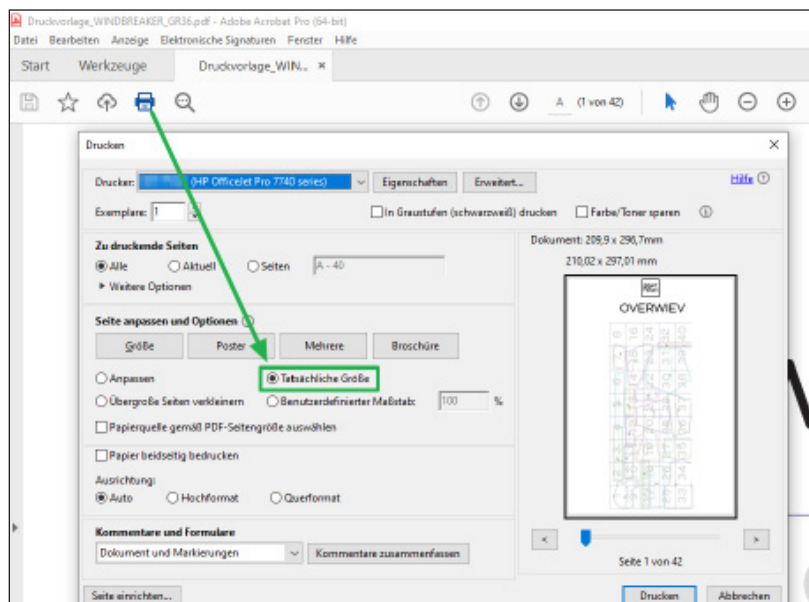
T-SHIRT & PULLOVER

Drucken

- » A4 / US Letter: Zuerst sollte die Seite mit dem Testquadrat ausgedruckt werden.
Danach sollte überprüft werden, ob die Druckeinstellungen korrekt sind.
Wenn das Viereck 5 x 5 cm groß ist, dann sind die Druckeinstellungen richtig.

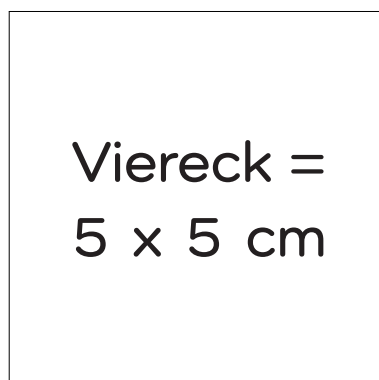
Zudem sollte sichergestellt werden, dass das Muster immer in Adobe Reader geöffnet werden kann, da beim Drucken über den Browser Probleme auftreten können.

Es sollte immer darauf geachtet werden, in Originalgröße zu drucken. Die automatische Seitenanpassung sollte ausgeschaltet werden.

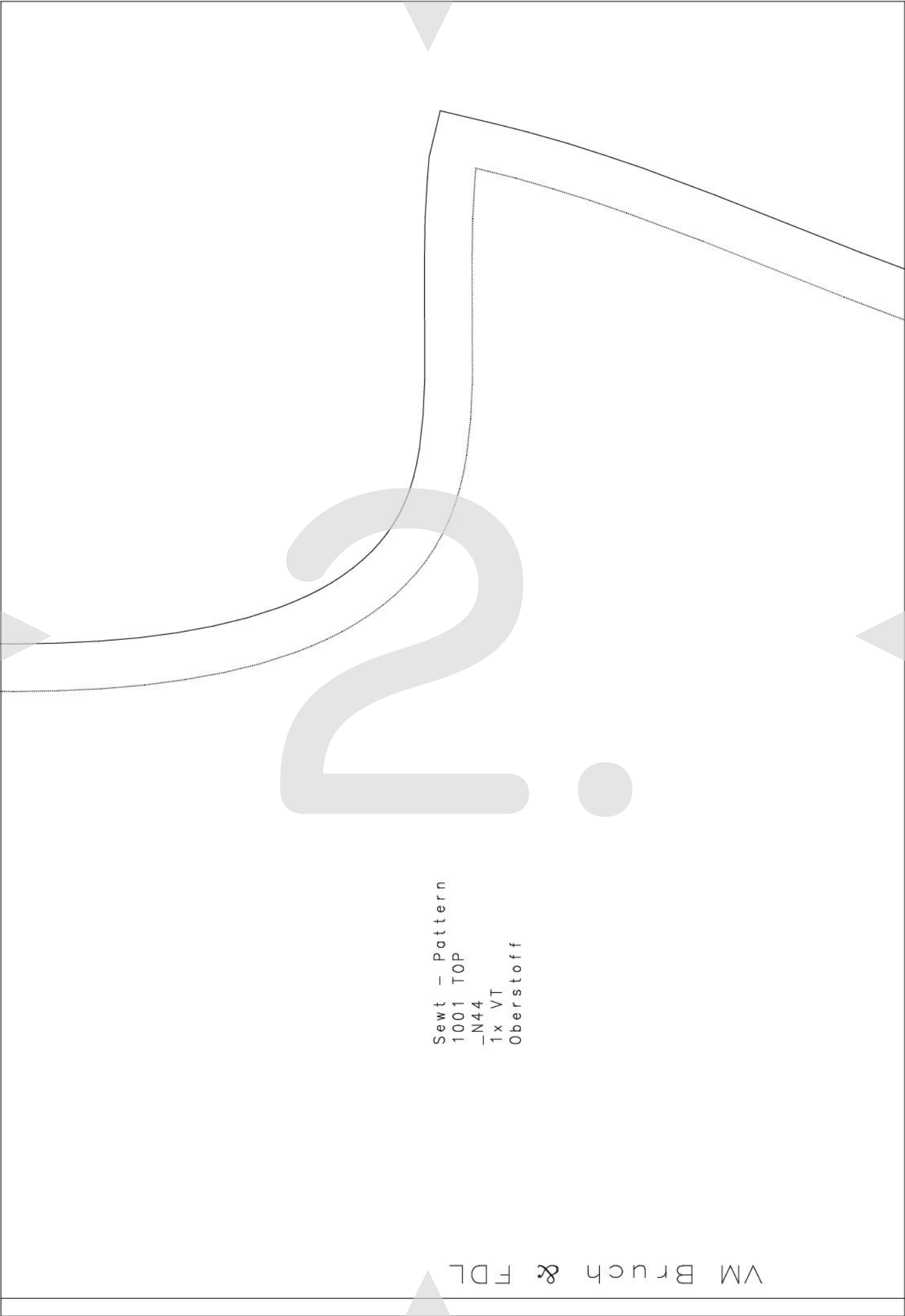


- Klebe die Schnittmustererteile wie in der Übersicht wie angegeben zusammen.
Die einzelnen Blätter werden ausgeschnitten und in der richtigen Reihenfolge zusammengeklebt. Die Pfeile markieren die richtige Position, denn diese sollten aufeinander treffen.
Achte dabei auf Genauigkeit, sonst könnte sich die Passform des Schnittmuster verändern.

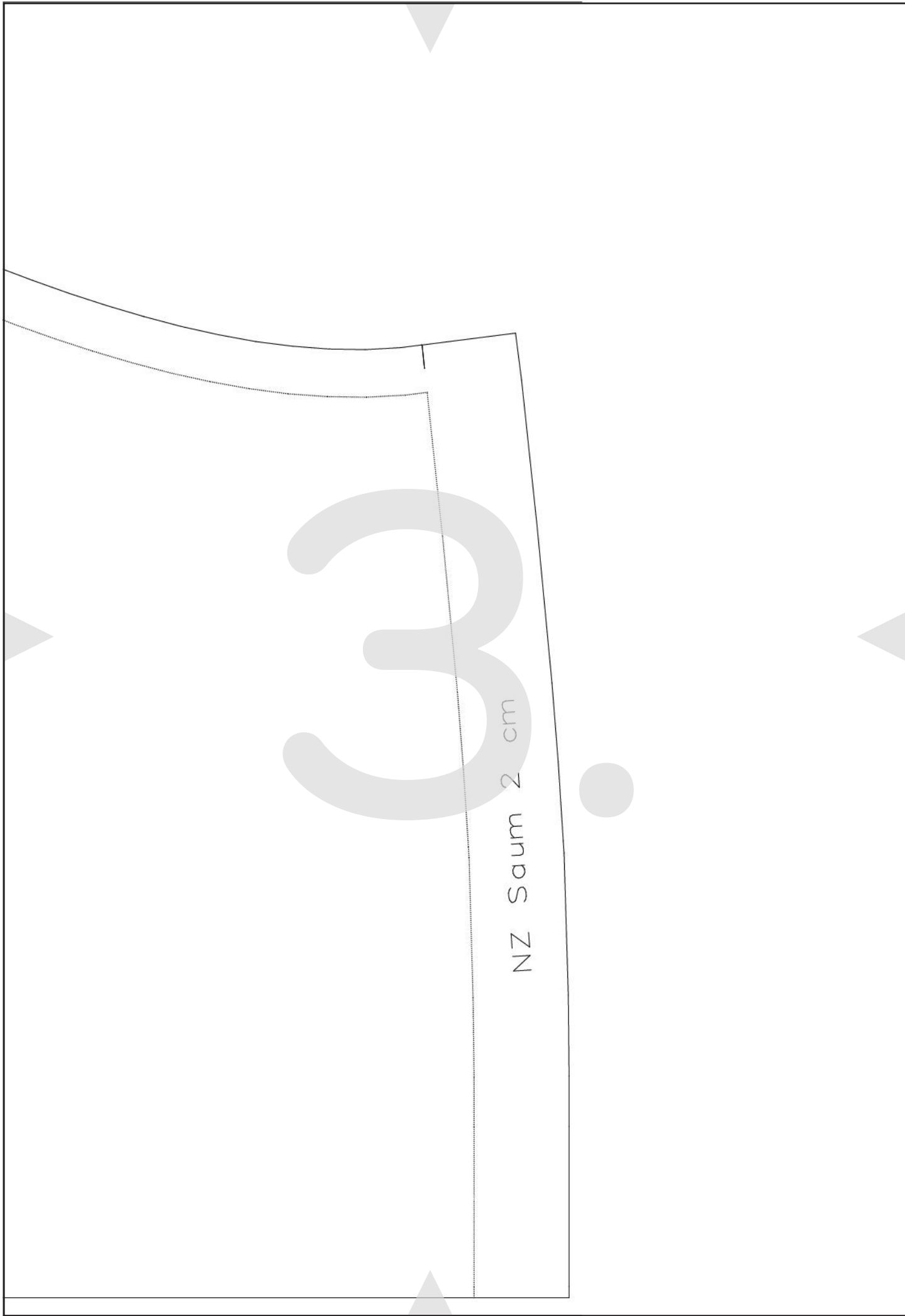
Paper size: A4







Sewt - Pattern
1001 TOP
-N44
1x VT
Oberstoff



NZ Saum 2 cm



Sewt - Pattern
1001 TOP
-N44
1x RT
Oberstoff



NZ Saum 2 cm

