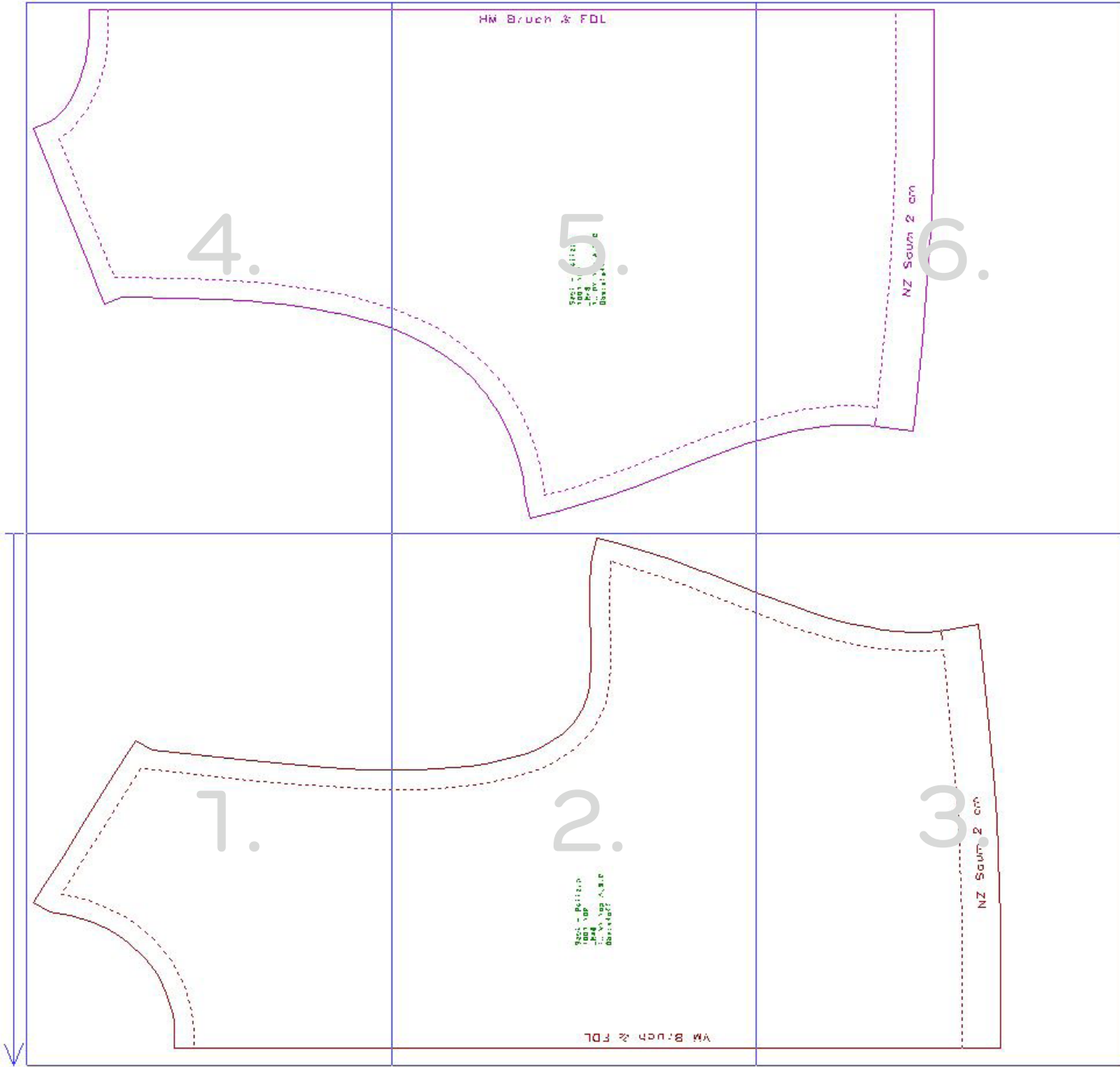


# OVERWIEV



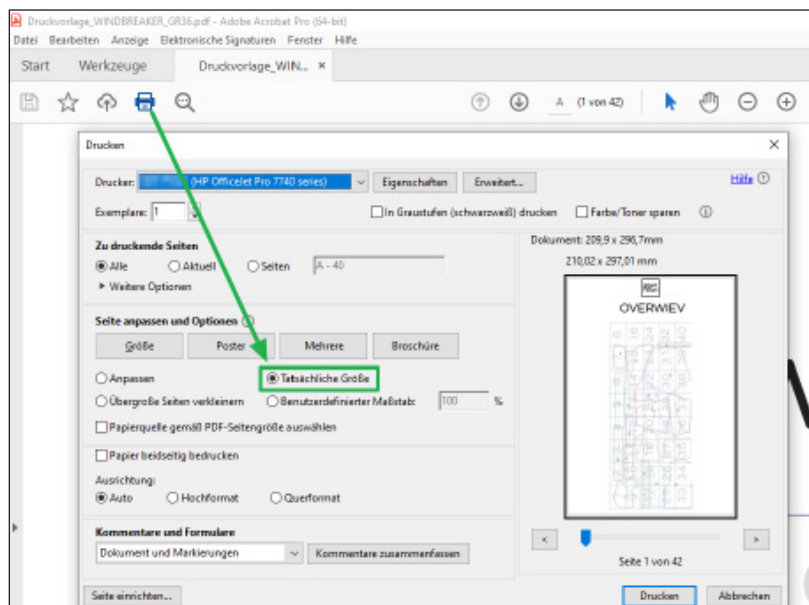
# T-SHIRT & PULLOVER

## Drucken

- » A4 / US Letter: Zuerst sollte die Seite mit dem Testquadrat ausgedruckt werden.  
Danach sollte überprüft werden, ob die Druckeinstellungen korrekt sind.  
Wenn das Viereck 5 x 5 cm groß ist, dann sind die Druckeinstellungen richtig.

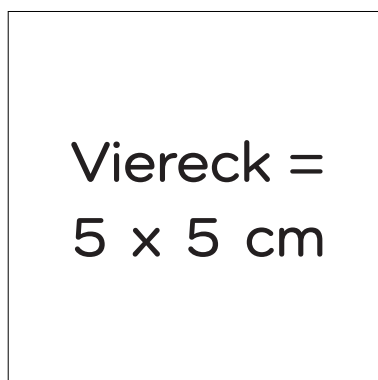
Zudem sollte sichergestellt werden, dass das Muster immer in Adobe Reader geöffnet werden kann, da beim Drucken über den Browser Probleme auftreten können.

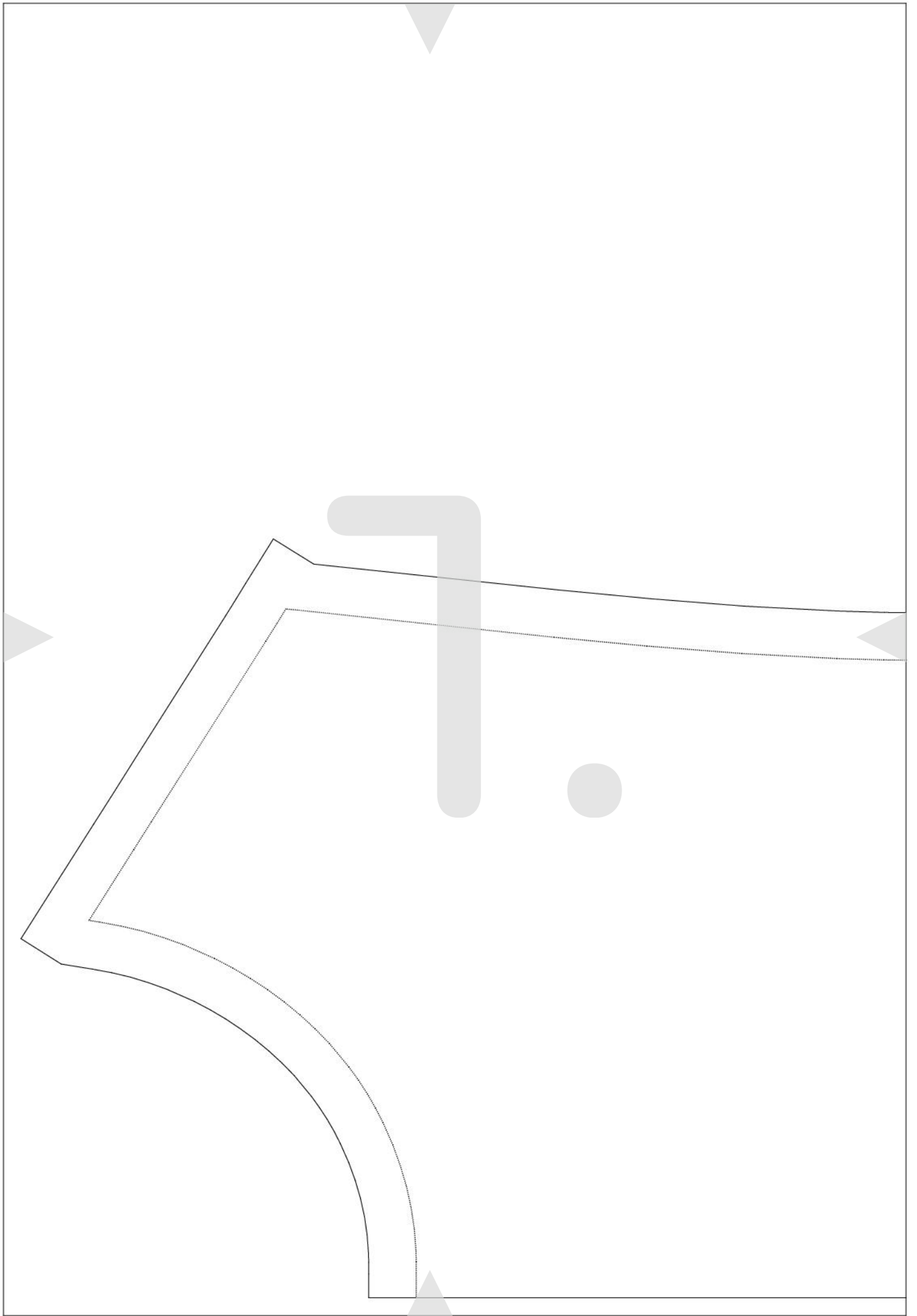
Es sollte immer darauf geachtet werden, in Originalgröße zu drucken. Die automatische Seitenanpassung sollte ausgeschaltet werden.



- Klebe die Schnittmustererteile wie in der Übersicht wie angegeben zusammen.  
Die einzelnen Blätter werden ausgeschnitten und in der richtigen Reihenfolge zusammengeklebt. Die Pfeile markieren die richtige Position, denn diese sollten aufeinander treffen.  
Achte dabei auf Genauigkeit, sonst könnte sich die Passform des Schnittmuster verändern.

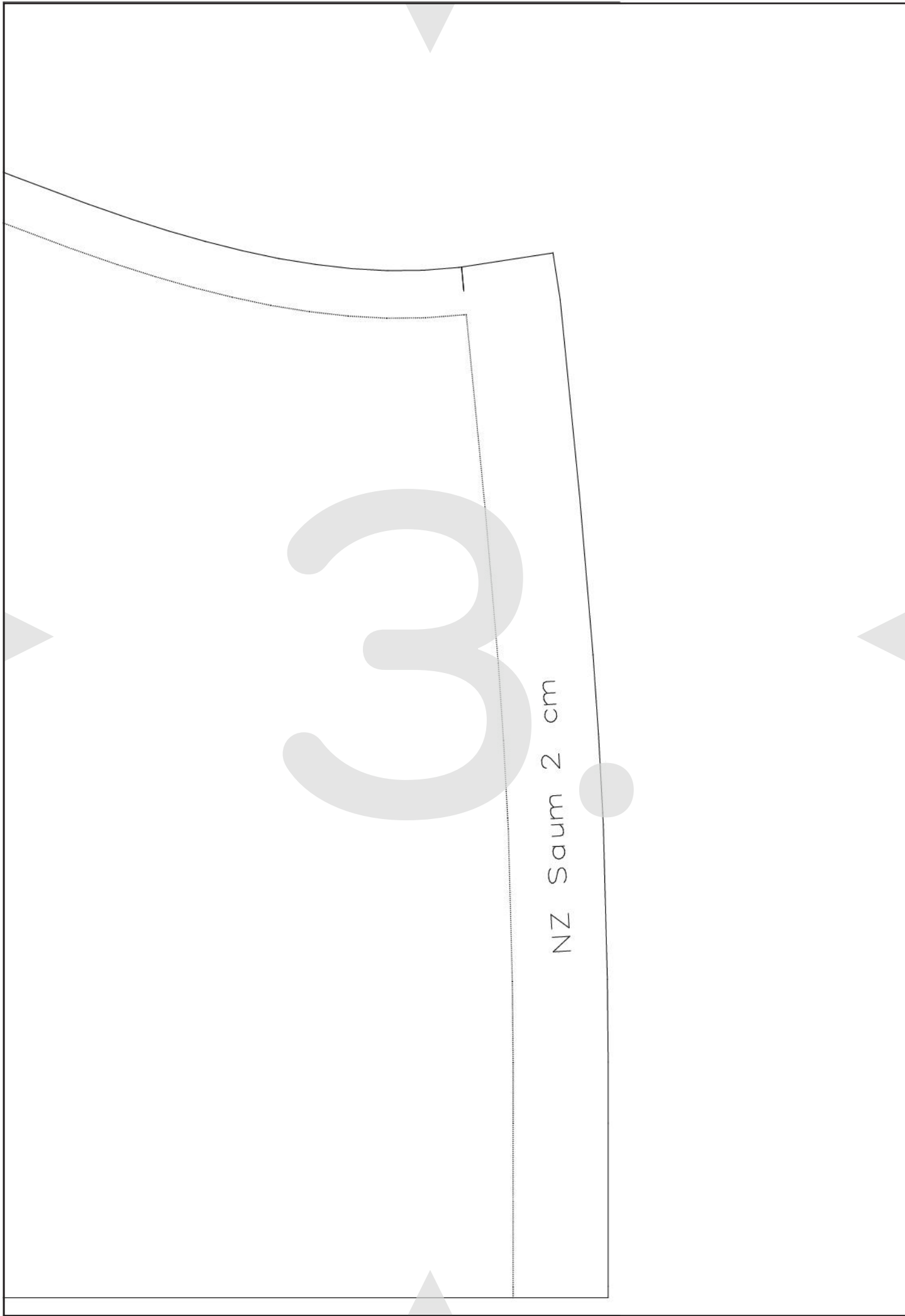
Paper size: A4







Sewt - Pattern  
1001 TOP  
\_N46  
1x VT  
Oberstoff



NZ Saum 2 cm



Sewt - Pattern  
1001 TOP  
- N46  
1 x RT  
Oberstoff

5.





NZ Saum 2 cm

The image shows a technical drawing of a garment piece, likely a skirt or a pair of pants, with a curved hem. A dashed line indicates the seam allowance, which is labeled as 2 cm. The drawing is oriented vertically on the page. There are also some decorative elements on the page, including a large watermark 'S', a small circle, and several triangles pointing towards the center.